

Zeitschrift: Schweizerische Bauzeitung
Herausgeber: Verlags-AG der akademischen technischen Vereine
Band: 87/88 (1926)
Heft: 3

Werbung

Nutzungsbedingungen

Die ETH-Bibliothek ist die Anbieterin der digitalisierten Zeitschriften auf E-Periodica. Sie besitzt keine Urheberrechte an den Zeitschriften und ist nicht verantwortlich für deren Inhalte. Die Rechte liegen in der Regel bei den Herausgebern beziehungsweise den externen Rechteinhabern. Das Veröffentlichen von Bildern in Print- und Online-Publikationen sowie auf Social Media-Kanälen oder Webseiten ist nur mit vorheriger Genehmigung der Rechteinhaber erlaubt. [Mehr erfahren](#)

Conditions d'utilisation

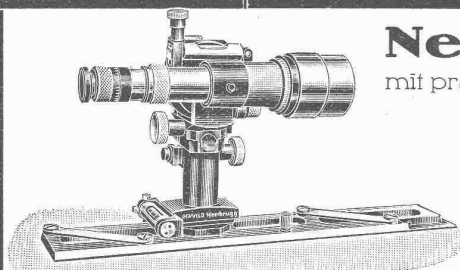
L'ETH Library est le fournisseur des revues numérisées. Elle ne détient aucun droit d'auteur sur les revues et n'est pas responsable de leur contenu. En règle générale, les droits sont détenus par les éditeurs ou les détenteurs de droits externes. La reproduction d'images dans des publications imprimées ou en ligne ainsi que sur des canaux de médias sociaux ou des sites web n'est autorisée qu'avec l'accord préalable des détenteurs des droits. [En savoir plus](#)

Terms of use

The ETH Library is the provider of the digitised journals. It does not own any copyrights to the journals and is not responsible for their content. The rights usually lie with the publishers or the external rights holders. Publishing images in print and online publications, as well as on social media channels or websites, is only permitted with the prior consent of the rights holders. [Find out more](#)

Download PDF: 12.01.2026

ETH-Bibliothek Zürich, E-Periodica, <https://www.e-periodica.ch>



Kippregel Wild — 1/4 nat. Grösse

Neue Kippregel

mit praktischen Neuerungen — grösste Leistungsfähigkeit

**Universal-Theodolit, Präz. Distanzmesser
Nivellierinstrument**

— Photogrammetrische Apparate —

A.-G. Heinrich Wild - Heerbrugg (Schweiz)

WILD



Lufttechnische Anlagen

wie Staubsaug-Anlagen, Rauch-, Gas- und Dämpfe-Absaug-Anlagen, pneumatische Transport-Anlagen für Schreinereien, Schuhfabriken, Textilfabriken, Polierereien etc.

erstellt die

Ventilator A.-G., Stäfa-Zürich

Spezialwerkstätte für Ventilatorenbau

Fasertorf-Isolierplatten



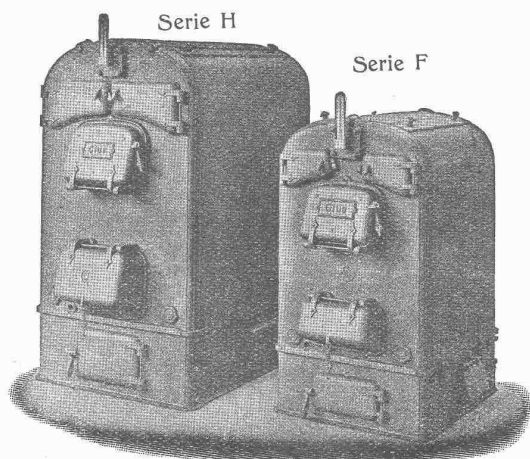
isolieren gegen Kälte und Wärme, dämpfen den Schall, vermindern Erschütterungen. Anders Isolier-Materialien ebenbürtig, aber —

viel billiger

Verwendung für Innen- u. Aussen-mauern, Boden-, Decken-(Schrägböden) und Dachkonstr. aller Art. Prospekt mit Anleitung gratis durch: TORF-ISOLIER-WERK A.-G. Altstätten (St.Gall.). Geschäftsleitung: O. NEUMEYER, MONTLINGEN (RHEINTAL) Telephon Nr. 24



GESELLSCHAFT DER LUDW. VON ROLL'SCHEN EISENWERKE
· FILIALE: EISENWERK CLUS KT. SOLOTHURN ·



Warmwasserheizkessel

Cluser Heizkessel

für Warmwasser- und Niederdruck-Dampfheizung, sowie für gewerbliche Anlagen.

Bewährtes System. Einfache Bauart und Aufstellung.

Bequeme Reinigung während dem Betriebe.

Über 11 000 Cluser-Kessel im Betriebe.

Radiatoren

nach verschiedenen Modellen.

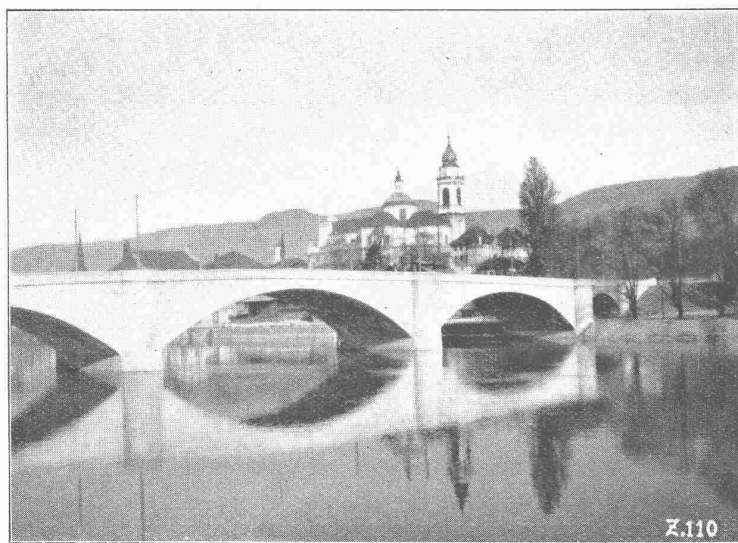
Rippenheizröhren, Luftheizapparate, Wärmeplatten, Wärmeschränke, Wärmetische, Formstücke, Flanschen und Ventile etc. etc.

Lieferung ab Vorrat.

Zu beziehen durch die Installationsfirmen.

Ed. Züblin & C^{ie} A.-G., Zürich-Basel

Ingenieurbureau und Bauunternehmung



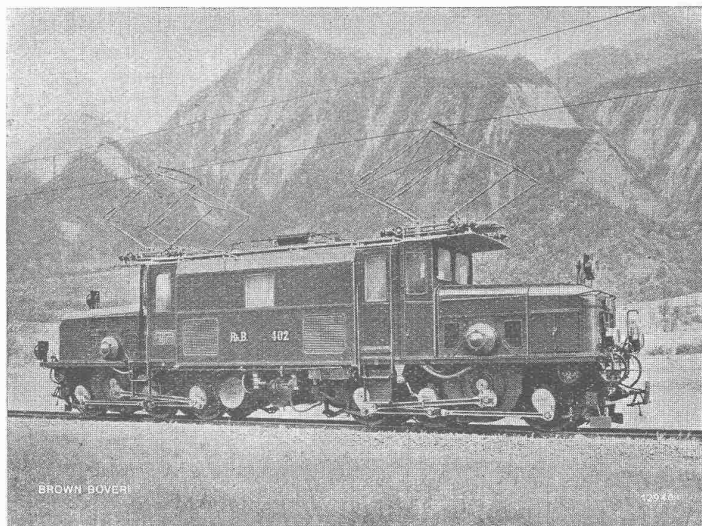
Rötibrücke in Solothurn
(Ausführung in Gemeinschaftsunternehmung 1923/25)

**Projektierung u. Ausführung
von Hoch- und Tiefbauten**

Spezialitäten:

Eisenbetonpfahlrammungen
Brücken in Beton und Eisenbeton
Silos und Lagerhäuser
Kläranlagen System Züblin
Wasserbauten und Foundationen
Tiefbohrungen

BB&C



*Einphasenstrom-Lokomotive, Typ C-C für die Rhätische Bahn
2 × 600 PS, 10 000 Volt Fahrdratspannung, Frequenz 16 2/3
Geschwindigkeit 30 bis 45 km/h, Spurweite 1 m.*

Elektrische Bahnen

*Ausrüstung für die Elektrifi-
kation von*

*Voll- und
Nebenbahnen*

*Lokomotiven
Motorwagen*

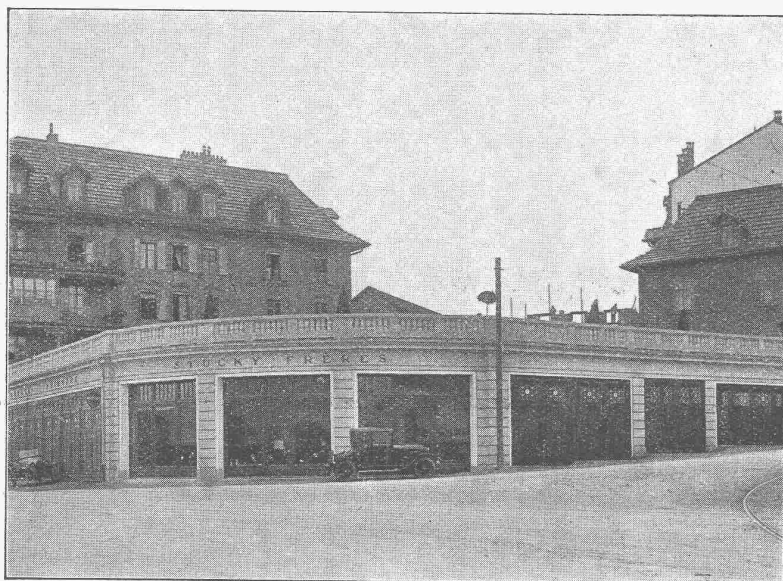
*für alle Stromsysteme und
Spannungen*

A.-G. BROWN, BOVERI & C^{ie} BADEN (SCHWEIZ)
Verkaufsbureaux: Baden, Basel, Bern, Lausanne

Asphalt-Emulsion A.-G. **Zürich**

Hafnerstrasse 7

Unternehmung für Asphaltarbeiten



Garages Richemont Fribourg

Bauherr: R. Hertling, Architekt, Fribourg
 Bauunternehmung: H. Hogg-vons, Fribourg

Abdeckung der Terrasse mit „Mammut“ . . . 400 m²

Ausgeführt durch Asphalt-Emulsion A.-G.

Mammutabdichtungen für Brücken,
 Tunnels, Dächer, Terrassen, Fundamente,
 Asphalt-Emulsion- und Eweol-Isolieranstriche,
 Porolith-Mörtelzusatz,
 Gussasphalt-Beläge.

Schweizerische Lokomotiv- und Maschinenfabrik Winterthur

Oelschaltgetriebe

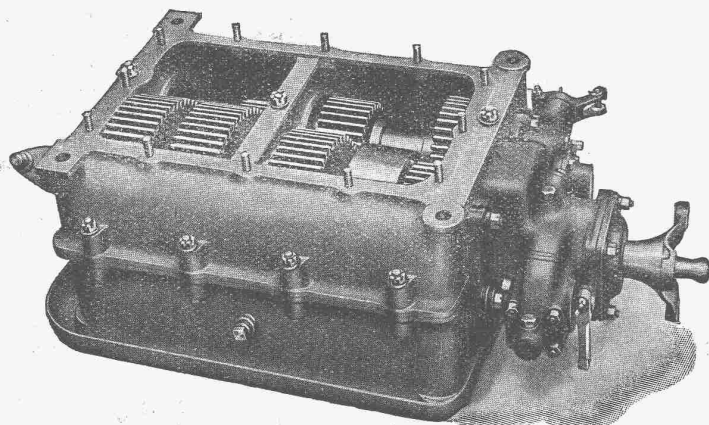
SYSTEM S. L. M.

(In- und Auslands-Patente)

Vorteile:

- Wegfall der Schwungrad-Kupplung.
- Kein Verschieben v. Zahnrädern od. Klauen.
- Sanftes Anfahren und stossfreier Uebergang bei Geschwindigkeitswechsel.
- Denkbar einfachste Handhabung.
- Sehr lange Lebensdauer.
- Keine Unfälle, da Möglichkeit von beliebiger Vorwärtsgeschwindigkeit **direkt** auf Rückwärtsgang zu schalten.

**Man verlange Vorführung
 und Offerten.**



Submissions-Anzeiger

Termin	Auskunftsstelle	Gegenstand
20. Juli	Arch. Max Keller, Pfarrgasse 4, Winterthur	Rohbauarbeiten zu den Siedlungsbauten „Haldenhof“, Wellhausen (Thurgau)
24. „	Ingenieurbureau H. & E. Salzmann, Solothurn	Ausbau der Kanalisationsanlage in Nieder-Gerlafingen
25. „	Gemeindekanzlei Reitnau (Aargau)	Entwässerung (1800 m Zementrohr- und 50000 m Drainageleitungen)
27. „	Gemeinderatskanzlei Zollikon (Zürich)	Kanalisation in der Forchstrasse in Zollikon (660 m)
4. August	Brückenbaubureau S. B. B., Zürich	Tragkonstruktion in Eisen oder Holz für die Perrondächer in Ziegelbrücke
18. „	Brückenbaubureau S. B. B., Zürich	Eisenkonstruktion (560 t) zur neuen Linthbrücke bei Ziegelbrücke

KORK

PLATTEN.
SCHALEN
SCHROT

GEGEN: KÄLTE
WÄRME
SCHALL

KORKSTEINWERKE A.-G. **KÄPFNACH-HORGEN**

Hanfseile Drahtseile

Gerüststricke, Spitzstrangen,
Maurerschnüre usw. beziehen
Sie vorteilhaft bei

E. & F. Bühler, SELLER
Altstetten-Zürich.

Offert, u. Muster gerne z. Diensten



**EISEN
KONSTRUKTION**
KITTLOSE
GLASBEDACHUNGEN
BAU- & KUNST-
SCHLOSSERARBEITEN
**GEBR. TUCHSCHMID
FRAUENFELD**

WETTBEWERB

Die Einwohnergemeinde Aesch, Baselland, eröffnet unter den in den Kantonen Baselland und Baselstadt seit 1. Juli 1925 niedergelassenen, sowie auswärts wohnenden, im Kanton Baselland heimatberechtigten Architekten einen öffentlichen Wettbewerb zur Erlangung von Plänen für ein

Schulhaus und eine Turnhalle.

Das Preisgericht besteht aus folgenden Herren:
Keiser Dagobert, Architekt B. S. A., Zug; Leisinger Carl, Architekt S. I. A., Basel; Pfister Otto, Architekt B. S. A., Zürich; Bräm Adolf, Architekt B. S. A., Zürich als Ersatzmann.

Ferner gehören dem Preisgericht als Vertreter der Baukommission an die Herren:

Vogel Josef, Fabrikant, Aesch, Renz Fritz, Lehrer, Aesch.
Zur Prämierung der besten Entwürfe steht in Beachtung der Grundsätze des Schweizerischen Ingenieur- und Architekten-Vereins die Summe von 6000 Fr. zur Verfügung.

Als Endtermin für die Einlieferung der Entwürfe ist der 31. August 1926 festgesetzt.

Die Unterlagen können bei Herrn J. Vogel, Präsident der Schulhausbaukommission in Aesch bezogen werden.

Aesch, den 30. Juni 1926.

Für die Schulhausbaukommission:

Der Präsident: J. VOGEL, Fabrikant.

Der Aktuar: F. RENZ, Lehrer.

Erfindungs-Patente
Marken-Muster-
& Modell-Schutz im In- u. Ausland
H. KIRCHHOFER vormals
Bourry-Sequin & Co. ZÜRICH
1880
Gegründet

Für wetterfeste

FARBIGE FASSADEN

eignen sich nur die
seit Jahrzehnten
bestens bewährten

KEIM'SCHEN MINERALFARBEN

Preisliste und neue
Farbkarte 1926 beim
Generaldepôt für die Schweiz

Chr. Schmidt & Zürich

47 Hafnerstrasse 47
Telephon: Sel. 39.16

Wir erstellen als Spezialität

den absolut säurefesten Bodenbelag

für Fabriken, Molkereien, Käsereien etc. — Garantiert frei von Reparaturen und Kalamitäten, haltbar auf Jahrzehnte hinaus.

Verlangen Sie Offerte und Vertreterbesuch. — Erste Referenzen.

FENNER & CO., Metallzement-Fabrik, HORGEN-Zürich

Spezialgeschäft für säurefeste Bodenbeläge und Abdichtungen

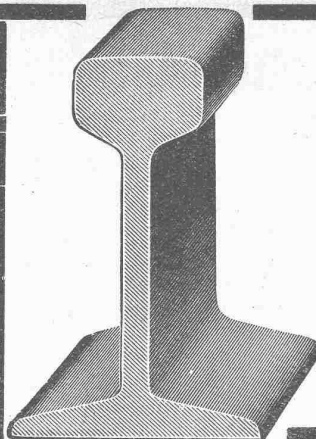
TELEPHON: HORGEN 83

TELEGRAMM-ADRESSE: FENNERCO

Silberne Medaille an der Schweizerischen
landwirtschaftlichen Ausstellung, Bern 1925.

Z
E
N
T

Boiler

sind unübertroffen.
Zent A.-G. Bern**BODMER & Co. Zürich**
OFENFABRIK
SEEFELD-HOLBEINSTRASSE 22
TEL. HOTT. 1275Sämtliche
Rollbahn-MaterialienGeleise, Weichen, Drehscheiben, Rollwagen,
Lokomotiven, Motortriebwagen 6—15 PS.Steinbrecher, Betonmischer, Hebezeuge,
Krane, Kompressoren, Strassenwalzen,
Sprengstoffe, Bauwerkzeuge, etc., etc.**ROBERT AEBI & CIE., A.-G., ZÜRICH 1**
INGENIEURBUREAU-MASCHINENFABRIK**Naturasphalt von Travers**Einzigste Asphaltminen der
Schweiz

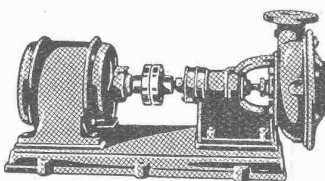
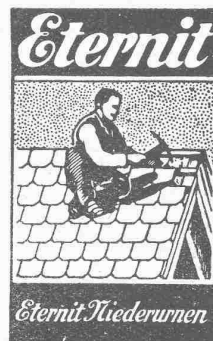
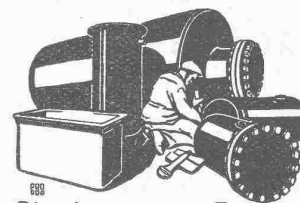
Anerkannt bester Naturasphalt

Konzessionäre für die Schweiz:

E. R. Zetter & Co.
in Solothurn.

Gegründet 1843

Fabrik-Marke

**ZENTRIFUGAL-PUMPEN**für alle Verwendungszwecke
und Förderhöhen**E. HÄNY & Co.**
PUMPEN-FABRIK
Meilen (Schweiz)Blechwaren-Fabrik
& Apparatebau-Anstalt
Sch. Bertrams
Dögesenstr. Basel Telefon 1190**HEINRICH BRÄNDLI * HORGEN**

Asphalt-, Dachpappen- und Holzement-Fabrik

Asphalt-Beläge * Asphalt-Isolierungen**J. Schmidheiny & Co., Ziegelwerke, Heerbrugg (St. Gallen)**

Fabriken und Lager in: Heerbrugg, Bruggwald-St. Gallen, Istighofen, Oberriet

liefern

Backsteine, Deckensteine, Hourdis bewährte, salpeterfreie Produkte.**Drainröhren, Bedachungsmaterialien** in anerkannt bester Qualität.

Gravitations-Oel-Filter

Vollständige Oelreinigung gewährleistet.

Keine Abgang-Oele mehr!

Unentbehrlich in wirtschaftlich hochstehenden Betrieben.

S. F. BOWSER & Co., Inc.
Fort Wayne, Indiana, U. S. A.

GENERALVERTRETER:

F. A. von MOOS,
INGENIEUR

Reuss-Steg 3, LUZERN.

Patent-Verkauf od. Lizenz-Abgabe.

Die Inhaberin der schweizerischen Patente No. 97489 vom 21. Juni 1921, betreffend:

„Doppelsitzventil für Heizdampfmaschinen und Verfahren zu dessen Herstellung“

und No. 97504 vom 21. Juni 1921, betreffend:

„Lokomotiv-Dampfzylinder mit Ventilsteuerung“,

wünscht die Patente zu verkaufen, in Lizenz zu geben oder anderweitige Vereinbarungen für die Fabrikation in der Schweiz einzugehen. — Anfragen befördert

H. KIRCHHOFER
vormals Bourry-Séquin & Co.,
Ingenieur- und Patentanwalts-
bureau in Zürich 1, Löwenstr. 51.

Zu verkaufen

in guter Lage der Stadt Solothurn umständehalber erstklassiges **Zimmerelgeschäft** mit allen zugehörigen Maschinen, **Haus** mit zwei Wohnungen und Büroräumlichkeiten, Werkstattanbau, Trockenanlage m. Heizung, Abbund und Lagerschuppen und Ladenschuppen mit Ziegelbedachung, sowie Zimmer- und Lagerplatz im Halte von 37 Aren. Der Zimmerplatz eignet sich gut zur Ueberbauung.

Auskunft erteilt nur auf schriftliche Anfragen über Preis und Zahlungsbedingungen **Advokatur- und Notariatsbureau Dr. FRITZ EGGER**, Fürsprech in SOLOTHURN.

Technische

Photographie

Spezialität:

Architekturaufnahmen

Konstruktionen, Maschinen
Zeichnungen u. Pläne
Katalog-Aufnahmen

H. Wolf-Bender
Zürich

16 Kappelerstrasse 16

Maschinen-Oele jeder Art

Transformatoren-Oele
Elektromotoren-Oele
Dampfzylinder-Oele
Luftkrompressoren-Oele
Kugellager-Fett

Schalter-Oele
Turbinen-Oele
Automobil-Oel
Motorwagenfett
Carbolineum

Konsistente Fette
Boden-Oel
Bodenwische
Schmierseife
Wasserlösliches Bohrröl

Auto-Benzin

etc. etc.

Auto-Benzin

R. Dietrich & Co. A.-G., Zürich

Telephon:
Uto 5042



Haupt & Ammann, ZÜRICH

Warmwasserheizung
vom Kachelofen aus

ist die einfachste und rationellste Heizung für einzelne
Etagen und kleinere Villen.

Ingenieur-Besuch, Projekte und
Kostenberechnungen gratis.

Langjährige Erfahrung. — Prima Referenzen.

MINIMAX

Feuerlöscher
Schweizer-Fabrikat

Ueber
3 Millionen
Apparate im
Gebrauch



Seit 25 Jahren
wurden 73,000
Brände mit
Minimax gelöscht

Minimax-Gesellschaft Zürich

Seehofstrasse 4, Ecke Utoquai

Patent-Verkauf od. Lizenz-Abgabe.

Die Inhaber des schweizerischen Patentes Nr. 95156 vom 17. August 1920, betreffend:

„Linienwähler für automatische Telefon-Einrichtungen“,

wünschen das Patent zu verkaufen, in Lizenz zu geben oder anderweitige Vereinbarungen für die Fabrikation in der Schweiz einzugehen. — Anfragen befördert

H. KIRCHHOFER
vormals Bourry-Séquin & Co.,
Ingenieur- und Patentanwalts-
bureau in Zürich 1, Löwenstr. 51.

Carbolineum

Grün
Gelb
Braun

liefern als Spezialität

Alb. Erb & Cie., Basel

PLAN-KONKURRENZ

Die Schweizerische Volksbank Solothurn eröffnet zur Erlangung von Plänen für ihr neues Bankgebäude einen Wettbewerb, an welchem sich alle im Kanton Solothurn vor dem 1. Juli 1926 niedergelassenen Architekten, schweizerischer Nationalität, beteiligen können.

Die Unterlagen sind bei der Direktion der Schweizerischen Volksbank in Solothurn zu beziehen, gegen ein Depot von Fr. 20.—, welches den Einreichern eines vollständigen Projektes, oder bei rechtzeitiger Rückgabe der unbeschädigten Unterlagen, zurückvergütet wird.

Preissumme Fr. 10,000.—.

Einreichungstermin: 31. Oktober 1926.

Solothurn, den 9. Juli 1926.

„EXPRESS“



Akten- und Brief- Aufzüge

für Banken, Geschäftshäuser etc.

Speise- Aufzüge

erstellen in tadelloser Ausführung und mit leichtem geräuschlosem Gang

Gebr. Gysi & Cie., Baar-Zug
Konstruktions-Werkstätte.

Patent-Verkauf od. Lizenz-Abgabe.

Der Inhaber der schweizerischen Patente Nr. 70178 vom 2. Juli 1914 und Nr. 70653 vom 3. Juli 1914, betreffend:

„Räderstossmaschine“, wünscht die Patente zu verkaufen, in Lizenz zu geben oder anderweitige Vereinbarungen für die Fabrikation in der Schweiz einzugehen. — Anfragen befördert **H. KIRCHHOFER**, vormals Bourry-Séquin & Co., Ingenieur- und Patentanwaltsbureau, Löwenstrasse 51, Zürich 1.

GARANTIE

années **10** Jahre

La Toiture
IDÉALE
Pour Usines,
Garages,
Chalets,
etc. etc.

Die **IDÉALE**
BEDACHUNG
für Fabriken,
Garagen, Chalets, usw.

Etanchéité.
Légèreté.
Economie.

Wetterfest.
Leicht.
Sparsam.

TRISTAR S
Genève A



Pat. Geometer sucht

Stelle auf Bauplatz oder in
Baubureau, wo ihm Gelegen-
heit geboten wird, sich im

Hoch- und Tiefbauwesen
ausbilden zu können.

Offerten unter Chiffre Z. B.
2178 befördert
Rudolf Mosse, Zürich.



BAUFÜHRER,

in allen Bauarbeiten bewandert, sowie gründliche Kenntnisse im Regie-, Rapport- und Zahltagswesen, langjährige Erfahrung auf Architekturbureau und Bauplatz, **sucht** Stellung auf Bauleitungsbureau oder in Baugeschäft. Zeugnisse stehen zur Verfügung. — Offerten unter O. F. 6885 Z. an

Orell Füssli-Annoncen, Zürich, Zürcherhof.

Jüngerer Bauzeichner (Architekt)

für sofort **gesucht**. Es wollen sich nur Herren, welche an rasches und sicheres Arbeiten gewöhnt und gute Darsteller sind, melden unter Chiffre Z. P. 2210 an **Rudolf Mosse, Zürich.**

Bauführer

gesucht

für grossen Um- und Neubau in Basel. — Offerten mit Zeugnissen und Gehaltsansprüchen unter Chiffre Z. N. 2208 befördert
Rudolf Mosse, Zürich.

Architekt

dipl. E. T. H.

31 Jahre alt, ledig, künstlerisch und technisch selbständige Kraft, mit vollkommener Bureau- und Baupraxis

sucht Stellung

auf Architekturbureau oder in Baugeschäft. — Offerten unter Chiffre Z. S. 2212 befördert **Rudolf Mosse, Zürich.**

Glänzende Beteiligung

Behufs Umwandlung einer bestehenden Gesellschaft in eine A.-G., zur Verwertung eines erstklassigen, gut eingeführten Importartikels mit Alleinvertretung für die ganze Schweiz werden

30 000.- bis 40 000.- Fr.

gesucht. Glänzende Referenzen zu Diensten. Nur Selbstgeber werden berücksichtigt. — Offerten unter Chiffre Z. B. 2197 befördert
Rudolf Mosse, Zürich.

Bau-Ausschreibung

Die Einwohnergemeinde **Nieder-Gerlafingen** (Solothurn) eröffnet hiemit Konkurrenz über den Ausbau ihrer Kanalisations-Anlage (Kantonsstrasse-Unterwasserkanal), umfassend:

1. Liefern und Verlegen von **Cementröhren**:
100/150 cm 70/105 cm 20 cm Lichtweite
325 m 430 m 45 m
2. Revisionsschächte, 80/100 cm, 8 Stück.
3. Einfallschächte, 60 cm, 10 Stück.
4. Grabarbeit, 1,50 bis 4,50 m tief, 800 m.

Pläne und Bedingungen liegen ab Samstag, den 17. Juli auf der Gemeindekanzlei Nieder-Gerlafingen und bei der Bauleitung zur Einsicht auf, woselbst auch die Eingabeformulare bezogen werden können. Verslossene Eingaben mit der Aufschrift „Kanalisations-Offerte“ bis **Samstag, den 24. Juli 1926** an die **Baukommission Nieder-Gerlafingen** erbeten.

Solothurn, den 10. Juli 1926.

Die Bauleitung:
Ingenieurbureau H. & E. Salzmann.

Submission.

Liefern und Verlegen von ca. 470 m² buchenen Parquetböden aus Kurzriemen, Liefern und Setzen von harthölzernen Sockellisten längs den Wänden, ca. 230 Laufmeter. Liefern und Setzen von permanenten Fenstern aus Dählenholz, ca. 130 m². Alles für die Renovation eines Schulhauses in **Lengnau bei Biel**.

Eingabeformulare können auf der Gemeindekanzlei Lengnau B. bezogen werden. Eingaben sind bis **Montag, den 26. Juli, abends 6 Uhr** bei der genannten Amtsstelle verschlossen und mit der Aufschrift „Schulhausumbau“ einzureichen.

Cand. Ing. constr.

avec 6 semestres d'Université
cherche occupation du 25 août
au 25 octobre dans bureau d'ing.
en Suisse allemande. — Adr.
offres à P. Peitrequin, Av. Re-
cordon 25, Lausanne.

Ingenieur sucht sich zu ver-
ändern in

Elektr. Unternehmen oder Bureau

Aktive Beteiligung event. spätere
Uebnahme erwünscht. Offerten
unter Chiffre Z. R. 2211 befördert
Rudolf Mosse, Zürich.

Zu kaufen gesucht

auf Abbruch zum Wiederaufstel-
len, freitragender

Holzschuppen

ca. 20 × 20 m, System „Hetzer“
oder ähnlich, noch gut erhalten,
mit Ziegeldachung, Traufhöhe
ca. 4 m über Boden. — Offerten
unter Chiffre Z. K. 2205 befördert
Rudolf Mosse, Zürich.

Höchste Zeit

Blachen und Pferdedecken repa-
rieren, sowie imprägnieren zu
lassen. **Blachenfabrik u. Im-
prägnieranst. Gottfr. Locher**,
Hasle bei Burgdorf.

Patent-Verkauf od. Lizenz-Abgabe.

Die Inhaberin des schweizeri-
schen Patentes Nr. 105948 vom
2. August 1923, betreffend:

„Fadenheftmaschine mit
zweispitzigem Fadenleger“,
wünscht das Patent zu verkaufen,
in Lizenz zu geben oder ander-
weitige Vereinbarungen für die
Fabrikation in der Schweiz ein-
zugehen. — Anfragen befördert

H. KIRCHHOFER,
vormals Bourry-Séquin & Co.,
Ingenieur- und Patentanwalts-
bureau in Zürich 1, Löwenstr. 51.

Rotations- Saugluftpumpen mit höchstem Vacuum u. Luftkompressoren

bis 1 Atm. Druck, ganz
geräuschlos laufend, be-
ziehen Sie vorteilhaft von

Denzler & Burkhardt,
Maschinenfabrik, Zollikofen.

Neueste Hausklärgrube

Billigste
Bauart

OMS

Für Abortanlagen
und Fabriken

Deutsche
Abwasser-Reinigungs-
Ges. m. b. H.

Stadtreinigung
Wiesbaden

OMS-HAUS

Tausende im Betrieb!
„Überall Vertretet u. Lagerbestände“
Reine Bedienung! Reine Kanalisation!



Spar-Kamin

Auch für Entlüftungszwecke
✦ PATENT

vorzüglich geeignet
88876

Hourdis, Bodenplättli, Hohlsteine
und alle Arten Bedachungsmaterial

Ziegel A.G. Zürich

Tel. Selnau 66.98



A.T.C. ANGEN

Schweiz. Sprengstoff A.-G. Cheddite u. Dynamit

Telephon Nr. 1.82

Bureau: LIESTAL

Telegr.-Adr.: Cheddite Liestal

Fabriken in Isleten (Kanton Uri) und Liestal

liefert zu günstigen Bedingungen

Gelatine Telsit stärkster Sicherheitssprengstoff

Cheddite und Gelatine Cheddite geeignetste Sicherheitssprengstoffe für Steinbrüche

Dynamite und Sprenggelatine

sowie prima kupferne Sprengkapseln, Zündschnüre und Kapselzangen.

Eisenwerk-Aktiengesellschaft Bosshard & Cie., Näfels

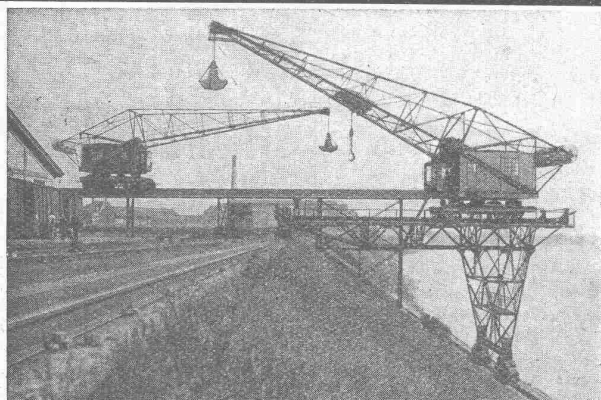
Abteilung: Eisen-Konstruktionen:

Brücken - Hochbauten - Reservoirs - Maste - etc. - etc.

Abteilung: Maschinen-Fabrik:

Schleusen- u. Wehranlagen - Baumaschinen - Steinbrecher

Krane aller Systeme - Mechanische Förder-Anlagen - Spezialität: Stahlband-Transportanlagen



Hochbahn-Drehkran für Greiferbetrieb. Tragkraft 4 t, Ausladung 26 m, Hochbahn 200 m lang. Halbportal-Drehkran für Greifer- und Stückgutbetrieb, Tragkraft 4 t bei 20 m Ausladung, 8 t bei 10 m Ausladung. Geliefert für den Rheinhafen Basel

MASCHINENFABRIK Ruegger & Co. A.-G. Basel

**KRANE ALLER ART
ELEKTROFLASCHENZÜGE
RANGIERANLAGEN, SPILLS
TRANSPORTANLAGEN
für Massen- u. Einzelgüter**

FÖRDERBÄNDER

LUFTSEILBAHNEN