

Zeitschrift: Schweizerische Bauzeitung
Herausgeber: Verlags-AG der akademischen technischen Vereine
Band: 87/88 (1926)
Heft: 2

Werbung

Nutzungsbedingungen

Die ETH-Bibliothek ist die Anbieterin der digitalisierten Zeitschriften auf E-Periodica. Sie besitzt keine Urheberrechte an den Zeitschriften und ist nicht verantwortlich für deren Inhalte. Die Rechte liegen in der Regel bei den Herausgebern beziehungsweise den externen Rechteinhabern. Das Veröffentlichen von Bildern in Print- und Online-Publikationen sowie auf Social Media-Kanälen oder Webseiten ist nur mit vorheriger Genehmigung der Rechteinhaber erlaubt. [Mehr erfahren](#)

Conditions d'utilisation

L'ETH Library est le fournisseur des revues numérisées. Elle ne détient aucun droit d'auteur sur les revues et n'est pas responsable de leur contenu. En règle générale, les droits sont détenus par les éditeurs ou les détenteurs de droits externes. La reproduction d'images dans des publications imprimées ou en ligne ainsi que sur des canaux de médias sociaux ou des sites web n'est autorisée qu'avec l'accord préalable des détenteurs des droits. [En savoir plus](#)

Terms of use

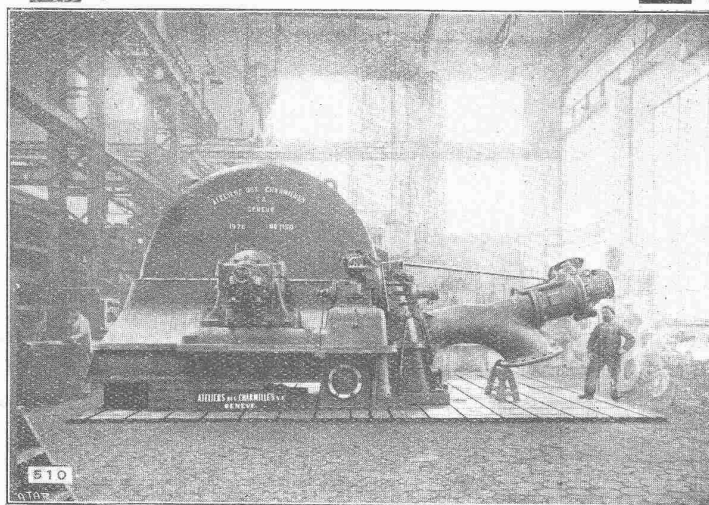
The ETH Library is the provider of the digitised journals. It does not own any copyrights to the journals and is not responsible for their content. The rights usually lie with the publishers or the external rights holders. Publishing images in print and online publications, as well as on social media channels or websites, is only permitted with the prior consent of the rights holders. [Find out more](#)

Download PDF: 15.01.2026

ETH-Bibliothek Zürich, E-Periodica, <https://www.e-periodica.ch>

TURBINES

HYDRAULIQUES



USINE DE VERNAYAZ (Valais)

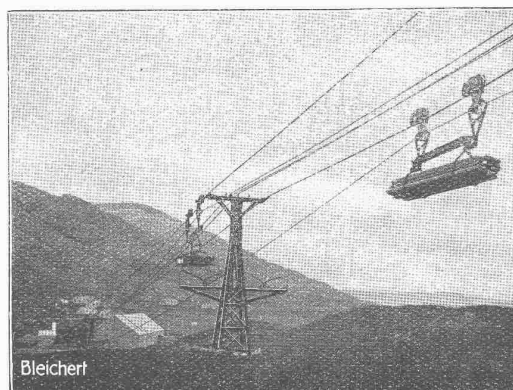
CHEMINS DE FER FÉDÉRAUX - BERNE

Une des turbines Pelton de 20 000 chevaux sous 640 mètres de chute.



ATELIERS DES
CHARMILLES
GENÈVE

BLEICHERT



Bleichert

„Bleichert-Drahtseilbahn zum Transport von Baumaterialien“

ADOLF BLEICHERT & CO.
LEIPZIG

VERLADE- U. TRANSPORTANLAGEN

Vertreter für die Schweiz:

ROBERT AEBI & CIE., A.-G., ZÜRICH

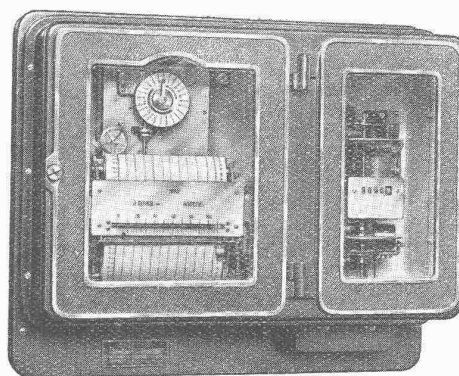
MAXIGRAPH

ELEKTRIZITÄTSZÄHLER

mit

REGISTRIERVORRICHTUNG

für die Belastungsmittelwerte



BESTER TARIFAPPARAT FÜR DEN GROSSABONNENTEN
IDEALES KONTROLLINSTRUMENT IN DEN ZENTRALEN
KLARE UND ÜBERSICHTLICHE
REGISTRIERUNG OHNE TINTE

Verlangen Sie unsere Druckschrift T B 2503 m

LANDIS & GYR A.-G., ZUG

A.-G. der
Maschinenfabrik
von

Theodor Bell & Cie.

Kriens-Luzern

Gegründet 1855

Carosseriehalle der
A.-G. Adolph Saurer, Arbon



Innenansicht
Grundfläche 2750 m²

Eisenkonstruktionen für Fabrikbauten, Hallen, Werkstätten, Bahn- und Strassenbrücken; Stauwehnanlagen; Masten und Tragwerke für elektrische Leitungen; Kesselschmiedearbeiten aller Art; Druckleitungen für Wasserkraftwerke; Eiserne Behälter; Autogene und elektrische Schweissungen.

B B C



Mit Brown Boveri Lichtbogen-Schweißgruppen
elektrisch geschweißte Groß-Transformatornkessel.

Lichtbogen Schweißgruppen

Bauart Brown Boveri

*Qualitativ höchststehende Schweiß-
näht*

Größte Wirtschaftlichkeit

Einfache, gefahrlose Bedienung

*Feinstufige Regulierbarkeit des
Schweisstromes an der Schweiß-
stelle selbst*

*Verwendung vorhandener Antriebs-
kraft*

Kurzschlussicherheit

A.-G. BROWN, BOVERI & C^{IE} BADEN (SCHWEIZ)

Verkaufsbureaux: Baden, Basel, Bern, Lausanne

Selbsttätiger Hochwasserschutz

bei Wehranlagen und Talsperren. Selbsttätige Wasserspiegel- und Abflussregulierung an bestehenden und Neuanlagen.

Selbsttätige und von Hand bedienbare Wehrkonstruktionen.

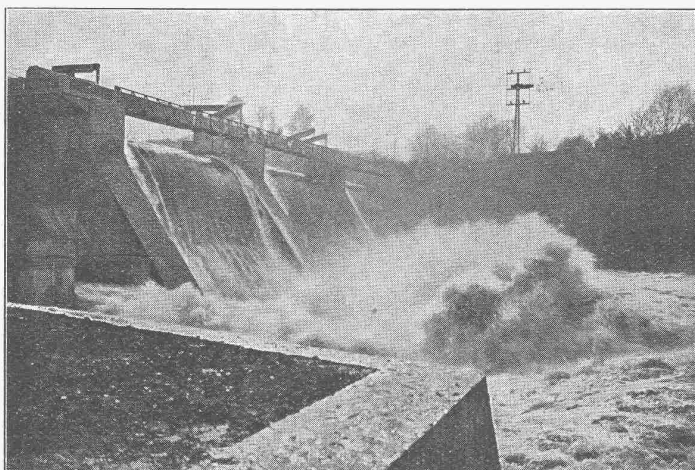
Ausgeführt und im Bau über 3500 m Wehrbreite für ca. 34000 m³/sek Regulierfähigkeit

Allein-Vertretung für die Schweiz:

„Zahnschwelle Rehbock“

zur Verhütung von Auskolkungen der Sohle von Wasserläufen

Illustr. Katalog, Projekte und Kostenanschläge



Ausgeführt und im Bau über 3500 m Wehrbreite für ca. 34000 m³/sek Regulierfähigkeit

Allein-Vertretung für die Schweiz:

„Zahnschwelle Rehbock“

zur Verhütung von Auskolkungen der Sohle von Wasserläufen

Illustr. Katalog, Projekte und Kostenanschläge

Stauwerke A.-G., Zürich 6

Gegründet 1909

Stampfenbachplatz 3

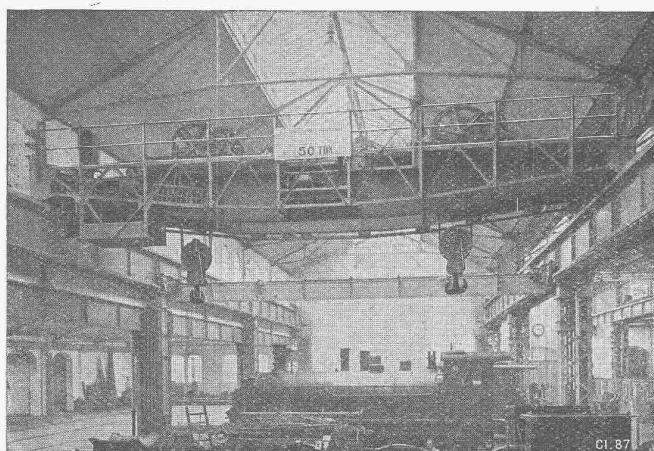
Gesellschaft der L. von Roll'schen Eisenwerke, Gerlafingen

Gegründet 1823

Werk **„Giesserei Bern“** in Bern

Gegründet 1823

Konstruktionswerkstätten, Eisengiesserei



Lokomotivhebekran von 50 Tonnen Tragkraft, in den Reparaturwerkstätten der S. B. B. in Zürich.

Hebezeuge

Eisenbahnmaterial
Schützenanlagen und
Wehreinrichtungen
Zahnradbahnmaterial
Standseilbahnen
Kabelbaggeranlagen
Allgem. Maschinenbau

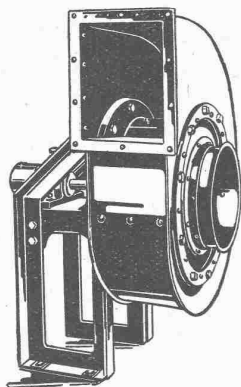


Telegramme: Giesserei Bern

Telephon: Bollwerk 1066

Submissions-Anzeiger

Termin	Auskunftsstelle	Gegenstand
15. Juli	Brückenbaubureau S. B. B., Luzern	Sämtliche Arbeiten zu einem neuen Hallendach im Bahnhof Luzern
20. "	Abteilung für Elektrifikation S. B. B., Bern	Mastfundamente für die Hochspannungsleitung Vernayaz-Granges
24. "	Abteilung für Elektrifikation S. B. B., Bern	Innenarbeiten für die Wohnhäuser des Unterwerks Kerzers



Ventilatoren,

sowie ganze Anlagen für
Ventilation, Entlüftung,
Entnebelung, Trocknerei
und Spänetransport
fabrizieren

Wanner & Co. A.-G., Horgen

KARBID

E. R. A. G.

für Beleuchtung und
Schweissung erhalten Sie
in bester Qualität bei

Elektrowerke
Reichenbach A.-G. Luzern.

Depots in der ganzen Schweiz.

Für wetterfeste

FARBIGE FASSADEN

eignen sich nur die
seit Jahrzehnten
bestens bewährten

KEIM'SCHEN MINERALFARBEN

Preisliste und neue
Farbkarte 1926 beim
Generaldepôt für die Schweiz

Chr. Schmidt & Zürich
47 Hafnerstrasse 47
Telephon: Sel. 39.16

WETTBEWERB

Die Einwohnergemeinde Aesch, Baselland, eröffnet unter den in den Kantonen Baselland und Baselstadt seit 1. Juli 1925 niedergelassenen, sowie auswärts wohnenden, im Kanton Baselland heimatberechtigten Architekten einen öffentlichen Wettbewerb zur Erlangung von Plänen für ein

Schulhaus und eine Turnhalle.

Das Preisgericht besteht aus folgenden Herren:

Keiser Dagobert, Architekt B. S. A., Zug; Leisinger Carl, Architekt S. I. A., Basel; Pfister Otto, Architekt B. S. A., Zürich; Bräm Adolf, Architekt B. S. A., Zürich als Ersatzmann.

Ferner gehören dem Preisgericht als Vertreter der Baukommission an die Herren:

Vogel Josef, Fabrikant, Aesch, Renz Fritz, Lehrer, Aesch.

Zur Prämierung der besten Entwürfe steht in Beachtung der Grundsätze des Schweizerischen Ingenieur- und Architekten-Vereins die Summe von 6000 Fr. zur Verfügung.

Als Endtermin für die Einlieferung der Entwürfe ist der 31. August 1926 festgesetzt.

Die Unterlagen können bei Herrn J. Vogel, Präsident der Schulhausbaukommission in Aesch bezogen werden.

Aesch, den 30. Juni 1926.

Für die Schulhausbaukommission:

Der Präsident: J. VOGEL, Fabrikant.

Der Akteur: F. RENZ, Lehrer.



GARANTIE

années 10 Jahre

La Toiture
IDÉALE
Pour Usines,
Garages,
Châteaux,
etc. etc.

RÖK

Die
IDÉALE
BEDACHUNG
für Fabriken,
Garagen, Châteaux, usw.

Etanchéité.
Légèreté.
Économie.

Wetterfest.
Leicht.
Sparsam.

TRISTAR S
Genève

DEMAG

1846

Welt-Mark

Elektro-Züge

1/4 bis 5 t Tragkraft

Universal-Hebezeug
Ortsfest und fahrbar
Vertretung und Lager:
G. Bäumlin, Luzern
Ingenieur

KORK

PLATTEN,
SCHALEN
SCHROT

GEGEN: KÄLTE
WÄRME
SCHALL

DIPLOLITH u. CEMENTSTEIN-FABRIK E. G.

KÄPFNACH-HORGEN

**Travers
Natur-Asphalt**
Gussasphaltarbeiten für
Terrassen, Dächer, Fabrikbo-
den, Korridore, Trottoirs, Funda-
mentmauer-Abdeckungen etc.
**Sicherste Isolierung gegen
Feuchtigkeit und Wasser**
Konzessionäre für die Schweiz:
E. R. Zetter & Co
Solothurn gegr. 1843

Anerkannt
bester Asphalt
über
80 Jahre im Gebrauch

 **INTERNATIONALE
AUSSTELLUNG-
FÜR
BINNENSCHIFFFAHRT
UND
WASSERKRAFTNUTZUNG
IN
BASEL 1. JULI-15. SEPT.
EUROPAISCHE UND ÜBERSEEISCHE
16 STAATEN**

Brevets d'invention
Cabinet L. FLESCHE, ingénieur-conseil,
4, r. Richard LAUSANNE, Téléphone 91.05

A. Schmid's Erben, Zürich

Asphalt - Geschäft

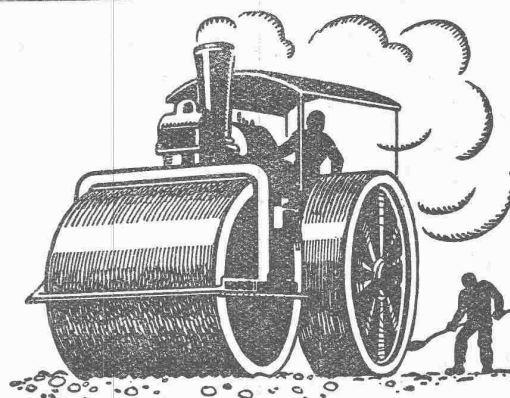
Telephon 5. 21.08

Ausführung aller vorkommenden

Gussasphaltarbeiten
für Hoch- und Tiefbau

Ersteller der **Fundament-Isolierungen** gegen Grund-
wasser bei den Neubauten:

Bankgebäude Leu & Co., A.-G., Zürich im Jahre 1914
Schweiz. Nationalbank Zürich im Jahre 1920 : Eidgen.
Grossflugzeughalle Dübendorf im Jahre 1922 : Heizraum
der Zentralwerkstätte Seefeld der Zürcher Strassenbahn
im Jahre 1923 : Neubau Schweizer. Volksbank im Jahr 1923



**SCHWEIZ. STRASSENBAU-
UNTERNEHMUNG A. G.**

BERN

LAUPENSTR. 8

TEL.: BOLLWERK 34.33

ZÜRICH

STEINWIESSTR. 40
TEL.: H. 48.81

LAUSANNE

RUE D'ETRAZ 20
TEL.: 20.28

OLTEN

SOLOTHURNERSTR. 4
TEL.: 7.88

ALPNACH

BAHNHOFPLATZ
TEL.: 7

Kleinsteinpflasterungen

Wir erstellen als Spezialität

Abdichtungen gegen Säuren und Wasserdurchlass

mittels neuem, patentiertem Spezialspritzverfahren, von Säurebassins, Gruben, Säurelei-
tungen, ganzen Räumen, Reservoirs, Tunnels, Staumauern, Stall- u. Kellermauern etc. etc.
Grösste Dauerhaftigkeit und Zuverlässigkeit.

Verlangen Sie Offerte und Vertreterbesuch. — Erste Referenzen.

FENNER & CO., Metallzement-Fabrik, HORGEN-ZÜRICH
Spezialgeschäft für säurefeste Bodenbeläge und Abdichtungen

TELEPHON: HORGEN 83

TELEGRAMM-ADRESSE: FENNERCO

Silberne Medaille an der Schweizerischen
landwirtschaftlichen Ausstellung, Bern 1925.

BAUMANN, KOELLIKER & Co., A.-G., ZÜRICH 1

BAHNHOFSTRASSE - FUESSLISTRASSE 4

Bronceinschriften

Grabmalbroncen

Ingenieur-Schule



TECHNIKUM STRELITZ (Meckl.)
Hoch- u. Tiefbau, Eisen- u. Betonbau, Maschinenbau, Elektro-
technik, Heizung, Billiger Aufenthalt. Programm umsonst.

W. C. ARNHEIM



**Kittlose
Glasdächer**
GEWALZTE
EISENSPROSSE „WEMA“
MARTIN KELLER & Co
GLASDACHFABRIK
WALLISELLEN-ZÜRICH

Erfindungs-Patente
Marken-Muster-
& Modell-Schutz im In- u. Ausland
H. KIRCHHOFER vormals
Bourry-Séguin & Co. ZÜRICH
1880
Gegründet

Gravitations- Oel-Filter

Vollständige Oelreinigung
gewährleistet.

Keine Abgang-Oele mehr!

Unentbehrlich in wirtschaftlich
hochstehenden Betrieben.

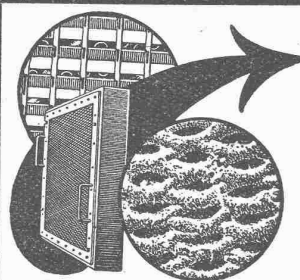
S. F. BOWSER & Co., Inc.
Fort Wayne, Indiana, U. S. A.

GENERALVERTRETER:

F. A. VON MOOS,
INGENIEUR

Reuss-Steg 3, LUZERN.

**Rotations-
Saugluftpumpen**
mit höchstem Vacuum u.
Luftkompressoren
bis 1 Atm. Druck, ganz
geräuschlos laufend, be-
ziehen Sie vorteilhaft von
Denzler & Burkhardt,
Maschinenfabrik, Zollbrück.



Pat. VISCIN=Luftfilter

für Lüftungs- und Heizungs-Anlagen, Turbogeneratoren,
Kompressoren, Motoren usw.

BESTES FILTER DER GEGENWART

3000 Anlagen mit 55 Millionen Stundenkubikmeter
ausgeführt. Glänzende Resultate.

Broschüre No. S 304 kostenlos.

VENTILATOR A.-G., STÄFA

Goldene Medaille
Zürich 1894 Bern 1914

Seltene Gelegenheit! Serienfabrikation!

Für
Maschinen-Fabriken!
oder
Elektromotoren-Fabriken!

Konkurrenzlose, neue, elektrische Haushalt- und Wirtschaftsma-
schine, 80 kg. mit unbegrenztem Absatz, gründlich bewährt und
glänzend begutachtet. Patent- und Fabrikationsrechte mit sämtlichen
fabrikationsreifen Unterlagen zu verkaufen. — Anfragen unter
M. U. 5690 an Rudolf Mosse, München.

Emil Steiner Maschinen- Wiedikon-Zürich

Handlung
Birmensdorferstrasse 98
Zu verkaufen: Stets grosser Vorrat an gebrauchten Reservoirs,
Transmissionen, Maschinen aller Art, sowie Ankauf kompl.
Fabrikeinrichtungen, Eisen und Metalle zu höchsten Preisen.

Millimeter- Papiere und Blocks

Entwurf-Zeichenpapiere
Zeichenkartons
Pauspapiere
Pausleinwand
Lichtpaspapiere

Muster u. Preise bereitwilligst

GEBRÜDER
SCHOLL
POSTSTRASSE 3 ZÜRICH

Aktien-Gesellschaft für Glasindustrie vorm. Friedr. Siemens Neusattl bei Elbogen (Čechoslowakei)

Station Neusattl-
Glasfabrik Čsl. St. B.

Fabriken in:

Neusattl bei Elbogen, Koston bei
Tepitz, Graz (Steiermark), Dresden,
Döhlen bei Dresden, Wirges im
Westerwald (Kreis Hammeln),
Usch bei Schneidemühl, Gleiwitz
i. Schlesien, Gertraudenhütte bei
Schneidemühl

Eseport

nach allen Weltteilen

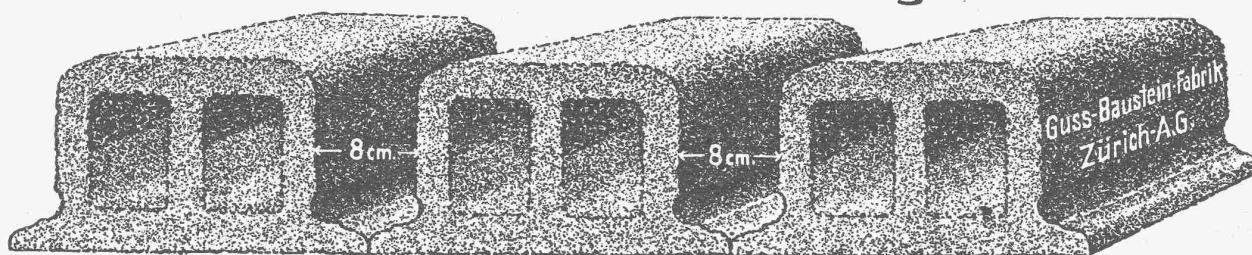
Korrespondenz:
Deutsch, čechisch
englisch, franzö-
sisch, italienisch

Telegr:
Glasfabrik Neu-
sattl bei Elbogen
ABC code used

Erzeugnisse:

Flaschen aller Art für Wein, Bier,
Liquor, Milch, Mineralwasser, Flaschen-
verschlüsse für alle Arten Flaschen, Kon-
servengläser, Korbfasschen, Drahtglas
für Oberlichte, Seitenfenster u. Fußboden-
Konstruktion aller Art, Glasziegel, glatt u.
gefalzt, Fußbodenplatten mit und ohne
Drahteinlage, Glasbausteine geblasen u.
gepresst für Fenster- u. Gewölbebedeckungen,
gestanzte Glasbuchstaben für Firmenschilder,
u. Aufschriften, Drahtglas-Signalscheiben,
für Bahnen, Wasserstandsuhrgläser, Flach-
u. halbrund für Dampfkeisel, Schiffslinsen
u. Scheugläser mit Drahteinlage, Rohglas-
glas und Ornamentglas usw. usw.

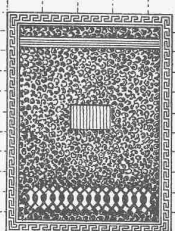
Deckensteine PHÖNIX (Eingetr. Marke)



Elektromech. Apparate-Fabrikat.-Werkstätte sucht Aufträge jeder Art

Stanzartikel, Spulenwicklerel etc. Reparaturen prompt und billig. E. DÜRSTELER, Aemlerstrasse 82 a, ZÜRICH.

Jul. Hädrich
Eisenkonstruktionen
Zürich Werdtg. 13
Telephon 5.2550



Spezialfabrik für
Briefkasten-Anlagen
Kataloge zu Diensten

Zu verkaufen

in guter Lage der Stadt Solothurn umständehalber erstklassiges **Zimmerelgeschäft** mit allen zugehörigen Maschinen, **Haus** mit zwei Wohnungen und Bureauräumlichkeiten, Werkstatt-anbau, Trockenanlage m. Heizung, Abbund und Lagerschuppen und Ladenschuppen mit Ziegelbedachung, sowie Zimmer- und Lagerplatz im Halte von 37 Aren. Der Zimmerplatz eignet sich gut zur Ueberbauung.

Auskunft erteilt nur auf schriftliche Anfragen über Preis und Zahlungsbedingungen **Advokatur- und Notariatsbureau Dr. FRITZ EGGER**, Fürsprech in SOLOTHURN.

Bau-u. Möbelschreiner

27 Jahre alt, tüchtig, energisch und zuverlässig, **sucht Stellung** als Vorarbeiter, Werkmeister. — Angebote an **Luitpold Muthig, Burgsinn** (Spessart), Deutschland.

Zu kaufen gesucht Diesel-Motor

300 PSe.

Gefl. Offerten mit äusserstem Preis und Angaben über Baujahr und Erbauer unter Chiffre Z. A. 2045 an **Rudolf Mosse, Zürich.**

Hanfseile Drahtseile

Gerüststricke, Spitzstrangen, Maurerschnüre usw. beziehen Sie vorteilhaft bei

E. & F. Bühler, Sellenel
Altstetten-Zürich.

Offert, u. Muster gerne z. Diensten

Gelernter Mechaniker (Maschinenfabrik), mit flottem Zeugnis und St. Galler Prüfung, **sucht Stelle** als

Maschinen- schlosser

zur weiteren Ausbildung. Offerten unter Chiffre B. D. 2246 an **Rudolf Mosse, Basel.**

Zu kaufen gesucht:

No. 15 der Schweizerischen Bauzeitung vom 11. 10. 1924, Band 84. Offerten unter Chiffre Z. L. 2055 befördert **Rudolf Mosse, Zürich.**

Liefere alle spez.-techn. Utensilien und Instrumente. Prospekte verlangen! **G. Dänzer**, Techn. Versandgeschäft, Biel. Telephon 18.15.

Architekt und erstklassiger Raumkünstler

34 Jahre alt, acht Jahre selbständig gewesen, **sucht leitende Stelle** auf Bureau, Baugeschäft oder Möbelfabrik. Event. spätere Beteiligung. — Gefl. Offerten unter Chiffre Z. S. 2137 befördert **Rudolf Mosse, Zürich.**

Bautechniker

auf Architekturbureau auf dem Platze Zürich für Voranschlag und Submissionsarbeiten per sofort gesucht. Herren mit vielseitiger Erfahrung im Wohn- u. Geschäftshausbau wollen Offerten mit Angabe über Gehalt, Eintrittstermin etc. einreichen unter Chiffre Z. M. 2037 an

Rudolf Mosse, Zürich.

Architekt-Bautechniker tüchtig u. erfahren, **sucht** per sofort Beschäftigung in Architekturbureau oder Baugeschäft. Gehalt nach Uebereinkunft. Offerten unter Chiffre O. F. 1465 S. an **Orell Füssli-Annoncen, Solothurn.**

Verfahren zur Herstellung künstlicher Strassenpflastersteine wird vergeben.

Druckfestigkeit 1300 kg/cm² Abnutzung 8,3 gr, Zuschriften unter „Granitbeton 10752“ an Annoncenexpedition Piras, Tepitz-Schönau (Tschechoslowakei).

Zu kaufen gesucht auf Abbruch! Lager-Schuppen

aus Rund- oder Vierkantholz, Länge 20 bis 25 m, Breite 12 bis 15 m, Höhe bis Traufe 5 bis 6 m, wenn möglich mit Zwischenboden.

Schriftliche Offerten sind einzureichen an

LÖWENBRÄU ZÜRICH A.-G., ZÜRICH 5.

Zu verkaufen:

+ **PATENT** für Herstellung von Bau- und Kunstgewerblichen Artikeln, Wandverkleidungsplatten, Schreibtafeln, plastisch. **Schriften, Kunst- und Reklameplastiken.**

Grosse und vielseitige Erwerbsmöglichkeit für technisch gebildete Kraft in finanziell guter Situation oder Beziehungen für Finanzierung eines Betriebes. — Anfragen unter Chiffre Z. C. 2123 befördert **Rudolf Mosse, Zürich.**

Dipl. Architekt

E. T. H.,

25 Jahre alt, ledig, Schweizer, Techn. Hochschule München und E. T. H. Zürich, künstlerisch und technisch allen Anforderungen gewachsen, geschäftsgewandt, repräsentativ, in selbständiger, ungekündigter Stellung eines ersten Bureaus einer mitteldeutschen Grossstadt

sucht Stellung.

auf 1. Oktober in nach zeitgemässen Gesichtspunkten arbeitendem Privatbureau oder Behörde. — Schriftliche Offerten unter Chiffre B. G. 2251 an **Rudolf Mosse, Basel.**

Neu- und Umbauten der Zürcher Kantonalbank in Zürich

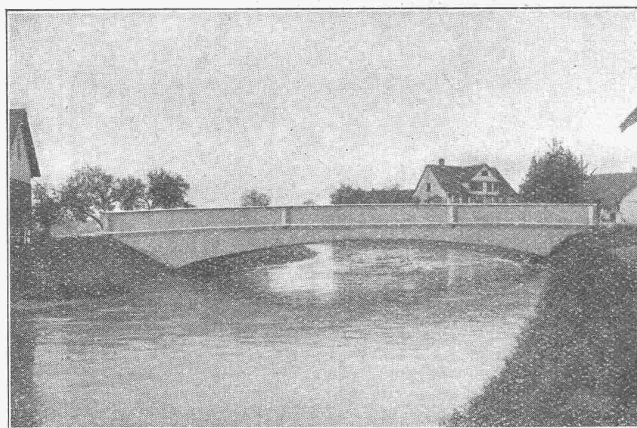
Die Schreinerarbeiten

werden hiermit zur öffentlichen Konkurrenz ausgeschrieben. Pläne, Bedingungen und Eingabeformulare können vom Montag, den 12. Juli 1926 an eingesehen, bezw. bezogen werden in unserm Baubureau Talstrasse Nr. 11 in Zürich 1.

Angebote sind bis spätestens am 22. Juli d. J. an das Präsidium der Zürcher Kantonalbank in Zürich einzusenden, mit der Aufschrift: Offerte für die Neu- und Umbauten in Zürich.

ZÜRICH, den 6. Juli 1926.

ZÜRCHER KANTONALBANK.



EISENBETON

Holz- und Eisenkonstruktionen in Hoch- und Tiefbau

E. RATHGEB, DIPL.-ING.

INGENIEUR-BUREAU

Zürich

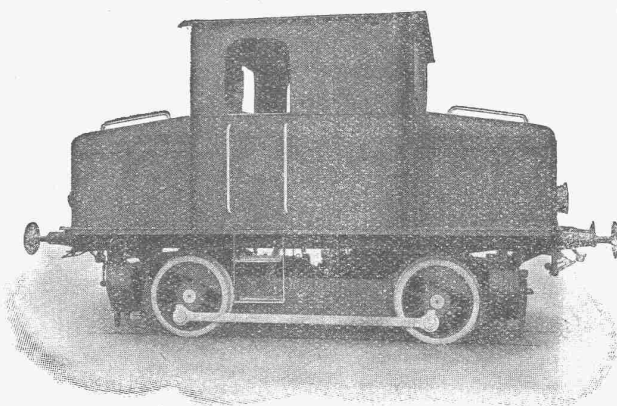
Telephon: Hottingen 89.92

Stampfenbachstr. 63

Schweizerische Lokomotiv- und Maschinenfabrik Winterthur

MOTOR-LOKOMOTIVEN

mit Oelschaltgetriebe in Grössen von 50 PS aufwärts



Vorteile des Oelschaltgetriebes:

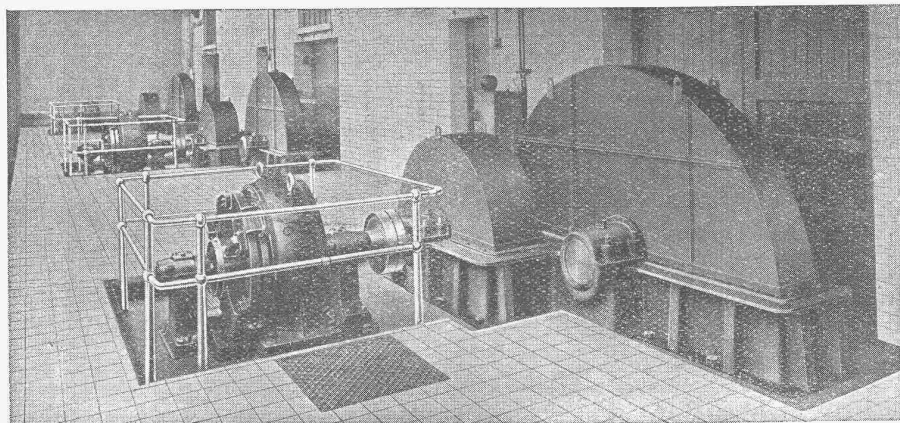
Stossfreier Geschwindigkeitswechsel.

Sehr lange Lebensdauer der im Oel laufenden Zahnräder.

Nutzeffekt des Antriebes ca. 95 %.

Einfachste Handhabung.

Allzeitige Betriebsbereitschaft.



Maag-Zahnräder A.-G.
Zürich

ZAHNRÄDER

FÜR ALLE
VERWENDUNGSZWECKE

*

KOMPLETTE REDUKTIONS- UND
TOUREN-ERHÖHUNGS-GETRIEBE
ZAHNRADPUMPEN