

Zeitschrift: Schweizerische Bauzeitung
Herausgeber: Verlags-AG der akademischen technischen Vereine
Band: 87/88 (1926)
Heft: 26

Werbung

Nutzungsbedingungen

Die ETH-Bibliothek ist die Anbieterin der digitalisierten Zeitschriften auf E-Periodica. Sie besitzt keine Urheberrechte an den Zeitschriften und ist nicht verantwortlich für deren Inhalte. Die Rechte liegen in der Regel bei den Herausgebern beziehungsweise den externen Rechteinhabern. Das Veröffentlichen von Bildern in Print- und Online-Publikationen sowie auf Social Media-Kanälen oder Webseiten ist nur mit vorheriger Genehmigung der Rechteinhaber erlaubt. [Mehr erfahren](#)

Conditions d'utilisation

L'ETH Library est le fournisseur des revues numérisées. Elle ne détient aucun droit d'auteur sur les revues et n'est pas responsable de leur contenu. En règle générale, les droits sont détenus par les éditeurs ou les détenteurs de droits externes. La reproduction d'images dans des publications imprimées ou en ligne ainsi que sur des canaux de médias sociaux ou des sites web n'est autorisée qu'avec l'accord préalable des détenteurs des droits. [En savoir plus](#)

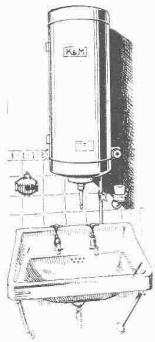
Terms of use

The ETH Library is the provider of the digitised journals. It does not own any copyrights to the journals and is not responsible for their content. The rights usually lie with the publishers or the external rights holders. Publishing images in print and online publications, as well as on social media channels or websites, is only permitted with the prior consent of the rights holders. [Find out more](#)

Download PDF: 05.04.2026

ETH-Bibliothek Zürich, E-Periodica, <https://www.e-periodica.ch>

A.-G. Kummler & Matter Aarau

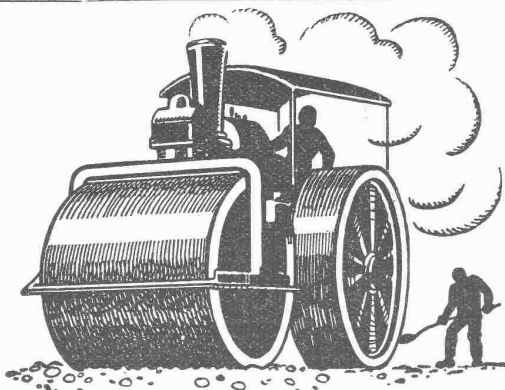


Elektrische
Heisswasserspeicher
„K & M“

Elektrische
**Kochherde und
Kochapparate**

Elektr. Heizanlagen
für jeden Zweck.

Kunden-Verzinkerei



**SCHWEIZ. STRASSENBAU-
UNTERNEHMUNG A. G.**

BERN

LAUPENSTR. 8
TEL.: BOLLWERK 34.33

ZÜRICH
STEINWIESSTR. 40
TEL.: H. 43.81

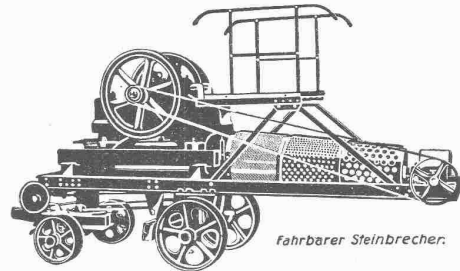
LAUSANNE
RUE D'ETRAZ 20
TEL.: 20.28

OLTEN
SOLOTHURNERSTR. 4
TEL.: 7.88

ALPNACH
BAHNHOFPLATZ
TEL.: 7

Walzasphaltbeläge

ZERKLEINERUNGS- ANLAGEN



fahrbarer Steinbrecher.

**Sand- und Kies-Wasch- und
-Sortier-Einrichtungen**
Betonmauersteinmaschinen
Betonhohlblockmaschinen
Zementdachziegelmaschinen
Formen für Rohre, Stufen usw.

MASCHINENFABRIK
Dr. GASPARY & Co.
MARKKRANSTÄDT

Besuch erbeten

b. Leipzig

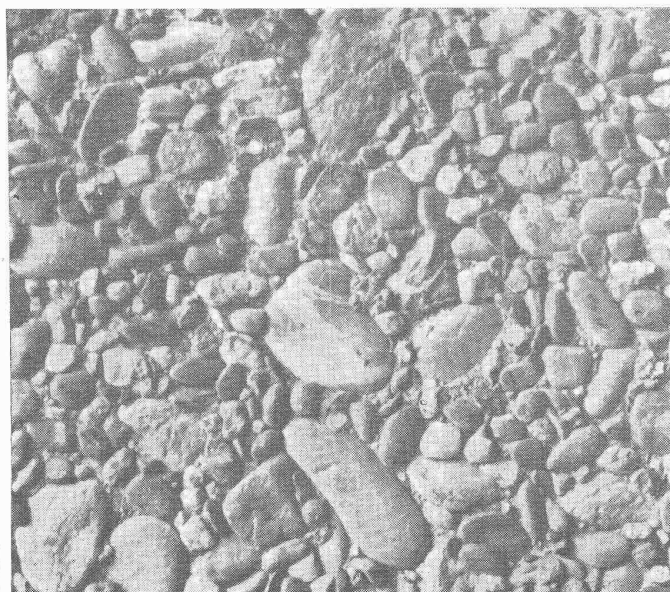
Katalog No. 101



**Martin Keller
& Co.**

**Wallisellen
(Zürich)**

Telephon 64 u. 119



**Keine hässlichen, grauen
Betonsichtflächen mehr!**

Verfahren und Produkt
gesetzlich geschützt.



löst das Problem der Betonsichtflächen.

Contex ist ein Lack, der auf die Schalung gestrichen, die Eigenschaft besitzt, den Cement auf eine gewisse Tiefe am Abbinden zu verhindern. Nach dem Ausschalen kann die Cementhaut durch Drahtbürste oder starken Wasserstrahl entfernt werden, wodurch das natürliche Gefüge des Betons blossgelegt wird. Durch geeignetes Vorsatzmaterial kann jeder beliebige Effekt erzielt werden. — Muss eine Betonfläche aus irgend einem Grunde verputzt werden, so ergibt die Vorbehandlung mit **Contex** die richtige, raue Unterlage zur dauernden Haftung. — Auskunft erteilen:

CONTEX S. A., GENF, Postfach Rive 244.

A.-G. der
Maschinenfabrik
von

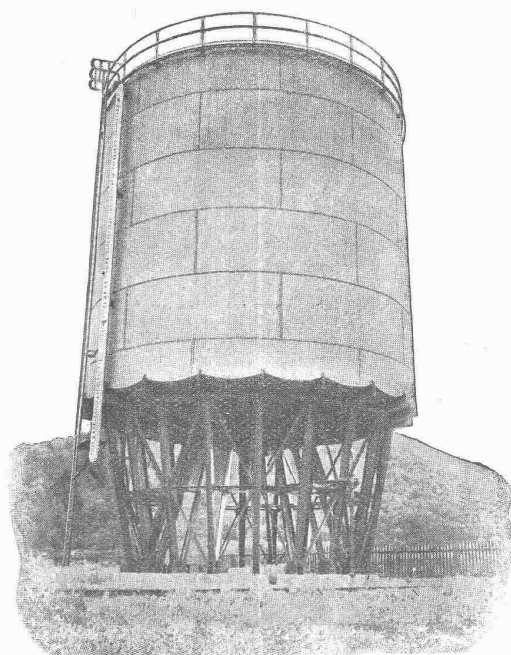
Theodor Bell & Cie.

Kriens-Luzern

Gegründet 1855

Kesselschmiede

Behälter aller Art,
Druckleitungen
für Wasserkraftwerke,
Autogene und elektrische
Schweissungen.



Genietetes Laugenbehälter von 1000 m³ bzw. 1350 Tonnen Inhalt,
10,8 m Durchmesser, 12 m Höhe, mit Spezialbodenkonstruktion.

Arbeiten

Eiserne Brücken-
und Hochbaukonstruktionen,
Ganze Fabrikbauten,
Galvanische
Verkuperungen.

Gesellschaft der L. von Roll'schen Eisenwerke, Gerlafingen

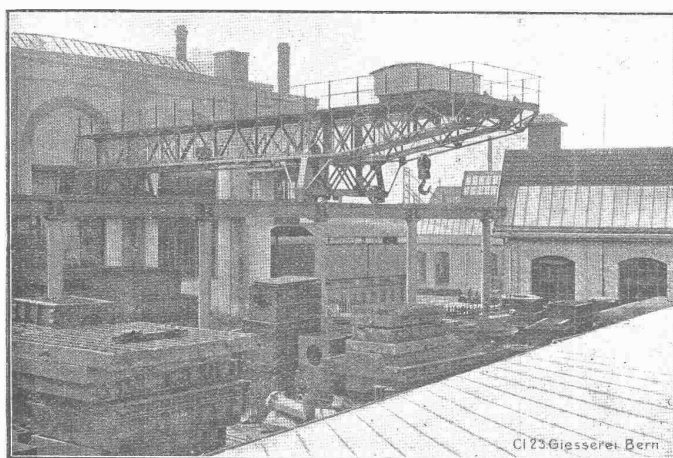
Gegründet 1823

Werk „**Giesserei Bern**“

Gegründet 1823

in Bern

Konstruktionswerkstätten, Eisengiesserei



CI 23 Giesserei Bern

Hof-Laufkran, Tragkraft 15 Tonnen, Länge 23 m, mit einseitigem festen Ausleger.

Hebezeuge

Eisenbahnmaterial
Schützenanlagen und
Wehreinrichtungen
Zahnradbahnmaterial
Standseilbahnen
Kabelbaggeranlagen
Allgem. Maschinenbau



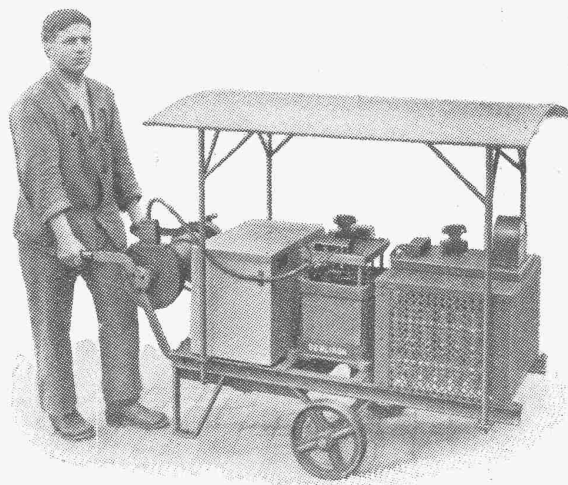
Telegramme: **Giesserei Bern**

Telephon: **Bollwerk 1066**

MASCHINENFABRIK OERLIKON OERLIKON

Einfachste Handhabung.

**Hervorragende
Schweissqualität.**



Kräftige Bauart.

**Hohe
Wirtschaftlichkeit.**

Fahrbare Ausrüstung für Wechselstromlichtbogen-Schweissung.

Ausrüstungen für elektrische Lichtbogen-Schweissanlagen.

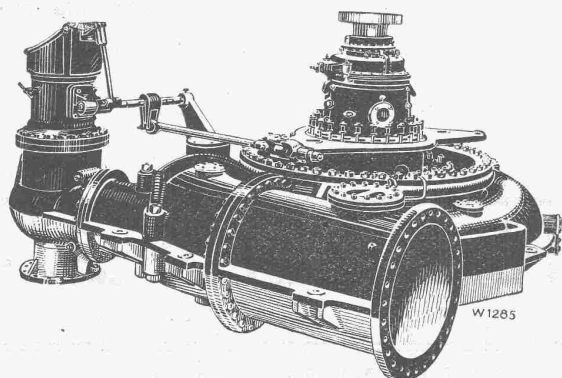
Ortsfeste, fahr- und tragbare Ausrüstungen

für Einzel- und Mehrfach-Schweisstellen, für Speisung durch Gleich- und Wechselstrom.

Escher Wyss & Co^{ie}, Zürich

Wasserturbinen

neuester Konstruktion und für alle Verhältnisse



Wasserturbine für das Kraftwerk Wäggitäl

**Automatische
Geschwindigkeits-Regulatoren**

**Druckregler
Wasserstandsregler**

**Komplette
Hochdruck-Rohrleitungen**

Submissions-Anzeiger

Termin	Auskunftstelle	Gegenstand
30. Juni	Arch. Hektor Egger, Langenthal	Innenarbeiten zur Erweiterung der Anstalt „Gottesgnad“ bei Koppigen
30. „	Arch. Brenner & Stutz, Frauenfeld	Sämtliche Bauarbeiten zum Kirchgemeindehaus-Neubau Bischofszell
30. „	Bahningenieur S. B. B., Basel	Eisenbeton-Ueberbau zu drei Unterführungen, Strecke Augst-Pratteln
1. Juli	Gemeindekanzlei Schupfart (Aargau)	Erweiterung der Wasserversorgung

GEGEN: **KÄLTE**
WÄRME
SCHALL

KORK

PLATTEN
SCHALEN
SCHROT

KORKSTEINWERKE A.-G. KÄPFNACH-HORGEN

Entnebelungsanlagen



für Färbereien, Papierfabriken, Wasch- und Badenanstalten etc.
GROSSRAUM-HEIZUNGS-ANLAGEN
mit Ventilatorenbetrieb und neuesten
LAMELLENLUFTERHITZERN liefert die

Ventilator A.-G., Stäfa-Zürich
Ausschliessliche Spezialfabrik

Hanfseile Drahtseile

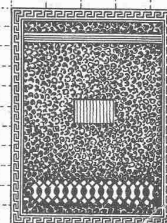
Gerüststricke, Spitzstrangen,
Maurerschnüre usw. beziehen
Sie vorteilhaft bei

E. & F. Bühler, Sellerel
Altstetten-Zürich.

Offert. u. Muster gerne z. Diensten

Jul. Hädrich

Eisenkonstruktionen
Zürich Werdgutg. 13
Telephon 5. 2550



Spezialfabrik für
Briefkasten Anlagen
Kataloge zu Diensten

Ein Vertikal-Zeichnungstisch
komplett mit Reisschne, verstell-
bar, 150 x 100 cm.
Osterwalder, Forchstr. 145.

CONCORSO.

La Direzione del II° Circondario delle S. F. F. espone a concorso limitato l'elaborazione di

Progetti per le facciate del fabbricato viaggiatori in Chiasso.

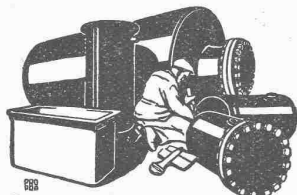
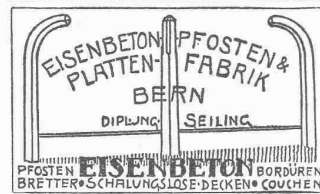
Sono ammessi al concorso:

- Gli architetti svizzeri domiciliati, da almeno due anni, nel Cantone Ticino;
- Tutti gli architetti dimoranti fuori del Cantone Ticino, che posseggono la cittadinanza ticinese.

La Direzione del II° Circondario metterà a disposizione, su richiesta scritta, il programma di concorso, cogli atti inerenti, a datare dal 15 giugno 1926.

I progetti di concorso dovranno venire introdotti, entro il 25 settembre 1926, „all' Ufficio Costruzione S. F. F.“ in Chiasso.

La Direzione del II° Circondario delle Strade ferrate federali.



Blechwaren-Fabrik
& Apparatebau-Anstalt
Sch. Bertrams
Dogesenstr. 101 Basel Telefon 1190

BAUKONTOR BERN A.-G.

BUREAUX: Bundesgasse 20 - HAUPTLAGER: Liebefeld - DETAILLAGER: Linde

REICHHALTIGES LAGER IN SÄMTLICHEN BAUMATERIALIEN, WIE:

BINDEMITTEL, ZIEGEL u. BACKSTEINE,
CEMENTSTEINE und CEMENTROHRE.
BODEN- u. WANDPLATTEN. STEINZEUG-
TRÖGE, -STANDEN und RÖHREN.

HOLZ, Gerüst-, Klotz- und Verschalungs-
bretter. HOBELWAREN.
BAUEISEN, T-, U- und DYP. RUNDEISEN,
Lagerlängen und bearbeitet.

GUSSEISERNE KANALISATIONSARTIKEL,
SANITÄRE ARTIKEL:
Schüttsteine, Badewannen, Closets, Schüsseln.
ETERNITPLATTEN und BEDACHUNGEN.

Erfindungs-Patente
 Marken-Muster-
 & Modell-Schutz im In- u. Ausland
H. KIRCHHOFER vormals
Bourry-Séquin & Co., ZÜRICH
 1880
 Gegründet

**Geschäfts-
 Bücher**
 O.
**Hartmann
 & Cie.**
ZÜRICH
 Bücher-Fabrik

**Durch-
 schreib-
 bücher**
 O.
**Hartmann
 & Cie.**
ZÜRICH
 Bücher-Fabrik

Ingenieur-Schule

TECHNIKUM STRELITZ i. Meckl.
 Hoch- u. Tiefbau, Eisen- u. Betonbau, Maschinenbau, Elektro-
 technik, Heizung. Billiger Aufenthalt. Programm umsonst.

Continental
**Schweiss- und
 Schneid-Anlagen**
 Moderne Hartlötanlagen
 Dissous-Schweissanlagen



Das Neueste!
 Patent. Grobstückapparat „UNION“
 Automat. Entschlammung ohne
 Entleerung des Entwicklungswas-
 sers. Ununterbrochener Betrieb,
 weil mit zwei Entwicklern ver-
 sehen. — Behördlich geprüft.
 Erste Schweiz. Spezialfabrik
 Erste Referenzen!
 Verlangen Sie Katalog Nr. 21
**Continental-Licht- und
 Apparatebau-Gesellschaft**
Dübendorf-Zürich
 Telefon: Dübendorf 16

PRESSLUFT-WERKZEUGE „KRUPP“
 sind hervorragend in Konstruktion und Leistung
**Bohr-, Abbau-, Meissel- und Niethämmer, Nietmaschinen, Nietfeuer,
 Stampfer, Abklopper, Gegenhalter etc.**
 Auf Wunsch Probelieferung ab Lager Zürich
ELEKTRISCHE HAND-BOHRMASCHINEN „KRUPP“
 für Bohrerleistung von 10 bis 80 mm
ROBERT AEBI & CIE., A.-G., ZÜRICH 1
 Komplette Kompressorenanlagen, Armaturen etc.

Zu verkaufen:
3 zweistöckige Schuppen,
 solide Eisenkonstruktion mit Wellblechdach, infolge Umbauten
 preiswert abzugeben.
 Auskunfterteilen: **H. Goessler & Cie., A.-G., Zürich, Glärnischstr. 22.**

Beteiligung
 Grösseres Baugeschäft in der Ostschweiz
 (Hoch- und Tiefbau) sucht zur Ablösung eines Teil-
 habers Association. Erforderliches Kapital zirka
 Fr. 50 000.—. Es können nur Bewerber berück-
 sichtigt werden, die aktiv mitwirken und ausreichende
 Praxis besitzen. Eintritt nach Belieben.
 Offerten unter Chiffre Z. D. 1951 befördert
Rudolf Mosse, Zürich.

Seltene Gelegenheit!
Serienfabrikation!
 Für
Maschinen - Fabriken!
 oder
Elektromotoren - Fabriken!
 Konkurrenzlose, neue, elektrische Haushalt- und Wirtschaftsma-
 schine, 80 kg, mit unbegrenztem Absatz, gründlich bewährt und
 glänzend begutachtet. Patent- und Fabrikationsrechte mit sämtlichen
 fabrikationsreifen Unterlagen zu verkaufen. — Anfragen unter
 M. U. 5690 an **Rudolf Mosse, München.**

Cliche's
**Armbruster &
 Söhne**
 für Buchdruck Ob. Zäune **Zürich**
 Tel. Hott: 63 65

Riemen-  Fabrik
Gut & Cie
ZÜRICH

Gusseiserne Muffen- und Flanschenröhren
 sowie Formstücke
 für
 normalen
 und höhern
 Betriebsdruck
 Schweizer
 Normalien
 Lager
 in Winterthur

Kägi & Co., Winterthur
 Telefon Nr. 496

Dipl. Ingenieur sucht Stelle als
Aktiver Teilhaber.
 Gefl. Offerten unter Chiffre Z. F.
 1972 an **Rudolf Mosse, Zürich.**

Technische
Photographie
 Spezialität:
Architekturaufnahmen
 Konstruktionen, Maschinen
 Zeichnungen u. Pläne
 Katalog-Aufnahmen
H. Wolf-Bender
 Zürich
 16 Kappelergasse 16

Für wetterfeste
**FARBIGE
 FASSADEN**
 eignen sich nur die
 seit Jahrzehnten
 bestens bewährten

**KEIM'SCHEN
 MINERALFARBEN**
 Preisliste und neue
 Farbkarte 1926 beim
 Generaldépôt für die Schweiz
Chr. Schmidt & Zürich
 47 Hafnerstrasse 47
 Telefon: Sel. 39.16

Spar-Kamin

Auch für Entlüftungszwecke vorzüglich geeignet
 ✦ PATENT 88876

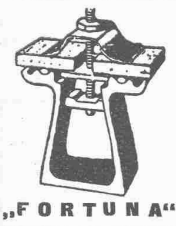
Hourdis, Bodenplättli, Hohlsteine
und alle Arten Bedachungsmaterial

Ziegel A.G. Zürich

Tel. Selnau 66.98



AT. C. ANNEH



Kittlose Glasdächer und Glasbeton-Oberlichter System „Fortuna“

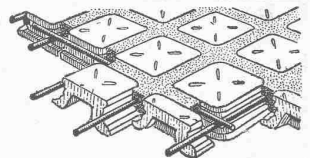
Seit vielen Jahren bestens bewährte Konstruktionen

WALTHER & MÜLLER, BERN

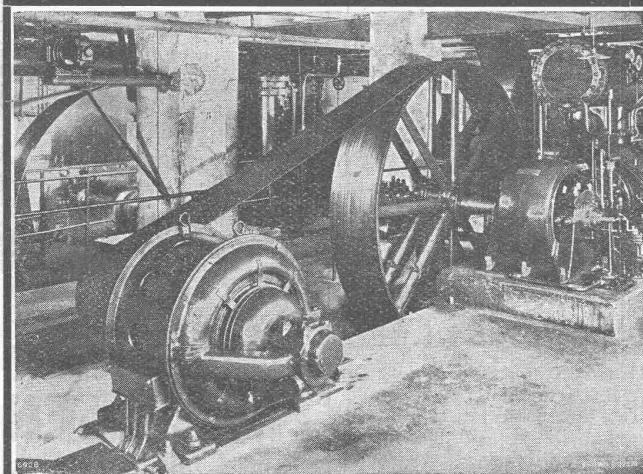
Grabenpromenade 9 – Brunnengasse 60

Eigenes technisches Bureau – Selbstfabrikation

Vertreter für die Ostschweiz: GEBR. TUCHSCHMID, FRAUENFELD



Begehbare Glasdecken
von grösster Lichtdurchlässigkeit und
dekorativ



„Pieuvre“-Treibriemen

✦ Patent ✦

Garantie für volle Leistungsfähigkeit
bei schwierigsten Antriebsverhältnissen

Kleinste Achsabstände

Wegfall aller Spannrollen!

Verlangen Sie kostenlosen Bes-
such unseres Reisevertreters

Bild links: **Pieuvre-Treibriemen** für eine Kraftübertragung von **250 PS** bei **24 m/sek** Riemengeschwindigkeit. — **Früher Spannrollenantrieb**. Durch-
messer der Antriebscheibe: 575 mm, der getriebenen Scheibe: 3000 mm. — Achsdistanz:
3700 mm. — „**Pieuvre**“-Riemen: 500 x 10 mm.
Kompressor-Anlage der Firma A.-G. Brown, Boveri & Cie., Baden

BAUCH & C^{IE}, MEILEN

Telephon 248



GESELLSCHAFT DER LUDW. VON ROLL'SCHEN EISENWERKE
· FILIALE: EISENWERK CLUS KT. SOLOTHURN ·



Ausführungsrecht für die Schweiz der

Patent-LENIX-Getriebe

Direkter Antrieb bei grössten Uebersetzungs-Verhältnissen
und kleinsten Achsendistanzen.

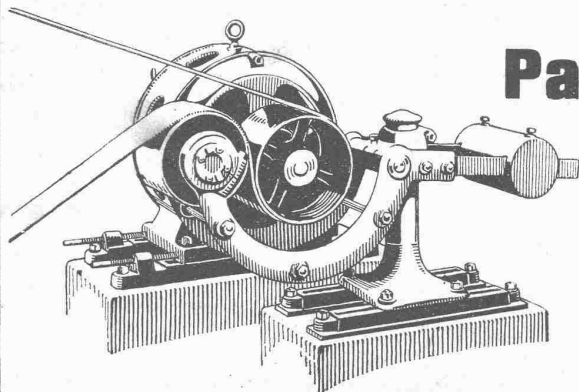
Sparen Vorgelege, Kraft, Riemen und Platz.

Lenix-Rollen auf Kugellagern.

Ueber 8000 Lenix-Apparate geliefert für Uebertragungen
bis 1000 PS und Uebersetzungs-Verhältnisse bis 1:25.

Kompl. Transmissionsanlagen

für alle Industriezweige, in moderner Ausführung
mit Ringschmierlagern oder Kugellagern.



Lenix Typ B, von unten drückend.