

Zeitschrift: Schweizerische Bauzeitung
Herausgeber: Verlags-AG der akademischen technischen Vereine
Band: 87/88 (1926)
Heft: 24

Werbung

Nutzungsbedingungen

Die ETH-Bibliothek ist die Anbieterin der digitalisierten Zeitschriften auf E-Periodica. Sie besitzt keine Urheberrechte an den Zeitschriften und ist nicht verantwortlich für deren Inhalte. Die Rechte liegen in der Regel bei den Herausgebern beziehungsweise den externen Rechteinhabern. Das Veröffentlichen von Bildern in Print- und Online-Publikationen sowie auf Social Media-Kanälen oder Webseiten ist nur mit vorheriger Genehmigung der Rechteinhaber erlaubt. [Mehr erfahren](#)

Conditions d'utilisation

L'ETH Library est le fournisseur des revues numérisées. Elle ne détient aucun droit d'auteur sur les revues et n'est pas responsable de leur contenu. En règle générale, les droits sont détenus par les éditeurs ou les détenteurs de droits externes. La reproduction d'images dans des publications imprimées ou en ligne ainsi que sur des canaux de médias sociaux ou des sites web n'est autorisée qu'avec l'accord préalable des détenteurs des droits. [En savoir plus](#)

Terms of use

The ETH Library is the provider of the digitised journals. It does not own any copyrights to the journals and is not responsible for their content. The rights usually lie with the publishers or the external rights holders. Publishing images in print and online publications, as well as on social media channels or websites, is only permitted with the prior consent of the rights holders. [Find out more](#)

Download PDF: 04.04.2026

ETH-Bibliothek Zürich, E-Periodica, <https://www.e-periodica.ch>

SCHWEIZERISCHE BAUZEITUNG

WOCHENSCHRIFT FÜR ARCHITEKTUR / INGENIEURWESEN / MASCHINENTECHNIK
REVUE POLYTECHNIQUE SUISSE

OFFIZIELLES ORGAN DES SCHWEIZER INGENIEUR- UND ARCHITEKTEN-VEREINS
UND DER GESELLSCHAFT EHEMAL. STUDIERENDER DER EIDG. TECHN. HOCHSCHULE
GEGRÜNDET 1883 VON ING. A. WALDNER / HERAUSGEGEBEN VON ING. C. JEGHER

Vereins-Mitglieder, beim Verlag, Schweiz 32 Fr.,
Ausland 40 Fr. jährl.; Nicht-Mitglieder 40 bzw.
50 Fr., postamtl. 30 Cts. mehr. / Einzel-Nr. 1 Fr.

VERLAG CARL JEGHER, ZÜRICH
Dianastrasse Nr. 5 / In Kommission
bei Rascher & Cie., Zürich u. Leipzig

Inserate durch RUDOLF MOSSE, Zürich, die
viergespaltene Colonelzeile 50, Titelseite 80 Cts.,
Anzeigen ausl. Ursprungs 60 Cts., Titelseite 1 Fr.



SULZER

ARMATUREN und ROHRLEITUNGSTEILE

für
Dampf, Wasser, Säuren, Luft etc.

Ausführliche Kataloge auf Verlangen

GEBRÜDER SULZER, AKTIENGESELLSCHAFT, WINTERTHUR

J. H. Müller

Centralheizungen
als Spezialität

RÜTI (ZCH) TEL. 30 · ZÜRICH 1. BELLEVUE TEL. HOTTINGEN 324 · CHUR. TEL. 160

ISOLA

Fachgemässe Erstellung von wasserdichten, teerfreien Asphaltbelägen und
Bedachungen aller Art mit Metall-Einlage nach
patentiertem, best bewährtem Verfahren.

Fabrikation von streichfertigem, teerfreiem Goudron für kalte und heisse Goudron-
Anstriche, garantiert beste Qualität.

Asphaltarbeiten.

über 20 Jahre im In- und Ausland

ISOLA A.-G., Hoch- und Tief- baudihtungen ZÜRICH Telephon: Sel. 80.35



f. Bedachungen u. Isolierungen

wasserdicht, leicht, geschmeidig und zäh, geruchlos, säure-
und wetterbeständig, nicht abtropfend, garantiert teerfrei.

DUROTEKT ist äusserst widerstandsfähig gegen alle Witterungseinflüsse.

Für ein- und mehrlagige, flache oder steile Bedachungen auf Holzverschalung oder Beton, sowie
zum Ueberdecken alter, schadhafter Pappdächer. — Für Fundament-Isolierungen gegen aufsteigende
Feuchtigkeit, sowie zur Abdeckung von Brücken und Tunnelgewölben.

Meynadier & Cie., Zürich und Bern.

CERESIT

macht nasse Keller, feuchte Wohnungen garantiert staubtrocken.

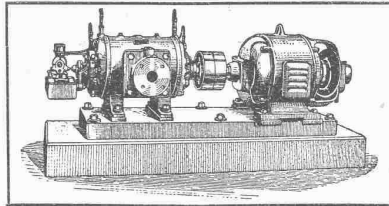
1A REFERENZEN Deutsches Reichs-Patent PROSPEKTE GRATIS

WUNNERSCHER BITUMENWERKE G. m. b. H., UNNA i. W.

General-Vertreter:
H. SIGG & CIE.,
Scharfhausen

BURCKHARDT

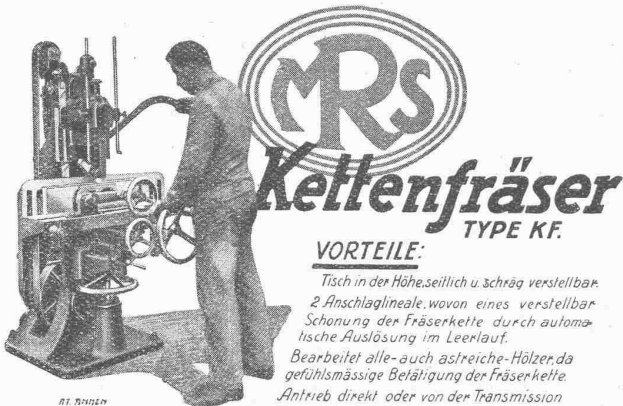
Kolben- und Rotations-
Maschinen
50 jährige Erfahrung



Riemenantrieb oder direkte
Kupplung mit Motoren
Erstklassige Ausführungen

KOMPRESSOREN — VAKUUMPUMPEN

MASCHINENFABRIK BURCKHARDT A. G. BASEL



Kettenfräser TYPE KF.

VORTEILE:

Tisch in der Höhe, seitlich u. schräg verstellbar.
2 Anschlaglineale, wovon eines verstellbar
Schonung der Fräserkette durch automa-
tische Auslösung im Leerlauf.
Bearbeitet alle- auch astreiche-Hölzer, da
gefühlsmässige Beladung der Fräserkette.
Antrieb direkt oder von der Transmission

MASCHINENFABRIK RAUSCHENBACH A.G.
GEGR. 1842 SCHAFFHAUSEN (SCHWEIZ)
Spezialfabrik für moderne Holzbearbeitungs- und Sägereimaschinen



Geretter

durch die
**feuersichere Imperial-
Stahl Tür**

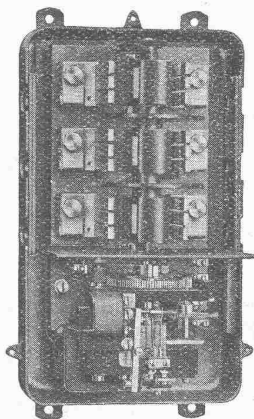
Vereinigt die Vorzüge der Feuersicher-
heit, Stabilität und des gefälligen Aus-
sehens. In hervorragender Weise von
allen massgebenden deutschen Be-
hörden und den Versicherungs-Ges-
ellschaften als feuersicher anerkannt

Porta-Westfalika-Stahl Tür
Man verlange kostenlos Prospekte
Deutsche Metalltüren-Werke

August Schwarze, Brackwede i. W.
Berlin NW 7, Unter den Linden 39.

Vertreter f. d. Schweiz: FRITZ ZIEGLER, SCHAFFHAUSEN, Promenadenstr. 27.

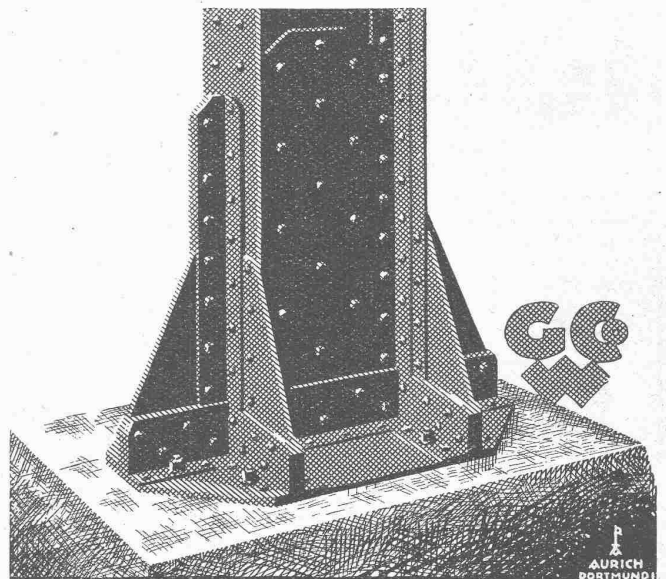
LANDIS & GYR- Wechselstrom- Schaltautomaten



Die bewährten
Schaltapparate
für

Warmwasser - Versorgung

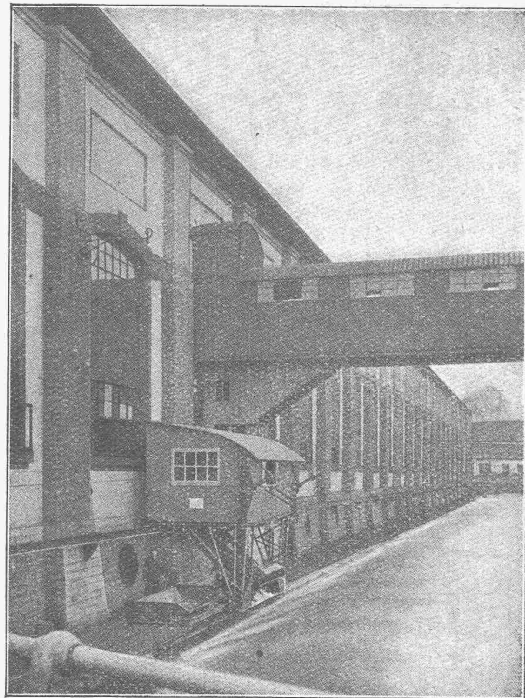
Landis & Gyr A.-G., Zug



EISEN- KONSTRUKTIONEN

HOCHBAUTEN · MASTE · BLECHARBEITEN
PROJEKTE · STATISCHE BERECHNUNGEN

GEILINGER U. CO
WINTERTHUR

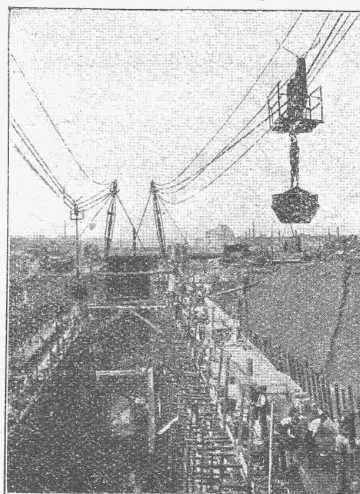


KRAFTÜBERTRAGUNGSWERKE RHEINFELDEN A.-G. (BADEN)
Kombinierte Rechen-Reinigungsmaschine mit doppeltem Schwenkkran

In- und
Auslandspatente **MASCHINENFABRIK** Gegr.
JONNERET SOHN, GENF 1850

Rechenreinigungsmaschinen f. jede Tiefe u. Rechenneigung
Projekte und Kostenanschläge kostenlos

BLEICHERT



Bleichert-Kabelkrane beim Schlusenbau

ADOLF BLEICHERT & CO.
LEIPZIG

VERLADE- U. TRANSPORTANLAGEN

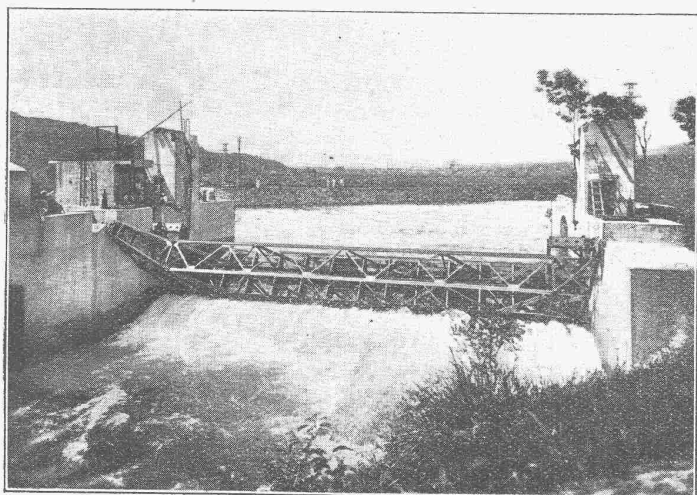
Vertreter für die Schweiz:

ROBERT AEBI & CIE., A.-G., ZÜRICH

Selbstfätiger Hochwasserschutz

bei Wehranlagen und Talsperren. Selbstfätige Wasserspiegel-
und Abflussregulierung an bestehenden und Neuanlagen.

Selbstfätige und von Hand bedienbare Wehrkonstruktionen.



Ausgeföhrt und im Bau über
3500 Meter Wehrbreite für
zirka 34 000 m³/sek Regulier-
fätigkeit.

Allein-Vertretung für die
Schweiz:

**„Zahmschwelle
Rehbock“**

zur Verhütung von Aus-
kolkungen der Sohle
von Wasserläufen

Illustrierter Katalog, Projekte
und Kostenanschläge.

Stauwerke A.-G., Stampfenbachplatz 3, **Zürich 1**
Gegründet 1909



Kittlose Glasdächer und Glasbeton-Oberlichter

System „Fortuna“

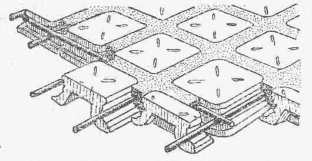
Seit vielen Jahren bestens bewährte Konstruktionen

WALTHER & MÜLLER, BERN

Grabenpromenade 9 – Brunnengasse 60

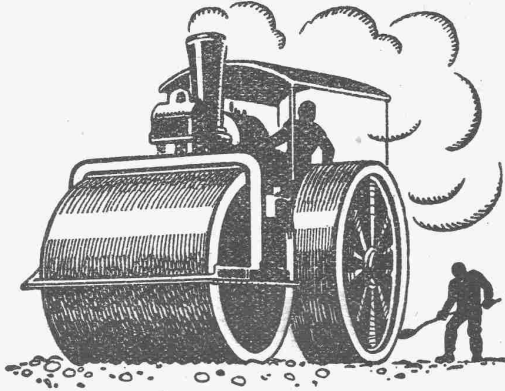
Eigenes technisches Bureau – Selbstfabrikation

Vertreter für die Ostschweiz: GEBR. TUCHSCHMID, FRAUENFELD



Begehbare Glasdecken
von grösster Lichtdurchlässigkeit und
dekorativ

„FORTUNA“



SCHWEIZ. STRASSENBAU- UNTERNEHMUNG A.G.

BERN

LAUPENSTR. 8

TEL.: BOLLWERK 84.83

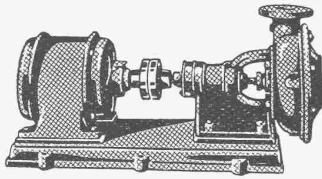
ZÜRICH
STEINWIESSTR. 40
TEL.: H. 48.81

LAUSANNE
RUE D'ETRAZ 20
TEL.: 20.28

OLTEN
SOLOTHURNERSTR. 4
TEL.: 7.88

ALPNACH
BAHNHOFPLATZ
TEL.: 7

Stampfasphaltbeläge



ZENTRIFUGAL-PUMPEN

für alle Verwendungszwecke
und Förderhöhen

E. HÄNY & C^{IE}

PUMPEN-FABRIK

Meilen (Schweiz)



Das lästige
und zeitraubende
Zerschneiden der

Drahtziegel- -Rollen

fällt weg. Die

Schweiz. Drahtziegel-
Fabrik A.-G., Lotzwil

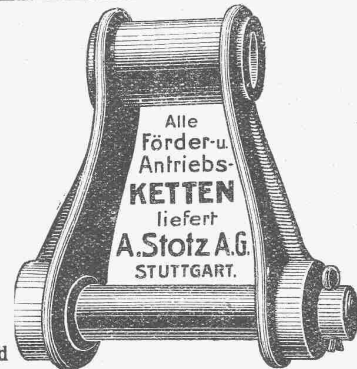
liefert

Drahtziegel- -Streifen

in allen Breiten.

Muster und Preislisten verlangen

Goldene Medaillen:
Bern 1914, Barcelona 1921
Burgdorf 1924



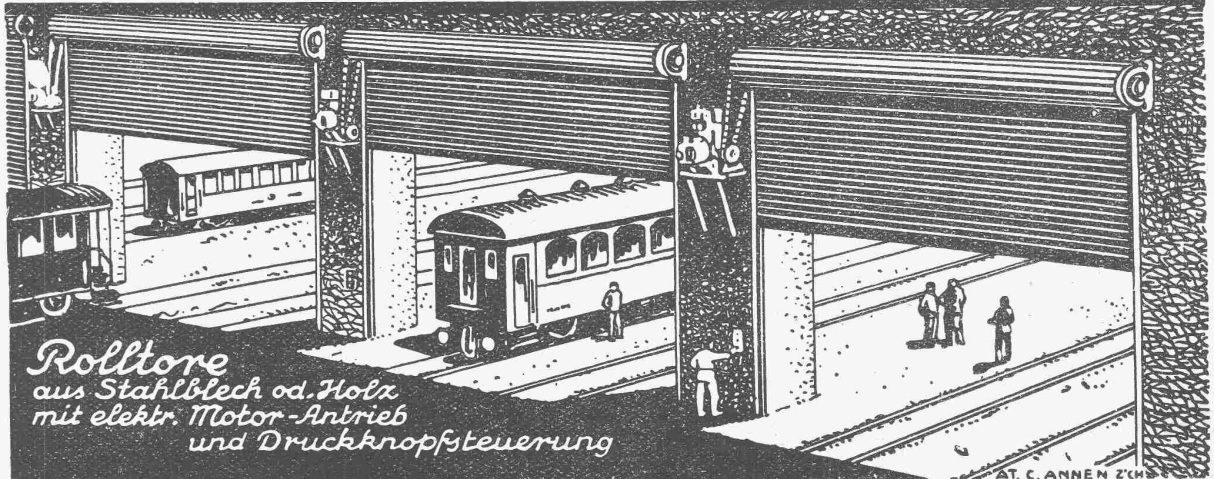
Alle
Förder- u.
Antriebs-
KETTEN
liefert
A. Stotz A.G.
STUTT GART.

General-
Vertretung und

Lager für die
Schweiz:

AMSLER & Co., FEUERTHALEN.

Rolladenfabrik A. Griesser A.G. Aadorf



Rolltore
aus Stahlblech od. Holz
mit elektr. Motor-Antrieb
und Druckknopfsteuerung

Zweigniederlassung: **Zürich** Militärstrasse 108



SAURER

bringt ein

neues leichtes Chassis Type 2 B

auf den Markt

für

Schnell-Lastwagen

von 1500 bis 2000 kg

oder

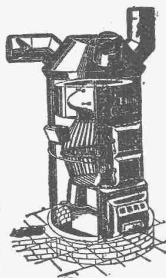
Cars Alpins und Omnibusse

12 bis 16 Personen

Verlangen Sie Prospekt

Aktiengesellschaft Adolph Saurer, Arbon

ETNA-Frischluft-Heizung



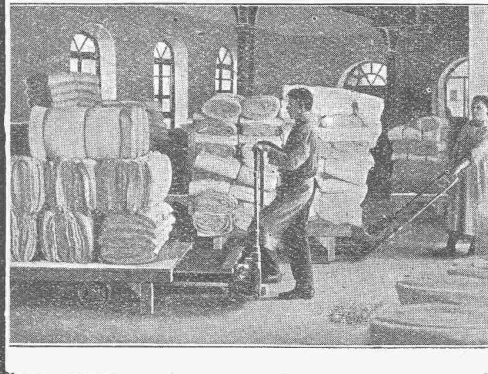
vieltausendfach bewährt und ausgeführt, vereinigt die Vorzüge der Zentralheizung, mit gleichzeitiger Ventilation.
Einzig rationelle Heizungsart für Kirchen, Kapellen, grosse Säle, Fabrikräume, Kinos, Autogaragen etc.
 Modernisieren alter, bestehender Luftheizungen.

Prospekt und Kostenvoranschläge kostenlos.

Schmitt & Co., Basel
 Güterstr. 87 - Tel.: Safran 47.30

Hubwagen Schildkröte

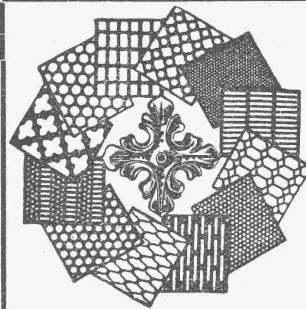
BIS 75% ERSPARNIS AN
LOHN - KRAFT - RAUM



ÜBER 10 000 IN BETRIEB
AMORTISATION IN KURZER ZEIT

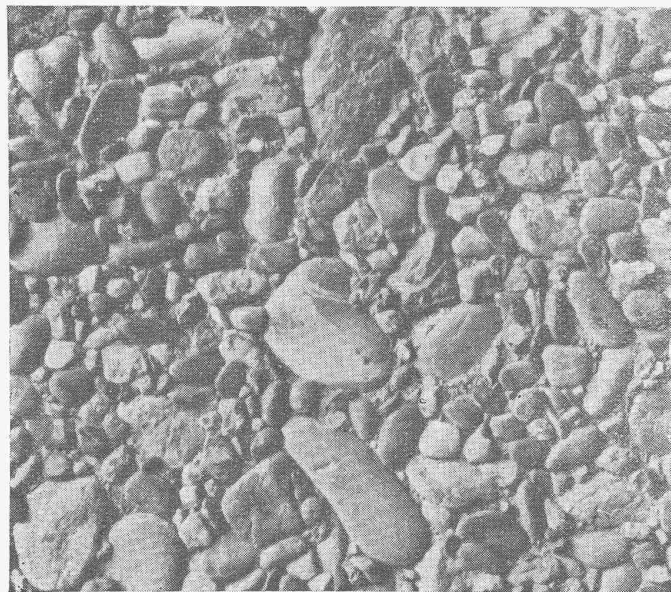
ERNST WAGNER
 APPARATEBAU
 REUTLINGEN 1/WÜRTT.

Generalvertretung für die Schweiz:
Bachofen & Co., Uster/Schweiz - Tel. 36



H. HEER & Co.
 OLTEN

SPEZIALITÄT:
 Gelochte und
 gepresste Bleche



Keine hässlichen, grauen
 Betonsichtflächen mehr!

Verfahren und Produkt
 gesetzlich geschützt.

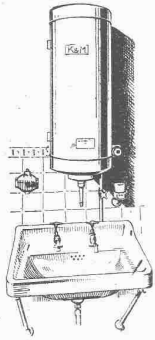


löst das Problem der Betonsichtflächen.

Contex ist ein Lack, der auf die Schalung gestrichen, die Eigenschaft besitzt, den Cement auf eine gewisse Tiefe am Abbinden zu verhindern. Nach dem Ausschalen kann die Cementschicht durch Drahtbürste oder starken Wasserstrahl entfernt werden, wodurch das natürliche Gefüge des Betons blossgelegt wird. Durch geeignetes Vorsatzmaterial kann jeder beliebige Effekt erzielt werden. — Muss eine Betonfläche aus irgend einem Grunde verputzt werden, so ergibt die Vorbehandlung mit Contex die richtige, raue Unterlage zur dauernden Haftung. — Auskunft erteilen:

CONTEX S. A., GENÈVE, Postfach Rive 244.

**A.-G. Kummler & Matter
Aarau**



Elektrische
Heisswasserspeicher

Elektrische
**Kochherde und
Kochapparate**

Elektr. Heizanlagen
für jeden Zweck.

Feuerverzinkerei

Muresco

und Amphibolin

best bewährte Fassadenfarben in allen Nuancen, erhältlich
in Pulver oder Pastaform. Beste Referenzen.

Verlangen Sie heute noch
bemusterte Offerte bei

Rupf & Schneider, Farbenfabrik
Telephon: Hottingen 62.46 Zürich 8

Für Fabrik u. Hallenabdeckungen
aller Art werden bevorzugt:

**Remy's Kassetten und Stegplatten
aus Bimsbeton mit Eisenarmierung**

Hochisolierend und feuersicher.
Rasche und billige Herstellung,
über 5.000.000 m² ausgeführt.

Auskunft durch die Vertretung:

R. ZYSSET, Röschibachstr. 46, ZÜRICH 6
Telephon: Hottingen 84.37.

INGENIEURBUREAU

G. SCHNEIDER, dipl. Ingenieur

Nachfolger von Dr. ing. Bertschinger

Bahnhofstrasse 57 ZÜRICH
Telephon: Sebnau 81.16

Strassenbau, Wasserbau, Eisenbeton etc.
Projekte, Bauleitung, Gutachten

Gebr. Demuth

Telephon 170 **Baden** Telephon 170

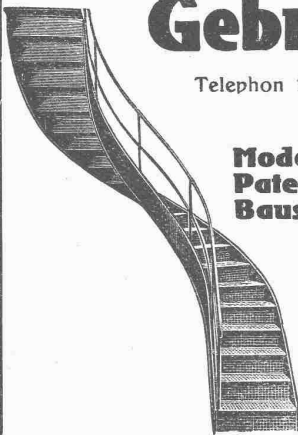
Fabrik für

**Moderne Blechbearbeitung
Patent. gepresste Treppen
Bauschlosserei**

**Eisenkonstruktionen
Patentierete Kessel**

II. Abteilung

**Sanitäre Einrichtungen
Elektrische Boyler und
Zentralheizungen**

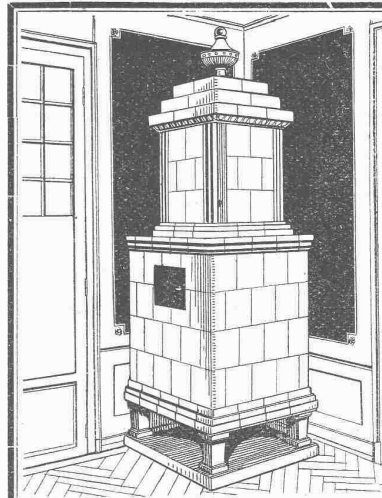


**Kachel-
Oefen**

in jeder
Ausführung

**Ofenfabrik
Kohler A.G.**

Mett bei Biel



Aktiengesellschaft für Tiefbohrtechnik und Maschinenbau

vormals **TRAUZL & Co., WIEN XXI/8, Scheydgasse**

Telegr.-Adr.: Bohrtechnik Wien

Telephon 10-5-45Ser.

Fabrikation v. Schurf- u. Tiefbohr-Einrichtungen aller Systeme

für alle Zwecke, Tiefen und Durchmesser

in jahrzehntelang bewährter und bekannt ersiklassiger Ausführung

GLANZ-ETERNIT

Dekorative Wand- und Deckenverkleidung

Mannigfaltig verwendbares, matt glänzendes Plattenmaterial; weiß marmoriert und farbig. Ohne weiteres auf jede Unterlage montierbar.

**Glanz-Eternit A.-G.
Niederurnen**