

Zeitschrift: Schweizerische Bauzeitung
Herausgeber: Verlags-AG der akademischen technischen Vereine
Band: 87/88 (1926)
Heft: 23

Werbung

Nutzungsbedingungen

Die ETH-Bibliothek ist die Anbieterin der digitalisierten Zeitschriften auf E-Periodica. Sie besitzt keine Urheberrechte an den Zeitschriften und ist nicht verantwortlich für deren Inhalte. Die Rechte liegen in der Regel bei den Herausgebern beziehungsweise den externen Rechteinhabern. Das Veröffentlichen von Bildern in Print- und Online-Publikationen sowie auf Social Media-Kanälen oder Webseiten ist nur mit vorheriger Genehmigung der Rechteinhaber erlaubt. [Mehr erfahren](#)

Conditions d'utilisation

L'ETH Library est le fournisseur des revues numérisées. Elle ne détient aucun droit d'auteur sur les revues et n'est pas responsable de leur contenu. En règle générale, les droits sont détenus par les éditeurs ou les détenteurs de droits externes. La reproduction d'images dans des publications imprimées ou en ligne ainsi que sur des canaux de médias sociaux ou des sites web n'est autorisée qu'avec l'accord préalable des détenteurs des droits. [En savoir plus](#)

Terms of use

The ETH Library is the provider of the digitised journals. It does not own any copyrights to the journals and is not responsible for their content. The rights usually lie with the publishers or the external rights holders. Publishing images in print and online publications, as well as on social media channels or websites, is only permitted with the prior consent of the rights holders. [Find out more](#)

Download PDF: 01.02.2026

ETH-Bibliothek Zürich, E-Periodica, <https://www.e-periodica.ch>

Eisenkonstruktionen

Brücken, Hochbauten, Maste, Reservoirs, Krane, Stauwehre, Blecharbeiten etc.

Wartmann, Vallette & Cie., Brugg (Filiale in Genf)

Naturasphalt von Travers

Einzig Asphaltminen der Schweiz

Anerkannt bester Naturasphalt

Konzessionäre für die Schweiz:

E. R. Zetter & Co.
in Solothurn.

Gegründet 1843

Fabrik-Marke



H. G.-Pumpen

Hch. Güttinger
Wilchingen - Station

Tel. Unterhallau 20

zur Förderung von
Wasser Benzin
Wein Oel
Milch Laugen
Flüssigkeiten fast aller Art



ALBERT IRION
STUTTGART-MÜNSTER
Werk für Eisenbau und Fahrgeräte
Geg.-1871 Fernruf: Cannstatt 384 u. 388

Das anpassung sfähige Nahfördermittel f. Betriebe m. wechselnder Fabrikation ist d.

Hubwagen

in Verbindung mit einfachen Ladegestellen. Das meiste Auf- und Umladen fällt weg, kein Spezialarbeiter verliert Zeit mit Transporten.

„Rekord“ ist sehr solid gebaut, bequem zu handhaben und billig.

Tragkraft bis zu 1000 kg.

Ferner Schwerlast Hubwagen b. 2500 kg Tragkraft u. alle sonstig. Transportgeräte. Verlangen Sie Prospekt u. Preisliste vom

Alleinvertreter für die Schweiz:

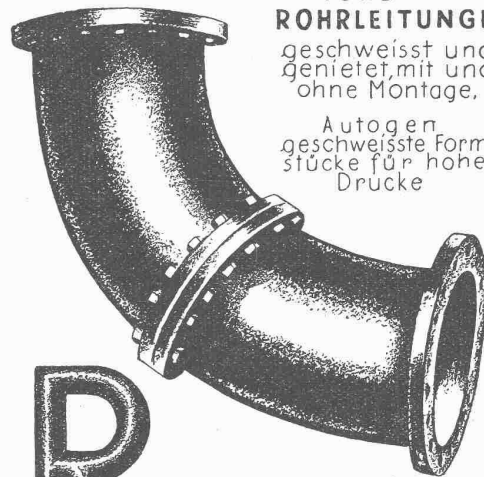
Dipl.-Ing. C. Baerwolf, Zürich 6, Huttenstr. 66, Tel.: Hottingen 3221

KESSELSCHMIEDE

TURBINEN-ROHRLEITUNGEN

geschweisst und genietet, mit und ohne Montage,

Autogen geschweisste Formstücke für hohe Drücke



RICHTERSWIL

Hohlsteindecke Patent Wörner

Goldene Medaille

(Höchste Auszeichnung)

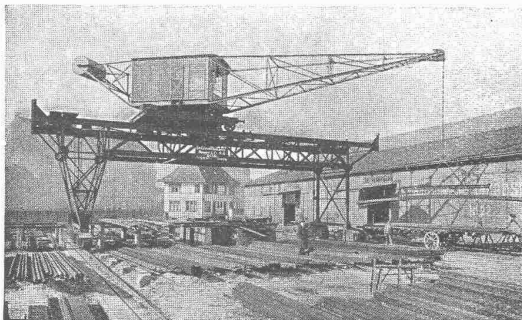
Schw. Landw. Ausstellung Bern 1925

Technisch und qualitativ unerreicht gut, salpeterfrei
Billiger Preis

BAUER & ALBRECHT, ZÜRICH 1

INGENIEUR-BUREAU ■ ■ EISENBETON

Maneggplatz 3 - Tel.: Sel. 80.78



Verladebrücke mit fahrbarem Drehkran, 4 t Tragkraft,
15 m Ausladung, für einen Eisenlagerplatz.

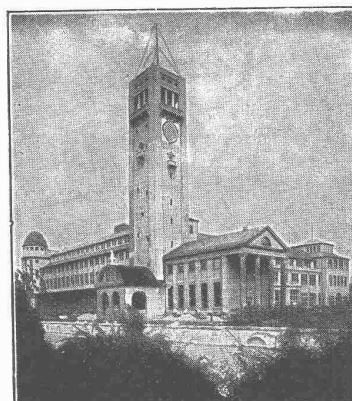
MASCHINENFABRIK RUEGGER & Co. A.-G. BASEL

KRANE ALLER ART
ELEKTROFLASCHENZÜGE
RANGIERANLAGEN, SPILLS
TRANSPORTANLAGEN für Massen u. Einzelgüter
FÖRDERBÄNDER
LUFTSEILBAHNEN

Die **schwersten Wassereinbrüche und Wasserinfiltrationen**
werden während des **Wasserdruckes**

unter
Garantie
gedichtet

mit
„SIKA“



Deutsches Museum München
Dichtungen mit „SIKA“ ausgeführt

Seit 15 Jahren bewährt.

KASP. WINKLER & CIE.

CHEMISCH-BAUTECHNISCHE PRODUKTE

TELEPHON: **ALTSTETTEN-ZÜRICH** TELEGRAMME: „SIKA“ ZÜRICH
UTO Nr. 50.04

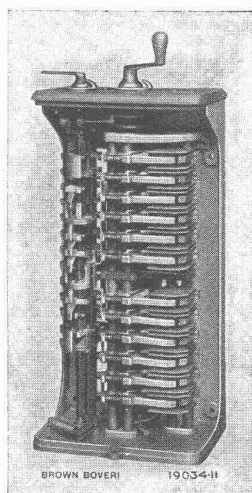
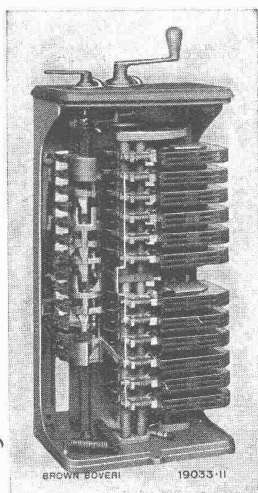
B B C

PLATTFORMKONTROLLER

TYPE P

für **Strassen- und Nebenbahnen**

Ausführung für Gleichstrom
von 600 bis 1500 Volt



Brown Boveri P-Kontroller mit und ohne Funkenkasten.

Jedes Schaltelement mit eigener Blasung,
Hammerkontakte durch Nockenscheiben betätigt,
somit Wegfall der empfindlichen Kontaktfinger

daher

Geringste Abnutzung und Abbrand,
Unbedeutende Wartung,
Sehr lange Lebensdauer.

Man verlange Druckschriften

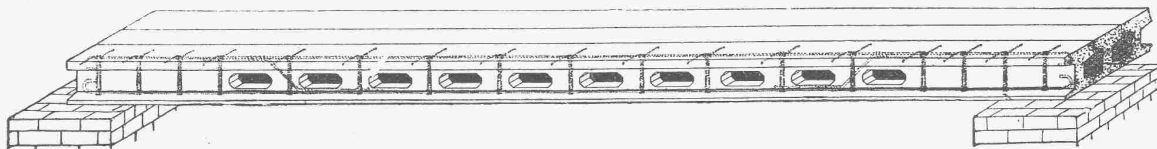
A.G. BROWN, BOVERI & C^{IE} BADEN (SCHWEIZ)

Verkaufsbureaux: Baden, Basel, Bern, Lausanne

Eisenbetonträgerdecke „RAPID“

Patentiert im In- und Ausland.

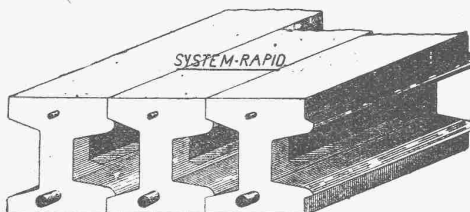
Höchste Tragfähigkeit bei geringem Eigengewicht. Letzte Neuheit auf dem Gebiete der Eisenbetonkonstruktion.



Beispiellose, einfache Herstellung

Vollständige Ersparnis der Einschalung

Unerreichte Wirtschaftlichkeit



Höchste Vollkommenheit und Solidität

Hygienisch und feuersicher

Leicht transportabel
Praktisch hervorragend bewährt

Besondere Vorteile:

Rasches, billiges Bauen
Geringe Transportkosten

Isolierung gegen Wärme und Schall
Überall ausführbar

Sofort begehbar
Ersparnisse an Material, Arbeit, Lohn

Lizenzen werden vergeben

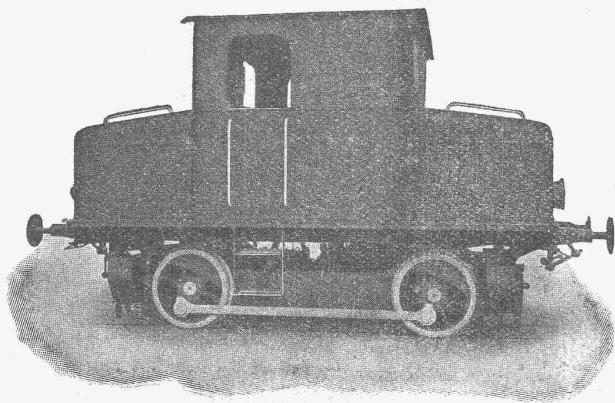
Bedeutende Verdienstmöglichkeit

Georg Streiff & Co., Baumaterialien, Winterthur

Schweizerische Lokomotiv- und Maschinenfabrik Winterthur

MOTOR-LOKOMOTIVEN

mit Oelschaltgetriebe in Grössen von 50 PS aufwärts



Vorteile des Oelschaltgetriebes:

Stossfreier Geschwindigkeitswechsel.

Sehr lange Lebensdauer der im Oel laufenden Zahnräder.

Nutzeffekt des Antriebes ca. 95 %.

Einfachste Handhabung.

Allzeitige Betriebsbereitschaft.

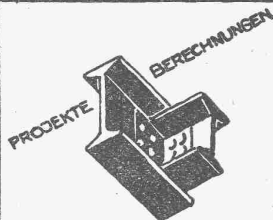
Submissions-Anzeiger

Termin	Auskunftsstelle	Gegenstand
8. Juni	Kantonsingenieur Basel	Strassen und Kanäle bei der äussern Neuweilerstrasse in Basel
12. "	Ingenieurbureau P. Brodbeck, Liestal	Eisenbeton-Reservoir (200 m³) in Waldenburg
18. "	Konrad Kern, Höhestasse 43, Zollikon (Zch.)	Rohbauarbeiten zu einem Doppelmehrfamilienhaus in Zürich 7

BAUMANN, KOELLIKER & Co., A.-G., ZÜRICH 1

BAHNHOFSTRASSE - FUESSLISTRASSE 4

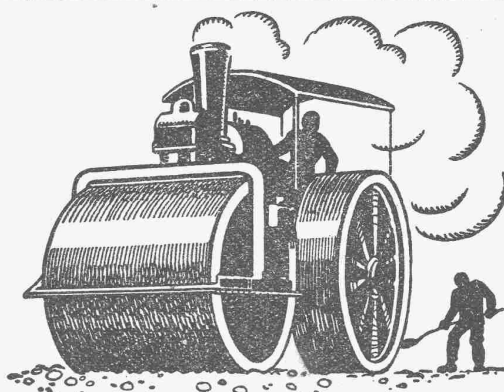
Schalttafeln für Licht-, Kraft- und Fernthermometer-Anlagen :: Telephon-Anlagen



**EISEN
KONSTRUKTION**
KITTLÖSE
GLASBEDACHUNGEN
BAU- & KUNST-
SCHLOSSERARBEITEN
**GEBR. TUCHSCHMID
FRAUENFELD**



Cliche's Armbruster & Söhne
für Buchdruck Ob. Zäune Zürich
Tel. Hott. 63 65



**SCHWEIZ. STRASSENBAU-
UNTERNEHMUNG A.G.**

BERN

LAUPENSTR. 8

TEL.: BOLLWERK 84.88

ZÜRICH

STEINWIESSTR. 40
TEL.: H. 43.81

LAUSANNE

RUE D'ETRAZ 20
TEL.: 20.28

OLTEN

SOLOTHURNERSTR. 4
TEL.: 7.88

ALPNACH

BAHNHOFPLATZ
TEL.: 7

Aeberlimakadambeläge



Gravitations- Oel-Filter

Vollständige Oelreinigung
gewährleistet.

Keine Abgang-Oele mehr!

Unentbehrlich in wirtschaftlich
hochstehenden Betrieben.

S. F. BOWSER & Co., Inc.
Fort Wayne, Indiana, U. S. A.

GENERALVERTRETER:

F. A. von MOOS,
INGENIEUR

Reuss-Steg 3, LUZERN.

Technische Photographie

Spezialität:

Architekturaufnahmen

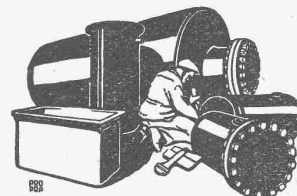
Konstruktionen, Maschinen

Zeichnungen u. Pläne

Katalog-Aufnahmen

H. Wolf-Bender
Zürich

16 Kappelerstrasse 16



**Blechwaren-Fabrik
& Apparatebau-Anstalt**
Rich. Bertrams
Döggenstrasse Basel Telefon 1190

Guss-Asphalt- Arbeiten

für Hoch- und Tiefbau

erstellen mit aller Garantie für kunstgerechte und
dem jeweiligen Zwecke angepasster Ausführung

A. SCHMID's ERBEN, ZÜRICH
Asphaltgeschäft Telephone: Selnau 21.08

KORK

PLATTEN
SCHALEN
SCHROT

GEGEN: KÄLTE
WÄRME
SCHALL

DIPLOLITH u. CEMENTSTEIN-FABRIK E. G. **KÄPFNACH-HORGEN**

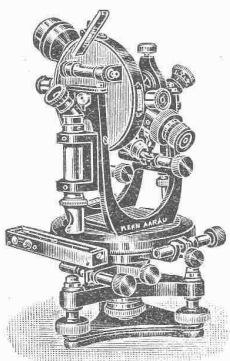
Kern
AARAU

Gegründet
1819

**PRÄZISIONS-
INSTRUMENTE**

für
Geodesie
Astronomie
Topographie

KERN & C^{IE}, A.G., AARAU



Steinholz- Fabrik-, Bureau- und Magazinböden

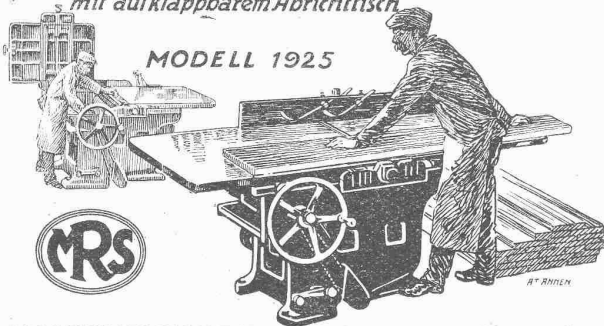
sind die beliebtesten und bewährtesten, sei es auf Beton oder alte, ausgelaufene Bretterböden, fugenlos, feuersicher und warm. Billigste Berechnung, prompte, fachgemässe Ausführung. Prima Referenzen.

STEINHOLZWERKE ZÜRICH
F. HUG, Müllerstrasse 43

Telephon Selnau 69,81

*Kombinierte
Abricht-u. Dickenhobelmaschine
mit aufklappbarem Abrichttisch*

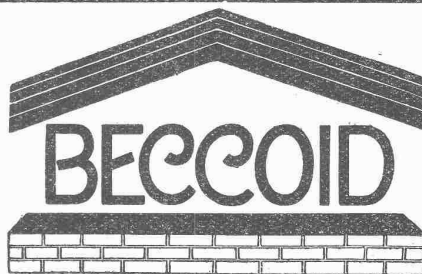
MODELL 1925



MASCHINENFABRIK RAUSCHENBACH A.G.

GEGR. 1842 SCHAFFHAUSEN (SCHWEIZ)

Spezialfabrik für moderne Holzbearbeitungs- und Sägereimaschinen



die teerfreie das vorzügliche
Dauerbedachung Isoliermaterial

DACHPAPPEN - FABRIK

E. BECK, PIETERLEN BEI BIEL

Wir erstellen als Spezialität

den absolut säurefesten Bodenbelag

für Fabriken, Molkereien, Käsereien etc. — Garantiert frei von Reparaturen und Kalamitäten, haltbar auf Jahrzehnte hinaus.

Verlangen Sie Offerte und Vertreterbesuch. — Erste Referenzen.

FENNER & CO., Metallzement-Fabrik, HORGEN-Zürich
Spezialgeschäft für säurefeste Bodenbeläge und Abdichtungen

TELEPHON: HORGEN 83

TELEGRAMM-ADRESSE: FENNERCO

Silberne Medaille an der Schweizerischen
landwirtschaftlichen Ausstellung, Bern 1925.



Kleintransformatoren.

Welcher Ingenieur berechnet im Nebenamt Kleintransformatoren?

Eilofferten unter Chiffre Z. N. 1772 befördert
Rudolf Mosse, Zürich.

Für wetterfeste FARBIGE FASSADEN

eignen sich nur die
seit Jahrzehnten
bestens bewährten

KEIM'SCHEN MINERALFARBEN

Preisliste und neue
Farbkarte 1926 beim
Generaldepôt für die Schweiz

Chr. Schmidt & Zürich
47 Hafnerstrasse 47
Telephon: Sel. 39.16

GARANTIE

années **10** Jahre

la Toiture
IDÉALE
Pour Usines,
Garages,
Chalets,
etc. etc.



Etanchéité.
Légèreté.
Economie.

Wetterfest.
Leicht.
Sparsam.

TRISTAR S A Genève

Junger, energischer, schweiz.

Diplom. Bauingenieur

mit guter In- und Auslandpraxis,
bewandert in allen Teilen des Bau-
faches, gute Sprachenkenntnisse,
sucht passende Stelle in Bau-
unternehmung oder Ingenieur-
bureau, event. auch mit **Beteili-**
gung. — Firmen, die auf tüch-
tige Kraft reflektieren, wollen
ihre Offerte einreichen unter
Chiffre Z. J. 1768 an

Rudolf Mosse, Zürich.

Offres d'emploi Importante maison continentale cherche pour direction fabrication au siège social à Paris Ingénieur-Mécanicien

ayant solides connaissances techniques et expé-
rience fabrications, parlant couramment français,
anglais, si possible allemand. — Faire offre sous
forme tableau avec prétentions et curriculum vitae.
Discretion assurée. Offres sous chiffres Z. N. 1753
à Rudolf Mosse, Zürich.

Wir suchen für unsere Abteilung Kesselschmiede und Appa-
ratebau zur Acquisition

Ingenieur oder Techniker

eventuell Chemiker. Möglichst Erfahrung im Bau oder doch im
Betrieb von Extraktions-, Raffinations- und Destillations-Anlagen,
Autoklaven, Dampfkesseln etc. — Gute Umgangsformen, Sprach-
kenntnisse und ausgewiesene Eignung für Acquisition, auch im
Ausland, erforderlich. — Offerten mit genauen Angaben über bis-
herige Tätigkeit, Civilstand, Alter, Gehaltsansprüchen an

BUSS A.-G., BASEL.



**Martin Keller
& Co.**

**Wallisellen
(Zürich)**

Telephon 64 u. 119



Schweiz. Lichtpausanstalten A.-G.

vorm. Hall & Co.
- ZÜRICH - b./Leonhardplatz



Zu verkaufen:

Ein Drehstrom-Motor, 500Volt,
5 PS, Oerlikon, mit Kurzschluss-
anker, Schalter u. Spannschienen.

Ein Drehstrom-Motor, 500Volt,
6 PS, Oerlikon, mit Schleifring-
anker, Anlasser, Schalter mit
Ampèremeter.

Die Motoren sind in tadellosem
Zustand, bereits neu und billig
abzugeben. **E. LANG & Cie.,**
Elektrotechnische Werkstätte,
SCHAFFHAUSEN, Tel. 703.

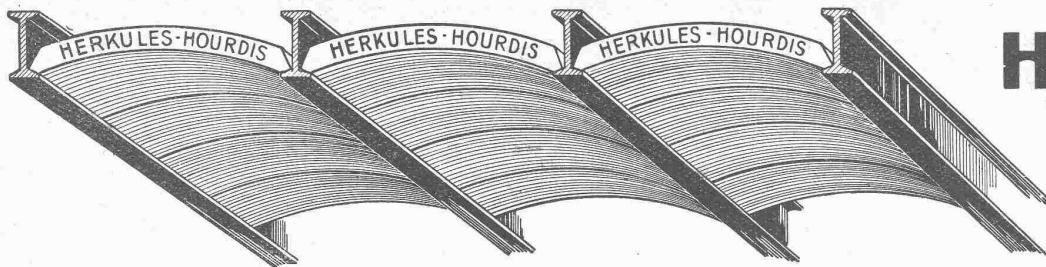


GEBR. KÖRTING A.-G.
KÖRTINGSDORF
liefern durch

BIRCHLER & PFULG
ZÜRICH 1
Schützengasse 23

Dampf- oder Warmwasser Luftheizungen
für sparsame Wärmewirtschaft in Fabriken, Hallen etc. etc.

GEKA Warmwasser Zimmerheizkessel
für Haus- und Etagenheizung, bis 90% Brennstoffausnutzung.



Unsere
Herkules-Hourdis
aus
armiertem Beton

bieten durch ihre **hohe Tragfähigkeit, Billigkeit, raschen Einbau** und **sofortige Benutzungsmöglichkeit** der eingedeckten Räume **grosse Vorteile**. Ueber Keller, Magazine, Garagen und Fabrikräumen kann die **Untersicht sichtbar** bleiben.

Guss-Baustein-Fabrik Zürich A.-G., Zürich.

Patent-Verkauf od. Lizenz-Abgabe.

Die Inhaberin des schweizerischen Patentes No. 92256 vom 3. Juli 1920, betreffend:

„Elektrischer Heizkessel“, wünscht das Patent zu verkaufen, in Lizenz zu geben oder anderweitige Vereinbarungen für die Fabrikation in der Schweiz einzugehen. — Anfragen befördert

H. KIRCHHOFER, vormals Bourry-Séquin & Co., Ingenieur- und Patentanwaltsbureau in Zürich 1, Löwenstr. 51.

Erfindungs-Patente
Marken-Muster-
a. Modell-Schutz im In- u. Ausland
H. KIRCHHOFER vormals
Bourry-Séquin & Co. ZÜRICH
1880
Gegründet

Patent-Verkauf od. Lizenz-Abgabe.

Der Inhaber der schweizerischen Patente No. 102521 vom 29. Juni 1922, betreffend:

„Flechtmaschine“, No. 103423 vom 29. Juni 1922, betreffend:

„Elektromechanische Einrichtung zur automatischen Ausrückung für Flechtmaschinen“ und

No. 104083 vom 29. Juni 1922, betreffend:

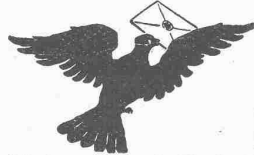
„Bobinenträger für horizontale Klöppel an Flechtmaschinen mit Fadenspanneinrichtung“,

wünscht die Patente zu verkaufen, in Lizenz zu geben oder anderweitige Vereinbarungen für die Fabrikation in der Schweiz einzugehen. — Anfragen befördert

H. KIRCHHOFER, vormals Bourry-Séquin & Co., Ingenieur- und Patentanwaltsbureau in Zürich 1, Löwenstr. 51.

DEMAG
10468
Welt-Marko
Elektro-Züge
1/4 bis 5 t Tragkraft
Universal-Hebezeug
Ortsfest und fahrbar
Vertretung und Lager:
G. Bäumlin, Luzern
Ingenieur

„EXPRESS“



Akten- und Brief- Aufzüge Speise- Aufzüge

erstellen in tadelloser Ausführung und mit leichtem geräuschem Gang

Gebr. Gysi & Cie., Baar-Zug
Konstruktions-Werkstätte.

ELEKTRO
REPARATUREN
jeder Art, prompt & gewissenhaft
KAEGI & EGLI
ZÜRICH
Telephon
S. 1054

**Rapport-
Bücher**
o.
**Hartmann
& Cie.**
ZÜRICH
Bücher-Fabrik

**Offert-
Umschläge**
o.
**Hartmann
& Cie.**
ZÜRICH
Bücher-Fabrik

Junger Bautechniker (Bauführer) sucht Stelle

in Architekturbureau oder Baugeschäft. — Offerten unter Chiffre Z. E. 1707 befördert Rudolf Mosse, Zürich.

Zu verkaufen

wegen Betriebsumänderung,
zwei gebrauchte

Drehstrom-Motoren

mit Laufschiene der Maschinenfabrik Oerlikon: 16 PS, 720 Touren, 50 Perioden, 500 Volt. — Offerten unter Chiffre Z. S. 1738 befördert Rudolf Mosse, Zürich.

Zu verkaufen: 5 t Lastwagen,

Marke Saurer, Kettenantrieb, in gutem Zustande, mit elektrischer Beleuchtung. — Offerten unter Chiffre P. 600 R. an

Publicitas, Burgdorf.

Patent-Verkauf od. Lizenz-Abgabe.

Die Inhaberin des schweizerischen Patentes Nr. 105882 vom 25. April 1923, betreffend:

„Verfahren und Vorrichtung zur Erwärmung von Flüssigkeiten mit Hilfe von elektrischem Strom“, wünscht das Patent zu verkaufen, in Lizenz zu geben oder anderweitige Vereinbarungen für die Fabrikation in der Schweiz einzugehen. — Anfragen befördert

H. KIRCHHOFER, vormals Bourry-Séquin & Co., Ingenieur- und Patentanwaltsbureau in Zürich 1, Löwenstr. 51.

Carbolineum

Grün
Gelb
Braun

liefern als Spezialität

Alb. Erb & Cie., Basel

Neu- und Umbauten der Zürcher Kantonalbank in Zürich

Folgende Arbeiten werden hiemit zur öffentlichen Konkurrenz ausgeschrieben:

1. Gipsestrichböden als Linoleumunterlage
2. Wand- und Bodenplättlibeläge.

Pläne, Bedingungen und Eingabeformulare können für die Gipsestrichböden vom 3. Juni an und für die Plättlibeläge vom 5. Juni an eingesehen, bzw. bezogen werden in unserem Baubureau Talstrasse 11 in Zürich.

Angebote sind für die Gipsestrichböden bis spätestens am 9. Juni und für die Plättlibeläge bis spätestens am 12. Juni an das Präsidium der Zürcher Kantonalbank in Zürich einzureichen mit der Aufschrift: „Offerte für die Neu- und Umbauten in Zürich“.

Zürich, den 31. Mai 1926.

ZÜRCHER KANTONALBANK.



Spar-Kamin

Auch für Entlüftungszwecke
✚ PATENT

vorzüglich geeignet
88876

Hourdis, Bodenplättli, Hohlsteine
und alle Arten Bedachungsmaterial

Ziegel A.G. Zürich

Tel. Selnau 66.98

AT. C. ANGEN

E. G. Portland, Zürich

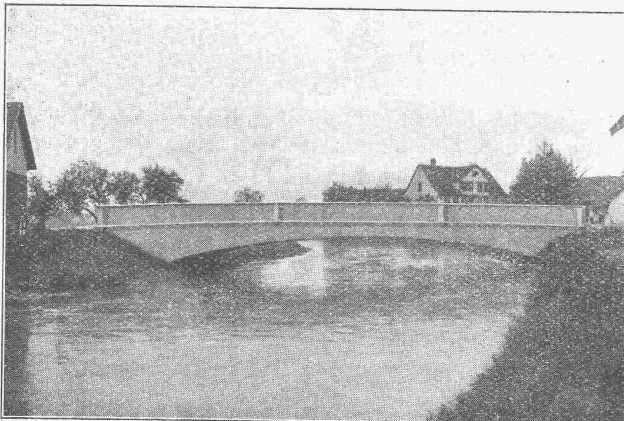
Jura-Cementfabriken, Aarau
Aargauische Portland-Cementfabrik Holderbank-Wildeggen
Portland-Cementwerk Würenlingen-Siggental A.-G.
Cement- und Kalkfabriken R. Vigier A.-G.
Portland-Cementfabrik, Laufen
Schweiz. Cement-Industrie-Gesellschaft, Heerbrugg
Portland-Cementwerk Thayngen A.-G.

Cement- und Kalkwerk Liesberg A.-G.
K. Hürlimann Söhne, Brunnen
Wilhelm Brodtbeck A.-G., Liestal
Cementwerke Därligen A.-G., Bern
Ciment Portland S. A., St. Sulpice
Société des usines de Grandchamp et de Roche
S. A. des chaux et ciments de Baulmes et Vouvry
Société des usines du Furcil, Noiraigue

empfehlen ihren

Ia. Portland-Cement.

Verkauf durch die Fabriken selbst



EISENBETON

Holz- und Eisenkonstruktionen in Hoch- und Tiefbau

E. RATHGEB, DIPL.-ING.
INGENIEUR-BUREAU

Zürich

Telephon: Hottingen 89.92

Stampfenbachstr. 63