

**Zeitschrift:** Schweizerische Bauzeitung  
**Herausgeber:** Verlags-AG der akademischen technischen Vereine  
**Band:** 87/88 (1926)  
**Heft:** 22

## **Werbung**

### **Nutzungsbedingungen**

Die ETH-Bibliothek ist die Anbieterin der digitalisierten Zeitschriften auf E-Periodica. Sie besitzt keine Urheberrechte an den Zeitschriften und ist nicht verantwortlich für deren Inhalte. Die Rechte liegen in der Regel bei den Herausgebern beziehungsweise den externen Rechteinhabern. Das Veröffentlichen von Bildern in Print- und Online-Publikationen sowie auf Social Media-Kanälen oder Webseiten ist nur mit vorheriger Genehmigung der Rechteinhaber erlaubt. [Mehr erfahren](#)

### **Conditions d'utilisation**

L'ETH Library est le fournisseur des revues numérisées. Elle ne détient aucun droit d'auteur sur les revues et n'est pas responsable de leur contenu. En règle générale, les droits sont détenus par les éditeurs ou les détenteurs de droits externes. La reproduction d'images dans des publications imprimées ou en ligne ainsi que sur des canaux de médias sociaux ou des sites web n'est autorisée qu'avec l'accord préalable des détenteurs des droits. [En savoir plus](#)

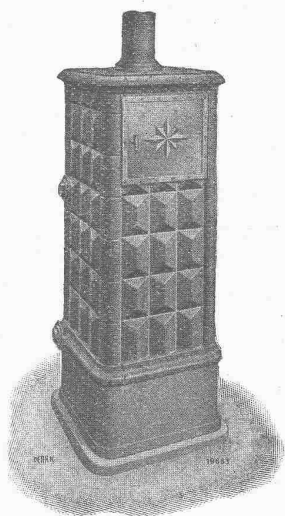
### **Terms of use**

The ETH Library is the provider of the digitised journals. It does not own any copyrights to the journals and is not responsible for their content. The rights usually lie with the publishers or the external rights holders. Publishing images in print and online publications, as well as on social media channels or websites, is only permitted with the prior consent of the rights holders. [Find out more](#)

**Download PDF:** 15.01.2026

**ETH-Bibliothek Zürich, E-Periodica, <https://www.e-periodica.ch>**

# Zentralheizung der Kleinwohnung



## Der neue Zimmerheizofen „DERRIC“

Ein Besteller schreibt:

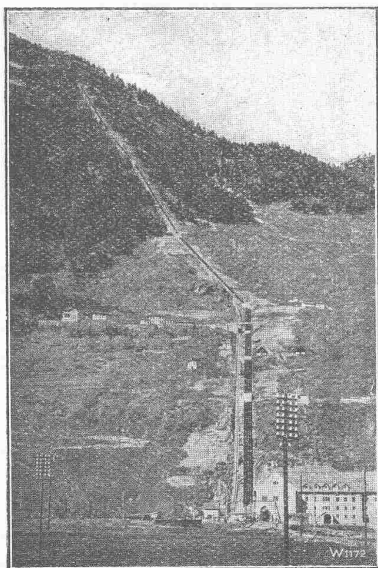
„ . . . . Die ganze Anlage hat sich während der kalten Tage dieses Winters aufs beste bewährt. Ohne Mühe kann man, auch bei den kältesten Aussentemperaturen, in allen 7 Räumen, welche die Heizung bedient, Zimmertemperaturen erzeugen, die den verwöhntesten Ansprüchen genügen . . . .

Sehr geschätzt wird . . . . das Kochrohr . . . .

Der Heizkessel ist entschieden schöner als die Dutzend-öfen, wie man sie in den Wohnräumen gemeinhin antrifft . . . .“

**GEBRÜDER SULZER, Aktiengesellschaft, WINTERTHUR**

# Escher Wyss & C<sup>ie</sup>, Zürich



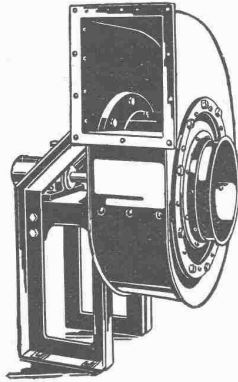
Rohrleitung des Kraftwerkes Ritom

## Komplette Hochdruck-Rohrleitungen

Wasser-Turbinen  
Turbo-Pumpen

# Submissions-Anzeiger

Termin	Auskunftstelle	Gegenstand
4. Juni	A. Oetiker, Höschgasse 62, Zürich 8	Innenarb. u. Install. zu 4 Mehrfamilienhäusern an der Bleulerstr. in Zürich 8
7. "	Arch. A. F. Scotoni, Gattikerstr. 4, Zürich 7	Sämtl. Bauarbeiten zu 3 Doppelmehrfamilienhäusern an der Hammerstr., Zch. 7
7. "	Bureau der S. B. B.-Werkstätte, Biel	Sämtl. Arbeiten z. Verlegung eines Werkstätteschuppens v. Freiburg nach Biel
10. "	Abteilung für Elektrifikation der S. B. B., Biel	Innenarbeiten zum Dienstgebäude u. Wohnhaus des Unterwerkes Rupperswil



## Ventilatoren,

sowie ganze Anlagen für  
Ventilation, Entlüftung,  
Entnebelung, Trocknerei  
und Spänetransport  
fabrizieren

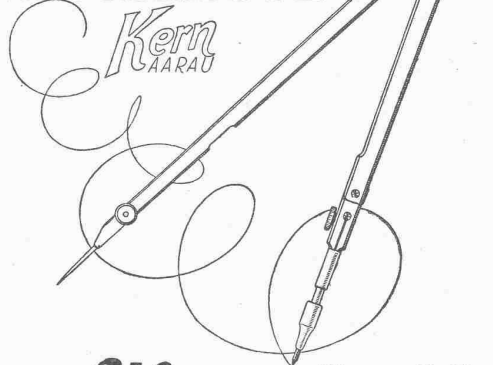
Wanner & Co. A.-G., Horgen



## Silvo-Platten

sind  
imprägnierte, wasser-  
abweisende  
Holzfaserstoff-Platten  
für  
Bau- und  
Möbel-Schreinerei  
Alleinige Fabrikanten:  
Eternit Niederurnen

## PRÄZISIONS REISSZEUGE



**Kern & Cie AG.**  
AARAU · PRÄZISIONSWERKSTÄTTEN



**TECHNIKUM STRELITZ i. Meckl**  
Hoch- u. Tiefbau, Eisen- u. Betonbau, Maschinenbau, Elektro-  
technik, Heizung. Billiger Aufenthalt. Programm umsonst.

## Aktiengesellschaft für Tiefbohrtechnik und Maschinenbau

vormals **TRAUZI & Co., WIEN XXI/8, Scheydgasse**

Telegr.-Adr.: Bohrtechnik Wien

Telephon 10-5-45Ser.

## Fabrikation v. Schurf- u. Tiefbohr-Einrichtungen aller Systeme

für alle Zwecke, Tiefen und Durchmesser

in jahrzehntelang bewährter und bekannt erstklassiger Ausführung

# KORK

PLATTEN  
SCHALEN  
SCHROT

GEGEN: KÄLTE  
WÄRME  
SCHALL

KORKSTEINWERKE A.-G. **KÄPFNACH-HORGEN**

Wir erstellen als Spezialität

## Abdichtungen gegen Säuren und Wasserdurchlass

mittelst neuem, patentiertem Spezialspritzverfahren, von Säurebassins, Gruben, Säureleitungen, ganzen Räumen, Reservoirs, Tunnels, Staumauern, Stall- u. Kellermauern etc. etc.  
Grösste Dauerhaftigkeit und Zuverlässigkeit.

Verlangen Sie Offerte und Vertreterbesuch. — Erste Referenzen.

**FENNER & CO., Metallzement-Fabrik, HORGEN-Zürich**

*Spezialgeschäft für säurefeste Bodenbeläge und Abdichtungen*

TELEPHON: HORGEN 83

TELEGRAMM-ADRESSE: FENNERCO

Silberne Medaille an der Schweizerischen landwirtschaftlichen Ausstellung, Bern 1925.



die anerkannt beste Anstrichfarbe für Innen- u. Aussen.  
Hochglänzend und Matt.

Generalvertreter für die Schweiz:  
**C. Hässig, Dufourstrasse 53, Basel.**

## Dachgesimse

Stäbe, Parkettleisten, etc.

liefert vorteilhaft

**P. MÜLLER-KAAS**

**Hobelwerk Altstetten (Zch.)**

Telephon Uto 51.56

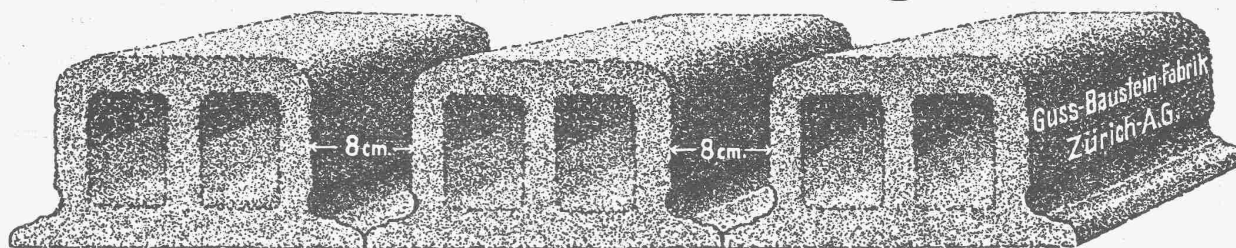
**ROLLADENFABRIK A. GRIESSER A.-G. AADORF**

Zweigniederlassung:  
**Zürich**  
Militärstr. 108

Stahlwellblech- und  
Holzrolladen aller Art  
Jalousieläden  
Linnenstoren

AT. C. ANHEN ZÜRICH

# Deckensteine PHÖNIX (Eingetr. Marke)



**Gerettet**



## durch die feuersichere Imperial- Stahltür

Vereinigt die Vorzüge der Feuersicherheit, Stabilität und des gefälligen Aussehens. In hervorragender Weise von allen massgebenden deutschen Behörden und den Versicherungs-Gesellschaften als feuersicher anerkannt

**Porta-Westfalika-Stahltür**

Man verlange kostenlos Prospekte

**Deutsche Metalltüren-Werke**

**August Schwarze, Brackwede i. W.**  
**Berlin NW 7, Unter den Linden 39.**

Vertreter f. d. Schweiz: FRITZ ZIEGLER, SCHAFFHAUSEN, Promenadenstr. 27.

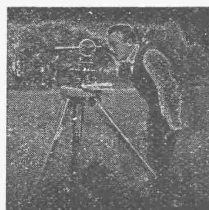
**INGENIEUR-BUREAU**

**Alfred Frick**

Bürglistr. 28 **ZÜRICH 2** Tel. Sel. 44.29

**Strassen-, Wasser-  
und Eisenbahnbau**

Gegründet 1907



## Rechenschieber



**für Hoch-, Tief- und Wasserbau**  
**Neuheit: Metall-Rechenschieber**

Verlangen Sie Spezial-Prospekte.

GEBRÜDER  
**SCHOLL**  
POSTSTRASSE 3 ZÜRICH

Für Fabrik u. Hallenabdeckungen  
aller Art werden bevorzugt:

## Remy's Kasetten und Stegplatten aus Bimsbeton mit Eisenarmierung

Hochisolierend und feuersicher.  
Rasche und billige Herstellung,  
über 5,000,000 m<sup>2</sup> ausgeführt.

Auskunft durch die Vertretung:

**R. ZYSSET, Röschibachstr. 46, ZÜRICH 6**

Telephon: Hottingen 84.37.

## GLANZ-ETERNIT

**Dekorative Wand- und Decken-  
Verkleidung**

für Badezimmer, Toiletten, Korridore,  
Treppenhäuser, Hallen, Küchen,  
Verkaufs- und Industrie-Räume.

Matt glänzendes, dekoratives Platten-  
material in überall passenden Farben;  
auf jede Unterlage leicht montierbar.

**Glanz-Eternit & Niederurnen**

Telephon No. 71

## A. Schmid's Erben, Zürich

Asphalt - Geschäft

Telephon S. 21.08

Ausführung aller vorkommenden

## Gussasphaltarbeiten für Hoch- und Tiefbau

Ersteller der **Fundament-Isolierungen** gegen Grund-  
wasser bei den Neubauten:

Bankgebäude Leu & Co., A.-G., Zürich im Jahre 1914  
Schweiz. Nationalbank Zürich im Jahre 1920 : Eidgen.  
Grossflugzeughalle Dübendorf im Jahre 1922 : Heizraum  
der Zentralwerkstätte Seefeld der Zürcher Strassenbahn  
im Jahre 1923 : Neubau Schweizer Volksbank im Jahr 1923



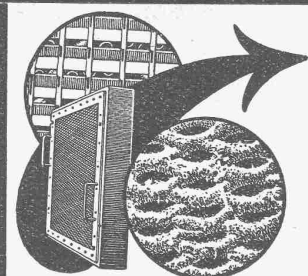
## Asphalt-Arbeiten Wasserdichte Abdeckungen

**HEINRICH BRÄNDLI, HORGEN**

Asphalt-, Dachpappen- und Holzzement-Fabrik



**ELEKTRO**  
REPARATUREN  
jeder Art, prompt & gewissenhaft  
**KAEGI & EGLI**  
ZÜRICH  
Telephon  
S. 10.54



## Pat. VISCIN = Luftfilter

für Lüftungs- und Heizungs-Anlagen, Turbogeneratoren,  
Kompressoren, Motoren usw.

**BESTES FILTER DER GEGENWART**

**3000 Anlagen mit 55 Millionen Stundenkubikmeter**  
ausgeführt. Glänzende Resultate.

Broschüre No. S 304 kostenlos.

**VENTILATOR A.-G., STÄFA**

Goldene Medaille  
Zürich 1894

Bern 1914

### Technische Photographie

Spezialität:

### Architekturaufnahmen

Konstruktionen, Maschinen

Zeichnungen u. Pläne

Katalog-Aufnahmen

**H. Wolf-Bender**

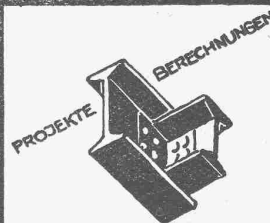
Zürich

16 Kappelerstrasse 16

### Alfr. Schmidweber's Erben A.-G.

Dietikon - ZÜRICH - Luzern

**Innen- und Aussendekorationen**  
in poliertem Marmor und Granit



### EISEN KONSTRUKTION

KITTLÖSE

GLASBEDACHUNGEN

BAU- & KUNST-

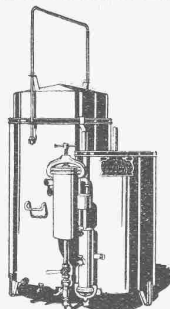
SCHLOSSERARBEITEN

**GEBR. TUCHSCHMID**  
**FRAUENFELD**

### Continental

### Schweis- und Schneid-Anlagen

Moderne Hartlötanlagen  
Dissous-Schweisssanlagen



Das Neueste!

Patent. Grobstückapparat „UNION“  
Automat. Entschlammung ohne  
Entleerung des Entwicklungswas-  
sers. Ununterbrochener Betrieb,  
weil mit zwei Entwicklern ver-  
sehen. — Behördlich geprüft.

Erste Schweiz. Spezialfabrik

Erste Referenzen!

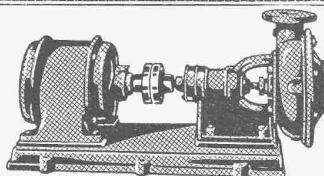
Verlangen Sie Katalog Nr. 21

Continental-Licht- und

Apparatebau-Gesellschaft

Dübendorf-Zürich

Telephon: Dübendorf 16



### ZENTRIFUGAL-PUMPEN

für alle Verwendungszwecke  
und Förderhöhen

**E. HÄNY & C<sup>ie</sup>**

PUMPEN-FABRIK

Meilen (Schweiz)

# Muresco

### und Amphibolin

best bewährte Fassadenfarben in allen Nuancen, erhältlich  
in Pulver oder Pastaform. Beste Referenzen.

**Verlangen Sie heute noch**

bestmögliche Offerte bei

**Rupf & Schneider, Farbenfabrik**

Telephon: Höttingen 62.46

Zürich 8



**Boiler**

sind unübertroffen.

**Zent A.-G. Bern**

# BAUKONTOR BERN A.-G.

BUREAUX: Bundesgasse 20 - HAUPTLAGER: Liebefeld - DETAILLAGER: Linde

REICHHALTIGES LAGER IN SÄMTLICHEN BAUMATERIALIEN, WIE:

BINDEMittel, ZIEGEL u. BACKSTEINE,  
CEMENTSTEINE und CEMENTROHRE.  
BODEN- u. WANDPLATTEN. STEINZEUG-  
TRÖGE, -STANDEN und RÖHREN.

HOLZ, Gerüst-, Klotz- und Verschalungs-  
bretter. HOBELWAREN.  
BAUEISEN, T-, U- und DYP. RUNDEISEN,  
Lagerlängen und bearbeitet.

GUSSEISERNE KANALISATIONSARTIKEL.  
SANITÄRE ARTIKEL:  
Schüttsteine, Badewannen, Closets, Schüsseln.  
ETERNITPLATTEN und BEDACHUNGEN.


KL. C. ARNOLD



**Kittlose  
Glasdächer**  
GEWALZTE  
EISENSPROSSE „WEMA“  
**MARTIN KELLER & CO**  
GLASDACHFABRIK  
WALLISELLEN-ZÜRICH

**KITTLOSE  
GLASDÄCHER**

System Zimmermann



**WALTHER & MÜLLER  
- BERN -**

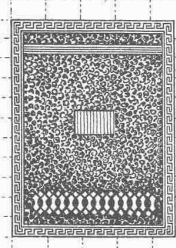
**Hanfseile  
Drahtseile**

Gerüststricke, Spitzstrangen,  
Maurerschnüre usw. beziehen  
Sie vorteilhaft bei

**E. & F. Bühler, Sellenel  
Altstetten-Zürich.**

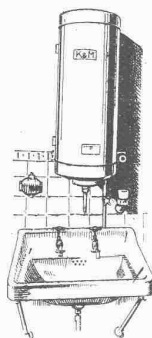
Offert, u. Muster gerne z. Diensten

**Jul. Hädrich**  
Eisenkonstruktionen  
Zürich Werdg. 13  
Telephon 5.2550



**Spezialfabrik für  
Briefkasten-Anlagen**  
Kataloge zu Diensten

## A.-G. Kummeler & Matter Aarau



Elektrische  
**Heisswasserspeicher**

Elektrische  
**Kochherde und  
Kochapparate**

Elektrische  
**Heizanlagen**  
für jeden Zweck.

**Cliche's**  
Armbruster &  
Söhne  
für Buchdruck Ob. Zäune  
Zürich  
Tel. Hott. 63 65

Zur Leitung einer grösseren  
**Reparaturwerkstätte**  
in Grossunternehmen im Wallis wird ein energischer, jüngerer  
**Ingenieur oder Techniker**  
mit langjähriger Werkstättepraxis für Dauerstellung als Assi-  
stent der Werksleitung  
**gesucht.**

Detaillierte Offerten mit Angabe der Ansprüche sind zu richten  
unter Chiffre R. 2480 Q. an  
Publicitas, Basel.

**In Schaffhausen**  
sind grössere, helle  
**Werkstatt - Lokalitäten**

bestehend aus zwei Räumen mit dazugehöriger Wasserkraft von  
15 HP., Bureau, bequeme Zufahrt an der Hauptstrasse, im Gesamten  
oder auch einzeln auf Herbst 1926  
unter günstigen Bedingungen

**zu verpachten.**

Nähere Auskunft erteilen kostenfrei die Beauftragten  
**Gebr. Oechslin, Schaffhausen.**

## Gravitations- Oel-Filter

Vollständige Oelreinigung  
gewährleistet.

Keine Abgang-Oele mehr!

Unentbehrlich in wirtschaftlich  
hochstehenden Betrieben.

**S. F. BOWSER & Co., Inc.**  
Fort Wayne, Indiana, U. S. A.

GENERALVERTRETER:  
**F. A. VON MOOS,**  
INGENIEUR  
Reuss-Steg 3, LUZERN.

Für wetterfeste  
**FARBIGE  
FASSADEN**

eignen sich nur die  
seit Jahrzehnten  
bestens bewährten

**KEIM'SCHEN  
MINERALFARBEN**

Preisliste und neue  
Farbkarte 1926 beim  
Generaldépôt für die Schweiz

**Chr. Schmidt & Zürich**  
47 Hafnerstrasse 47  
Telephon: Sel. 39.16

„EXPRESS“



Akten- und Brief-  
**Aufzüge**

für Banken, Geschäftshäuser etc.

**Speise-  
Aufzüge**

erstellen in tadelloser Ausfüh-  
rung und mit leichtem geräusch-  
losem Gang

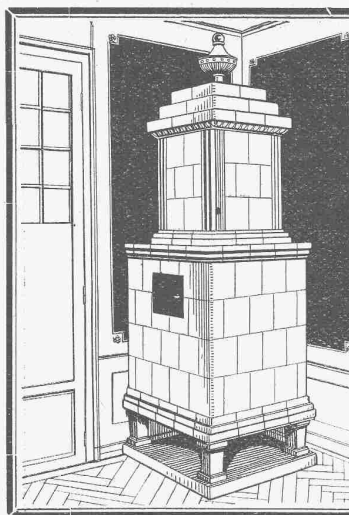
**Gebr. Gysi & Cie., Baar-Zug**  
Konstruktions-Werkstätte.

**BAUMANN, KOELLIKER & Co., A.-G., ZÜRICH 1**

BAHNHOFSTRASSE - FUESSLISTRASSE 4

**Bronceinschriften**

**Grabmalbroncen**



## Kachel-Ofen

in jeder  
Ausführung

**Ofenfabrik  
Kohler A.G.**

Mett bei Biel

### Patent-Verkauf od. Lizenz-Abgabe.

Der Inhaber des schweizerischen Patentes Nr. 98305 vom 5. Juli 1922, betreffend:

„Vorrichtung zur Elektrolyse des Wassers“, wünscht das Patent zu verkaufen, in Lizenz zu geben oder anderweitige Vereinbarungen für die Fabrikation in der Schweiz einzugehen. — Anfragen befördert

**H. KIRCHHOFER**, vormals Bourry-Séquin & Co., Ingenieur- und Patentanwaltsbureau, Löwenstrasse 51, Zürich 1.



### Patent-Verkauf od. Lizenz-Abgabe.

Die Inhaberin des schweizerischen Patentes No. 92542 vom 23. Juni 1919, betreffend:

„Gleitschutzkette“, wünscht das Patent zu verkaufen, in Lizenz zu geben oder anderweitige Vereinbarungen für die Fabrikation in der Schweiz einzugehen. — Anfragen befördert

**H. KIRCHHOFER**, vormals Bourry-Séquin & Co., Ingenieur- und Patentanwaltsbureau in Zürich 1, Löwenstr. 51.

## A vendre

à conditions avantageuses, grosse

**meule**

métal et béton. — S'adresser à **Jacques Spagnoli, Martigny (Valais)**.

Jüngerer, energischer

## INGENIEUR

mit reichen, praktischen Erfahrungen und guten theoretischen Kenntnissen in

**Elektrowärmetechnik**, sucht neuen Wirkungskreis im In- oder Ausland. — Offerten unter Chiffre Z. A. 1646 an

**Rudolf Mosse, Zürich.**

### Geschäfts- Bücher

O.  
**Hartmann  
& Cie.**

**ZÜRICH  
Bücher-Fabrik**

### Durch- schreib- bücher

O.  
**Hartmann  
& Cie.**

**ZÜRICH  
Bücher-Fabrik**

Tüchtiger

## Bauführer

mit mehrjähriger Erfahrung in Hoch- und Eisenbetonbau, sowie Bureau Praxis

**sucht Stelle**

für sofort. Gute Referenzen. — Offerten unter Chiffre B. N. 2200 an **Rudolf Mosse, Basel.**



Für Architekten und Baumeister! In grosser, aufblühender, katholischer Ortschaft (Eisenbahnknotenpunkt) ist gut eingeführtes und rentables

## Architektur-Geschäft

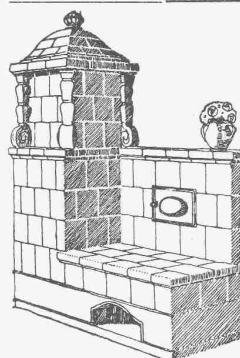
umständehalber zu sehr günstigen Bedingungen samt Kundschaft zu verkaufen. — Auskunft erteilt **Ernst Jenni, Unterbälliz 12, Thun. Telefon 8.37.**

Wir suchen für unsere Abteilung Kesselschmiede und Apparatebau zur Acquisition

## Ingenieur oder Techniker

eventuell Chemiker. Möglichst Erfahrung im Bau oder doch im Betrieb von Extraktions-, Raffinations- und Destillations-Anlagen, Autoklaven, Dampfkesseln etc. — Gute Umgangsformen, Sprachkenntnisse und ausgewiesene Eignung für Acquisition, auch im Ausland, erforderlich. — Offerten mit genauen Angaben über bisherige Tätigkeit, Civilstand, Alter, Gehaltsansprüchen an

**BUSS A.-G., BASEL.**



Die

## Zentral-Heizung

kombiniert mit Kachelofen, unser patentiertes System, ist wirtschaftlich die beste Heizart für Einfamilienhaus und Etagenwohnung.

Prima Referenzen.

**FRITZ LANG & Co., ZÜRICH 3**

Zentralheizungen u. sanitäre Anlagen  
Manessestr. 190 Teleph. Seinau 26.83

## OFFERTEN

zur Verwertung von Erfindungspatenten

**Naegeli & Co., Patentanwalts-Bureau, Bern**

Die Inhaber folgender schweizer. Patente wünschen mit schweizer. Fabrikanten, bezw. Interessenten in Verbindung zu treten und sind gerne bereit, Lizenzen zu erteilen oder die Patente zu verkaufen:

No. 102750 vom 8. Mai 1922, auf: Processo ed apparecchio di riduzione chimica mediante l'amalgama di sodio.  
No. 112587 vom 17. Mai 1924, auf: Mécanique d'armure à double levée.

No. 109181 vom 20. September 1923, auf: Radiateur de véhicule.

Gefällige Offerten oder Vorschläge werden durch Herren **NAEGELI & Co., Patentanwaltsbureau, Waghausegasse 1, in BERN**, weiterbefördert.

## Junger Bautechniker (Bauführer) sucht Stelle

in Architekturbureau oder Baugeschäft. — Offerte unter Chiffre Z. E. 1707 befördert **Rudolf Mosse, Zürich.**

## Brevets d'invention

**Cabinet L. FLESCHE, ingénieur-consultant, 4, r. Pichard LAUSANNE, Téléphone 91.05**

FABRIK mit bedeutender Eismaschinenanlage und grossem Auto-Park, sucht 30 bis 35 jährigen, energischen

## Maschinen-Techniker

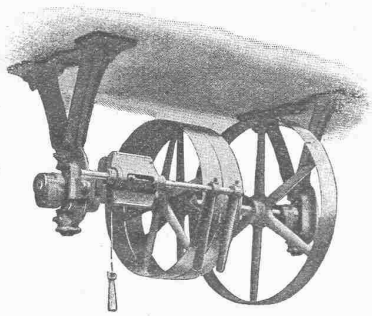
mit guter Werkstattpraxis, zur Leitung der Reparatur-Werkstätte. Bedingung: absolviertes Technikum, Kenntnis der deutschen und französischen Sprache. — Bewerber wollen unter Beilage von Zeugnissen und Photographie, sowie Angabe der Gehaltsansprüche, ihre Anmeldung richten unter Chiffre P. 12302 F. an **Publicitas, Bern.**







GESELLSCHAFT DER LUDW. VON ROLL'SCHEN EISENWERKE  
· FILIALE: **EISENWERK CLUS** KT. SOLOTHURN ·



Riemenrucker Typ Clus,  
mit nur einem Zugseil

# TRANSMISSIONEN

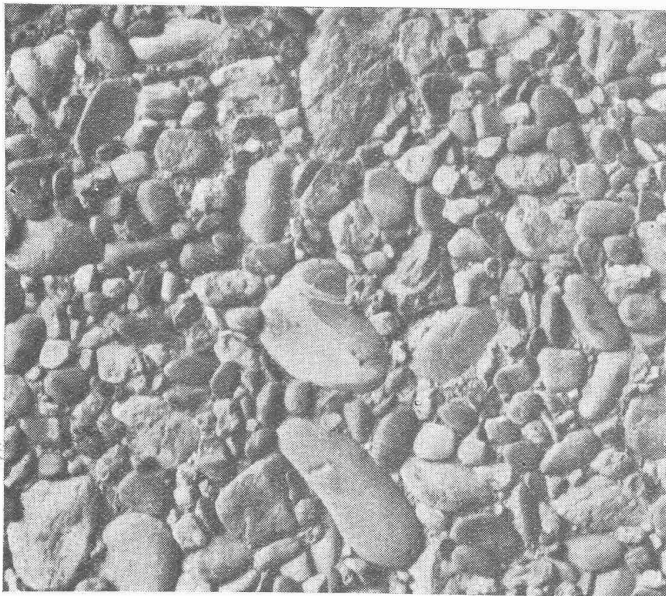
in moderner Ausführung, mit Ringschmierlagern oder Kugellagern.  
Komplette Anlagen für alle Industriezweige.

**Benn's Patent-Reibungskupplungen.**  
**Elektromagnetische Reibungskupplungen.**  
Patentiert in der Schweiz und im Auslande.

**Patent-LENIX-Getriebe**

**FILIALE: GIESSEREI OLTEN**

**Rohguss zu Riemenscheiben und Zahnrädern**  
jeder Grösse und Konstruktion.



Keine hässlichen, grauen

Betonsichtflächen mehr!

Verfahren und Produkt  
gesetzlich geschützt.

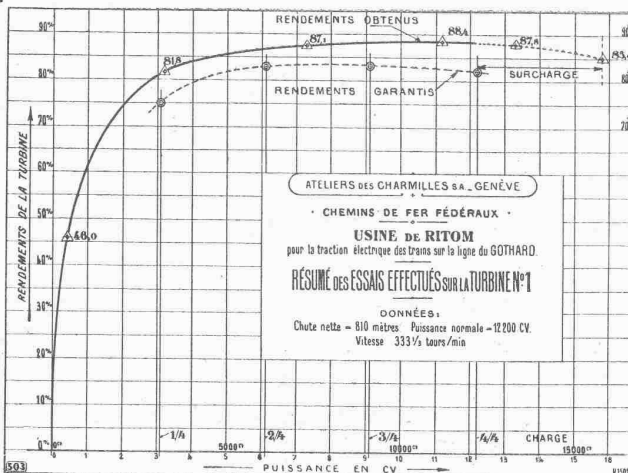


löst das Problem der Betonsichtflächen.

Contex ist ein Lack, der auf die Schalung gestrichen, die Eigenschaft besitzt, den Cement auf eine gewisse Tiefe am Abbinden zu verhindern. Nach dem Ausschalen kann die Cementschicht durch Drahtbürste oder starken Wasserstrahl entfernt werden, wodurch das natürliche Gefüge des Betons blossgelegt wird. Durch geeignetes Vorsatzmaterial kann jeder beliebige Effekt erzielt werden. — Muss eine Betonfläche aus irgend einem Grunde verputzt werden, so ergibt die Vorbehandlung mit Contex die richtige, raue Unterlage zur dauernden Haftung. — Auskunft erteilen:

**CONTEX S. A., GENÈVE, Postfach Rive 244.**

FONDERIE DE FER ET DE BRONZE



**T**URBINES HYDRAULIQUES  
RÉGULATEURS DE PRÉCISION

**ATELIERS DES CHARMILLES S. A.**

**GENÈVE**  
109, ROUTE DE LYON

Importantes installations  
Nombreuses références.