

Zeitschrift: Schweizerische Bauzeitung
Herausgeber: Verlags-AG der akademischen technischen Vereine
Band: 87/88 (1926)
Heft: 22

Werbung

Nutzungsbedingungen

Die ETH-Bibliothek ist die Anbieterin der digitalisierten Zeitschriften auf E-Periodica. Sie besitzt keine Urheberrechte an den Zeitschriften und ist nicht verantwortlich für deren Inhalte. Die Rechte liegen in der Regel bei den Herausgebern beziehungsweise den externen Rechteinhabern. Das Veröffentlichen von Bildern in Print- und Online-Publikationen sowie auf Social Media-Kanälen oder Webseiten ist nur mit vorheriger Genehmigung der Rechteinhaber erlaubt. [Mehr erfahren](#)

Conditions d'utilisation

L'ETH Library est le fournisseur des revues numérisées. Elle ne détient aucun droit d'auteur sur les revues et n'est pas responsable de leur contenu. En règle générale, les droits sont détenus par les éditeurs ou les détenteurs de droits externes. La reproduction d'images dans des publications imprimées ou en ligne ainsi que sur des canaux de médias sociaux ou des sites web n'est autorisée qu'avec l'accord préalable des détenteurs des droits. [En savoir plus](#)

Terms of use

The ETH Library is the provider of the digitised journals. It does not own any copyrights to the journals and is not responsible for their content. The rights usually lie with the publishers or the external rights holders. Publishing images in print and online publications, as well as on social media channels or websites, is only permitted with the prior consent of the rights holders. [Find out more](#)

Download PDF: 15.01.2026

ETH-Bibliothek Zürich, E-Periodica, <https://www.e-periodica.ch>

SCHWEIZERISCHE BAUZEITUNG

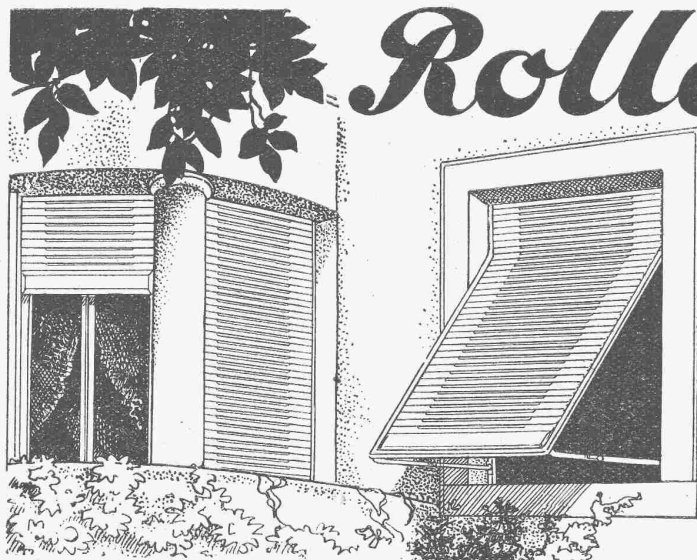
WOCHENSCHRIFT FÜR ARCHITEKTUR / INGENIEURWESEN / MASCHINENTECHNIK
REVUE POLYTECHNIQUE SUISSE

OFFIZIELLES ORGAN DES SCHWEIZER INGENIEUR- UND ARCHITEKTEN-VEREINS
UND DER GESELLSCHAFT EHEMAL. STUDIERENDER DER EIDG. TECHN. HOCHSCHULE
GEGRÜNDET 1883 VON ING. A. WALDNER / HERAUSGEGEBEN VON ING. C. JEGHER

Vereins-Mitglieder, beim Verlag, Schweiz 32 Fr.,
Ausland 40 Fr. jährl.; Nicht-Mitglieder 40 bzw.
50 Fr., postamtl. 30 Cts. mehr. / Einzel-Nr. 1 Fr.

VERLAG CARL JEGHER, ZÜRICH
Dianastrasse Nr. 5 / In Kommission
bei Rascher & Cie., Zürich u. Leipzig

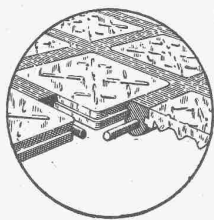
Inserate durch RUDOLF MOSSE, Zürich, die
viergespaltene Colonelzeile 50, Titelseite 80 Cts.,
Anzeigen ausl. Ursprungs 60 Cts., Titelseite 1 Fr.



Rolladen

*Rolljalousien
aller Systeme
empfiehlt als Spezialität*

**WILH.
BAUMANN
HORGEN**



Begehbare Oberlichter aus

LUXFER - GLASBETON

⊕ Pat. Nr. 112921

sind besser und billiger als unsere bisherigen Keppler-Glasbeton-Oberlichter

Rob. Looser & Cie., Zürich 4

Badenerstr. 41 — Tel. S. 72.95

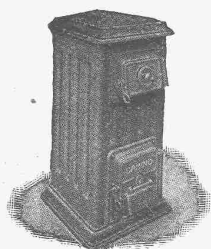
HEIZUNG UND LÜFTUNG

HEINRICH LIER, INGENIEUR

TELEPHON: SEL. 92.05

ZÜRICH

BADENERSTRASSE 440



Strebelwerk Zürich

Torgasse 2

Telephon: Hottingen 49.33

CAMINO der beste Heiz-Kessel für Etagen-Heizungen

Aus dem Zeugnis einer Heizungsfirma: „... Ich bin überzeugt, dass der Camino-Kessel etwas ganz Hervorragendes auf diesem Gebiete darstellt“.



Spar-Kamin

Auch für Entlüftungszwecke
✦ PATENT

vorzüglich geeignet
88876

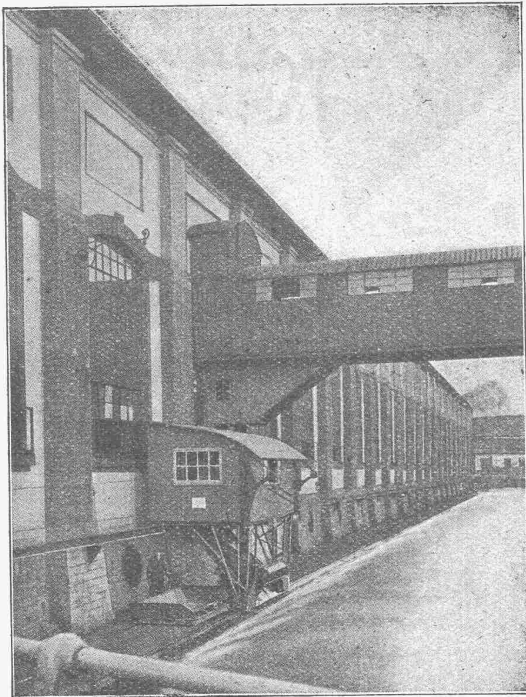


Hourdis, Bodenplättli, Hohlsteine
und alle Arten Bedachungsmaterial

Ziegel A.G. Zürich

Tel. Selnau 66.98

A.T.C. ANNER



KRAFTÜBERTRAGUNGSWERKE RHEINFELDEN A.-G. (BADEN)
Kombinierte Rechen-Reinigungsmaschine mit doppeltem Schwenkkran

In- und Auslandspatente **MASCHINENFABRIK** Gegr. 1850
JONNERET SOHN, GENÈVE

Rechenreinigungsmaschinen f. jede Tiefe u. Rechenneigung
Projekte und Kostenanschläge kostenlos

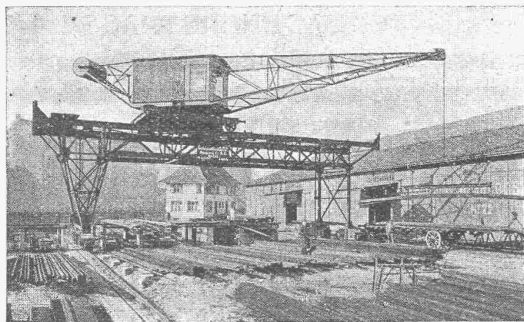
GG



SCHMIEDEEISERNE FENSTER

TÜREN U. TORE FÜR FABRIKBAUTEN

GEILINGER U. CO WINTERTHUR



Verladebrücke mit fahrbarem Drehkran, 4 t Tragkraft,
15 m Ausladung, für einen Eisenlagerplatz.

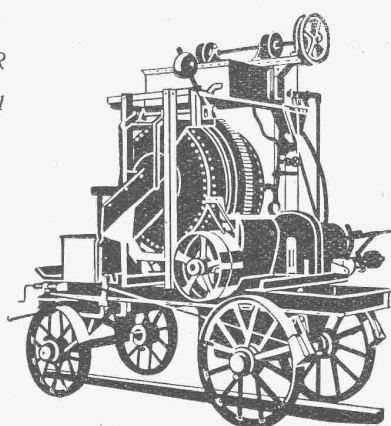
MASCHINENFABRIK RUEGGER & Co. A.-G. BASEL

KRANE ALLER ART
ELEKTROFLASCHENZÜGE
RANGIERANLAGEN, SPILLS
TRANSPORTANLAGEN für Massen u. Einzelgüter
FÖRDERBÄNDER
LUFTSEILBAHNEN

Maschinenfabrik Dr. GASPARY & Co.

Markranstädt b. Leipzig

Vertreter:
Ing.
H. REBER
Zürich 7,
Klusstr. 31



Fahrbarer Beton- und Mörtelmischer

Katalog
No. 101 frei

Besuch
erbeten

MISCHMASCHINEN

stationär und fahrbar für Grob- und Feinbeton
unübertroffen in Konstruktion und Leistung.

Hydraulische und mechanische Preßeinrichtungen
für Zement-, Terrazzo- und Granitoid-Platten.

**Alle Maschinen und Formen
zur Zementwarenfabrikation.**

M. A. N.

MASCHINENFABRIK AUGSBURG-NÜRNBERG A. O.

Die neue

Prüf-Maschine

Bauart Spindel

zur Erprobung des Abnützungs- und Bearbeitungswiderstandes von Bau- u. Maschinenmaterial jeder Art, der Güte von Werkzeugstählen und Werkzeugen, der Schmierfähigkeit von Ölen usw.

Einfache Handhabung. Grosse Genauigkeit.

Geeignet für Eisen- u. Stahlwerke, Maschinenfabriken, Eisenbahn- u. Strassenbahn-Betriebswerkstätten, Baustoff- u. Oelfabriken, Materialprüfungs- und Versuchsanstalten usw.

Näheres Drucksache S. P. 10 durch unsere

GENERAL-VERTRETUNG

FÜR DIE SCHWEIZ:

Maschinen-Aktien-Gesellschaft, Bern

Monbijoustrasse 61.

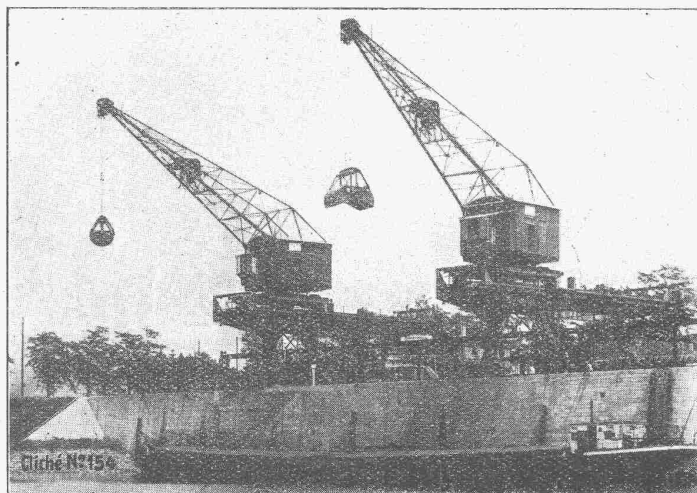
Gesellschaft der L. von Roll'schen Eisenwerke, Gerlafingen

Gegründet 1823

Werk „Giesserei Bern“ in Bern

Gegründet 1823

Konstruktionswerkstätten, Eisengiesserei



Hafenkrane für Greifer- und Stückgutbetrieb.
Rheinhafen Kleinhüningen Basel.

Hebezeuge

Eisenbahnmaterial
Schützenanlagen und
Wehreinrichtungen
Zahnradbahnmaterial
Standseilbahnen
Kabelbaggeranlagen
Allgem. Maschinenbau



Telegramme: Giesserei Bern

Telephon: Bollwerk 1066

Eisenwerk-Aktiengesellschaft Bosshard & Cie., Näfels

Abteilung: Eisen-Konstruktionen:

Brücken - Hochbauten - Reservoirs - Maste - etc. - etc.

Abteilung: Maschinen-Fabrik:

Schleusen- u. Wehranlagen - Baumaschinen - Steinbrecher
Krane aller Systeme - Mechanische Förder-Anlagen - Spezialität: Stahlband-Transportanlagen



KAUF- MIETE

ROLLMATERIAL & BAUMASCHINEN A-G

RUBAG

SEIDENGASSE 16 · ZÜRICH 1

Elektromech. Apparate-Fabrikat.-Werkstätte sucht Aufträge jeder Art

Stanzartikel, Spulenwicklerei etc. Reparaturen prompt und billig. E. DÜRSTELER, Aemterstrasse 82 a, ZÜRICH.

Cie Ingersoll-Rand Paris

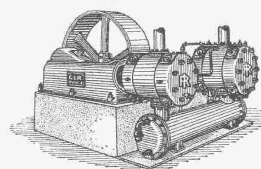
LUFTKOMPRESSOREN

stationär

fahrbar

KAUF

MIETE



Bohrhämmer, Abbauhämmer
Luft-Kabelwinden
Sondier-Apparate
Schmiede-Maschinen

Auf Wunsch unverbindliche Probevorführung

Alleinvertretung für die Schweiz:
FRITZ MARTI A.-G., BERN

Erstklassige

Maschinen,

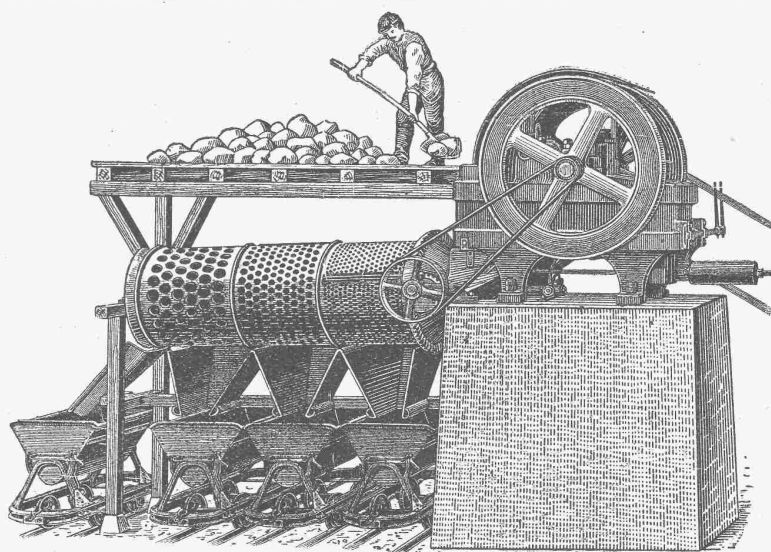
erstklassige

Arbeit!

**Waschmaschinen
Steinbrecher
Brechwalzwerke
Sandmühlen
Sortiertrommeln**

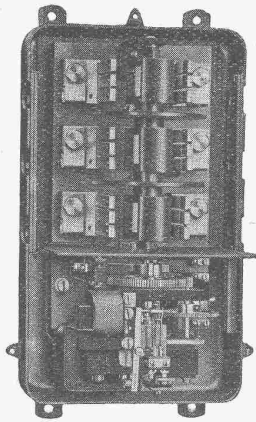
in allen Grössen und vorzüglicher
Ausführung.

U. Ammann, Langenthal
Maschinenfabrik A.-G.



Steinbrecher mit Sortiertrommel.

LANDIS & GYR- Wechselstrom- Schaltautomaten



Die bewährten
Schaltapparate
für

Warmwasser - Versorgung
Landis & Gyr A.-G., Zug

Die **Jetztzeit**

verlangt höchste Zeitökonomie.
Unnütze Laufereien sind eine
Geldverschwendung.

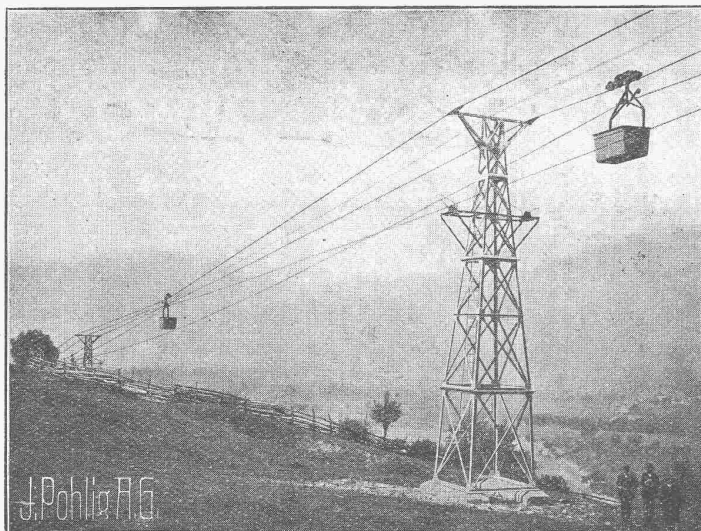
Eine gute
Telephonanlage

erspart Ihnen viele unnötige
Gänge, also Zeit und Geld.

Die
Hasler A.-G. Bern

erstellt Telephonanlagen jeden
Systems.

J. POHLIG A.-G. KÖLN



Drahtseilbahnen

für

Güter-

und

Personenbeförderung

VERTRETUNG FÜR DIE SCHWEIZ: **FR. WALDHERR, ZÜRICH, SEEFELDSTRASSE 120**



Schweiz, Landw. Ausstellung, Bern 1925 Ehrendipl. mit gold. Medaille (Höchste Auszeichg.)
Kostenlose Beratung und Offerten durch:
Dipl. Ing. K. GANZ, Ing.-Bureau für Tiefbau, MEILEN, Telephon 128
Alleinvertreter für die deutsche Schweiz.

Vianini-Röhren

✚ Pat. (Armierter Betonröhren mit Muffen) ✚ Pat.
für Druckleitungen, Bewässerungsanlagen
Kanalisationen, Dücker, Durchlässe etc.

Biegungs- und druckfest, absolut dichtes, porenloses
Material von unabsehbarer Lebensdauer. Rasches Ver-
legen und zuverlässige Dichtung. Kein Einbetonieren
der Röhren, Anschluss von Nebenleitungen
jederzeit leicht auszuführen.

Lieferanten:

Internat.
Siegwartbalken-Gesellschaft
Luzern

Desmeules Frères
Fabrique de Produits en Ciment
Granges-Marnand

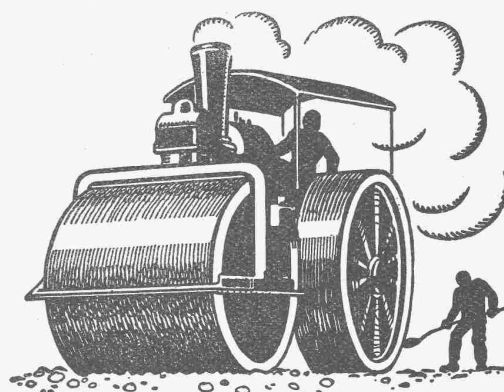
Das lästige
und zeitraubende
Zerschneiden der

Drahtziegel- -Rollen

fällt weg. Die
Schweiz. Drahtziegel-
Fabrik A.-G., Lotzwil
liefert

Drahtziegel- -Streifen

in allen Breiten.
Muster und Preislisten verlangen
Goldene Medaillen:
Bern 1914, Barcelona 1921
Burgdorf 1924



**SCHWEIZ. STRASSENBAU-
UNTERNEHMUNG A.G.**

BERN
LAUPENSTR. 8
TEL.: BOLLWERK 34.33

ZÜRICH
STEINWIESSTR. 40
TEL.: H. 43.81

LAUSANNE
RUE D'ETRAZ 20
TEL.: 20.28

OLTEN
SOLOTHURNSTR. 4
TEL.: 7.88

ALPNACH
BAHNHOFPLATZ
TEL.: 7

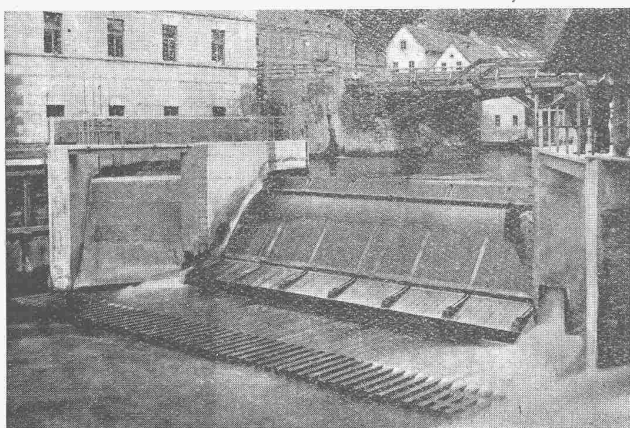
Oberflächenteerungen

GEBR. KÖRTING A.-G.
KÖRTINGSDORF
liefern durch

BIRCHLER & PFULG
ZÜRICH 1
Schützengasse 23

Dampf- oder Warmwasser Luftheizungen
für sparsame Wärmewirtschaft in Fabriken, Hallen etc. etc.

GEKA Warmwasser Zimmerheizkessel
für Haus- und Etagenheizung, bis 90% Brennstoffausnutzung.



Hydraulisches Dachwehr

Automatisch und mühelos bedienbar,
bester Hochwasserschutz.

Über 50 Anlagen ausgeführt, beste Referenzen.

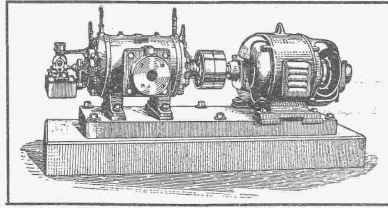
**Ueberfallklappen,
Abflussregulierung,
Automat. Saugüberfälle,
Kolksicherer Sturzboden.**

PATENT PFLETSCHINGER-LÄUFER

HUBER & LUTZ, Ing.-Bureau
ZÜRICH, Stampfenbachstrasse 75

BURCKHARDT

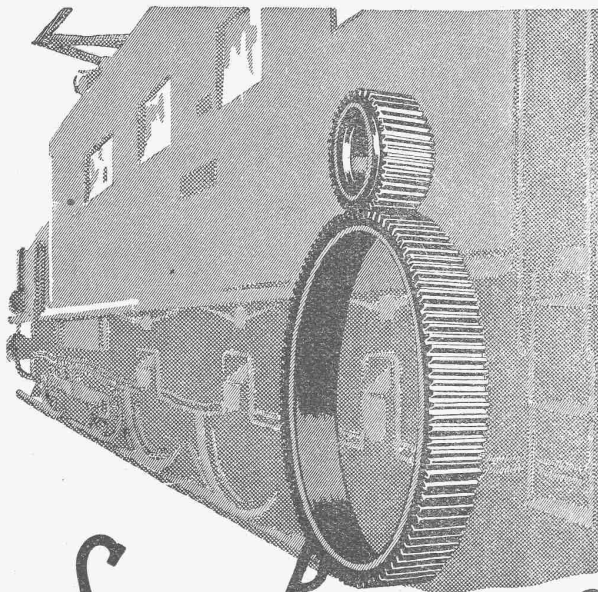
Kolben- und Rotations-
Maschinen
50 jährige Erfahrung



Riemenantrieb oder direkte
Kupplung mit Motoren
Erstklassige Ausführungen

KOMPRESSOREN — VAKUUMPUMPEN

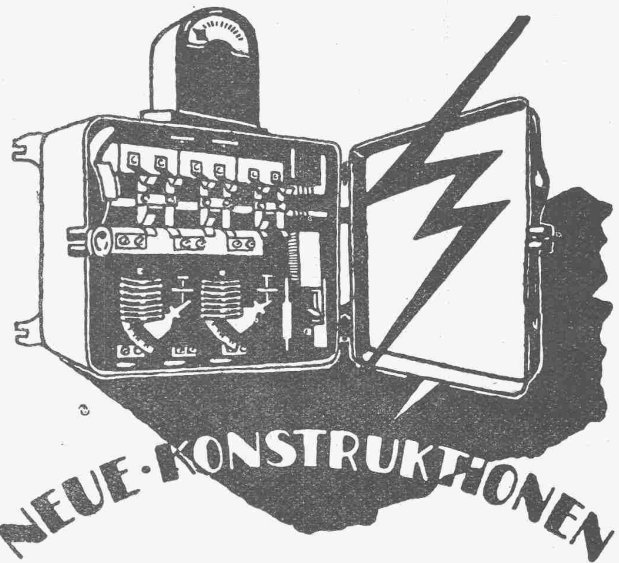
MASCHINENFABRIK BURCKHARDT A. G. BASEL



SAUTER, BACHMANN & CO ZAHNRÄDERFABRIK NETSTAL

Telephon Nr. 444

*Fabrikation von Zahnrädern für jeden
Verwendungszweck. Langjährige Erfah-
rungen in der Kraftübertragung ver-
mitteln Zahnräder jeder Art
Verzähnen eingesandter Radkörper.
Beratung und Kostenvoranschläge bereitwilligst.*

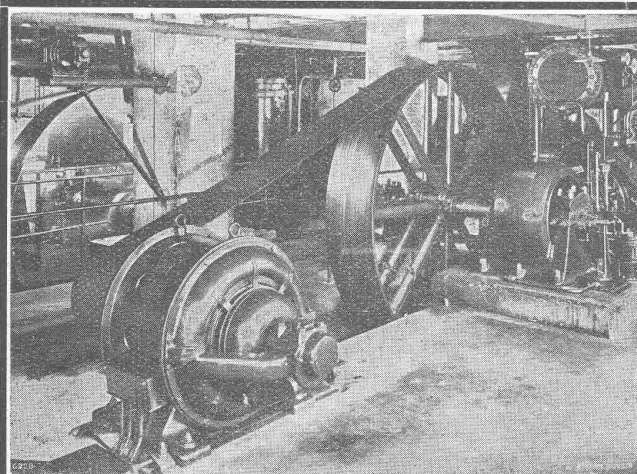


NEUE KONSTRUKTIONEN

SCHALT-AUTOMATEN-	SCHALT-KASTEN
SICHERUNGS-KASTEN	STROMBEGRENZER-
HAUSANSCHLUSS-KASTEN	FERN-SCHALTER
SCHWIMMER-SCHALTER	GUSSGEKAPSELTE-
SCHALT BATTERIEN	

MOVO A-G. VEVEY

FABRIK · ELEKTR. APPARATE
TELEPHON 696 TELEGRAMM · MOVO ·



„Pieuvre“-Treibriemen

⊕ Patent ⊕

Garantie für volle Leistungsfähigkeit
bei schwierigsten Antriebsverhältnissen

Kleinste Achsabstände

Wegfall aller Spannrollen!

Verlangen Sie kostenlosen Be-
such unseres Reisevertreters

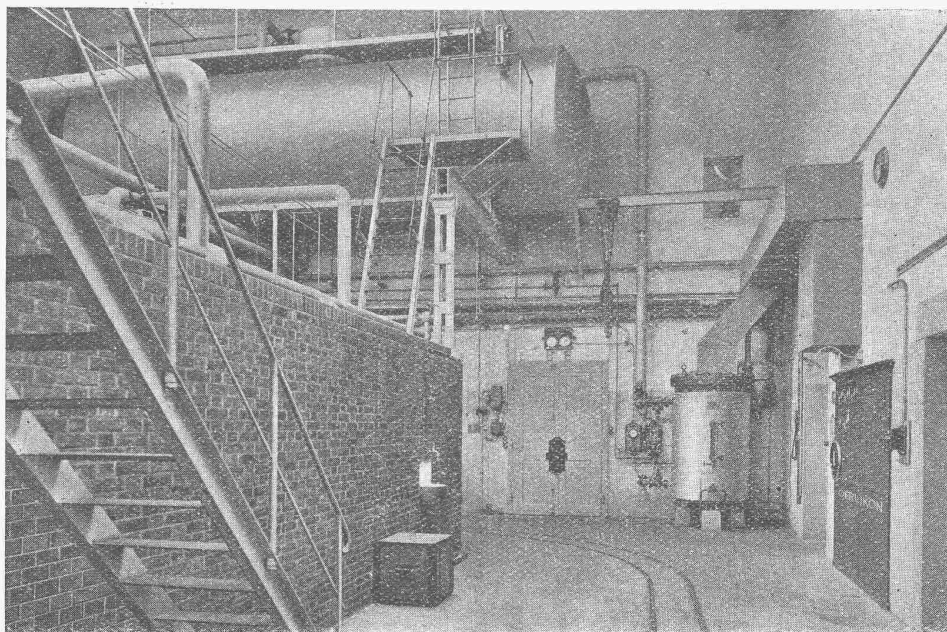
Bild links: **Pieuvre-Treibriemen** für eine Kraftübertragung von **250 PS** bei **24 m/sek** Riemen geschwindigkeit. — **Früher Spannrollenantrieb.** Durch-
messer der Antriebs scheibe: 575 mm, der getriebenen Scheibe: 3000 mm. — Achsdistanz:
3700 mm. — „**Pieuvre**“-Riemen: 500 × 10 mm.

Kompressor-Anlage der Firma A.-G. Brown, Boveri & Cie., Baden

RAUCH & CO., MEILEN

Telephon 248

MASCHINENFABRIK OERLIKON OERLIKON



Elektroden-Dampf-
kessel- u. Speicher-
Anlage im Frauen-
Spital Basel.

6400 Volt Drehstrom
50 Perioden
2400 kW Std.
Speicherleistung
1200 kW Kessel-
leistung dauernd

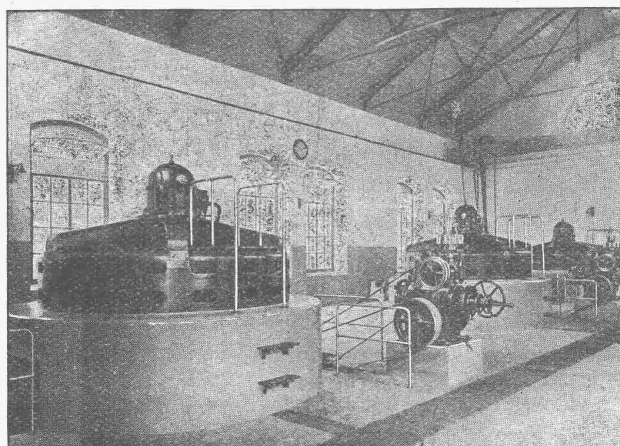
Elektroden-Dampfkessel und Speicher-Anlagen für Hoch- u. Niederspannung

A.-G. der
Maschinenfabrik
von

Theodor Bell & Cie.

Kriens-Luzern

Gegründet 1855



Maschinensaal in der Zentrale Matte
der Stadt Bern, mit drei „Bell“-
Schne-läufer-Turbinen für spe-

zifische Drehzahlen von 893 pro
Minute, bei Gefälle v. 3,3 m u. er-
reichten Wirkungsgraden bis 91,3%.

Wasserturbinen für alle Gefälle und Leistungen; Regulatoren; Rechen; Schützen;
Wehre; Druckleitungen; komplette hydraulische Anlagen; Kesselschmiedearbeiten aller
Art; elektrische und autogene Schweissungen; Prospekte und Kostenanschläge gratis.