

Zeitschrift: Schweizerische Bauzeitung
Herausgeber: Verlags-AG der akademischen technischen Vereine
Band: 87/88 (1926)
Heft: 21

Werbung

Nutzungsbedingungen

Die ETH-Bibliothek ist die Anbieterin der digitalisierten Zeitschriften auf E-Periodica. Sie besitzt keine Urheberrechte an den Zeitschriften und ist nicht verantwortlich für deren Inhalte. Die Rechte liegen in der Regel bei den Herausgebern beziehungsweise den externen Rechteinhabern. Das Veröffentlichen von Bildern in Print- und Online-Publikationen sowie auf Social Media-Kanälen oder Webseiten ist nur mit vorheriger Genehmigung der Rechteinhaber erlaubt. [Mehr erfahren](#)

Conditions d'utilisation

L'ETH Library est le fournisseur des revues numérisées. Elle ne détient aucun droit d'auteur sur les revues et n'est pas responsable de leur contenu. En règle générale, les droits sont détenus par les éditeurs ou les détenteurs de droits externes. La reproduction d'images dans des publications imprimées ou en ligne ainsi que sur des canaux de médias sociaux ou des sites web n'est autorisée qu'avec l'accord préalable des détenteurs des droits. [En savoir plus](#)

Terms of use

The ETH Library is the provider of the digitised journals. It does not own any copyrights to the journals and is not responsible for their content. The rights usually lie with the publishers or the external rights holders. Publishing images in print and online publications, as well as on social media channels or websites, is only permitted with the prior consent of the rights holders. [Find out more](#)

Download PDF: 15.01.2026

ETH-Bibliothek Zürich, E-Periodica, <https://www.e-periodica.ch>

SCHWEIZERISCHE BAUZEITUNG

WOCHENSCHRIFT FÜR ARCHITEKTUR / INGENIEURWESEN / MASCHINENTECHNIK
REVUE POLYTECHNIQUE SUISSE

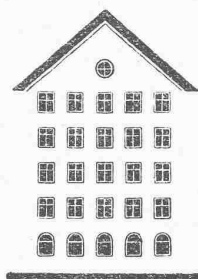
OFFIZIELLES ORGAN DES SCHWEIZER INGENIEUR- UND ARCHITEKTEN-VEREINS
UND DER GESELLSCHAFT EHEMAL. STUDIERENDER DER EIDG. TECHN. HOCHSCHULE
GEGRÜNDET 1883 VON ING. A. WALDNER / HERAUSGEGEBEN VON ING. C. JEGHER

Vereins-Mitglieder, beim Verlag, Schweiz 32 Fr.,
Ausland 40 Fr. jährl.; Nicht-Mitglieder 40 bzw.
50 Fr., postamtl. 30 Cts. mehr. / Einzel-Nr. 1 Fr.

VERLAG CARL JEGHER, ZÜRICH
Dianastrasse Nr. 5 / In Kommission
bei Rascher & Cie., Zürich u. Leipzig

Inserate durch RUDOLF MOSSE, Zürich, die
viergespaltene Colonelzeile 50, Titelseite 80 Cts.,
Anzeigen ausländ. Ursprungs 60 Cts., Titelseite 1 Fr.

Fenster



Grösstes Etablissement
der Branche der Schweiz

Spezialität:
Schiebefenster

Kiefer · Zürich

Zweighbureau:

Bern

Jungfraustrasse 20

J. H. Meller Centralheizungen
als Spezialität
RUTI (ZCH) TEL. 30 · ZÜRICH 1. BELLEVUE. TEL. HOTTINGEN 324 · CHUR. TEL. 160

Löhle & Kern A.-G. für Eisenbau, Zürich

Entwurf und Ausführung von

Eisenkonstruktionen aller Art.

APPARATEBAU

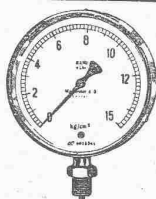
in
Kupfer
Aluminium
Eisen

für
die chemische Industrie
Lebensmittel-Industrie
Landwirtschaftliche Betriebe

H. KLAUS, Ing.

Zürich 4

Lagerstrasse 51

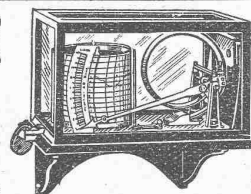


Manometer A.-G., Zürich, Armaturen-Fabrik

(vormals Schäffer & Budenberg, Filiale Seebach, ständige Fabrikation seit 1893)

Manometer, Thermometer, Dynamometer

mit und ohne Registrierung, für jeden Zweck, bewährteste Konstruktionen, genau und zuverlässig.
Dampfventile, Hähne aller Art, Wasserstände, Schutzgläser,
Pumpen, Injektoren, Elevatoren, Kondensstöpfe u. s. w.



Hier bitte!
mit einem **Hubwagen „Rekord“**
mach ichs allein!!



ALBERT IRION
STUTTGART-MÜNSTER
Werk für Eisenbau und Fahrgeräte
Geq. 1871 Fernruf: Cannstatt 384 u. 386

Das anpassungsfähige Nahfördermittel f. Betrieben m. wechselnder Fabrikation ist d.

Hubwagen

in Verbindung mit einfachen Ladegestellen. Das meiste Auf- und Umladen fällt weg, kein Spezialarbeiter verliert Zeit mit Transporten.

„Rekord“ ist sehr solid gebaut, bequem zu handhaben und billig.

Tragkraft bis zu 1000 kg.

Ferner Schwerlast Hubwagen b. 2500 kg Tragkraft u. alle sonstig. Transportgeräte. Verlangen Sie Prospekt u. Preisliste vom

Alleinvertreter für die Schweiz:

Dipl.-Ing. C. Baerwolff, Zürich 6, Huttensr. 66, Tel.: Hottingen 32 21

Für Fabrik u. Hallenabdeckungen aller Art werden bevorzugt:

Remy's Kassetten und Stegplatten aus Bimsbeton mit Eisenarmierung

Hochisolierend und feuersicher. Rasche und billige Herstellung, über 5,000,000 m² ausgeführt.

Auskunft durch die Vertretung:

R. ZYSSET, Röschiachstr. 46, ZÜRICH 6

Telephon: Hottingen 84.37.



Gebr. Demuth

Telephon 170 **Baden** Telephon 170

Fabrik für

Moderne Blechbearbeitung
Patent. gepresste Treppen
Bauschlosserei
Eisenkonstruktionen
Patentierete Kessel

II. Abteilung

Sanitäre Einrichtungen
Elektrische Boyler und
Zentralheizungen

PERSONEN- u. LASTEN-
AUFZÜGE
KRANEN
FLASCHENZÜGE
MOTOREN
/100=60 PS



SCHINDLER & CO
LUZERN
GEGRÜNDET
1874

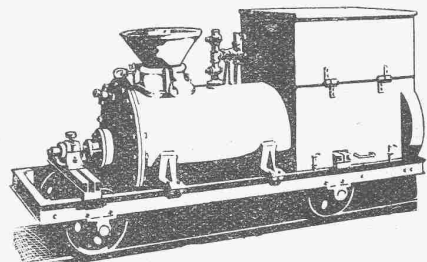


H. HEER & Co.

OLTEN

SPEZIALITÄT:
Gelochte und gepresste Bleche

KESSELSCHMIEDE

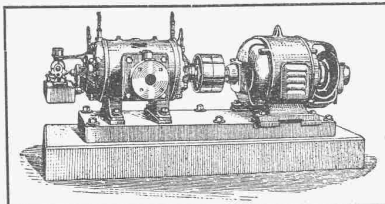


Mit dieser Cementinjectionsmaschine, + Patent, werden auf die einfachste und billigste Art Cementinjectionen in Tunnels, Stollen etc. ausgeführt. Lieferbar ab Lager

RICHTERSWIL

BURCKHARDT

Kolben- und Rotations-
Maschinen
50 jährige Erfahrung

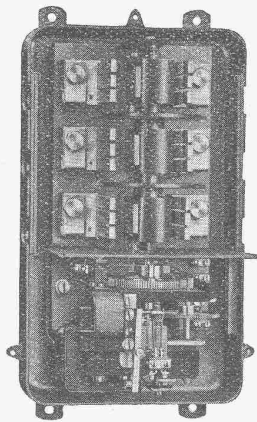


Riemenantrieb oder direkte
Kupplung mit Motoren
Erstklassige Ausführungen

KOMPRESSOREN — VAKUUMPUMPEN

MASCHINENFABRIK BURCKHARDT A. G. BASEL

LANDIS & GYR- Wechselstrom- Schaltautomaten



Die bewährten
Schaltapparate
für

Warmwasser - Versorgung
Landis & Gyr A.-G., Zug

Halte die Wände von Nässe frei —
Mische dem Mörtel „Lugato“ bei!



an Sicherheit:

weil öl- und fettfrei, in Wasser
löslich, daher gleichförmige Ver-
teilung im Mörtel,

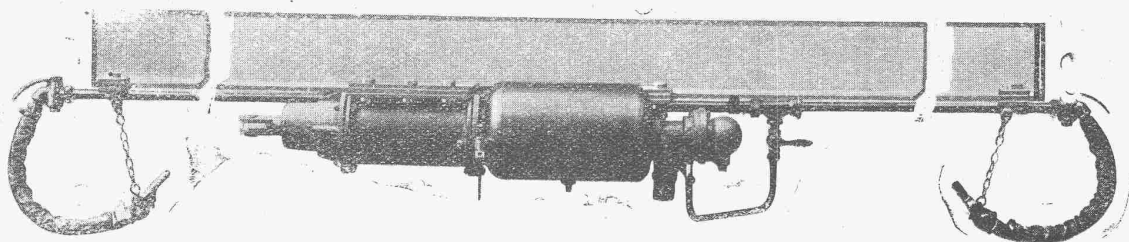
an Güte:

„Lugato“ verbindet sich che-
misch mit dem Mörtel, woraus
kieselsaurer Kalk entsteht, der
den Mörtel härtet.

RUBAG

ROLLMATERIAL UND BAUMASCHINEN A.-G., ZÜRICH 1
Seidengasse 16

WESTINGHOUSE BREMSE



Komplette Ausrüstung für einen Güterwagen

Das Einfachste — Billigste und Beste

COMPAGNIE DES FREINS WESTINGHOUSE

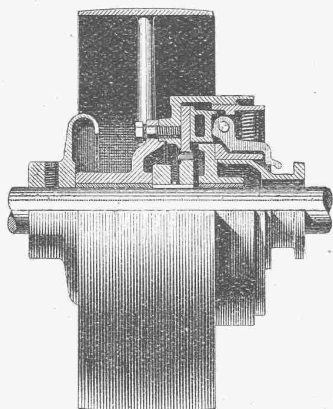
Aktienkapital Fr. 35,000,000.—

Hauptsitz: PARIS, 23, Rue d'Athènes (IX^e)

Schweizerische Filiale: BERN, Gutenbergstr. 1, Telefon: Bollwerk 44.66



GESELLSCHAFT DER LUDW. VON ROLL'SCHEN EISENWERKE
FILIALE: EISENWERK CLUS KT. SOLOTHURN



Bann-Kupplung, Typ NN,
in Verbindung mit Riemenscheibe

BENN-KUPPLUNG

Patentiert in allen Industriestaaten.
Durch langjährige Erfahrungen vervollkommnete Reibungskupplung.
Vollständig geschlossen. Reibungsflächen scheibenförmig.
Keine vorstehenden Teile.

Zum Ein- oder Ausrücken bei jeder Kraft und Geschwindigkeit während des Betriebes

TRANSMISSIONEN

Komplette Anlagen für alle Industriezweige.

Patent-LENIX-Getriebe.

Ausführungsrecht für die Schweiz.

Haupt & Ammann, ZÜRICH

Warmwasserheizung
vom Kachelofen aus

Ist die idealste und rationellste Heizung für einzelne
Etagen und kleinere Villen.

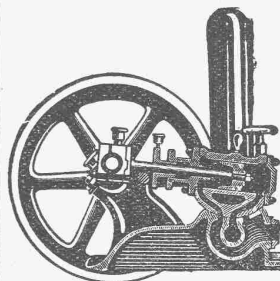
Ingenieur-Besuch, Projekte und
Kostenberechnungen gratis.

Langjährige Erfahrung. — Prima Referenzen.



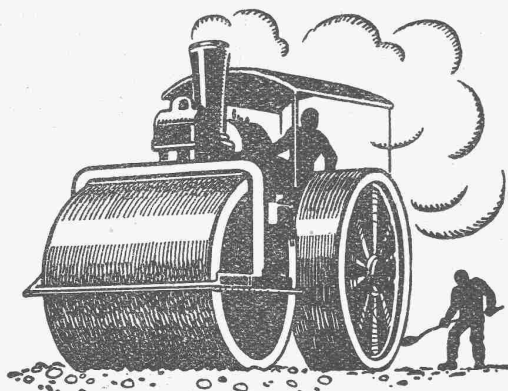
Pumpen

für Kesselspeisung
und Oelfeuerung



Maschinenfabrik a. d. Sihl A.-G.
vorm. A. Schmid
Zürich

Tel. Selnau 35.14 :: Gegr. 1871



SCHWEIZ. STRASSENBAU- UNTERNEHMUNG A.G.

BERN

LAUPENSTR. 8
TEL.: BOLLWERK 34.83

| | | | |
|------------------|----------------|-----------------|--------------|
| ZÜRICH | LAUSANNE | OLTEN | ALPNACH |
| STEINWIESSTR. 40 | RUE D'ETRAZ 20 | SOLOTHURNSTR. 4 | BAHNHOFPLATZ |
| TEL.: H. 43.81 | TEL.: 20.28 | TEL.: 7.88 | TEL.: 7 |

Mexphalt u. Spramexbeläge



Das lästige
und zeitraubende
Zerschneiden der

Drahtziegel- -Rollen

fällt weg. Die

Schweiz. Drahtziegel-
Fabrik A.-G., Lotzwil
liefert

Drahtziegel- -Streifen

in allen Breiten.

Muster und Preislisten verlangen

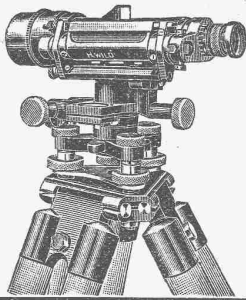
Goldene Medaillen:
Bern 1914, Barcelona 1921
Burgdorf 1924

GLANZ-ETERNIT

Dekorative Wand- und Deckenverkleidung

Mannigfaltig verwendbares, matt glän-
zendes Plattenmaterial; weiß marmo-
riert und farbig. Ohne weiteres auf jede
Unterlage montierbar.

Glanz-Eternit A.-G.
Niederurnen



Nivellierinstrument Universal-Theodolit

WILD

Beste Instrumente für rasches, sicheres Arbeiten
stark gebaut — kleines Gewicht

Nivellierlatten, Bandmasse, Winkelprismen, Lupen,
Auftrag-Apparat, Planimeter, Pantographen
— Flügel —

AKTIENGESELLSCHAFT H. WILD - HEERBRUGG
(Telephon 95)

ELEKTRO
REPARATUREN
jeder Art, prompt & gewissenhaft
KAEGI & EGLI
ZÜRICH
Telephon
S. 10.54

BODMER & Co. Zürich
OFENFABRIK
SEEFELD - HOLBEINSTRASSE 22
TEL. HOTT. 1273

Fasertorf- Isolierplatten



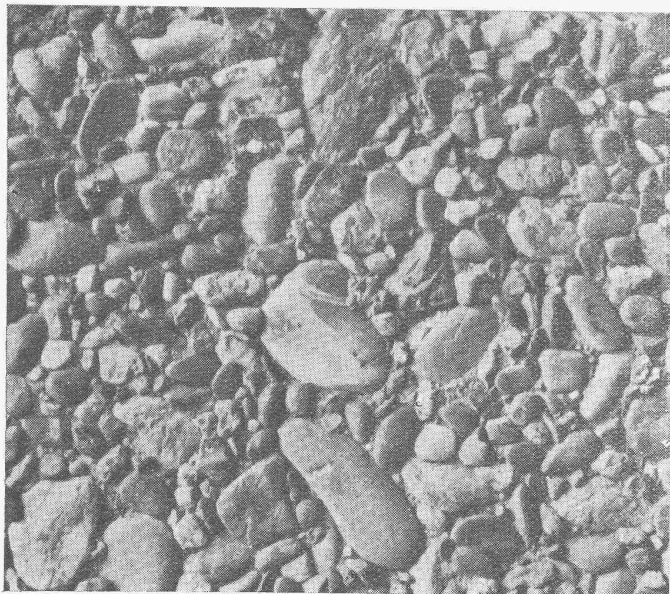
isolieren gegen Kälte und Wärme,
dämpfen den Schall, vermindern
Erschütterungen. Andern Isolier-
Materialien ebenbürtig, aber —

viel billiger

Verwendung für Innen- u. Aussen-
mauern, Boden-, Decken- (Schräg-
böden) und Dachkonstr. aller Art.
Prospekt mit Anleitung gratis durch:
TORF-ISOLIER-WERK A.-G.
Altstätten (St. Gall.). Geschäftsleitung:
O. NEUMEYER, MONTLINGEN
(RHEINTAL) Telephon Nr. 24

Pat. VISCIN = Luftfilter
für Lüftungs- und Heizungs-Anlagen, Turbogeneratoren,
Kompressoren, Motoren usw.
BESTES FILTER DER GEGENWART
3000 Anlagen mit 55 Millionen Stundenkubikmeter
ausgeführt. Glänzende Resultate.
Broschüre No. S 304 kostenlos.

VENTILATOR A.-G., STÄFA
Zürich 1894 Bern 1914 FRÜHER F. WUNDERLI, USTER UND A. KÜNDIG, ZÜRICH/BASEL.



Keine hässlichen, grauen
Betrachtungsfächen mehr!

Verfahren und Produkt
gesetzlich geschützt.



löst das Problem der Betonsichtflächen.

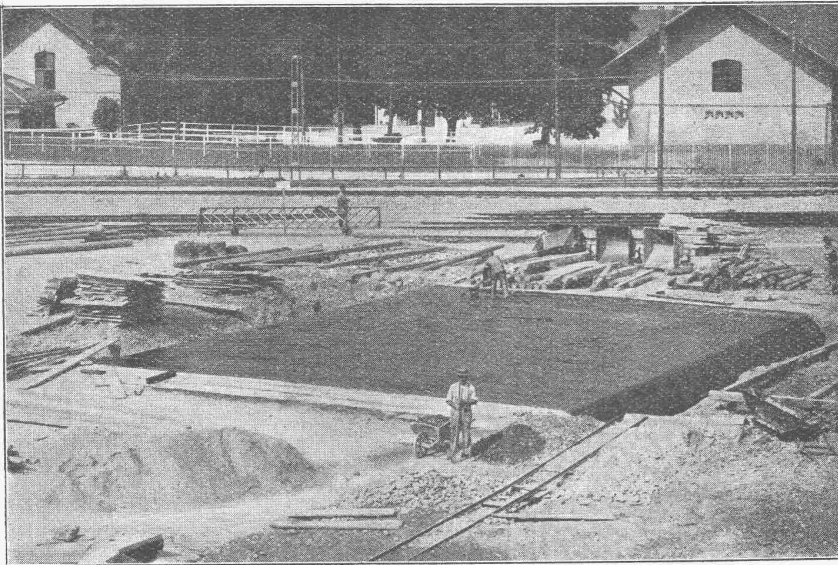
Contex ist ein Lack, der auf die Schalung gestrichen, die Eigenschaft besitzt, den Cement auf eine gewisse Tiefe am Abbinden zu verhindern. Nach dem Ausschalen kann die Cementschicht durch Drahtbürste oder starken Wasserstrahl entfernt werden, wodurch das natürliche Gefüge des Betons blossgelegt wird. Durch geeignetes Vorsatzmaterial kann jeder beliebige Effekt erzielt werden. — Muss eine Betonfläche aus irgend einem Grunde verputzt werden, so ergibt die Vorbehandlung mit Contex die richtige, rauhe Unterlage zur dauernden Haftung. — Auskunft erteilen:

CONTEX S. A., GENÈVE, Postfach Rive 244.

Asphalt-Emulsion A.-G. Zürich

Hafnerstrasse 7

Unternehmung für Asphaltarbeiten



Mammutabdichtungen für Brücken,
Tunnels, Dächer, Terrassen, Fundamente,
Asphalt-Emulsion- und Eweol-Isolieranstriche,
Porolith-Mörtelzusatz,
Gussasphalt-Beläge.

Unterführung der Mittlerestrasse in Thun (77 m lang)
Bauleitung: S. B. B., Kreis II | Abdeckung der I. Decke mit „Mammut“ . . . 1100 m²
Unternehmung: H. Tschagggeny, Thun | Ausgeführt durch Asphalt-Emulsion A.-G.

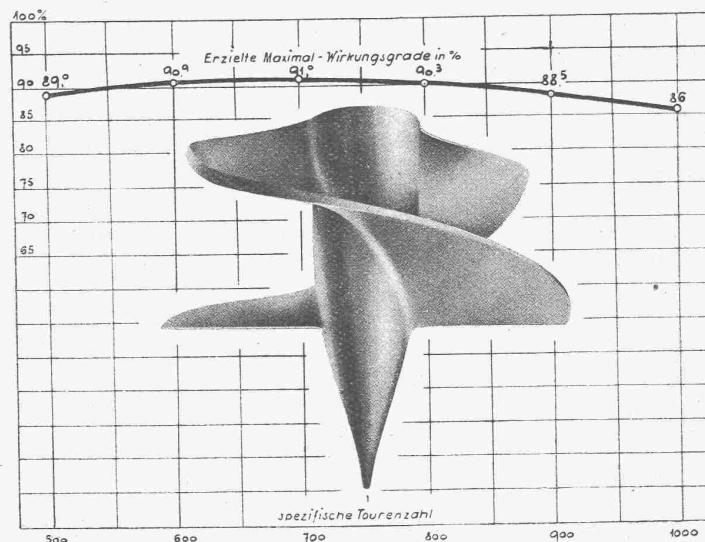
A.-G. der
Maschinenfabrik
von

Theodor Bell & Cie.

Kriens-Luzern

Gegründet 1855

Laufwerk einer „Bell“-Schnell-
läufer-Turbine mit dargestell-
ten Wirkungsgraden, wie sie



in der Zentrale Matte der
Stadt Bern durch neutrale
Experten ermittelt wurden.

Wasserturbinen für alle Gefälle und Leistungen; Regulatoren; Rechen; Schützen;
Wehre; Druckleitungen; komplette hydraulische Anlagen; Kesselschmiedearbeiten aller
Art; elektrische und autogene Schweissungen; Prospekte und Kostenanschläge gratis.