

Zeitschrift: Schweizerische Bauzeitung
Herausgeber: Verlags-AG der akademischen technischen Vereine
Band: 87/88 (1926)
Heft: 2

Werbung

Nutzungsbedingungen

Die ETH-Bibliothek ist die Anbieterin der digitalisierten Zeitschriften auf E-Periodica. Sie besitzt keine Urheberrechte an den Zeitschriften und ist nicht verantwortlich für deren Inhalte. Die Rechte liegen in der Regel bei den Herausgebern beziehungsweise den externen Rechteinhabern. Das Veröffentlichen von Bildern in Print- und Online-Publikationen sowie auf Social Media-Kanälen oder Webseiten ist nur mit vorheriger Genehmigung der Rechteinhaber erlaubt. [Mehr erfahren](#)

Conditions d'utilisation

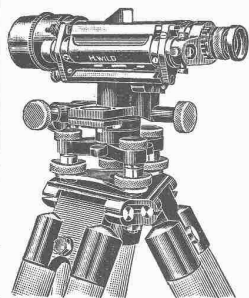
L'ETH Library est le fournisseur des revues numérisées. Elle ne détient aucun droit d'auteur sur les revues et n'est pas responsable de leur contenu. En règle générale, les droits sont détenus par les éditeurs ou les détenteurs de droits externes. La reproduction d'images dans des publications imprimées ou en ligne ainsi que sur des canaux de médias sociaux ou des sites web n'est autorisée qu'avec l'accord préalable des détenteurs des droits. [En savoir plus](#)

Terms of use

The ETH Library is the provider of the digitised journals. It does not own any copyrights to the journals and is not responsible for their content. The rights usually lie with the publishers or the external rights holders. Publishing images in print and online publications, as well as on social media channels or websites, is only permitted with the prior consent of the rights holders. [Find out more](#)

Download PDF: 19.02.2026

ETH-Bibliothek Zürich, E-Periodica, <https://www.e-periodica.ch>



Nivellierinstrument Universal-Theodolit

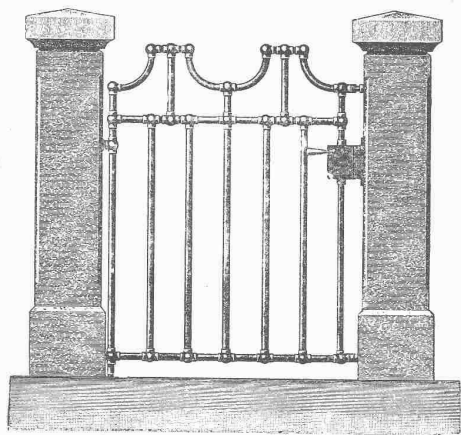
WILD

Beste Instrumente für rasches, sicheres Arbeiten
stark gebaut – kleines Gewicht

Nivellierlatten, Bandmasse, Winkelprismen, Lupen,
Auftrag-Apparat, Planimeter, Pantographen
Flügel

AKTIENGESELLSCHAFT H. WILD - HEERBRUGG

(Telephon 95)



Geländer

aus +GF+ Geländerfittings und Röhren
fertig zum montieren an Ort und Stelle

+GF+ Fittings

für Gas-, Wasser- und Dampfleitungen
von 1/8 bis 6"

A.-G. der Eisen- und Stahlwerke

vorm. Georg Fischer

Schaffhausen

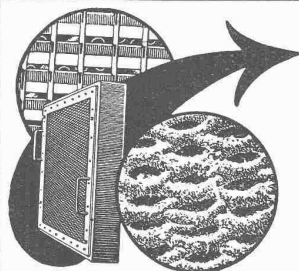
Die schweizerischen Patente
No. 99556, 102098, 102099, 102100,
102362 u. 104719 betr.: „Hydrau-
lisches Kupplungs-u. Wechsel-
getriebe“, No. 106598 betr.:
Flüssigkeitswechselgetriebe
u. No. 104655 betr.: „Kapsel-
pumpe“, sind zu verkaufen od.
in Lizenz zu vergeben. Nähere
Auskünfte erteilt **S. G. WING-
QUIST**, Doktor, Vasagatan 46,
Göthenburg, Schweden.



**Martin Keller
& Co.**

Wallisellen
(Zürich)

Telephon 64 u. 119



Goldene Medaille
Zürich 1894 Bern 1914

Pat. VISCIN=Luftfilter

für Lüftungs- und Heizungs-Anlagen, Turbogeneratoren,
Kompressoren, Motoren usw.

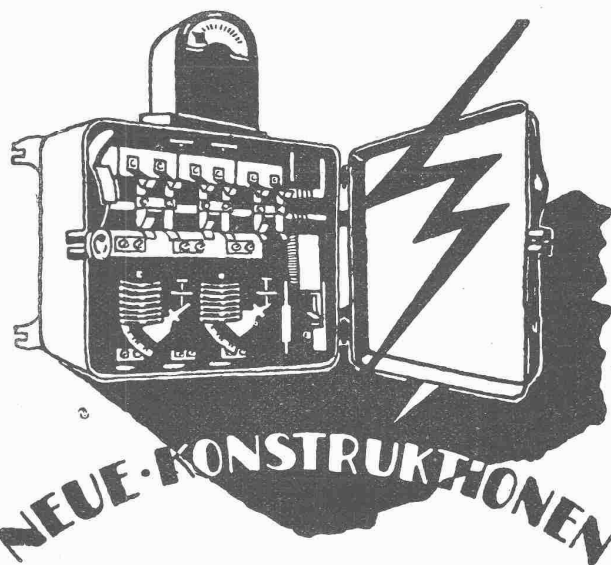
BESTES FILTER DER GEGENWART

3000 Anlagen mit 55 Millionen Stundenkubikmeter
ausgeführt. Glänzende Resultate.

Broschüre No. S 304 kostenlos.

VENTILATOR A.-G., STÄFA

FRÜHER F. WUNDERLI, USTER UND A. KÜNDIG, ZÜRICH/BASEL.



NEUE KONSTRUKTIONEN

SCHALT-AUTOMATEN-
SICHERUNGS-KASTEN
HAUSANSCHLUSS-KASTEN
SCHWIMMER-SCHALTER

SCHALT-KASTEN
STROMBEGRENZER-
FERN-SCHALTER
GUSSGEKAPSELTE-
SCHALTBATTERIEN

MOVO A.-G. VEVEY

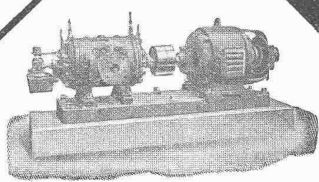
FABRIK ELEKTR. APPARATE

TELEPHON 696

TELEGRAMM MOVO.



Sorgfältige Fabrikation bester
Schweiss- u. Schneid-Brenner
Reduzierventile, hebellos
Acetylen Apparate
AUTOGEN +
die führende Fabrikmarke



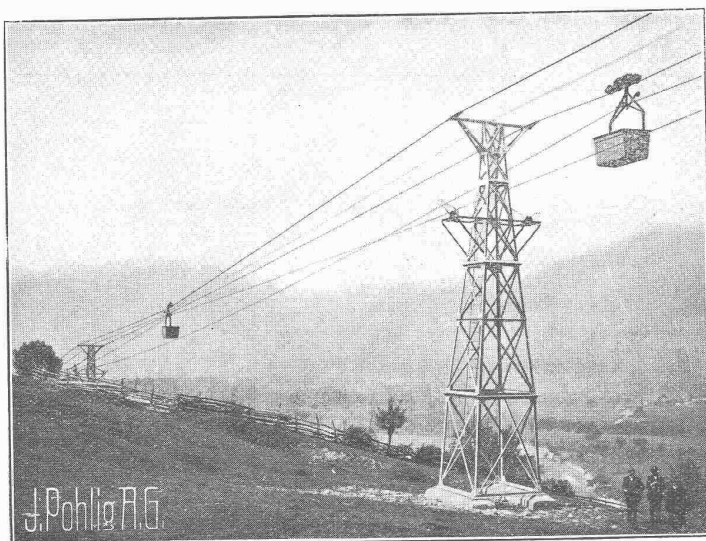
Maschinenfabrik **Burckhardt & Co.** BASEL

KOLBEN-UND ROTATIONS- KOMPRESSOREN

Riemenantrieb oder direkte
Kupplung mit Motoren, stationär
u. fahrbar, Druckluftbohrhämmer.
Komplette Druckluftanlagen.

ATELIER
RUDOLF
MOSSE

J. POHLIG A.-G. KÖLN



Drahtseilbahnen

für

Güter-

und

Personenbeförderung

VERTRETUNG FÜR DIE SCHWEIZ: **FR. WALDHERR, ZÜRICH, SEEFELDSTRASSE 120**

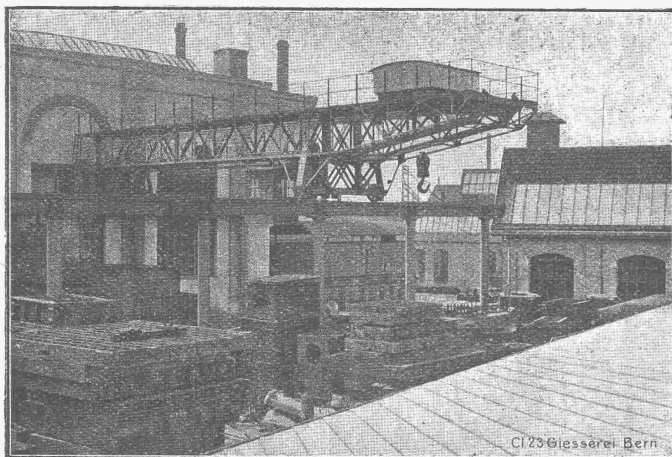
Gesellschaft der L. von Roll'schen Eisenwerke, Gerlafingen

Gegründet 1823

Werk „**Giesserei Bern**“ in Bern

Gegründet 1823

Konstruktionswerkstätten, Eisengiesserei



Hof-Laukran, Tragkraft 15 Tonnen, Länge 23 m, mit einseitigem festen Ausleger.

Hebezeuge

Eisenbahnmaterial
Schützenanlagen und
Wehreinrichtungen
Zahnradbahnmaterial
Standseilbahnen
Allgem. Maschinenbau

88

Telegramme: Giesserei Bern

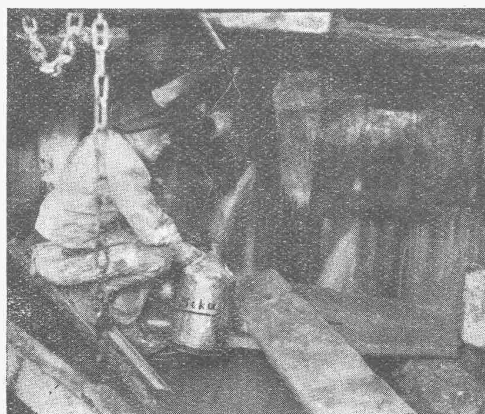
Telephon: Bollwerk 1066

Schachtdichtung während grosser Wassermengen und starken Druckes mit:
„**SIKA**“ schützt gegen Aggressivwässer, wie auch gegen Oele, Petrol, Masut, Salpeter und Schwamm. — Verfahren für Heisswasser-Reservoir-Abdichtung.

Dichtendes, elastisches, wetter- und säurebeständiges Anstrichprodukt:
„**PELLAFORT**“ auf Beton- und Mauerwerk, Dächer, Terrassen, Gewölben, Kanälen; auch für Behälter aus Zement und Eisen.

Verkittungen von Fugen und Rissen in Terrassen, Belägen etc. mit
„**IGAS 3**“

Säure- und hitzebeständige (begehbare) Belags- und Kittmasse
„**CONTRACIDO**“ auch für Auskleidung von Behältern.



Dichtender, dauernd elastischer Terrassen-, Brückenbelag etc. aus

**SAURIER-
MASSE**

die bei vorkommenden Setzungs- oder Spannungsrissen dieselben mit Gewähr überspannt.

Gegründet 1910

Kasp. Winkler & Co., Altstetten-Zürich

Fabrik chemisch-bautechnischer Produkte

TELEPHON: UTO 50.04

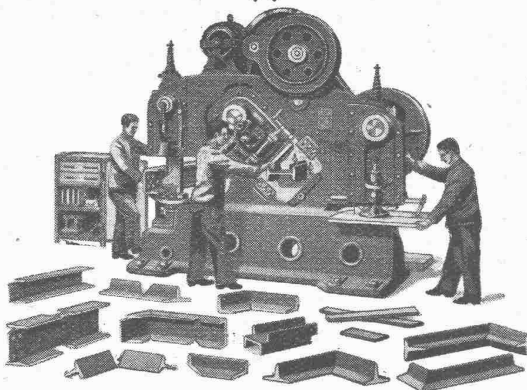
TELEGRAMME „SIKA ZÜRICH“

Submissions-Anzeiger

Termin	Auskunftsstelle	Gegenstand
15. Januar	Bureau der Bauleitung, Maneggplatz 3, Zürich	Innenarbeiten u. Installationen f. 4 Doppelmehrfamilienhäuser an d. Rotachstr.
15. "	Arch. Sinner & Beyeler, Bern	Sämtl. Bauarbeiten z. Neubau d. Wärterhauses d. städt. Badanstalt Marzili, Bern
15. "	Arch. Omlin, Sachseln	Sämtliche Bauarbeiten für die neue Schiessanlage in Giswil
16. "	Arch. O. Schärli, Habsburgstr. 11, Luzern	Sämtliche Bauarbeiten für 6 Doppelwohnhäuser am Neuweg in Luzern
18. "	Bernische Kraftwerke, Innertkirchen	Erd-, Maurer- u. Zimmerarbeiten für die Luftkabelbahn Innertkirchen-Grimmel

MASCHINENFABRIK WEINGARTEN

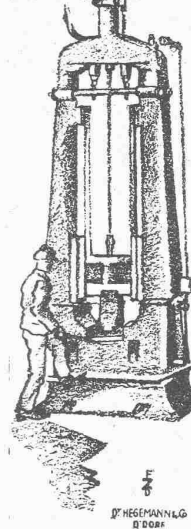
vorm. Hch. Schatz
A.-G.

Weingarten =
Württemberg

Vereinigte Lochstanze, Blech- u. Profileisenschere
in Stahlformguss

neueste Ausführung mit wertvollen Neuerungen, unverwundliche u.
tausendfach bewährte Originalkonstruktion, unentbehrliche Hilfs-
maschine für alle Blech- u. Profileisen verarbeitende Betriebe

Unerreicht in Leistungsfähigkeit u. Betriebssicherheit
Volle Garantie für Bruchsicherheit des Körpers.


2 WAHRZEICHEN


der modernen
SCHMIEDE

Wer heute lebensfähig bleiben will, muß
wirtschaftlich fabricieren.

Für die Gelenkschmiede bedeutet dies
das Vorhandensein der
Eumuco Schmiedemaschine

(System Ajax)

u. des **Eumuco Fallhammers**

(System Schneider-Urbanek)

Verlangen Sie ausführliche Prospekte sowie
fachliche Beratung.

Eulenberg-Moenting u. Co.
m. b. H.

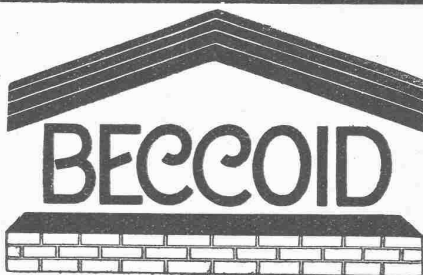
Schlebusch-Manfort

Wir bauen: Lufthämmer, Dampf-
hämmer, Fallhämmer (Syst. Schneider-
Urbanek) Hyd.-Maschinen, Hütten- u.
Adjustage-Maschinen, Schmiedemaschi-
nen (Syst. Ajax) Biegemaschinen und
Schmiedewalzen.

Rotierende Kompressoren, Vakuumpumpen, Gebläse,

altbewährte Konstruktion mit neuesten, patentierten
Verbesserungen

Elektrische Pneumatikpumpen
empfiehlt

Walther Schmied, Egnach
Ingenieur.


die teerfreie

das vorzügliche

Dauerbedachung

Isoliermaterial

DACHPAPPEN-FABRIK

E. BECK, PIETERLEN BEI BIEL

INGENIEURBUREAU

G. SCHNEIDER, dipl. Ingenieur

Nachfolger von Dr. ing. Bertschinger

Bahnhofstrasse 57

Telephon: Selmau 81.16

ZÜRICH

Strassenbau, Wasserbau, Eisenbeton etc.

Projekte, Bauleitung, Gutachten


RENOLD

STANDARD

KETTEN - ANTRIEBE

für 1 bis 10 PS, bei 600 bis 1400 Touren,
für Uebersetzungen von 2,3:1 bis 6:1,

sind jederzeit komplett
ab Lager Zürich lieferbar.

Unterlagen und Offerten, auch für grössere
PS und andere Tourenzahlen durch den

GENERALVERTRETER FÜR DIE SCHWEIZ:

W. EMIL KUNZ, ZÜRICH 1

Goethestr. 10 — Telephon: Hottingen 27.64

KORK

PLATTEN
SCHALEN
SCHROT

GEGEN: KÄLTE
WÄRME
SCHALL

KORKSTEINWERKE A.-G. KÄPFNACH-HORGEN

GEBR. KERBER

Granitwerke

BÜCHLBERG

bei Passau

liefern raschest und in sorgfältiger Ausführung

Werksteine

für Hoch- und Tiefbau,

sowie Gross- und Klein-Pflastersteine

Mosaiksteine, Rand-, Leisten-, Grenz- und Bruchsteine.

Technische

Photographie

Spezialität:

Architekturaufnahmen

Konstruktionen, Maschinen

Zeichnungen u. Pläne

Katalog-Aufnahmen

H. Wolf-Bender

Zürich

16 Kappelerstrasse 16

Albany Grease Cook's Lubricant

garantiert zuverlässigste und wirtschaftlichste Schmierung für Lager und Abwälzgetriebe.

80 % Ersparnis.

Adam Cook's Sons Inc.
New-York.

Ingenieurbureau F. A. von Moos
Reussteg 3, Luzern.

Patent-Verkauf od. Lizenz-Abgabe.

Der Inhaber des schweizerischen Patentes No. 99327 vom 3. Januar 1922, betreffend:

„Verfahren zur Herstellung von flüchtigen Metallen“, wünscht das Patent zu verkaufen, in Lizenz zu geben oder anderweitige Vereinbarungen für die Fabrikation in der Schweiz einzugehen. — Anfragen befördert

H. KIRCHHOFER

vormals Bourry-Séquin & Co., Ingenieur- und Patentanwaltsbureau in Zürich 1, Löwenstr. 51.



Fachleute auf dem Gebiete der Elektro-Chemie und Elektro-Metallurgie

werden auf den der Eidgenössischen Technischen Hochschule Zürich gehörenden

Aluminium-Fonds Neuhausen

aufmerksam gemacht. — Die Institution ist auch in diesem Jahr in der Lage, namhafte Beiträge zur Verfügung zu stellen.

Ausführungs-Bestimmungen, aus denen die näheren Bedingungen ersichtlich sind, können durch die **Kanzlei des Schweizerischen Schulrates in Zürich** bezogen werden.

Cliche's
für Buchdruck
Armbruster & Söhne
Zürich
Ob. Säule
Tel. Hott. 63 65

Patent-Verkauf od. Lizenz-Abgabe.

Der Inhaber des schweizerischen Patentes No. 93096 vom 28. Februar 1921, betreffend:

„Umlaufende elektrische Hochspannungs-Maschine mit Oelbad“,

wünscht das Patent zu verkaufen, in Lizenz zu geben oder anderweitige Vereinbarungen für die Fabrikation in der Schweiz einzugehen. — Anfragen befördert

H. KIRCHHOFER

vormals Bourry-Séquin & Co., Ingenieur- und Patentanwaltsbureau in Zürich 1, Löwenstr. 51.

Erfindungs-Patente
Marken-Muster- & Modell-Schutz im In- u. Ausland
H. KIRCHHOFER vormals
Bourry-Séquin & Co., ZÜRICH
1880
Gegründet

Patent-Verkauf od. Lizenz-Abgabe.

Die Inhaberin des schweizerischen Patentes Nr. 110339 vom 28. Januar 1924, betreffend:

„Einrückelrichtung an Arbeitsmaschinen“, wünscht das Patent zu verkaufen, in Lizenz zu geben oder anderweitige Vereinbarungen für die Fabrikation in der Schweiz einzugehen. — Anfragen befördert

H. KIRCHHOFER

vormals Bourry-Séquin & Co., Ingenieur- und Patentanwaltsbureau, Löwenstrasse 51, Zürich 1.

Patent-Verkauf od. Lizenz-Abgabe.

Die Inhaberin des schweizerischen Patentes No. 98878 vom 3. Januar 1921, betreffend:

„Vorrichtung mit getrennten Ventilen zum Zerstäuben eines leichter und eines schwerer entzündbaren Brennstoffes für Verbrennungskraftmaschinen“,

wünschen das Patent zu verkaufen, in Lizenz zu geben oder anderweitige Vereinbarungen für die Fabrikation in der Schweiz einzugehen. — Anfragen befördert

H. KIRCHHOFER

vormals Bourry-Séquin & Co., Ingenieur- und Patentanwaltsbureau in Zürich 1, Löwenstr. 51.



die anerkannt beste Anstrichfarbe für Innen- u. Aussen.
Hochglänzend und Matt.

Generalvertreter für die Schweiz:
C. Hässig, Dufourstrasse 53, Basel.

Bau - Ausschreibung

für die

Gasversorgung Lotzwil.

Für die Gasversorgung der Gemeinde Lotzwil werden folgende Arbeiten, unter Vorbehalt der Annahme der Vorlage durch die Volksabstimmung, zur freien Konkurrenz ausgeschrieben:

1. Grabarbeiten und Bachkreuzungen,
2. Gussrohrnetz ca. 4300 m,
3. Hausanschlussleitungen,
4. Wasserleitung ca. 310 m.

Eingabeformulare können von der Verwaltung der Licht- und Wasserwerke Langenthal bezogen werden, wo auch die näheren Angaben und Pläne zur freien Einsicht aufliegen.

Bewerber sind gebeten, ihre Eingaben verschlossen mit der Aufschrift „Gasversorgung Lotzwil“ bis 20. Januar 1926, abends 6 Uhr, an die unterzeichnete Amtsstelle einzusenden. Spätere Eingaben können nicht berücksichtigt werden.

Auf Ermächtigung des Gemeinderates von Langenthal werden die Arbeiten vor der Gemeindeabstimmung ausgeschrieben, damit mit den Bauarbeiten nach derselben unverzüglich begonnen werden kann.

Licht- und Wasserwerke Langenthal.

Kraftwerke Oberhasli A.-G. Innertkirchen.

Bau - Ausschreibung.

Die unterzeichnete Bauleitung eröffnet freie Konkurrenz über die

Erd-, Maurer- und Zimmer-Arbeiten

(1600 m³ Holzkonstruktionen — 850 m³ Betonfundamente)

für die

Luftkabelbahn Innertkirchen-Grimsel-Gelmer

Unterlagen und Bedingungen können ab 28. Dezember 1925 von der Kraftwerke Oberhasli A.-G., Bauleitung Innertkirchen, gegen Hinterlegung von Fr. 10.— (Postcheckkonto III/5593) bezogen und die Werkpläne daselbst eingesehen werden.

Die Angebote sind bis zum 18. Januar 1926 an die unterzeichnete Bauleitung einzureichen.

Innertkirchen, den 24. Dezember 1925.

Kraftwerke Oberhasli A.-G.
Bauleitung.

Wasserversorgung Signau.

Bau - Ausschreibung

Die Einwohnergemeinde Signau erlässt öffentliche Konkurrenz über die Vergrößerung ihrer Wasserversorgung, in der Hauptsache bestehend aus:

1. Gusseiserne Muffenröhren aus Choindenz,

125	100	80	75 mm
2370	2730	230	260 m
2. Formstücke,
 29 Schieber und 38 Ueberflurhydranten,
3. Grabarbeiten 5600 m,
4. Zu- und Hausleitungen.

Pläne und Bauvorschriften liegen auf der Gemeindeschreiberei Signau auf, wo auch die Eingabeformulare bezogen werden können.

Offerten sind verschlossen mit der Aufschrift „Wasserversorgung“ bis zum 15. Januar 1926 dem Präsidenten der Wasserkommission Herrn E. Moser in Schüpbach einzureichen.

Bern, den 29. Dezember 1925.

Aus Auftrag, Die Bauleitung:
Dipl.-Ingenieur: H. C. RYSER.

Gesucht per sofort: Tüchtiger Tiefbauzeichner

aut Ingenieurbureau in Zürich. Offerten mit Gehaltsansprüchen, Zeugniskopien und Photo unter Chiffre Z. Z. 3728 befördert
Rudolf Mosse, Zürich.

Submission.

Die Kreisdirektion I der S. B. B. eröffnet Konkurrenz über die Arbeiten für den Umbau:

1. des Toggelilochviadukts bei Düringen, km 71,785;
2. der Sensebrücke zwischen Flamatt und Thörlihaus, km 86,277 der Linie Lausanne-Bern.

Die Arbeiten umfassen:

1. Toggelilochviadukt.

Fundamentauhub (Erde und Felsen) . . . 2000 m³
 Beton für die Pfeiler und Gewölbe . . . 6800 m³
 Asphalt- und Zement-Ueberzug . . . 1030 m²
 Abbruch von Mauerwerk 500 m³

2. Sensebrücke.

Fundamentauhub (Erde und Felsen) . . . 1350 m³
 Beton für die Pfeiler und Gewölbe . . . 4900 m³
 Asphalt- und Zement-Ueberzug . . . 700 m²
 Abbruch von Mauerwerk 830 m³
 Granit-Ueberzug 460 m²

Pläne und Uebnahmebedingungen liegen vom 5. Januar 1926 an im Brückenbau-Bureau der Bauabteilung im Erdgeschoss des Güterexpeditionsgebäudes in Lausanne zur Einsicht auf, wo auch die Eingabeformulare bezogen werden können.

Auf Wunsch werden die Pläne den Unternehmern gegen Bezahlung von: Fr. 20.— für das Toggelilochviadukt, Fr. 25.— für die Sensebrücke, abgegeben. Fragliche Beträge werden nicht rückerstattet.

Angebote sind mit der Aufschrift: „Toggelilochviadukt“, „Sensebrücke“ der Kreisdirektion I der S. B. B. in Lausanne spätestens bis 9. Februar 1926 verschlossen einzureichen.

Diese Arbeiten werden in zwei Losen und zwar für jede Brücke getrennt vergeben.

Die Offerten bleiben bis 31. März 1926 verbindlich.

Öffnung der Offerten am 11. Februar 1926, um 11 Uhr, im Verwaltungsgebäude II, an der Razude in Lausanne.

Gesucht tüchtiger Reisender

mit bautechnischer Bildung zum Vertrieb von Spezialitäten der Bau-branchen, speziell für Bedachungen und Isolierung. — Offerten mit Gehaltsangaben, Referenzen und Ausweisen über bisherige, erfolgreiche Reisetätigkeit unter Chiffre Z. H. 3736 befördert
Rudolf Mosse, Zürich.

Gesucht: Bau-Ingenieur

auf Wasserversorgungs-Bureau der Ostschweiz. Spezialkenntnisse in Tiefbohrungen erwünscht. Offerten unter Angabe der bisherigen Tätigkeit und der Gehaltsansprüche unter Chiffre Z. M. 3721 befördert
Rudolf Mosse, Zürich.

Offerten zur Ausübung von Erfindungspatenten

IMER & DE WURSTEMBERGER vormals EIMER-SCHNEIDER INGENIEUR GENÈVE

Die Inhaber folgender schweizerischer Patente wünschen mit schweizerischen Fabrikanten bezw. Interessenten in Verbindung zu treten und sind gerne bereit, Lizenzen zu erteilen oder die Patente zu verkaufen.

No. 79656, Louis Bond Cherry, pour: „Perfectionnement dans la production synthétique de composés hydrocarbonés“.

No. 92814, Gaston Duvau, pour: „Dispositif de fixation d'un conducteur électrique“.

No. 93190, Société Anonyme dite „Calor“, pour: „Radiateur électrique portatif“.

No. 94110, Léon Ségal, pour: „Condensateur électrique“.

No. 102859, N. V. Philip's Gloeilampenfabrieken, auf: „Verfahren und Vorrichtung zur Herstellung duktiler Körper, die wenigstens vorwiegend aus Metallen mit hohem Schmelzpunkt bestehen“.

No. 104777 Horace Wheatley & Thomas Armstrong, pour: „Machine à découper des articles en confiserie“.

Gefällige Offerten oder Vorschläge werden durch Herren Imer & de Wurstemberger, vormals E. Imer-Schneider, Ingénieur-Conseil, 59, Rue du Stand, Genève, weiterbefördert.

Patent-Verkauf od. Lizenz-Abgabe.

Die Inhaber der schweizerischen Patente Nr. 73139 vom 19. Januar 1916, betreffend:

„Apparat zur Herstellung von Sauerstoff aus atmosphärischer Luft“,
Nr. 99154 vom 1. Februar 1922, betreffend:

„Glühlampe“,
und Nr. 100304 vom 8. Februar 1922, betreffend:

„Als Relais arbeitende elektrische Entladungsröhre mit selbständiger Entladung“,
wünschen die Patente zu verkaufen, in Lizenz zu geben oder anderweitige Vereinbarungen für die Fabrikation in der Schweiz einzugehen. — Anfragen befördert

H. KIRCHHOFER
vormals Bourry-Séquin & Co.,
Ingenieur- und Patentanwalts-
bureau in Zürich 1, Löwenstr. 51.



DEMAG
10468
Welt-Mark
Elektro-Züge
500-5000 kg Tragkraft
Die besten Hebezeuge für
alle Betriebe.
Liefert ab Lager **Basel**
G. Bäumlin, Luzern
Ingenieur, S. I. A.

Patent-Verkauf od. Lizenz-Abgabe.

Die Inhaberin des schweizerischen Patentes Nr. 100675 vom 11. Mai 1922, betreffend:

„Vakuumgefäß“,
wünscht das Patent zu verkaufen, in Lizenz zu geben oder anderweitige Vereinbarungen für die Fabrikation in der Schweiz einzugehen. — Anfragen befördert

H. KIRCHHOFER,
vormals Bourry-Séquin & Co.,
Ingenieur- und Patentanwalts-
bureau in Zürich 1, Löwenstr. 51.

Zu mieten gesucht:

Transportable
Holz- od. Baubaracke
Mindestgrösse 5,80 m lang, 4,20 m breit, 2,50 m hoch, auf 5 Monate zu mieten gesucht. Offerten an Hauptpostfach 17793, Zürich.

Patent-Verkauf od. Lizenz-Abgabe.

Die Inhaber des schweizerischen Patentes Nr. 98405 vom 30. Dezember 1920, betreffend:

„Einrichtung an Einspritzverbrennungs-Kraftmaschinen zum gleichzeitigen Zuführen von zwei verschiedenen Brennstoffen“,

wünschen das Patent zu verkaufen, in Lizenz zu geben oder anderweitige Vereinbarungen für die Fabrikation in der Schweiz einzugehen. — Anfragen befördert

H. KIRCHHOFER
vormals Bourry-Séquin & Co.,
Ingenieur- und Patentanwalts-
bureau in Zürich 1, Löwenstr. 51.

Stellen-Ausschreibung

Infolge der Wahl des bisherigen Inhabers zum Baupolizei-Inspektor wird die Stelle eines

Assistenten der Baupolizei der Stadt Zürich

zur Bewerbung ausgeschrieben. Von den Bewerbern wird der Ausweis über technisch-wissenschaftliche Bildung, Erfahrung in der Bauausführung (Hochbau) und die Fähigkeit zur Prüfung statischer Berechnungen einschliesslich des Eisenbetonbaues verlangt. Die Besoldung eines Assistenten II. Klasse beträgt neben Pensionsberechtigung und Hinterbliebenenversicherung 5880 Fr. bis 8640 Fr. (Besoldungsklasse VI) und diejenige eines Assistenten I. Klasse 6960 Fr. bis 10200 Fr. (Besoldungsklasse IV).

Anmeldungen sind unter Angabe des Geburtsjahres, des Bildungsganges und der bisherigen Tätigkeit, sowie unter Beilage von Zeugnisabschriften bis zum **25. Januar 1926** mit der Aufschrift „Assistentenstelle Baupolizei“ dem **Vorstand des Bauwesens I, Stadthaus**, schriftlich einzureichen.

Ueber die Obliegenheiten gibt der Baupolizeiinspektor, Selnaustrasse 17, Zimmer 6, je vormittags von 8 bis 10 Uhr, Auskunft.

Zürich, den 30. Dezember 1925.

Der Vorstand des Bauwesens I.

Gesucht

für die **Reklame-Abteilung** einer Firma der Motorfahrzeugbranche

junger, akademisch gebildeter

INGENIEUR

(guter Literat u. Handzeichner)

Gutbezahlte Lebensstellung. Eintritt sofort oder nach Uebereinkunft. Offerten mit curriculum vitae unter Chiffre Z. B. 40 befördert
Rudolf Mosse, Zürich.

B A U F Ü H R E R

TÜCHTIG, SELBSTÄNDIG, ZUR LEITUNG DER LORYSPIRAL-NEUBAUTEN IN BERN
SCHRIFTLICHE OFFERTEN, GEHALTS-
ANSPRÜCHE AN SALVISBERG & BRECH-
BÜHL, ARCHITEKTEN, EFFINGERSTR. 65
B E R N

Patent-Verkauf od. Lizenz-Abgabe.

Der Inhaber des schweizerischen Patentes No. 77698 vom 23. August 1917, betreffend:

„Elektrischer Schnellregler zur selbsttätigen Regulierung von elektrischen Spannungen, Strömen, oder Leistungen elektrischer Maschinen“,

wünscht das Patent zu verkaufen, in Lizenz zu geben oder anderweitige Vereinbarungen für die Fabrikation in der Schweiz einzugehen. — Anfragen befördert

H. KIRCHHOFER,
vormals Bourry-Séquin & Co.,
Ingenieur- und Patentanwalts-
bureau in Zürich 1, Löwenstr. 51.



Mech. Drahtflechterei
Gitterfabrikation
EMIL HITZ
BIRMENSCHÖRERSTR. 55
TELEF. SEIN. 6542 ZÜRICH

KARBID

E. R. A. G.

für Beleuchtung und
Schweissung erhalten Sie
in bester Qualität bei

Elektrowerke
Reichenbach A.-G., Luzern.

Depots in der ganzen Schweiz.

Patent-Verkauf od. Lizenz-Abgabe.

Die Inhaber des schweizerischen Patentes Nr. 102810 vom 29. Dezember 1922, betreffend:

„Rohrzange mit Handhebel, mit welchem das eine Ende eines biegsamen Fassorgans verbunden ist“,

wünschen das Patent zu verkaufen, in Lizenz zu geben oder anderweitige Vereinbarungen für die Fabrikation in der Schweiz einzugehen. — Anfragen befördert

H. KIRCHHOFER,
vormals Bourry-Séquin & Co.,
Ingenieur- und Patentanwalts-
bureau in Zürich 1, Löwenstr. 51.



Brauchen Sie

Rolladen

irgend welcher Art für
Auto-Garagen, Schau-
fenster, Tore u. Türen
zu Magazinen u. Bu-
reaux, ferner für Fen-
stervon Villen, Verwal-
tungsgebäuden etc., so
wenden Sie sich an die

HARTMANN & CIE.

Fabrik für Stahlblech- und
Holzrolladen

Biel - Bienne

KITTLOSE GLASDÄCHER

System Zimmermann



WALTHER & MÜLLER
- BERN -

Tüchtiger

Bautechniker - Bauführer

sucht Anstellung. Eintritt so-
fort. Offerten unter Chiffre No.
6347 Q. an Publicitas, Basel.

Isoliertorf

verdrängt

Schlackenauffüllung, weil bes-
ser, leichter und billiger.
Verlangen Sie bemusterte
Offerte.

A. Sauter
WIL (St. Gallen).

Gelegenheits-Kauf.

Wir suchen eine gebrauchte

Cysterne

oder einen

Kessel

der sich als Oelreservoir für eine
Oelfeuerung eignet. Inhalt un-
gefähr 25 000 kg. Angebote an:
Belmont, St. Moritz.

GESUCHT in Architektur-
bureau in Biel einen jüngeren

Bautechniker

Eintritt sofort. Offerten mit Ge-
haltsansprüchen unter Chiffre
W. 1009 U. an Publicitas Biel.

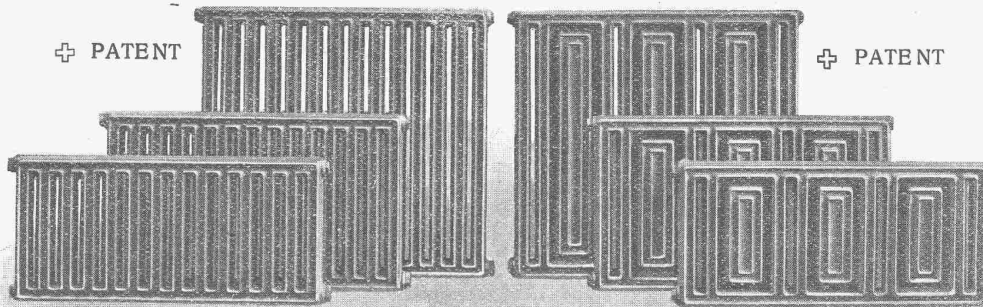


GESELLSCHAFT DER LUDW. VON ROLL'SCHEN EISENWERKE
· FILIALE: **EISENWERK CLUS** KT. SOLOTHURN ·



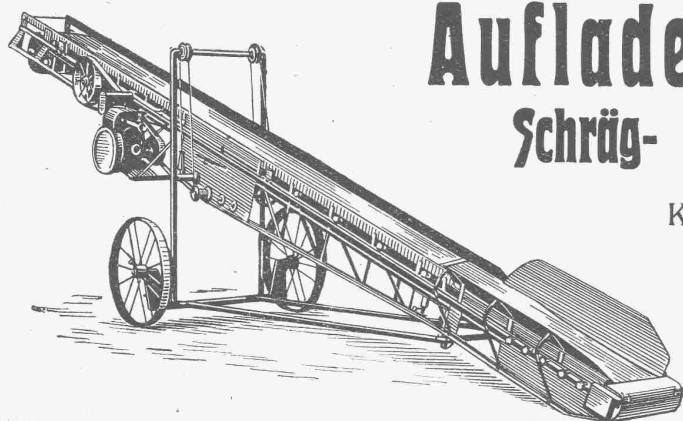
RADIATOR COLUMBUS

⊕ PATENT



⊕ PATENT

Grosse Wärmeabgabe pro Flächeninhalt und Raumbedarf. Kleiner Wassergehalt. Beste Ausnützung des Raumes.
Gefällige Erscheinung.
Zu beziehen durch die Installationsfirmen.



Auflader und Entlader Schräg- und Horizontal-Transporte

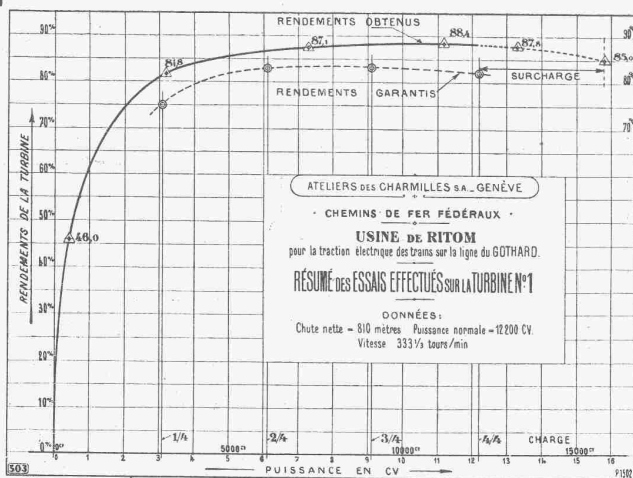
Komplette Verlade-, Transport- und
Sortieranlagen

Steinbrecher
Kauf und Miete.

U. Ammann

Maschinenfabrik
A.-G.

Langenthal



FONDERIE DE FER ET DE BRONZE

TURBINES HYDRAULIQUES
RÉGULATEURS DE PRÉCISION

ATELIERS DES CHARMILLES S. A.

GENÈVE
109, ROUTE DE LYON

Importantes installations
Nombreuses références.