

Zeitschrift: Schweizerische Bauzeitung
Herausgeber: Verlags-AG der akademischen technischen Vereine
Band: 87/88 (1926)
Heft: 18

Werbung

Nutzungsbedingungen

Die ETH-Bibliothek ist die Anbieterin der digitalisierten Zeitschriften auf E-Periodica. Sie besitzt keine Urheberrechte an den Zeitschriften und ist nicht verantwortlich für deren Inhalte. Die Rechte liegen in der Regel bei den Herausgebern beziehungsweise den externen Rechteinhabern. Das Veröffentlichen von Bildern in Print- und Online-Publikationen sowie auf Social Media-Kanälen oder Webseiten ist nur mit vorheriger Genehmigung der Rechteinhaber erlaubt. [Mehr erfahren](#)

Conditions d'utilisation

L'ETH Library est le fournisseur des revues numérisées. Elle ne détient aucun droit d'auteur sur les revues et n'est pas responsable de leur contenu. En règle générale, les droits sont détenus par les éditeurs ou les détenteurs de droits externes. La reproduction d'images dans des publications imprimées ou en ligne ainsi que sur des canaux de médias sociaux ou des sites web n'est autorisée qu'avec l'accord préalable des détenteurs des droits. [En savoir plus](#)

Terms of use

The ETH Library is the provider of the digitised journals. It does not own any copyrights to the journals and is not responsible for their content. The rights usually lie with the publishers or the external rights holders. Publishing images in print and online publications, as well as on social media channels or websites, is only permitted with the prior consent of the rights holders. [Find out more](#)

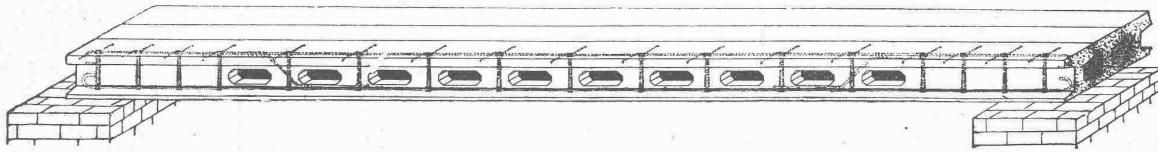
Download PDF: 01.02.2026

ETH-Bibliothek Zürich, E-Periodica, <https://www.e-periodica.ch>

Eisenbetonträgerdecke „RAPID“

Patentiert im In- und Ausland.

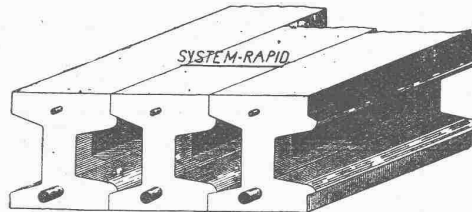
Höchste Tragfähigkeit bei geringem Eigengewicht. Letzte Neuheit auf dem Gebiete der Eisenbetonkonstruktion.



Beispiellose, einfache Herstellung

Vollständige Ersparnis der Einschalung

Unerreichte Wirtschaftlichkeit



Höchste Vollkommenheit und Solidität

Hygienisch und feuersicher

Leicht transportabel
Praktisch hervorragend bewährt

Besondere Vorteile:

Rasches, billiges Bauen
Geringe Transportkosten

Isolierung gegen Wärme und Schall
Überall ausführbar

Sofort begehbar
Ersparnisse an Material, Arbeit, Lohn

Lizenzen werden vergeben

Bedeutende Verdienstmöglichkeit

Georg Streiff & Co., Baumaterialien, Winterthur

Gesellschaft der L. von Roll'schen Eisenwerke, Gerlafingen

Gegründet 1823

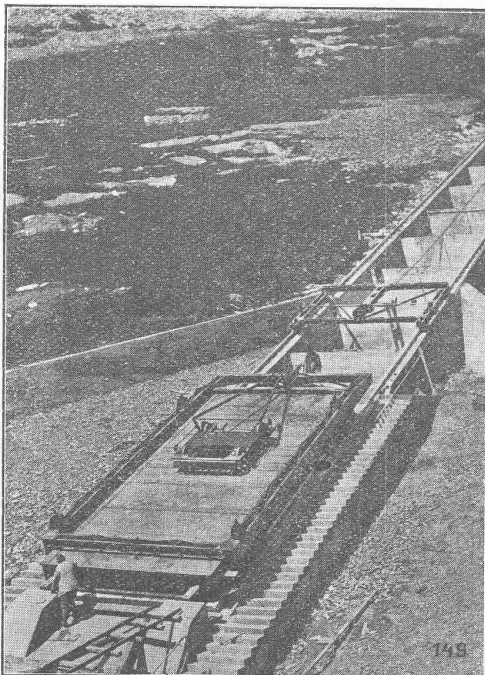
Werk

„Giesserei Bern“

Gegründet 1823

in Bern

Konstruktionswerkstätten,
Eisengiesserei



Schütze zum Stollenabschluss
Wäggital, max. Wasserdruck
ca. 2300 t.

Hebezeuge

Eisenbahnmaterial
Schützenanlagen und
Wehreinrichtungen
Zahnradbahnmaterial
Standseilbahnen
Kabelbaggeranlagen
Allgem. Maschinenbau



Telegramme: Giesserei Bern

Telephon: Bollwerk 1066

Submissions-Anzeiger

Termin	Auskunftstelle	Gegenstand
4. Mai	Arch. O. Gschwind, Werdmühleplatz 1, Zürich	Rohbauarbeiten zum Neubau des Schwimmbades Zürich
5. "	Arch. Ad. Gaudy, Rorschach	Rohbauarbeiten zur Erweiterung der Kirche Ebikon (Luzern)
8. "	Arch. Armin Meili, Luzern	Innenarbeiten zum Schulhaus-Neubau in Zell (Luzern)
15. "	Baubureau S. B. B., Seestrasse 18, Zürich	Perrondächer (Eisen und Eisenbeton) für die neue Station Zürich-Wiedikon
Versch.	Arch. G. Doppler & Sohn, Basel	Sämtliche Bauarbeiten zum Neubau des St. Clara-Spitals Basel.



Beton- Mischmaschinen

in
Kauf und Miete

von 40 bis 50, 80 bis 100, 200 m³ Tagesleistung mit oder ohne Materialaufzug, mit oder ohne kombinierte Bauwinde, zu **günstigen Fabrikpreisen.**

BRUN & Co.,

Maschinenfabrik,
Nebikon (Luzern).

Für Fabrik u. Hallenabdeckungen aller Art werden bevorzugt:

Remy's Kassetten und Stegplatten aus Bimsbeton mit Eisenarmierung

Hochisolierend und feuersicher.
Rasche und billige Herstellung,
über 5,000,000 m² ausgeführt.

Auskunft durch die Vertretung:

R. ZYSSET, Röschiachstr. 46, ZÜRICH 6

Telephon: Hottingen 84.37.

Per 1. Oktober 1926 zu vermieten
in Zürich, an erster Lage

ENTRESOL

bestehend aus acht geräumigen,
hellen Bureaux, sowie

III. ETAGE

mit acht geräumigen, sonnenreichen Bureaux,
die sich zugleich als herrschaftliche

WOHNUNG

eignet, passend für Architekt, Ingenieur oder
Kaufmann. — Lift und Zentralheizung.

Baltensperger, Bahnhofstrasse 74
Ecke Uraniastrasse — Telephon Selnau 38.13


**KITTLÖSE
GLASDACHER**

System Zimmermann



**WALTHER & MÜLLER
• BERN •**

Eternit



Eternit Niederurnen



„EXPRESS“



Akten- und Brief- Aufzüge

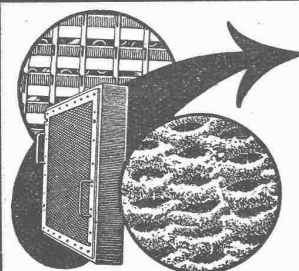
für Banken, Geschäftshäuser etc.

Speise- Aufzüge

erstellen in tadelloser Ausführung
und mit leichtem geräuschlosem Gang

Gehr. Gysi & Cie., Baar-Zug
Konstruktions-Werkstätte.

BODMER & Co Zürich
OFENFABRIK
SEEFELD-HOLBEINSTRASSE 22
TEL. HOT. 1273



Pat. VISCIN=Luftfilter

für Lüftungs- und Heizungs-Anlagen, Turbogeneratoren,
Kompressoren, Motoren usw.

BESTES FILTER DER GEGENWART

3000 Anlagen mit 55 Millionen Stundenkubikmeter
ausgeführt. Glänzende Resultate.

Broschüre No. S 304 kostenlos.

VENTILATOR A.-G., STÄFA

FRÜHER F. WUNDERLI, USTER UND A. KÜNDIG, ZÜRICH/BASEL.

Goldene Medaille
Zürich 1894 Bern 1914

KORK

PLATTEN
SCHALEN
SCHROT

GEGEN: **KÄLTE**
WÄRME
SCHALL

KORKSTEINWERKE A.-G. KÄPFNACH-HORGEN

Gravitations- Oel-Filter

Vollständige Oelreinigung
gewährleistet.

Keine Abgang-Oele mehr!

Unentbehrlich in wirtschaftlich
hochstehenden Betrieben.

S. F. BOWSER & Co., Inc.
Fort Wayne, Indiana, U. S. A.

GENERALVERTRETER:

F. A. VON MOOS,
INGENIEUR

Reuss-Steg 3, LUZERN.

Patent-Verkauf od. Lizenz-Abgabe.

Die Inhaber des schweizerischen Patentes Nr. 61054 vom 8. Mai 1912, betreffend:

'Stossaufnehmende Kupplung
für Maschinenelemente',
wünschen das Patent zu verkaufen,
in Lizenz zu geben oder ander-
weitige Vereinbarungen für die
Fabrikation in der Schweiz ein-
zugehen. — Anfragen befördert

H. KIRCHHOFER

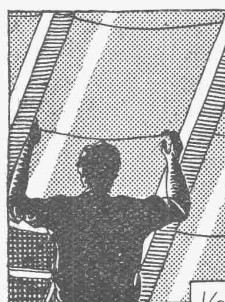
vormals Bourry-Séquin & Co.,
Ingenieur- und Patentanwalts-
bureau in Zürich 1, Löwenstr. 51.



Kittlose
Glasdächer
Gewalzte Eisensprosse - WEMA-
MARTIN KELLER & CO
GLASDACHFABRIK
WALLISELLEN-ZÜRICH

Alfr.
Schmidweber's Erben A.-G.
Dietikon - ZÜRICH - Luzern

**Innen- und Aussendekorationen
in poliertem Marmor und Granit**



Unterdach-Verkleidungen mit **DIANA- PLATTEN**

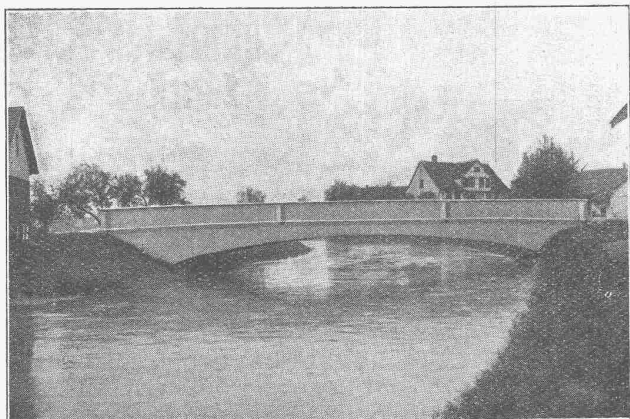
*machen Windenräume wertvoll**

*Sicherer Schutz gegen Spreuregen
& Flugschnee, Russ und Staub,
Isolation gegen Hitze & Kälte.*

*Verlangen Sie Muster, Prospekt
& Zeugnisse v.d. Alleinfabrikanten:*

ISOLIERMATERIALIEN-WERKE
vorm. H. WEIDMANN & RAPPERSWIL

Generalvertreter f. d. Schweiz: **Meynadier & Cie., Zürich**, Telefon: Hottingen 68.47



EISENBETON

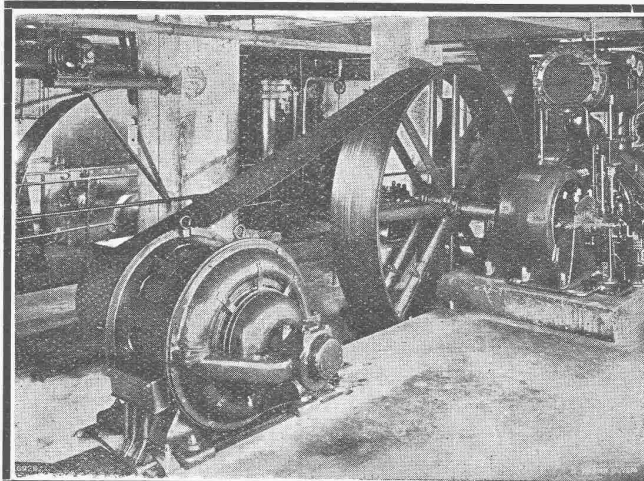
Holz- und Eisenkonstruk-
tionen in Hoch- und Tiefbau

E. RATHGEB, **DIPL.**
-ING.
INGENIEUR-BUREAU

Zürich

Telephon: Hottingen 89.92

Stampfenbachstr. 63



„Pieuvre“-Treibriemen

✚ Patent ✚

Garantie für volle Leistungsfähigkeit
bei schwierigsten Antriebsverhältnissen

Kleinste Achsabstände

Wegfall aller Spannrollen!

Verlangen Sie kostenlosen Be-
such unseres Reisevertreters

Bild links: **Pieuvre-Treibriemen** für eine Kraftübertragung von **250 PS** bei **24 m/sek** Riementgeschwindigkeit. — **Früher Spannrollenantrieb.** Durchmesser der Antriebsscheibe: 575 mm, der getriebenen Scheibe: 3000 mm. — Achsdistanz: 3700 mm. — „**Pieuvre**“-Riemen: 500 × 10 mm.
Kompressor-Anlage der Firma A.-G. Brown, Boveri & Cie., Baden

RAUCH & C^{ie}, MEILEN

Telephon 248

Elektromech. Apparate-Fabrikat.-Werkstätte sucht Aufträge jeder Art

Stanzartikel, Spulenwicklerei etc. Reparaturen prompt und
billig. E. DÜRSTELER, Aemterstrasse 82 a, ZÜRICH.

Bauzeichner wünscht Volontärstelle.

Offerten u. Ch. O. F. 3476 B. an
Orell Füssli-Annoncen, Bern.

Junger, strebsamer

Tiefbau - Techniker

mit Bauplatzpraxis sucht Stelle
bei Tiefbauunternehmer od. auf
Tiefbaubureau. — Offerten unter
Chiffre Z. S. 1139 befördert
Rudolf Mosse, Zürich.

Wettbewerb

für

Erstellung eines Entwicklungsplanes.

Die Gemeinde Visp eröffnet einen Wettbewerb zur Er-
stellung eines Entwicklungsplanes, woran sich Techniker,
wohnsässig in den Kantonen Wallis, Bern und Waadt, betei-
ligen können.

Zur Prämierung der vier besten Entwürfe wird eine Summe
von Fr. 4000. — ausgesetzt. Bedingungen, Pläne und Aus-
künfte sind gegen Entrichtung einer Gebühr von Fr. 15. —
von der Gemeindekanzlei von Visp erhältlich. Diese Gebühr
wird bei Einreichung des ausgearbeiteten Entwurfes zurück-
bezahlt.

Die Frist zur Einschreibung dauert bis 31. Mai 1926,
während der Projektentwurf bis spätestens 31. August 1926
an die Gemeindekanzlei Visp einzusenden ist.

Visp, den 16. April 1926.

Die Gemeindeverwaltung von Visp.



die teerfreie

das vorzügliche

Dauerbedachung

Isoliermaterial

DACHPAPPEN - FABRIK

E. BECK, PIETERLEN BEI BIEL

Kombinierte Abricht-u. Dickenhobelmaschine mit aufklappbarem Abrichttisch

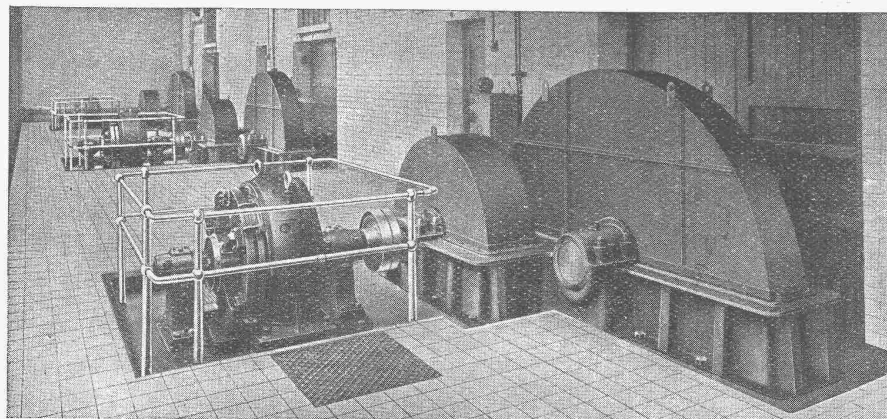


MODELL 1925



MASCHINENFABRIK RAUSCHENBACH A.G.

GEGR. 1842 SCHAFFHAUSEN (SCHWEIZ)
Spezialfabrik für moderne Holzbearbeitungs- und Sägereimaschinen



Maag-Zahnräder A.-G. Zürich

ZAHNRÄDER FÜR ALLE VERWENDUNGSZWECKE

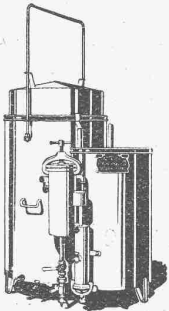
*

KOMPLETTE REDUKTIONS- UND
TOUREN-ERHÖHUNGS-GETRIEBE
ZAHNRADPUMPEN

Continental

Schweiss- und Schneid-Anlagen

Moderne Hartlötanlagen
Dissous-Schweissanlagen



Das Neueste!

Patent. Grobstückapparat „UNION“
Automat. Entschlammung ohne
Entleerung des Entwicklungswas-
sers. Ununterbrochener Betrieb,
weil mit zwei Entwicklern ver-
sehen. — Behördlich geprüft.

Erste Schweiz. Spezialfabrik

Erste Referenzen!

Verlangen Sie Katalog Nr. 21

Continental-Licht- und
Apparatebau-Gesellschaft
Dübendorf-Zürich
Telephon Dübendorf 16

Bauführer - Bauzeichner

erfahren u. selbständig, sucht
Stelle ev. Aushilfe. Offerten
unter Chiffre Z. G. 1186 an
Rudolf Mosse, Zürich.

ELEKTRO
REPARATUREN
jeder Art, prompt & gewissenhaft
KAEGI & EGLI
ZÜRICH
Telephon
S.10.54

Für wetterfeste

FARBIGE FASSADEN

eignen sich nur die
seit Jahrzehnten
bestens bewährten

KEIM'SCHEN MINERALFARBEN

Preisliste und neue
Farbkarte 1926 beim
Generaldépôt für die Schweiz

Chr. Schmidt & Zürich

47 Hafnerstrasse 47
Telephon: Sel. 39.16

Neubau der Zürcher Kantonalbank in Dübendorf.

Folgende Arbeiten werden hiemit zur öffentlichen Kon-
kurrenz ausgeschrieben:

1. Gipserarbeiten;
2. Glaserarbeiten;
3. Wand- und Bodenplattenbeläge.

Pläne, Bedingungen und Eingabeformulare können vom
29. April an eingesehen bzw. bezogen werden in unserem
Baubureau Talstrasse 11 in Zürich.

Angebote sind mit der Aufschrift: „Offerte zum Neubau
in Dübendorf“, bis spätestens am 10. Mai d. J. an das Prä-
sidium der Zürcher Kantonalbank in Zürich einzureichen.

Zürich, den 24. April 1926.

Zürcher Kantonalbank.

Gesucht für unser Reglerbureau Ingenieur

mit reichen Erfahrungen im Bau von Schnellreglern. — Angebote mit
Lebenslauf, Zeugnisabschriften u. Angabe der Gehaltsansprüche an die
Maschinenfabrik Oerlikon
Oerlikon.

H. G.-Pumpen

Hch. Güttinger
Wilchingen - Station

Tel. Unterhallau 20

zur Förderung von

Wasser	Benzin
Wein	Oel
Milch	Laugen
Flüssigkeiten fast aller Art	

Routinierter, bei Behörden gut eingeführt

Bau-Ingenieur, E. T. H.

mit vieljähriger In- und Auslandpraxis, derzeit in grossem Bau-Unter-
nehmen am Platze Zürich tätig, **sucht** in solidem **Baugeschäft** als
Mitarbeiter einzutreten eventuell

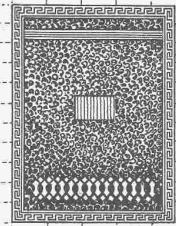
Beteiligung mit Kapital.

Offerten unter „Energisch“ Z. H. 1225 befördert

Rudolf Mosse, Zürich.

Jul. Hädrich

Eisenkonstruktionen
Zürich Werdguth. 13
Telephon 5. 2550



Spezialfabrik für
Briefkasten Anlagen
Kataloge zu Diensten

Erfindungs-Patente
Marken-Muster-
& Modell-Schutz im In- u. Ausland
H. KIRCHHOFFER vormals
Bourry-Séguin & Co., ZÜRICH
1880
Gegründet

Junger **Bauzeichner**
sucht Stellung in Architektur-
bureau oder Baugeschäft. Refer-
enzen zur Verfügung. Kleine
Ansprüche. Frei auf 15. Mai.
Gefällige Offerten an Arthur
Vuille, Bauzeichner, Marin,
Kt. Neuchâtel.

2 cbm Löffelbagger

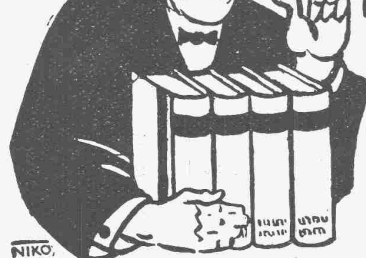
System Menck & Hambrock,
in tadellosem Zustande,

billig zu verkaufen.

Offerten unter Chiffre Z. P. 1232
an Rudolf Mosse, Zürich.

Ingenieur-Schule
TECHNIKUM STRELITZ (Meckl)
Hoch- u. Tiefbau, Eisen- u. Betonbau, Maschinenbau, Elektro-
technik, Heizung. Billiger Aufenthalt. Programm umsonst.

Ich weis Alles!



Denn ich besitze den
NEUEN BROCKHAUS
das Handbuch des Wissens in vier Bänden, das mit Wort, Bild
und Landkarte auf jede Frage klare, bündige Antwort gibt.
Bestellen Sie sich auch den Neuen Brockhaus, das erste
und einzige neue vollständige, mehrbändige Konversations-
lexikon **gegen bequeme Monatszahlungen**. Ueber 3000
Seiten Text, über 10,000 Abbildungen, viele farbige u. schwarze
Tafeln, Karten und Uebersichten. Band 1 bis 4 elegant in
Halbleinen gebunden je Fr. 26.25, in gediegenen Halbperga-
mentbänden je Fr. 33.75. Wir lie-
fern jeden Band einzeln gegen be-
queme Monatszahlungen von nur **4 Fr.** gen monatlich
13 Fr. für die Halbleinenausgabe, bzw. 17 Fr. für die Halbperga-
mentausgabe. Bei Monatszahlungen 10% Teilzahlungszuschlag.

Buchhandels-A.-G., Zürich, Uraniastrasse 26, Postscheck VIII 10902.

Bestellschein: Ich bestelle bei der Buchhandels-A.-G., Zürich, Uraniastr. 26, lt. „Schw. Bauztg.“,
den Neuen Brockhaus, Bd. I, II, III, IV, in Halbleinen geb. je Fr. 26.25, in Halbpergament geb. je
Fr. 33.75 gegen bar — gegen Monatszahlungen von Fr. mit 10% Teilzahlungszuschlag. Der
ganze Betrag — die 1. Rate — folgt gleichzeitig — ist nachzunehmen. (Nichtgewünschtes streichen!)

Ort u. Datum:

Name u. Stand:

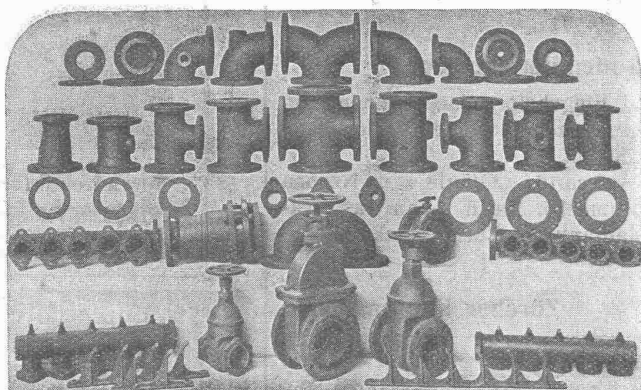


GESELLSCHAFT DER LUDW. VON ROLL'SCHEN EISENWERKE

FILIALE: EISENWERK CLUS KT. SOLOTHURN



FORMSTÜCKE, FLANSCHEN und VENTILE



nach den Normalien des Verbandes deutscher Zentralheizungs-Industrieller, zu Leitungen aus schmiedeisernen Röhren für

**Zentralheizungen
Kühlanlagen
Dampfleitungen etc.**

Die Formstücke haben gedrehte u. gebohrte Flanschen und sind auf 10 Atmosphären Wasserdruck probiert.

Lieferung ab Lager.

Zu beziehen durch die Installationsfirmen.

Man verlange Katalog.

Erstklassige

Maschinen,

erstklassige

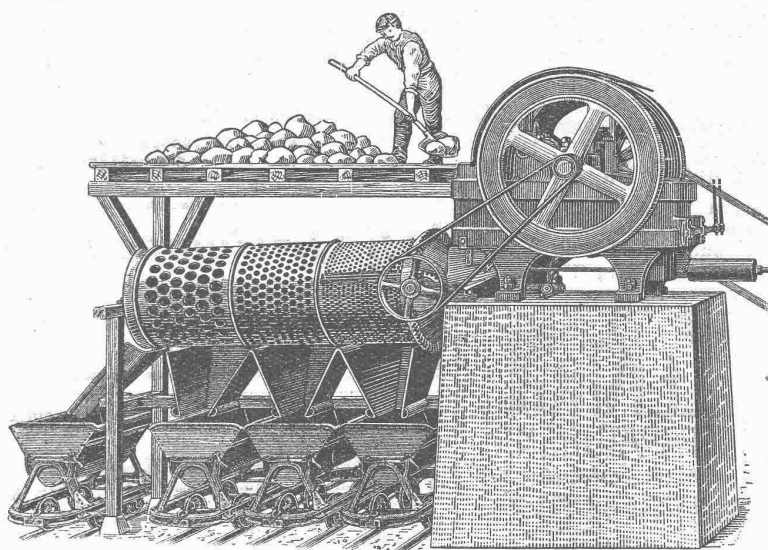
Arbeit!

**Waschmaschinen
Steinbrecher
Brechwalzwerke
Sandmühlen
Sortiertrommeln**

in allen Grössen und vorzüglicher Ausführung.

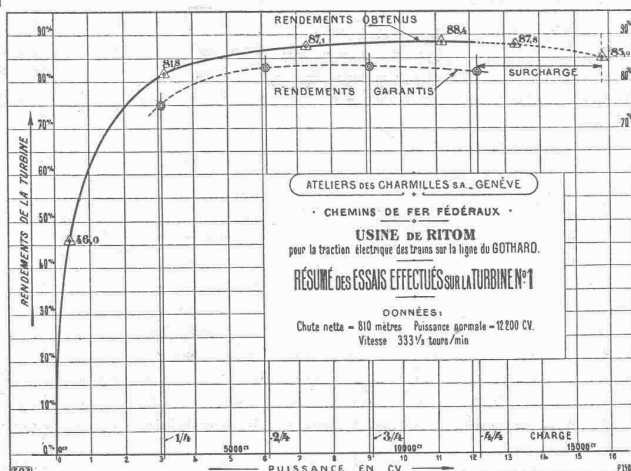
U. Ammann, Langenthal

Maschinenfabrik A.-G.



Steinbrecher mit Sortiertrommel.

FONDERIE DE FER ET DE BRONZE



TURBINES HYDRAULIQUES
RÉGULATEURS DE PRÉCISION

ATELIERS DES CHARMILLES S. A.

GENÈVE
109, ROUTE DE LYON

Importantes installations
Nombreuses références.