

Zeitschrift: Schweizerische Bauzeitung
Herausgeber: Verlags-AG der akademischen technischen Vereine
Band: 87/88 (1926)
Heft: 18

Werbung

Nutzungsbedingungen

Die ETH-Bibliothek ist die Anbieterin der digitalisierten Zeitschriften auf E-Periodica. Sie besitzt keine Urheberrechte an den Zeitschriften und ist nicht verantwortlich für deren Inhalte. Die Rechte liegen in der Regel bei den Herausgebern beziehungsweise den externen Rechteinhabern. Das Veröffentlichen von Bildern in Print- und Online-Publikationen sowie auf Social Media-Kanälen oder Webseiten ist nur mit vorheriger Genehmigung der Rechteinhaber erlaubt. [Mehr erfahren](#)

Conditions d'utilisation

L'ETH Library est le fournisseur des revues numérisées. Elle ne détient aucun droit d'auteur sur les revues et n'est pas responsable de leur contenu. En règle générale, les droits sont détenus par les éditeurs ou les détenteurs de droits externes. La reproduction d'images dans des publications imprimées ou en ligne ainsi que sur des canaux de médias sociaux ou des sites web n'est autorisée qu'avec l'accord préalable des détenteurs des droits. [En savoir plus](#)

Terms of use

The ETH Library is the provider of the digitised journals. It does not own any copyrights to the journals and is not responsible for their content. The rights usually lie with the publishers or the external rights holders. Publishing images in print and online publications, as well as on social media channels or websites, is only permitted with the prior consent of the rights holders. [Find out more](#)

Download PDF: 02.04.2026

ETH-Bibliothek Zürich, E-Periodica, <https://www.e-periodica.ch>

SCHWEIZERISCHE BAUZEITUNG

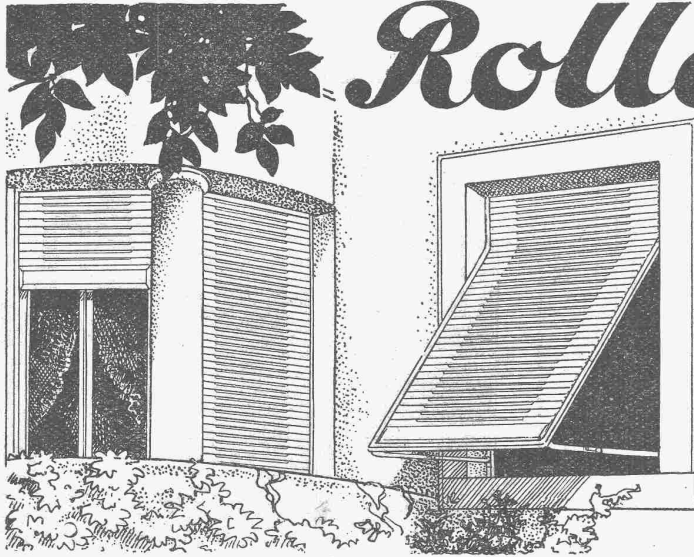
WOCHENSCHRIFT FÜR ARCHITEKTUR / INGENIEURWESEN / MASCHINENTECHNIK
 REVUE POLYTECHNIQUE SUISSE

OFFIZIELLES ORGAN DES SCHWEIZER INGENIEUR- UND ARCHITEKTEN-VEREINS
 UND DER GESELLSCHAFT EHEMAL. STUDIERENDER DER EIDG. TECHN. HOCHSCHULE
 GEGRÜNDET 1883 VON ING. A. WALDNER / HERAUSGEGEBEN VON ING. C. JEGHER

Vereins-Mitglieder, beim Verlag, Schweiz 32 Fr.,
 Ausland 40 Fr. jährl.; Nicht-Mitglieder 40 bzw.
 50 Fr., postamtl. 30 Cts. mehr. / Einzel-Nr. 1 Fr.

VERLAG CARL JEGHER, ZÜRICH
 Dianastrasse Nr. 5 / In Kommission
 bei Rascher & Cie., Zürich u. Leipzig

Inserate durch RUDOLF MOSSE, Zürich, die
 viergespaltene Colonelzeile 50, Titelseite 80 Cts.,
 Anzeigen ausländ. Ursprungs 60 Cts., Titelseite 1 Fr.



Rolljalousien

*Rolljalousien
 aller Systeme
 empfiehlt als Spezialität*

**WILH.
 BAUMANN
 HORGEN**

Kittlose Verglasungen

mit hydraulisch gepressten Bleibanden für Oberlichter und Shedbauten aller Art, auf Eisen-, Holz- und Betonkonstruktionen, mit Draht- und Rohglas, widerstandsfähig gegen säurehaltige Dämpfe, erstellt

JAKOB SCHERRER, Bleicherweg 26, ZÜRICH 2

Fabrikation von Bleiröhren und Bleiprofilen aller Art - Kataloge und Offerten kostenlos



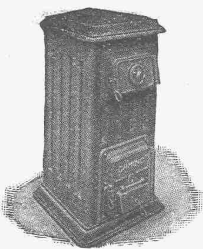
**Kugellager
 Rollenlager
 Transmissionen
 Riemenscheiben**



AKTIENGESELLSCHAFT
SKF
 KUGELLAGER
 ZÜRICH 1 SIHLSTRASSE 1
 Telefon: Selnau 43.30

J. H. Müller Centralheizungen als Spezialität

RÜTI (ZCH) TEL. 30 • ZÜRICH 1. BELLEVUE. TEL. HOTTINGEN 324 • CHUR. TEL. 160



Strebelwerk Zürich

Torgasse 2

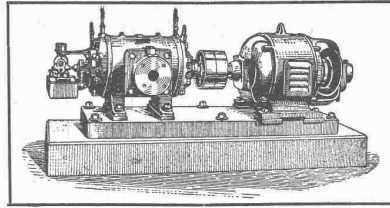
Telephon: Hottingen 49.33

CAMINO der beste Heiz-Kessel für Etagen-Heizungen

Aus dem Zeugnis einer Heizungsfirma: ...„Ich bin überzeugt, dass der Camino-Kessel etwas ganz Hervorragendes auf diesem Gebiete darstellt“.

BURCKHARDT

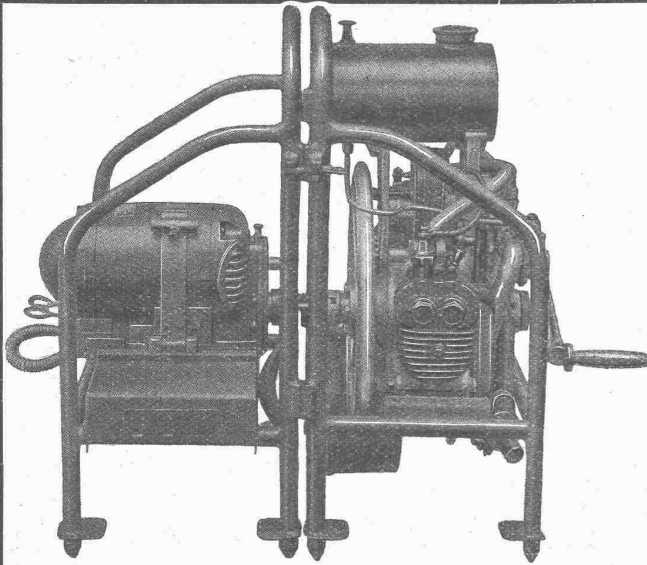
Kolben- und Rotations-
Maschinen
50 jährige Erfahrung



Riemenantrieb oder direkte
Kupplung mit Motoren
Erstklassige Ausführungen

KOMPRESSOREN — VAKUUMPUMPEN

MASCHINENFABRIK BURCKHARDT A. G. BASEL



Industriemotore

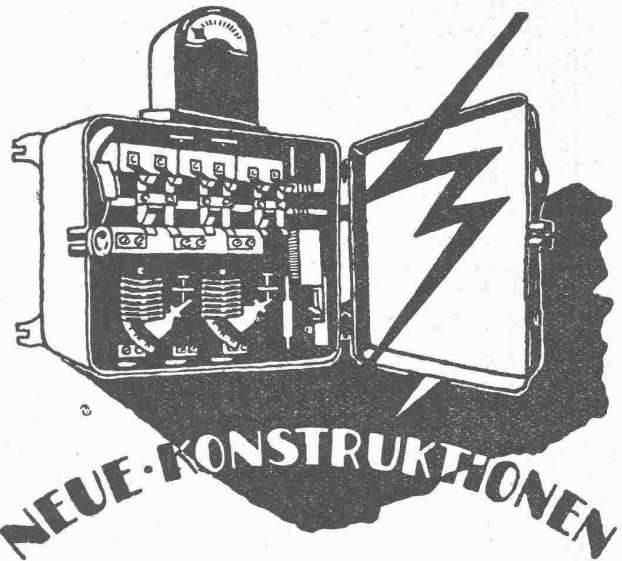
luft- und wassergekühlt
von 1 bis 15 PS

Prospekte - Preise auf Wunsch

MOTOSACOCHE

A.-G.

Acacias-Genf



NEUE-KONSTRUKTIONEN

SCHALT-AUTOMATEN-
SICHERUNGS-KASTEN
HAUSANSCHLUSS-KASTEN
SCHWIMMER-SCHALTER

SCHALT-KASTEN
STROMBEGRENZER-
FERN-SCHALTER
GUSSGEKAPSELTE-
SCHALTBATTERIEN

MOVO A.-G. VEVEY

FABRIK · ELEKTR. APPARATE
TELEPHON 696 · TELEGRAMM · MOVO.

Eisenwerk-Aktiengesellschaft Bosshard & Cie., Näfels

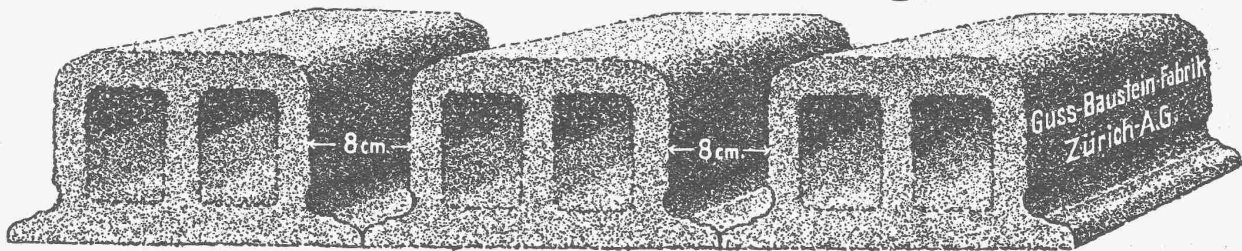
Abteilung: Eisen-Konstruktionen:

Brücken - Hochbauten - Reservoirs - Maste - etc. - etc.

Abteilung: Maschinen-Fabrik:

Schleusen- u. Wehranlagen - Baumaschinen - Steinbrecher
Krane aller Systeme - Mechanische Förder-Anlagen - Spezialität: Stahlband-Transportanlagen

Deckensteine PHÖNIX (Eingetr. Marke)



WESTFÄLISCHE DRAHTINDUSTRIE HAMM (WESTFALEN)

Blank, gegläht, verzinkt, verkupfert, verbleit, geölt, lackiert, gezogene

2500 Arbeiter u. Angestellte. — Jährl. Leistung 150 000 Tonnen

EISENDRÄHTE

f. Nieten, Schrauben, Muttern, Splinte, Stifte, als Profil-, Webe-, Stangen- u. Blumendraht. Stacheldraht, zwei- u. vierspitzig, eng- u. weitbesetzt. Springfeder, verzinkt und verkupfert. Drahtstifte und Krampen, Holzschrauben aus Eisen und Messing, Ketten, kaltgewalzte Drähte, viereckiges Drahtgeflecht.

STAHLDRÄHTE

Seildrähte, Feder- u. Nadeldrähte, Flugzeugdrähte, Kratzen-, Webelitzendrähte, Bürstendrähte, rund und flach. Sektoraldrähte, Speichendrähte, Ankerbandagen-drähte. Härtbare Drähte (öl- und wasserhaltige Drähte aus Krupp'schem nichtrostendem Sonderstahl.



verschlossen



halbverschlossen



Drahtseile für Bergbahnen

und für alle Zwecke halb und ganz verschlossene Spiralseile.

SPESIALITÄT:

Drallarme und drallfreie Seile nach Spezialverfahren.

Schweiz, Generalvertreter: **INGENIEUR C. WETZEL**
Techn. Bureau und Lager, gegr. 1887. — ZÜRICH, Registr. 6

Hanfseile Drahtseile

Gerüststricke, Spitzstrangen, Maurerschnüre usw. beziehen Sie vorteilhaft bei

E. & F. Bühler, Sellerei
Altstetten-Zürich.

Offert. u. Muster gerne z. Diensten

Gusseiserne Muffen- und Flanschenröhren sowie Formstücke

Schweizer
Normalen
Lager
in Winterthur



für
normalen
und höheren
Betriebsdruck

Kägi & Co., Winterthur

Telephon Nr. 496

GLANZ-ETERNIT

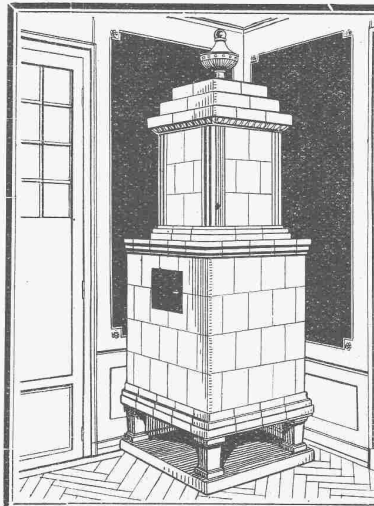
Dekorative Wand- und Decken-Verkleidung

für Badezimmer, Toiletten, Korridore, Treppenhäuser, Hallen, Küchen, Verkaufs- und Industrie-Räume.

Matt glänzendes, dekoratives Plattenmaterial in überall passenden Farben; auf jede Unterlage leicht montierbar.

Glanz-Eternit & Niederurnen

Telephon No. 71



Kachel-Ofen

in jeder
Ausführung

Ofenfabrik Kohler A.G.

Mett bei Biel

BAUKONTOR BERN A.-G.

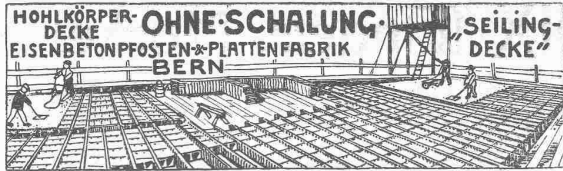
BUREAUX: Bundesgasse 20 - HAUPTLAGER: Liebefeld - DETAILLAGER: Linde

REICHHALTIGES LAGER IN SÄMTLICHEN BAUMATERIALIEN, WIE:

BINDEMittel, ZIEGEL u. BACKSTEINE, CEMENTSTEINE und CEMENTROHRE. BODEN- u. WANDPLATTEN. STEINZEUG-TROGE, -STANDEN und RÖHREN.

HOLZ, Gerüst-, Klotz- und Verschalungsbretter. HOBELWAREN. BAUEISEN, T-, U- und DYP. RUNDEISEN, Lagerlängen und bearbeitet.

GUSSEISERNE KANALISATIONSARTIKEL. SANITÄRE ARTIKEL: Schüttsteine, Badewannen, Closets, Schüsseln. ETERNITPLATTEN und BEDACHUNGEN.



OFFERTEN

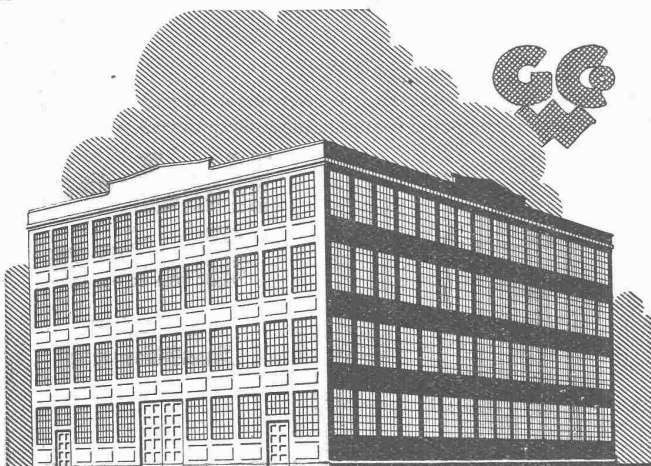
zur Verwertung von Erfindungspatenten

Naegeli & Co., Patentanwalts-Bureau, Bern

Die Inhaber folgender schweizer. Patente wünschen mit schweizer. Fabrikanten, bezw. Interessenten in Verbindung zu treten und sind gerne bereit, Lizenzen zu erteilen oder die Patente zu verkaufen:

- No. 106689 vom 7. März 1923, auf: „Locomotive à turbine à vapeur“.
- No. 110921 vom 20. März 1924, auf: „Flasque pour bâtis de machines textiles“.
- No. 106058 vom 23. April 1923, auf: „Kühler, insbesondere für Kraftwagen“.
- No. 84671 vom 17. April 1919, auf: „Giunto mobile a corone dentate con terzo pezzo espanso di chiusura per contenere il lubrificante“.
- No. 102751 vom 13. April 1922, auf: „Procédé et installation pour la production d'ammoniaque synthétique“.
- No. 100951 vom 16. Januar 1921, auf: „Procédé et installation pour traitement des eaux d'égouts et d'autres déchets liquides“.

Gefällige Offerten oder Vorschläge werden durch Herren **NAEGELI & Co., Patentanwaltsbureau, Waghausegasse 1, in BERN,** weiterbefördert.



SCHMIEDEEISERNE FENSTER

TÜREN u. TORE FÜR FABRIKBAUTEN

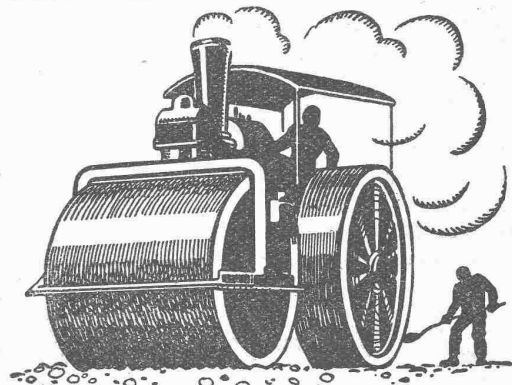
GEILINGER u. CO WINTERTHUR

KAUF- MIETE

ROLLMATERIAL & BAUMASCHINEN A-G

RUBAG

SEIDENGASSE 16 · ZÜRICH 1



SCHWEIZ. STRASSENBAU-UNTERNEHMUNG A.G.

BERN
LAUPENSTR. 8

TEL.: BOLLWERK 84.83

ZÜRICH	LAUSANNE	OLTEN	ALPNACH
STEINWIESSTR. 40	RUE D'ETRAZ 20	SOLOTHURNERSTR. 4	BAHNHOFPLATZ
TEL.: H. 43.81	TEL.: 20.28	TEL.: 7.88	TEL.: 7

Walzasphaltbeläge

Naturasphalt von Travers

Einzige Asphaltminen der Schweiz

Anerkannt bester Naturasphalt

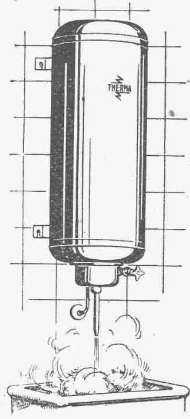
Konzessionäre für die Schweiz:

E. R. Zetter & Co.
in Solothurn.

Gegründet 1843

Fabrik-Marke



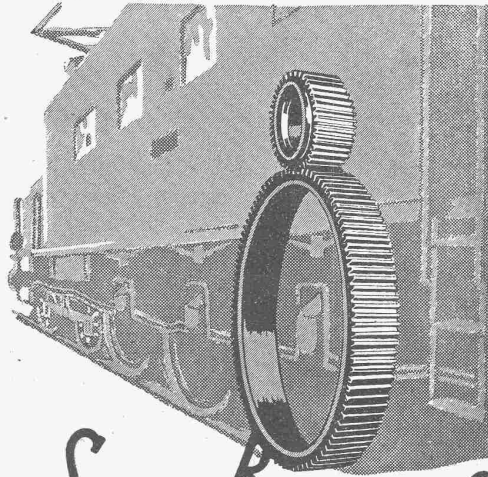


Therma

ELEKTRISCHE HEISSWASSER-APPARATE

*unentbehrlich für jeden Haushalt,
eignen sich sowohl für Dauerbetrieb, als
für Beheizung mit Nachtstrom.*

VERLANGEN SIE UNSERN PROSPEKT 142 D.
Therma A.G. Schwanden (Glarus)



SAUTER, BACHMANN & CO
ZAHNRÄDER-FABRIK-NETSTAL

Telephon Nr. 444

*Fabrikation von Zahnrädern für jeden
Verwendungszweck. Langjährige Erfah-
rungen in der Kraftübertragung ver-
mittels Zahnräder jeder Art.
Verzähnen, eingesandter Radkörper
Beratung und Kostenvoranschläge bereitwilligst.*

Steinholz- Fabrik-, Bureau- und Magazinböden

sind die beliebtesten und bewährtesten, sei es auf
Beton oder alte, ausgelaufene Bretterböden, fugenlos,
feuersicher und warm. Billigste Berechnung, prompte,
fachgemässe Ausführung. Prima Referenzen.

STEINHOLZWERKE ZÜRICH
F. HUG, Müllerstrasse 43

Telephon Selnau 69.81

INGENIEURBUREAU

G. SCHNEIDER, dipl. Ingenieur

Nachfolger von Dr. ing. Bertschinger

Bahnhofstrasse 57

Telephon: Selnau 81.16

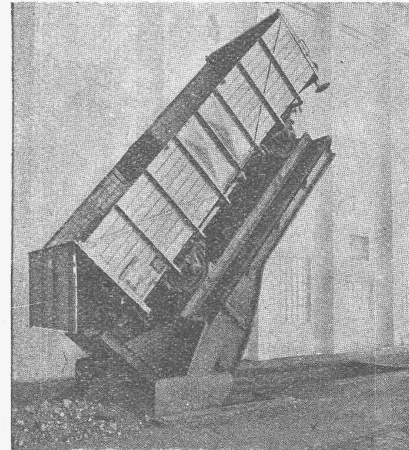
ZÜRICH

Strassenbau, Wasserbau, Eisenbeton etc.
Projekte, Bauleitung, Gutachten

M. A. N.

MASCHINENFABRIK AUGSBURG-NÜRNBERG A.G.

Wagenkipper



Ortsfester M. A. N.-Wagenkipper
mit Spindelantrieb und selbsttätiger Geleise-
sperrvorrichtung.

Portlandzementfabrik Dyckerhoff & Söhne, Amöneburg.

Näheres Drucksache S. P. 08 durch unsere
General-Vertretung für die Schweiz:
MASCHINEN-AKTIEN-GESELLSCHAFT, BERN

MONBIJOUSTRASSE 61

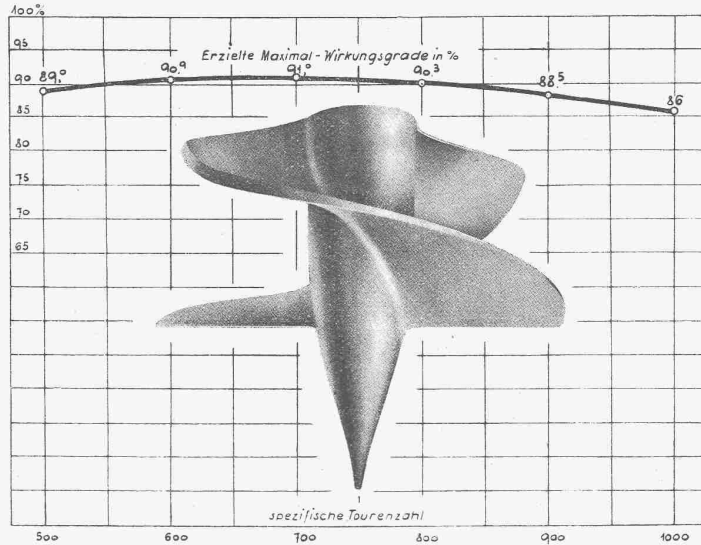
A.-G. der
Maschinenfabrik
von

Theodor Bell & Cie.

Kriens-Luzern

Gegründet 1855

Lauftrad einer Bell-Schnell-
läuferturbine für spezifi-
sche Drehzahlen von 500
bis 1100 pro Minute bei be-
sonders niederen Gefällen.

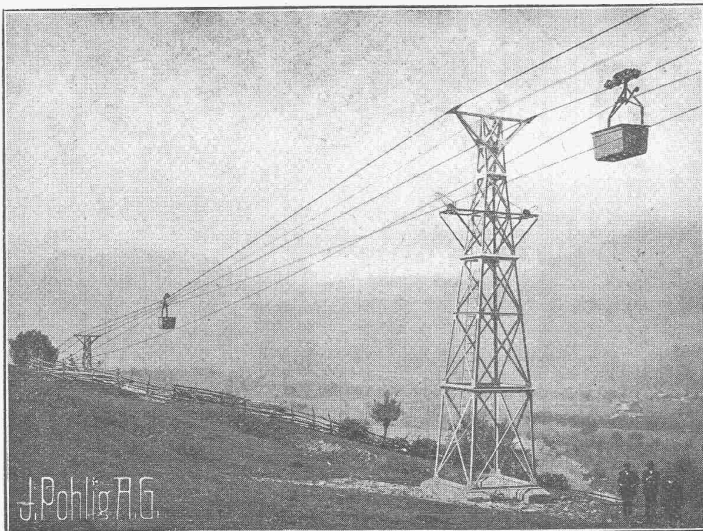


Die im Bilde dargestellten
Wirkungsgrade wurden in
der Zentrale Matte der
Stadt Bern, durch neu-
trale Experten ermittelt.

Bell-Schnellläuferrad mit Kurve, Matte, Bern.

Wasserturbinen für alle Gefälle und Leistungen; Regulatoren; Rechen; Schützen; Wehre; Druckleitungen; komplette hydraulische Anlagen; Kesselschmiedearbeiten aller Art; elektrische und autogene Schweissungen; Prospekte und Kostenanschläge gratis.

J. POHLIG A.-G. KÖLN



Drahtseilbahnen

für

Güter-

und

Personenbeförderung

VERTRETUNG FÜR DIE SCHWEIZ: **FR. WALDHERR, ZÜRICH, SEEFELDSTRASSE 120**