

Zeitschrift: Schweizerische Bauzeitung
Herausgeber: Verlags-AG der akademischen technischen Vereine
Band: 87/88 (1926)
Heft: 16

Werbung

Nutzungsbedingungen

Die ETH-Bibliothek ist die Anbieterin der digitalisierten Zeitschriften auf E-Periodica. Sie besitzt keine Urheberrechte an den Zeitschriften und ist nicht verantwortlich für deren Inhalte. Die Rechte liegen in der Regel bei den Herausgebern beziehungsweise den externen Rechteinhabern. Das Veröffentlichen von Bildern in Print- und Online-Publikationen sowie auf Social Media-Kanälen oder Webseiten ist nur mit vorheriger Genehmigung der Rechteinhaber erlaubt. [Mehr erfahren](#)

Conditions d'utilisation

L'ETH Library est le fournisseur des revues numérisées. Elle ne détient aucun droit d'auteur sur les revues et n'est pas responsable de leur contenu. En règle générale, les droits sont détenus par les éditeurs ou les détenteurs de droits externes. La reproduction d'images dans des publications imprimées ou en ligne ainsi que sur des canaux de médias sociaux ou des sites web n'est autorisée qu'avec l'accord préalable des détenteurs des droits. [En savoir plus](#)

Terms of use

The ETH Library is the provider of the digitised journals. It does not own any copyrights to the journals and is not responsible for their content. The rights usually lie with the publishers or the external rights holders. Publishing images in print and online publications, as well as on social media channels or websites, is only permitted with the prior consent of the rights holders. [Find out more](#)

Download PDF: 15.01.2026

ETH-Bibliothek Zürich, E-Periodica, <https://www.e-periodica.ch>

SCHWEIZERISCHE BAUZEITUNG

WOCHENSCHRIFT FÜR ARCHITEKTUR / INGENIEURWESEN / MASCHINENTECHNIK
REVUE POLYTECHNIQUE SUISSE

OFFIZIELLES ORGAN DES SCHWEIZER INGENIEUR- UND ARCHITEKTEN-VEREINS
UND DER GESELLSCHAFT EHEMAL. STUDIERENDER DER EIDG. TECHN. HOCHSCHULE
GEGRÜNDET 1883 VON ING. A. WALDNER / HERAUSGEGEBEN VON ING. C. JEGHER

Vereins-Mitglieder, beim Verlag, Schweiz 32 Fr.,
Ausland 40 Fr. jährl.; Nicht-Mitglieder 40 bzw.
50 Fr., postamtl. 30 Cts. mehr. / Einzel-Nr. 1 Fr.

VERLAG CARL JEGHER, ZÜRICH
Dianastrasse Nr. 5 / In Kommission
bei Rascher & Cie., Zürich u. Leipzig

Inserate durch RUDOLF MOSSE, Zürich, die
viergespaltene Colonelzeile 50, Titelseite 80 Cts.,
Anzeigen ausl. Ursprungs 60 Cts., Titelseite 1 Fr.



JALOUSIELADEN
mit *Eckfries*verbindung
+PATENT N° 61144

BESCHLÄGE

in bester Ausführung
fertig am Bau angeschlagen

Wilh. Baumann Rolladenfabrik Horgen

J. H. Müller Centralheizungen
als Spezialität

RUTI (ZCH) TEL. 30 • ZÜRICH 1. BELLEVUE. TEL. HOTTINGEN 324 • CHUR. TEL. 160

Kittlose Verglasungen

mit hydraulisch gepressten Bleibanden für Oberlichter und Shedbauten aller Art, auf Eisen-, Holz- und Betonkonstruktionen, mit Draht- und Rohglas, widerstandsfähig gegen säurehaltige Dämpfe, erstellt

JAKOB SCHERRER, Bleicherweg 26, ZÜRICH 2

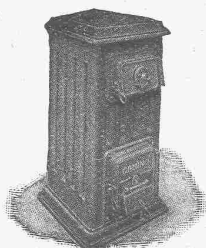
Fabrikation von Bleiröhren und Bleiprofilen aller Art - Kataloge und Offerten kostenlos

„Aufzüge“

für Banken und Industrie
Brief-, Speise- und Warenaufzüge
mit Handbetrieb erstellt mit Garantie

August Lerch, Zürich

Oetenbachg. 5 Mech. Schlosserei früher Kuttelg. 11



Streibelwerk Zürich

Torgasse 2

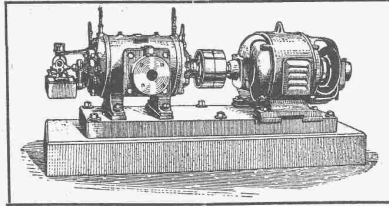
Telephon: Hottingen 49.33

CAMINO der beste Heiz-Kessel für Etagen-Heizungen

Aus dem Zeugnis einer Heizungsfirma: ... „Ich bin überzeugt, dass der Camino-Kessel etwas ganz Hervorragendes auf diesem Gebiete darstellt“.

BURCKHARDT

Kolben- und Rotations-
Maschinen
50 jährige Erfahrung



Riemenantrieb oder direkte
Kupplung mit Motoren
Erstklassige Ausführungen

KOMPRESSOREN — VAKUUMPUMPEN

MASCHINENFABRIK BURCKHARDT A. G. BASEL

KAUF- MIETE

ROLLMATERIAL & BAUMASCHINEN A-G

RUBAG

SEIDENGASSE 16 · ZÜRICH 1



Schmidt'sche Heissdampf-Gesellschaft
m. b. H.
Cassel-Wilhelmshöhe

Schmidt-Ueberhitzer

für Lokomotiven, Lokomobilen, Strassenwalzen,
Schiffe und ortsfeste Anlagen jeder Bauart und
Grösse für Neu- und Umbau.

Schmidt-Ueberhitzer-Elemente

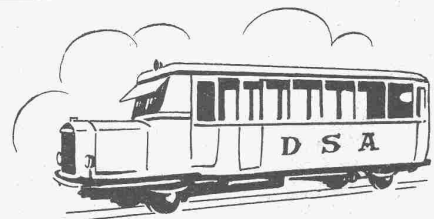
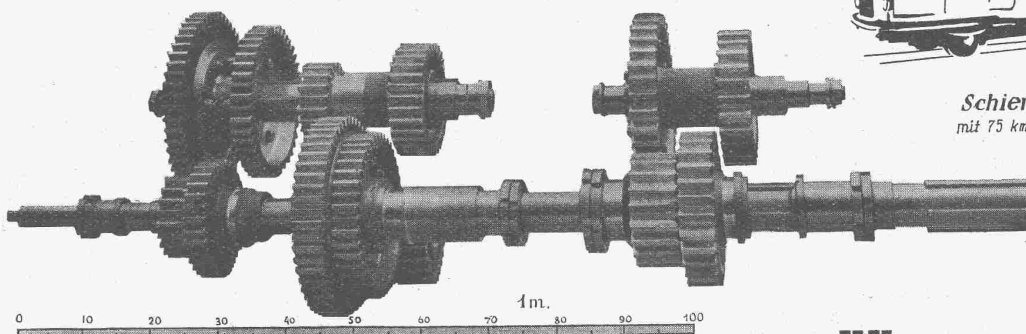
maschinell geschmiedet ohne jede autogene
Schweissung.

Verlängerte Lebensdauer der Ueberhitzer.

12 bis 25 % Kohlenersparnis

Vertretung für die Schweiz:
INGENIEUR ED. GAMS, ZÜRICH 8

Wechselgetriebe mit gehärteten & geschliffenen
MAAG-RÄDERN
für 60 P.S. Schienen-Autobus

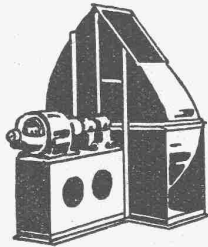


Schienen-Autobus
mit 75 km. St. Fahrgeschwindigkeit

gebaut von
Ganz & Comp. Danubius
BUDAPEST
für die
D. S. A. Eisenbahn

MAAG ZAHNRÄDER A.G. ZÜRICH

MEIDINGER VENTILATOREN



Vorteile unserer Konstruktion:

Hoher Nutzeffekt,
Geringster Kraftverbrauch,
Geräuschloser, schwingungsfreier
Lauf.

G. Meidinger & Cie. Basel

RUPPMANN

Industrie-Öfen

für

Stahl- und Walzwerke
Schmiede- und Hammerwerke
Glüh- und Härteanlagen
Spezialöfen für Emaillierung, Verzinkung,
Verzinnung und Verbleiung
Transportable Kleinöfen für jeden
Sonderzweck

Ofenanlagen für die keramische und
chemische Industrie

**Gaserzeuger
Kohlenstaubmühlen
Kohlenstaubfeuerungen
Qualitäts-Schamottewaren**

In der Schweiz vertreten durch:

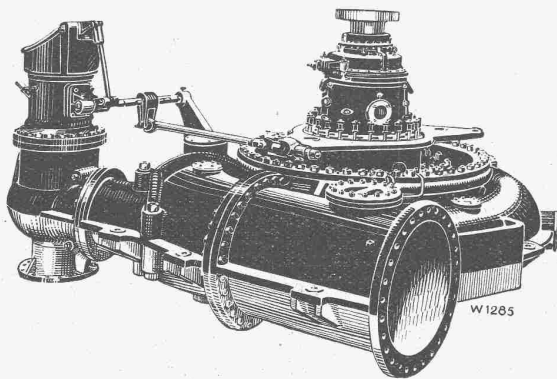
AUG. FARNER, Ing., KÜSNACHT-Zürich
Rosenstrasse 18 Telefon 4.49

STUTTGART

Escher Wyss & Co., Zürich

Wasserturbinen

neuester Konstruktion und für alle Verhältnisse



Wasserturbine für das Kraftwerk Wäggitäl

**Automatische
Geschwindigkeits-Regulatoren**

**Druckregler
Wasserstandsregler**

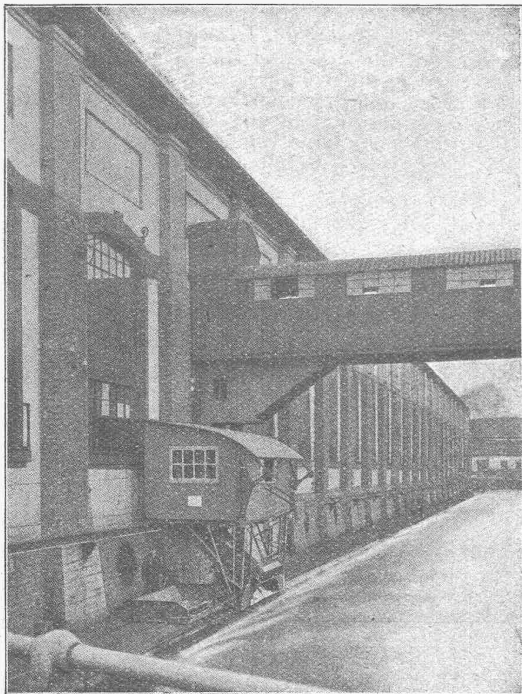
**Komplette
Hochdruck-Rohrleitungen**

GLANZ-ETERNIT

Dekorative Wand- und Deckenverkleidung

Mannigfaltig verwendbares, matt glänzendes Plattenmaterial; weiß marmoriert und farbig. Ohne weiteres auf jede Unterlage montierbar.

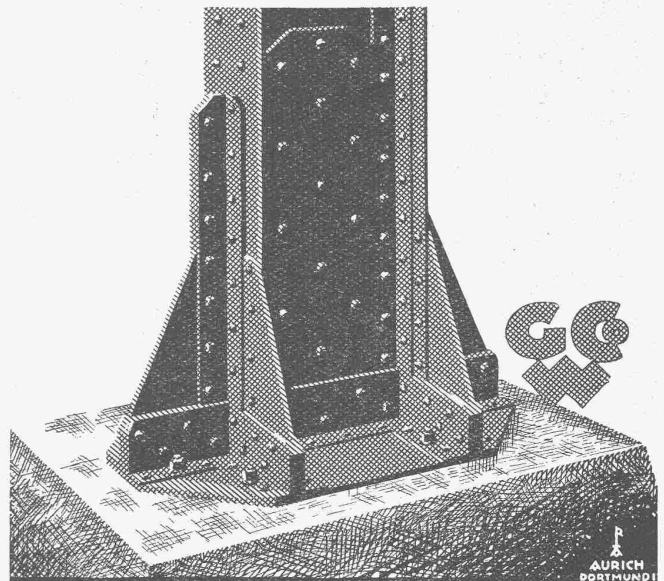
**Glanz-Eternit A.-G.
Niederurnen**



KRAFTÜBERTRAGUNGSWERKE RHEINFELDEN A.-G. (BADEN)
Kombinierte Rechen-Reinigungsmaschine mit doppeltem Schwenkkran

In- und
Auslandspatente **MASCHINENFABRIK
JONNERET SOHN, GENÈVE** Gegr.
1850

Rechenreinigungsmaschinen f. jede Tiefe u. Rechenneigung
Projekte und Kostenanschläge kostenlos



EISEN- KONSTRUKTIONEN

HOCHBAUTEN · MASTE · BLECHARBEITEN
PROJEKTE · STATISCHE BERECHNUNGEN

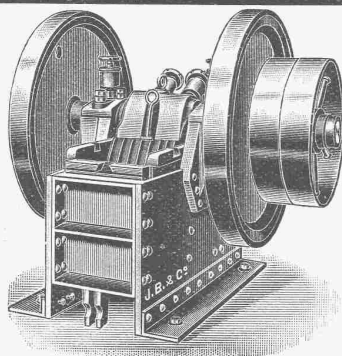
**GEILINGER u. CO
WINTERTHUR**

**KITTLÖSE
GLASDÄCHER**

System Zimmermann



**WALTHER & MÜLLER
· BERN ·**



Ia. Referenzen

Steinbrecher

eigener Fabrikation

Ia Maschinen, mit selbststellbaren Bruchsicherheitsplatten,
die jeden Bruch vollständig ausschliessen

stationär und fahrbar

mit od. ohne Motor, von 20 bis 60 m³ Tagesleistung liefern

in Kauf und Miete

zu vorteilhaften Bedingungen, sofort ab Lager,
BRUN & Cie., NEBIKON

Maschinen-Fabrik

Telephon 12

Gegründet 1872

Telegr.: Brun

Die schmiedeisernen

K. S. ABLAUFROEHREN

für die sanitäre Hausentwässerung

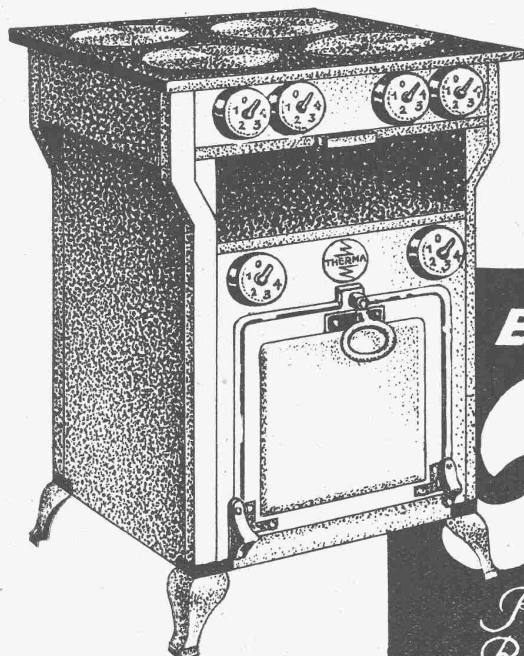
sind äusserst vorteilhaft. ~ Verlangen Sie Preislisten etc. von der

RÖHREN-FABRIK A.-G., BASEL-DREISPITZ

Eisenkonstruktionen

Brücken, Hochbauten, Maste, Reservoirs, Krane, Stauwehre, Blecharbeiten etc.

Wartmann, Vallette & Cie., Brugg (Filiale in Genf)



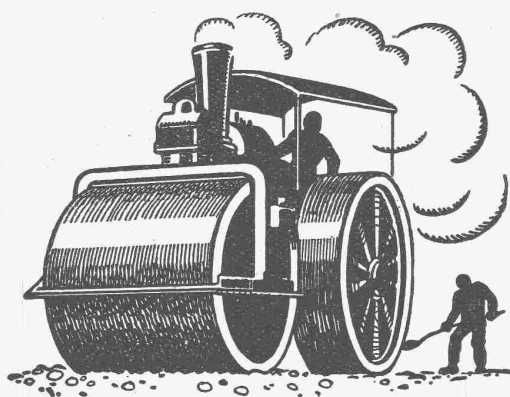
ELEKTR. KOCHHERDE

Therma

MIT HOCHWATTPLATTE

*Robuster Bau · Bequeme
Reinigung · Grösste Dauer-
haftigkeit der Kochplatten
und Schalter.*

„THERMA“ A.G. SCHWANDEN (GLARUS)



**SCHWEIZ. STRASSENBAU-
UNTERNEHMUNG A.G.**

BERN

LAUPENSTR. 8

TEL.: BOLLWERK 34,33

ZÜRICH

STEINWIESSTR. 40
TEL.: H. 48,81

LAUSANNE

RUE D'ETRAZ 20
TEL.: 20,28

OLTEN

SOLOTHURNERSTR. 4
TEL.: 7,88

ALPNACH

BAHNHOFPLATZ
TEL.: 7

Stampfasphaltbeläge

Das lästige
und zeitraubende
Zerschneiden der

**Drahtziegel-
-Rollen**

fällt weg. Die
Schweiz. Drahtziegel-
Fabrik A.-G., Lotzwil
liefert

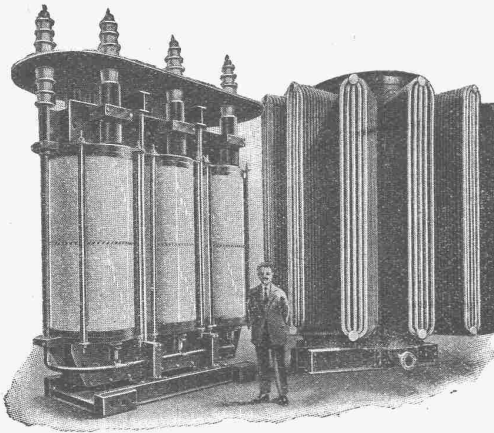
**Drahtziegel-
-Streifen**

in allen Breiten.
Muster und Preislisten verlangen

Goldene Medaillen:
Bern 1914, Barcelona 1921
Burgdorf 1924



Drahtfänschiff: SAVOISIENNE - Aix-les-Bains - Frankreich



Drehstrom-Öltransformator
von 13000 kVA, mit Ölkühlung 7000J/13500 Volt

TRANSFORMATOREN

jeder Bauart, für jede Leistung und Spannung

Vertreter für die Schweiz werden gesucht



Gusseiserne Muffen- und Flanschenröhren

sowie Formstücke

Schweizer
Normalien

Lager
in Winterthur



für
normalen
und höheren
Betriebsdruck

Kägi & Co., Winterthur

Telephon Nr. 496

Spezialbeton AG Kunststeinwerke

vormals Karl Haug Staad [Kt. St. Gallen]

Unsere feuersichern

Patent - Basaltolit - Treppen,

granithart und gleitsicher werden immer mehr bevorzugt, weil sie in jeder, auch fertigen Baute „freitragend“ einmontiert werden können.

Bereits 150 Anlagen erstellt - 20 größere Anlagen in Arbeit:

12 für die Mustermesse, 3 für Bau Krupp-Luzern, 1 für Ersparniskasse Olten, 1 für Schulhaus Huben-Frauenfeld, 1 für Kubelwerk St. Gallen, 1 für Kraftwerk Vernayaz, 1 für Geschäftshaus Bär-Weber, Luzern, 1 für Bell A.-G., Zürich, 1 Waisenanstalt Fischingen.

Kostenlose Voranschläge mit Plan und allen Detail - Auskünften.

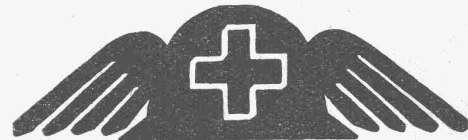
Ingenieurbureau F. BOESCH

Nachfolger von L. Kürsteiner

Pellikanstrasse 3 - **ZÜRICH** - Tel. Selnau 52.23

Projekte, Kostenberechnungen, Bauleitungen
Expertisen und Gutachten
für

Hoch- und Niederdruck-Wasserkraftanlagen, Schifffahrtsanlagen
Kanalisations- und Kläranlagen, Wasserversorgungen
Brückenbauten etc.



SCHWEIZER MUSTER MESSE

BASEL

1926

17.-27. APRIL

FÜR MESSEBESUCHER GELTEN
EINFACHE BAHNBILLETTS INNERT
6 TAGEN ZUR RÜCKFAHRT



TECHNIKUM STRELITZ i.Meckl
Hoch- u. Tiefbau, Eisen- u. Betonbau, Maschinenbau, Elektro-
technik, Heizung. Billiger Aufenthalt. Programm umsonst.

BODMER & Co. Zürich
OFENFABRIK

SEEFELD-HOLBEINSTRASSE 22
TEL. HOT. 1273

