

**Zeitschrift:** Schweizerische Bauzeitung  
**Herausgeber:** Verlags-AG der akademischen technischen Vereine  
**Band:** 87/88 (1926)  
**Heft:** 2

## **Werbung**

### **Nutzungsbedingungen**

Die ETH-Bibliothek ist die Anbieterin der digitalisierten Zeitschriften auf E-Periodica. Sie besitzt keine Urheberrechte an den Zeitschriften und ist nicht verantwortlich für deren Inhalte. Die Rechte liegen in der Regel bei den Herausgebern beziehungsweise den externen Rechteinhabern. Das Veröffentlichen von Bildern in Print- und Online-Publikationen sowie auf Social Media-Kanälen oder Webseiten ist nur mit vorheriger Genehmigung der Rechteinhaber erlaubt. [Mehr erfahren](#)

### **Conditions d'utilisation**

L'ETH Library est le fournisseur des revues numérisées. Elle ne détient aucun droit d'auteur sur les revues et n'est pas responsable de leur contenu. En règle générale, les droits sont détenus par les éditeurs ou les détenteurs de droits externes. La reproduction d'images dans des publications imprimées ou en ligne ainsi que sur des canaux de médias sociaux ou des sites web n'est autorisée qu'avec l'accord préalable des détenteurs des droits. [En savoir plus](#)

### **Terms of use**

The ETH Library is the provider of the digitised journals. It does not own any copyrights to the journals and is not responsible for their content. The rights usually lie with the publishers or the external rights holders. Publishing images in print and online publications, as well as on social media channels or websites, is only permitted with the prior consent of the rights holders. [Find out more](#)

**Download PDF:** 14.01.2026

**ETH-Bibliothek Zürich, E-Periodica, <https://www.e-periodica.ch>**

# SCHWEIZERISCHE BAUZEITUNG

WOCHENSCHRIFT FÜR ARCHITEKTUR / INGENIEURWESEN / MASCHINENTECHNIK  
REVUE POLYTECHNIQUE SUISSE

OFFIZIELLES ORGAN DES SCHWEIZER INGENIEUR- UND ARCHITEKTEN-VEREINS  
UND DER GESELLSCHAFT EHEMAL. STUDIERENDER DER EIDG. TECHN. HOCHSCHULE  
GEGRÜNDET 1883 VON ING. A. WALDNER / HERAUSGEGEBEN VON ING. C. JEGHER

Vereins-Mitglieder, beim Verlag, Schweiz 32 Fr.,  
Ausland 40 Fr. jährl.; Nicht-Mitglieder 40 bzw.  
50 Fr., postamtl. 30 Cts. mehr. / Einzel-Nr. 1 Fr.

VERLAG CARL JEGHER, ZÜRICH  
Dianastrasse Nr. 5 / In Kommission bei  
Rascher & Cie., Zürich und Leipzig

Inserate ausschliesslich durch Rudolf Mosse, Zürich  
und Filialen, die viergespaltene Colonelzeile oder  
deren Raum 50 Cts., auf der Titelseite 80 Cts.

**J. H. Müller** Centralheizungen  
als Spezialität  
RUTI (ZCH) TEL. 30 • ZÜRICH 1. BELLEVUE. TEL. HOTTINGEN 324 • CHUR. TEL. 160

**APPARATEBAU**

in  
Kupfer  
Aluminium  
Eisen

für  
die chemische Industrie  
Lebensmittel-Industrie  
Landwirtschaftliche Betriebe

**H. KLAUS, Ing.**

Zürich 4  
Lagerstrasse 51

## OTIS-AUFZÜGE

130 000 ANLAGEN AUSGEFÜHRT, DAVON IN EUROPA ÜBER 30 000

OTIS-AUFZUGSWERKE, FABRIK WÄDENSWIL.

**S P O N A G E L & Co.**  
ZÜRICH  
**Baumaterialien**

## ISOLA

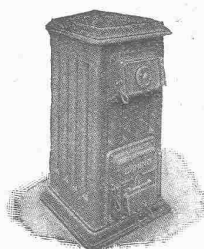
Ausführung von wasserdichten, teerfreien Asphaltbelägen und Bedachungen mit präparierter Aluminumblech-Einlage;

Fabrikation und Verkauf von streichfertigem, teerfreiem Goudron für kalte u. heisse Goudron-Anstriche, garantiert beste Qualität.  
Asphaltarbeiten.

über 20 Jahre im In- und Ausland

ISOLA A.-G., Hoch- u. Tiefbaudichtungen

ZÜRICH Telephone Selnau 80.35  
BERN Telephone Bollwerk 24.54, H. Brägger, Asphaltleger  
GENÈVE Téléphone Stand 12.30



## Stöbelwerk Zürich

Torgasse 2

Telephon: Hottingen 49.33

**CAMINO** der beste Heiz-Kessel für Etagen-Heizungen

Aus dem Zeugnis einer Heizungsfirma: "...Ich bin überzeugt, dass der Camino-Kessel etwas ganz Hervorragendes auf diesem Gebiete darstellt".

# CERESIT

macht nasse Keller, feuchte Wohnungen  
garantiert staubtrocken  
Deutsches Reichs-Patent

## NOVON

D.R.P.  
Der billigste wasserdichte  
Aussenputz

## CERESITOL

D.R.P.  
Der nicht sichtbare wasserdichte  
Aussenanstrich

**Wunner'sche Bitumen-Werke G.m.b.H. Unna i/W.**

General-Vertreter:  
**H. SIGG & CIE.**  
Schaffhausen



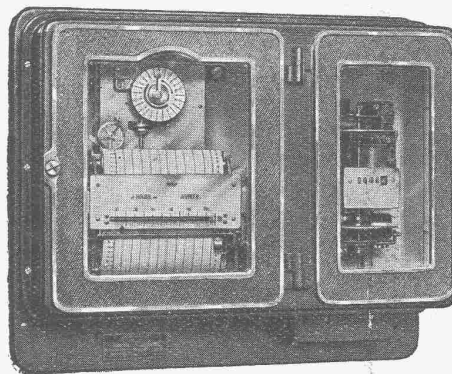
KRAFTÜBERTRAGUNGSWERKE RHEINFELDEN A.-G. (BADEN)  
Kombinierte Rechen-Reinigungsmaschine mit doppeltem Schwenkkran

In- und  
Auslandspatente **MASCHINENFABRIK** Gegr.  
**JONNERET SOHN, GENÈVE** 1850

Rechenreinigungsmaschinen f. jede Tiefe u. Rechenneigung  
Projekte und Kostenanschläge kostenlos

## MAXIGRAPH

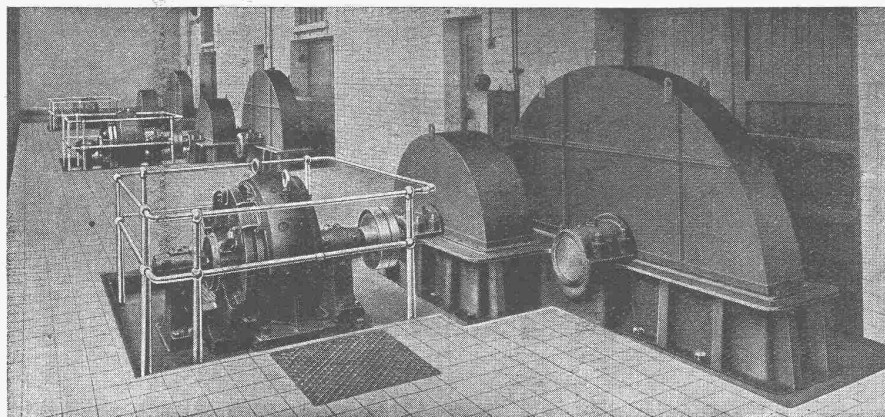
ELEKTRIZITÄTSZÄHLER  
mit  
REGISTRIERVORRICHTUNG  
für die Belastungsmittelwerte



BESTER TARIFAPPARAT FÜR DEN GROSSABONNENTEN  
IDEALES KONTROLLINSTRUMENT IN DEN ZENTRALEN  
KLARE UND ÜBERSICHTLICHE  
REGISTRIERUNG OHNE TINTE

Verlangen Sie unsere Druckschrift T B 2503 m

## LANDIS & GYR A.-G., ZUG



**Maag-Zahnräder A.-G.**  
Zürich

## Walzwerk-Getriebe

mit Schwungrad auf der  
schnellaufenden Welle

Leistung: 150 PS  
Uebersetzung: 300/35 T. p. M.

Drei Getriebe für Kupferwalzwerk nach  
England geliefert

# Eisenwerk-Aktiengesellschaft Bosshard & Cie., Näfels

## Abteilung: Eisen-Konstruktionen:

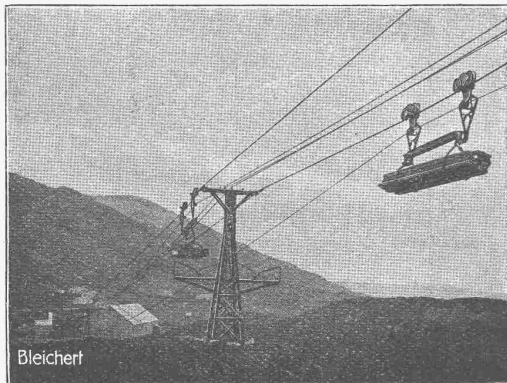
Brücken - Hochbauten - Reservoirs - Maste - etc. - etc.

## Abteilung: Maschinen-Fabrik:

Schleusen- u. Wehranlagen - Baumaschinen - Steinbrecher

Krane aller Systeme - Mechanische Förder-Anlagen - Spezialität: Stahlband-Transportanlagen

## BLEICHERT



Bleichert

Bleichert-Drahtseilbahn zum Transport von Baumaterialien

**ADOLF BLEICHERT & CO.**  
LEIPZIG

VERLADE- U. TRANSPORTANLAGEN

Vertreter für die Schweiz:

**ROBERT AEBI & CIE., A.-G., ZÜRICH**

## M. A. N.

MASCHINENFABRIK AUGSBURG-NÜRNBERG A.G.

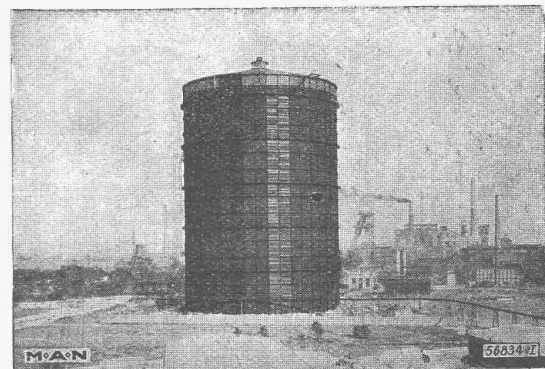
### Wasserlose Gasbehälter

bis 450 000 m<sup>3</sup> Einzelinhalt im Bau,  
bis jetzt geliefert 57 wasserlose Gas-  
behälter mit insgesamt 2,8 Mill. m<sup>3</sup> Inhalt

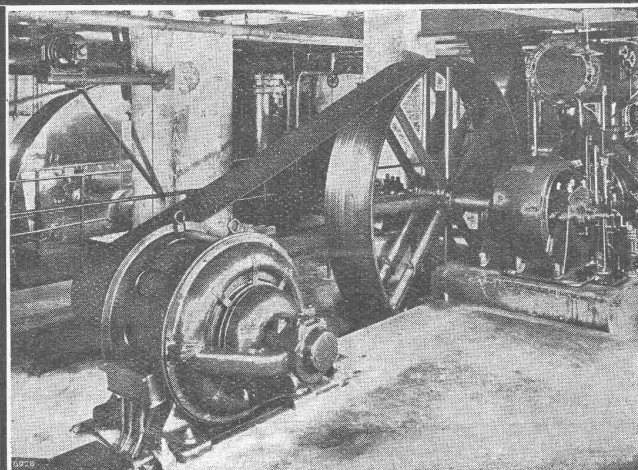
Näheres Drucksache S. P. 56

durch unsere

**General-Vertretung für die Schweiz:**  
MASCHINEN-AKTIE-GESELLSCHAFT, BERN



M. A. N.-Scheibengasbehälter Zeche Mathias Stinnes, Essen  
Nutzinhalt 120 000 m<sup>3</sup>.



## „Pieuvre“-Treibriemen

+ Patent +

Garantie für volle Leistungsfähigkeit  
bei schwierigsten Antriebsverhältnissen

Kleinste Achsabstände

### Wegfall aller Spannrollen!

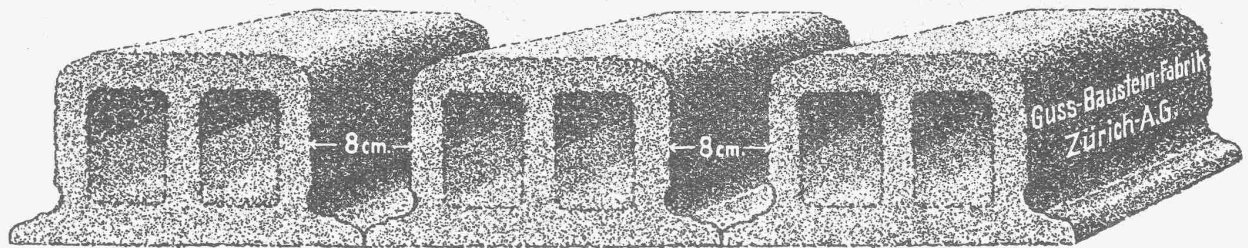
Verlangen Sie kostenlosen Be-  
such unseres Reisevertreters

Bild links: **Pieuvre-Treibriemen** für eine Kraftübertragung von **250 PS** bei **24 m/sek** Riemengeschwindigkeit. — **Früher Spannrollenantrieb**. Durch-  
messer der Antriebsscheibe: 575 mm, der getriebenen Scheibe: 3000 mm. — Achsdistanz:  
3700 mm. — **„Pieuvre“-Riemen**: 500 × 10 mm.  
Kompressor-Anlage der Firma A.-G. Brown, Boveri & Cie., Baden

**RAUCH & CIE, MEILEN**  
Telephon 248

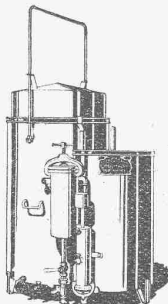


# Deckensteine PHÖNIX (Eingetr. Marke)



## Continental

**Schweis- und Schneid-Anlagen**  
Moderne Hartlötanlagen  
Dissous-Schweissanlagen



**Das Neueste!**

Patent. Grobstückapparat „UNION“  
Automat. Entschlammung ohne  
Entleerung des Entwicklungswas-  
sers. Ununterbrochener Betrieb,  
weil mit zwei Entwicklern ver-  
sehen. — Behördlich geprüft.

**Erste Schweiz. Spezialfabrik**

Erste Referenzen!  
Verlangen Sie Katalog Nr. 21

**Continental-Licht- und  
Apparatebau-Gesellschaft**  
**Dübendorf-Zürich**  
Telephon: Dübendorf 16

## PRESSLUFT-WERKZEUGE „KRUPP“

sind hervorragend in Konstruktion und Leistung

**Bohr-, Abbau-, Meissel- und Niethämmer, Nietmaschinen, Nietfeuer,  
Stampfer, Abklopfer, Gegenhalter etc.**

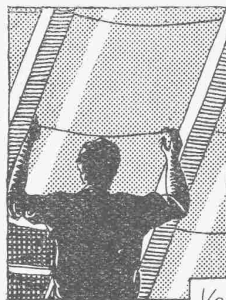
Auf Wunsch Probelieferung ab Lager Zürich

## ELEKTRISCHE HAND-BOHRMASCHINEN „KRUPP“

für Bohrerleistung von 10 bis 80 mm

**ROBERT AEBI & CIE., A.-G., ZÜRICH 1**

Komplette Kompressorenanlagen, Armaturen etc.



Unterdach-Verkleidungen

mit **DIANA-  
PLATTEN**

*machen Windenräume wertvoll\**

*Sicherer Schutz gegen Spreuregen*

*& Flugschnee, Russ und Staub,*

*Isolation gegen Hitze & Kälte.*

*Verlangen Sie Muster, Prospekt*

*& Zeugnisse v. Alleinfabrikanten:*

**JSOLIERMATERIALIEN-WERKE**

vorm. H. WEIDMANN & RAPPERSWIL

Generalvertreter f. d. Schweiz: **Meynadler & Cie., Zürich,** Telephon: Hottingen 68.47



**Moderne**

## Hebezeuge

Flaschenzüge, Laufkatzen  
Laufwinden, Fusswinden  
Wellenböcke, Bauwinden  
Stockwinden, Wandwinden

sowie

Bindketten, Gallketten  
kalibrierte Ketten usw.

prompt und billig.

Stets grosser Lagerbestand in kuranten  
Hebezeugen und Ketten

## Aktiengesellschaft für Tiefbohrtechnik und Maschinenbau

vormals **TRAUZZL & Co., WIEN XXI/8, Scheydgasse**

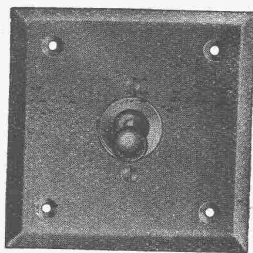
Telegr.-Adr.: Bohrtechnik Wien

Telephon 10-5-45Ser.

## Fabrikation v. Schurf- u. Tiefbohr-Einrichtungen aller Systeme

für alle Zwecke, Tiefen und Durchmesser

in jahrzehntelang bewährter und bekannt erstklassiger Ausführung



## ADOLF FELLER, HORGEN

FABRIK ELEKTRISCHER APPARATE

### Kipphebelschalter No. 7040 f. Unterputzmontage für 4 Ampère, 250 Volt.

Diese Schaltertype kann sowohl als einpoliger Ausschalter wie als Umschalter Schema No. 3 verwendet werden; daher vereinfachte Lagerhaltung. Zwei unter- oder nebeneinander montierte Apparate No. 7040 ersetzen einen Umschalter Schema 1 oder 2.



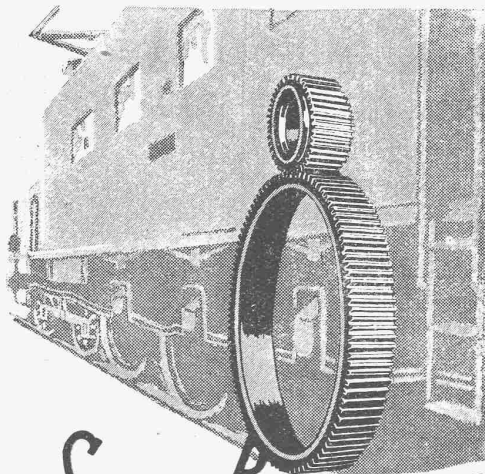
### Silvo - Platten

sind

Imprägnierte, wasser-  
abweisende  
Holzfaserstoff-Platten

für

Bau- und  
Möbel-Schreinerei  
Alleinige Fabrikanten:  
Eternit Niederurnen



### SAUTER, BACHMANN & C<sup>IE</sup> ZAHNRADER-FABRIK-NETSTAL

Telephon Nr. 444

Fabrikation von Zahnrädern für jeden  
Verwendungszweck. Langjährige Erfah-  
rungen in der Kraftübertragung ver-  
mittelt Zahnräder jeder Art.  
Verzähnen, eingesandter Radkörper.  
Beratung und Kostenvoranschläge bereitwilligst.



### BODMER & C<sup>ie</sup> Zürich OFENFABRIK SEEFELD - HOLBEINSTRASSE 22 TEL. HOTT. 1273




Das lästige  
und zeitraubende  
Zerschneiden der

### Drahtziegel- -Rollen

fällt weg. Die

Schweiz. Drahtziegel-  
Fabrik A.-G., Lotzwil

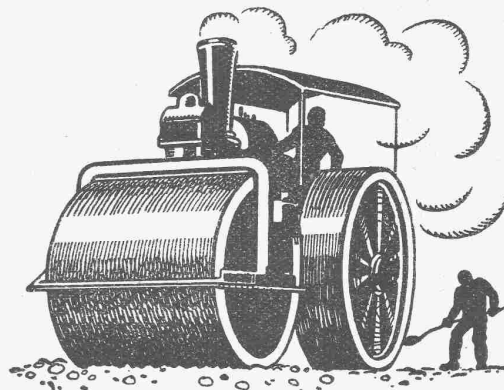
liefert

### Drahtziegel- -Streifen

in allen Breiten.

Muster und Preislisten verlangen

Goldene Medaillen:  
Bern 1914, Barcelona 1921  
Burgdorf 1924



### SCHWEIZ. STRASSENBAU- UNTERNEHMUNG A.G.

BERN

LAUPENSTR. 8  
TEL.: BOLLWERK 34.83

ZÜRICH  
STEINWIESSTR. 40  
TEL.: H. 43.81

LAUSANNE  
RUE D'ETRAZ 20  
TEL.: 20.28

OLTEN  
SOLOTHURNERSTR. 4  
TEL.: 7.88

ALPNACH  
BAHNHOFPLATZ  
TEL.: 7

## Walzasphaltbeläge

## Spezial-Papiere für technische Bureaux

Paus-, Zeichen-, Millimeter-Papiere

in grösster Auswahl und in allerzähe-  
sten und feinsten Qualitäten empfiehlt

Suter-Glogg, Basel 7

# BAUKONTOR BERN A.-G.

BUREAUX: Bundesgasse 20 - HAUPTLAGER: Liebefeld - DETAILLAGER: Linde

REICHHALTIGES LAGER IN SÄMTLICHEN BAUMATERIALIEN, WIE:

BINDEMittel, ZIEGEL u. BACKSTEINE,  
CEMENTSTEINE und CEMENTROHRE.  
BODEN- u. WANDPLATTEN. STEINZEUG-  
TRÖGE, -STANDEN und RÖHREN.

HOLZ, Gerüst-, Klotz- und Verschalungs-  
bretter. HOBELWAREN.  
BAUEISEN, T-, U- und DYP. RUNDEISEN,  
Lagerlängen und bearbeitet.

GUSSEISERNE KANALISATIONSARTIKEL.  
SANITÄRE ARTIKEL:  
Schüttsteine, Badewannen, Closets, Schüsseln.  
ETERNITPLATTEN und BEDACHUNGEN.

## CHEMINS DE FER, TÉLÉGRAPHES ET TÉLÉPHONES DE L'ÉTAT.

### BULLETIN DES ANNONCES des Chemins de fer de l'Etat Egyptien.

Ce Bulletin paraît toutes les semaines, en Arabe, Anglais et Français.

Montant de l'abonnement: 50 piastres égyptiennes par an  
(10 Shilling et 6 pence).

C'est un organe de l'Administration des Chemins de fer de l'Etat,  
contenant des informations intéressant les Fabricants, les Entrepre-  
neurs de Travaux et les Fournisseurs de matériaux employés par  
l'Administration.

Pour renseignements ou souscriptions s'adresser au:

**Service de Publicité,**

**Chemins de fer, Télégraphes et Téléphones de l'Etat Egyptien,  
CAIRE (Egypte).**

## Hartschotterwerk

Inhaber: H. GATTIKER-TANNER, Rapperswil

empfiehlt seine anerkannt erstklassigen

### PFLASTERSTEINE u. HARTSCHOTTER

Spezialhartschotter für Teerungen  
Mauersteine, Flickschotter, Betonsand

Bureau Mühlehorn, Tel. 27 - Bureau Rapperswil, Tel. 103

## Quinten-Mühlehorn

## INGENIEUR-BUREAU

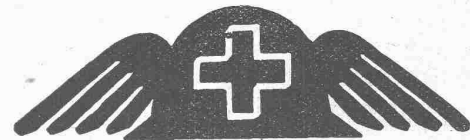
für

Konstruktionen in Eisenbeton,  
Holz und Eisen

## A. WICKART & CO

Torgasse 6 Tel. Hottingen 64.99 Zürich 1

Projekte, Ausführungen, Expertisen,  
Gutachten, Statische Berechnungen,  
Brücken, Silo, Foundationen,  
Decken aller Systeme.



# SCHWEIZER

# MUSTER

# MESSE

# BASEL

# 1926

# 17.-27. APRIL

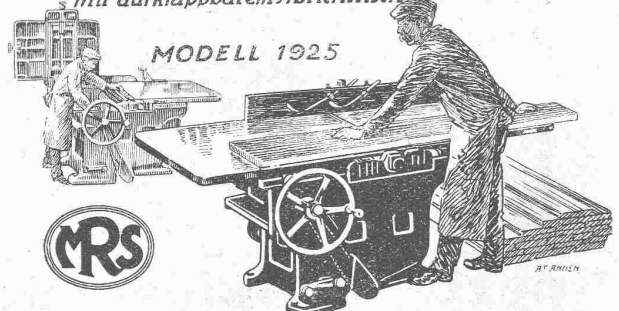
MELDESCHLUSS 15. JANUAR

## Alfr. Schmidweber's Erben A.-G.

Dietikon - ZÜRICH - Luzern

Innen- und Aussendekorationen  
in poliertem Marmor und Granit

## Kombinierte Abricht- u. Dickenhobelmaschine mit aufklappbarem Abrichttisch



**MASCHINENFABRIK RAUSCHENBACH A.G.**

GEGR. 1842 SCHAFFHAUSEN (SCHWEIZ)  
Spezialfabrik für moderne Holzbearbeitungs- und Sägereimaschinen