

Zeitschrift: Schweizerische Bauzeitung
Herausgeber: Verlags-AG der akademischen technischen Vereine
Band: 87/88 (1926)
Heft: 14

Werbung

Nutzungsbedingungen

Die ETH-Bibliothek ist die Anbieterin der digitalisierten Zeitschriften auf E-Periodica. Sie besitzt keine Urheberrechte an den Zeitschriften und ist nicht verantwortlich für deren Inhalte. Die Rechte liegen in der Regel bei den Herausgebern beziehungsweise den externen Rechteinhabern. Das Veröffentlichen von Bildern in Print- und Online-Publikationen sowie auf Social Media-Kanälen oder Webseiten ist nur mit vorheriger Genehmigung der Rechteinhaber erlaubt. [Mehr erfahren](#)

Conditions d'utilisation

L'ETH Library est le fournisseur des revues numérisées. Elle ne détient aucun droit d'auteur sur les revues et n'est pas responsable de leur contenu. En règle générale, les droits sont détenus par les éditeurs ou les détenteurs de droits externes. La reproduction d'images dans des publications imprimées ou en ligne ainsi que sur des canaux de médias sociaux ou des sites web n'est autorisée qu'avec l'accord préalable des détenteurs des droits. [En savoir plus](#)

Terms of use

The ETH Library is the provider of the digitised journals. It does not own any copyrights to the journals and is not responsible for their content. The rights usually lie with the publishers or the external rights holders. Publishing images in print and online publications, as well as on social media channels or websites, is only permitted with the prior consent of the rights holders. [Find out more](#)

Download PDF: 19.02.2026

ETH-Bibliothek Zürich, E-Periodica, <https://www.e-periodica.ch>

SCHWEIZERISCHE BAUZEITUNG

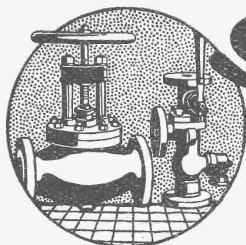
WOCHENSCHRIFT FÜR ARCHITEKTUR / INGENIEURWESEN / MASCHINENTECHNIK
REVUE POLYTECHNIQUE SUISSE

OFFIZIELLES ORGAN DES SCHWEIZER INGENIEUR- UND ARCHITEKTEN-VEREINS
UND DER GESELLSCHAFT EHEMAL. STUDIERENDER DER EIDG. TECHN. HOCHSCHULE
GEGRÜNDET 1883 VON ING. A. WALDNER / HERAUSGEGEBEN VON ING. C. JEGHER

Vereins-Mitglieder, beim Verlag, Schweiz 32 Fr.,
Ausland 40 Fr. jährl.; Nicht-Mitglieder 40 bzw.
50 Fr., postamtll. 30 Cts. mehr. / Einzel-Nr. 1 Fr.

VERLAG CARL JEGHER, ZÜRICH
Dianastrasse Nr. 5 / In Kommission
bei Rascher & Cie., Zürich u. Leipzig

Inserate durch RUDOLF MOSSE, Zürich, die
viergespaltene Colonelzeile 50, Titelseite 80 Cts.,
Anzeigen ausl. Ursprungs 60 Cts., Titelseite 1 Fr.



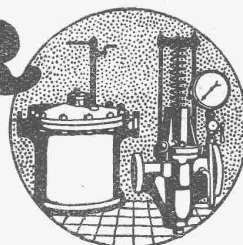
SULZER

ARMATUREN und ROHRLEITUNGSTEILE

für
Dampf, Wasser, Säuren, Luft etc.

Ausführliche Kataloge auf Verlangen

GEBRÜDER SULZER, AKTIENGESELLSCHAFT, WINTERTHUR



ISOLA

Fachgemässe Erstellung

Fabrikation

Asphaltarbeiten.

von wasserdichten, teerfreien Asphaltbelägen und
Bedachungen aller Art mit Metall-Einlage nach
patentiertem, best bewährtem Verfahren.

von streichfertigem, teerfreiem Goudron für kalte und heisse Goudron-
Anstriche, garantiert beste Qualität.

über 20 Jahre im In- und Ausland

ISOLA A.-G., Hoch- und Tief- baulichtungen **ZÜRICH** Telephone: **Sel. 80.35**

APPARATEBAU

in
Kupfer
Aluminium
Eisen

für
die chemische Industrie
Lebensmittel-Industrie
Landwirtschaftliche Betriebe

H. KLAUS, Ing.

Zürich 4

Lagerstrasse 51



SKF

Kugellager

Rollenlager

Transmissionen

Riemenscheiben



AKTIENGESELLSCHAFT

SKF

KUGELLAGER

ZÜRICH 1 SIHLSTRASSE 1
Telephone: Selnau 43.00

J. H. Müller

Centralheizungen
als Spezialität

RÜTI (ZCH) TEL. 30 • ZÜRICH 1. BELLEVUE. TEL. HOTTINGEN 324 • CHUR. TEL. 160

CERESIT

macht nasse Keller, feuchte Wohnungen
garantiert staubtrocken
Deutsches Reichs-Patent

NOVON

D. R. P.
Der billigste wasserdichte
Aussenputz.

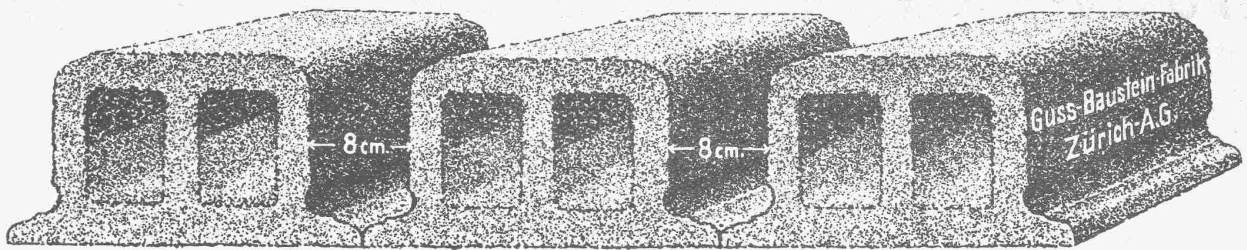
CERESITOL

D. R. P.
Der unsichtbare wasserdichte
Aussenanstrich

Wunner'sche Bitumen-Werke G. m. b. H. Unna i. W.

General-Vertreter:
H. SIGG & COE.
Schaffhausen

Deckensteine PHÖNIX (Eingetr. Marke)



H. G.=Pumpen

Hch. Güttinger
Wilchingen - Station

Tel. Unterhalla 20

zur Förderung von

Wasser	Benzin
Wein	Oel
Milch	Laugen
Flüssigkeiten fast aller Art	

Dachgesimse

Stäbe, Parkettleisten, etc.

liefert vorteilhaft

P. MÜLLER-KAAS

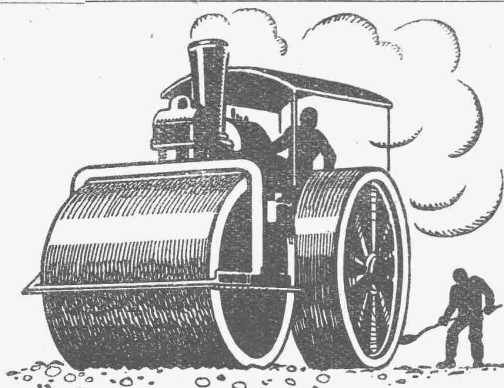
Hobelwerk Altstetten (Zeh.)

Telephon Uto 51.56

Alfr. Schmidweber's Erben A.-G.

Dietikon - ZÜRICH - Luzern

Innen- und Aussendekorationen
in poliertem Marmor und Granit



SCHWEIZ. STRASSENBAU-
UNTERNEHMUNG A.G.

BERN

LAUPENSTR. 8
TEL.: BOLLWERK 84.83

ZÜRICH	LAUSANNE	OLTEN	ALPNACH
STEINWIESSTR. 40	RUE D'ETRAZ 20	SOLOTHURNERSTR. 4	BAHNHOFPLATZ
TEL.: H. 48.81	TEL.: 20.28	TEL.: 7.88	TEL.: 7

Oberflächenteerungen



Das lästige
und zeitraubende
Zerschneiden der

**Drahtziegel-
Rollen**

fällt weg. Die

Schweiz. Drahtziegel-
Fabrik A.-G., Lotzwil
liefert

**Drahtziegel-
Streifen**

in allen Breiten.

Muster und Preislisten verlangen

Goldene Medaillen:
Bern 1914, Barcelona 1921
Burgdorf 1924

BAUKONTOR BERN A.-G.

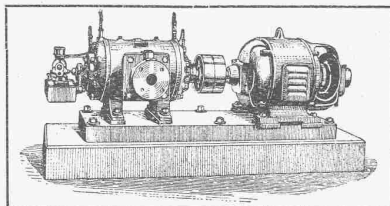
BUREAUX: Bundesgasse 20 - HAUPTLAGER: Liebfeld - DETAILLAGER: Linde

REICHHALTIGES LAGER IN SÄMTLICHEN BAUMATERIALIEN, WIE:

BINDEMittel, ZIEGEL u. BACKSTEINE, CEMENTSTEINE und CEMENTROHRE. BODEN- u. WANDPLATTEN. STEINZEUG- TRÖGE, -STANDEN und RÖHREN.	HOLZ, Gerüst-, Klotz- und Verschalungs- bretter. HOBELWAREN. BAUEISEN, T-, U- und DYP. RUNDEISEN, Lagerlängen und bearbeitet.	GUSSEISERNE KANALISATIONSARTIKEL. SANITÄRE ARTIKEL: Schüttsteine, Badewannen, Closets, Schüsseln. ETERNITPLATTEN und BEDACHUNGEN.
---	--	--

BURCKHARDT

Kolben- und Rotations-
Maschinen
50 jährige Erfahrung



Riemenantrieb oder direkte
Kupplung mit Motoren
Erstklassige Ausführungen

KOMPRESSOREN — VAKUUMPUMPEN

MASCHINENFABRIK BURCKHARDT A. G. BASEL

Für die
Internationale Ausstellung Basel
(Juli-September 1926)

Schumann
Modelle

„Das ist
Qualitäts-
Arbeit!“

**Modelle
jeder Art**
A. Schumann / Düsseldorf /
Fabrik für Feinmechanik.
Gegründet 1882.
Viele höchste Auszeichnungen

(u. a. PARIS 1900, BRUSSEL 1910; ZWEI GRAND PRIX).

Referenzen erster Schweizer-Firmen.

INGENIEUR-VERTRETER:

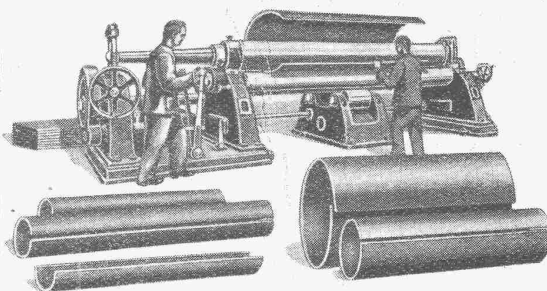
W. THIELE, Uraniastr. 20, ZÜRICH.

MASCHINENFABRIK WEINGARTEN

vorm. Hch. Schatz
A. — G.



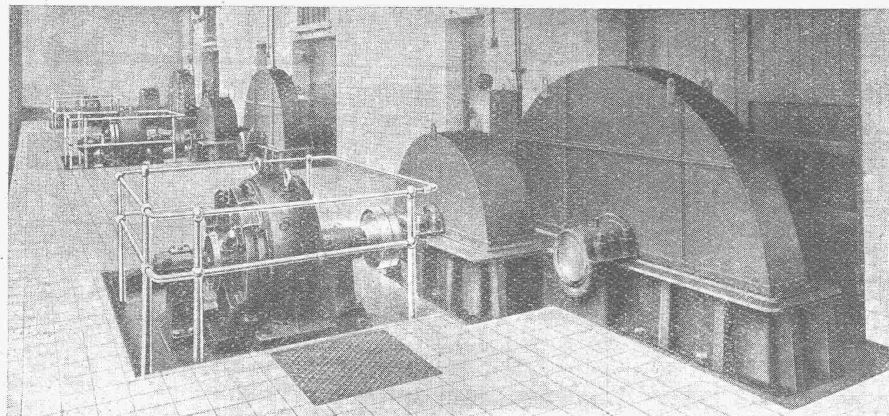
Weingarten =
Württbg.



Dreiwalzen Blech-Rund- oder Biegemaschine
zum zylindrischen und konischen Einrollen von Kesselschüssen, Rohren,
Behältern u.s.w. für Bleche bis zu 25mm Dicke bei 4000mm größter Breite,
mit maschineller Höhenverstellung und Kippvorrichtung der Oberwalze.

Neueste Konstruktion. Hohe Arbeitsgeschwindigkeit. Erstklassige Bearbeitung. Bequeme Bedienung.

J50



Maag-Zahnräder A.-G.
Zürich

ZAHNRÄDER
FÜR ALLE
VERWENDUNGSZWECKE

*

KOMPLETTE REDUKTIONS- UND
TOUREN-ERHÖHUNGS-GETRIEBE
ZAHNRADPUMPEN

Brun & Cie
Nebikon
 Telegr.: BrunNebikon Teleph. 12



Hebezeuge
 Ketten-, Stiften- und
 Baumaschinen-Fabrik

Moderne Hebezeuge

Flaschenzüge, Laufkatzen
 Laufwinden, Fusswinden
 Wellenböcke, Bauwinden
 Stockwinden, Wandwinden

sowie

Bindketten, Gallketten
 kalibrierte Ketten usw.

prompt und billig.

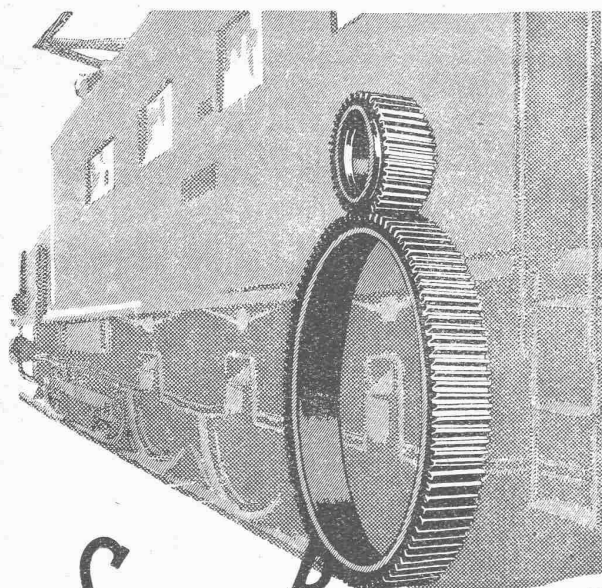
Stets grosser Lagervorrat in kurrenten
 Hebezeugen und Ketten

KITTLOSE GLASDACHER

System Zimmermann



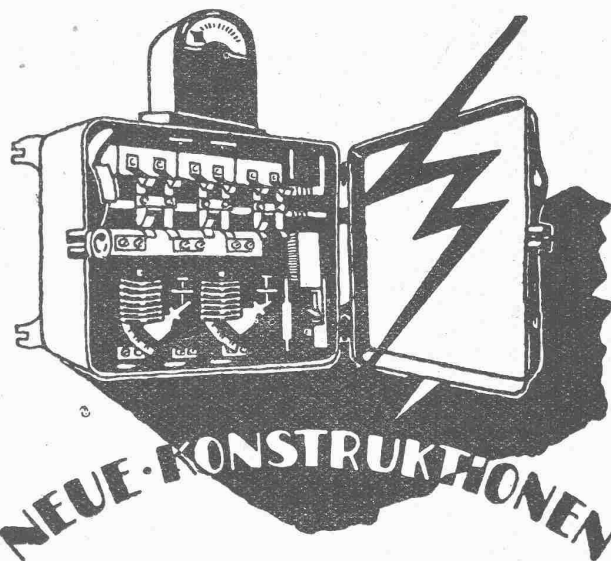
WALTHER & MÜLLER
 - BERN -



SAUTER, BACHMANN & C^{IE} ZAHNRÄDER-FABRIK-NETSTAL

Telephon Nr. 444

*Fabrikation von Zahnrädern für jeden
 Verwendungszweck. Langjährige Erfah-
 rungen in der Kraftübertragung ver-
 mittelst Zahnräder jeder Art
 Verzahnen eingesandter Radkörper
 Beratung und Kostenvoranschläge bereitwilligst.*



NEUE-KONSTRUKTIONEN

SCHALT-AUTOMATEN- SICHERUNGS-KASTEN HAUSANSCHLUSS-KASTEN SCHWIMMER-SCHALTER	SCHALT-KASTEN STROMBEGRENZER- FERN-SCHALTER GUSSGEKAPSELTE- SCHALTBATTERIEN
--	---

MOVO A.-G. VEVEY
 FABRIK · ELEKTR. APPARATE
 TELEPHON 696 TELEGRAMM · MOVO.

Spezialbeton AG Kunststeinwerke vormals Karl Haug Staad [Kt. St. Gallen]

Unsere feuersichern Patent-Basaltolit-Treppen,

granithart und gleitsicher werden immer mehr bevorzugt, weil sie in jeder,
 auch fertigen Baute „freitragend“ einmontiert werden können.

Bereits 150 Anlagen erstellt - 20 größere Anlagen in Arbeit:

12 für die Mustermesse, 3 für Bau Krupp-Luzern, 1 für Ersparniskasse Olten, 1 für Schulhaus
 Huben-Frauenfeld, 1 für Kubelwerk St. Gallen, 1 für Kraftwerk Vernayaz, 1 für Geschäftshaus
 Bär-Weber, Luzern, 1 für Bell A.-G., Zürich, 1 Waisenanstalt Fischen.

Kostenlose Voranschläge mit Plan und allen Detail-Auskünften.

Gravitations- Oel-Filter

Vollständige Oelreinigung
 gewährleistet.

Keine Abgang-Oele mehr!

Unentbehrlich in wirtschaftlich
 hochstehenden Betrieben.

S. F. BOWSER & Co., Inc.
 Fort Wayne, Indiana, U. S. A.

GENERALVERTRETER:

F. A. VON MOOS,
 INGENIEUR

Reuss-Steg 3, LUZERN.

Therma

Elektrische Heisswasserspeicher für Badezwecke und komplette Warmwasserversorgungen

Robuste Bauart, Hoher Nutzeffekt, Sparsamer Betrieb

Therma A.G. Schwanden (Glarus)



**Martin Keller
& Co.**

**Wallisellen
(Zürich)**

Telephon 64 u. 119

GLANZ-ETERNIT

**Dekorative Wand- und Decken-
Verkleidung**

für Badezimmer, Toiletten, Korridore,
Treppenhäuser, Hallen, Küchen,
Verkaufs- und Industrie-Räume.

Matt glänzendes, dekoratives Platten-
material in überall passenden Farben;
auf jede Unterlage leicht montierbar.

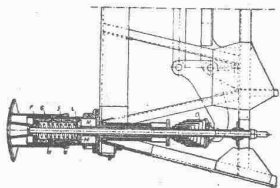
Glanz-Eternit & Niederurnen

Telephon No. 71

„RINGFEDER“, G. m. b. H., UERDINGEN-NIEDERRHEIN

Reibungspuffer für Normalbahnen, Sekundär- und
Strassenbahnen, f. Prellböcke u. Stossfänge jeder Art.

Für Auto
und
Autoanhänger



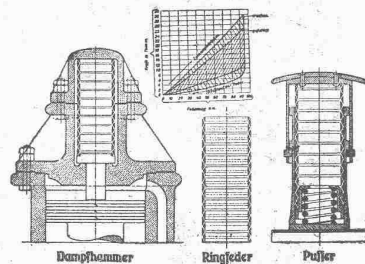
Stoss-verzehrend, Rücklauf nur noch ca. $\frac{1}{15}$ des
Stosses, ausserordentl. Schonung der Wagen, grösste
Annehmlichkeit für die Fahrgäste.

Die Ringfeder, ein neues Maschinen-Element.

Stossfang für die Aufnahme und Unschädlichmachung grosser Arbeitsein-
heiten bezw. Schwingungsdämpfung für alle Gebiete, z. B. Dampfhämmern,
Puffern, beim Abfangen von hydraulischen Stössen und Schlägen beliebiger
Grösse.

Vernichtung schädlicher Kraftauswirkungen an grossen Maschinenanlagen
jeglicher Art.

Erreichbare Federkräfte von 4 bis
100 Tonnen und darüber. Durch In-
einanderschachteln weitere Potenzie-
rung, erreichbare Federkräfte bis zu
200 Tonnen und darüber.



Dampfhämmer

Ringfeder

Puffer

Schweiz. Generalvertreter: **ING. G. WETZEL**, Techn. Bureau u. Lager, 1887 gegr., **ZÜRICH**, Registr. 6

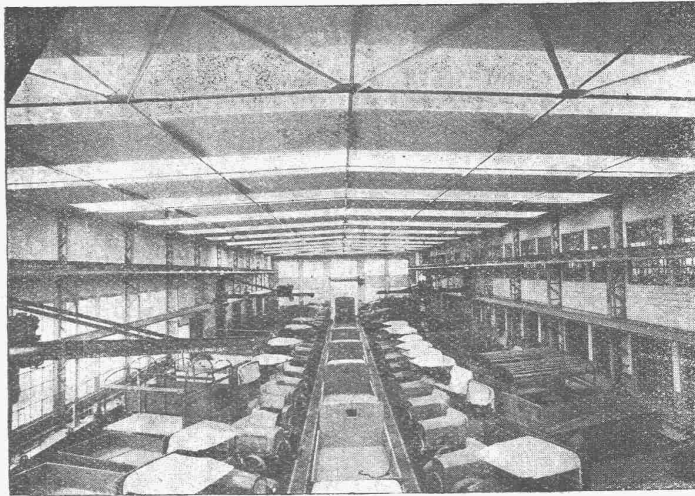
A.-G. der
Maschinenfabrik
VON

Theodor Bell & Cie.

Kriens-Luzern

Gegründet 1855

Carosseriehalle der
A.-G. Adolph Saurer, Arbon



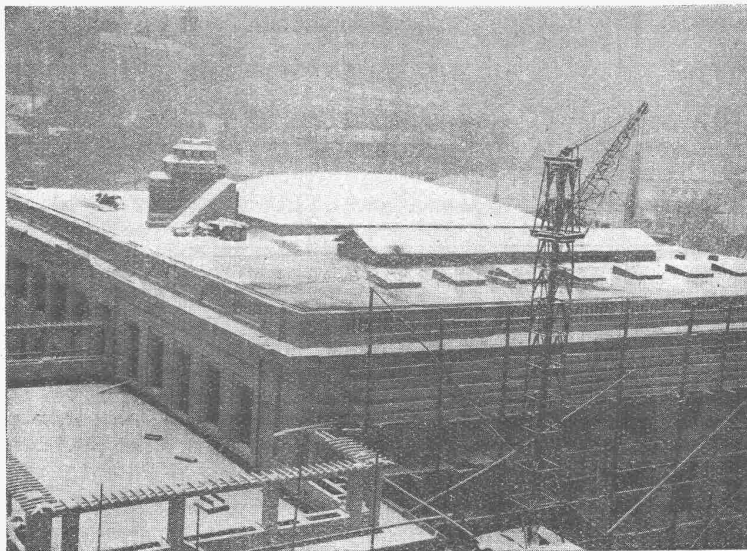
Innenansicht
Grundfläche 2750 m²

Eisenkonstruktionen für Fabrikbauten, Hallen, Werkstätten, Bahn- und Strassenbrücken; Stauwehnanlagen; Masten und Tragwerke für elektrische Leitungen; Kesselschmiedearbeiten aller Art; Druckleitungen für Wasserkraftwerke; Eiserne Behälter; Autogene und elektrische Schweissungen.

Asphalt-Emulsion A.-G. **Zürich**

Hafnerstrasse 7

Unternehmung für Asphaltarbeiten



Mammutabdichtungen für Brücken,
Tunnels, Dächer, Terrassen, Fundamente,
Asphalt-Emulsion- und Eweol-Isolieranstriche,
Porolith-Mörtelzusatz,
Gussasphalt-Beläge.

Forst- und Landwirtschaftliches Institut in Zürich

Bauleitung: Prof. Dr. Gull, Architekt, Zürich
Unternehmung: Dr. Nowacki, Zürich

Abdeckung der Dachterrassen mit „Mammut“ 1400 m²

Ausgeführt durch Asphalt-Emulsion A.-G.