

**Zeitschrift:** Schweizerische Bauzeitung  
**Herausgeber:** Verlags-AG der akademischen technischen Vereine  
**Band:** 87/88 (1926)  
**Heft:** 13

## **Werbung**

### **Nutzungsbedingungen**

Die ETH-Bibliothek ist die Anbieterin der digitalisierten Zeitschriften auf E-Periodica. Sie besitzt keine Urheberrechte an den Zeitschriften und ist nicht verantwortlich für deren Inhalte. Die Rechte liegen in der Regel bei den Herausgebern beziehungsweise den externen Rechteinhabern. Das Veröffentlichen von Bildern in Print- und Online-Publikationen sowie auf Social Media-Kanälen oder Webseiten ist nur mit vorheriger Genehmigung der Rechteinhaber erlaubt. [Mehr erfahren](#)

### **Conditions d'utilisation**

L'ETH Library est le fournisseur des revues numérisées. Elle ne détient aucun droit d'auteur sur les revues et n'est pas responsable de leur contenu. En règle générale, les droits sont détenus par les éditeurs ou les détenteurs de droits externes. La reproduction d'images dans des publications imprimées ou en ligne ainsi que sur des canaux de médias sociaux ou des sites web n'est autorisée qu'avec l'accord préalable des détenteurs des droits. [En savoir plus](#)

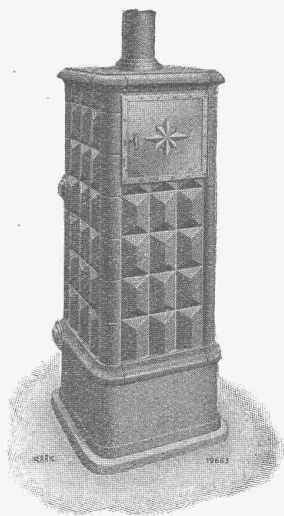
### **Terms of use**

The ETH Library is the provider of the digitised journals. It does not own any copyrights to the journals and is not responsible for their content. The rights usually lie with the publishers or the external rights holders. Publishing images in print and online publications, as well as on social media channels or websites, is only permitted with the prior consent of the rights holders. [Find out more](#)

**Download PDF:** 20.01.2026

**ETH-Bibliothek Zürich, E-Periodica, <https://www.e-periodica.ch>**

# Zentralheizung der Kleinwohnung



## Der neue Zimmerheizofen „DERRIC“

Ein Besteller schreibt:

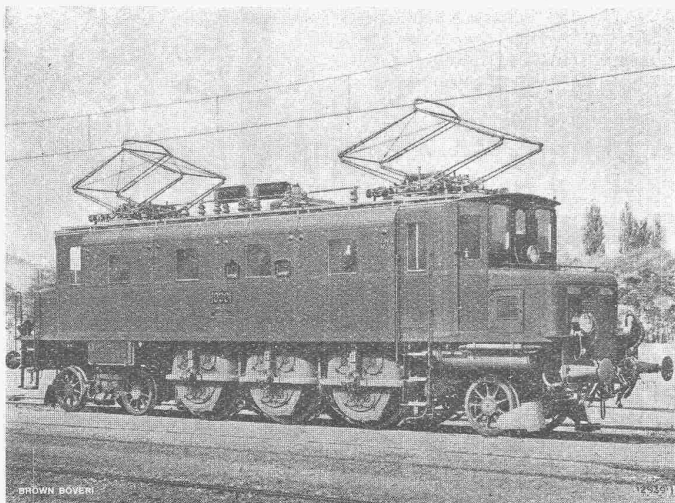
„ . . . . Die ganze Anlage hat sich während der kalten Tage dieses Winters aufs beste bewährt. Ohne Mühe kann man, auch bei den kältesten Aussentemperaturen, in allen 7 Räumen, welche die Heizung bedient, Zimmertemperaturen erzeugen, die den verwöhntesten Ansprüchen genügen . . . .

Sehr geschätzt wird . . . . das Kochrohr . . . .

Der Heizkessel ist entschieden schöner als die Dutzendöfen, wie man sie in den Wohnräumen gemeinhin antrifft . . . .“

**GEBRÜDER SULZER, Aktiengesellschaft, WINTERTHUR**

# B B C



Einphasen-Schnellzuglokomotive mit Einzelachs Antrieb, Bauart Brown Boveri, Typ 2C1 für die Schweizerischen Bundesbahnen.

## Elektrische Bahnen

### LOKOMOTIVEN MIT EINZELANTRIEB BAUART BROWN BOVERI

Vollständige Gleichmässigkeit der Drehmomentübertragung zwischen Motor und Triebad,  
Ruhiger Gang der Lokomotive,  
Geringste Zahnradabnützung,  
Geringster Bandagenverschleiss,  
Leichte Zugänglichkeit von Lager, Kollektoren und Bürstenhalter,  
Hoher mechanischer Wirkungsgrad,  
Leichte Seitenverstellbarkeit u. Radialeinstellung der Achsen,  
Geringe Abnützung der Geleise,  
Kleiner Oelverbrauch,  
Geringe Unterhaltungskosten.

**A.G. BROWN, BOVERI & C<sup>IE</sup> BADEN (SCHWEIZ)**  
Verkaufsbureaux: Baden, Basel, Bern, Lausanne

## Submissions-Anzeiger

Termin	Auskunftsstelle	Gegenstand
30. März	A. Berchtold, Zürcherstr. 74, Dietikon	Sämtliche Bauarbeiten für die Kirchen-Renovierung in Weiningen (Zürich)
6. April	Bauabteilung S. B. B., Kasernenstr. 103, Zürich	Erstellung eines Personendurchgangs im Bahnhof Ziegelbrücke
6. "	Obering. der Rhät. Bahn, Chur	Erarbeiten, Maurerarbeiten für Unterführungen usw. im Bahnhof Chur
7. "	Abt. für Elektrifikation S. B. B., Bern	Rohbauarbeiten für das Dienstwohnhaus des Unterwerks Rapperswil
10. "	Merletti, Wehntalerstr. 97, Zürich 6	Sämtliche Bauarbeiten für ein Einfamilienhaus in Zürich 6

## Korksteinplatten aus Dilatit-Kork

sind das wirkungsvollste und haltbarste Isoliermittel zum Schutze gegen Kälte, Wärme, Schall und Feuchtigkeit in Hochbauten.

### Dilatit ist veredelter Kork

Prospekte, Muster und fachkundige Ratschläge prompt und kostenlos durch die Fabrikantin:

## WANNER & Co., A.-G., HORGEN

*Ingenieur-Schule*



**TECHNIKUM STRELITZ i. Meckl**  
Hoch- u. Tiefbau, Eisen- u. Betonbau, Maschinenbau, Elektrotechnik, Heizung, Billiger Aufenthalt, Programm umsonst.

**GARANTIE**  
années **10** Jahre

La Toiture  
**IDÉALE**  
Pour Usines,  
Garages,  
Chalets,  
etc. etc.

**ROK** Die  
**IDÉALE**  
**BEDACHUNG**  
für Fabriken,  
Garagen, Chalets, usw.

Éranchéité.  
Légèreté.  
Économie.

Wetterfest.  
Leicht.  
Sparsam.

**TRISTAR S A**  
Genève

### GUTEHOFFNUNGSHÜTTE

Abteilung: Gelsenkirchen

## Drahtseile

in allen gebräuchlichen Abmessungen u. bewährten Ausführungen bis zu den höchsten Festigkeiten, Drahtlitzen u. Kordeln, besonders verschlossene u. halbverschlossene Seile für Luftseilbahnen, Schachtführungen u. Kabelluftbahnen. Flachlitze u. drallfreie Abteufseile, Bremsseile, Streckenseile, Kran- u. Aufzugseile, hanfumsponnene Drahtseile.

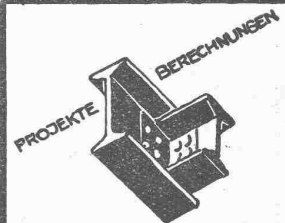
Alleinvertretung:

**Maschinen - Aktien - Gesellschaft**  
**BERN**

Riemen-  Fabrik

**Gut & Co**  
**ZÜRICH**

**Erfindungs-Patente**  
Marken-Muster-  
& Modell-Schutz im In- u. Ausland  
**H. KIRCHHOFFER** vormals  
**Bourry-Séquin & Co. ZÜRICH**  
1880  
Gegründet



**EISEN**  
**KONSTRUKTION**  
KITTLÖSE  
GLASBEDACHUNGEN  
BAU- & KUNST-  
SCHLOSSERARBEITEN  
**GEBR. TUCHSCHMID**  
**FRAUENFELD**

### Aktiengesellschaft für Tiefbohrtechnik und Maschinenbau

vormals **TRAUZL & Co., WIEN XXI/8, Scheydgasse**

Telegr.-Adr.: Bohrtechnik Wien

Telephon 10-5-45Ser.

**Fabrikation v. Schurf- u. Tiefbohr-Einrichtungen aller Systeme**  
für alle Zwecke, Tiefen und Durchmesser  
in jahrzehntelang bewährter und bekannt erstklassiger Ausführung

# KORK

PLATTEN  
SCHALEN  
SCHROT

GEGEN: KÄLTE  
WÄRME  
SCHALL

DIPLOLITH u. CEMENTSTEIN-FABRIK E. G.

## KÄPFNACH-HORGEN

INGENIEURBUREAU

**G. SCHNEIDER, dipl. Ingenieur**

Nachfolger von Dr. ing. Bertschinger

Bahnhofstrasse 57

Telephon: Selmau 81.16

**ZÜRICH**

Strassenbau, Wasserbau, Eisenbeton etc.

Projekte, Bauleitung, Gutachten



PERSONEN  
u. LASTEN  
**AUFZÜGE**  
KRANEN  
FLASCHENZÜGE  
MOTOREN  
1/100-60 PS

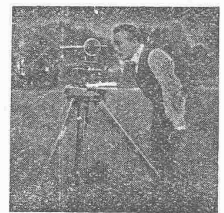
**SCHINDLER & CO**  
LUZERN  
GEGRÜNDET  
1874

BEWAHRTER

# Euböolith

**BELAG**SEIT 25 JAHREN ÜBER 8000000 m<sup>2</sup> AUSGEFÜHRT**EUBÖOLITHWERKE A. G. OLTEN**INGENIEUR-BUREAU  
**Alfred Frick**Bürglistr. 28 **ZÜRICH 2** Tel. Sel. 44.29Strassen-, Wasser-  
und Eisenbahnbau

Gegründet 1907



Für wetterfeste  
**FARBIGE  
FASSADEN**

eignen sich nur die  
seit Jahrzehnten  
bestens bewährten

## KEIM'SCHEN MINERALFARBEN

Preisliste und neue  
Farbkarte 1926 beim  
Generaldépôt für die Schweiz**Chr. Schmidt & Zürich**47 Hafnerstrasse 47  
Telephon: Sel. 39.16

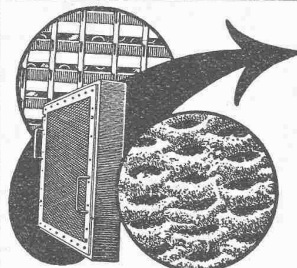
## Maschinen-Oele jeder Art

Transformatoren-Oele  
Elektromotoren-Oele  
Dampfzylinder-Oele  
Luftkrompressoren-Oele  
Kugellager-FettSchalter-Oele  
Turbinen-Oele  
Automobil-Oel  
Motorwagenfett  
CarbolineumKonsistente Fette  
Boden-Oel  
Bodenwischse  
Schmierseife  
Wasserlösliches Bohrröl

Auto-Benzin

etc. etc.

Auto-Benzin

**R. Dietrich & Co. A.-G., Zürich**Telephon:  
Uto 5042Goldene Medaille  
Zürich 1894 Bern 1914

## Pat. VISCIN=Luftfilter

für Lüftungs- und Heizungs-Anlagen, Turbogeneratoren,  
Kompressoren, Motoren usw.**BESTES FILTER DER GEGENWART****3000 Anlagen mit 55 Millionen Stundenkubikmeter**  
ausgeführt. Glänzende Resultate.

Broschüre No. S 304 kostenlos.

## VENTILATOR A.-G., STÄFA

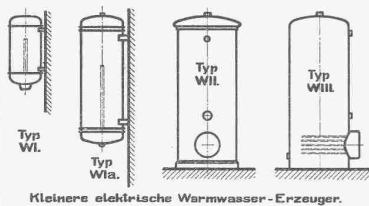
FRÜHER F. WUNDERLI, USTER UND A. KÜNDIG, ZÜRICH/BASEL.



**Minerva** Zürich  
 Rasche u. gründl. **Maturität**svorber-  
 reitung  
**Handelsdiplom**  
*Examenerfolge: Von 98 zu den staatlichen Prüfungen angemeldeten regulär Studierenden bestanden seit Frühjahr 1924 bis zum Herbst 1925 95 ihre Examen*

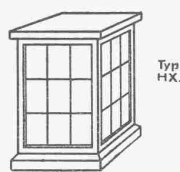
## Oberrauch & Milentz, Davos

### Elektrische Warmwasserbereitung.

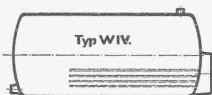


Kleinere elektrische Warmwasser-Erzeuger.

### Elektrische Heizung.



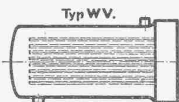
Elektr. Heizöfen mit trockener Wärmespeicherung.



Elektr. Warmwassererzeuger mit Speicherung.

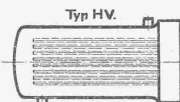


Elektr. Heizkessel für Warmwasserheizung mit Speicherung.

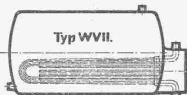


Elektrische Warmwassererzeuger ohne Speicherung.

### Unsere Erzeugnisse.



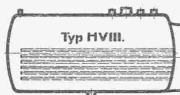
Elektr. Heizkessel für Warmwasserheizung ohne Speicherung.



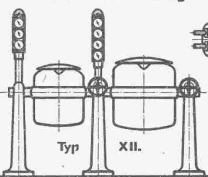
Warmwassererzeuger durch elektrische u. Dampf- oder Warmwasserheizung.



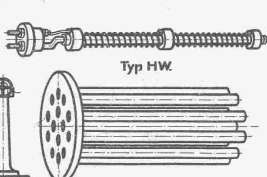
Speicherkessel für alle Zwecke.



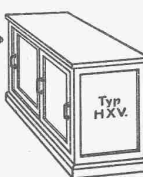
Elektr. Heizkessel für Dampfheizung.



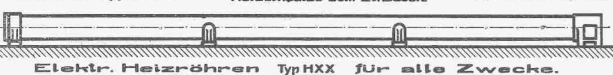
Elektrische Kippkessel.



Einzelne elektrische Heizsätze zum Einbauen.



Elektr. Wärmeschränke.



Elektr. Heizröhren Typ HXX für alle Zwecke.

**MRs Kettenfräser**  
 TYPE KF.  
**VORTEILE:**  
 Tisch in der Höhe, seitlich u. schräg verstellbar.  
 2 Anschlaglineale, wovon eines verstellbar.  
 Schonung der Fräserkette durch automatische Auslösung im Leerlauf.  
 Bearbeitet alle- auch astreiche-Hölzer, da gefühlsmässige Betätigung der Fräserkette.  
 Antrieb direkt oder von der Transmission.

RT. RINDEL  
**MASCHINENFABRIK RAUSCHENBACH A.G.**  
 GEGR. 1842 SCHAFFHAUSEN (SCHWEIZ).  
 Spezialfabrik für moderne Holzbearbeitungs- und Sägereimaschinen

## INGENIEUR-BUREAU

für

Konstruktionen in Eisenbeton,  
 Holz und Eisen

**A. WICKART & CO**

Torgasse 6 Tel. Hottingen 64.99 Zürich 1

Projekte, Ausführungen, Expertisen,  
 Gutachten, Statische Berechnungen,  
 Brücken, Silo, Foundationen,  
 Decken aller Systeme.

## Für Bauunternehmer:

Nachstehende, in **Sieben-Wangen** am Zürichsee lagernde Materialien, sind zu äusserst günstigen Bedingungen abzugeben:

### Doppel-T-Träger,

gebraucht, gut erhalten, NP 26, 32, 34, 36, 40 und 45 in Längen von 7 bis 10 m.

### Grosse Posten Blechtafeln,

ca. 2980 × 1480, Blechstärke 3 × 4 mm.

### Bauklammern, Bauschrauben.

In Basel lagernd:

**Verzinkter u. blanker Ausschussdraht in Ringen, Riemenscheiben, Maschinenbestandteile, Transmissionen etc.**

Interessenten belieben sich zu wenden an:

**OSCAR LEVY & Co., BASEL 18 - Altsen und Altmalle.**

## Ingenieurbureau F. BOESCH

Nachfolger von L. Kürsteiner

Pellikanstrasse 3 - **ZÜRICH** - Tel. Selnau 52.23

Projekte, Kostenberechnungen, Bauleitungen  
 Expertisen und Gutachten  
 für

Hoch- und Niederdruck-Wasserkraftanlagen, Schiffsanlagen  
 Kanalisations- und Kläranlagen, Wasserversorgungen  
 Brückenbauten etc.



die teerfreie

das vorzügliche

**Dauerbedachung**

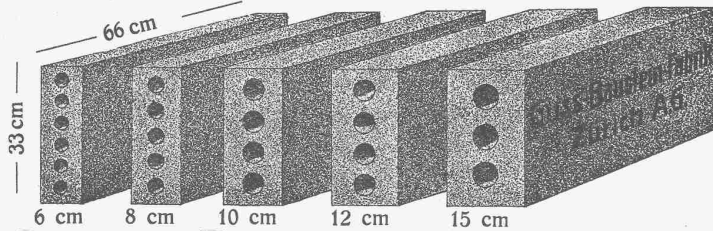
**Isoliermaterial**

DACHPAPPEN - FABRIK

**E. BECK, PIETERLEN BEI BIEL**

# Längsgelochte Schlackensteine

(Eingetragene Marke)



Anerkannt  
vorzügliches Baumaterial für alle Arten Hoch-  
bauten, insbesondere für **Zwischenwände**,  
und **Hintermauerungssteine**.

Für **Fassadenmauerwerk Spezialsteine**.

Verkauf direkt durch uns.

**Guss - Baustein - Fabrik Zürich A. G., Zürich.**



**Silvo - Platten**

sind

imprägnierte, wasser-  
abweisende  
Holzfaserstoff-Platten  
für

**Bau- und  
Möbel-Schreinerei**  
Alleinige Fabrikanten:  
**Eternit Niederurnen**

**Isoliertorf**

verdrängt

Schlackenauffüllung, weil bes-  
ser, leichter und billiger.  
Verlangen Sie bemusterte  
Offerte.

**A. Sauter  
WIL (St. Gallen).**



**Kittlose  
Glasdächer**  
GEWALZTE  
EISENSPROSSE „WEMA“  
**MARTIN KELLER & CO**  
GLASDACHFABRIK  
WALLISELLEN-ZÜRICH



**Sicherheits-Sprengstoffe**

**Aldorfit und Gelatine-Aldorfit**

sowie sämtliche Spreng-Ütensilien

**Betonmischer, Steinbrecher, Hebezeuge,  
Turmdrehkrane, Kompressoren, Strassen-  
Walzen, Teerungsapparate, Bauwerk-  
zeuge, etc., etc.**

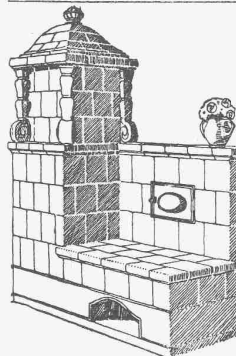
**ROBERT AEBI & CIE., A.-G., ZÜRICH I**

INGENIEURBUREAU-MASCHINENFABRIK

TRADUCTIONS TECHNIQUES

par

HUBER, Case postale 2188, ZÜRICH (Seidengasse)



Die

**Zentral-Heizung**

kombiniert mit Kachelofen, unser paten-  
tiertes System, ist wirtschaftlich die beste  
Heizart für Einfamilienhaus und  
Etagenwohnung.

Prima Referenzen.

**FRITZ LANG & Co., ZÜRICH 3**

Zentralheizungen u. sanitäre Anlagen  
Manessestr. 190 Teleph. Selnau 26.83

Technische

**Photographie**

Spezialität:

**Architekturaufnahmen**

Konstruktionen, Maschinen

Zeichnungen u. Pläne

Katalog-Aufnahmen

**H. Wolf-Bender**

Zürich

16 Kappelerstrasse 16

**Der kleine Brockhaus**

Handbuch des Wissens in einem Bande. Ueber 54,000 Stichwörter auf etwa  
800 dreispaltigen Textseiten mit 6000 Abbildungen im Text und 87 einfarbigen  
und bunten Tafeln und Kartenseiten, sowie 36 Übersichten und Zeittafeln. Bisher  
hat noch kaum je ein **Konversationslexikon** in einem Bande so vielseitiges  
Wissen geboten. Preis in Halbleinen gebunden Fr. 28.75, in Halbleder Fr. 37.50.

**Meyers Geographischer Handatlas**

5. gänzlich umgearbeitete Auflage. Mit 92 Haupt- und 99 Nebenkarten, sowie  
alphabetischem Namensverzeichnis (Seitenformat 16 : 24,5 cm). In Ganz/leinen  
gebunden Fr. 30.—. Der Atlas ist vollständig neu bearbeitet. 24 Blätter sind  
ganz neu gestochen. Das Ortsverzeichnis enthält 65,000 Nachweise. Die Hand-  
lichkeit ist unübertroffen. Beide Werke  
gehören in jede Bibliothek.  
Wir liefern jedes dieser beiden Werke  
auch gegen Monatszahlungen von  
mit 10 % Teilzahlungszuschlag, der bei der Barzahlung natürlich fortfällt. Bitte  
nachstehenden Bestellschein zu benutzen.

**NUR 4 FR.**

Buchhandels-A.-G. Zürich, Uraniast. 26 - Postscheck VIII, 10902

**Bestellschein:**

Ich bestelle bei der Buchhandels-A.-G.,  
Zürich, Uraniast. 26, laut „Schweizer, Bauzeitung“: **Der kleine  
Brockhaus** in einem Band, in Halbleinen gebunden Fr. 28.75, in  
Halbleder Fr. 37.50; **Meyers Geographischer Handatlas**, 5. Auf-  
lage, in Ganzleinen Fr. 30.—, gegen bar — gegen Monatszah-  
lungen von Fr. 4.— für jedes Werk mit 10 % Teilzahlungszuschlag.  
Der ganze Betrag — die 1. Rate — folgt gleichzeitig — ist nach-  
zunehmen. (Nichtgewünschtes streichen.)

Ort und Datum:

Name u. Stand:



Schweizerische Elektrizitätsfirma  
sucht

**Elektro-Ingenieur**  
als

## Abteilungsvorstand

für den **Gross-Elektromaschinenbau** (Wechselstrom und Gleichstrom), ferner:

je 1 **Berechnungs-Ingenieur** für Wechselstrom- u. Gleichstrom-Maschinen;

2 bis 3 **Konstrukteure** mit langjährigen Erfahrungen im Bau elektrischer Gross-Maschinen.

Es können nur erstklassige Kräfte berücksichtigt werden. Angebote mit Lebenslauf, Lichtbild, Zeugnisabschriften unter Chiffre Z. J. 903 an

Rudolf Mosse, Zürich.

## Kraftwerke Oberhasli A.-G. Innertkirchen

## Bau - Ausschreibung

Die unterzeichnete Bauleitung eröffnet freie Konkurrenz über die Ausführung der Tiefbau-Arbeiten für die

**Spitallamm Sperre mit 340 000 m<sup>3</sup> Mauerwerk**

**Seeufereggsperre mit 66 000 m<sup>3</sup> Mauerwerk**

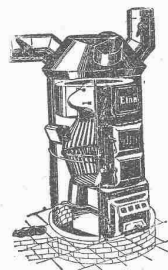
**Gelmersperre mit 90 000 m<sup>3</sup> Mauerwerk**

Die Submissions-Unterlagen können ab 31. März von der Bauleitung bezogen werden, gegen Hinterlage von 40 Fr. (Postcheck-Konto III 5593). Die Angebote sind bis zum **3. Mai** nächsthin, verschlossen und mit Aufschrift versehen an die **Kraftwerke Oberhasli A.-G., Innertkirchen**, einzureichen. Angebote, die erst nach dem 3. Mai 1926 der Post übergeben werden, fallen nicht mehr in Betracht.

Innertkirchen, den 27. März 1926

**Kraftwerke Oberhasli A.-G.**  
Bauleitung.

## ETNA-Heizung



vieltausendfach bewährt und ausgeführt, vereinigt die Vorzüge der Zentralheizung, mit gleichzeitiger Ventilation.

**Einzige rationelle Heizungsart** für Kirchen, Kapellen, grosse Säle, Fabrikräume, Kinos, Autogaragen etc.

**Modernisieren** alter, bestehender Luftheizungen.

Prospekt und Kostenvoranschläge kostenlos.

**Schmitt & Co., Basel**  
Güterstr. 87 - Tel.: Safran 47.30

## Verkauf von Kochkesseln.

Von Verwaltung werden folgende noch sehr gut erhaltene Apparate unter günstigen Bedingungen verkauft:

a) 3 bis 4 Stück gusseiserne Selbstkocher-Kippkessel à je ca. 450 Liter Inhalt, für Gasfeuerung konstruiert, Modell Schweizerische Gasapparate-Fabrik Solothurn.

b) 1 Suppen- oder Milchkochkessel, Modell Küppersbusch, mit Nickelschale, ca. 200 Liter Inhalt, für Niederdruckdampf, mit Wasserbad.

c) 1 gusseiserner Suppenkessel, Modell Ruef Bern, ca. 200 Liter Inhalt, für Niederdruckdampf, mit Wasserbad.

Anfragen unter Chiffre Z. F. 596 an

Rudolf Mosse, Zürich.

## GEBR. KERBER

Granitwerke

BÜCHLBERG

bei Passau

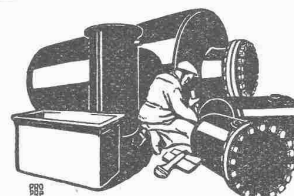
liefern raschest und in sorgfältiger Ausführung

**Werksteine**

für Hoch- und Tiefbau,

sowie **Gross- und Klein-Pflastersteine**

Mosaiksteine, Rand-, Leisten-, Grenz- und Bruchsteine.



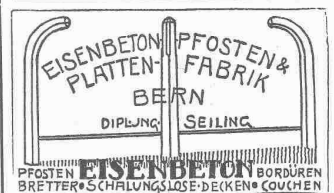
Blechwaren-Fabrik  
& Apparatebau-Anstalt  
**Sch. Bertram**  
Dögesenstrasse Basel Telefon 1196

## KITTLOSE GLASDACHER

System Zimmermann



**WALTHER & MÜLLER**  
- BERN -



## Gravitations- Oel-Filter

Vollständige Oelreinigung  
gewährleistet.

Keine Abgang-Oele mehr!  
Unentbehrlich in wirtschaftlich  
hochstehenden Betrieben.

**S. F. BOWSER & Co., Inc.**  
Fort Wayne, Indiana, U. S. A.

GENERALVERTRETER:

**F. A. VON MOOS,**  
INGENIEUR  
Reuss-Steg 3, LUZERN.

## Bau-Ingenieur,

Deutschschweizer, mit 14jähriger Praxis im Hoch- und Tiefbau (Wasserkraftanlagen), in leitender Stellung, sprachenkundig, theoretisch tüchtig, sucht Mitarbeit in Bauunternehmen mit Einlage bis 25,000 Franken. — Angebote unter „Glückauf“ Z. O. 794 an Rudolf Mosse, Zürich.

## BAUMANN, KOELLIKER & Co., A.-G., ZÜRICH 1

BAHNHOFSTRASSE - FUESSLISTRASSE 4

**Kontaktleitungen für elektrische Bahnen**





Brauchen Sie

## Rolladen

irgend welcher Art für Auto-Garagen, Schau-fenster, Tore u. Türen zu Magazinen u. Bu-reaux, ferner für Fen-ster von Villen, Verwal-tungsgebäuden etc., so wenden Sie sich an die

**HARTMANN & CIE.**

Fabrik für Stahlblech- und Holzrolladen

**Biel - Bienne**

## Bauingenieur,

35 Jahre alt, mit vieljähr. Bau-u. Bureaupraxis auf Eisenbeton, guter Statiker u. Konstrukteur, deutsch, französisch u. spanisch sprechend, mit guten Umgangs-formen u. selbständig in Massen-u. Kostenberechnung, **sucht** ent-sprechende Stelle in solid. Un-ternehmen im In- od. Ausland. Suchender würde sich evtl. mit 20-30,000 Fr. aktiv beteiligen. Offerten unter Chiffre B. W. 2114 an **Rudolf Mosse, Basel.**

## Zu verkaufen! Seltene Occasion!

3 Tonnen

## Dürkopp Lastwagen,

sehr wenig gefahren u. in ganz flottem Zustande zum Kassapreis von Fr. 6000.—. Adresse:

**E. Schaffroth, Dübendorf.**

## Rapport- Bücher

O.  
**Hartmann  
& Cie.  
ZÜRICH  
Bücher-Fabrik**

## Offert- Umschläge

O.  
**Hartmann  
& Cie.  
ZÜRICH  
Bücher-Fabrik**

## Gesucht

in Bauleitungsbureau einer gros-sen Wasserkraftanlage

## Maschinen- Ingenieur

geschäftsgewandt, mit guter all-gemeiner Praxis u. Kenntnissen in Konstruktion von Turbinen u. Abschlussorganen. — Offerten unter Chiffre Z. B. 858 an **Rudolf Mosse, Zürich.**

## Bautechniker

Dipl. Winterthur, mit In- und Auslandpraxis, perfekt deutsch und französisch, wünscht Engage-ment auf Architektur-Bureau. Offerten unter Chiffre Z. O. 841 an **Rudolf Mosse, Zürich.**

## Italienisch

geläufig in 2 bis 3 Monaten **Mod. Sprachen - Schule** Dr. AUGUSTIN, LUGANO.

Zur Entwurfsbearbeitung und späteren Bauführung für grösseren Neubau wird bei sofortigem Antritt jüngerer, energischer

## Bautechniker

(Architekt) in Architekturbureau der Ostschweiz **gesucht.** Ange-bote mit Gehaltsansprüchen und Zeugnissen unter Z. U. 760 an **Rudolf Mosse, Zürich.**

## Patent-Verkauf od. Lizenz-Abgabe.

Die Inhaberin des schweizeri-schen Patentes Nr. 102788 vom 6. März 1923, betreffend:

„Anzeigemechanismus für Pendelwagen“, wünscht das Patent zu verkaufen, in Lizenz zu geben oder ander-weitige Vereinbarungen für die Fabrikation in der Schweiz ein-zugehen. — Anfragen befördert **H. KIRCHHOFER**

vormals Bourry-Séquin & Co., Ingenieur- und Patentanwalts-bureau in Zürich 1, Löwenstr. 51.

## Patent-Verkauf od. Lizenz-Abgabe.

Der Inhaber des schweizeri-schen Patentes No. 100274 vom 7. Januar 1922, betreffend:

„Kegelschiebersteuerung für Verbrennungskraft-maschinen“,

wünscht das Patent zu verkaufen, in Lizenz zu geben oder ander-weitige Vereinbarungen für die Fabrikation in der Schweiz ein-zugehen. — Anfragen befördert **H. KIRCHHOFER**

vormals Bourry-Séquin & Co., Ingenieur- und Patentanwalts-bureau in Zürich 1, Löwenstr. 51.

Die neue „RENA“-Klinge ist f. Gillette-Apparate etc. d. beste! Rasier starken Bart mindestens

## 20 MAL

Amerik. Art, Dutz. Fr. 2.75 frko., 3 Dutz. Fr. 7.—. Ia. versilb. Rasier-apparate, ff. Etui, 12 „Rena“-Kl. Fr. 4.50. **M. Scholz, Basel 2.**

# Bau - Ausschreibung

An der Kirche in Wil/Zch. werden folgende Reparatur-Arbeiten zur freien Bewerbung ausgeschrieben:

1. Neu-Verputz auf zwei Turmseiten;
2. Neu-Vergoldung eines Zifferblattes am Turm;
3. Neu-Eindecken des Chördaches.

Offerten sind zu richten an den Präsidenten der Kirchen-pflege Herrn Dav. Angst, Wil/Zch., der auch alle wünschbare Auskunft erteilt.

## INGÉNIEUR

en béton armé, ayant quelques connaissances d'architecture ainsi que pratique des chantiers, céli-bataire, 35 ans maximum, est demandé de suite pour l'étranger. Techniciens s'abstenir. Faire offre de service avec références, copie de certificats et photogra-phie sous P. 912 N. à

**Publicitas Neuchâtel.**

Der Inhaber d. schweizerischen Patentes No. 105285 vom 27. Dezember 1921 für „Maschine zum selbsttätigen Herstellen von Spiralbohrern“, wünscht in Ver-bindung zu treten mit Schweizer-fabrikanten zwecks Ausbeutung seiner Erfindung. Er wäre bereit, das Patent ganz oder teilweise zu verkaufen. Die Offerten sind zu richten an Herrn H. Chapon-nière, Patentanwalt, Genf.

## Zu vermieten

auf 1. April oder später in der Nähe des Stadtzentrums (Zürich) ca. 60 m<sup>2</sup> heller Parterreräum mit Keller, einteilbar. Sehr ge-eignet für Architektur- od. tech-nisches Bureau. Offerten unter Chiffre Z. A. 857 an

**Rudolf Mosse, Zürich.**

## Patent-Verkauf od. Lizenz-Abgabe.

Die Inhaberin des schweizeri-schen Patentes Nr. 94387 vom 17. Mai 1920, betreffend:

„Einrichtung zur Herstel-lung von röhrenförmigen Hohlkörpern aus plasti-schem Material“,

wünscht das Patent zu verkaufen, in Lizenz zu geben oder ander-weitige Vereinbarungen für die Fabrikation in der Schweiz ein-zugehen. — Anfragen befördert **H. KIRCHHOFER**

vormals Bourry-Séquin & Co., Ingenieur- und Patentanwalts-bureau in Zürich 1, Löwenstr. 51.

## Patent-Verkauf od. Lizenz-Abgabe.

Der Inhaber des schweizeri-schen Patentes Nr. 108257 vom 5. April 1923, betreffend:

„Spulenantriebsvorrichtung für Vorsplinnmaschinen“,

wünscht das Patent zu verkaufen, in Lizenz zu geben oder ander-weitige Vereinbarungen für die Fabrikation in der Schweiz ein-zugehen. — Anfragen befördert **H. KIRCHHOFER**

vormals Bourry-Séquin & Co., Ingenieur- und Patentanwalts-bureau in Zürich 1, Löwenstr. 51.

## INGENIEUR

oder Tiefbautechniker findet Anstellung. — Ingenieurbureau **M. Keller-Merz, Aarau.**

Komplette Einrichtung einer **Kalksandstein-Fabrik** mit 3 Pressen u. 1 Derrickkran mit Greifer **billig zu verkaufen.** Offerten unter A. G. 223 an **Rudolf Mosse, Magdeburg (Deutschland).**

## Einige erstklassige neue THEODOLITE

wegen Liquidation spottbillig zu verkaufen. **A. Steinbrüchel, Ing., Zürich 7, Fröbel-strasse 16.**



## Hanfseile Drahtseile

Gerüststricke, Spitzstrangen, Maurerschnüre usw. beziehen Sie vorteilhaft bei

**E. & F. Bühler, Sellenrei Altstetten-Zürich.**

Offert. u. Muster gerne z. Diensten

## Patent-Verkauf od. Lizenz-Abgabe.

Der Inhaber des schweizeri-schen Patentes Nr. 96534 vom 7. März 1921, betreffend:

„Injektionsapparat für In-nenverbrunnungs-Motoren“, wünscht das Patent zu verkaufen, in Lizenz zu geben oder ander-weitige Vereinbarungen für die Fabrikation in der Schweiz ein-zugehen. — Anfragen befördert **H. KIRCHHOFER**

vormals Bourry-Séquin & Co., Ingenieur- und Patentanwalts-bureau in Zürich 1, Löwenstr. 51.

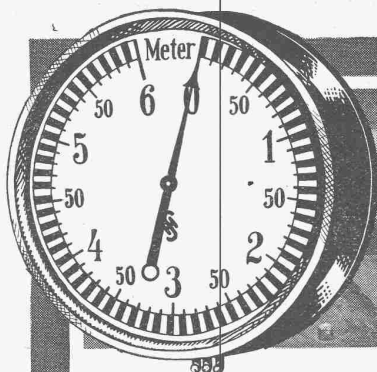
## Patent-Verkauf od. Lizenz-Abgabe.

Die Inhaberin des schweizeri-schen Patentes No. 89095 vom 28. April 1920, betreffend:

„Sicherheitsrasterapparat“, wünscht das Patent zu verkaufen, in Lizenz zu geben oder ander-weitige Vereinbarungen für die Fabrikation in der Schweiz ein-zugehen. — Anfragen befördert **H. KIRCHHOFER**

vormals Bourry-Séquin & Co., Ingenieur- und Patentanwalts-bureau in Zürich 1, Löwenstr. 51.





## *Elektrische Wasserstands-Fernmelder*

*Druckschrift auf Wunsch.*



**SIEMENS**

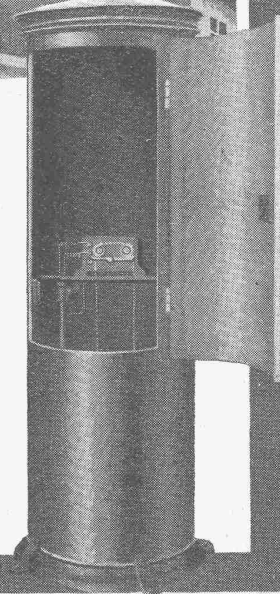
ELEKTRIZITÄT SERZEUGNISSE A.-G.

Abt. SIEMENS & HALSKE

Zürich

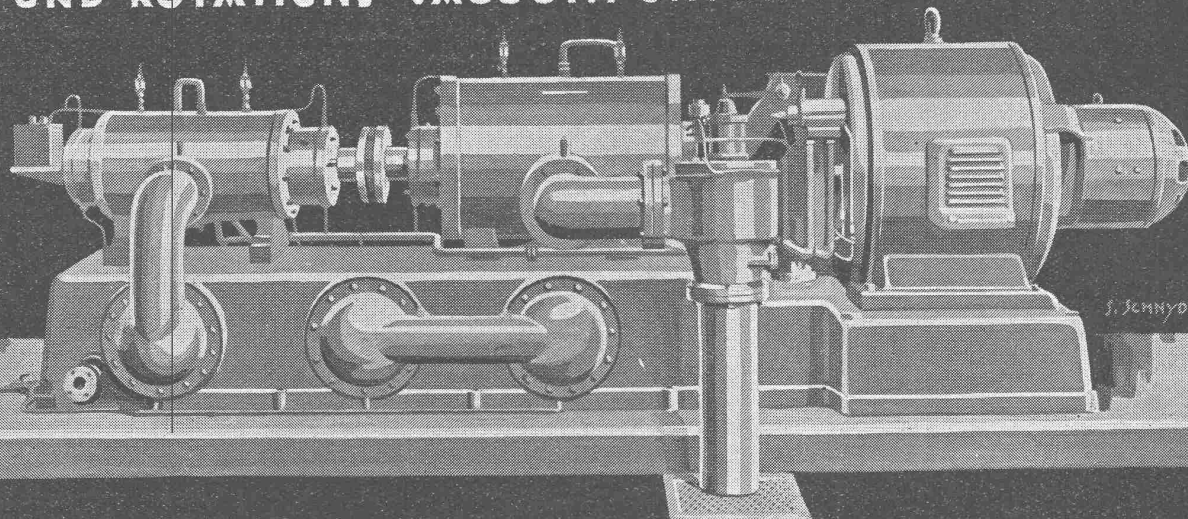
Bern

Lausanne



## **„WINTERTHUR“ KOMPRESSOREN**

UND ROTATIONS-VACUUMPUMPEN FÜR ALLE ZWECKE



S. SCHNYDER

**SCHWEIZERISCHE  
LOKOMOTIV-UND MASCHINENFABRIK  
WINTERTHUR**