

**Zeitschrift:** Schweizerische Bauzeitung  
**Herausgeber:** Verlags-AG der akademischen technischen Vereine  
**Band:** 87/88 (1926)  
**Heft:** 13

## **Werbung**

### **Nutzungsbedingungen**

Die ETH-Bibliothek ist die Anbieterin der digitalisierten Zeitschriften auf E-Periodica. Sie besitzt keine Urheberrechte an den Zeitschriften und ist nicht verantwortlich für deren Inhalte. Die Rechte liegen in der Regel bei den Herausgebern beziehungsweise den externen Rechteinhabern. Das Veröffentlichen von Bildern in Print- und Online-Publikationen sowie auf Social Media-Kanälen oder Webseiten ist nur mit vorheriger Genehmigung der Rechteinhaber erlaubt. [Mehr erfahren](#)

### **Conditions d'utilisation**

L'ETH Library est le fournisseur des revues numérisées. Elle ne détient aucun droit d'auteur sur les revues et n'est pas responsable de leur contenu. En règle générale, les droits sont détenus par les éditeurs ou les détenteurs de droits externes. La reproduction d'images dans des publications imprimées ou en ligne ainsi que sur des canaux de médias sociaux ou des sites web n'est autorisée qu'avec l'accord préalable des détenteurs des droits. [En savoir plus](#)

### **Terms of use**

The ETH Library is the provider of the digitised journals. It does not own any copyrights to the journals and is not responsible for their content. The rights usually lie with the publishers or the external rights holders. Publishing images in print and online publications, as well as on social media channels or websites, is only permitted with the prior consent of the rights holders. [Find out more](#)

**Download PDF:** 16.01.2026

**ETH-Bibliothek Zürich, E-Periodica, <https://www.e-periodica.ch>**

# SCHWEIZERISCHE BAUZEITUNG

WOCHENSCHRIFT FÜR ARCHITEKTUR / INGENIEURWESEN / MASCHINENTECHNIK

REVUE POLYTECHNIQUE SUISSE

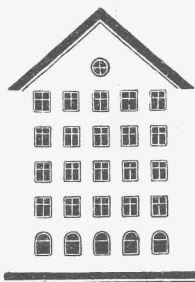
OFFIZIELLES ORGAN DES SCHWEIZER INGENIEUR- UND ARCHITEKTEN-VEREINS  
UND DER GESELLSCHAFT EHEMAL. STUDIERENDER DER EIDG. TECHN. HOCHSCHULE  
GEGRÜNDET 1883 VON ING. A. WALDNER / HERAUSGEGEBEN VON ING. C. JEGHER

Vereins-Mitglieder, beim Verlag, Schweiz 32 Fr.,  
Ausland 40 Fr. jährl.; Nicht-Mitglieder 40 bzw.  
50 Fr., postamtl. 30 Cts. mehr. / Einzel-Nr. 1 Fr.

VERLAG CARL JEGHER, ZÜRICH  
Dianastrasse Nr. 5 / In Kommission  
bei Rascher & Cie., Zürich u. Leipzig

Inserate durch RUDOLF MOSSE, Zürich, die  
viergespaltene Colonelzeile 50, Titelseite 80 Cts.,  
Anzeigen ausl. Ursprungs 60 Cts., Titelseite 1 Fr.

*Fenster*



*Grösstes Etablissement  
der Branche der Schweiz*

*Spezialität:  
Schiebefenster*

*Kiefer-Zürich*

*Zweighbureau:*

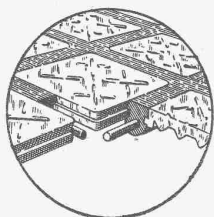
*Bern*

*Jungfraustrasse 20*

## Löhle & Kern A.-G. für Eisenbau, Zürich

Entwurf und Ausführung von

# Eisenkonstruktionen aller Art.



Begehbare Oberlichter aus

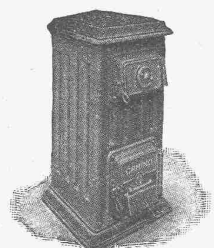
## LUXFER-GLASBETON

⊕ Pat. Nr. 112.921

sind besser und billiger als unsere bisherigen Keppler-Glasbefon-Oberlichter

**Rob. Looser & Cie., Zürich 4**

Badenerstr. 41 — Tel. S. 72.95



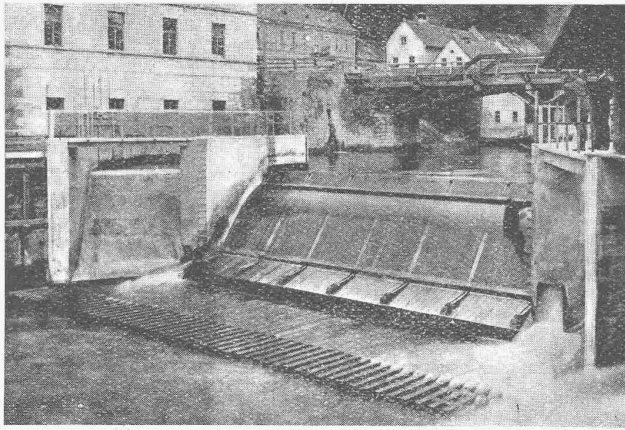
## Strebelwerk Zürich

Torgasse 2

Telephon: Hottingen 49.33

### CAMINO der beste Heiz-Kessel für Etagen-Heizungen

Aus dem Zeugnis einer Heizungsfirma: „...„Ich bin überzeugt, dass der Camino-Kessel etwas ganz Hervorragendes auf diesem Gebiete darstellt“.



## Hydraulisches Dachwehr

*Automatisch und mühelos bedienbar,  
bester Hochwasserschutz.*

Ueber 50 Anlagen ausgeführt, beste Referenzen.

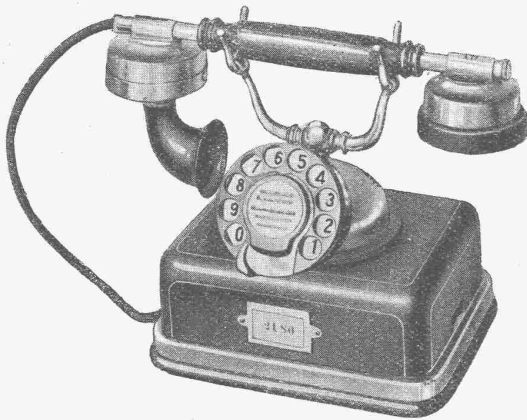
**Ueberfallklappen,  
Abflussregulierung,  
Automat. Saugüberfälle,  
Kolksicherer Sturzboden.**

PATENT PFLETSCHINGER-LÄUFER

**HUBER & LUTZ, Ing.-Bureau**

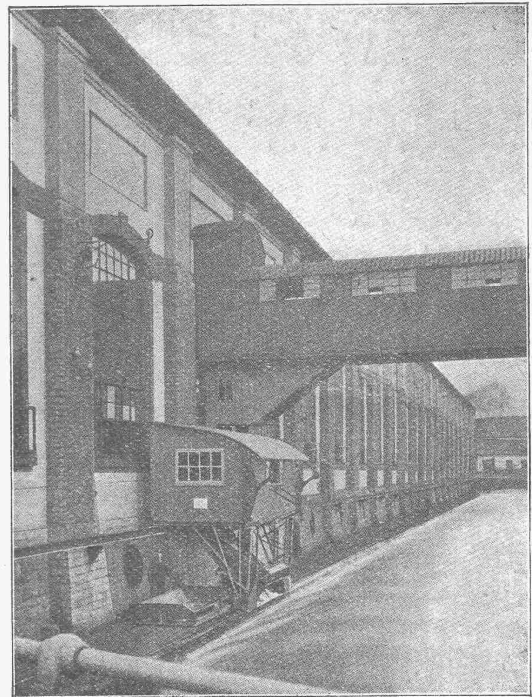
**ZÜRICH, Stampfenbachstrasse 75**

## AUTOMATISCHE HAUS- TELEPHONANLAGEN



nach unserem System  
befriedigen Sie durch störungsfreies  
Funktionieren dauernd.

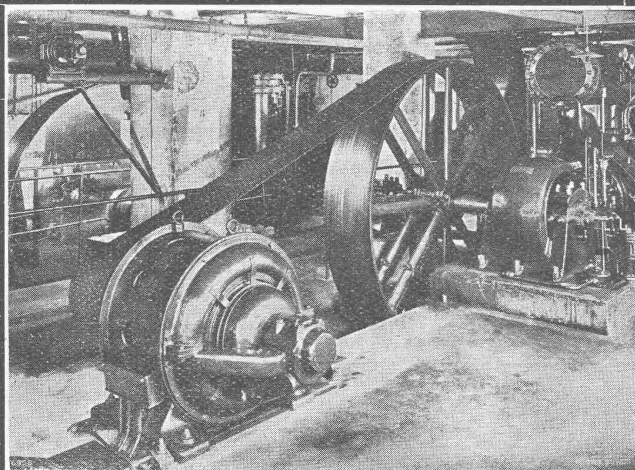
**HASLER A.-G., BERN**



KRAFTÜBERTRAGUNGSWERKE RHEINFELDEN A.-G. (BADEN)  
Kombinierte Rechen-Reinigungsmaschine mit doppeltem Schwenkkran

In- und  
Auslandspatente **MASCHINENFABRIK** Gegr.  
**JONNERET SOHN, GENF** 1850

Rechenreinigungsmaschinen f. jede Tiefe u. Rechenneigung  
Projekte und Kostenanschläge kostenlos



## „Pieuve“-Treibriemen

✚ Patent ✚

Garantie für volle Leistungsfähigkeit  
bei schwierigsten Antriebsverhältnissen

**Kleinste Achsabstände**

**Wegfall aller Spannrollen!**

Verlangen Sie kostenlosen Be-  
such unseres Reisevertreters

Bild links: **Pieuve-Treibriemen** für eine Kraftübertragung von **250 PS** bei  
**24 m/sek** Riemen geschwindigkeit. — **Früher Spannrollenantrieb.** Durch-  
messer der Antriebs scheibe: 575 mm, der getriebenen Scheibe: 3000 mm. — Achs-  
distanz: 3700 mm. — „**Pieuve**“-Riemen: 500 × 10 mm.

Kompressor-Anlage der Firma A.-G. Brown, Boveri & Cie., Baden

**RAUCH & C<sup>ie</sup>, MEILEN**  
Telephon 248

Halte die Wände von Nässe frei —  
Mische dem Mörtel „Lugato“ bei!



## an Sicherheit:

weil öl- und fettfrei, in Wasser löslich, daher gleichförmige Verteilung im Mörtel,

## an Güte:

„Lugato“ verbindet sich chemisch mit dem Mörtel, woraus kieselsaurer Kalk entsteht, der den Mörtel härtet.

### RUBAG

ROLLMATERIAL UND BAUMASCHINEN A.-G., ZÜRICH 1  
Seidengasse 16

# RUPPMANN

## Industrie-Öfen

für

Stahl- und Walzwerke  
Schmiede- und Hammerwerke  
Glüh- und Härteanlagen  
Spezialöfen für Emaillierung, Verzinkung,  
Verzinnung und Verbleiung  
Transportable Kleinöfen für jeden  
Sonderzweck

Ofenanlagen für die keramische und  
chemische Industrie

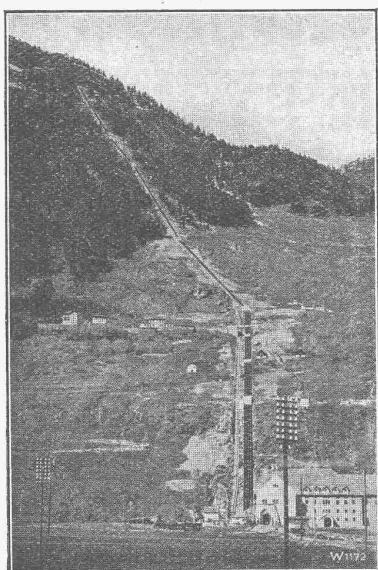
**Gaserzeuger**  
**Kohlenstaubmühlen**  
**Kohlenstaubfeuerungen**  
**Qualitäts-Schamottewaren**

In der Schweiz vertreten durch:

**AUG. FARNER, Ing., KÜSNACHT-Zürich**  
Rosenstrasse 18      Telefon 4.49

# STUTTGART

# Escher Wyss & C<sup>ie</sup>, Zürich



Rohrleitung des Kraftwerkes Riom

## Komplette Hochdruck-Rohrleitungen

## Wasser-Turbinen Turbo-Pumpen



# Eisenwerk-Aktiengesellschaft Bosshard & Cie., Näfels

## Abteilung: Eisen-Konstruktionen:

Brücken - Hochbauten - Reservoirs - Maste - etc. - etc.

## Abteilung: Maschinen-Fabrik:

Schleusen- u. Wehranlagen - Baumaschinen - Steinbrecher  
Krane aller Systeme - Mechanische Förder-Anlagen - Spezialität: Stahlband-Transportanlagen



Schmidt'sche Heissdampf-Gesellschaft  
m. b. H.

Cassel-Wilhelmshöhe

### Schmidt-Ueberhitzer

für ortsfeste Anlagen und hohe Ueberhitzung.

### Schmidt-Ueberhitzer-Elemente

mit maschinell geschmiedeten Umkehrstellen.

### Schmidt-Saugzug-Ventilatoren

mit Dampfturbinen-Antrieb

zur Verbesserung des Kesselzuges bei ortsfesten und ortsbeweglichen Dampfkesseln

Vertretung für die Schweiz:  
**INGENIEUR ED. GAMS, ZÜRICH 8**

## Emil Steiner Maschinen-Handlung Wiedikon-Zürich

Birmensdorferstrasse 98

Zu verkaufen: Stets grosser Vorrat an gebrauchten Reservoirs, Transmissionen, Maschinen aller Art, sowie Ankauf kompl. Fabrikanlagen, Eisen und Metalle zu höchsten Preisen.

## KESSELSCHMIEDE

TURBINEN-  
ROHRLEITUNGEN

geschweisst und  
genietet, mit und  
ohne Montage.

Autogen  
geschweisste Form-  
stücke für hohe  
Drucke

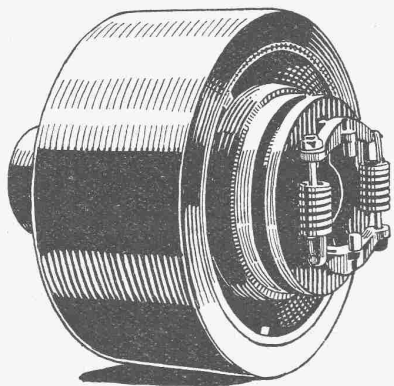


## RICHTERSWIL



GESELLSCHAFT DER LUDW. VON ROLL'SCHEN EISENWERKE

FILIALE: EISENWERK CLUS KT. SOLOTHURN



Benn-Kupplung, Typ H

## BENN-KUPPLUNG

Patentiert in allen Industriestaaten.

Durch langjährige Erfahrungen vervollkommnete Reibungskupplung.  
Vollständig geschlossen. Reibungsflächen scheibenförmig.

Keine vorstehenden Teile.

Zum Ein- oder Ausrücken bei jeder Kraft und Geschwindigkeit während des Betriebes

## TRANSMISSIONEN

Komplette Anlagen für alle Industriezweige.

## Patent-LENIX-Getriebe.

Ausführungsrecht für die Schweiz.



# Spar-Kamin

Auch für Entlüftungszwecke  
✚ PATENT

vorzüglich geeignet  
88876

Hourdis, Bodenplättli, Hohlsteine  
und alle Arten Bedachungsmaterial

## Ziegel A.G. Zürich

Tel. Selnau 66.98

AT. C. ANGEN

# 2 WAHRZEICHEN




*der modernen*  
**SCHMIEDE**

*Wer heute lebensfähig bleiben will, muß wirtschaftlich fabrizieren.  
Für die Gelenkschmiede bedeutet dies das Vorhandensein der*  
**Eumuco Schmiedemaschine**  
(System Ajax)  
u. des **Eumuco Fallhammers**  
(System Schneider-Urbanek)  
*Verlangen Sie ausführliche Prospekte sowie fachliche Beratung.*

**Eulenberg-Moenting u. Co.**  
m. b. H.

**Schlebusch-Manfort**

*Wir bauen: Lufthämmer, Dampf-hämmer, Fallhämmer (Syst. Schneider-Urbaneke) Hydr.-Maschinen, Hütten- u. Adjustage-Maschinen, Schmiedemaschinen (Syst. Ajax) Biegemaschinen und Schmiedewalzen.*

150  
H. HEGEMANN & CO.  
1908

Für die  
**Internationale Ausstellung Basel**  
(Juli-September 1926)

*Nur*  
**Schumann**  
Modelle!"

*„Das ist Qualität Arbeit!“*



**Modelle jeder Art**  
**A. Schumann / Düsseldorf**  
**Fabrik für Feinmechanik.**  
Gegründet 1882  
150 Viele höchste Auszeichnungen

(u. a. PARIS 1900, BRÜSSEL 1910; ZWEI GRAND PRIX).

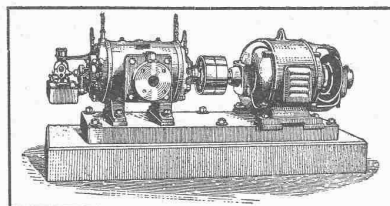
Seit über 40 Jahren schätzen erste Werke und Behörden auch in der Schweiz die vollendete und naturgetreue Ausführung unserer Modelle.

INGENIEUR-VERTRETER:

**W. THIELE, Uraniastr. 20, ZÜRICH.**

# BURCKHARDT

Kolben- und Rotations-  
Maschinen  
50 jährige Erfahrung



Riemenantrieb oder direkte  
Kupplung mit Motoren  
Erstklassige Ausführungen

## KOMPRESSOREN — VAKUUMPUMPEN

MASCHINENFABRIK BURCKHARDT A. G. BASEL

# A.-G. FÜR GRUNDWASSERBAUTEN

SPITALGASSE 34 -- BERN -- TEL. BOLLWERK 26.34

## S. A. POUR LA RECHERCHE ET LE CAPTAGE DES EAUX SOUTERRAINES

HYDROLOGISCHE UNTERSUCHUNGEN UND VORARBEITEN FÜR DIE GEWINNUNG VON TRINK- UND BRAUCHWASSER -- TIEFBOHRUNGEN -- FILTERBRUNNEN -- SCHACHTBRUNNEN  
GRUNDWASSERABSENKUNGEN -- SEEWASSERLEITUNGEN -- HEBERLEITUNGEN  
SCHACHT- UND STOLLENBAU

**BODMER & Co** Zürich  
**OFENFABRIK**  
SEEFELD - HOLBEINSTRASSE 22  
TEL. HOTT. 1273



Z  
E  
N  
T

**Boiler**

sind unübertroffen.  
**Zent A.-G. Bern**

## A. Schmid's Erben, Zürich

Asphalt - Geschäft

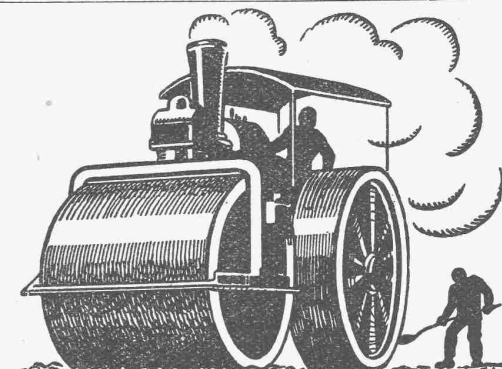
Telephon S. 21.08

Ausführung aller vorkommenden

## Gussasphaltarbeiten für Hoch- und Tiefbau

Ersteller der **Fundament-Isolierungen** gegen Grundwasser bei den Neubauten:

Bankgebäude Leu & Co., A.-G., Zürich im Jahre 1914  
Schweiz. Nationalbank Zürich im Jahre 1920 : Eidgen.  
Grossflugzeughalle Dübendorf im Jahre 1922 : Heizraum  
der Zentralwerkstätte Seefeld der Zürcher Strassenbahn  
im Jahre 1923 : Neubau Schweizer. Volksbank im Jahr 1923



**SCHWEIZ. STRASSENBAU-  
UNTERNEHMUNG A.G.**

**BERN**

LAUPENSTR. 8  
TEL.: BOLLWERK 34.33

**ZÜRICH**  
STEINWIESSTR. 40  
TEL.: H. 43.81

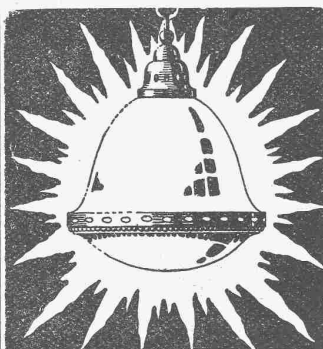
**LAUSANNE**  
RUE D'ETRAZ 20  
TEL.: 20.28

**OLTEN**  
SOLOTHURNERSTR. 4  
TEL.: 7.88

**ALPNACH**  
BAHNHOFPLATZ  
TEL.: 7

## Mexphalt u. Spramexbeläge

**Cliche's** Armbruster & Söhne  
für Buchdruck Ob. Zäune  
Zürich  
Tel. Hott.: 63 65



## BAG ARMATUREN

für 1/2 Watt-Lampen  
beste allgemeine  
★ Beleuchtung ★

für Fabriken & Bureaux  
vorteilhafteste  
Lichtausbeute

**BAG  
TURGI**

„EXPRESS“



Akten- und Brief-

## Aufzüge

für Banken, Geschäftshäuser etc.

## Speise- Aufzüge

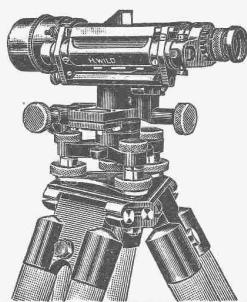
erstellen in tadelloser Ausführung  
und mit leichtem geräusch-  
losem Gang

**Gehr. Gysi & Cie., Baar-Zug**  
Konstruktions-Werkstätte.



**Asphalt-Arbeiten  
Wasserdichte Abdeckungen**  
**HEINRICH BRÄNDLI, HORGEN**  
Asphalt-, Dachpappen- und Holzzement-Fabrik





## Nivellierinstrument Universal-Theodolit

# WILD

Beste Instrumente für rasches, sicheres Arbeiten  
stark gebaut — kleines Gewicht

**Nivellierlatten, Bandmasse, Winkelpismen, Lupen,  
Auftrag-Apparat, Planimeter, Pantographen  
— Flügel —**

**AKTIENGESELLSCHAFT H. WILD - HEERBRUGG**

(Telephon 95)

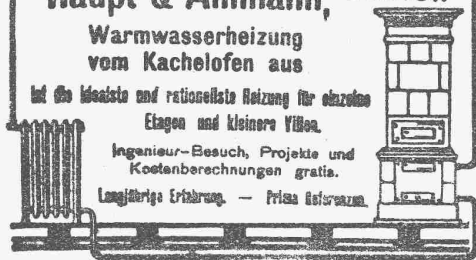
### Haupt & Ammann, ZÜRICH

Warmwasserheizung  
vom Kachelofen aus

Ist die ideale und rationellste Heizung für einzelne  
Etagen und kleinere Villen.

Ingenieur-Besuch, Projekte und  
Kostenberechnungen gratis.

Langjährige Erfahrung — Preise Besten



## PRÄZISIONS REISSZEUGE

*Kern*  
AARAU



**Kern & Cie AG.**

AARAU · PRÄZISIONSWERKSTÄTTEN

## Gebr. Demuth

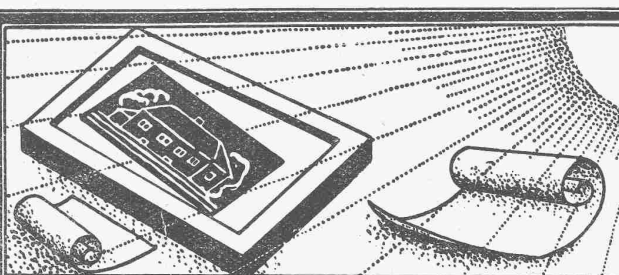
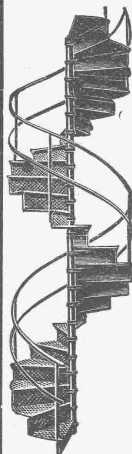
Telephon 170 **Baden** Telephon 170

Fabrik für

**Moderne Blechbearbeitung  
Patent. gepresste Treppen  
Bauschlösserei  
Eisenkonstruktionen  
Patentierete Kessel**

II. Abteilung

**Sanitäre Einrichtungen  
Elektrische Boyler und  
Zentralheizungen**



Lichtpausen ~ Plandruck  
Lichtpauspapiere ~ Pauspapiere  
Lichtpausapparate div. Systeme

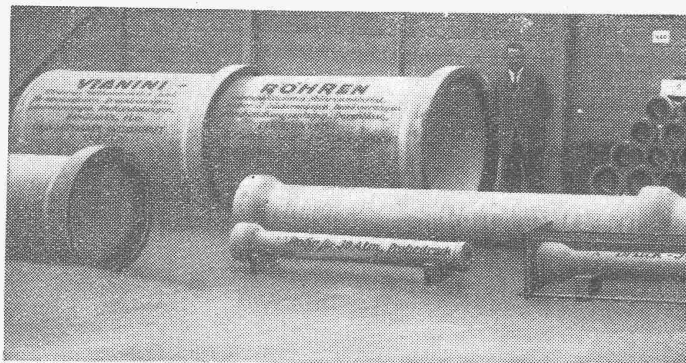
**Schweiz. Lichtpausanstalten A.-G.**

vorm. Helt & Co.

Zähringerstr. 55

**- ZÜRICH -**

b./Leonhardplatz



Schweiz. Landw. Ausstellung, Bern 1925 Ehrendipl. mit gold. Medaille (Höchste Auszeichg.)

Kostenlose Beratung und Offerten durch:

**Dipl. Ing. K. GANZ, Ing.-Bureau für Tiefbau, MEILEN, Telephon 128**

Alleinvertreter für die deutsche Schweiz.

## Vianini-Röhren

⊕ Pat. (Armierter Betonröhren mit Muffen) ⊕ Pat.  
für Druckleitungen, Bewässerungsanlagen  
Kanalisationen, Dächer, Durchlässe etc.

Biegungs- und druckfest, absolut dichtes, porenloses  
Material von unabsehbarer Lebensdauer. Rasches Ver-  
legen und zuverlässige Dichtung. Kein Einbetonieren  
der Röhren, Anschluss von Nebenleitungen  
jederzeit leicht auszuführen.

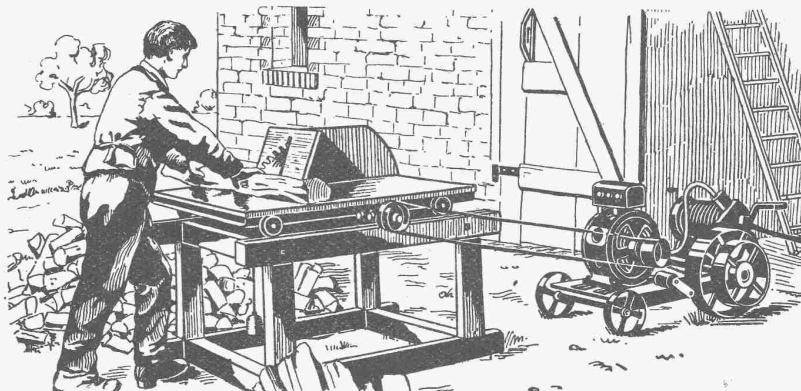
Lieferanten:

Internat.  
Siegwartbalken-Gesellschaft  
Luzern

Desmeules Frères  
Fabrique de Produits en Ciment  
Granges-Marnand



# OERLIKON-MOTOREN



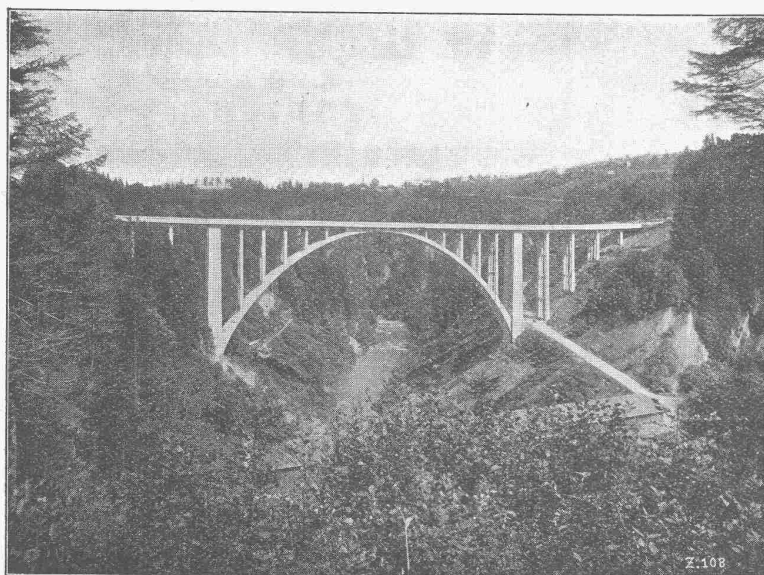
**für alle landwirtschaftlichen Anwendungen  
für Industrie, Gewerbe und Haushaltung**

**MASCHINENFABRIK OERLIKON**

**BUREAU ZÜRICH  
Balderngasse 9**

## Ed. Züblin & C<sup>ie</sup> A.-G., Zürich-Basel

Ingenieurbureau und Bauunternehmung



**Hundwilertobelbrücke** im Kanton Appenzell A.-R.  
Spannweite des Bogens = 105 m. Erbaut 1924/25.

**Projektierung u. Ausführung  
von Hoch- und Tiefbauten**

### Spezialitäten:

Eisenbetonpfahlrammungen  
Brücken in Beton und Eisenbeton  
Silos und Lagerhäuser  
Kläranlagen System Züblin  
Wasserbauten und Foundationen  
Tiefbohrungen