

**Zeitschrift:** Schweizerische Bauzeitung  
**Herausgeber:** Verlags-AG der akademischen technischen Vereine  
**Band:** 87/88 (1926)  
**Heft:** 13

## **Titelseiten**

### **Nutzungsbedingungen**

Die ETH-Bibliothek ist die Anbieterin der digitalisierten Zeitschriften auf E-Periodica. Sie besitzt keine Urheberrechte an den Zeitschriften und ist nicht verantwortlich für deren Inhalte. Die Rechte liegen in der Regel bei den Herausgebern beziehungsweise den externen Rechteinhabern. Das Veröffentlichen von Bildern in Print- und Online-Publikationen sowie auf Social Media-Kanälen oder Webseiten ist nur mit vorheriger Genehmigung der Rechteinhaber erlaubt. [Mehr erfahren](#)

### **Conditions d'utilisation**

L'ETH Library est le fournisseur des revues numérisées. Elle ne détient aucun droit d'auteur sur les revues et n'est pas responsable de leur contenu. En règle générale, les droits sont détenus par les éditeurs ou les détenteurs de droits externes. La reproduction d'images dans des publications imprimées ou en ligne ainsi que sur des canaux de médias sociaux ou des sites web n'est autorisée qu'avec l'accord préalable des détenteurs des droits. [En savoir plus](#)

### **Terms of use**

The ETH Library is the provider of the digitised journals. It does not own any copyrights to the journals and is not responsible for their content. The rights usually lie with the publishers or the external rights holders. Publishing images in print and online publications, as well as on social media channels or websites, is only permitted with the prior consent of the rights holders. [Find out more](#)

**Download PDF:** 14.01.2026

**ETH-Bibliothek Zürich, E-Periodica, <https://www.e-periodica.ch>**

# SCHWEIZERISCHE BAUZEITUNG

WOCHENSCHRIFT FÜR ARCHITEKTUR / INGENIEURWESEN / MASCHINENTECHNIK

REVUE POLYTECHNIQUE SUISSE

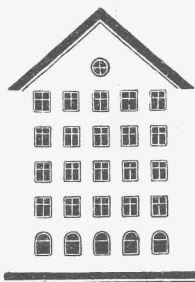
OFFIZIELLES ORGAN DES SCHWEIZER INGENIEUR- UND ARCHITEKTEN-VEREINS  
UND DER GESELLSCHAFT EHEMAL. STUDIERENDER DER EIDG. TECHN. HOCHSCHULE  
GEGRÜNDET 1883 VON ING. A. WALDNER / HERAUSGEGEBEN VON ING. C. JEGHER

Vereins-Mitglieder, beim Verlag, Schweiz 32 Fr.,  
Ausland 40 Fr. jährl.; Nicht-Mitglieder 40 bzw.  
50 Fr., postamtl. 30 Cts. mehr. / Einzel-Nr. 1 Fr.

VERLAG CARL JEGHER, ZÜRICH  
Dianastrasse Nr. 5 / In Kommission  
bei Rascher & Cie., Zürich u. Leipzig

Inserate durch RUDOLF MOSSE, Zürich, die  
viergespaltene Colonelzeile 50, Titelseite 80 Cts.,  
Anzeigen ausl. Ursprungs 60 Cts., Titelseite 1 Fr.

*Fenster*



*Grösstes Etablissement  
der Branche der Schweiz*

*Spezialität:  
Schiebefenster*

*Kiefer-Zürich*

*Zweighbureau:*

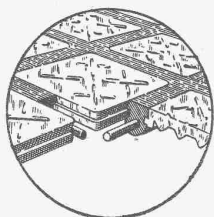
*Bern*

*Jungfraustrasse 20*

## Löhle & Kern A.-G. für Eisenbau, Zürich

Entwurf und Ausführung von

# Eisenkonstruktionen aller Art.



Begehbare Oberlichter aus

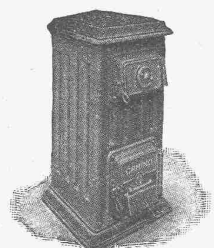
## LUXFER-GLASBETON

Pat. Nr. 112.921

sind besser und billiger als unsere bisherigen Keppler-Glasbeton-Oberlichter

**Rob. Looser & Cie., Zürich 4**

Badenerstr. 41 — Tel. S. 72.95



## Strebelwerk Zürich

Torgasse 2

Telephon: Hottingen 49.33

### CAMINO der beste Heiz-Kessel für Etagen-Heizungen

Aus dem Zeugnis einer Heizungsfirma: „...„Ich bin überzeugt, dass der Camino-Kessel etwas ganz Hervorragendes auf diesem Gebiete darstellt“.