

Zeitschrift: Schweizerische Bauzeitung
Herausgeber: Verlags-AG der akademischen technischen Vereine
Band: 87/88 (1926)
Heft: 12

Werbung

Nutzungsbedingungen

Die ETH-Bibliothek ist die Anbieterin der digitalisierten Zeitschriften auf E-Periodica. Sie besitzt keine Urheberrechte an den Zeitschriften und ist nicht verantwortlich für deren Inhalte. Die Rechte liegen in der Regel bei den Herausgebern beziehungsweise den externen Rechteinhabern. Das Veröffentlichen von Bildern in Print- und Online-Publikationen sowie auf Social Media-Kanälen oder Webseiten ist nur mit vorheriger Genehmigung der Rechteinhaber erlaubt. [Mehr erfahren](#)

Conditions d'utilisation

L'ETH Library est le fournisseur des revues numérisées. Elle ne détient aucun droit d'auteur sur les revues et n'est pas responsable de leur contenu. En règle générale, les droits sont détenus par les éditeurs ou les détenteurs de droits externes. La reproduction d'images dans des publications imprimées ou en ligne ainsi que sur des canaux de médias sociaux ou des sites web n'est autorisée qu'avec l'accord préalable des détenteurs des droits. [En savoir plus](#)

Terms of use

The ETH Library is the provider of the digitised journals. It does not own any copyrights to the journals and is not responsible for their content. The rights usually lie with the publishers or the external rights holders. Publishing images in print and online publications, as well as on social media channels or websites, is only permitted with the prior consent of the rights holders. [Find out more](#)

Download PDF: 15.01.2026

ETH-Bibliothek Zürich, E-Periodica, <https://www.e-periodica.ch>

Elektrische Kirchenheizungen

liefert als

SPEZIALITÄT

„Therma“ A.-G., Schwanden
[Glarus]

Gewerbelehrer-Stellen

für zeichnerische Fächer und graphische Berufe.

An der Gewerbeschule der Stadt Bern sind auf Beginn des Wintersemesters 1926/27 (18. Oktober 1926), infolge Rücktrittes eines Hauptlehrers und infolge Zusammenlegung der bisherigen Hilfslehrerstellen zwei Lehrstellen neu zu besetzen:

1. **Hauptlehrer für zeichnerische Fächer** (ev. Innenarchitekt). Es ist Unterricht zu erteilen im Freihandzeichnen, freier Perspektive und Fachunterricht für Schreiner und Tapezierer. Die wöchentliche Pflichtstundenzahl beträgt 25 bis 30, wovon $3\frac{1}{2}$ bis 7 Stunden am Abend zu erteilen sind.

Erfordernisse: Gewandtheit im kunstgewerblichen Zeichnen und Entwerfen. Ausweise über Fachschulbildung und mehrjährige Praxis, wenn möglich Erfahrung im Unterrichten. Schweizerbürger.

Besoldung: Gemäss Gemeinderegulativ. Anfangsbesoldung Fr. 7260.—, Maximum Fr. 9980.— abzüglich Lohnabbau Fr. 120.— plus 10% der Besoldung nach Regulativ. Der Aufstieg zum Maximum erfolgt in zwölf jährlichen Zulagen. Der Gewählte ist zum Eintritt in die städtische Pensions- und Krankenkasse verpflichtet. Er hat für die ganze Dauer der Anstellung in der Gemeinde Bern Wohnsitz zu nehmen.

2. **Hauptlehrer für graphische Berufsarten** (mit halber Stundenzahl). Graphiker mit Kenntnis verschiedener graphischen Techniken. Es ist Unterricht zu erteilen im graphischen Fachzeichnen, im Schriftenschriften und ev. im Freihandzeichnen für Goldschmiede. Wöchentliche Stundenzahl 13 bis 15, wovon $3\frac{1}{2}$ ev. am Abend zu erteilen sind.

Erfordernisse: Ausgebildeter Graphiker mit mehrjähriger Praxis, Ausweis über Fachschulbildung und Befähigung zum Unterrichten. Schweizerbürger.

Besoldung: Gemäss Gemeinderegulativ. Anfangsbesoldung Fr. 3276.—, Maximum Fr. 5600.— abzüglich Lohnabbau (Fr. 100.— plus 10% der Besoldung nach Regulativ). Der Aufstieg zum Maximum erfolgt in zwölf jährlichen Zulagen. Dem Gewählten wird Gelegenheit geboten, eine Ergänzung seiner Tätigkeit in der freien Praxis zu finden.

Über den genauen Lehrstoff der beiden ausgeschriebenen Lehrstellen erteilt die Direktion der Gewerbeschule, Kornhaus, 2. Stock, Zimmer 4, auf Wunsch Auskunft. — Schriftliche Anmeldungen begleitet mit Zeugnisabschriften sind bis zum 15. Mai 1926 zu richten an den Präsidenten der Gewerbeschulkommission, Herrn Armbruster, Lithographiebesitzer, Wallgasse 8, Bern.

Persönliche Vorstellung vorerst nicht erwünscht.

Bern, den 12. Februar 1926. Der städtische Schuldirektor:
Raaflaub.

Turmkranne und Schnellaufzüge

KAUF- MIETE

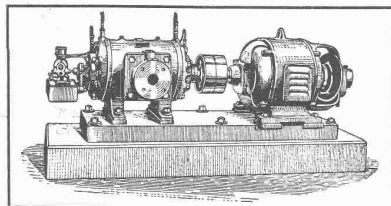
ROLLMATERIAL & BAUMASCHINEN A-G

RUBAG

SEIDENGASSE 16 · ZÜRICH 1

BURCKHARDT

Kolben- und Rotations-
Maschinen
50 jährige Erfahrung



Riemenantrieb oder direkte
Kupplung mit Motoren
Erstklassige Ausführungen

KOMPRESSOREN — VAKUUMPUMPEN

MASCHINENFABRIK BURCKHARDT A. G. BASEL

A.-G. der
Maschinenfabrik
von

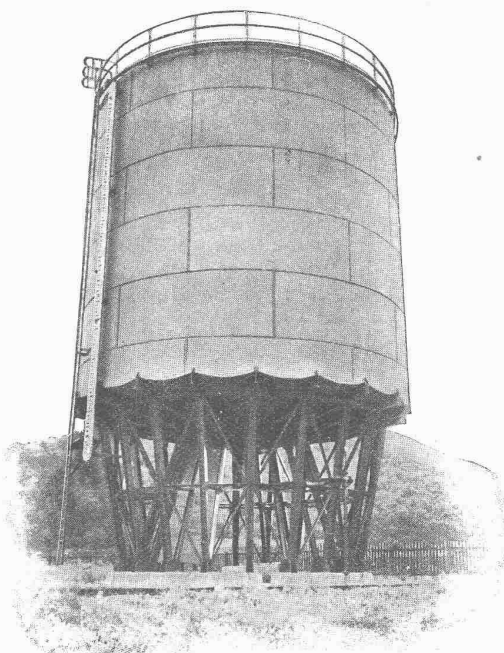
Theodor Bell & Cie.

Kriens-Luzern

Gegründet 1855

Kesselschmiede

Behälter aller Art,
Druckleitungen
für Wasserkraftwerke,
Autogene und elektrische
Schweissungen.



Genieteter Laugenbehälter von 1000 m³ bzw. 1350 Tonnen Inhalt,
10,8 m Durchmesser, 12 m Höhe, mit Spezialbodenkonstruktion.

Arbeiten

Eiserne Brücken-
und Hochbaukonstruktionen,
Ganze Fabrikbauten,
Galvanische
Verkupferungen.

Selbsttätiger Hochwasserschutz

bei Wehranlagen und Talsperren. Selbsttätige Wasserspiegel-
und Abflussregulierung an bestehenden und Neuanlagen.

Selbsttätige und von Hand bedienbare Wehrkonstruktionen.

Ausgeführt und im Bau
über 3500 m Wehrbreite
für ca. 34000 m³/sek Re-
gulierfähigkeit

Allein- Vertretung für die
Schweiz:

**„Zahnschwelle
Rehbock“**

zur Verhütung von Aus-
kolkungen der Sohle
von Wasserläufen

Illustr. Katalog, Projekte
und Kostenanschläge



Ausgeführt und im Bau
über 3500 m Wehrbreite
für ca. 34000 m³/sek Re-
gulierfähigkeit

Allein- Vertretung für die
Schweiz:

**„Zahnschwelle
Rehbock“**

zur Verhütung von Aus-
kolkungen der Sohle
von Wasserläufen

Illustr. Katalog, Projekte
und Kostenanschläge

Stauwerke A.-G., Zürich 1

Gegründet 1909

Stampfenbachplatz 3

Internationale Baumaschinenfabrik A.-G.

Telegr.-Adr.:

IBAG NEUSTADTHAARDT

vormals W. L. VELTEN

Telephon Nr. 2571 - 2573

NEUSTADT a. d. HAARDT

(Rheinpfalz)

Komplette Schotter- und Aufbereitungs-Anlagen in moderner wirtschaftlicher Bauart
Grossteinbrecher, Grob- und Feinsteinbrecher (System Velten) bis 600 m³ pro Tag
Automobilsteinbrecher und Sandwalzenbrecher (Modell 1924, System Velten)

für Strassenschotter, Beton- und Bausand, mit Benzol-, Rohöl- und Elektromotoren.

Kies-, Sandwasch- und Betonmaterial-Aufbereitungsanlagen für den Bau
 von Wasserkraftwerken und Staumauern, Hoch- und Tiefbau für Tagesleistungen von 40 bis 1200 m³ mit moderner Sandrückgewinnungs-Anlage (System Velten, D. R. P. a.).

Dampf-, Motor- und Handrammen

(mit Freifall und Dampfbar) 350 bis 4000 kg Bärgeicht in verschiedenster Art und moderner Ausführung.

Turmdrehkrane, Aufzüge, Friktionsbauwinden, Betonauflüge mit Betonkipper, Beton-
schütt- und Transportrinnen (System Velten) für Guss-, Stampf- und Eisenbeton
 feststehende und fahrbare Anlagen.

Betonmischanlagen (System Ibag, Betonmischmaschinen)

mit Zementmess- oder Wiegeapparaten für Tagesleistungen pro Maschine bis 1000 m³ mit eigenen Bindemittel-Mischapparaten.

Wir führen alle Anlagen in moderner, ökonomisch arbeitender Art aus und besitzen hierin jahrzehntelange Erfahrung, haben grosse Versuchsapparate und eine modern eingerichtete Fabrikanlage einzig in ihrer Art in Europa zur Verfügung stehen.

Wir sind in der Lage, in kurzer Zeit grosse Aufbereitungsanlagen aller Art und für jeden Zweck zu liefern sowie einzurichten. **Umbau** von alten Anlagen auf grössere Leistungen, **Vermietung** von Baugeräten, Motor- und Dampfstrassenwalzen, Schwimm- und Trockenbaggern sowie Aufbereitungsanlagen.

Wir verkaufen, vermieten und treffen die komplette Einrichtung in sachgemässer Ausführung vom Bagger bis zur beweglichen Auslauftrinne des fertigen Betons zur Verwendungsstelle.

In allen Fällen empfiehlt sich die **Besichtigung unseres Werkes** bzw. der hier **stets in Arbeit** befindlichen **grossen Aufbereitungsanlagen, Kies- und Schotterwaschanlagen** mit Feinsandrückgewinnungsmaschinen, sowie **feststehenden und fahrbaren Giessbetontürmen** mit modernen **Schüttrinnen**, bei denen der Beton **keine Entmischung** erfährt.Wir sind in der Lage **grosse moderne Anlagen** jederzeit in hiesiger Umgebung **vorzuführen** und wir bitten jeden Interessenten sich **vor dem Ankauf** von der durchaus fachmännischen Ausführung unserer Anlagen durch einen **Besuch bei uns** zu überzeugen; die **Kosten** hierfür werden sich **reichlich lohnen** und der **Zeitaufwand** wird bestimmt **grosse Vorteile** bringen.**Wasch- und Zerkleinerungsversuche** sowie **Festigkeitsversuche** an Betonmaterial werden jederzeit ausgeführt.*Ingenieurbesuche kostenlos und unverbindlich.**Referenzen, neueste Kataloge und Kostenvoranschläge stehen auf Wunsch gerne zur Verfügung.*

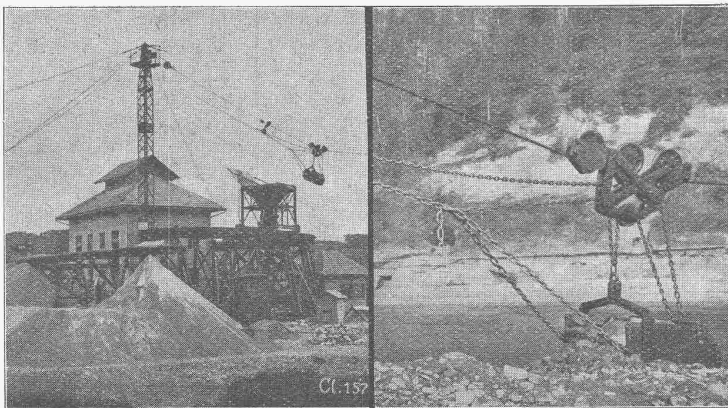
Gesellschaft der L. von Roll'schen Eisenwerke, Gerlafingen

Gegründet 1823

Werk „Giesserei Bern“ in Bern

Gegründet 1823

Konstruktionswerkstätten, Eisengiesserei



Kabelbaggeranlage, geliefert an die A.-G. für Sand- und Kiesverwertung Laupen.

Hebezeuge

Eisenbahnmaterial
 Schützenanlagen und
 Wehreinrichtungen
 Zahnradbahnmaterial
 Standseilbahnen
 Kabelbaggeranlagen
 Allgem. Maschinenbau



Telegramme: Giesserei Bern

Telephon: Bollwerk 1066

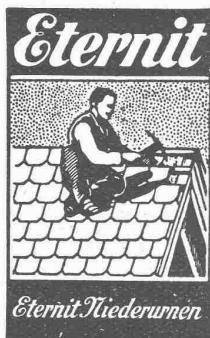
Submissions-Anzeiger

Termin	Auskunftstelle	Gegenstand
23. März	Arch. von Arx & Real, Olten	Rohbauarbeiten für die Erweiterung des Kantonsplatzes in Olten
23. "	Arch. Eugen Studer, Solothurn	Rohbauarbeiten für die Erweiterung der Pflanzanstalt Rosegg
25. "	Arch. Fritz Reiber, Gladbachstr. 85, Zürich	Sämtliche Rohbauarbeiten zu 40 Wohnhäusern im Friesenberg, Zürich 3
27. "	Arch. Alois Suter, Luterbach (Solothurn)	Neubau des Kirchturms der Katholischen Pfarrkirche Luterbach
28. "	Regier'gsrat Röthlin, z. Sonne, Kerns (Obw.)	Sämtliche Rohbauarbeiten zum Neubau der Kirche in Melchtal
29. "	Arch. J. A. Arter, Bleicherweg 11, Zürich	Innenarbeiten zu fünf Mehrfamilienhäusern an der Agnesstrasse in Zürich 4

GEGEN: KÄLTE
WÄRME
SCHALL

KORK PLATTEN
SCHALEN
SCHROT

KORKSTEINWERKE A.-G. KÄPFNACH-HORGEN



Zur Entwurfsbearbeitung und späteren Bauführung für grösseren Neubau wird bei sofortigem Antritt jüngerer, energischer

Bautechniker

(Architekt) in Architekturbureau der Ostschweiz gesucht. Angebote mit Gehaltsansprüchen und Zeugnissen unter Z. U. 760 an Rudolf Mosse, Zürich.

Bau-Ingenieur,

Deutscheschweizer, mit 14jähriger Praxis im Hoch- und Tiefbau (Wasserkraftanlagen), in leitender Stellung, sprachkundig, theoretisch tüchtig, sucht Mitarbeit in Bauunternehmen mit Einlage bis 25,000 Franken. — Angebote unter „Glückauf“ Z. O. 794 an Rudolf Mosse, Zürich.

Zu verkaufen:

Ein Turmdrehkran,

Fabrikat St. Ingbert, Hubhöhe 36 m, Ausladung 12 m.

Eine Partie Schalbleche,

2 mm für Rippendecken.

Anfragen unter P. 13350 M. an Publicitas, Zürich.

Verkauf von Kochkesseln.

Von Verwaltung werden folgende noch sehr gut erhaltene Apparate unter günstigen Bedingungen verkauft:

a) 3 bis 4 Stück gusseiserne Selbstkocher-Kippkessel à je ca. 450 Liter Inhalt, für Gasfeuerung konstruiert, Modell Schweizerische Gasapparate-Fabrik Solothurn.

b) 1 Suppen- oder Milchkochkessel, Modell Küppersbusch, mit Nickelschale, ca. 200 Liter Inhalt, für Niederdruckdampf, mit Wasserbad.

c) 1 gusseiserner Suppenkessel, Modell Rued Bern, ca. 200 Liter Inhalt, für Niederdruckdampf, mit Wasserbad.

Anfragen unter Chiffre Z. F. 596 an

Rudolf Mosse, Zürich.

GEBR. KERBER

Granitwerke

BÜCHLBERG

bei Passau

liefern raschest und in sorgfältiger Ausführung

Werksteine

für Hoch- und Tiefbau,

sowie Gross- und Klein-Pflastersteine

Mosaiksteine, Rand-, Leisten-, Grenz- und Bruchsteine.

Zu verkaufen Schweizer Bauzeitung

10 Jahrgänge (1898 — 1907), gebunden. Offerten unter Chiffre Z. F. 710 an

Rudolf Mosse, Zürich.

„EXPRESS“



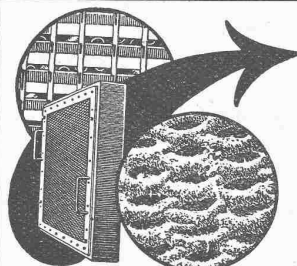
Akten- und Brief-Aufzüge

für Banken, Geschäftshäuser etc.

Speise-Aufzüge

erstellen in tadelloser Ausführung und mit leichtem geräuschlosem Gang

Gebr. Gysi & Cie., Baar-Zug Konstruktions-Werkstätte.



Goldene Medaille
Zürich 1894

Bern 1914

Pat. VISCIN=Luftfilter

für Lüftungs- und Heizungs-Anlagen, Turbogeneratoren, Kompressoren, Motoren usw.

BESTES FILTER DER GEGENWART

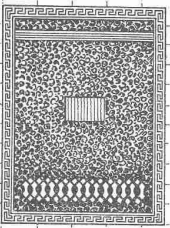
3000 Anlagen mit 55 Millionen Stundenkubikmeter ausgeführt. Glänzende Resultate.

Broschüre No. S 304 kostenlos.

VENTILATOR A.-G., STÄFA

FRÜHER F. WUNDERLI, USTER UND A. KÜNDIG, ZÜRICH/BASEL.

Jul. Hüdrieh
Eisenkonstruktionen
Zürich Werdg. 13
Telephon 5.2550



**Spezialfabrik für
Briefkasten-Anlagen**
Kataloge zu Diensten

Albany Grease Cook's Lubricant

garantiert zuverlässigste und
wirtschaftlichste Schmierung für
Lager und Abwärtzgetriebe.

80 % Ersparnis.

Adam Cook's Sons Inc.
New-York.

Ingenieurbureau F. A. von Moos
Reussteg 3, Luzern.

ELEKTRO
REPARATUREN
jeder Art, prompt & gewissenhaft
KAEGI & EGLI
ZÜRICH
Telephon
S. 10.54

Grosser Posten Pflastersteine,
Klein- und Grosspflaster,

in feinkörnigem Granit, erstklas-
siges Material, sofort lieferbar,
zu äusserst günstigen Preisen
abzugeben. — Anfragen unter
Chiffre Z. B. 725 an

Rudolf Mosse, Zürich.



Alle
Förder-u.
Antriebs-
KETTEN
liefert
A. Stofz AG.
STUTTGART.

Generalvertretung und Lager für die
Schweiz:

Amsler & Co., Feuerthalen.

Neu- und Umbauten der Zürcher Kantonalbank in Zürich

Folgende Arbeiten werden hiemit zur öffentlichen Kon-
kurrenz ausgeschrieben:

1. Gypserarbeiten;
2. Innere Steinhauerarbeiten in Luzerner- und Berner-
Sandstein, Granit und Marmor;
3. Treppen in Eichen- und Tannenholz.

Pläne, Bedingungen und Eingabeformulare können vom
15. März an eingesehen, bzw. bezogen werden in unserm
Baubureau Talstrasse No. 11, Zürich 1.

Angebote sind bis spätestens am 25. März an das Prä-
sidium der Zürcher Kantonalbank in Zürich einzureichen
mit der Aufschrift: „Offerte für die Neu- und Umbauten in
Zürich“.

Zürich, den 10. März 1926.

ZÜRCHER KANTONALBANK.

**Geschäfts-
Bücher**
o.
**Harlmann
& Cie.**
ZÜRICH
Bücher-Fabrik

**Durch-
schreib-
bücher**
o.
**Harlmann
& Cie.**
ZÜRICH
Bücher-Fabrik

**KITTLOSE
GLASDÄCHER**
System Zimmermann

WALTHER & MÜLLER
- BERN -

Zu verkaufen!
Seltene Occasion!

3 Tonnen

Dürkopp Lastwagen,

sehr wenig gefahren u. in ganz
flottem Zustande zum Kassapreis
von Fr. 6000.—. Adresse:

E. Schaffroth, Dübendorf.

INGÉNIEUR

14 ans de pratique de chantier,
chemins de fer et forces hydrau-
liques cherche emploi. Français
et allemand. Offres sous chiffres
Z. L. 563 à

Rudolf Mosse, Zürich.

Hanfseile Drahtseile

Gerüststricke, Spitzstrangen,
Mauerschnüre usw. beziehen
Sie vorteilhaft bei

E. & F. Bühler, Sellerel
Altstetten-Zürich.

Offert. u. Muster gerne z. Diensten

Intelligenter Jüngling mit ab-
geschlossener Sekundarschulbil-
dung hat Gelegenheit, auf gut-
beschäftigtem Architekturbureau
d. Zentralschweiz eine Lehrzeit als

Bauzeichner

zu absolvieren. Selbstgeschrie-
bene Offerten sind unter Chiffre
Z. E. 823 zu richten an

Rudolf Mosse, Zürich.

Patent-Verkauf od. Lizenz-Abgabe.

Der Inhaber des schweizeri-
schen Patentes No 100274 vom
7. Januar 1922, betreffend:

„Kegelschiebersteuerung
für Verbrennungskraft-
maschinen“,

wünscht das Patent zu verkaufen,
in Lizenz zu geben oder ander-
weitige Vereinbarungen für die
Fabrikation in der Schweiz ein-
zugehen. — Anfragen befördert

H. KIRCHHOFER
vormals Bourry-Séquin & Co.,
Ingenieur- und Patentanwalts-
bureau in Zürich 1, Löwenstr. 51.

Meine Spezialitäten in Qualitäts- Kopfzigarren

	zu vorteilhaften	Migrospreisen:
Brasileros , kräftig	11 1/2 cm lang, 50 Stückkiste Fr.	10.75
*Buen Marca , leicht	11 " " 50 " "	12.50
*Perla Mexicana , kräftig	11 " " 50 " "	12.50
*Flor de Aithea , mittel	11 1/2 " " 50 " "	13.75
*Diosa , mittel	12 1/2 " " 50 " "	17.50

franko. Die mit * enthalten etwas Havana-Einlage. — Postcheckkonto VIII c 460.
F. MICHEL-PFISTER, Cigares, Tägerwil am Untersee.

Gesucht tüchtiger

Baufachmann

in gutgehendes Baugeschäft; demselben ist Gelegenheit geboten,
sich mit 8 bis 10 Mille zu beteiligen. — Offerten unter Chiffre
Z. G. 825 an Rudolf Mosse, Zürich.

Industrieland

ca. 15,000 m²
an Gütergeleise der S. B. B.
und guter Zufahrtsstrasse
in Zürich 5 gelegen,
gesamt oder parzellenweise

zu verkaufen.

Anfragen erbeten unter Chiffre Z. H. 826 an
Rudolf Mosse, Zürich.



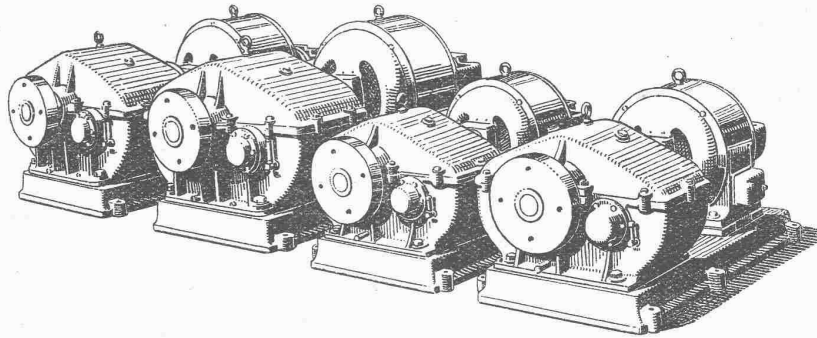
GESELLSCHAFT DER LUDW. VON ROLL'SCHEN EISENWERKE
· FILIALE: EISENWERK CLUS KT. SOLOTHURN ·



Cluser Reduktionsgetriebe

mit
Stirnrädern;
in ge-
schlossenem
Gehäuse
für
Oelbad.

Prospekt auf
Verlangen!

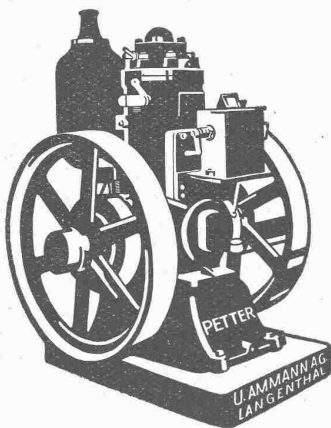


für
Ueber-
setzungen bis
1:40 und
Kraftüber-
tragungen bis
ca. 70 PS.

Prospekt auf
Verlangen!

Geringe Wartung.

Hoher Wirkungsgrad.

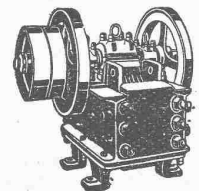


„Petter“ Rohölmotoren

sind immer,
— auch bei kältester Witterung —
betriebsbereit!

Ausführungen 5 bis 42 PS.

Zuverlässigste und billigste Antriebskraft für Baugewerbe
und Industrie.

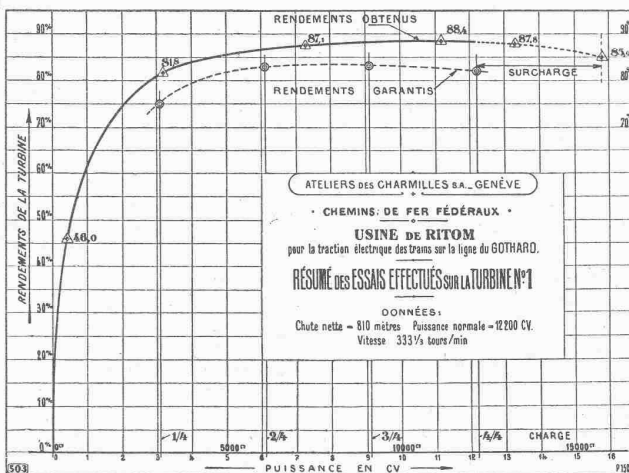


Steinbrecher

Verlangen Sie unsere kostenlose Offerte oder Vorführung der Maschinen.

U. Ammann, Maschinenfabrik A.-G., Langenthal

FONDERIE DE FER ET DE BRONZE



TURBINES HYDRAULIQUES
RÉGULATEURS DE PRÉCISION

ATELIERS DES CHARMILLES S. A.

GENÈVE
109, ROUTE DE LYON

Importantes installations
Nombreuses références.