

Zeitschrift: Schweizerische Bauzeitung
Herausgeber: Verlags-AG der akademischen technischen Vereine
Band: 87/88 (1926)
Heft: 1

Werbung

Nutzungsbedingungen

Die ETH-Bibliothek ist die Anbieterin der digitalisierten Zeitschriften auf E-Periodica. Sie besitzt keine Urheberrechte an den Zeitschriften und ist nicht verantwortlich für deren Inhalte. Die Rechte liegen in der Regel bei den Herausgebern beziehungsweise den externen Rechteinhabern. Das Veröffentlichen von Bildern in Print- und Online-Publikationen sowie auf Social Media-Kanälen oder Webseiten ist nur mit vorheriger Genehmigung der Rechteinhaber erlaubt. [Mehr erfahren](#)

Conditions d'utilisation

L'ETH Library est le fournisseur des revues numérisées. Elle ne détient aucun droit d'auteur sur les revues et n'est pas responsable de leur contenu. En règle générale, les droits sont détenus par les éditeurs ou les détenteurs de droits externes. La reproduction d'images dans des publications imprimées ou en ligne ainsi que sur des canaux de médias sociaux ou des sites web n'est autorisée qu'avec l'accord préalable des détenteurs des droits. [En savoir plus](#)

Terms of use

The ETH Library is the provider of the digitised journals. It does not own any copyrights to the journals and is not responsible for their content. The rights usually lie with the publishers or the external rights holders. Publishing images in print and online publications, as well as on social media channels or websites, is only permitted with the prior consent of the rights holders. [Find out more](#)

Download PDF: 14.01.2026

ETH-Bibliothek Zürich, E-Periodica, <https://www.e-periodica.ch>

Das automatische



FERNSPRECH-SYSTEM

ist das in Europa für Aemter und Privat-Anlagen
am weitesten verbreitete.

Kein Vermittlungspersonal! Tag und Nacht betriebsbereit!
Grösste Beschleunigung des Fernsprechverkehrs!

Privat-Selbstanschluss-Anlagen

auch zum Anschluss an öffentliche Fernsprechämter liefern wir in jedem Umfang.
Verlangen Sie unsere Druckschriften!

Siemens Elektrizitätserzeugnisse A.-G.

Abteilung: Siemens & Halske

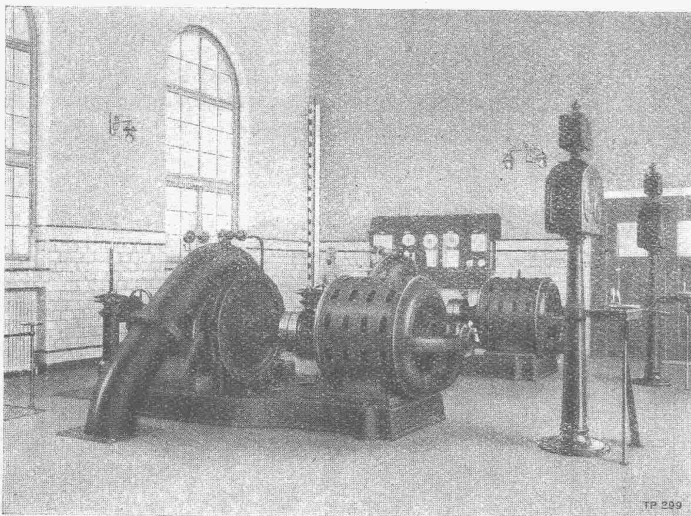
ZÜRICH

BERN

LAUSANNE

Escher Wyss & Co., Zürich

Hoch- u. Niederdruck-Turbopumpen



Trinkwasserversorgung der Stadt Zürich. — Pumpstation Moos.

von den

kleinsten bis zu den grössten Leistungen
mit horizontaler oder vertikaler Welle, für
direkte Kupplung oder Transmissionsantrieb,
in stationärer oder transportabler Ausführung

für:

Wasserversorgungen von Städten, Gemeinden,
Fabriken oder Einzelhäusern.
Bergwerksabteufung und Wasserhaltung.
Feuerlöschdienst.
Kesselspeisung mit Elektromotor- oder Dampf-
Turbinenantrieb.
Tiefbrunnen und Bohrlöcher.
Presswassererzeugung für Akkumulatoren und
Holzschleifer.
Speicherkraftanlagen.
Bewässerung und Entwässerung.
Kanalisation.
Kondensations- und Kühlanlagen.
Spezialausführungen für Zirkulationsprozesse,
Papierstoff, Maische, Schlamm etc.

Submissions-Anzeiger

Termin	Auskunftstelle	Gegenstand
5. Januar	G. Spillmann, Zimmermeister, Hedingen (Zch.)	Erweiterung der Wasserversorgungsanlage
9. "	Tiefbaubureau S. B. B., Zimmer 102, Luzern	Verbreiterung der Widerlager und Pfeiler der Aarebrücke Solothurn
11. "	A. F. Scotoni, Arch., Zürich 7	Innenarbeiten und Installationen für Wohnhäuser in Zürich-Hirslanden
11. "	Obering. S. B. B., Kasernenstrasse 103, Zürich	Einschnitt, Unterführung und Brücken zur Bahnhoferweiterung Chur
12. "	Baubureau Schaffhauser/Guggachstr., Zürich	Innenarbeiten und Installationen für 16 Mehrfamilienhäuser auf dem Milchbuck

Korksteinplatten aus Dilatit-Kork

sind das wirkungsvollste und haltbarste Isoliermittel zum Schutze gegen Kälte, Wärme, Schall und Feuchtigkeit in Hochbauten.

Dilatit ist veredelter Kork

Prospekte, Muster und fachkundige Ratschläge
prompt und kostenlos durch die Fabrikantin:

WANNER & Co., A.-G., HORGEN

Gerettet



durch die
**feuersichere Imperial-
Stahltür**

Vereinigt die Vorzüge der Feuersicherheit, Stabilität und des gefälligen Aussehens. In hervorragender Weise von allen massgebenden deutschen Behörden und den Versicherungs-Gesellschaften als feuersicher anerkannt

Porta-Westfalika-Stahltür

Man verlange kostenlos Prospekte

Deutsche Metalltüren-Werke

**August Schwarze, Brackwede i. W.
Berlin NW 7, Unter den Linden 39.**

Vertreter f. d. Schweiz: FRITZ ZIEGLER, SCHAFFHAUSEN, Promenadenstr. 27.



die teerfreie das vorzügliche
Dauerbedachung Isoliermaterial

DACHPAPPEN - FABRIK

E. BECK, PIETERLEN BEI BIEL

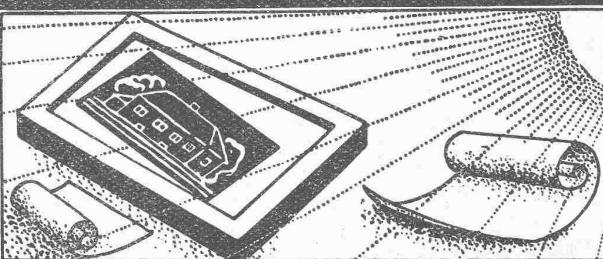
Steinholz- Fabrik-, Bureau- und Magazinböden

sind die beliebtesten und bewährtesten, sei es auf Beton oder alte, ausgelaufene Bretterböden, fugenlos, feuersicher und warm. Billigste Berechnung, prompte, fachgemässe Ausführung. Prima Referenzen.

STEINHOLZWERKE ZÜRICH

F. HUG, Müllerstrasse 43

Telephon Selnau 69.81



Lichtpausen ~ Plandruck
Lichtpauspapiere ~ Pauspapiere
Lichtpausapparate div. Systeme

Schweiz. Lichtpausanstalten A.-G.

vorm. Hall & Co.
Zähringerstr. 55 **- ZÜRICH -** b./Leonhardplatz

KORK

PLATTEN
SCHALEN
SCHROT

GEGEN: KÄLTE
WÄRME
SCHALL

DIPLOLITH u. CEMENTSTEIN-FABRIK E. G.

KÄPFNACH-HORGEN

Dachgesimse

Stäbe, Parkettleisten, etc.

liefert vorteilhaft

P. MÜLLER-KAAS

Hobelwerk Altstetten (Zch.)

Telephon Uto 51.56

BEWÄHRTER

Euböolith

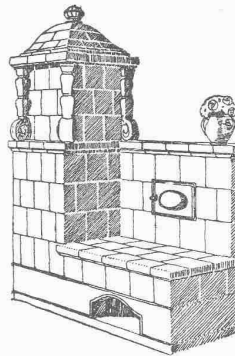
BELAG

SEIT 25 JAHREN ÜBER 8000000 m² AUSGEFÜHRT
EUBÖOLITHWERKE A. G. OLTEN

Haupt & Ammann, ZÜRICH

Warmwasserheizung
vom Kachelofen ausIst die idealste und rationellste Heizung für einzelne
Etagen und kleinere Villen.Ingenieur-Besuch, Projekte und
Kostenberechnungen gratis.

Langjährige Erfahrung. — Prima Referenzen.



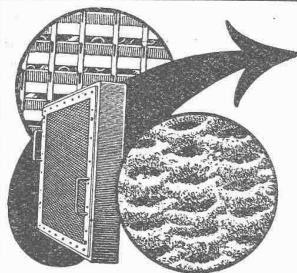
Die

Zentral-Heizung

kombiniert mit Kachelofen, unser patentiertes System, ist wirtschaftlich die beste Heizart für Einfamilienhaus und Etagenwohnung.

Prima Referenzen.

FRITZ LANG & Co., ZÜRICH 3

Zentralheizungen u. sanitäre Anlagen
Manessestr. 190 Teleph. Selnau 26.83

Pat. VISCIN=Luftfilter

für Lüftungs- und Heizungs-Anlagen, Turbogeneratoren,
Kompressoren, Motoren usw.

BESTES FILTER DER GEGENWART

3000 Anlagen mit 55 Millionen Stundenkubikmeter
ausgeführt. Glänzende Resultate.

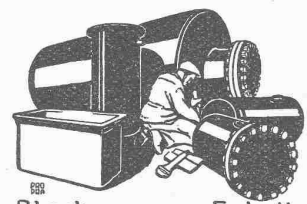
Broschüre No. S 304 kostenlos.

VENTILATOR A.-G., STÄFA

Goldene Medaille
Zürich 1894

Bern 1914

FRÜHER F. WUNDERLI, USTER UND A. KÜNDIG, ZÜRICH/BASEL.

Blechwaren-Fabrik
& Apparatebau-Anstalt
F. Bertrams
Dögesenstr. 101 Basel Telefon 1196

Asphalt-Arbeiten Wasserdichte Abdeckungen

HEINRICH BRÄNDLI, HORGEN

Asphalt-, Dachpappen- und Holzzement-Fabrik

Aktiengesellschaft für Tiefbohrtechnik und Maschinenbau

vormals **TRAUZZL & Co., WIEN XXI/8, Scheydgasse**

Telegr.-Adr.: Bohrtechnik Wien

Telephon 10-5-45Ser.

Fabrikation v. Schurf- u. Tiefbohr - Einrichtungen aller Systeme
für alle Zwecke, Tiefen und Durchmesser
in jahrzehntelang bewährter und bekannt ersiklasfiger Ausführung

IMPRÄGNIERANSTALT UND SÄGEREI:



**SCHWEIZ-
GESELLSCHAFT FÜR
HOLZKONSERVIERUNG
A/G
ZOFINGEN**

Bahnschwellen
für Industriegeleise.

Holzpflaster
für Autogaragen, Werkstätten,
Fabrikräume.

Einfriedigungen
für Gärten und Fabrikareale
mit 10-jähriger Garantie.

Imprägnierung mit Teeröl nach den
Vorschriften der Schweiz. Bundesbahnen.

Albany Grease Cook's Lubricant

garantiert zuverlässigste und
wirtschaftlichste Schmierung für
Lager und Abwölzgetriebe.

80 % Ersparnis.

**Adam Cook's Sons Inc.
New-York.**

Ingenieurbureau F. A. von Moos
Reussteg 3, Luzern.

Alle Baumaschinen

zur Herstellung von:

Betonmauer- und Schlackensteinen,
Betonhohlblöcken, Betondachsteinen,
Granitoidplatten, Trottoirplatten, ein-
und mehrfarbige Zementplatten.

Betonmisch-Maschinen

Sandwaschmaschinen Zerkleinerungsmaschinen

MASCHINEN-FABRIK

Dr. Gasparly & Co., Markranstätt

Katalog No. 101 frei

b. Leipzig

VERTRETER: ING. H. REBER, ZÜRICH 7
Klusstrasse 31



TECHNISCHES BUREAU FÜR ITALIEN

ALLGEMEINE INDUSTRIELLE
UND MECHANISCHE BERATUNGSSTELLE
ALLGEMEINE PROJEKTE
FÜR INDUSTRIELLE ANLAGEN
HYDRAULISCHE
UND THERMOELEKTRISCHE ANLAGEN

VOLLSTÄNDIGE ENTWÜRFE VON MOTOREN JEDER BAUART
Entwicklung und Vorbereitung von Konstruktionszeichnungen für neue
Maschinentypen / Studium von standardisierten Serien

PRÜFUNGEN UND RATSCHLÄGE UEBER ERFINDUNGEN U. PATENTE
PRÜFRAUM PROBEN, EXPERIMENTE, ABNAHME-PRÜ-
FUNGEN, RATSCHLÄGE UND ZEUGNISSE

ÜBERNAHME VON SPEZIELLEN FACHAUFGÄBEN

GENERAL-DIREKTOR: ING. PROF. M. LO PRESTI,
Prof. der Kgl. Technischen Hochschule in Mailand

U. T. I., MILANO (20), VIA G. UBERTI 29

Naturasphalt von Travers

Einzige Asphaltminen der
Schweiz

Anerkannt bester Naturasphalt

Konzessionäre für die Schweiz:

E. R. Zetter & Co.
in Solothurn.

Gegründet 1843



Fabrik-Marke

H. G.-Pumpen

**Hch. Güttinger
Wilchingen - Station**

Tel. Unterhallau 20

zur Förderung von

Wasser	Benzin
Wein	Oel
Milch	Laugen
Flüssigkeiten fast aller Art	

Die schmiedeisernen

K. S. ABLAUFROEHREN

für die sanitäre Hausentwässerung

sind äusserst vorteilhaft. ~ Verlangen Sie Preislisten etc. von der

RÖHREN-FABRIK A.-G., BASEL-DREISPITZ

Drahtseile

für alle Zwecke liefert
Drahtseilfabrik Seiler-Fatzer
Romanshorn Tel. 30

Z
E
N
T

Boiler

sind unübertroffen.
Zent A.-G. Bern

GEBR. KERBER
Granitwerke

BÜHLBERG
bei Passau

liefern raschest und in sorgfältiger Ausführung

Werksteine

für Hoch- und Tiefbau,

sowie Gross- und Klein-Pflastersteine

Mosaiksteine, Rand-, Leisten-, Grenz- und Bruchsteine.

KITTLOSE GLASDÄCHER

System Zimmermann



WALTHER & MÜLLER
• BERN •

ARCHITECTE

36 ans, cherche situation architecture ou entreprise, Suisse française. — Offres sous chiffres Z. J. 3604 à Rudolf Mosse, Zürich.

Schlieren. — Bauwesen.

Bau - Ausschreibung.

Die **Gemeinde Schlieren** eröffnet hiemit freie Konkurrenz über folgende Bauarbeiten:

A. Kanalisation Kirchgasse.

Länge 325 m in Cement-Röhren, 0,45 Lw., mit Einbau von Einsteigschächten.

- a) Bauarbeiten,
- b) Röhrenlieferung C. R. 0,45 Lw.

B. Südliches Trottoir Badenerstrasse.

Länge 265 m.

- a) Bauarbeiten,
- b) Randsteinlieferung,
- c) Pflasterungsarbeiten.

Die Pläne, Bauvorschriften und Bedingungen liegen vom 28. Dezember 1925 an, auf dem unterzeichneten Bureau in Schlieren auf, woselbst auch die Eingabeformulare bezogen werden können.

Die Offerten sind verschlossen mit der Aufschrift „Kanalisation Kirchgasse“ bzw. „Südliches Trottoir Badenerstrasse“ bis 5. Januar 1926 an den Gemeinderat Schlieren einzusenden.

Schlieren, den 22. Dezember 1925.

Aus Auftrag, Die Bauleitung:

J. PETER, Ingenieur- u. Vermessungsbureau.

Cliche's Armbruster & Söhne
für Buchdruck Ob. Zäune Zürich
Tel. Hott: 63 65

Machines à vendre

L'HOPITAL DE LAUSANNE
offre à vendre:

- 1° une machine à vapeur horizontale, de 40 HP;
- 2° une génératrice (dynamo) à courant continu, 125 volts, 25 kW, avec tableau et appareils de mesure.

Le tout en excellent état.
S'adresser à la Direction de l'Etablissement qui renseignera.

Zu kaufen gesucht:

Jahrgang 1908 der
Schweizerischen Bauzeitung

Offerten unter Chiffre Z. P. 3667 befördert

Rudolf Mosse, Zürich.

ELEKTRO
REPARATUREN
jeder Art, prompt & gewissenhaft
KAEGI & EGLI
ZÜRICH
Telephon S. 10.54

Erfindungs-Patente
Marken-Muster- & Modell-Schutz im In- u. Ausland
H. KIRCHHOFER vormals
Bourry-Séquin & Co. ZÜRICH
1880 gegründet

Brevets d'invention

Cabinet **L. FLEISCH**, ingénieur-conseil,
4, r. Pichard LAUSANNE, Téléphone 91.05

Junger Bautechniker

mit In- u. Auslandspraxis; selbständig in Entwurf u. Detail, sucht Stelle in nur leistungsfähigem Architektur-Bureau oder Baugeschäft. Beste Referenzen. — Offerten unter Chiffre Z. F. 3696 befördert
Rudolf Mosse, Zürich.

AT. C. KÄRNER

Kittlose Glasdächer
GEWALZTE
EISENSPROSSE „WEMA“
MARTIN KELLER & CO
GLASDACHFABRIK
WALLISELEN-ZÜRICH

Patent-Verkauf od. Lizenz-Abgabe.

Der Inhaber der schweizerischen Patente Nr. 69370 vom 27. Februar 1914, und No. 69802 vom 20. Februar 1914, betreffend: „Maschine zum Schneiden von Radzähnen“, wünscht die Patente zu verkaufen, in Lizenz zu geben oder anderweitige Vereinbarungen für die Fabrikation in der Schweiz einzugehen. — Anfragen befördert **H. KIRCHHOFER** vormals Bourry-Séquin & Co., Ingenieur- und Patentanwaltsbureau in Zürich 1, Löwenstr. 51.

Patent-Verkauf od. Lizenz-Abgabe.

Der Inhaber des schweizerischen Patentes No. 93096 vom 28. Februar 1921, betreffend: „Umlaufende elektrische Hochspannungs-Maschine mit Oelbad“, wünscht das Patent zu verkaufen, in Lizenz zu geben oder anderweitige Vereinbarungen für die Fabrikation in der Schweiz einzugehen. — Anfragen befördert **H. KIRCHHOFER** vormals Bourry-Séquin & Co., Ingenieur- und Patentanwaltsbureau in Zürich 1, Löwenstr. 51.

Patent-Verkauf od. Lizenz-Abgabe.

Die Inhaber des schweizerischen Patentes Nr. 98405 vom 30. Dezember 1920, betreffend: „Einrichtung an Einspritzverbrennungs-Kraftmaschinen zum gleichzeitigen Zuführen von zwei verschiedenen Brennstoffen“, wünschen das Patent zu verkaufen, in Lizenz zu geben oder anderweitige Vereinbarungen für die Fabrikation in der Schweiz einzugehen. — Anfragen befördert **H. KIRCHHOFER** vormals Bourry-Séquin & Co., Ingenieur- und Patentanwaltsbureau in Zürich 1, Löwenstr. 51.



Kanalisations-, wie alle Wasserdichtungen während grosser Wassermengen und starken Druckes

mit

SIKA

schützt gegen Aggressivwässer, wie auch gegen Oele, Petrol, Masut, Salpeter und Schwamm.

Verfahren für Heisswasser-Reservoir-Abdichtung.

Stein-Reinigung, -Härtung und -Conservierung; sowie Härtung und Staubverhinderung von Cementböden mittels „PURIGO 1 u. 5“.

Wetterfeste, dichtende, unsichtbare Putz-, Hauste- und Ziegel-Imprägnierung mittels „CONSERVADO 1, 3 u. 5“.

Wetterfeste, dichtende Deckanstriche „CONSERVADO 2“.

Gegründet 1910

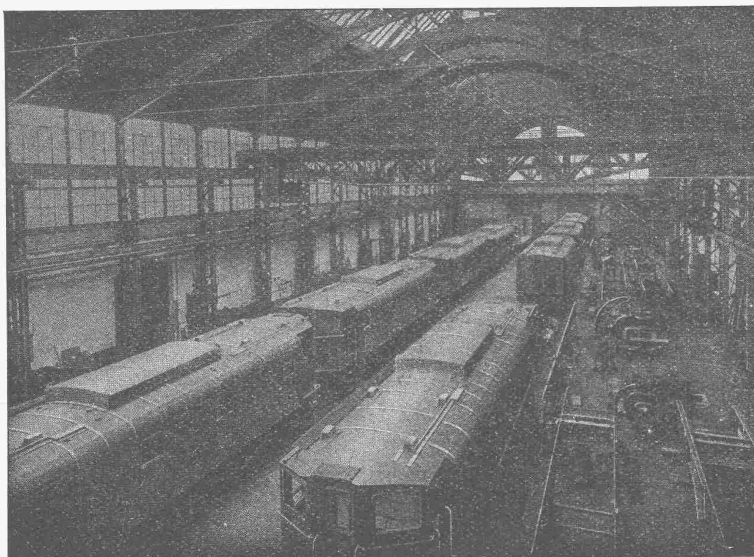
Kasp. Winkler & Co., Altstetten-Zürich

Fabrik chemisch-bautechnischer Produkte

TELEPHON: UTO 50.04

TELEGRAMME: „SIKA ZÜRICH“

Schweizerische Lokomotiv- und Maschinenfabrik Winterthur



Lokomotiv-Montagehalle mit elektrischen Lokomotiven für Südafrika

Lokomotiven

jeder Art

für **Dampf-** und
Elektrischen Betrieb

Spezialität:

Zahnrad-Lokomotiven

Uebernahme von
REPARATUREN