

Zeitschrift: Schweizerische Bauzeitung
Herausgeber: Verlags-AG der akademischen technischen Vereine
Band: 87/88 (1926)
Heft: 11

Werbung

Nutzungsbedingungen

Die ETH-Bibliothek ist die Anbieterin der digitalisierten Zeitschriften auf E-Periodica. Sie besitzt keine Urheberrechte an den Zeitschriften und ist nicht verantwortlich für deren Inhalte. Die Rechte liegen in der Regel bei den Herausgebern beziehungsweise den externen Rechteinhabern. Das Veröffentlichen von Bildern in Print- und Online-Publikationen sowie auf Social Media-Kanälen oder Webseiten ist nur mit vorheriger Genehmigung der Rechteinhaber erlaubt. [Mehr erfahren](#)

Conditions d'utilisation

L'ETH Library est le fournisseur des revues numérisées. Elle ne détient aucun droit d'auteur sur les revues et n'est pas responsable de leur contenu. En règle générale, les droits sont détenus par les éditeurs ou les détenteurs de droits externes. La reproduction d'images dans des publications imprimées ou en ligne ainsi que sur des canaux de médias sociaux ou des sites web n'est autorisée qu'avec l'accord préalable des détenteurs des droits. [En savoir plus](#)

Terms of use

The ETH Library is the provider of the digitised journals. It does not own any copyrights to the journals and is not responsible for their content. The rights usually lie with the publishers or the external rights holders. Publishing images in print and online publications, as well as on social media channels or websites, is only permitted with the prior consent of the rights holders. [Find out more](#)

Download PDF: 16.01.2026

ETH-Bibliothek Zürich, E-Periodica, <https://www.e-periodica.ch>

SCHWEIZERISCHE BAUZEITUNG

WOCHENSCHRIFT FÜR ARCHITEKTUR / INGENIEURWESEN / MASCHINENTECHNIK

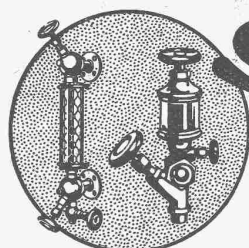
REVUE POLYTECHNIQUE SUISSE

OFFIZIELLES ORGAN DES SCHWEIZER INGENIEUR- UND ARCHITEKTEN-VEREINS
UND DER GESELLSCHAFT EHEMAL. STUDIERENDER DER EIDG. TECHN. HOCHSCHULE
GEGRÜNDET 1883 VON ING. A. WALDNER / HERAUSGEGEBEN VON ING. C. JEGHER

Vereins-Mitglieder, beim Verlag, Schweiz 32 Fr.,
Ausland 40 Fr. jährl.; Nicht-Mitglieder 40 bzw.
50 Fr., postamtl. 30 Cts. mehr. / Einzel-Nr. 1 Fr.

VERLAG CARL JEGHER, ZÜRICH
Dianastrasse Nr. 5 / In Kommission
bei Rascher & Cie., Zürich u. Leipzig

Inserate durch RUDOLF MOSSE, Zürich, die
viergespaltene Colonelzeile 50, Titelseite 80 Cts.,
Anzeigen ausl. Ursprungs 60 Cts., Titelseite 1 Fr.



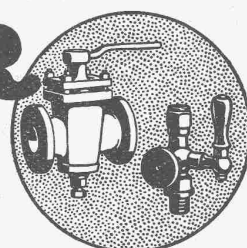
SULZER

ARMATUREN und ROHRLEITUNGSTEILE

für
Dampf, Wasser, Säuren, Luft etc.

Ausführliche Kataloge auf Verlangen

GEBRÜDER SULZER, AKTIENGESELLSCHAFT, WINTERTHUR



APPARATEBAU

in
Kupfer
Aluminium
Eisen

für
die chemische Industrie
Lebensmittel-Industrie
Landwirtschaftliche Betriebe

H. KLAUS, Ing.

Zürich 4

Lagerstrasse 51

PERSONEN- & WAREN-AUFZÜGE

nach
bewährtem
System

für jede Leistung und Betriebsart

Schweiz. Wagonsfabrik Schlieren A. G., Schlieren-Zürich

Telephon: Seinau 11.15
Telegr.: Wagonsfabrik Schlieren

Zentralheizungen

WARMWASSERBEREITUNGEN - VENTILATIONSANLAGEN - LUFTHEIZUNGEN
WARMETECHNISCHE ANLAGEN

Zürich 4

Heinrich Lier, Ingenieur

Badenerstr. 440

Nachfolger von Emil Knüsli, Ing.

Unfallversicherung Winterthur

Einzel-Unfall-, Haftpflicht-, Reise-, Kollektiv-, Einbruch- und Kautions-Versicherungen.

Auskunft und Prospekte durch die Direktion der Gesellschaft in Winterthur
und die Generalagenturen, sowie die Vertreter an allen grösseren Orten.

J. H. Müller

Centralheizungen
als Spezialität

RÜTI (ZCH) TEL. 30 • ZÜRICH 1. BELLEVUE. TEL. HOTTINGEN 324 • CHUR. TEL. 160

CERESIT

macht nasse Keller, feuchte Wohnungen
garantiert staubtrocken
Deutsches Reichs-Patent

NOVON

D.R.P.

Der billigste wasserdichte
Aussenputz.

CERESITOL

D.R.P.

Der nicht sichtbare wasserdichte
Aussenanstrich

Wunner'sche Bitumen-Werke G.m.b.H. Unna i/W.

General-Vertreter:
H. SIGG & CIE.
Schaffhausen

WESTINGHOUSE

Luftdruck- u. Vakuum-Bremsen
Zweikammer-Bremsen
Luftkompressoren und Luftpumpen
für Normal- und Strassenbahnen

Dampfheizungen f. Eisenbahnen
Apparate für Druckluft-Einrichtungen
jeder Art
Druckluftpfeifen u. Sandstreuer

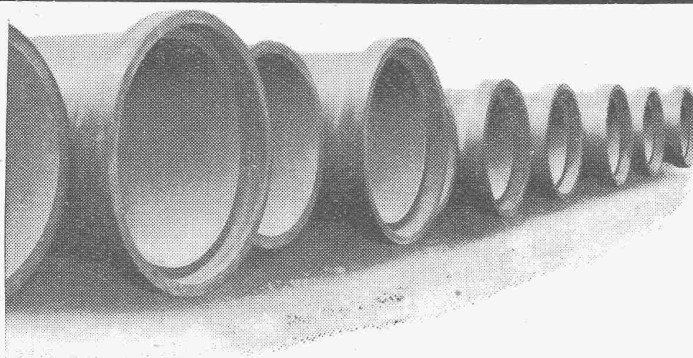
*Stellwerke für Weichen u. Signale — Selbsttätiges Blocksystem
Tageslichtsignale — Pendelnde- und Zwei-Blinklicht
Warnsignale für unbewachte Bahnübergänge*

*Westinghouse Servo-Bremse für Automobile u. leichtere Lastwagen
Automatische und direkt wirkende
Druckluftbremse f. schwere Lastwagen, Traktoren u. Anhängewagen*

COMPAGNIE DES FREINS WESTINGHOUSE

Aktienkapital frs. 20,000,000.— —:- Hauptsitz: PARIS, 23, Rue d'Athènes (IX^e)

Schweiz. Filiale: BERN, Gutenbergstrasse 1 —:- Telephon Bollwerk 44.67



Schweiz. Landw. Ausstellung, Bern 1925 Ehrendipl. mit gold. Medaille (Höchste Auszeichg.)

Kostenlose Beratung und Offerten durch:

Dipl. Ing. K. GANZ, Ing.-Bureau für Tiefbau, MEILEN, Telephon 128

Alleinvertreter für die deutsche Schweiz.

Vianini-Röhren

⊕ Pat. (Armierter Betonröhren mit Muffen) ⊕ Pat.
für Druckleitungen, Bewässerungsanlagen
Kanalisationen, Dächer, Durchlässe etc.

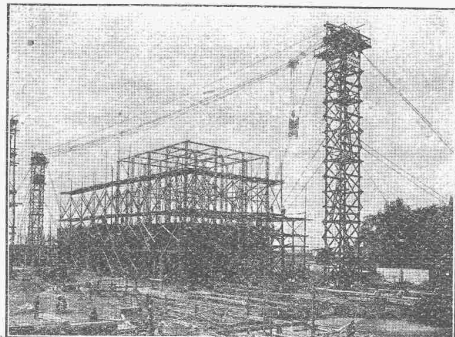
Biegungs- und druckfest, absolut dichtes, porenloses
Material von unabsehbarer Lebensdauer. Rasches Ver-
legen und zuverlässige Dichtung. Kein Einbetonieren
der Röhren, Anschluss von Nebenleitungen
jederzeit leicht auszuführen.

Lieferanten:

Internat.
Siegwartbalken-Gesellschaft
Luzern

Desmeules Frères
Fabrique de Produits en Ciment
Granges-Marnand

BLEICHERT



Bleichert-Kabelkran für Hochbauten

ADOLF BLEICHERT & CO.
LEIPZIG
VERLADE- U. TRANSPORTANLAGEN
Vertreter für die Schweiz:
ROBERT AEBI & CIE., A.-G., ZÜRICH

M.A.N.

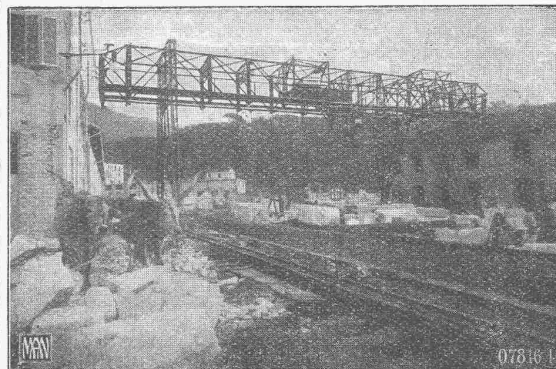
MASCHINENFABRIK AUGSBURG-NÜRNBERG A.-G.

KRANE

Hochbaukrane, Lagerplatzkrane, Werkstattkrane, Förderanlagen, Kraftkarren.

Näheres Drucksache S. P. 07 durch unsere

General-Vertretung für die Schweiz:
MASCHINEN-AKTIEN-GESELLSCHAFT, BERN



Bockkran, 20 t Tragfähigkeit, 28,5 m Spannweite für einen Steinlagerplatz (Marmorlager).
Società Ligura Marmitera, Carrara.

E. G. Portland, Zürich

Jura-Cementfabriken, Aarau
Aargauische Portland-Cementfabrik Holderbank-Wildegg
Portland-Cementwerk Würenlingen-Siggental A.-G.
Cement- und Kalkfabriken R. Vigier A.-G.
Portland-Cementfabrik, Laufen
Schweiz. Cement-Industrie-Gesellschaft, Heerbrugg
Portland-Cementwerk Thayngen A.-G.

Cement- und Kalkwerk Liesberg A.-G.
K. Hürlimann Söhne, Brunnen
Wilhelm Brodtbeck A.-G., Liestal
Cementwerke Därligen A.-G., Bern
Ciment Portland S. A., St. Sulpice
Société des usines de Grandchamp et de Roche
S. A. des chaux et ciments de Baulmes et Vouvry
Société des usines du Furcil, Noiraigue

empfehlen ihren

la. Portland-Cement.

Verkauf durch die Fabriken selbst

Spar-Kamin

Auch für Entlüftungszwecke vorzüglich geeignet

+ PATENT 88876

Hourdis, Bodenplättli, Hohlsteine
und alle Arten Bedachungsmaterial

Ziegel A.G. Zürich

Tel. Selnau 66.98

AT. C. ANNEN



Halte die Wände von Nässe frei —
Mische dem Mörtel „Lugato“ bei!



an Sicherheit:

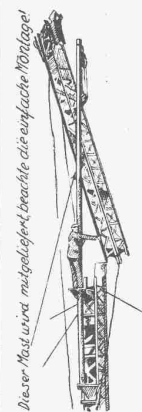
weil öl- und fettfrei, in Wasser
löslich, daher gleichförmige Ver-
teilung im Mörtel,

an Güte:

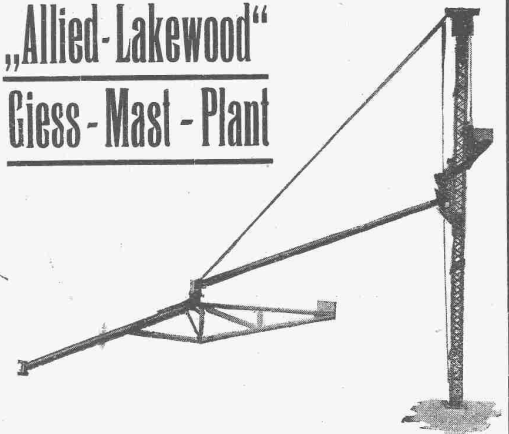
„Lugato“ verbindet sich che-
misch mit dem Mörtel, woraus
kieselsaurer Kalk entsteht, der
den Mörtel härtet.

RUBAG

ROLLMATERIAL UND BAUMASCHINEN A.-G., ZÜRICH 1
Seidengasse 16



**„Allied-Lakewood“
Giess-Mast-Plant**



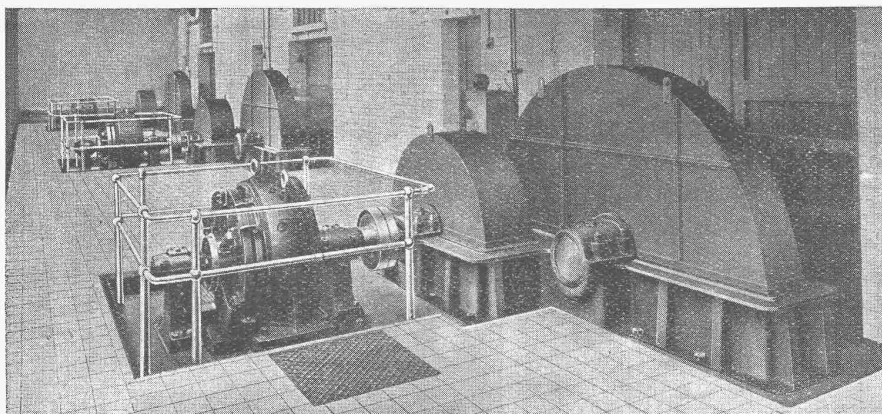
**Eine Anlage in Betrieb
in Zürich.**

Rinnen, Gelenke etc. lieferbar ab Lager.

Die einfachste Guss-Beton-Anlage für jeden Baumeister und
Unternehmer. — Bewährt sich für die kleinsten Beton-Massen.
Max. Höhe 42 m, Arbeitsradius, ohne Stütze und Aufhängung
18 m.

Allied Machinery Co. of America

Löwenstr. No. 16 **ZÜRICH** Tel.: Sel. 27.57
Amerikanische Baumaschinen und Geräte aller Art.



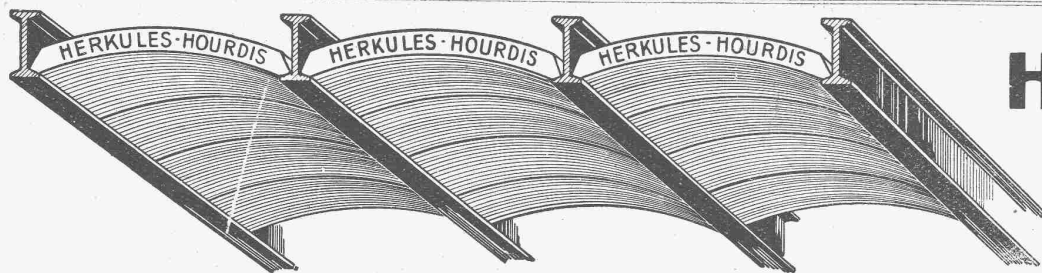
**Maag-Zahnräder A.-G.
Zürich**

Walzwerk-Getriebe

mit Schwungrad auf der
schnellaufenden Welle

Leistung: 150 PS
Uebersetzung: 300/35 T. p. M.

Drei Getriebe für Kupferwalzwerk nach
England geliefert



Unsere
Herkules-Hourdis
aus
armiertem Beton

bieten durch ihre **hohe Tragfähigkeit, Billigkeit, raschen Einbau** und **sofortige Benutzungsmöglichkeit** der eingedeckten Räume **grosse Vorteile**. Ueber Keller, Magazine, Garagen und Fabrikräumen kann die **Untersicht sichtbar** bleiben.

Guss-Baustein-Fabrik Zürich A.-G., Zürich.

Für die
Internationale Ausstellung Basel
(Juli-September 1926)

„Nur“
Schumann
Modelle!“

„Das ist
Qualitäts-
Arbeit!“

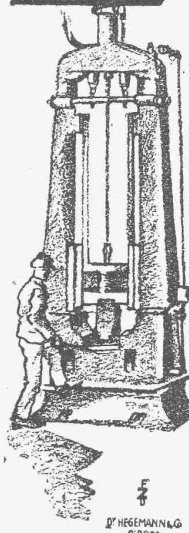
**Modelle
jeder Art**
A. Schumann, Düsseldorf,
Fabrik für Feinmechanik.
Gegründet 1883
Viele höchste Auszeichnungen

(u. a. PARIS 1900, BRÜSSEL 1910: ZWEI GRAND PRIX).

Seit über 40 Jahren schätzen erste Werke und Behörden auch in der Schweiz die vollendete und naturgetreue Ausführung unserer Modelle.

INGENIEUR-VERTRETER:

W. THIELE, Uraniastr. 20, ZÜRICH.



WAHRZEICHEN

der modernen
SCHMIEDE

Wer heute lebensfähig bleiben will, muß
wirtschaftlich fabricieren.

Für die Gelenkschmiede bedeutet dies
das Vorhandensein der
Eumuco Schmiedemaschine

(System Ajax)

u. der **Eumuco Fallhammers**

(System Schneider-Urbane)

Verlangen Sie ausführliche Prospekte sowie
fachliche Beratung.

Eulenberg-Moenting & Co.
m. b. H.

Schlebusch-Mansfort

Wir bauen: Lufthämmer, Dampf-
hämmer, Fallhämmer (Syst. Schneider-
Urbane), Hydr.-Maschinen, Hütten- u.
Adjustage-Maschinen, Schmiedemaschi-
nen (Syst. Ajax) Biegemaschinen und
Schmiedewalzen.

Dr. HERMANN & CO.
1908

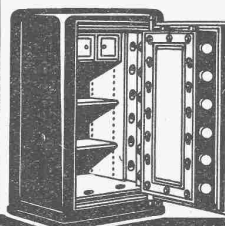
FÜR DAS TECHNISCHE BUREAU



die anerkannt beste Anstrichfarbe für Innen- u. Aussen.
Hochglänzend und Matt.

Generalvertreter für die Schweiz:
C. Hässig, Dufourstrasse 53, Basel.

KASSENSCHRÄNKE.



**Tresoranlagen
Panzer-Türen
Einmauerschranke**
Büromöbel aus Stahlblech

BAUER A.G. ZÜRICH 6.
Gegründet 1862.

Guss-Asphalt- Arbeiten

für Hoch- und Tiefbau

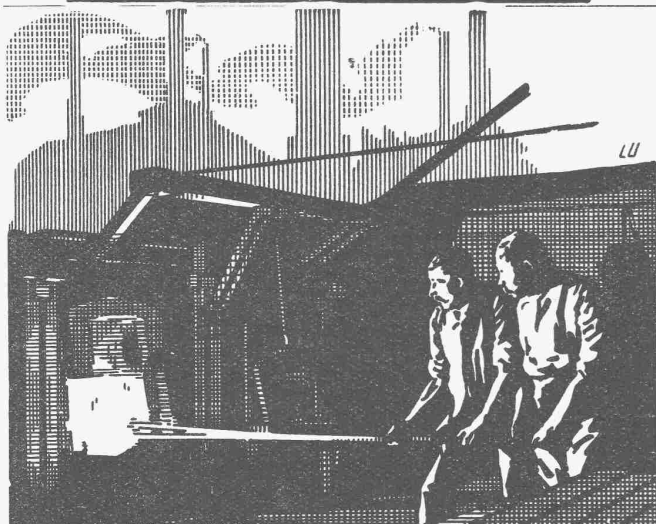
erstellen mit aller Garantie für kunstgerechte und dem jeweiligen Zwecke angepasster Ausführung

A. SCHMID's ERBEN, ZÜRICH

Asphaltgeschäft

Telephon: Selnau 21.08

Cliche's
für Buchdruck
Armbruster & Söhne
Zürich
Ob. Zäune
Tel. Hott: 63 65



J. Walser & Co.
WINTERTHUR HOCHKAMINE
FEUERBRÜCKEN
FACONSTEINE
Industriebauten
Kesseleinmauerungen
Ofen-Anlagen
FÜR ALLE ZWECKE & BRENNSTOFFE
Bau-u. feuerfeste Materialien
PROJEKTE - EXPERTISEN

Haupt & Ammann, ZÜRICH

Warmwasserheizung
vom Kachelofen aus

ist die kleinste und rationellste Heizung für einzelne
Etagen und kleinere Villen.

Ingenieur-Besuch, Projekte und
Kostenberechnungen gratis.

Langjährige Erfahrung. — Prima Referenzen



Rechen- Schieber

für

Hoch-, Tief- und
Wasserbau

für

Elektro-,
Maschinen- und
Schiffbau-Ingenieure,
Chemiker u. a. m.



Verlangen Sie Prospekt!

GEBRÜDER
SCHOLL
POSTSTRASSE 3 ZÜRICH

ROLLADENFABRIK A. GRIESSER A. G. AADORF

Zweigniederlassung:
Zürich
Militärstr. 108
Stahlwellblech- und
Holzrolladen aller Art
Jalousieläden
Lorbeerstoren

AT. C. AMMEN ZÜRICH



SAURER

Lastwagen · AKT.GES. ADOLPH SAURER ARBON.SCHWEIZ · Omnibusse.

BAUMANN, KOELLIKER & Co., A.-G., ZÜRICH 1

BAHNHOFSTRASSE - FUESSLISTRASSE 4

Installationen für Verwendung elektrischen Stromes jeder Art



KRAFTÜBERTRAGUNGSWERKE RHEINFELDEN A.-G. (BADEN)
Kombinierte Rechen-Reinigungsmaschine mit doppeltem Schwenkkran

In- und
Auslandspatente **MASCHINENFABRIK** Gegr.
JONNERET SOHN, GENÈVE 1850

Rechenreinigungsmaschinen f. jede Tiefe u. Rechenneigung
Projekte und Kostenanschläge kostenlos

MASCHINENFABRIK WEINGARTEN

vorm. Hch. Schatz
A.-G.

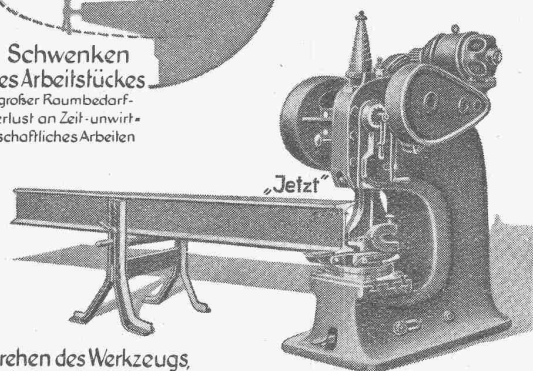


Weingarten =
Württbg.



Schwenken
des Arbeitsstückes
großer Raumbedarf -
Verlust an Zeit - unwirt-
schaftliches Arbeiten

Unsere neue
Universal-
Auslinkmaschine
mit drehbarem
Werkzeugkopf.



Drehen des Werkzeugs,
große Ersparnis an Zeit-Raum u.
Bedienung, rationelles Arbeiten.

J 38

Eisenwerk-Aktiengesellschaft Bosshard & Cie., Näfels

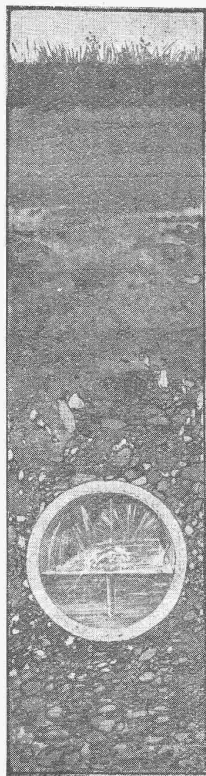
Abteilung: Eisen-Konstruktionen:

Brücken - Hochbauten - Reservoirs - Maste - etc. - etc.

Abteilung: Maschinen-Fabrik:

Schleusen- u. Wehranlagen - Baumaschinen - Steinbrecher

Krane aller Systeme - Mechanische Förder-Anlagen - Spezialität: Stahlband-Transportanlagen



Kanalisations-, wie alle Wasserdichtungen während grosser Wassermengen und starken Druckes

mit

SIKA

schützt gegen Aggressivwässer, wie auch gegen Oele, Petrol, Masut, Salpeter und Schwamm.

Verfahren für Heisswasser-Reservoir-Abdichtung.

Stein-Reinigung, -Härtung und -Conservierung; sowie Härtung und Staubverhinderung von Cementböden mittels „PURIGO 1 u. 5“.

Wetterfeste, dichtende, unsichtbare Putz-, Haustein- und Ziegel-Imprägnierung mittels „CONSERVADO 1, 3 u. 5“.

Wetterfeste, dichtende Deckanstriche „CONSERVADO 2“.

Gegründet 1910

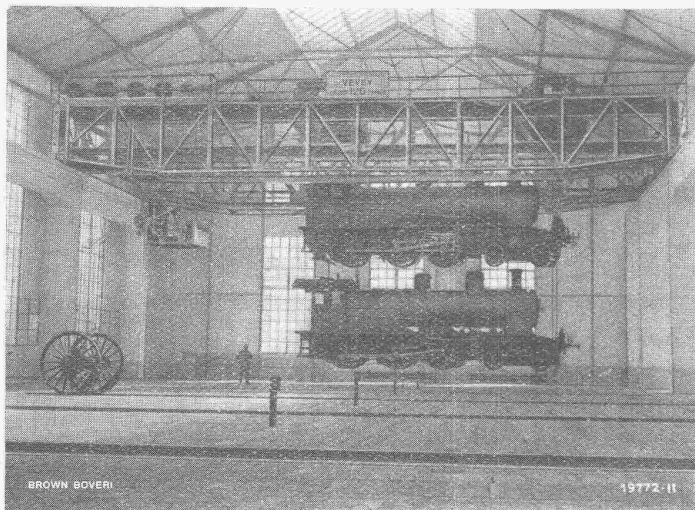
Kasp. Winkler & Co., Altstetten-Zürich

Fabrik chemisch-bautechnischer Produkte

TELEPHON: UTO 50.04

TELEGRAMME: „SIKA ZÜRICH“

B B C



Belastungsprobe eines Lokomotivhebekranes der Reparaturwerkstätte Yverdon der Schweizerischen Bundesbahnen.
Tragkraft 120 t, Hubgeschwindigkeit 2 m/min. Hauptantriebe in Leonardschaltung.

Elektrische Ausrüstungen
für

**Hebezeuge
und Transport-
vorrichtungen**

**Gleichstrom, Einphasen- und
Dreiphasen-Wechselstrom**

Elektrische Antriebe für Schiffshebewerke, Hebebrücken, Lokomotivkrane, grosse Montage- und Giessereikrane, sowie Grosshebezeuge jeder Art.

Verlustloses Anlaufen und Regulieren der Arbeitsgeschwindigkeit in feinen Stufen und elektrisches Bremsen durch Steuerung der Gleichstrommotoren in Leonardschaltung.

A.G. BROWN, BOVERI & C^{IE} BADEN (SCHWEIZ)
Verkaufsbureaux: Baden, Basel, Bern, Lausanne