

Zeitschrift: Schweizerische Bauzeitung
Herausgeber: Verlags-AG der akademischen technischen Vereine
Band: 87/88 (1926)
Heft: 10

Werbung

Nutzungsbedingungen

Die ETH-Bibliothek ist die Anbieterin der digitalisierten Zeitschriften auf E-Periodica. Sie besitzt keine Urheberrechte an den Zeitschriften und ist nicht verantwortlich für deren Inhalte. Die Rechte liegen in der Regel bei den Herausgebern beziehungsweise den externen Rechteinhabern. Das Veröffentlichen von Bildern in Print- und Online-Publikationen sowie auf Social Media-Kanälen oder Webseiten ist nur mit vorheriger Genehmigung der Rechteinhaber erlaubt. [Mehr erfahren](#)

Conditions d'utilisation

L'ETH Library est le fournisseur des revues numérisées. Elle ne détient aucun droit d'auteur sur les revues et n'est pas responsable de leur contenu. En règle générale, les droits sont détenus par les éditeurs ou les détenteurs de droits externes. La reproduction d'images dans des publications imprimées ou en ligne ainsi que sur des canaux de médias sociaux ou des sites web n'est autorisée qu'avec l'accord préalable des détenteurs des droits. [En savoir plus](#)

Terms of use

The ETH Library is the provider of the digitised journals. It does not own any copyrights to the journals and is not responsible for their content. The rights usually lie with the publishers or the external rights holders. Publishing images in print and online publications, as well as on social media channels or websites, is only permitted with the prior consent of the rights holders. [Find out more](#)

Download PDF: 19.02.2026

ETH-Bibliothek Zürich, E-Periodica, <https://www.e-periodica.ch>

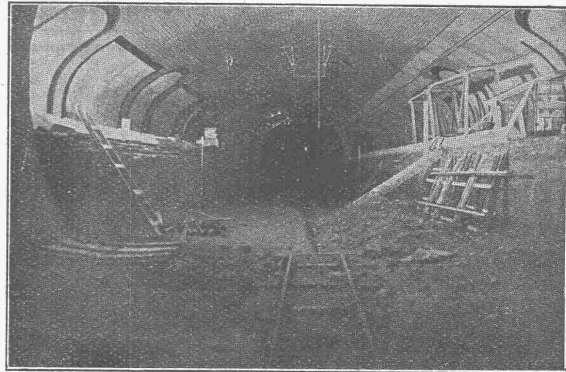
Die **schwersten Wassereinbrüche und Wasserinfiltrationen**
werden während des **Wasserdruckes**

unter

Garantie
gedichtet

mit

„SIKA“



Dichtung der Untergrundbahn in Madrid.

Seit 15 Jahren bewährt.

KASP. WINKLER & CIE.

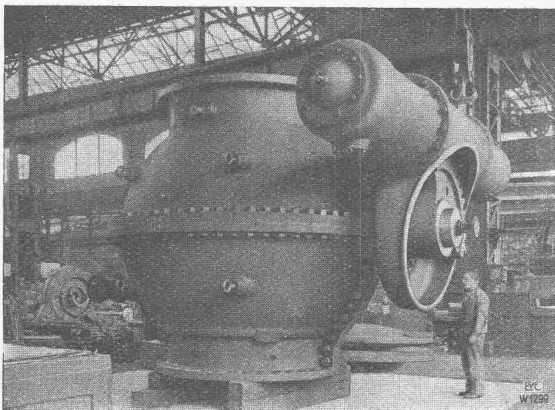
CHEMISCH-BAUTECHNISCHE PRODUKTE

TELEPHON: **ALTSTETTEN-ZÜRICH** TELEGRAMME:
UTO Nr. 50.04 **„SIKA“ ZÜRICH**

Escher Wyss & C^{ie}, Zürich

Kugelschieber

das vollkommenste Absperrorgan für Rohrleitungen



Kugelschieber mit einer Lichtweite von 2000 mm für
die beiden Kanidera-Francis-Turbinen von 40 000 PS.

Vorteile gegenüber gewöhnlichen Schiebern:

Ununterbrochene glatte
Wasserführung in offener Stellung,
daher **geringster Druckverlust.**

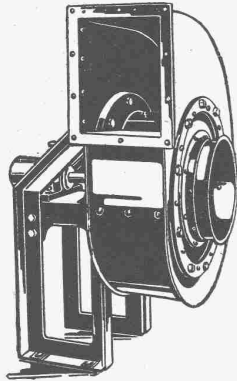
Geringste Abnutzung der Dichtungsflächen

Geringer Raumbedarf, daher leichtere
Einbaumöglichkeit.

Kleinster Kraftbedarf für die Betätigung

Submissions-Anzeiger

Termin	Auskunftstelle	Gegenstand
9. März	Arch. Paul Brechbühler, Herzogenbuchsee	Sämtliche Bauarbeiten zu einem Wohnhaus-Neubau in Herzogenbuchsee
9. "	Gemeinderatskanzlei Richenthal (Luzern)	Sämtliche Bauarbeiten für einen Schulhaus-Neubau in Richenthal
10. "	Arch. J. Nold, Felsberg/Chur	Rohbauarbeiten für ein Mehrfamilienhaus in Felsberg
17. "	Casa cantonale, Bellinzona	Neubau einer Steinbrücke im Blenio-Tal
22. "	Hochbaubureau S. B. B., Zimmer 177, Bern	Verschiedene Bauarbeiten für das Dienstgebäude des Unterwerkes Rapperswil



Ventilatoren,

sowie ganze Anlagen für
Ventilation, Entlüftung,
Entnebelung, Trocknerei
und Spänetransport
fabrizieren

Wanner & Co. A.-G., Horgen

Hartschotterwerk

Inhaber: H. GATTIKER-TANNER, Rapperswil

empfiehlt seine anerkannt erstklassigen

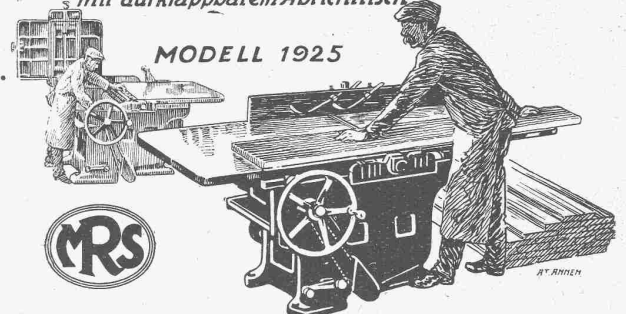
PFLASTERSTEINE u. HARTSCHOTTER

Spezialhartschotter für Teerungen
Mauersteine, Flickschotter, Betonsand

Bureau Mühlehorn, Tel. 27 - Bureau Rapperswil, Tel. 103

Quinten-Mühlehorn

Kombinierte Abricht-u. Dickenhobelmaschine mit aufklappbarem Abrichttisch



MODELL 1925



MASCHINENFABRIK RAUSCHENBACH A.G.

GEGR. 1842 SCHAFFHAUSEN (SCHWEIZ)

Spezialfabrik für moderne Holzbearbeitungs- und Sägereimaschinen



die teerfreie

das vorzügliche

Dauerbedachung Isoliermaterial

DACHPAPPEN - FABRIK

E. BECK, PIETERLEN BEI BIEL



RENOLD

STANDARD

KETTEN - ANTRIEBE

für 1 bis 10 PS, bei 600 bis 1400 Touren,
für Uebersetzungen von 2,3 : 1 bis 6 : 1,
**sind jederzeit komplett
ab Lager Zürich lieferbar.**

Unterlagen und Offerten, auch für grössere
PS und andere Tourenzahlen durch den

GENERALVERTRETER FÜR DIE SCHWEIZ:

W. EMIL KUNZ, ZÜRICH 1

Goethestr. 10 — Telephon: Hottingen 27.64

KORK PLATTEN
SCHALEN
SCHROT

GEGEN: **KÄLTE**
WÄRME
SCHALL

KORKSTEINWERKE A.-G. **KÄPFNACH-HORGEN**

Albany Grease
Cook's
Lubricant

garantiert zuverlässigste und wirtschaftlichste Schmierung für Lager und Abwälzgetriebe.
80 % Ersparnis.

Adam Cook's Sons Inc.
New-York.

Ingenieurbureau F. A. von Moos
Reussteg 3, Luzern.

Spezialbeton AG  **Kunststeinwerke**
vormals Karl Haug **Staad** (Kt. St. Gallen)

Unsere feuersichern
Patent - Basaltolit - Treppen,
granithart und gleitsicher werden immer mehr bevorzugt, weil sie in jeder, auch fertigen Baute „freitragend“ einmontiert werden können.
Bereits 150 Anlagen erstellt - 20 größere Anlagen in Arbeit:
12 für die Mustermesse, 3 für Bau Krupp-Luzern, 1 für Ersparniskasse Olten, 1 für Schulhaus Huben-Frauenfeld, 1 für Kubelwerk St. Gallen, 1 für Kraftwerk Vernayaz, 1 für Geschäftshaus Bär-Weber, Luzern, 1 für Bell A.-G., Zürich, 1 Waisenanstalt Fischingen.
Kostenlose Voranschläge mit Plan und allen Detail - Auskünften.

Waschherde - Waschtröge
GASBADEÖFEN „BIJOU“ (30 Atm. drucksicher) u. „BRILLANT“ (Volksofen). Badeöfen für Holz- und Kohlen-Feuerung.
Wäsche-Trocken-Maschine „SONNE“
Waschmaschinen
WASCH- UND BADEAPPARATE-FABRIK
M. BETTENMANN SOHNE
ZÜRICH 6 UND **SUHR BEI AARAU**
Telephon Hottingen 22.86 UND Telephon 6.24

H. G.-Pumpen
Hch. Güttinger
Wilchingen - Station
Tel. Unterhallau 20.
zur Förderung von
Wasser Benzin
Wein Oel
Milch Laugen
Flüssigkeiten fast aller Art

Kronengrund
härtet
klebende Anstriche
PAUL JÄGER & Co.
Oelfreie Grundiermittel - Gesellschaft
Tel.: Selnau 79.05 **ZÜRICH** Selnaustrasse 8
(Ausführliche Anleitung wird jeder Sendung beigelegt.)



Das lästige und zeitraubende Zerschneiden der
Drahtziegel - Rollen
fällt weg. Die
Schweiz. Drahtziegel-Fabrik A.-G., Lotzwil liefert
Drahtziegel - Streifen
in allen Breiten.
Muster und Preislisten verlangen
Goldene Medaillen:
Bern 1914, Barcelona 1921
Burgdorf 1924

Für wetterfeste
FARBIGE FASSADEN
 eignen sich nur die seit Jahrzehnten bestens bewährten
KEIM'SCHEN MINERALFARBEN
 Preisliste und neue Farbkarte 1926 beim Generaldepôt für die Schweiz
Chr. Schmidt & Zürich
 47 Hafnerstrasse 47
 Telefon: Sel. 39.16

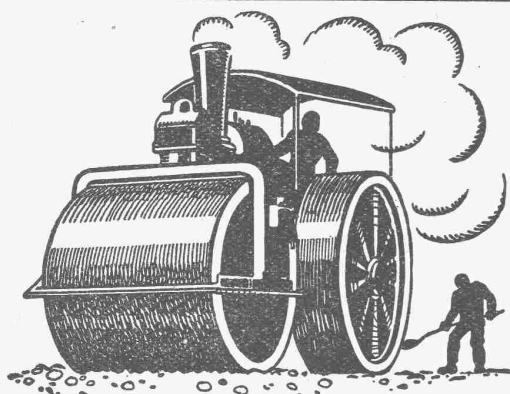
Erfindungs-Patente
 Marken-Muster- & Modell-Schutz im In- u. Ausland
H. KIRCHHOFER vormals Bourry-Séquin & Co., ZÜRICH
 1880
 Gezündel

Minerva Zürich
 Rasche u. gründl. Maturität svorber- reitung
Handelsdiplom
Examenerfolge: Von 98 zu den staatlichen Prüfungen angemeldeten re- gular Studierenden bestanden seit Frühjahr 1924 bis zum Herbst 1925 95 ihre Examen

A. Schmid's Erben, Zürich
 Asphalt - Geschäft Telephon 5. 21.08
 Ausführung aller vorkommenden
Gussasphaltarbeiten
 für Hoch- und Tiefbau
 Ersteller der **Fundament-Isolierungen** gegen Grundwasser bei den Neubauten:
 Bankgebäude Leu & Co., A.-G., Zürich im Jahre 1914
 Schweiz. Nationalbank Zürich im Jahre 1920 : Eidgen. Grossflugzeughalle Dübendorf im Jahre 1922 : Heizraum der Zentralwerkstätte Seefeld der Zürcher Strassenbahn im Jahre 1923 : Neubau Schweizer.Volksbank im Jahr 1923

„**EXPRESS**“

Akten- und Brief-Aufzüge
 für Banken, Geschäftshäuser etc.
Speise-Aufzüge
 erstellen in tadelloser Ausführung und mit leichtem geräuschlosem Gang
Gebr. Gysi & Cie., Baar-Zug
 Konstruktions-Werkstätte.
 Aus Liquidation billig zu verkaufen:
2 Rechen-Maschinen
 neueste Konstruktionen, für alle vier Rechnungsarten, wenig gebraucht, wie neu.
 Auskunft erteilt
Hauptpostfach 616, St. Gallen.



SCHWEIZ. STRASSENBAU-UNTERNEHMUNG A. G.
BERN
 LAUPENSTR. 8
 TEL.: BOLLWERK 34.33

ZÜRICH LAUSANNE **OLTEN** **ALPNACH**
 STEINWIESSTR. 40 RUE D'ETRAZ 20 SOLOTHURNERSTR. 4 BAHNHOFPLATZ
 TEL.: H. 48.81 TEL.: 20.28 TEL.: 7.88 TEL.: 7

Walzasphaltbeläge

Naturasphalt von Travers
 Einzige Asphaltminen der Schweiz
 Anerkannt bester Naturasphalt
 Konzessionäre für die Schweiz:
E. R. Zetter & Co.
 in Solothurn.
 Gezündet 1843 Fabrik-Marke



Konstrukteur gesucht

zu baldmöglichem Eintritt von Maschinen-Fabrik der Ostschweiz, zur konstruktiven Ausarbeitung und Erstellung der Werkstattzeichnungen bereits entworfenen Neukonstruktionen. Angebote mit Bild und Zeugnisabschriften, mit Angabe von Referenzen, sowie präzisere zeichnerische und konstruktive Ausweise über die qualitativen Eigenschaften, sind zu richten unter Chiffre L. 1425 Sn. an
Publicitas Solothurn.

Importante usine belge de petite outillage, fabriquant mèches hélicoïdales, alésoirs, tarauds,

cherche Ingénieur

capable de prendre la **direction technique et commerciale** de l'affaire. Les candidats doivent pouvoir justifier par leurs occupations antérieures qu'ils sont capable d'occuper avec succès ce poste. Offres sous chiffre P. 957 Q. à **Publicitas Bâle.**

durch die
Geretter **feuersichere Imperial-Stahltür**
 Vereinigt die Vorzüge der Feuersicherheit, Stabilität und des gefälligen Aussehens. In hervorragender Weise von allen massgebenden deutschen Behörden und den Versicherungs-Gesellschaften als feuersicher anerkannt
Porta-Westfalika-Stahltür
 Man verlange kostenlos Prospekte
Deutsche Metalltüren-Werke
August Schwarze, Brackwede i. W.
Berlin NW 7, Unter den Linden 39.
 Vertreter f. d. Schweiz: **FRITZ ZIEGLER, SCHAFFHAUSEN, Promenadenstr. 27.**



Granitwerk Andeer

Bauarbeiten, Brunnen-Anlagen, Bildhauer-Rohblöcke, Steinschroppen, Bevola-Platten vom San Bernhardin.



Isoleur u. Strassenbaupolier

Energische I. Kraft, auch erfahren in Grundwasser- und Luftdichtungen, Kiesklebedächer etc., vertraut mit der Herstellung der Materialien, Vorkenntnisse in Asphalt-Arbeiten, tüchtig im modernen Strassenbau, in ungekündeter Stellung in schweizer. Grossfirma, wünscht Stellung zu ändern. — Offerten unter Chiffre Z. M. 621 an **Rudolf Mosse, Zürich.**

Junger **ZEICHNER** sucht Stelle auf Vermessungs- oder Baubureau. Offerten unt. Chiffre Z. B. 630 an **Rudolf Mosse, Zürich.**

INGÉNIEUR

14 ans de pratique de chantier, chemins de fer et forces hydrauliques cherche emploi. Français et allemand. Olfres sous chiffres Z. L. 563 à **Rudolf Mosse, Zürich.**

Junger, gewandter und absolut zuverlässiger

Bau - Zeichner

gesucht zu sofortigem Eintritt in Architekturbureau in Zürich, vorläufig für kürzere Zeit, event. länger. — Offerten mit Gehaltsansprüchen, Antrittstermin, Zeugnissen und Zeichnungen unter Chiffre Z. N. 622 an **Rudolf Mosse, Zürich.**

Bautechniker

oder jüngerer Architekt, energischer Bauführer, guter Darsteller, zu sofortigem Antritt in ein Architekturbureau d. Ostschweiz gesucht. — Offerten mit Gehaltsansprüchen und Skizzen unter Chiffre Z. F. 577 erbeten an **Rudolf Mosse, Zürich.**

Patent-Verkauf od. Lizenz-Abgabe.

Die Inhaber der schweizerischen Patente No. 104297 vom 22. März 1923, betreffend:

„Neuerung an Kämm-Maschinen“ und No. 103197 vom 2. März 1923, betreffend:

„Vorrichtung an Kämm-Maschinen, um die obere Klemmbacke und die Zufuhrwalze der Zange unter Druck zu setzen“,

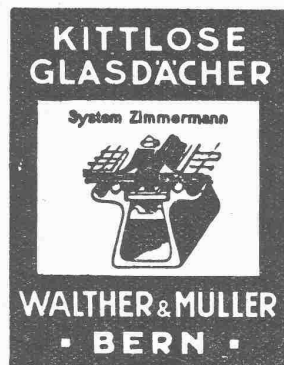
wünschen die Patente zu verkaufen, in Lizenz zu geben oder anderweitige Vereinbarungen für die Fabrikation in der Schweiz einzugehen. — Anfragen befördert **H. KIRCHHOFER**, vormals Bourry-Séquin & Co., Ingenieur- und Patentanwaltsbureau in **Zürich 1, Löwenstr. 51.**

Patent-Verkauf od. Lizenz-Abgabe.

Die Inhaber der schweizerischen Patente Nr. 103698 vom 5. April 1923 und Nr. 106136 (Zusatzpatent) vom 12. April 1923, betreffend:

„Rüttelformmaschine“, wünschen die Patente zu verkaufen, in Lizenz zu geben oder anderweitige Vereinbarungen für die Fabrikation in der Schweiz einzugehen. — Anfragen befördert

H. KIRCHHOFER, vormals Bourry-Séquin & Co., Ingenieur- und Patentanwaltsbureau in **Zürich 1, Löwenstr. 51.**



Bauführer

für grösseren Neubau gesucht. Nur Herren, die schon grössere Bauten selbständig geleitet haben, kommen in Betracht. Offerten unter Chiffre Z. L. 658 an

Rudolf Mosse, Zürich.

17 jähriger, intelligenter, starker Bursche

sucht Stelle b. einem tüchtigen Baumeister als **Zimmer-Lehrling.**

Gutes Betragen zugesichert. Eintritt auf kommenden Sommer. Offerten mit nähern Angaben sind zu richten an **Alfred Barth, Ried b. Kerzers.**

Neubau der Zürcher Kantonalbank in Dübendorf.

Folgende Arbeiten werden hiemit zur öffentlichen Konkurrenz ausgeschrieben:

1. Warmwasser-Zentralheizung,
2. Sanitäre Installationen,

Pläne, Bedingungen und Eingabeformulare können für die Zentralheizung vom 1. März an und für die sanitären Installationen vom 4. März an eingesehen, bzw. bezogen werden in unserm Baubureau, Talstrasse No. 11, Zürich.

Angebote sind bis spätestens am 20. März d. J. an das Präsidium der Zürcher Kantonalbank in Zürich mit der Aufschrift: „Offerte zum Neubau in Dübendorf“ einzureichen.

Zürich, den 24. Februar 1926.

ZÜRCHER KANTONALBANK.

Gesucht

Infolge Aufgabe der Landwirtschaft würde ein Landwirt und Fuhrhalter für

Baugeschäfte

oder gleich welcher Art Führen übernehmen, **Ulrich Schmidli, Adlikon b. Andelfingen.**

Patent-Verkauf od. Lizenz-Abgabe.

Der Inhaber des schweizerischen Patentes No. 105509 vom 27. März 1923, betreffend:

„Verfahren u. Vorrichtung zur Messung von röhren- u. stabförmigen Körpern“, wünscht das Patent zu verkaufen, in Lizenz zu geben oder anderweitige Vereinbarungen für die Fabrikation in der Schweiz einzugehen. — Anfragen befördert

H. KIRCHHOFER, vormals Bourry-Séquin & Co., Ingenieur- und Patentanwaltsbureau in **Zürich 1, Löwenstr. 51.**



Versteigerung v. Chromstahl

Mittwoch, den 17. März 1926, nachmittags 2 Uhr, werden in den

Lagerhäusern der Centralschweiz in Aarau

gegen Barzahlung öffentlich versteigert: **zirka 40,000 kg Chromstahl in verschiedenen Formen.** Die Ware kann besichtigt werden. **Aarau, den 1. März 1926.**

Das Betreibungsamt.

CHEMINS DE FER, TÉLÉGRAPHES ET TÉLÉPHONES DE L'ÉTAT.

BULLETIN DES ANNONCES

des Chemins de fer de l'Etat Egyptien.

Ce Bulletin paraît toutes les semaines, en Arabe, Anglais et Français.

Montant de l'abonnement: **50 plastres égyptiennes par an (10 Shilling et 6 pence).**

C'est un organe de l'Administration des Chemins de fer de l'Etat, contenant des informations intéressant les Fabricants, les Entrepreneurs de Travaux et les Fournisseurs de matériaux employés par l'Administration.

Pour renseignements ou souscriptions s'adresser au:

Service de Publicité,

Chemins de fer, Télégraphes et Téléphones de l'Etat Egyptien, CAIRE (Egypte).

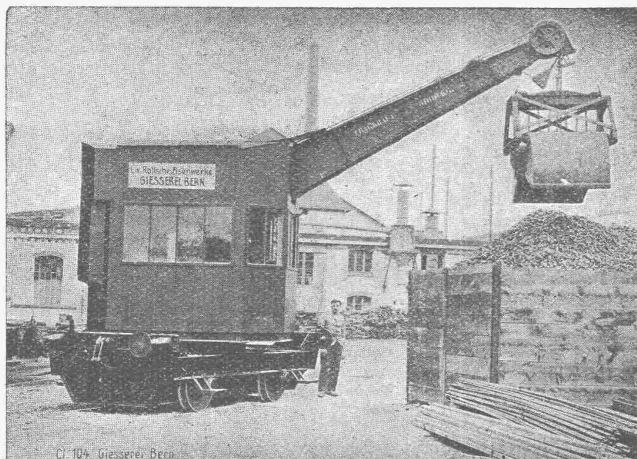
Gesellschaft der L. von Roll'schen Eisenwerke, Gerlafingen

Gegründet 1823

Werk „**Giesserei Bern**“ in Bern

Gegründet 1823

Konstruktionswerkstätten, Eisengiesserei



Lokomotivdrehkran mit Akkumulatorenbetrieb, 5 Tonnen Tragkraft.

Hebezeuge

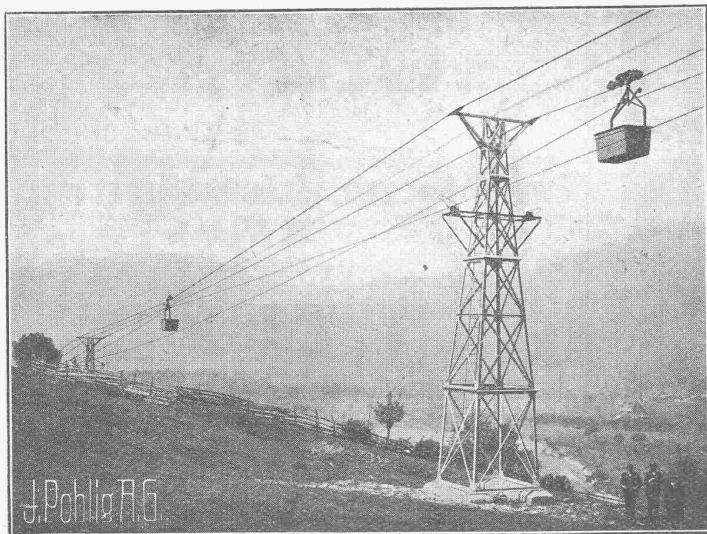
Eisenbahnmaterial
Schützenanlagen und
Wehreinrichtungen
Zahnradbahnmaterial
Standseilbahnen
Allgem. Maschinenbau



Telegramme: Giesserei Bern

Telephon: Bollwerk 1066

J. POHLIG A.-G. KÖLN



Drahtseilbahnen

für

Güter-

und

Personenbeförderung

VERTRETUNG FÜR DIE SCHWEIZ: FR. WALDHERR, ZÜRICH, SEEFELDSTRASSE 120