

**Zeitschrift:** Schweizerische Bauzeitung  
**Herausgeber:** Verlags-AG der akademischen technischen Vereine  
**Band:** 87/88 (1926)  
**Heft:** 10

## Werbung

### Nutzungsbedingungen

Die ETH-Bibliothek ist die Anbieterin der digitalisierten Zeitschriften auf E-Periodica. Sie besitzt keine Urheberrechte an den Zeitschriften und ist nicht verantwortlich für deren Inhalte. Die Rechte liegen in der Regel bei den Herausgebern beziehungsweise den externen Rechteinhabern. Das Veröffentlichen von Bildern in Print- und Online-Publikationen sowie auf Social Media-Kanälen oder Webseiten ist nur mit vorheriger Genehmigung der Rechteinhaber erlaubt. [Mehr erfahren](#)

### Conditions d'utilisation

L'ETH Library est le fournisseur des revues numérisées. Elle ne détient aucun droit d'auteur sur les revues et n'est pas responsable de leur contenu. En règle générale, les droits sont détenus par les éditeurs ou les détenteurs de droits externes. La reproduction d'images dans des publications imprimées ou en ligne ainsi que sur des canaux de médias sociaux ou des sites web n'est autorisée qu'avec l'accord préalable des détenteurs des droits. [En savoir plus](#)

### Terms of use

The ETH Library is the provider of the digitised journals. It does not own any copyrights to the journals and is not responsible for their content. The rights usually lie with the publishers or the external rights holders. Publishing images in print and online publications, as well as on social media channels or websites, is only permitted with the prior consent of the rights holders. [Find out more](#)

**Download PDF:** 05.04.2026

**ETH-Bibliothek Zürich, E-Periodica, <https://www.e-periodica.ch>**

# SCHWEIZERISCHE BAUZEITUNG

WOCHENSCHRIFT FÜR ARCHITEKTUR / INGENIEURWESEN / MASCHINENTECHNIK  
 REVUE POLYTECHNIQUE SUISSE

OFFIZIELLES ORGAN DES SCHWEIZER INGENIEUR- UND ARCHITEKTEN-VEREINS  
 UND DER GESELLSCHAFT EHEMAL. STUDIERENDER DER EIDG. TECHN. HOCHSCHULE  
 GEGRÜNDET 1883 VON ING. A. WALDNER / HERAUSGEGEBEN VON ING. C. JEGHER

Vereins-Mitglieder, beim Verlag, Schweiz 32 Fr.,  
 Ausland 40 Fr. jährl.; Nicht-Mitglieder 40 bzw.  
 50 Fr., postamtl. 30 Cts. mehr. / Einzel-Nr. 1 Fr.

VERLAG CARL JEGHER, ZÜRICH  
 Dianastrasse Nr. 5 / In Kommission  
 bei Rascher & Cie., Zürich u. Leipzig

Inserate durch RUDOLF MOSSE, Zürich, die  
 vierspaltene Colonelzeile 50, Titelseite 80 Cts.,  
 Anzeigen ausländ. Ursprungs 60 Cts., Titelseite 1 Fr.

**Joh. Müller** Centralheizungen  
 als Spezialität  
 RÜTI (ZCH) TEL. 30 • ZÜRICH 1. BELLEVUE. TEL. HOTTINGEN 324 • CHUR. TEL. 160

**SKF** Kugellager  
 Rollenlager  
 Transmissionen  
 Riemenscheiben

AKTIENGESELLSCHAFT  
**SKF**  
 KUGELLAGER  
 ZÜRICH 1 SIHLSTRASSE 1  
 Telephon: Selnau 43.30

SKF An jede Stelle das richtige Lager

**Kittlose Verglasungen**  
 mit hydraulisch gepressten Bleibanden für Oberlichter und Shedbauten aller Art, auf Eisen-, Holz- und  
 Betonkonstruktionen, mit Draht- und Rohglas, widerstandsfähig gegen säurehaltige Dämpfe, erstellt  
**JAKOB SCHERRER, Bleicherweg 26, ZÜRICH 2**  
 Fabrikation von Bleiröhren und Bleiprofilen aller Art - Kataloge und Offerten kostenlos

**Durotect** teerfreier Dachstoff für Bedachungen

**Meynadier & Cie,** Zürich und Bern

**Asphaltoid** Asphalt-Isolierstoff mit Juteeinlagen für Isolierungen

**OTIS-AUFZÜGE**  
 130 000 ANLAGEN AUSGEFÜHRT, DAVON IN EUROPA ÜBER 30 000  
 OTIS-AUFZUGSWERKE, FABRIK ZÜRICH

**Strebelwerk Zürich**  
 Torgasse 2 Telephone: Hottingen 49.33

**CAMINO** der beste Heiz-Kessel für Etagen-Heizungen

Aus dem Zeugnis einer Heizungsfirma: ...„Ich bin überzeugt, dass der Camino-Kessel etwas ganz Hervorragendes auf diesem Gebiete darstellt“.



# Eisenwerk-Aktiengesellschaft Bosshard & Cie., Näfels

## Abteilung: Eisen-Konstruktionen:

Brücken - Hochbauten - Reservoirs - Maste - etc. - etc.

## Abteilung: Maschinen-Fabrik:

Schleusen- u. Wehranlagen - Baumaschinen - Steinbrecher  
 Krane aller Systeme - Mechanische Förder-Anlagen - Spezialität: Stahlband-Transportanlagen

Turmkräne und Schnellaufzüge

KAUF- MIETE

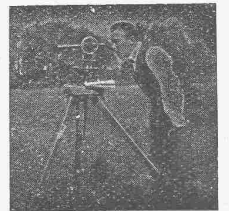
ROLLMATERIAL & BAUMASCHINEN A-G  
**RUBAG**  
 SEIDENGASSE 16 · ZÜRICH 1

## INGENIEUR-BUREAU Alfred Frick

Bürglistr. 28 ZÜRICH 2 Tel. Sel. 44.29

Strassen-, Wasser-  
 und Eisenbahnbau

Gegründet 1907



## GLANZ-ETERNIT

Dekorative Wand- und Decken-  
 Verkleidung

für Badezimmer, Toiletten, Korridore,  
 Treppenhäuser, Hallen, Küchen,  
 Verkaufs- und Industrie-Räume.

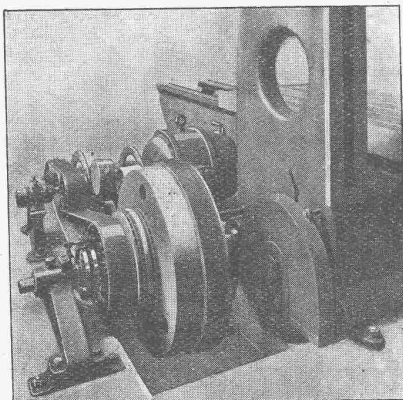
Matt glänzendes, dekoratives Platten-  
 material in überall passenden Farben;  
 auf jede Unterlage leicht montierbar.

**Glanz-Eternit & Niederurnen**

Telephon No. 71



GESELLSCHAFT DER LUDW. VON ROLLSCHEN EISENWERKE  
 · FILIALE: EISENWERK CLUS KT. SOLOTHURN ·



Hobelmaschinen-Einzelantrieb mit elektro-  
 magnetischer Reversier-Reibungskupplung  
 Patent Clus und Umkehr-Lenix.

## TRANSMISSIONEN

in moderner Ausführung, mit Ringschmierlagern oder Kugellagern.  
 Komplette Anlagen für alle Industriezweige.

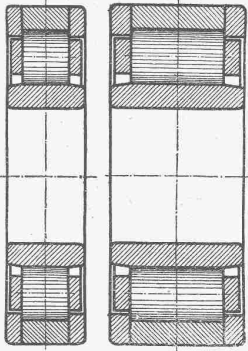
**Benn's Patent-Reibungskupplungen.**  
**Elektromagnetische Reibungskupplungen.**

Patentiert in der Schweiz und im Auslande.

**Patent-LENIX-Getriebe**

FILIALE: **GIESSEREI OLTEN**

**Rohguss zu Riemenscheiben und Zahnrädern**  
 jeder Grösse und Konstruktion.



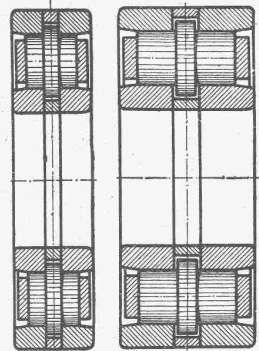
Jaeger Rollenlager zur Aufnahme radialer Belastung.

## G. & J. Jaeger A.-G., Elberfeld

Die normalisierten Jaeger Bundrollenlager laufen als „Achslager“ und „Ankerlager“ seit 1914 (1910) und als „Tatzenlager“ seit 1922 bei Strassenbahnen und Normalbahnen, u. a. auch an Grossgüterwagen mit 80 Tonnen brutto.

Ebenfalls als Achslager an Lastautos und an Personenautos.

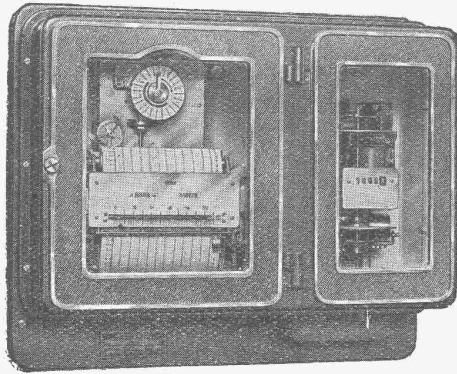
Schweiz. Generalvertreter: **ING. C. WETZEL**, Technisches Bureau und Lager, 1887 gegr., ZÜRICH, Registr. 6



Jaeger Bundrollenlager zur Aufnahme radialer und axialer Belastung.

## MAXIGRAPH

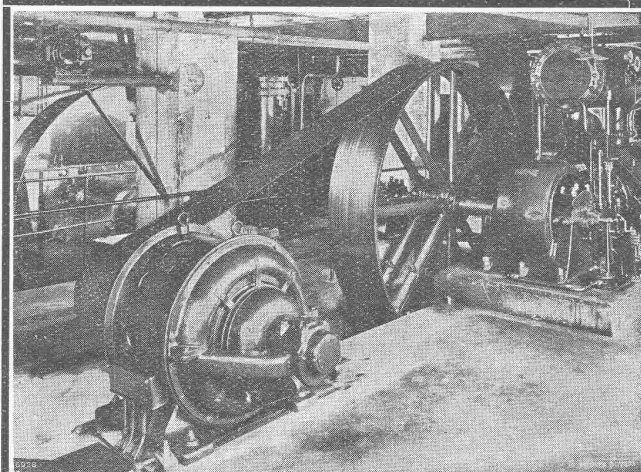
ELEKTRIZITÄTSZÄHLER mit REGISTRIERVORRICHTUNG für die Belastungsmittelwerte



BESTER TARIFAPPARAT FÜR DEN GROSSABONNENTEN  
 IDEALES KONTROLLINSTRUMENT IN DEN ZENTRALEN  
 KLARE UND ÜBERSICHTLICHE  
 REGISTRIERUNG OHNE TINTE

Verlangen Sie unsere Druckschrift TB 2503 m

## LANDIS & GYR A.-G., ZUG



## Für die Internationale Ausstellung Basel (Juli-September 1926)

**Schumann Modelle**

„Das ist Qualität Arbeit!“

**Modelle jeder Art**

A. Schumann / Düsseldorf / Fabrik für Feinmechanik.

Gegründet 1882.

Viele höchste Auszeichnungen (u. a. PARIS 1900, BRUSSEL 1910; ZWEI GRAND PRIX).

Referenzen erster Schweizer-Firmen.

INGENIEUR-VERTRETER: **W. THIELE, Uraniastr. 20, ZÜRICH.**

## „Pieuvre“-Treibriemen

✦ Patent ✦

Garantie für volle Leistungsfähigkeit bei schwierigsten Antriebsverhältnissen  
 Kleinste Achsabstände

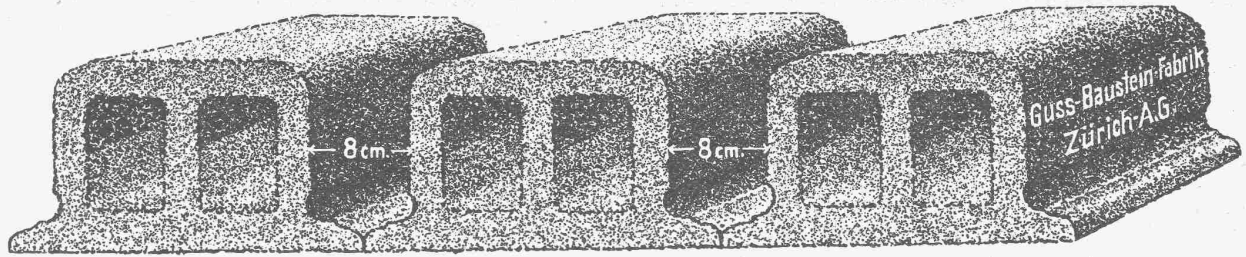
### Wegfall aller Spannrollen!

Verlangen Sie kostenlosen Besuch unseres Reisevertreters

Bild links: **Pieuvre-Treibriemen** für eine Kraftübertragung von **250 PS** bei **24 m/sek** Riemengeschwindigkeit. — **Früher Spannrollenantrieb.** Durchmesser der Antriebscheibe: 575 mm, der getriebenen Scheibe: 3000 mm. — Achsdistanz: 3700 mm. — **„Pieuvre“-Riemen:** 500 × 10 mm.  
 Kompressor-Anlage der Firma A.-G. Brown, Boveri & Cie., Baden

**RAUCH & C<sup>ie</sup>, MEILEN**  
 Telefon 248

# Deckensteine PHONIX (Eingetr. Marke)



## Steinholz- Fabrik-, Bureau- und Magazinböden

sind die beliebtesten und bewährtesten, sei es auf Beton oder alte, ausgelaufene Bretterböden, fugenlos, feuersicher und warm. Billigste Berechnung, prompte, fachgemässe Ausführung. Prima Referenzen.

**STEINHOLZWERKE ZÜRICH**  
F. HUG, Müllerstrasse 43

Telephon Selnau 69.81



**MARTIN KELLER & CO**  
GLASDACHFABRIK  
WALLISELLEN-ZÜRICH

## Gusseiserne Muffen- und Flanschenröhren sowie Formstücke

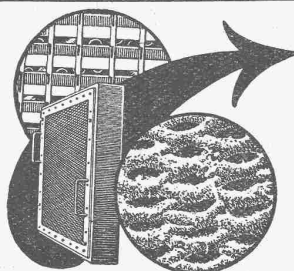
Schweizer  
Normalien  
Lager  
in Winterthur



für  
normalen  
und höhern  
Betriebsdruck

**Kägi & Co., Winterthur**

Telephon Nr. 496



## Pat. VISCIN=Luftfilter

für Lüftungs- und Heizungs-Anlagen, Turbogeneratoren, Kompressoren, Motoren usw.

**BESTES FILTER DER GEGENWART**

**3000 Anlagen mit 55 Millionen Stundenkubikmeter ausgeführt. Glänzende Resultate.**

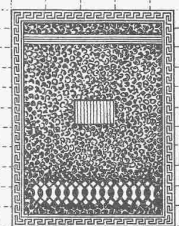
Broschüre No. S 304 kostenlos.

**VENTILATOR A.-G., STÄFA**

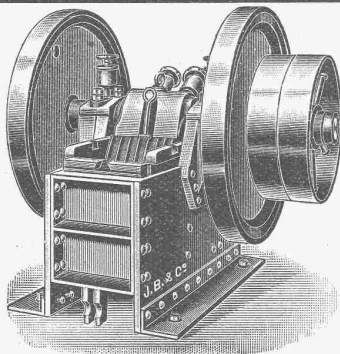
FRÜHER F. WUNDERLI, USTER UND A. KÜNDIG, ZÜRICH/BASEL.

Goldene Medaille  
Zürich 1894 Bern 1914

**Jul. Hädrich**  
Eisenkonstruktionen  
Zürich Werdg. 13  
Telephon S. 2550



Spezialfabrik für  
**Briefkasten Anlagen**  
Kataloge zu Diensten



## Steinbrecher eigener Fabrikation

1a Maschinen, mit selbststellbaren Bruchsicherheitsplatten, die jeden Bruch vollständig ausschliessen  
**stationär und fahrbar**

mit od. ohne Motor, von 20 bis 60 m<sup>3</sup> Tagesleistung liefern  
**in Kauf und Miete**  
zu vorteilhaften Bedingungen, sofort ab Lager,

**BRUN & Cie., NEBIKON**  
Maschinen-Fabrik

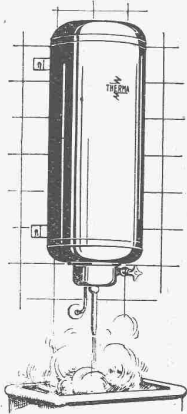
1a. Referenzen

Telephon 12

Gegründet 1872

Telegr.: Brun





# Therma

## ELEKTRISCHE HEISSWASSER-APPARATE

*unentbehrlich für jeden Haushalt,  
eignen sich sowohl für Dauerbetrieb, als  
für Beheizung mit Nachtstrom.*

VERLANGEN SIE UNSERN PROSPEKT 142 D.  
*Therma A.G. Schwanden (Glarus)*

### GEBR. KERBER

*Granitwerke*

**BÜCHLBERG**  
bei Passau

liefern raschest und in sorgfältiger Ausführung

**Werksteine**

für Hoch- und Tiefbau,

sowie Gross- und Klein-Pflastersteine

Mosaiksteine, Rand-, Leisten-, Grenz- und Bruchsteine.

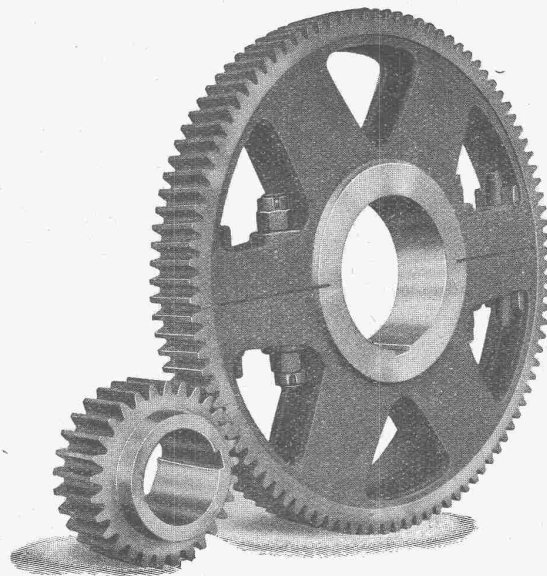


Sorgfältige Fabrikation bester Schweiss- u. Schneid-Brenner Reduzierventile, hebellos Acetylen Apparate  
**AUTOGEN** +  
die führende Fabrikmarke

### Brevets d'invention

Cabinet L. FLESCH, ingénieur-consultant,  
4, r. Pichard LAUSANNE, Téléphone 91.05

## MAAG-ZAHNRÄDER A.-G. ZÜRICH



Stirnrädergetriebe mit gehärteten und geschliffenen Ritzeln für elektrische Lokomotiven.

**Zahnräder für alle Verwendungszwecke**



### Hanfseile Drahtseile

Gerüststricke, Spitzstrangen, Maurerschnüre usw. beziehen Sie vorteilhaft bei

E. & F. Bühler, Seltenei Altstetten-Zürich.

Offert. u. Muster gerne z. Diensten

## Isoliertorf verdrängt

Schlackenauffüllung, weil besser, leichter und billiger. Verlangen Sie bemusterte Offerte.

**A. Sauter WIL** (St. Gallen).

## Spezial-Papiere für technische Bureaux

**Paus-, Zeichen-, Millimeter-Papiere** in grösster Auswahl und in allerzähesten und feinsten Qualitäten empfiehlt **Suter-Glogg, Basel 7**

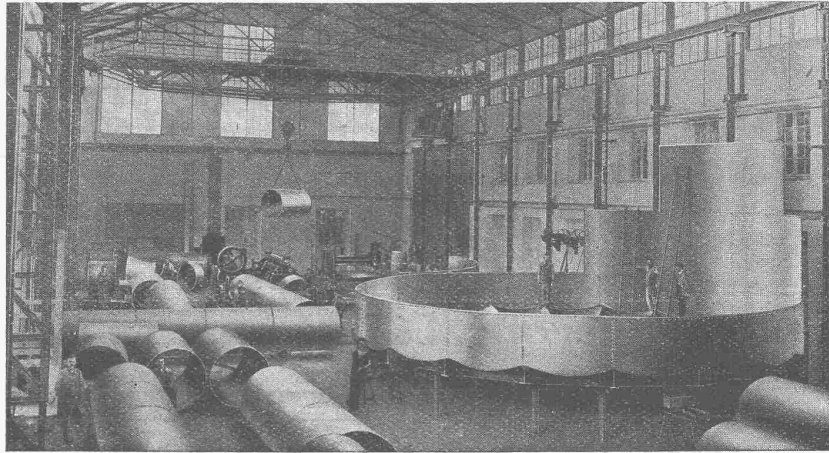
A.-G. der  
**Maschinenfabrik**  
von

# Theodor Bell & Cie.

**Kriens-Luzern**

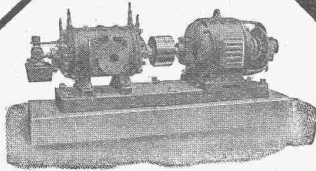
Gegründet 1855

Unsere



Kesselschmiede

Kesselschmiedearbeiten aller Art; Behälter; Druckleitungen für Wasserkraftwerke; Autogene u. elektrische Schweissungen; Eiserne Brücken- u. Hochbaukonstruktionen; Ganze Fabrikbauten; Stauwehre; Masten- und Tragwerke für elektrische Leitungen.



Maschinenfabrik

**Burckhardt & Co.**  
BASEL

**KOLBEN-UND  
ROTATIONS-  
KOMPRESSOREN**

Riemenantrieb oder direkte  
Kupplung mit Motoren, stationär  
u. fahrbar; Druckluftbohrhämmer.  
Komplette Druckluftanlagen.