

**Zeitschrift:** Schweizerische Bauzeitung  
**Herausgeber:** Verlags-AG der akademischen technischen Vereine  
**Band:** 87/88 (1926)  
**Heft:** 9

## **Werbung**

### **Nutzungsbedingungen**

Die ETH-Bibliothek ist die Anbieterin der digitalisierten Zeitschriften auf E-Periodica. Sie besitzt keine Urheberrechte an den Zeitschriften und ist nicht verantwortlich für deren Inhalte. Die Rechte liegen in der Regel bei den Herausgebern beziehungsweise den externen Rechteinhabern. Das Veröffentlichen von Bildern in Print- und Online-Publikationen sowie auf Social Media-Kanälen oder Webseiten ist nur mit vorheriger Genehmigung der Rechteinhaber erlaubt. [Mehr erfahren](#)

### **Conditions d'utilisation**

L'ETH Library est le fournisseur des revues numérisées. Elle ne détient aucun droit d'auteur sur les revues et n'est pas responsable de leur contenu. En règle générale, les droits sont détenus par les éditeurs ou les détenteurs de droits externes. La reproduction d'images dans des publications imprimées ou en ligne ainsi que sur des canaux de médias sociaux ou des sites web n'est autorisée qu'avec l'accord préalable des détenteurs des droits. [En savoir plus](#)

### **Terms of use**

The ETH Library is the provider of the digitised journals. It does not own any copyrights to the journals and is not responsible for their content. The rights usually lie with the publishers or the external rights holders. Publishing images in print and online publications, as well as on social media channels or websites, is only permitted with the prior consent of the rights holders. [Find out more](#)

**Download PDF:** 14.01.2026

**ETH-Bibliothek Zürich, E-Periodica, <https://www.e-periodica.ch>**

# SCHWEIZERISCHE BAUZEITUNG

WOCHENSCHRIFT FÜR ARCHITEKTUR / INGENIEURWESEN / MASCHINENTECHNIK

REVUE POLYTECHNIQUE SUISSE

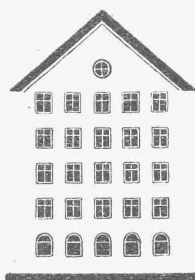
OFFIZIELLES ORGAN DES SCHWEIZER INGENIEUR- UND ARCHITEKTEN-VEREINS  
UND DER GESELLSCHAFT EHEMAL. STUDIERENDER DER EIDG. TECHN. HOCHSCHULE  
GEGRÜNDET 1883 VON ING. A. WALDNER / HERAUSGEGEBEN VON ING. C. JEGHER

Vereins-Mitglieder, beim Verlag, Schweiz 32 Fr.,  
Ausland 40 Fr. jährl.; Nicht-Mitglieder 40 bzw.  
50 Fr., postamtll. 30 Cts. mehr. / Einzel-Nr. 1 Fr.

VERLAG CARL JEGHER, ZÜRICH  
Dianastrasse Nr. 5 / In Kommission  
bei Rascher & Cie., Zürich u. Leipzig

Inserate durch RUDOLF MOSSE, Zürich, die  
viergespaltene Colonelzeile 50, Titelseite 80 Cts.,  
Anzeigen ausl. Ursprungs 60 Cts., Titelseite 1 Fr.

*Fenster*



*Grösstes Etablissement  
der Branche der Schweiz*

*Spezialität:  
Schiebefenster*

*Kiefer Zürich*

*Zweighbureau:*

*Bern*

*Jungfraustrasse 20*

## ISOLA

über 20 Jahre im In- und Ausland

**Fachgemässe Erstellung**

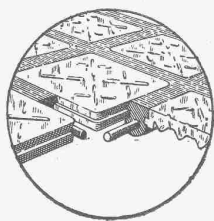
**Fabrikation  
Asphaltarbeiten.**

**ISOLA A.-G., Hoch- und Tief- baulichtungen ZÜRICH**

**Telephon:  
Sel. 80.35**

von wasserdichten, teerfreien Asphaltbelägen und  
Bedachungen aller Art mit Metall-Einlage nach  
patentiertem, best bewährtem Verfahren.

von streichfertigem, teerfreiem Goudron für kalte und heisse Goudron-  
Anstriche, garantiert beste Qualität.



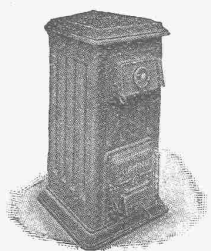
Begehbare Oberlichter aus  
**LUXFER-GLASBETON**

⊕ Pat. Nr. 112.921

sind besser und billiger als unsere bisherigen Keppler-Glasbefon-Oberlichter

**Rob. Looser & Cie., Zürich 4**

Badenerstr. 41 — Tel. S. 72.95



## Strebelwerk Zürich

Torgasse 2

Telephon: Hottingen 49.33

**CAMINO** der beste Heiz-Kessel für Etagen-Heizungen

Aus dem Zeugnis einer Heizungsfirma: ... „Ich bin überzeugt, dass der Camino-Kessel etwas ganz Hervorragendes auf diesem Gebiete darstellt“.

# Hubwagen Schildkröte

BIS 75% ERSPARNIS AN  
LOHN - KRAFT - RAUM



ÜBER 10 000 IN BETRIEB  
AMORTISATION IN KURZER ZEIT

**ERNST WAGNER**  
APPARATEBAU  
REUTLINGEN i/WÜRTT.

Generalvertretung für die Schweiz:  
**Bachofen & Co., Uster/Schweiz - Tel. 36**

Halte die Wände von Nässe frei —  
Mische dem Mörtel „Lugato“ bei!



## an Sicherheit:

weil öl- und fettfrei, in Wasser  
löslich, daher gleichförmige Ver-  
teilung im Mörtel,

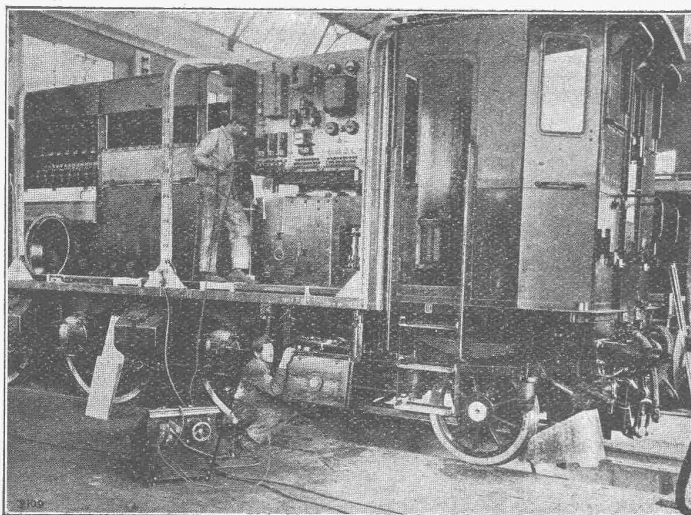
## an Güte:

„Lugato“ verbindet sich che-  
misch mit dem Mörtel, woraus  
kieselsaurer Kalk entsteht, der  
den Mörtel härtet.

**RUBAG**

ROLLMATERIAL UND BAUMASCHINEN A.-G., ZÜRICH 1  
Seidengasse 16

# SÉCHERON



Montage de locomotives

Soudure d'une protection en tôle au moyen d'un appareil „Sécheron“.

## TRACTION ÉLECTRIQUE

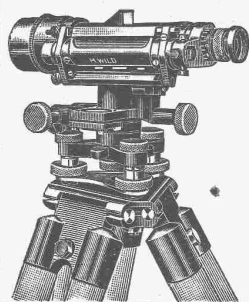
LOCOMOTIVES  
AUTOMOTRICES  
TRAMWAYS

## TRANSFORMATEURS

APPAREILS  
POUR LA SOUDURE A L'ARC

Machines spéciales à courant  
continu, à gros débit ou à  
haute tension

**SOCIÉTÉ ANONYME DES ATELIERS DE SÉCHERON :: GENÈVE**



## Nivellierinstrument Universal-Theodolit

# WILD

Beste Instrumente für rasches, sicheres Arbeiten  
stark gebaut – kleines Gewicht

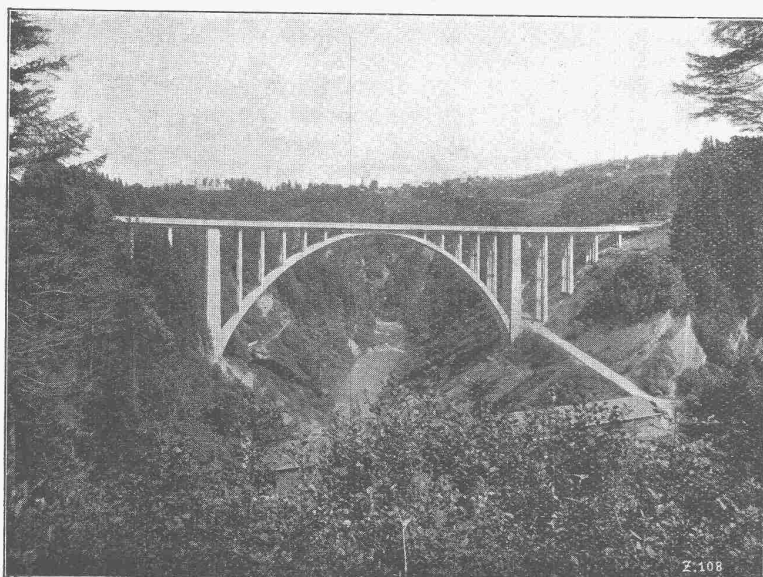
Nivellierlatten, Bandmasse, Winkelprismen, Lupen,  
Auftrag-Apparat, Planimeter, Pantographen  
— Flügel —

**AKTIENGESELLSCHAFT H. WILD - HEERBRUGG**

(Telephon 95)

# Ed. Züblin & Co<sup>ie</sup> A.-G., Zürich-Basel

## Ingenieurbureau und Bauunternehmung



Hundwilertobelbrücke im Kanton Appenzell A.-R.  
Spannweite des Bogens = 105 m. Erbaut 1924/25.

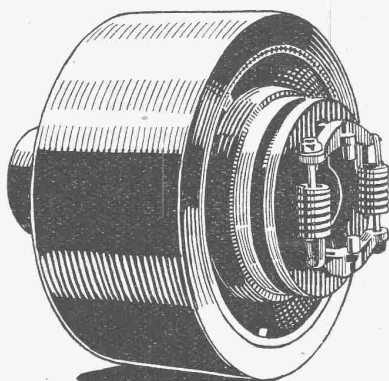
**Projektierung u. Ausführung  
von Hoch- und Tiefbauten**

### Spezialitäten:

Eisenbetonpfahlrammungen  
Brücken in Beton und Eisenbeton.  
Silos und Lagerhäuser  
Kläranlagen System Züblin  
Wasserbauten und Foundationen  
Tiefbohrungen



GESELLSCHAFT DER LUDW. VON ROLL'SCHEN EISENWERKE  
· FILIALE: **EISENWERK CLUS** KT. SOLOTHURN ·



Benn-Kupplung, Typ H

# BENN-KUPPLUNG

Patentiert in allen Industriestaaten.

Durch langjährige Erfahrungen vervollkommnete Reibungskupplung.  
Vollständig geschlossen. Reibungsflächen scheibenförmig.  
Keine vorstehenden Teile.

Zum Ein- oder Ausrücken bei jeder Kraft und Geschwindigkeit während des Betriebes

## TRANSMISSIONEN

Komplette Anlagen für alle Industriezweige.

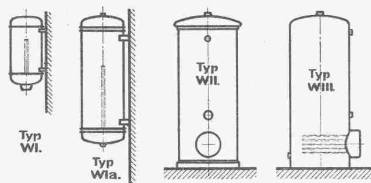
**Patent-LENIX-Getriebe.**

Ausführungsrecht für die Schweiz.



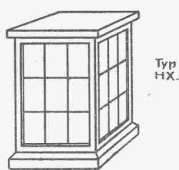
# Oberrauch & Milentz, Davos

## Elektrische Warmwasserbereitung.

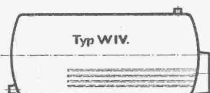


Kleinere elektrische Warmwasser-Erzeuger.

## Elektrische Heizung.



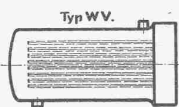
Elektr. Heizöfen mit Isolierender Wärmespeicherung.



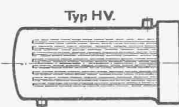
Elektr. Warmwassererzeuger mit Speicherung.



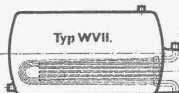
Elektr. Heizkessel für Warmwasserheizung mit Speicherung.



Elektrische Warmwassererzeuger ohne Speicherung.



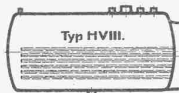
Elektr. Heizkessel für Warmwasserheizung ohne Speicherung.



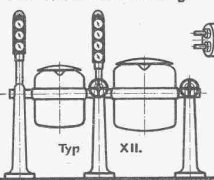
Warmwassererzeuger, durch elektrische Dampfer- oder Warmwasserheizung.



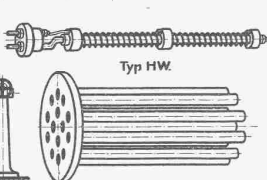
Speicherkessel für alle Zwecke.



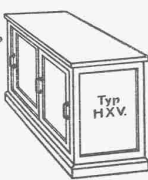
Elektr. Heizkessel für Dampfheizung.



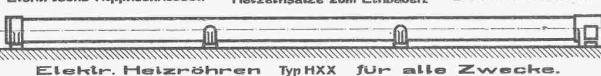
Elektrische Kippkessel.



Einzelne elektrische Heizsätze zum Einbauen.



Elektr. Wärmeschranke.



Elektr. Heizröhren Typ HXX für alle Zwecke.

## Unsere Erzeugnisse.

## Haupt & Ammann, ZÜRICH

### Warmwasserheizung vom Kachelofen aus

Ist die idealste und rationellste Heizung für einzelne Etagen und kleinere Villen.

Ingenieur-Besuch, Projekte und Kostenberechnungen gratis.

Langjährige Erfahrung. — Prima Referenzen.

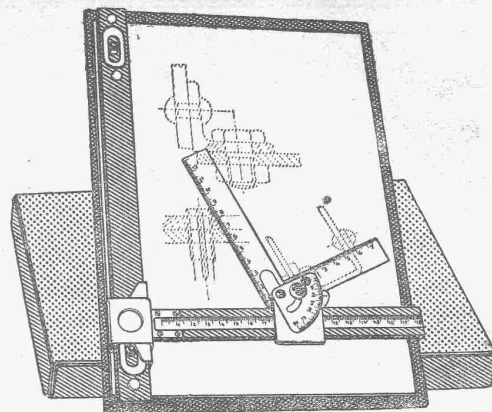


Schweiz. Landw. Ausstellung, Bern 1925 Ehrendipl. mit gold. Medaille (Höchste Auszeichnung.)

Kostenlose Beratung und Offerten durch:

Dipl. Ing. K. GANZ, Ing.-Bureau für Tiefbau, MEILEN, Telefon 128

Alleinvertreter für die deutsche Schweiz.



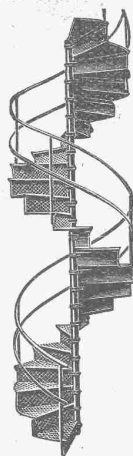
## ZEISS-BLOCK

Das vollkommenste aller Zeichengeräte in den Normalformaten 210×297 mm u. 297×420 mm.

Der Zeiss-Block ist die ideale Verbindung aller Zeichen-Hilfsmittel; sehr handlich; mehrere Zeichenblätter können in Blockform ohne Reissnägeln eingespannt werden. Alles zusammen in stabiler, wasserfester Tasche zum Mitnehmen.

PREISE: Hochformat 210 × 297 mm Fr. 25.—  
Querformat 297 × 420 mm Fr. 37.—

GEBRÜDER  
**SCHOLL**  
POSTSTRASSE 3 ZÜRICH



## Gebr. Demuth

Telephon 170 **Baden** Telephon 170

Fabrik für

**Moderne Blechbearbeitung**  
**Patent. gepresste Treppen**  
**Bauschlosserei**  
**Eisenkonstruktionen**  
**Patentierete Kessel**

II. Abteilung

**Sanitäre Einrichtungen**  
**Elektrische Boyler und**  
**Zentralheizungen**

## Vianini-Röhren

+ Pat. (Armierter Betonröhren mit Muffen) + Pat.  
für Druckleitungen, Bewässerungsanlagen  
Kanalisationen, Dächer, Durchlässe etc.

Biegungs- und druckfest, absolut dichtes, porenloses Material von unabsehbarer Lebensdauer. Rasches Verlegen und zuverlässige Dichtung. Kein Einbetonieren der Röhren, Anschluss von Nebenleitungen jederzeit leicht auszuführen.

Lieferanten:

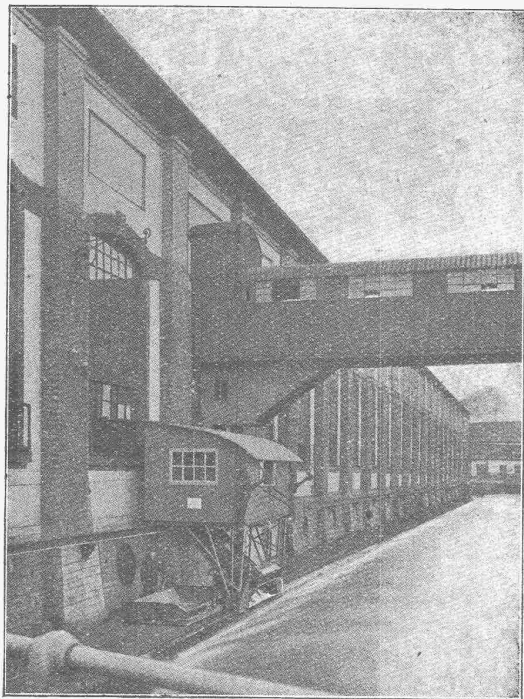
Internat.  
Siegwartbalken-Gesellschaft  
Luzern

Desmeules Frères  
Fabrique de Produits en Ciment  
Granges-Marnand

# Eisenkonstruktionen

Brücken, Hochbauten, Maste, Reservoirs, Krane, Stauwehre, Blecharbeiten etc.

**Wartmann, Vallette & Cie., Brugg** (Filiale in Genf)



KRAFTÜBERTRAGUNGSWERKE RHEINFELDEN A.-G. (BADEN)  
Kombinierte Rechen-Reinigungsmaschine mit doppeltem Schwenkkran

In- und  
Auslandspatente **MASCHINENFABRIK** Gegr.  
**JONNERET SOHN, GENF** 1850

Rechenreinigungsmaschinen f. jede Tiefe u. Rechenneigung  
Projekte und Kostenanschläge kostenlos

Für die  
**Internationale Ausstellung Basel**  
(Juli-September 1926)

*„Nur“*  
**Schumann**  
*Modelle!“*

*„Das ist  
Qualität  
Arbeit!“*

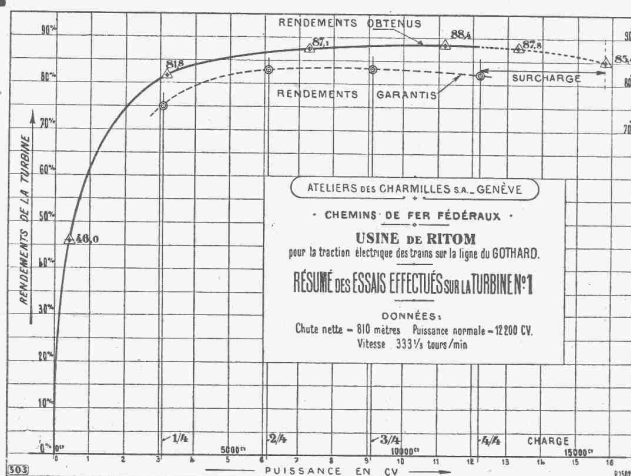
**Modelle  
jeder Art**  
**A. Schumann, Düsseldorf**  
**Fabrik für Feinmechanik.**  
Gegründet 1862  
Viele höchste Auszeichnungen

(u. a. PARIS 1900, BRÜSSEL 1910: ZWEI GRAND PRIX).

Seit über 40 Jahren schätzen erste Werke und Behörden auch in der Schweiz die vollendete und naturgetreue Ausführung unserer Modelle.

INGENIEUR-VERTRETER:

**W. THIELE, Uraniastr. 20, ZÜRICH.**



FONDERIE DE FER ET DE BRONZE

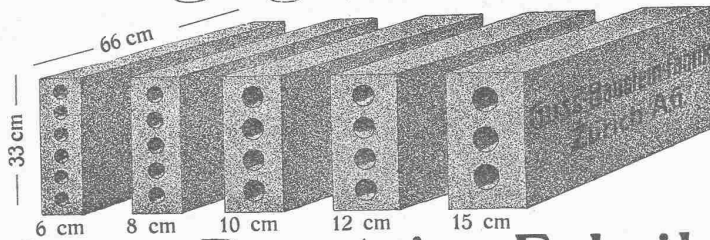
**T**URBINES HYDRAULIQUES  
RÉGULATEURS DE PRÉCISION

**ATELIERS DES CHARMILLES S. A.**  
**GENÈVE**  
109, ROUTE DE LYON

Importantes installations  
Nombreuses références.

# Längsgelochte Schlackensteine

(Eingetragene Marke)



Anerkannt  
vorzügliches Baumaterial für alle Arten Hoch-  
bauten, insbesondere für **Zwischenwände**,  
und **Hintermauerungssteine**.

Für **Fassadenmauerwerk Spezialsteine**.

Verkauf direkt durch uns.

**Guss - Baustein - Fabrik Zürich A. G., Zürich.**

## Dachgesimse

Stäbe, Parkettleisten, etc.

liefert vorteilhaft

**P. MÜLLER-KAAS**

**Hobelwerk Altstetten (Zch.)**

Telephon Uto 51.56



**Martin Keller  
& Co.**

**Wallisellen  
(Zürich)**

Telephon 64 u. 119



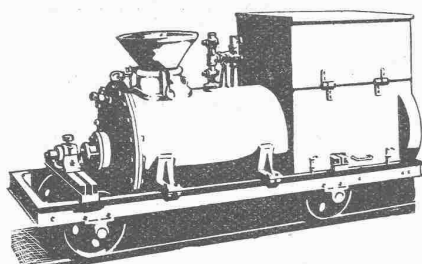
die anerkannt beste Anstrichfarbe für Innen- u. Aussen.  
Hochglänzend und Matt.

Generalvertreter für die Schweiz:

**C. Hässig, Dufourstrasse 53, Basel.**

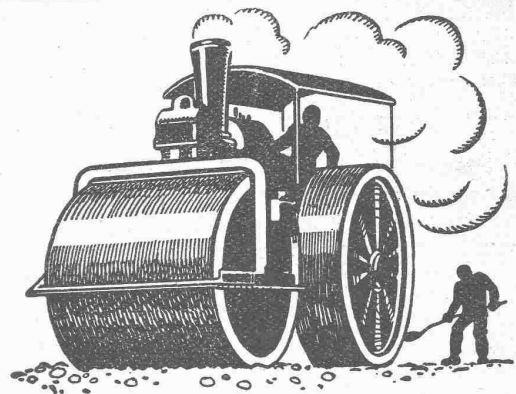


## KESSELSCHMIEDÉ



Mit dieser Cementinjectionsmaschine,  
+ Patent,  
werden auf die einfachste und billigste  
Art Cementinjectionen in Tunnels, Stol-  
len etc. ausgeführt. Lieferbar ab Lager

**RICHTERSWIL**



**SCHWEIZ. STRASSENBAU-  
UNTERNEHMUNG A.G.**

**BERN**

LAUPENSTR. 8  
TEL.: BOLLWERK 34.88

**ZÜRICH**  
STEINWIESSTR. 40  
TEL.: H. 48.81

**LAUSANNE**  
RUE D'ETRAZ 20  
TEL.: 20.28

**OLTEN**  
SOLOTHURNSTR. 4  
TEL.: 7.88

**ALPNACH**  
BAHNHOFPLATZ  
TEL.: 7

**Bitumuls (Kalt-Spramexierung)**

**BAUMANN, KOELLIKER & Co., A.-G., ZÜRICH 1**

BAHNHOFSTRASSE - FUESSLISTRASSE 4

**Hochspannungsleitungen - Sekundärnetze**