

Zeitschrift: Schweizerische Bauzeitung
Herausgeber: Verlags-AG der akademischen technischen Vereine
Band: 87/88 (1926)
Heft: 8

Werbung

Nutzungsbedingungen

Die ETH-Bibliothek ist die Anbieterin der digitalisierten Zeitschriften auf E-Periodica. Sie besitzt keine Urheberrechte an den Zeitschriften und ist nicht verantwortlich für deren Inhalte. Die Rechte liegen in der Regel bei den Herausgebern beziehungsweise den externen Rechteinhabern. Das Veröffentlichen von Bildern in Print- und Online-Publikationen sowie auf Social Media-Kanälen oder Webseiten ist nur mit vorheriger Genehmigung der Rechteinhaber erlaubt. [Mehr erfahren](#)

Conditions d'utilisation

L'ETH Library est le fournisseur des revues numérisées. Elle ne détient aucun droit d'auteur sur les revues et n'est pas responsable de leur contenu. En règle générale, les droits sont détenus par les éditeurs ou les détenteurs de droits externes. La reproduction d'images dans des publications imprimées ou en ligne ainsi que sur des canaux de médias sociaux ou des sites web n'est autorisée qu'avec l'accord préalable des détenteurs des droits. [En savoir plus](#)

Terms of use

The ETH Library is the provider of the digitised journals. It does not own any copyrights to the journals and is not responsible for their content. The rights usually lie with the publishers or the external rights holders. Publishing images in print and online publications, as well as on social media channels or websites, is only permitted with the prior consent of the rights holders. [Find out more](#)

Download PDF: 14.01.2026

ETH-Bibliothek Zürich, E-Periodica, <https://www.e-periodica.ch>

SCHWEIZERISCHE BAUZEITUNG

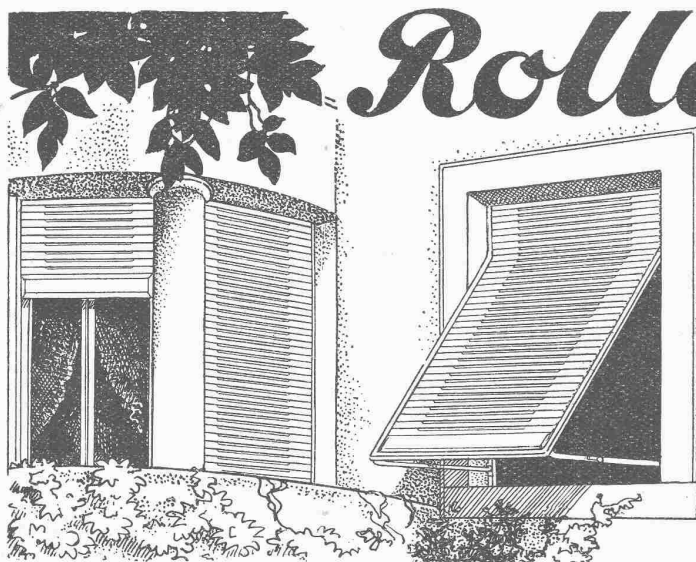
WOCHENSCHRIFT FÜR ARCHITEKTUR / INGENIEURWESEN / MASCHINENTECHNIK
REVUE POLYTECHNIQUE SUISSE

OFFIZIELLES ORGAN DES SCHWEIZER INGENIEUR- UND ARCHITEKTEN-VEREINS
UND DER GESELLSCHAFT EHEMAL. STUDIERENDER DER EIDG. TECHN. HOCHSCHULE
GEGRÜNDET 1883 VON ING. A. WALDNER / HERAUSGEGEBEN VON ING. C. JEGHER

Vereins-Mitglieder, beim Verlag, Schweiz 32 Fr.,
Ausland 40 Fr. jährl.; Nicht-Mitglieder 40 bzw.
50 Fr., postamtl. 30 Cts. mehr. / Einzel-Nr. 1 Fr.

VERLAG CARL JEGHER, ZÜRICH
Dianastrasse Nr. 5 / In Kommission
bei Rascher & Cie., Zürich u. Leipzig

Inserate durch RUDOLF MOSSE, Zürich, die
viergespaltene Colonelzeile 50, Titelseite 80 Cts.,
Anzeigen ausl. Ursprungs 60 Cts., Titelseite 1 Fr.



Rolladen

*Rolljalousien
aller Systeme
empfiehlt als Spezialität*

**WILH.
BAUMANN
HORGEN**

J. H. Müller

*Centralheizungen
als Spezialität*

RÜTI (ZCH) TEL. 30 • ZÜRICH 1. BELLEVUE. TEL. HOTTINGEN 324 • CHUR. TEL. 160

OTIS-AUFZÜGE

130 000 ANLAGEN AUSGEFÜHRT, DAVON IN EUROPA ÜBER 30 000

OTIS-AUFZUGSWERKE, FABRIK ZÜRICH

CERESIT

macht nasse Keller, feuchte Wohnungen
garantiert staubtrocken
Deutsches Reichs-Patent

NOVON

D. R. P.
Der billigste wasserdichte
Aussenputz

CERESITOL

D. R. P.
Der nicht sichtbare wasserdichte
Aussenanstrich

Wunner'sche Bitumen-Werke G. m. b. H. Unna i. W.

General-Vertreter:
H. SIGG & CIE.
Schaffhausen

Eisenwerk-Aktiengesellschaft Bosshard & Cie., Näfels

Abteilung: Eisen-Konstruktionen:

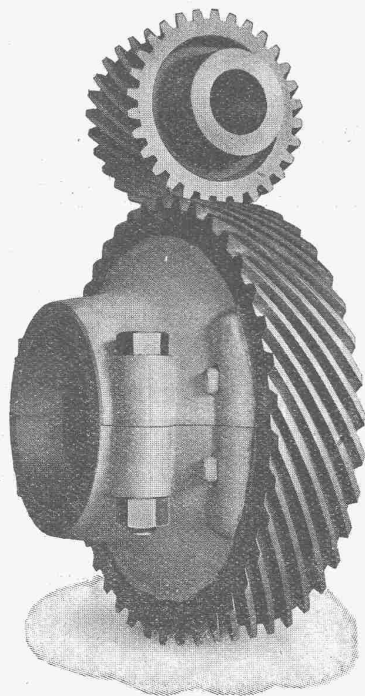
Brücken - Hochbauten - Reservoirs - Maste - etc. - etc.

Abteilung: Maschinen-Fabrik:

Schleusen- u. Wehranlagen - Baumaschinen - Steinbrecher

Krane aller Systeme - Mechanische Förder-Anlagen - Spezialität: Stahlband-Transportanlagen

MAAG-ZAHNRÄDER A.-G. ZÜRICH



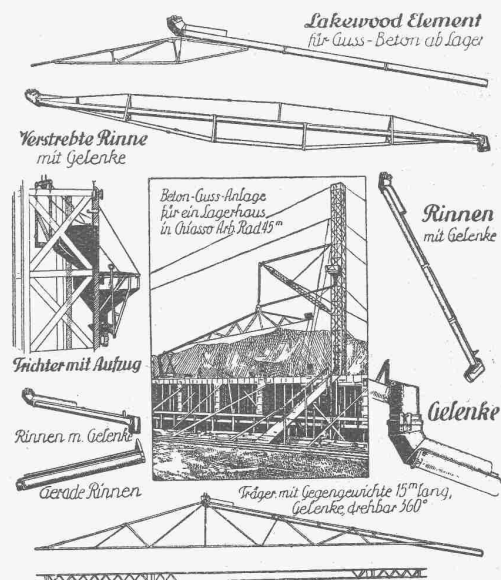
Komplette
Reduktions-
und
Touren-
erhöhungs-
Getriebe

Zahnräder
für alle
Verwendungs-
zwecke

Schraubenrad-Getriebe zum Antrieb von
Steuerwellen für Diesel-Motoren.

Beton-Schüttanlagen Gießtürme- u. Aufzüge

Offerten für komplette Anlagen und einzelne Elemente, sofort lieferbar,
in Europa fabriziert nach amerikanischen Lizenzen.



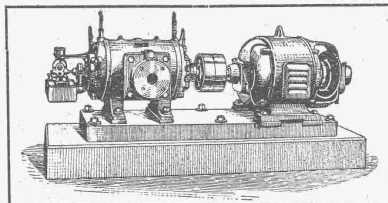
Allied Machinery Co. of America, Zürich

Löwenstrasse 16 - Telephon S. 27.57

Bau-, Werkzeug-, Giessereimaschinen

BURCKHARDT

Kolben- und Rotations-
Maschinen
50 jährige Erfahrung



Riemenantrieb oder direkte
Kupplung mit Motoren
Erstklassige Ausführungen

KOMPRESSOREN — VAKUUMPUMPEN

MASCHINENFABRIK BURCKHARDT A. G. BASEL

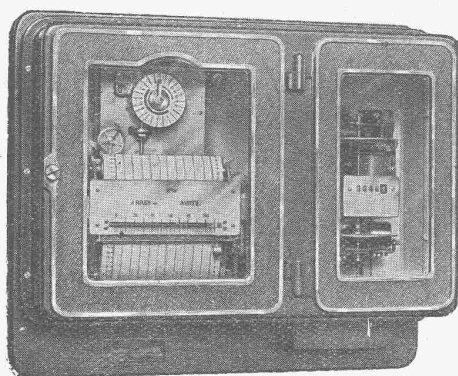
MAXIGRAPH

ELEKTRIZITÄTSZÄHLER

mit

REGISTRIERVORRICHTUNG

für die Belastungsmittelwerte



BESTER TARIFAPPARAT FÜR DEN GROSSABONNENTEN
 IDEALES KONTROLLINSTRUMENT IN DEN ZENTRALEN
 KLARE UND ÜBERSICHTLICHE
 REGISTRIERUNG OHNE TINTE

Verlangen Sie unsere Druckschrift TB 2503 m

LANDIS & GYR A.-G., ZUG

RUPPMANN

Industrie-Öfen

für

Stahl- und Walzwerke
 Schmiede- und Hammerwerke
 Glüh- und Härteanlagen
 Spezialöfen für Emaillierung, Verzinkung,
 Verzinnung und Verbleiung
 Transportable Kleinöfen für jeden
 Sonderzweck

Ofenanlagen für die keramische und
 chemische Industrie

Gaserzeuger
Kohlenstaubmühlen
Kohlenstaubfeuerungen
Qualitäts-Schamottewaren

In der Schweiz vertreten durch:

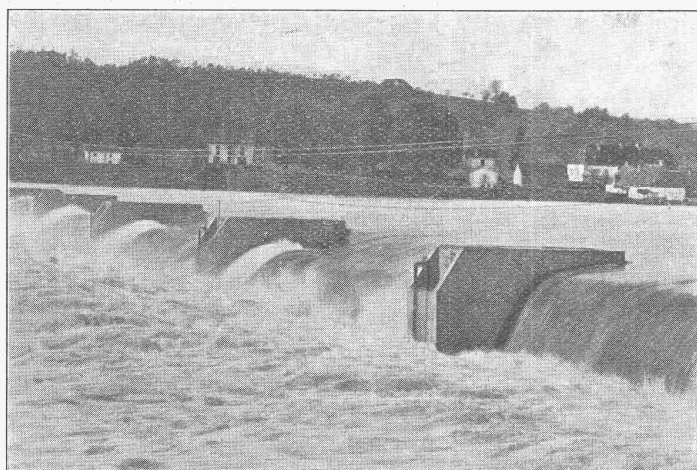
AUG. FARNER, Ing., KÜSNACHT-Zürich
 Rosenstrasse 18 Telefon 4.49

STUTTGART

Selbstfätiger Hochwasserschutz

bei Wehranlagen und Talsperren. Selbstfätige Wasserspiegel-
 und Abflussregulierung an bestehenden und Neuanlagen.

Selbstfätige und von Hand bedienbare Wehrkonstruktionen.



Ausgeföhrt und im Bau über
 2800 Meter Wehrbreite für
 zirka 28 000 m³/sek Regulier-
 fähigkeit.

*Allein-Vertretung für die
 Schweiz:*

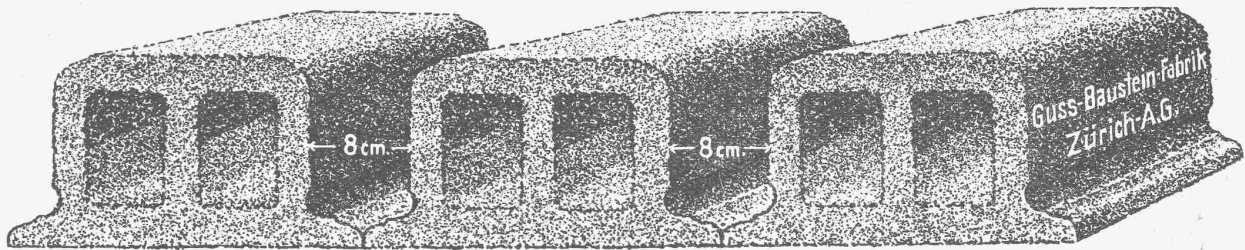
**„Zahnschwelle
 Rehbock“**

zur Verhütung von Aus-
 kolkungen der Sohle
 von Wasserläufen

Illustrierter Katalog, Projekte
 und Kostenanschläge.

Stauwerke A.-G., Stampfenbachplatz 3, Zürich 1

Deckensteine PHÖNIX (Eingetr. Marke)



Ingenieurbureau F. BOESCH

Nachfolger von L. Kürsteiner

Pellikanstrasse 3 - ZÜRICH - Tel. Selnau 52.23

Projekte, Kostenberechnungen, Bauleitungen
Expertisen und Gutachten

für

Hoch- und Niederdruck-Wasserkraftanlagen, Schifffahrtsanlagen
Kanalisations- und Kläranlagen, Wasserversorgungen
Brückenbauten etc.

Waschherde - Waschtröge

GASBADEÖFEN „BIJOU“ (30 Atm. drucksicher) u.
„BRILLANT“ (Volksofen). Badeöfen für Holz- und
Kohlen-Feuerung.

Wäsche-Trocken-Maschine „SONNE“
Waschmaschinen

WASCH- UND BADEAPPARATE-FABRIK
M. BETTENMANN SÖHNE

ZÜRICH 6 UND SUHR BEI AARAU

Telephon Hottingen 22.86

Telephon 6.24

Für die
Internationale Ausstellung Basel
(Juli-September 1926)



A. Schumann / Düsseldorf /
Fabrik für Feinmechanik.

Gegründet 1882.
Viele höchste Auszeichnungen
(u. a. PARIS 1900, BRUSSEL 1910; ZWEI GRAND PRIX).

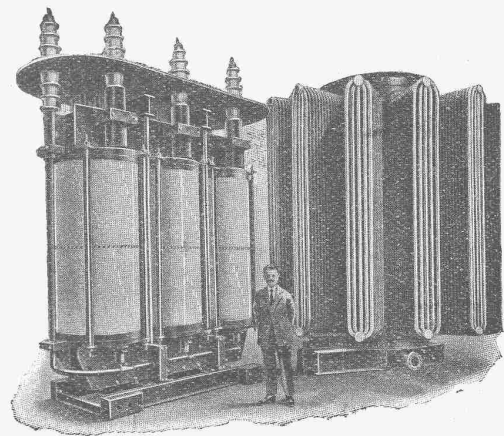
Referenzen erster Schweizer-Firmen.

INGENIEUR-VERTRETER:

W. THIELE, Uraniastr. 20, ZÜRICH.



Drahtanschrift: SAVOISIENNE-Aix-les-Bains-Frankreich



Drehstrom-Öltransformator
von 13000 kVA, mit Ölkühlung 70000/13500 Volt

TRANSFORMATOREN

jeder Bauart, für jede Leistung und Spannung

Vertreter für die Schweiz werden gesucht

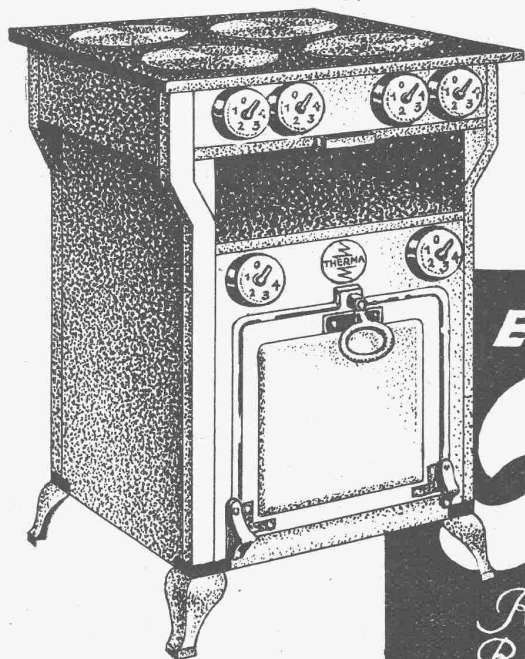
Aktiengesellschaft für Tiefbohrtechnik und Maschinenbau

vormalig **TRAUZZL & Co., WIEN XXI/8, Scheydgasse**

Telegr.-Adr.: Bohrtechnik Wien

Telephon 10-5-45Ser.

Fabrikation v. Schurf- u. Tiefbohr-Einrichtungen aller Systeme
für alle Zwecke, Tiefen und Durchmesser
in jahrzehntelang bewährter und bekannt ersiklassiger Ausführung



ELEKTR. KOCHHERDE

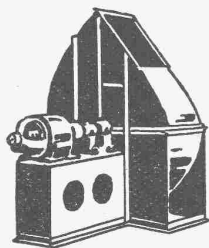
Therma

MIT HOCHWATTPLATTE

*Robuster Bau · Bequeme
Reinigung · Grösste Dauer-
haftigkeit der Kochplatten
und Schalter.*

„THERMA“ A.G. SCHWANDEN (GLARUS)

MEIDINGER VENTILATOREN



Vorteile unserer Konstruktion:

Hoher Nutzeffekt,
Geringster Kraftverbrauch,
Geräuschloser, schwingungsfreier
Lauf.

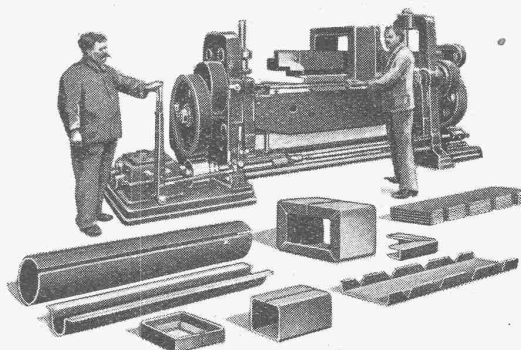
G. Meidinger & Cie. Basel

MASCHINENFABRIK WEINGARTEN

vorm. Hch. Schatz
A. - G.



Weingarten =
Württbg.



Universal-Abkant-Rund- und Kastenbiegmaschine D.R.P. und D.R.P.a.

für 3000mm Nutzlänge bei 10mm Blechdicke, für Rohre bis
zu 400mm ϕ und geschlossene Kasten beliebiger Größe für
alle vorkommenden Abkantungen verwendbar und deshalb
für jeden blechbearbeitenden Betrieb unentbehrlich.

Konkurrenzlose, vielfach bewährte Ausführung

J58

GLANZ-ETERNIT

Dekorative Wand- und Deckenverkleidung

Mannigfaltig verwendbares, matt glänzendes Plattenmaterial; weiß marmoriert und farbig. Ohne weiteres auf jede Unterlage montierbar.

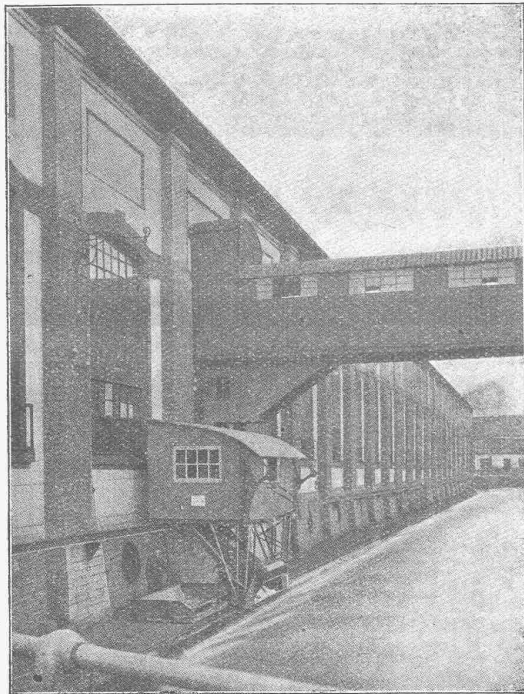
**Glanz-Eternit A.-G.
Niederurnen**

Fachleute auf dem Gebiete der Elektro-Chemie und Elektro-Metallurgie
werden auf den der Eidgenössischen Technischen Hochschule Zürich gehörenden

Aluminium-Fonds Neuhausen

aufmerksam gemacht. — Die Institution ist auch in diesem Jahr in der Lage, namhafte Beiträge zur Verfügung zu stellen.

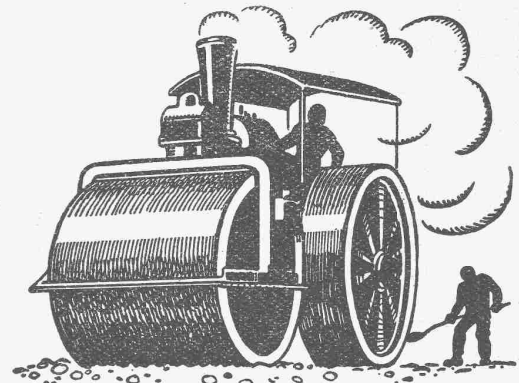
Ausführungs-Bestimmungen, aus denen die näheren Bedingungen ersichtlich sind, können durch die **Kanzlei des Schweizerischen Schulrates in Zürich** bezogen werden.



KRAFTÜBERTRAGUNGSWERKE RHEINFELDEN A.-G. (BADEN)
Kombinierte Rechen-Reinigungsmaschine mit doppeltem Schwenkkran

In- und Auslandspatente **MASCHINENFABRIK JONNERET SOHN, GENF** Gegr. 1860

Rechenreinigungsmaschinen f. jede Tiefe u. Rechenneigung
Projekte und Kostenanschläge kostenlos



SCHWEIZ. STRASSENBAU- UNTERNEHMUNG A.G.

BERN
LAUPENSTR. 8

TEL.: BOLLWERK 84.88

ZÜRICH	LAUSANNE	OLTEN	ALPNACH
STEINWIESSTR. 40	RUE D'ETRAZ 20	SOLOTHURNERSTR. 4	BAHNHOFPLATZ
TEL.: H. 48.81	TEL.: 20.28	TEL.: 7.88	TEL.: 7

Stampfasphaltbeläge

Das lästige und zeitraubende Zerschneiden der

Drahtziegel-Rollen

fällt weg. Die

Schweiz. Drahtziegel-Fabrik A.-G., Lotzwil liefert

Drahtziegel-Streifen

in allen Breiten.

Muster und Preislisten verlangen

Goldene Medaillen:
Bern 1914, Barcelona 1921
Burgdorf 1924

J. Schmidheiny & Co, Ziegelwerke, Heerbrugg (St. Gallen)

Fabriken und Lager in: **Heerbrugg, Bruggwald-St. Gallen, Istighofen, Oberriet**

liefern

Backsteine, Deckensteine, Hourdis bewährte, salpeterfreie Produkte.

Drainröhren, Bedachungsmaterialien in anerkannt bester Qualität.