

**Zeitschrift:** Schweizerische Bauzeitung  
**Herausgeber:** Verlags-AG der akademischen technischen Vereine  
**Band:** 85/86 (1925)  
**Heft:** 6

## **Werbung**

### **Nutzungsbedingungen**

Die ETH-Bibliothek ist die Anbieterin der digitalisierten Zeitschriften auf E-Periodica. Sie besitzt keine Urheberrechte an den Zeitschriften und ist nicht verantwortlich für deren Inhalte. Die Rechte liegen in der Regel bei den Herausgebern beziehungsweise den externen Rechteinhabern. Das Veröffentlichen von Bildern in Print- und Online-Publikationen sowie auf Social Media-Kanälen oder Webseiten ist nur mit vorheriger Genehmigung der Rechteinhaber erlaubt. [Mehr erfahren](#)

### **Conditions d'utilisation**

L'ETH Library est le fournisseur des revues numérisées. Elle ne détient aucun droit d'auteur sur les revues et n'est pas responsable de leur contenu. En règle générale, les droits sont détenus par les éditeurs ou les détenteurs de droits externes. La reproduction d'images dans des publications imprimées ou en ligne ainsi que sur des canaux de médias sociaux ou des sites web n'est autorisée qu'avec l'accord préalable des détenteurs des droits. [En savoir plus](#)

### **Terms of use**

The ETH Library is the provider of the digitised journals. It does not own any copyrights to the journals and is not responsible for their content. The rights usually lie with the publishers or the external rights holders. Publishing images in print and online publications, as well as on social media channels or websites, is only permitted with the prior consent of the rights holders. [Find out more](#)

**Download PDF:** 29.01.2026

**ETH-Bibliothek Zürich, E-Periodica, <https://www.e-periodica.ch>**

# Schweizerische Bauzeitung

**Abonnementspreis:**

Schweiz 40 Fr. jährlich  
Ausland 50 Fr. jährlich

**Für Vereinsmitglieder:**

Schweiz 32 Fr. jährlich  
Ausland 40 Fr. jährlich  
sofern beim Herausgeber  
abonniert wird

**WOCHENSCHRIFT**

FÜR BAU-, VERKEHRS- UND MASCHINENTECHNIK

GRÜNDER ING. A. WALDNER, HERAUSGEBER ING. CARL JEGHER, ZÜRICH

Verlag: A. & C. Jegher, Zürich — Kommissionsverlag: Rascher & Cie., Zürich und Leipzig

**ORGAN**

DES SCHWEIZ. ING.- & ARCHITEKTEN-VEREINS & DER GESELLSCHAFT EHEM. STUDIERENDER DER EIDG. TECHN. HOCHSCHULE.

**Insertionspreis:**

4-gespalt. Colonelzeile od.  
deren Raum . 50 Cts.  
Haupttitelseite: 80 Cts.  
Alleinige Inseraten-An-  
nahme: Rudolf Mosse,  
Annoncen-Expedition,  
Zürich, Basel und deren  
Filialen und Agenturen

## Löhle & Kern A.-G. für Eisenbau, Zürich

Entwurf und Ausführung von

## Eisenkonstruktionen aller Art.

### Joh. Müller Centralheizungen als Spezialität

Rüti (Zch.), Teleph. 30 Zürich 1, Bellevue, Teleph. Hottingen 324 Chur, Teleph. 160

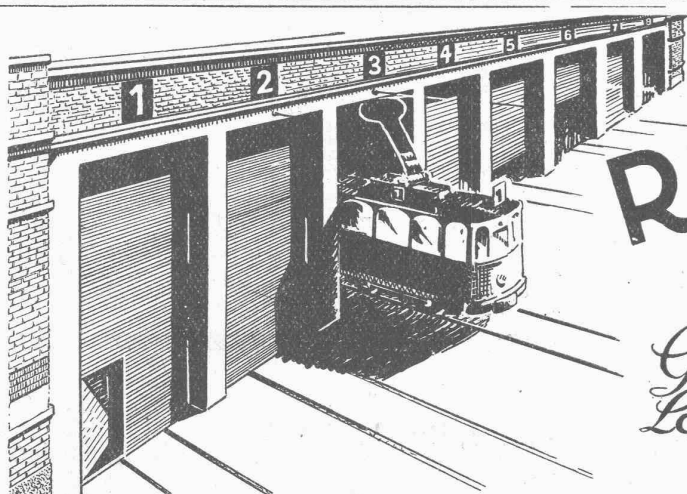
## S P O N A G E L & Co.

ZÜRICH

### Baumaterialien

## W. KOCH & Co, ZÜRICH

Eisen-, Hoch- und Brückenbau  
Wehranlagen



PRO  
PRA

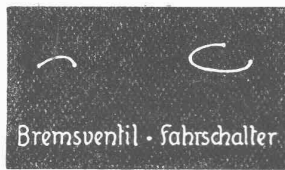
## ROLLTORE

AUS HOLZ

für  
Garagen Remisen,  
Lagerhallen sind solid  
und isolieren gut

**Wilh. Baumann Rolladenfabrik Horgen**

# Knorr-Bremse A.-G., Berlin-Lichtenberg

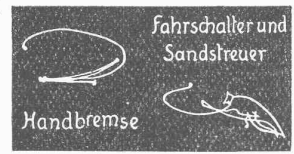


Lichtbilderaufnahmen der Wege, welche die Hände eines Strassenbahnführers zurücklegen müssen für die Herbeiführung einer

## Notbremsung

bei der  
**Druckluft-Bremse**  
mit Sandung

bei der  
**Elektr. Bremse**  
mit Sandung



### Abteilung I

Dampflluftpumpen, ein- und zweistufig. Federnde Kolbenringe. Luftsauge- und Druckausgleichventile, Kolbenschieber- und Kolbenschieberbüchsen für Heissdampf-Lokomotiven. Aufziehvorrichtung für Kolbenschieberringe. Speisewasserpumpen und Vorwärmer. Vorwärmerarmaturen und Zubehör. :: ::

### Abteilg. II für Strassen- und Schmalspurbahnen, für Spezial- u. Ueberlandbahnen

Direkte Bremsen, Zweikammerbremsen. Selbsttätige Einkammerbremsen. Elektr. u. durch Druckluft gesteuerte Bremsen. Motorkompressoren, ein- und zweistufig mit Ventil- u. Schiebersteuerung. Achsbüchsenkompr. Selbsttät. Schalter- u. Zugsteuerung für Motorkompr. Druckluft-Sandstreuer. Druckluft-Fangrahmen.

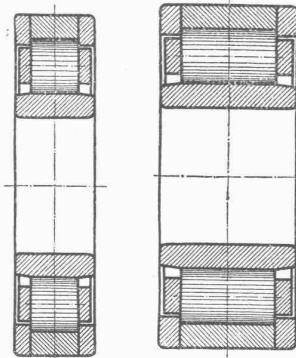
Druckluftalarmglocken und Pfeifen. Bremsen-Einstellvorr. Türschliessvorr. Zahnrad-Handbremsen mit beschleunigter Aufwicklung der Kette. Fahrbare und ortsfeste Druckluftanlagen für Druckluftwerkzeuge, Reinigung elektr. Maschinen und andere Gegenstände.

# G. & J. Jaeger, Akt.-Ges., Elberfeld

Eisen und Stahlwerke, Tempergiesserei

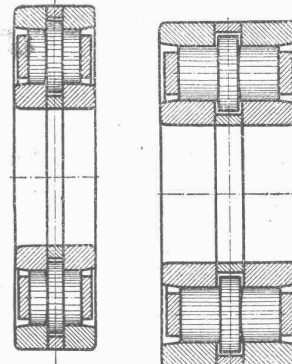
Metallgiesserei, Maschinenfabrik

**Jaeger**  
**Rollenlager**  
zur  
Aufnahme  
**radialer**  
Belastung



D. R. P.  
und  
Auslands-  
Patente

**Jaeger**  
**Bundrollen-**  
**lager**  
zur Aufnahme  
**radialer**  
und  
**axialer**  
Belastung

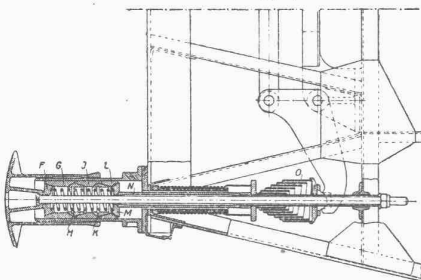


Jaeger Bundrollenlager laufen als „Achslager“ und „Ankerlager“ seit 1914 (1910), als „Tatzenlager“ seit 1922 bei Strassenbahnen und Normalbahnen (u. a. auch an Grossgüterwagen mit 80 Tonnen brutto). Diese Rollenlager werden nach den neuesten internationalen Wälzlager-Normen gebaut.

# Ringfeder G. m. b. H., Uerdingen-Niederrhein

Neuer Reibungspuffer

Die Ringfeder, ein neues Maschinenelement



für Personenwagen im Schnellzugsverkehr, 4achs. Güterwagen, Strassen- und Kleinbahnen (Einpuffersystem), für Prellböcke und Stossfang.

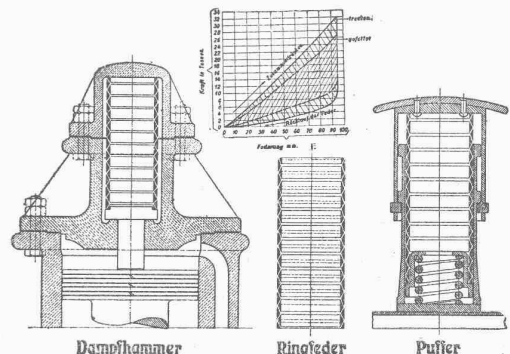
### Vorteile:

Schonung des Wagenmaterials, Verhütung von Zugtrennungen. Stossfreies Anfahren und Bremsen. Kleinste Rücklaufkraft (1/15).

**Stossfang** für die Aufnahme und Unschädlichmachung grosser Arbeitseinheiten bzw. Schwingungsdämpfung für alle Gebiete, z. B. bei Dampfhämmern, Puffern, beim Abfangen von hydraul. Stössen und Schlägen beliebiger Grösse.

**Vernichtung** schädlicher Kraftauswirkungen an grossen Maschinenanlagen jeglicher Art.

**Erreichbare Federkräfte** von 4—100 Tonnen und darüber. Durch Ineinanderschachteln weiterer Potenzierung, erreichbare Federkräfte bis zu 200 Tonnen und darüber.



Dampfhammer

Ringfeder

Puffer

Bahn-  
Bedarf



Schweizer. Generalvertreter obiger Firmen:  
**Ing. C. Wetzel, Techn. Bureau Zürich, Rotwandstr. 35**

1887 gegr. — S. L. A.



Fabrik-  
Bedarf



# Spar-Kamin

Auch für Entlüftungszwecke  
+ PATENT

vorzüglich geeignet  
88876

Hourdis, Bodenplättli, Hohlsteine  
und alle Arten Bedachungsmaterial

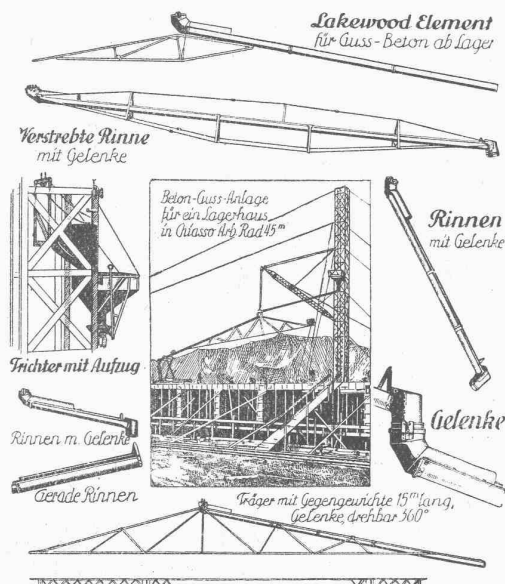
## Ziegel A.G. Zürich

Tel. Selnau 66.98

AT. C. ANNEN

### Beton-Schüttanlagen, Giesstürme u. Aufzüge

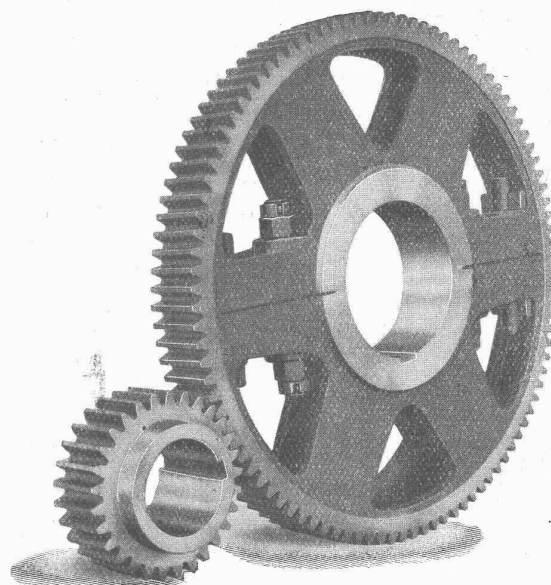
Offerten für komplette Anlagen und einzelne Elemente, sofort lieferbar, in Frankreich fabriziert nach amerikanischen Lizenzen



**Allied Machinery Co. of America**

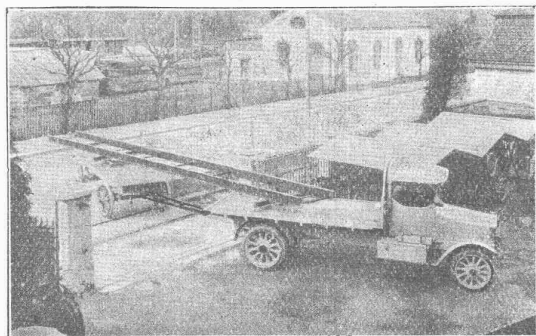
Löwenstrasse 16 **Zürich** Tel. Selnau 27.57  
Bau, Werkzeug- und Giesserei-Maschinen

### MAAG-ZAHNRÄDER A.-G. ZÜRICH



Stirnradgetriebe mit gehärteten und geschliffenen Ritzeln  
für elektrische Lokomotiven.

**Zahnräder für alle  
Verwendungszwecke**



Berna 5-Tonnen mit Anhänger für Betontransport

### Motorwagenfabrik Berna A.-G. Olten

**Motor-Lastwagen**

2 bis 5 Tonnen Nutzlast

**Motor-Dreiseitenkippwagen**

**Traktoren**

**Anhänger**

Probefahrten und Offerten auf Verlangen

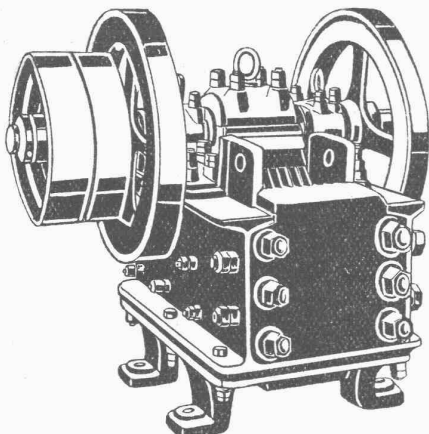


# ADOLF FELLER HORGEN



**Installationsmaterial bewährter Ausführung für elektr. Licht- und Kraftanlagen**

Vorschläge und Vorlage von Mustern an die Tit. Bauleitungen kostenfrei.



Steinbrecher

Sämtliche  
**Zerkleinerungs-  
Sortier- u. Waschmaschinen**  
für die Baubranche

Stabile, fahrbare und Automobil-  
**Steinbrecher**

Unsere Spezialität seit 25 Jahren — Bis 30 m³ stündlicher Leistung

**Kauf — Miete**

Strassenbaumaschinen

**U. Ammann, Langenthal**

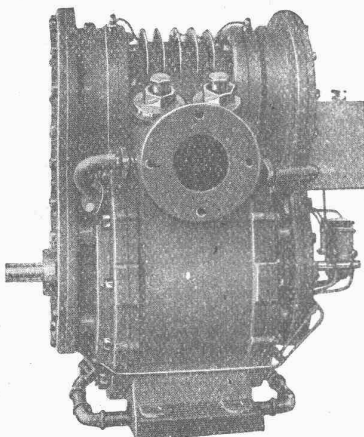
Maschinenfabrik A.-G.

**BAUMANN, KOELLIKER & Co., A.-G., ZÜRICH 1**

BAHNHOFSTRASSE - FÜSSLISTRASSE 4

Elektrische Heiz- und Koch-Apparate :-: :-: Warmwasserboiler

**KOMPRESSOREN A.-G. INTERLAKEN**



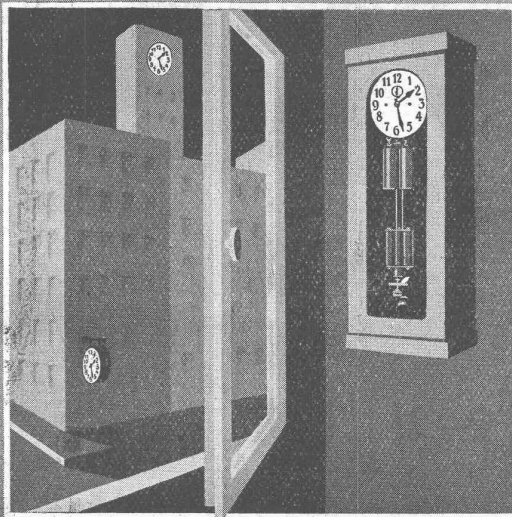
Wassergekühlte Type KW II  
1,4 — 2,3 m³/mint.

**KOMPRESSOREN** für Bahnen und Pressluft-  
anlagen

**GEBLÄSE**

**VAKUUMPUMPEN**

für alle Zwecke

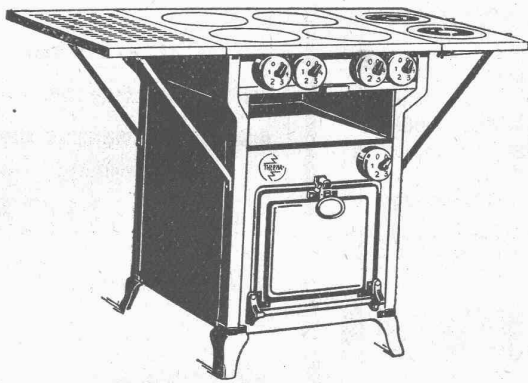


## Elektrische Zentral-Uhren-Anlagen

*auch in Verbindung mit*  
Feuermelde- und Wächterkontroll-  
anlagen, Pausen- und Alarm-  
signalanlagen, Zeitschrempeln,  
Arbeitszeit-Kontrollapparaten

**„SIEMENS“**  
Elektrizitätserzeugnisse A-G  
Abt. Siemens & Halske, Bern, Zürich, Lausanne

## „Therma“ Fabrik für elektr. Heizung A.-G. Schwanden (Glarus)



## Elektr. Kochherde mit Hochwattplatte

Bequemste Reinigungsmöglichkeit  
Grösste Dauerhaftigkeit der  
Kochplatten und Schalter

**Verlangen Sie unsere Prospekte**



GESELLSCHAFT DER LUDW. VON ROLL'SCHEN EISENWERKE  
· FILIALE: EISENWERK CLUS KT. SOLOTHURN ·



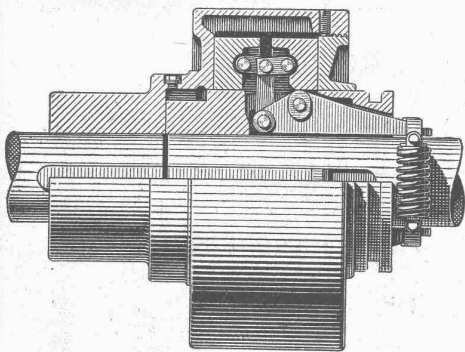
## BENN-KUPPLUNG

Patentiert in allen Industriestaaten.

Durch langjährige Erfahrungen vervollkommnete Reibungskupplung.  
Vollständig geschlossen. Reibungsflächen scheibenförmig.

Keine vorstehenden Teile.

Zum Ein- oder Ausrücken bei jeder Kraft und Geschwindigkeit während des Betriebes



Benn-Kupplung, Typ H.

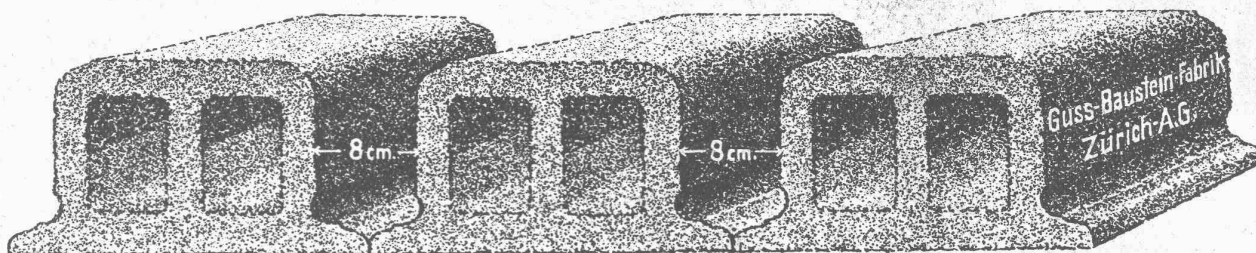
## TRANSMISSIONEN

Komplette Anlagen für alle Industriezweige.

## Patent-LENIX-Getriebe.

Ausführungsrecht für die Schweiz.

# Deckensteine PHÖNIX (Eingetr. Marke)



## Moderne Hebezeuge

Flaschenzüge, Laufkatzen  
 Laufwinden, Fusswinden  
 Wellenböcke, Bauwinden  
 Stockwinden, Wandwinden

sowie

Bindketten, Gallketten  
 kalibrierte Ketten usw.

prompt und billig.

Stets grosser Lagerbestand in kuranten  
 Hebezeugen und Ketten



## Brauchen Sie Rolladen

irgend welcher Art für  
 Auto-Garagen, Schau-  
 fenster, Tore u. Türen  
 zu Magazinen u. Bu-  
 reaux, ferner für Fen-  
 stervon Villen, Verwal-  
 tungsgebäuden etc., so  
 wenden Sie sich an die

**HARTMANN & CIE.**

Fabrik für Stahlblech- und  
 Holzrolladen

**Biel - Bienne**

## Gusseiserne Muffen- und Flanschenröhren

sowie Formstücke

Schweizer  
 Normalien  
 —  
 Lager  
 in Winterthur



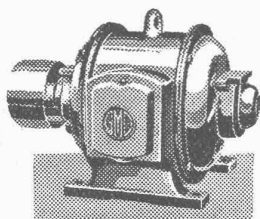
für  
 normalen  
 und höhern  
 Betriebsdruck

**Kägi & Co., Winterthur**

Telephon Nr. 496

## Elektro-Motoren

für alle Stromarten



Generatoren - Umformer - Transformatoren  
 Elektrische Schmiede-Ventilatoren

**G. Meidinger & Cie., Basel**

## FARBIGE FASSADEN

eignen sich nur die seit Jahrzehnten  
 bewährten

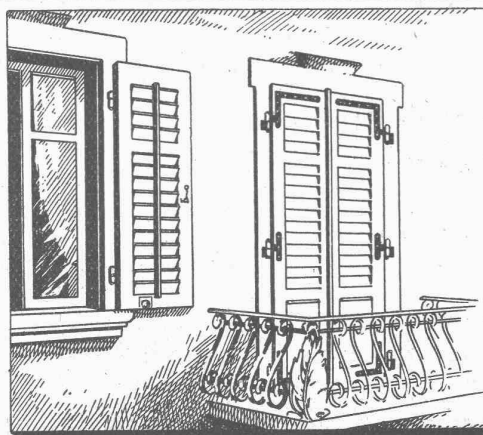
## KEIM'schen MINERAL-FARBEN

Prospekte und Auskunft durch das  
 Generaldepôt für die Schweiz:

**CHR. SCHMIDT**

Zürich, Hafnerstr. 47

Telephon: Selnau 39.16



## Schaub & Zwingli JALOUSIENFABRIK + HORGEN

Lieferung v. Rolläden und Rolljalousien  
 TELEPHON N° 282

DIE JALOUSIELADEN MIT FRIESVERBINDUNG  
 + PAT. 96302 GEWÄHRLEISTEN VERMÖGE IHRER  
 KONSTRUKTION GROSSTE WIDERSTANDSFÄHIG-  
 KEIT GEGEN DIE WITTERUNGSEINFLÜSSE

Verlangen Sie unsern unverbindlichen Besuch  
 Kein Stirnholz ist dem Wetter ausgesetzt  
 daher kein Senken u. Schiefhängen der Läden

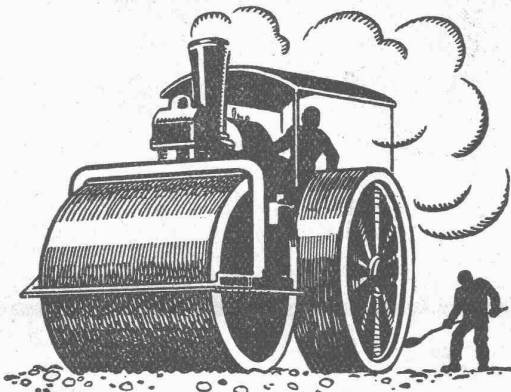


**WILD****Nivellier-Instrument & Universal-Theodolit**

Beste Instrumente für rasches, sicheres Arbeiten — stark gebaut — kleines Gewicht

*Nivellierlatten, Fluchtstäbe, Messlatten, Bandmasse, Winkelprismen, sämtliche Zeichengeräte, Lupen, Planimeter, Pantographen etc.***Verkaufs-Aktiengesellschaft H. Wild****Heerbrugg** (St. Gallen)  
Telephon 95

TEL. No. 6 **BERCHTOLD & C<sup>o</sup>** THALWIL  
**ZENTRALHEIZUNGEN**  
 aller zeitgemässen Systeme

**Kleinsteinpflasterungen****SCHWEIZ. STRASSENBAU-  
UNTERNEHMUNG A.G.****BERN**

LAUPENSTR. 8

TEL.: BOLLWERK 34.33

**ZÜRICH**  
STEINWIESSTR. 40  
TEL.: H. 4381**LAUSANNE**  
PETIT-CHÊNE. 22  
TEL.: 20.28**Privatdozent****Dr. ing. Ernst Suter**Ingenieurbureau  
für Konstruktionen aus**Eisenbeton**Eisen und Holz  
im Hoch- und Tiefbau**Baden b. Zürich**Mannsbergweg 1  
Telephon 656**Basel**Thiersteinallee 15  
Telephon S. 47.09

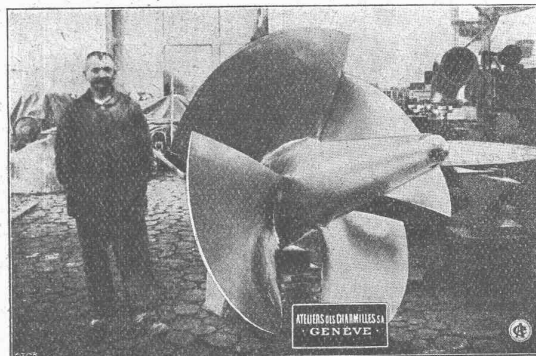
FONDERIE DE FER ET DE BRONZE

RÉGULATEURS  
DE  
PRÉCISION**TURBINES  
HYDRAULIQUES****ATELIERS DES CHARMILLES**  
S. A.

109, ROUTE DE LYON, 109

**GENÈVE**

ROUES TYPE HÉLICE - ROUES KAPLAN



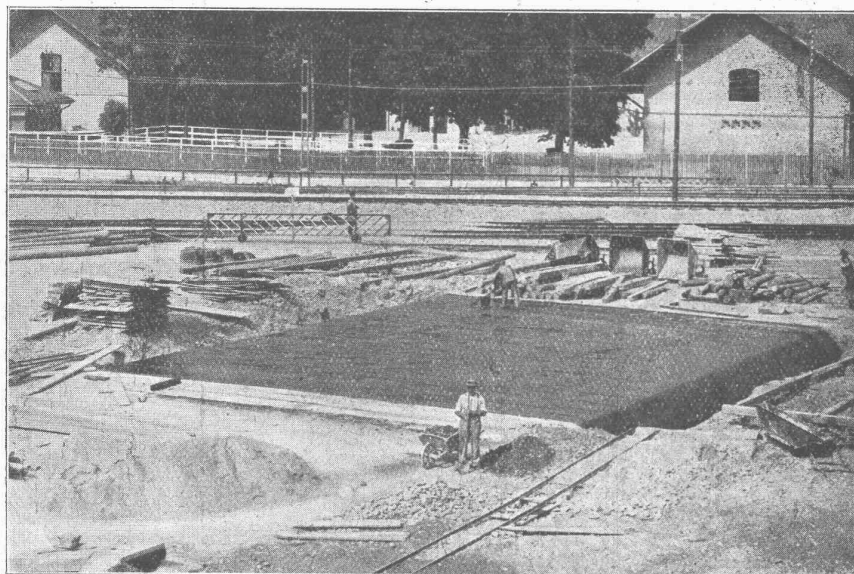
ROUE TYPE HÉLICE



# Asphalt-Emulsion A.-G. **Zürich**

Hafnerstrasse 7

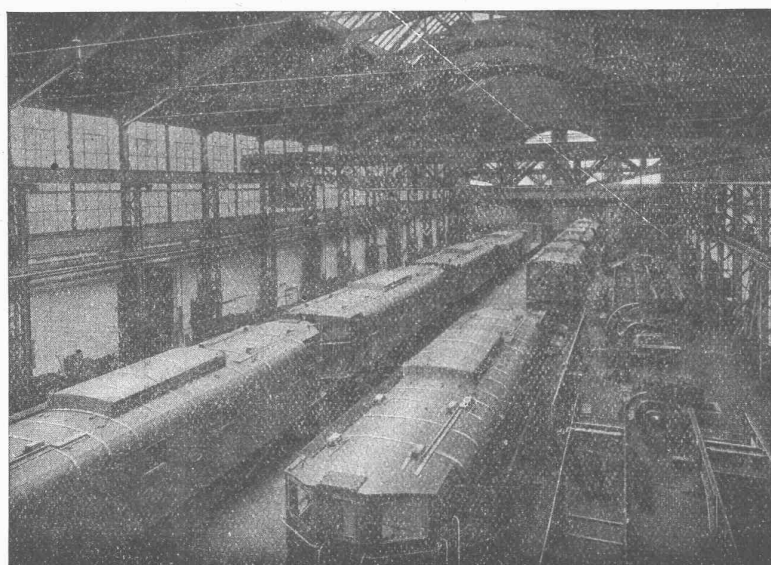
## Unternehmung für Asphaltarbeiten



**Mammutabdichtungen** für Brücken,  
Tunnels, Dächer, Terrassen, Fundamente,  
Asphalt-Emulsion- und Eweol-Isolieranstriche,  
Porolith-Mörtelzusatz,  
Gussasphalt-Beläge.

Unterführung der Mittlerestrasse in Thun (77 m lang)  
Bauleitung: S. B. B., Kreis II | Abdeckung der I. Decke mit „Mammut“ . . . 1100 m<sup>2</sup>  
Unternehmung: H. Tschagggeny, Thun | Ausgeführt durch Asphalt-Emulsion A.-G.

## Schweizerische Lokomotiv- und Maschinenfabrik Winterthur



Lokomotiv-Montagehalle mit elektrischen Lokomotiven für Südafrika

**Lokomotiven**  
jeder Art  
für **Dampf-** und  
**Elektrischen Betrieb**

Spezialität:  
**Zahnrad-Lokomotiven**

Uebernahme von  
**REPARATUREN**