

Zeitschrift: Schweizerische Bauzeitung
Herausgeber: Verlags-AG der akademischen technischen Vereine
Band: 85/86 (1925)
Heft: 1

Werbung

Nutzungsbedingungen

Die ETH-Bibliothek ist die Anbieterin der digitalisierten Zeitschriften auf E-Periodica. Sie besitzt keine Urheberrechte an den Zeitschriften und ist nicht verantwortlich für deren Inhalte. Die Rechte liegen in der Regel bei den Herausgebern beziehungsweise den externen Rechteinhabern. Das Veröffentlichen von Bildern in Print- und Online-Publikationen sowie auf Social Media-Kanälen oder Webseiten ist nur mit vorheriger Genehmigung der Rechteinhaber erlaubt. [Mehr erfahren](#)

Conditions d'utilisation

L'ETH Library est le fournisseur des revues numérisées. Elle ne détient aucun droit d'auteur sur les revues et n'est pas responsable de leur contenu. En règle générale, les droits sont détenus par les éditeurs ou les détenteurs de droits externes. La reproduction d'images dans des publications imprimées ou en ligne ainsi que sur des canaux de médias sociaux ou des sites web n'est autorisée qu'avec l'accord préalable des détenteurs des droits. [En savoir plus](#)

Terms of use

The ETH Library is the provider of the digitised journals. It does not own any copyrights to the journals and is not responsible for their content. The rights usually lie with the publishers or the external rights holders. Publishing images in print and online publications, as well as on social media channels or websites, is only permitted with the prior consent of the rights holders. [Find out more](#)

Download PDF: 10.04.2026

ETH-Bibliothek Zürich, E-Periodica, <https://www.e-periodica.ch>

Schweizerische Bauzeitung

Abonnementspreis:

 Schweiz 40 Fr. jährlich
 Ausland 50 Fr. jährlich

Für Vereinsmitglieder:

 Schweiz 32 Fr. jährlich
 Ausland 40 Fr. jährlich
 sofern beim Herausgeber
 :: abonniert wird ::

WOCHENSCHRIFT
FÜR BAU-, VERKEHRS- UND MASCHINENTECHNIK

GRÜNDER ING. A. WALDNER, HERAUSGEBER ING. CARL JEGHER, ZÜRICH

Verlag: A. & C. Jegher, Zürich — Kommissionsverlag: Rascher & Cie., Zürich und Leipzig

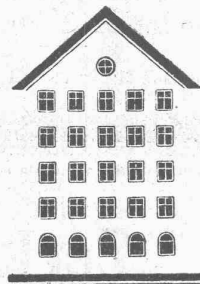
ORGAN

DES SCHWEIZ. ING.- & ARCHITEKTEN-VEREINS & DER GESELLSCHAFT EHEM. STUDIERENDER DER EIDG. TECHN. HOCHSCHULE,

Insertionspreis:

 4-gespalt. Colonelzeile od.
 deren Raum . . . 50 Cts.
 Haupttitelseite: 80 Cts.
 Alleinige Inseraten-An-
 nahme: **Rudolf Mosse,**
Annoncen-Expedition,
 Zürich, Basel und deren
 Filialen und Agenturen

Fenster


 Spezialität:
 Schiebefenster

Kiefer-Zürich

 Grösstes Etablissement
 der Branche der Schweiz

SPONAGEL & Co.

ZÜRICH

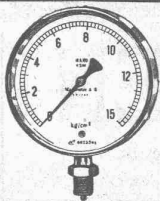
Baumaterialien

Kittlose Verglasungen

mit hydraulisch gepressten Bleibanden für Oberlichter und Shedbauten aller Art, auf Eisen-, Holz- und Betonkonstruktionen, mit Draht- und Rohglas, widerstandsfähig gegen säurehaltige Dämpfe, erstellt

JAKOB SCHERRER, Bleicherweg 26, ZÜRICH 2

Fabrikation von Bleiröhren und Bleiprofilen aller Art - Kataloge und Offerten kostenlos



Manometer A.-G., Zürich, Armaturen-Fabrik

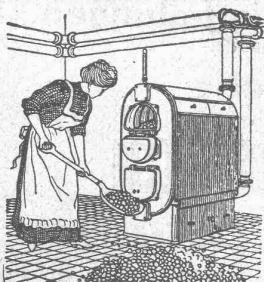
(vormals Schäffer & Budenberg, Filiale Seebach, ständige Fabrikation seit 1896)

Manometer, Thermometer, Dynamometer

mit und ohne Registrierung, für jeden Zweck, bewährteste Konstruktionen, genau und zuverlässig.

Dampfventile, Hähne aller Art, Wasserstände, Schutzgläser,

Pumpen, Injektoren, Elevatoren, Kondensöpfe u. s. w.

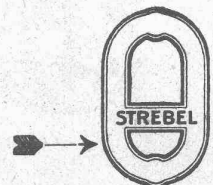


Strebelwerk Zürich

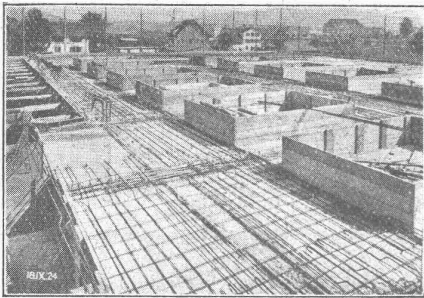
Rämistrasse 5, Tel. Hottingen 49.33

Original-strebelkessel

tragen auf jedem Kesselgliede diese Schutzmarke.

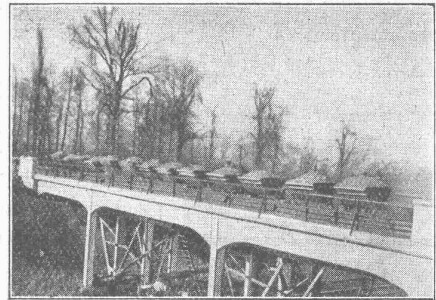


Terner & Chopard, Ingenieurbureau, Zürich



Bahnhofstrasse 72

Telephon: Selnau 83.25
 Telegramme: Terucho

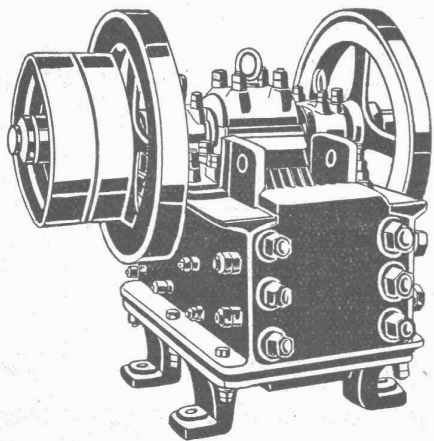


**Armierter Beton
 im
 Hoch- u. Tiefbau**

**Fundationen, Brücken- und Wasserbauten, Reservoire und Siloanlagen
 Pfahlfundierungen und Massivdecken nach eigenen Systemen**

Bauleitungen, statische Berechnungen, Expertisen

SPEZIALITÄTEN: Industriebauten und Hetzerkonstruktionen



Steinbrecher

Sämtliche
**Zerkleinerungs-
 Sortier- u. Waschmaschinen**
 für die Baubranche

Stabile, fahrbare und Automobil-
Steinbrecher

Unsere Spezialität seit 25 Jahren — Bis 30 m³ stündlicher Leistung

Kauf — Miete

Strassenbaumaschinen

U. Ammann, Langenthal
 Maschinenfabrik A.-G.



GESELLSCHAFT DER LUDW. VON ROLL'SCHEN EISENWERKE
 · FILIALE: EISENWERK CLUS KT. SOLOTHURN ·



TRANSMISSIONEN

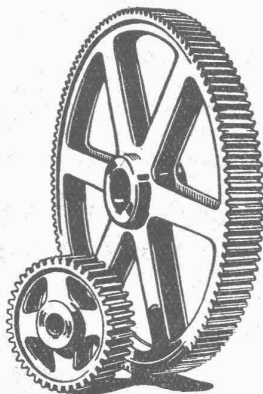
in moderner Ausführung, mit Ringschmierlagern oder Kugellagern.
 Komplette Anlagen für alle Industriezweige.

**Benn's Patent-Reibungskupplungen.
 Elektromagnetische Reibungskupplungen.**
 Patentierte in der Schweiz und im Auslande.

Patent-LENIX-Getriebe

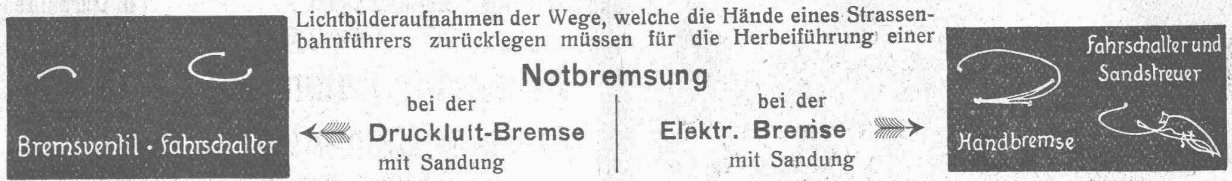
FILIALE: GIESSEREI OLTEN

Rohguss zu Riemenscheiben und Zahnrädern
 jeder Grösse und Konstruktion.



Zahnräder

Knorr-Bremse A.-G., Berlin-Lichtenberg



Lichtbilderaufnahmen der Wege, welche die Hände eines Strassenbahnführers zurücklegen müssen für die Herbeiführung einer Notbremsung

bei der **Druckluft-Bremse mit Sandung** bei der **Elektr. Bremse mit Sandung**

Abteilung I

Dampflluftpumpen, ein- und zweistufig. Federnde Kolbenringe. Luftsauge- und Druckausgleichventile, Kolbenschieber- und Kolbenschieberbüchsen für Heissdampf-Lokomotiven. Aufziehvorrichtung für Kolbenschiebering. Speisewasserpumpen und Vorwärmer. Vorwärmerarmaturen und Zubehör. :: ::

Abteilg. II

für Strassen- und Schmalspurbahnen, für Spezial- u. Ueberlandbahnen
 Direkte Bremsen, Zweikammerbremsen. Selbsttätige Einkammerbremsen. Elektr. u. durch Druckluft gesteuerte Bremsen. Motorkompressoren, ein- und zweistufig mit Ventil- u. Schiebersteuerung. Achsbüchskompr. Selbsttät. Schalter- u. Zugsteuerung für Motorkompr. Druckluft-Sandstreuer. Druckluft-Fangrahmen.

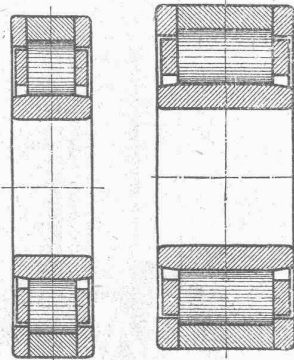
Druckluftalarmglocken und Pfeifen. Bremsen-Einstellvorr. Türschliessvorr. Zahnrad-Handbremsen mit beschleunigter Aufwicklung der Kette. Fahrbare und ortsfeste Druckluftanlagen für Druckluftwerkzeuge, Reinigung elektr. Maschinen und andere Gegenstände.

G. & J. Jaeger, Akt.-Ges., Elberfeld

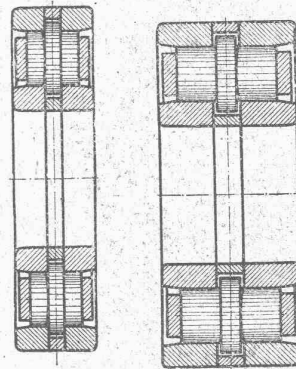
Eisen und Stahlwerke, Tempergiesserei

Metallgiesserei, Maschinenfabrik

Jaeger
 Rollenlager
 zur
 Aufnahme
 radialer
 Belastung



D. R. P.
 und
 Auslands-
 Patente



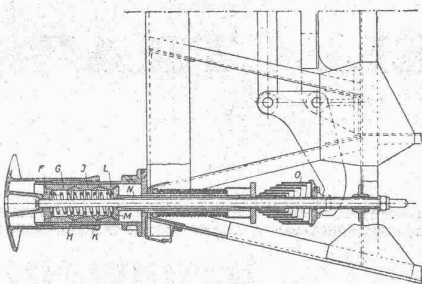
Jaeger
 Bundrollen-
 lager
 zur Aufnahme
 radialer
 und
 axialer
 Belastung

Jaeger Bundrollenlager laufen als „Achslager“ und „Ankerlager“ seit 1914 (1910), als „Tatzenlager“ seit 1922 bei Strassenbahnen und Normalbahnen (u. a. auch an Grossgüterwagen mit 80 Tonnen brutto). Diese Rollenlager werden nach den neuesten internationalen Wälzlager-Normen gebaut.

Ringfeder G. m. b. H., Uerdingen-Niederrhein

Neuer Reibungspuffer

Die Ringfeder, ein neues Maschinenelement



für Personenwagen im Schnellzugsverkehr, 4achs. Güterwagen, Strassen- und Kleinbahnen (Einpuffersystem), für Prellböcke und Stossfang.

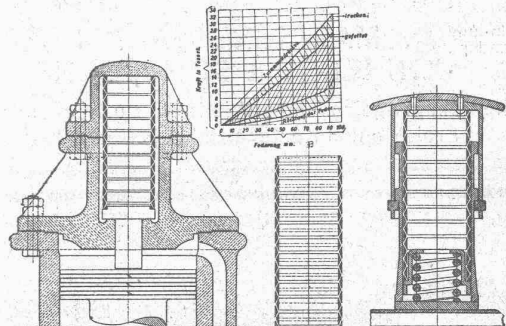
Vorteile:

Schonung des Wagenmaterials, Verhütung von Zugtrennungen, Stossfreies Anfahren und Bremsen. Kleinste Rücklaufkraft (1/15).

Stossfang für die Aufnahme und Unschädlichmachung grosser Arbeitseinheiten bezw. Schwingungsdämpfung für alle Gebiete, z. B. bei Dampfhämmern, Puffern, beim Abfangen von hydraul. Stössen und Schlägen beliebiger Grösse.

Vernichtung schädlicher Kraftauswirkungen an grossen Maschinenanlagen jeglicher Art.

Erreichbare Federkräfte von 4—100 Tonnen und darüber. Durch ineinanderschachteln weiterer Potenzierung, erreichbare Federkräfte bis zu 200 Tonnen und darüber.



Dampfhammer

Ringfeder

Puffer

Bahn-
 Bedarf



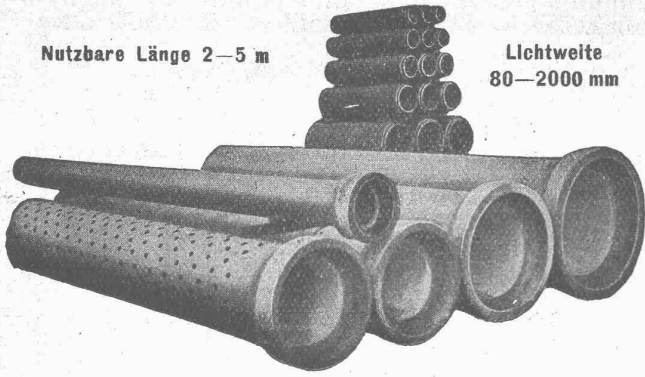
Schweizer. Generalvertreter obiger Firmen:
 Ing. C. Wetzel, Techn. Bureau Zürich, Rotwandstr. 35



Fabrik-
 Bedarf

Nutzbare Länge 2—5 m

Lichtweite
80—2000 mm



Armierete Betonröhren

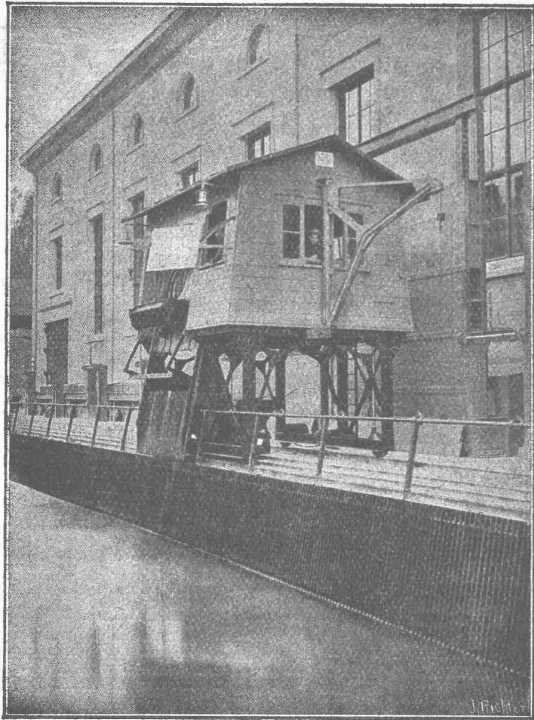
für Turbinen- und Trinkwasserleitungen, Bewässerungsanlagen, Jaucheleitungen, Kabelanlagen, Kanalisationen u. Durchlässe etc. bis 10 Atm. Betriebsdruck.

Armierete Beton - Sickerröhren Dünnwandige Cement-Drainieröhren

Baulänge 50 und 100 cm. Lichtweite 150—850 mm.

Alle Röhren garantiert wasserundurchlässig u. säurebeständig.
Hohe Festigkeiten auf Biegung und Scheitelbelastung.

Lieferung durch „Siegwartbalken-Gesellschaft Luzern“ und „Desmeules Frères Granges-Marnand“.



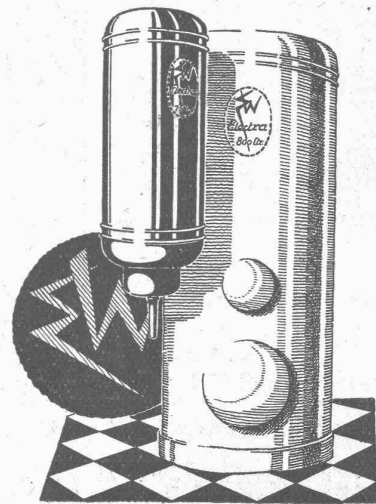
ELEKTRIZITÄTWERK WYNAU-LANGENTHAL
Kombinierte Rechen-Reinigungsmaschine mit doppeltem Schwenkkran

In- und
Auslandpatente **MASCHINENFABRIK** Gegr. 1850
JONNERET & SOHN, GENÈVE

Rechenreinigungsmaschinen f. jede Tiefe u. Rechenneigung.
Projekte und Kostenanschläge kostenlos

Heisswasserspeicher

mit 30 bis 1000 Liter Inhalt



„ELECTRA“

WADENSWIL



Dachwehr

automatisch od. mühelos bedienbar, bester Hochwasserschutz.

Ueberfallklappen

Automatische Saugüberfälle

• einfachster Bauart

Kolksicherer

Sturzboden

Patent Pflöschinger-Läufer

Huber & Lutz
Ingenieure, ZÜRICH
Stampfenbachstrasse 75

„Therma“ Fabrik für elektr. Heizung A.-G. Schwanden (Glarus)



Elektr. Kochherde mit Hochwattplatte

Bequemste Reinigungsmöglichkeit
Grösste Dauerhaftigkeit der
Kochplatten und Schalter

Verlangen Sie unsere Prospekte

HAEF
Wandwinden

**HEINRICH
DE FRIES**
G. M. B. H.
DÜSSELDORF



MANOMETER & ARMATURENFABRIK
HÄNNI & CO.
AKTIENGESELLSCHAFT

JEGENSTORF
(BERN)
(GRÖSSTE SCHWEIZ. MANOMETERFABRIK)

Manometer aller Arten, Vacuummeter, Zugmesser, Schreibinstrumente aller Arten, Glasthermometer, Federthermometer, Pyrometer, Dampfventile aus Eisen- und Stahlguss, Kondensstöpfe, Kondenswasserableiter etc.

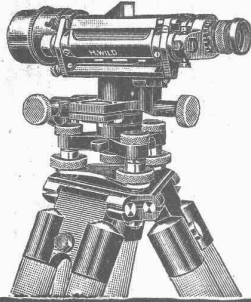
Eisenwerk-Aktiengesellschaft Bosshard & Cie., Näfels

Abteilung: Eisen-Konstruktionen:

Brücken - Hochbauten - Reservoirs - Maste - etc. - etc.

Abteilung: Maschinen-Fabrik:

Schleusen- u. Wehranlagen - Baumaschinen - Steinbrecher
Krane aller Systeme - Mechanische Förder-Anlagen - Spezialität: Stahlband-Transportanlagen



WILD NIVELLIER & THEODOLIT

sind sehr leistungsfähig — solid gebaut — mässig im Preis

Kataloge durch

VERKAUFS-AKTIENGESELLSCHAFT - HEERBRUGG

H. Wild's geodätische Instrumente

(St. Gallen) Tel. No. 95

IMPRÄGNIERANSTALT UND SÄGEREI:



**SCHWEIZ-
GESELLSCHAFT FÜR
HOLZKONSERVIERUNG
A-G
ZOFINGEN**

Bahnschwellen
für Industriegeleise.

Holzpfaster

für Autogaragen, Werkstätten,
Fabrikräume.

Einfriedigungen

für Gärten und Fabrikareale
mit 10-jähriger Garantie.

Imprägnierung mit Teeröl nach den
Vorschriften der Schweiz. Bundesbahnen.

„Express“



**Akten-, Brief- u.
Speise-Aufzüge**

mit geräuschlosem Gang
erstellen

Gebr. Gysi & Cie.

Baar-Zug

Telephon Nr. 93

R. DIETRICH & Co A.-G., ZÜRICH

Fabrik mit Geleiseanschluss in Alstetten. — Telephon: Selnu 18.90

Grosses Lager in Maschinenölen jeder Art

Transformatoren-Oele — Schalter-Oele — **Consistente Fette** —
Elektromotoren-Oele — Turbinen-Oele — Dampfzylinder-Oele
Automobil-Oel und **Motorwagenfett** — Wasserlösliches Bohröl
Bodenöl — Leinöl — Bodenwiche — Schmierseife — Carbolinum etc.

Auto-Benzin

Luftkompressoren-Oele — Kugellager-Fett

Auto-Benzin



VITRAL-KELLER-LICHTSCHACHT-
PLATTEN

**Befahrbare Oberlichter aus Vitral-Pris-
men in Gussrahmen, Glaseisenbeton.**

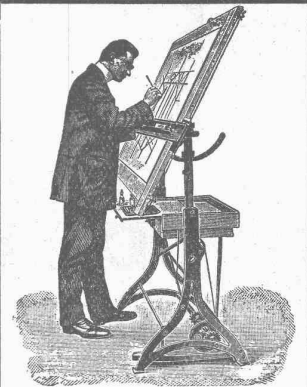
Begehbare Oberlichter für Dächer, Terrassen und Trottoirs.

Glasbausteine für Wände.

Grösste Lichtdurchlässigkeit, reinweisses Glas, eigene Glashütte

J. Louis Müller, Luzern

(Telephon 4.22)



Zeichen-Tische

Die besten Modelle stets
vorrätig. Verlangen Sie
bitte Prospekt u. Angebot

GEBRÜDER
SCHOLL
POSTSTRASSE 3 ZÜRICH

Flottmann

Lüftenventilatoren



CERESIT

macht nasse Keller, feuchte Wohnungen garantiert staubtrocken.

1A REFERENZEN

Deutsches Reichs-Patent

PROSPEKTE GRATIS

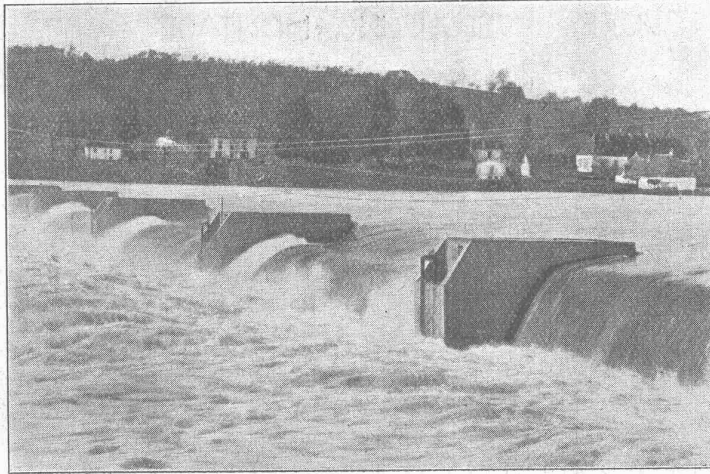
WUNNERSCHE BITUMENWERKE G. m. b. H., UNNA i. W.

General-Verreter:
H. SIGG & Co
SCHAFFHAUSEN

Selbstfätiger Hochwasserschutz

bei Wehranlagen und Talsperren. Selbstfätige Wasserspiegel- und Abflussregulierung an bestehenden und Neuanlagen.

Selbstfätige und von Hand bedienbare Wehrkonstruktionen.



Ausgeföhrt und im Bau über
2800 Meter Wehrbreite für
zirka 28 000 m³/sek Regulier-
fähigkeit.

Illustrierter Katalog, Projekte
und Kostenanschläge.

Stauwerke A.-G., Walchestraße Nr. 17, **Zürich 1**

Tel. S. 11.90

LOCHER & C^{IE}, ZÜRICH

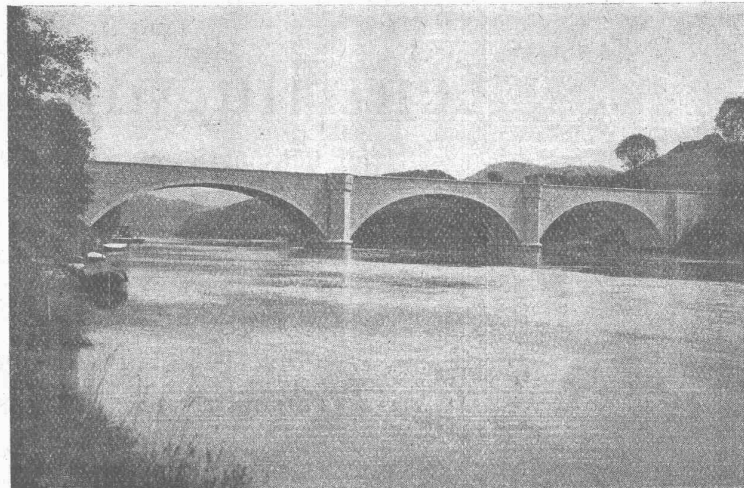
Talstrasse 12

CIVILINGENIEURE UND BAUUNTERNEHMER

HOCH- UND TIEFBAU

GEGRÜNDET 1830 DURCH J. J. LOCHER

Wasserkraft-
Anlagen
Akkumulie-
rungsanlagen
Stollenbau
Brückenbau
Tief-
bohrungen
Taucher-
arbeiten
Druckluft-
gründungen



Rheinbrücke Eglisau

Ramm-
arbeiten
Fabrik-
anlagen
Eisenbeton-
bau
Holzkon-
struktionen
Asphalt-
arbeiten
Neu- und
Umbauten
Reparaturen

Betonpfafl-Gründungen (System Franki)
Grundwasser-Absenkungen zur Trockenlegung von Baugruben (System Siemens-Bauunion)
Autogenes Schneiden unter Wasser



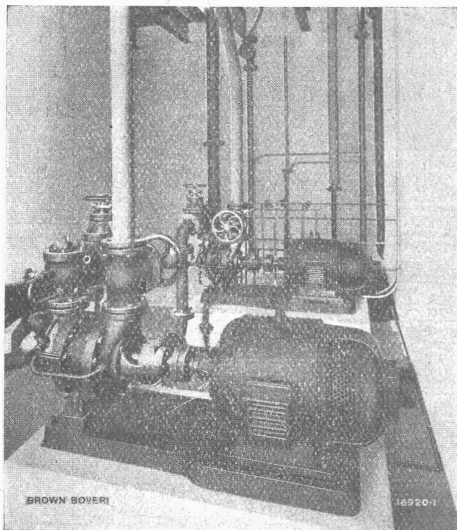
**TURBINEN
LEITUNGEN**

ENTWURF * AUSFÜHRUNG * MONTAGE


PROMETHEUS-WERKE

PROMETHEUS-WERKE AKTIENGESELLSCHAFT HANNOVER-DEUTSCHLAND

B B C



Zwei Motoren mit Zentrifugalanlasser zum Antrieb von Pumpen im Schlachthaus Basel.

Wechselstrommotoren mit Zentrifugalanlasser

für Leistungen von 2,2 bis 175 kW

besonders geeignet für Bedienung durch ungeschultes Personal oder für Fernanlassen.

- Einfacher Anlauf
- Volles Anlaufdrehmoment
- Normaler Anlaufstrom
- Kleinste Stromstöße

infolge
symmetrischer Schaltung der Widerstände

A.-G. BROWN, BOVERI & C^{IE} BADEN (SCHWEIZ)
Verkaufsbureaux: Baden, Basel, Bern, Lausanne