

**Zeitschrift:** Schweizerische Bauzeitung  
**Herausgeber:** Verlags-AG der akademischen technischen Vereine  
**Band:** 85/86 (1925)  
**Heft:** 24

## **Werbung**

### **Nutzungsbedingungen**

Die ETH-Bibliothek ist die Anbieterin der digitalisierten Zeitschriften auf E-Periodica. Sie besitzt keine Urheberrechte an den Zeitschriften und ist nicht verantwortlich für deren Inhalte. Die Rechte liegen in der Regel bei den Herausgebern beziehungsweise den externen Rechteinhabern. Das Veröffentlichen von Bildern in Print- und Online-Publikationen sowie auf Social Media-Kanälen oder Webseiten ist nur mit vorheriger Genehmigung der Rechteinhaber erlaubt. [Mehr erfahren](#)

### **Conditions d'utilisation**

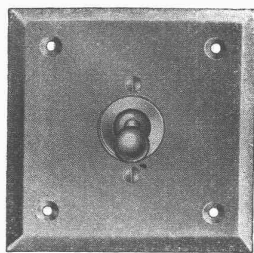
L'ETH Library est le fournisseur des revues numérisées. Elle ne détient aucun droit d'auteur sur les revues et n'est pas responsable de leur contenu. En règle générale, les droits sont détenus par les éditeurs ou les détenteurs de droits externes. La reproduction d'images dans des publications imprimées ou en ligne ainsi que sur des canaux de médias sociaux ou des sites web n'est autorisée qu'avec l'accord préalable des détenteurs des droits. [En savoir plus](#)

### **Terms of use**

The ETH Library is the provider of the digitised journals. It does not own any copyrights to the journals and is not responsible for their content. The rights usually lie with the publishers or the external rights holders. Publishing images in print and online publications, as well as on social media channels or websites, is only permitted with the prior consent of the rights holders. [Find out more](#)

**Download PDF:** 26.01.2026

**ETH-Bibliothek Zürich, E-Periodica, <https://www.e-periodica.ch>**



## ADOLF FELLER, HORGEN

FABRIK ELEKTRISCHER APPARATE

### Kipphebelschalter No. 7040 f. Unterputzmontage für 4 Ampère, 250 Volt.

Diese Schaltertype kann sowohl als einpoliger Ausschalter wie als Umschalter Schema No. 3 verwendet werden; daher vereinfachte Lagerhaltung. Zwei unter- oder nebeneinander montierte Apparate No. 7040 ersetzen einen Umschalter Schema 1 oder 2.

## GEBR. KERBER

Granitwerke

BÜHLBERG

bei Passau

liefern raschest und in sorgfältiger Ausführung

Werksteine

für Hoch- und Tiefbau,

sowie Gross- und Klein-Pflastersteine

Mosaiksteine, Rand-, Leisten-, Grenz- und Bruchsteine.

## Original-Motokompressoren „DIATTO“

patentiert, mit neuester, tadellos arbeitender

automatischer Regulierung u. Oelabscheider

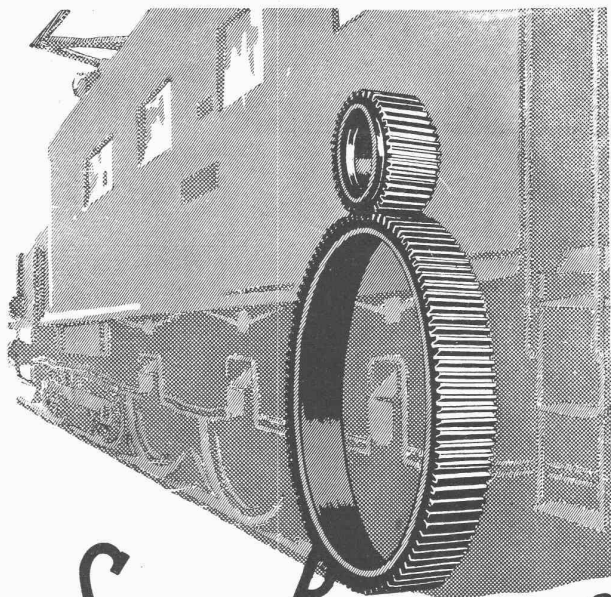
liefert zu günstigen Bedingungen sofort ab Lager

**KAUF und MIETE**

die Alleinvertretung für die Schweiz:

**ROBERT AEBI & CIE., A.-G., ZÜRICH 1**

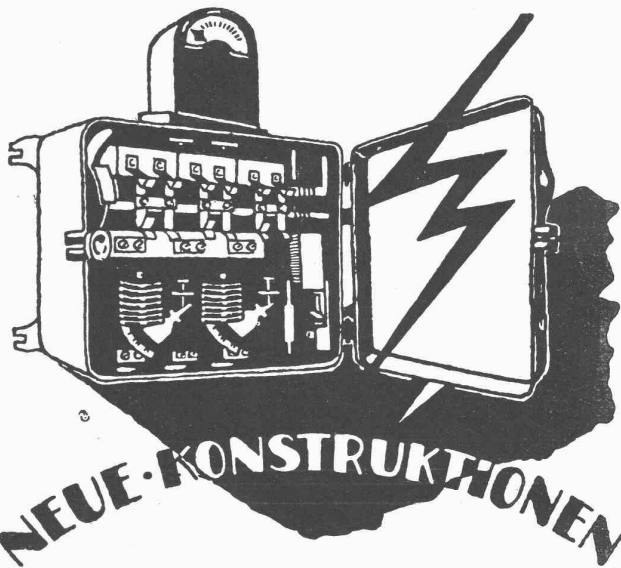
Baumaschinen — Bauwerkzeuge — Rollmaterial



**SAUTER, BACHMANN & C<sup>IE</sup>**  
**ZAHNRÄDERFABRIK-NETSTAL**

Telephon Nr. 444

*Fabrikation von Zahnrädern für jeden Verwendungszweck. Langjährige Erfahrungen in der Kraftübertragung vermittlest Zahnräder jeder Art. Verzahnen eingesandter Radkörper. Beratung und Kostenvoranschläge bereitwilligst.*



SCHALT-AUTOMATEN-  
SICHERUNGS-KASTEN  
HAUSANSCHLUSS-KASTEN  
SCHWIMMER-SCHALTER

SCHALT-KASTEN  
STROMBEGRENZER-  
FERN-SCHALTER  
GUSSGEKAPSELTE-  
SCHALTBATTERIEN

**MOVO A.-G. VEVEY**

FABRIK · ELEKTR. APPARATE

TELEPHON 696

TELEGRAMM · MOVO ·

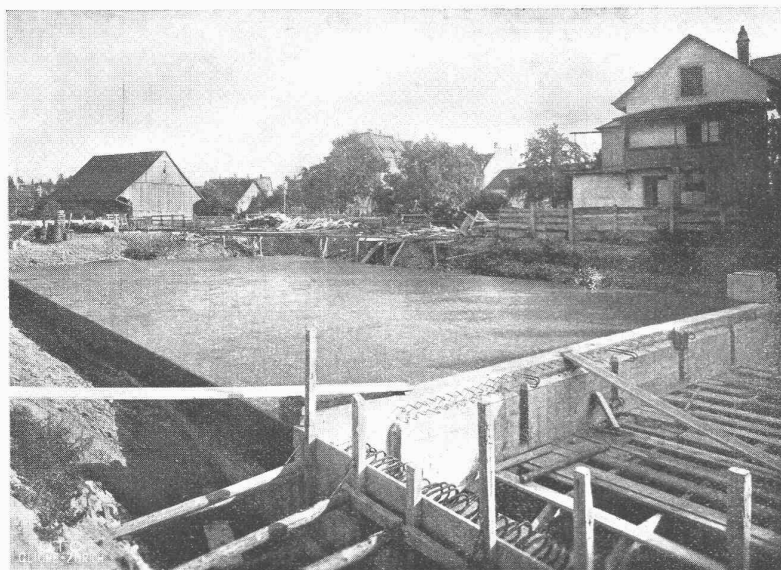
## Spezial-Papiere für technische Bureaux

Paus-, Zeichen-, Millimeter-Papiere in grösster Auswahl und in allerzähesten und feinsten Qualitäten empfiehlt **Suter-Glogg, Basel 7**

# Asphalt-Emulsion A.-G. Zürich

Hafnerstrasse 7

## Unternehmung für Asphaltarbeiten



**Mammutabdichtungen** für Brücken,  
Tunnels, Dächer, Terrassen, Fundamente,  
Asphalt-Emulsion- und Eweol-Isolieranstriche,  
Porolith-Mörtelzusatz,  
Gussasphalt-Beläge,

Wiedikon Tunnel

Bauleitung: S. B. B. Kreis III  
Unternehmung: Theod. Bertschinger A.-G.

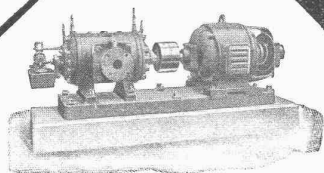
Wasserdichte Asphaltabdeckung . . . . . 1000 m<sup>2</sup>

Ausgeführt durch Asphalt-Emulsion A.-G. Zürich

## Maschinenfabrik

# Burckhardt & Co.

## BASEL



## KOLBEN-UND ROTATIONS- KOMPRESSOREN

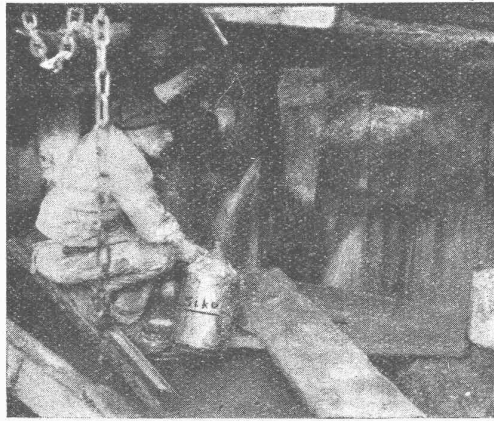
Riemenantrieb oder direkte  
Kupplung mit Motoren, stationär  
u. fahrbar, Druckluftbohrhämmer,  
Komplette Druckluftanlagen.

**Schachtdichtung während grosser Wassermengen und starken Druckes mit:**  
**„SIKA“** schützt gegen Aggressivwässer, wie auch gegen Oele, Petrol, Masut, Salpeter und Schwamm. — Verfahren für Heisswasser-Reservoir-Abdichtung.

**Dichtendes, elastisches, wetter- und säurebeständiges Anstrichprodukt:**  
**„PELLAFORT“** auf Beton- und Mauerwerk, Dächer, Terrassen, Gewölben, Kanälen; auch für Behälter aus Zement und Eisen.

**Verkittungen von Fugen und Rissen in Terrassen, Belägen etc. mit**  
**„IGAS 3“**

**Säure- und hitzebeständige (begehbare) Belags- und Kittmasse**  
**„CONTRACIDO“**  
 auch für Auskleidung von Behältern.



**Dichtender, dauernd elastischer Terrassen-, Brückenbelag etc. aus**

**SAURIER-  
MASSE**

die bei vorkommenden Setzungs- oder Spannungsrissen dieselben mit Gewähr überspannt.

Gegründet 1910

**Kasp. Winkler & Co., Altstetten-Zürich**

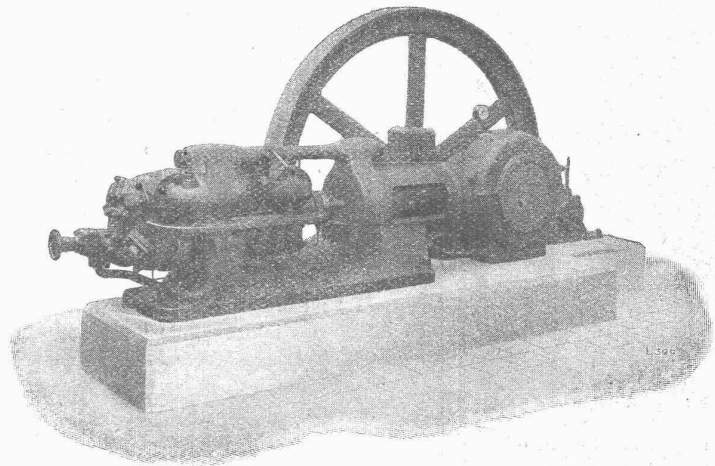
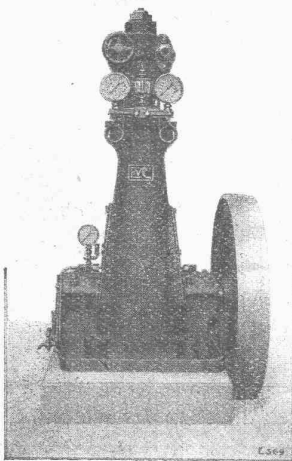
Fabrik chemisch-bautechnischer Produkte

TELEPHON: UTO 50.04

TELEGRAMME „SIKA ZÜRICH“

**Escher Wyss & C<sup>ie</sup>, Zürich**

**Kohlensäure und Ammoniak  
Eis- und Kühlanlagen**

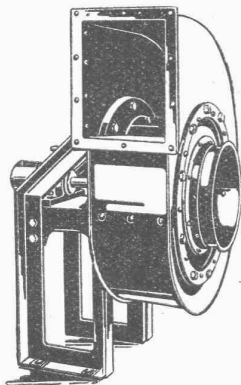


in allen Grössen und für  
alle Verwendungsgebiete.



# Submissions-Anzeiger

Termin	Auskunftstelle	Gegenstand
16. Dezember	Arch. Mumenthaler, Hauptg. 24, Solothurn	Sämtliche Bauarbeiten zu einem Neubau in Attiswil (Bern)
17. "	Tiefbauamt Zürich	Bau der Schweighofstrasse zwischen Friesenbergstrasse und Döbltschiweg
19. "	Tiefbauamt Zürich	Bau der Rousseaustrasse zwischen Letten- und Nordstrasse
19. "	Kant. Verw.-Geb., Zimmer 422, Zürich	Ausführg. v. 23400 m bekiesten Flurwegen u. 14500 m Rasenwegen in Glattfelden
2. Januar	Verw.-Geb. S. B. B., Zimmer 102, Luzern	Verbreiterung der Widerlager und Pfeiler der Aarebrücke in Solothurn



## Ventilatoren,

sowie ganze Anlagen für  
 Ventilation, Entlüftung,  
 Entnebelung, Trocknerei  
 und Spänetransport  
 fabrizieren

**Wanner & Co. A.-G., Horgen**

**ELEKTRO**  
 REPARATUREN  
 jeder Art, prompt & gewissenhaft  
**KAEGI & EGLI**  
 ZÜRICH  
 Telefon  
 S. 10.54

Hohlsteindecke Patent Wörner

## Goldene Medaille

(Höchste Auszeichnung)

**Schw. Landw. Ausstellung Bern 1925**

Technisch und qualitativ unerreicht gut, salpeterfrei  
 Billiger Preis

**BAUER & ALBRECHT, ZÜRICH 1**  
 INGENIEUR-BUREAU ■ ■ ■ EISENBETON

Maneggplatz 3 - Tel.: Sel. 80.78

**CHEMINS DE FER, TÉLÉGRAPHES ET TÉLÉPHONES  
 DE L'ÉTAT.**

### BULLETIN DES ANNONCES

**des Chemins de fer de l'Etat Egyptien.**

Ce Bulletin paraît toutes les semaines, en Arabe, Anglais et Français.  
 Montant de l'abonnement: 50 plastres égyptiennes par an  
 (10 Shilling et 6 pence).

C'est un organe de l'Administration des Chemins de fer de l'Etat,  
 contenant des informations intéressant les Fabricants, les Entrepreneurs  
 de Travaux et les Fournisseurs de matériaux employés par  
 l'Administration.

Pour renseignements ou souscriptions s'adresser au:

**Service de Publicité,**

**Chemins de fer, Télégraphes et Téléphones de l'Etat Egyptien,  
 CAIRE (Egypte).**

## Transportanlagen und Geräte

jeglicher Art erstellt vorteilhaft

**F. Wahli, Interlaken**

Maschinen- und Apparatebau-  
 Werkstätte. - Telefon No. 6.18.



## Silvo - Platten

sind

Imprägnierte, wasser-  
 abweisende  
 Holzfaserstoff-Platten

für

Bau- und  
 Möbel-Schreinerei  
 Alleinige Fabrikanten:  
**Eternit Niederurnen**

**AUTOGEN**  
**ENDRESS**  
 A. G. HORGEN

Sorgfältige Fabrikation bester  
 Schweiss- u. Schneid-Brenner  
 Reduzierventile, hebellos  
 Acetylen Apparate  
**AUTOGEN** +  
 die führende Fabrikmarke

# KORK

PLATTEN  
SCHALEN  
SCHROT

KORKSTEINWERKE A.-G.

## KÄPFNACH-HORGEN



Brauchen Sie

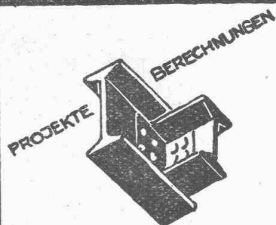
### Rolladen

irgend welcher Art für Auto-Garagen, Schau-  
fenster, Tore u. Türen  
zu Magazinen u. Bu-  
reaux, ferner für Fen-  
ster von Villen, Verwal-  
tungsgebäuden etc., so  
wenden Sie sich an die

**HARTMANN & CIE.**

Fabrik für Stahlblech- und  
Holzrolladen

**Biel - Bienne**



**EISEN  
KONSTRUKTION**  
KITTLOSE  
GLASBEDACHUNGEN  
BAU- & KUNST-  
SCHLOSSERARBEITEN  
**GEBR. TUCHSCHMID  
FRAUENFELD**

### Liegenschaftsofferte

Wegen hohem Alter wird auf Ende März eine bekannte Lie-  
genschaft an der Station Schwyz, Telephon 272, frei. Sehr geeignet  
für **Fabrikation, Grossindustrie oder Massenimport**. Offerten  
unter Chiffre Z. A. 3539 befördert **Rudolf Mosse, Zürich**.

### Patentverwertungs-Offerte

- No. 97719 vom 18. Mai 1921 betr.: „Anordnung bei elektrischen  
Dampfanlagen, wo Schwankungen im Dampfbedarf vorkommen“.  
No. 74060 vom 2. Juni 1916 betr.: „Vorrichtung für Elektrizitätswerke  
oder ähnliche Anlagen, die mit Dampfreserve versehen sind“.  
No. 75097 vom 18. Dezember 1916 betr.: „Vorrichtung zur Ueber-  
hitzung des Dampfes bei Anlagen, die mit Dampfakkumulatoren  
versehen sind“.  
No. 76100 vom 1. März 1917 betr.: „Einrichtung bei Sulfatkochern  
um das Dämpfen in kurzer Zeit durchzuführen“.  
No. 77439 vom 3. Februar 1917 betr.: „Wärmeakkumulator“.  
No. 84518 vom 19. April 1918 betr.: „Einrichtung zum Laden und  
Entladen von Dampfspeichern bei Dampfanlagen“.  
No. 86256 vom 27. Juni 1919 betr.: „Kraftanlage, bei der brenn-  
bares Gas, teils in Gasmaschinen, teils in einem Dampfzeuger  
verbraucht wird“.  
No. 90311 vom 8. Januar 1919 betr.: „Verfahren beim Sulfat- oder  
Sulfatkochen zum kurzzeitigen Kochen ohne erhebliche Bela-  
stung bzw. Druckschwankungen im Kesselraum“.  
No. 92252 vom 26. Mai 1920 betr.: „Verfahren und Einrichtung zum  
Betriebe von mit Wärmespeichern versehenen Dampfanlagen“.  
No. 94024 vom 27. Mai 1920 betr.: „Vorrichtung zum Verhindern  
der Ausströmung des Flüssigkeitsinhaltes eines Kochers in die  
zum Kocher führende Dampfleitung“.  
No. 94751 vom 28. Juni 1919 betr.: „Dampfanlage, deren Dampf-  
quelle in Parallelschaltung teils einen Wärmespeicher teils Ver-  
braucher speist“.  
No. 95090 vom 30. Juli 1920 betr.: „Regelungsvorrichtung für ein  
mittelst mindestens eines Servomotors betätigtes Organ, welches  
von getrennten Anregungen beeinflusst werden soll“.  
No. 95279 vom 15. November 1919 betr.: „Regulierungseinrichtung  
an mit Dampfakkumulator versehenen Dampfanlagen“.  
No. 96065 vom 15. November 1919 betr.: „Regelungseinrichtung an  
Dampfakkumulatoranlagen mit Gegendruckmaschinen, die einen  
Niederdruckteil besitzen“.  
No. 96369 vom 13. November 1919 betr.: „Vorrichtung an mit Dampf-  
speicher und Gegendruck- oder Anzapfdampfmaschine versehenen  
Dampfanlagen zur Regelung der Dampfzufuhr zur Maschine“.  
No. 102194 vom 21. Februar 1922 betr.: „Regelungseinrichtung an  
Dampfakkumulatorenanlagen“.  
No. 105317 vom 24. Mai 1922 betr.: „Dampfanlage mit Dampfspei-  
cher und Dampfmaschine“.  
No. 101036 vom 16. Mai 1922 betr.: „Düse bei Dampfkesseln, Dampf-  
speichern und ähnlichen unter Druck stehenden Behältern, um  
das plötzliche Entweichen grösserer Dampfmenngen etc. bei Rohr-  
brüchen etc. zu verhindern“.  
No. 104390 vom 12. Dezember 1922 betr.: „Regelvorrichtung für ein  
mittelst eines Servomotors manövriertes Organ“.  
No. 104176 vom 12. Januar 1923 betr.: „Verfahren zum Betrieb  
von Dampfanlagen mit schwankendem Dampfverbrauch oder  
schwankender Wärmezufuhr, bei denen Bedarf an Warmwasser  
vorliegt“.  
No. 101253 vom 17. Januar 1922 betr.: „Hochdruckdampfkessel“.

Auskunft erteilt **Aktiebolaget Vaporackumulator, Stockholm 3**.

GEGEN: **KÄLTE  
WÄRME  
SCHALL**



Die altbewährten Mannheimer

### Hallen-Öfen

sind zur Heizung grosser Räume

die besten u. billigsten. Stets Lager  
in Basel in Grössen passend für  
Räume von 1000 bis 6000 m<sup>3</sup>

**G. BAUMLIN,**  
Ingenieur,  
**Luzern.**





# RENOLD

STANDARD

## KETTEN - ANTRIEBE

für 1 bis 10 PS, bei 600 bis 1400 Touren,  
für Uebersetzungen von 2,3 : 1 bis 6 : 1,  
**sind jederzeit komplett  
ab Lager Zürich lieferbar.**

Unterlagen und Offerten, auch für grössere  
PS und andere Tourenzahlen durch den

**GENERALVERTRETER FÜR DIE SCHWEIZ:**  
**W. EMIL KUNZ, ZÜRICH 1**  
Goethestr. 10 — Telephon: Hottingen 27.64

**Erfindungs-Patente**  
Marken-Muster-  
& Modell-Schutz im In- u. Ausland

**H. KIRCHHOFER** vormals  
Bourry-Séquin & Co., ZÜRICH

1880  
Gegründet

**KITTLOSE  
GLASDÄCHER**

System Zimmermann



**WALTHER & MÜLLER**  
• BERN •

### Patent-Verkauf od. Lizenz-Abgabe.

Die Inhaberin des schweizerischen Patentes Nr. 101011 vom 24. Februar 1922, betreffend:

„Verfahren zur Herstellung und Erneuerung von Vorrichtungen, die zum Schlichten von vorbereiteten Rollkörpern bestimmt sind“ wünscht das Patent zu verkaufen, in Lizenz zu geben oder anderweitige Vereinbarungen für die Fabrikation in der Schweiz einzugehen. — Anfragen befördert

**H. KIRCHHOFER**,  
vormals Bourry-Séquin & Co.,  
Ingenieur- und Patentanwalts-  
bureau, Löwenstrasse 51, Zürich 1.

**Gewaschene Schlacken**,  
auch Schlacken-Sand, entkocht,  
zur Herstellung von Schlacken-  
steinen, Betonierarbeiten usw.,  
zum jeweiligen Tagespreis liefert  
**Otto Freivogel**, Schlackenstein-  
werk, Friedrichshafen a. B.  
Telephon 310.

## Ingenieurbureau F. BOESCH

Nachfolger von L. Kürstener

Pellikanstrasse 3 - **ZÜRICH** - Tel. Seinau 52.23

Projekte, Kostenberechnungen, Bauleitungen  
Expertisen und Gutachten  
für

Hoch- und Niederdruck-Wasserkraftanlagen, Schiffsanlangen  
Kanalisations- und Kläranlagen, Wasserversorgungen  
Brückenbauten etc.

## Gesucht

auf Bauplatz einer Siedlung in Winterthur, für einige Monate ab  
1. Januar 1926, junger, tüchtiger

## Bauführer

Schriftliche Offerten werden erbeten mit Zeugnisabschriften und  
Gehaltsansprüchen an

**F. SCHEIBLER & A. KELLERMÜLLER**

ARCHITEKTEN S. W. B.

Winterthur, Graben 37.

## Hoch- und Tiefbau-Geschäft mit Sägerei zu verkaufen

in vollem Betrieb, Maurerei, Zimmererei, best eingerichtete  
Säge, unweit Zürich, direkt an Bahnstation mit Geleisean-  
schluss, allen erforderlichen Maschinen, grossen Vorräten,  
Dreifamilienwohnhaus, Werkstätten und Lagerschuppen,  
eigene prima Kiesgrube. Assekuranzsumme der Gebäude  
Fr. 170,000.—. Anzahlung ca. Fr. 80,000.—. Eventuell ohne  
Maurergeschäft und Kiesgrube zu verkaufen. Für Holz-  
grosshandlung ausgezeichnet passend. — Auskunft an  
Selbstreflektanten unter Chiffre Z. Z. 3519 durch  
**Rudolf Mosse, Zürich.**

Tüchtiger

## Bauzeichner

auf Architektur-Bureau in Zürich  
gesucht. Eintritt sofort. Offerten  
mit Gehaltsansprüchen unter  
Chiffre Z. J. 3566 befördert  
**Rudolf Mosse, Zürich.**

## Patent-Verkauf od. Lizenz-Abgabe.

Die Inhaber des schweizerischen Patentes No. 96869 vom 1. Dezember 1920, betreffend:

„Apparat zur Katalyse für die Synthese von Ammoniak“,  
wünschen das Patent zu verkaufen, in Lizenz zu geben oder anderweitige Vereinbarungen für die Fabrikation in der Schweiz einzugehen. — Anfragen befördert

**H. KIRCHHOFER**  
vormals Bourry-Séquin & Co.,  
Ingenieur- und Patentanwalts-  
bureau in Zürich 1, Löwenstr. 51.

## Bau-Ingenieur

(Dipl. E. T. H.), mit zweijähriger  
Praxis sucht Stellung in Bau-  
unternehmung oder Ingenieur-  
bureau (Wasserbau). Gefl. Offen-  
ten unter Chiffre Z. O. 3552 be-  
fördert **Rudolf Mosse, Zürich.**



# BECCOID

die teerfreie das vorzügliche  
**Dauerbedachung Isoliermaterial**

DACHPAPPEN - FABRIK  
**E. BECK, PIETERLEN BEI BIEL**



## Pat. VISCIN = Luftfilter

für Lüftungs- und Heizungs-Anlagen, Turbogeneratoren,  
Kompressoren, Motoren usw.

BESTES FILTER DER GEGENWART  
3000 Anlagen mit 55 Millionen Stundenkubikmeter  
ausgeführt. Glänzende Resultate.

Broschüre No. S 304 kostenlos.

## VENTILATOR A.-G., STÄFA

FRÜHER F. WUNDERLI, USTER UND A. KÜNDIG, ZÜRICH/BASEL.

Goldene Medaille  
Zürich 1894 Bern 1914

Neueste  
**Hausklärgrube**



Billigste  
Bauart

**OMS**  
Frischwasser  
Klar-Grube für  
Abwasser-Reinigung  
Deutsche  
Abwasser-Reinigungs-  
Ges.m.b.H.  
Städtereinigung  
Wiesbaden  
OMS-HAUS

Überall Vertreter, Lagerbefeinde  
Tausende im Betrieb  
Keine Bedienung Keine Kanalisation

**Städtische**  
und  
Industrie-Klar-Anlagen  
Gasgewinnung  
Klärung durch Schlammbelebung

General-Vertreter: Ing. Hermann Versell,  
Höngg-Zürich, Zürcherstrasse 217.



AT. C. ANNIEN



**Kittlose  
Glasdächer**  
GEWALZTE  
EISENSPROSSE „WEMA“  
**MARTIN KELLER & CO**  
GLASDACHFABRIK  
WALLISELLEN-ZÜRICH

## Albany Grease Cook's Lubricant

garantiert zuverlässigste und  
wirtschaftlichste Schmierung für  
Lager und Abwärtzgetriebe.  
80 % Ersparnis.

**Adam Cook's Sons Inc.**  
New-York.

Ingenieurbureau F. A. von Moos  
Reussteg 3, Luzern.

### Patent-Verkauf od. Lizenz-Abgabe.

Der Inhaber des schweizerischen Patentes Nr. 103062 vom 4. Dezember 1922, betreffend:

„Carburator für Explosions-Motoren“,

wünscht das Patent zu verkaufen, in Lizenz zu geben oder anderweitige Vereinbarungen für die Fabrikation in der Schweiz einzugehen. — Anfragen befördert

**H. KIRCHHOFER**  
vormals Bourry-Séquin & Co.,  
Ingenieur- und Patentanwalts-  
bureau in Zürich 1, Löwenstr. 51.

### Patent-Verkauf od. Lizenz-Abgabe.

Der Inhaber des schweizerischen Patentes Nr. 109056 vom 11. Dezember 1922, betreffend:

„Motorische Kraftanlage“,  
wünscht das Patent zu verkaufen, in Lizenz zu geben oder anderweitige Vereinbarungen für die Fabrikation in der Schweiz einzugehen. — Anfragen befördert

**H. KIRCHHOFER**,  
vormals Bourry-Séquin & Co.,  
Ingenieur- und Patentanwalts-  
bureau in Zürich 1, Löwenstr. 51.

### Tüchtiger Bautechniker u. Bauführer

(Dipl. Burgdorf) sicher im Entwurf, mit 7jähr. Praxis, **absolut** tüchtig in allen einschlägigen Arbeiten des Hochbaues, gewöhnt sehr selbständig zu arbeiten; energischer Bauleiter und sicher im Kostenvoranschlag **sucht** sich betr. Lebensstellung in Baugeschäft oder Architekturbureau zu verändern. Offerten erbeten unter Chiffre Z. M. 3569 an

**Rudolf Mosse, Zürich.**

**Eisenbeton-Ingenieur**,  
32 Jahre alt, ledig, Deutscher, mit **erstklassigen Zeugnissen**, mehrjährig. Baustellen-u. Bureau-Praxis, mit schwierigsten statischen Systemen vertraut, firm in Kalkulation, Akquisition und im Verkehr m. Industrie u. Behörden, im Ausland erworbene französische Sprachkenntnisse, **sucht Stellung**. Zuschriften erbeten unter T. M. 406 an

**Rudolf Mosse, Mannheim.**

## Bücher- Verkauf.

Das „Handbuch der Ingenieur-Wissenschaften“ (total 37 Bände, wie neu) wird einzeln oder im Gesamten **60 bis 70 % unter Ankaufspreis** abgegeben. Offerten unter Chiffre Z. E. 3562 befördert **Rudolf Mosse, Zürich.**

### Patent-Verkauf od. Lizenz-Abgabe.

Die Inhaberin des schweizerischen Patentes No. 98840 vom 25. Januar 1922, betreffend:

„Verfahren zur Darstellung von kohlenstoff- und siliciumarmen Metallen im elektrischen Ofen“,

wünscht das Patent zu verkaufen, in Lizenz zu geben oder anderweitige Vereinbarungen für die Fabrikation in der Schweiz einzugehen. — Anfragen befördert

**H. KIRCHHOFER**  
vormals Bourry-Séquin & Co.,  
Ingenieur- und Patentanwalts-  
bureau in Zürich 1, Löwenstr. 51.

### Technische Photographie

Spezialität:

### Architekturaufnahmen

Konstruktionen, Maschinen  
Zeichnungen u. Pläne  
Katalog-Aufnahmen

**H. Wolf-Bender**  
Zürich

16 Kappelergasse 16

## Submission.

Die **Kreisdirektion I der S. B. B.** eröffnet Konkurrenz über die **Wiederherstellung des rechten Geleises (bergwärts) des Viadukts über den Mionnazbach** bei km 22,740 der Strecke Lausanne-Bern, zwischen Palézieux und Oron.

Die Submission umfasst zwei Varianten:

A. **Betonviadukt** bestehend aus fünf Bögen, wovon vier Uferbögen von 13,40 m und ein Hauptbogen von 34,67 m l. W.

B. Ersatz der gegenwärtigen **Eisenkonstruktion** durch eine neue.  
Die Arbeiten umfassen:

### A. Betonviadukt.

Fundamentaushub (Erde und Felsen) . . . . .	ca. 2050 m³
Beton für die Pfeiler und Gewölbe . . . . .	ca. 4500 m³
Asphalt und Zement-Ueberzug . . . . .	ca. 250 m²
Abbruch von Mauerwerk . . . . .	ca. 80 m³

### B. Eiserne Brücke.

#### 1. Unterbau.

Aushub für Vertiefung der bestehenden Fundamente (Erde und Felsen) . . . . .	ca. 360 m³
Beton für Fundament und Ausfüllung . . . . .	ca. 655 m³
Abbruch von Mauerwerk . . . . .	ca. 255 m³

#### 2. Eisenkonstruktion.

Abbruch der bestehenden Eisenkonstruktion . . . . .	260 t
Lieferung und Montage der neuen Eisenkonstruktion . . . . .	320 t

Pläne und Uebernahmebedingungen liegen im Brückenbau-bureau der Bauabteilung im Erdgeschoss des Güterexpeditions-gebäudes in Lausanne zur Einsicht auf, wo auch die Eingabeformulare bezogen werden können.

Auf Wunsch werden die Pläne den Unternehmern gegen Bezahlung von Fr. 5.— für jede Variante abgegeben. Fraglicher Betrag wird nicht zurückerstattet.

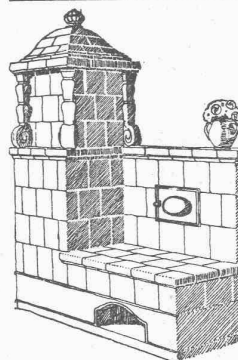
Angebote sind mit der Aufschrift „Viadukt der Mionnaz, Beton oder Eisenkonstruktion“ der **Kreisdirektion I der S. B. B. in Lausanne bis spätestens 5. Januar 1926** verschlossen einzureichen.

Sie bleiben bis 15. Februar 1926 verbindlich.

Oeffnung der Offerten am 7. Januar 1926 um 11 Uhr im Verwaltungsgebäude No. 2, Razude in Lausanne.

## Tram-Betriebs-Chef gesucht für Süd-Brasilien

**Schweizer**, mit technischer Bildung und langjähriger Erfahrung im Trambetrieb belieben ihre Bewerbungs-Schreiben mit kurzem Lebenslauf, Gehaltsansprüchen und Referenzen zu richten unter Chiffre Z. L. 3587 an  
**Rudolf Mosse, Zürich.**



Die

## Zentral-Heizung

kombiniert mit **Kachelofen**, unser patentiertes System, ist wirtschaftlich die beste Heizart für Einfamilienhaus und Etagenwohnung.

Prima Referenzen.

**FRITZ LANG & Co., ZÜRICH 3**

Zentralheizungen u. sanitäre Anlagen  
Manessestr. 190 Teleph. Seinau 26.83

## Aktiengesellschaft für Tiefbohrtechnik und Maschinenbau

vormals **TRAUZZL & Co., WIEN XXI/8, Scheydgasse**

Telegr.-Adr.: Bohrtechnik Wien

Telephon 10-5-45Ser.

**Fabrikation v. Schurf- u. Tiefbohr-Einrichtungen aller Systeme**  
für alle Zwecke, Tiefen und Durchmesser  
in jahrzehntelang bewährter und bekannt erstklassiger Ausführung



# Schweiz. Sprengstoff A.-G. Cheddite u. Dynamit

Telephon Nr. 1.82

Bureau: LIESTAL

Telegr.-Adr.: Cheddite Liestal

Fabriken in Isleten (Kanton Uri) und Liestal

liefert zu günstigen Bedingungen

**Gelatine Telsit** stärkster Sicherheitssprengstoff

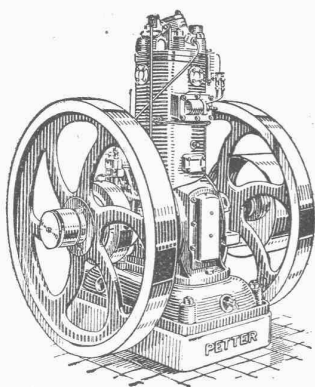
**Cheddite und Gelatine Cheddite** geeignetste Sicherheitssprengstoffe für Steinbrüche

**Dynamite und Sprenggelatine**

sowie

prima kupferne Sprengkapseln, Zündschnüre und Kapselzangen.

## U. Ammann, Maschinenfabrik A.-G., Langenthal



### Roh-Oelmotoren „Petter“

mit sofortigem Anlauf in kaltem Zustande  
5 bis 36 PS Leistung

Keine Wassereinspritzung!  
Vollständige Verbrennung bei Leerlauf und Vollbelastung  
Grosse Ersparnis an Brenn- und Schmiermaterial

**Verlangen Sie unsere Spezialofferte!**



GESELLSCHAFT DER LUDW. VON ROLL'SCHEN EISENWERKE  
· FILIALE: EISENWERK CLUS KT. SOLOTHURN ·



## Transmissionen

in moderner Ausführung, mit Ringschmierlagern oder Kugellagern  
Komplette Anlagen für alle Industriezweige

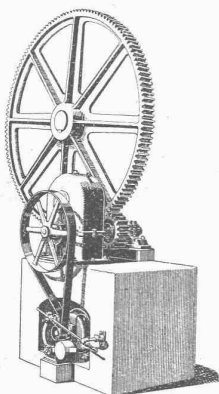
**BENN'S PATENT-REIBUNGS-KUPPLUNGEN**  
**Elektromagnetische Reibungskupplungen**

Patentiert in der Schweiz und im Auslande.

Stirnräder-Reduktionsgetriebe  
Schneckengetriebe LENIX-Getriebe

**FILIALE: GIESSEREI OLTEN**

**Rohguss zu Riemenscheiben und Zahnrädern**  
Jeder Grösse und Konstruktion.



Einzelantrieb eines Altpapier-Kochers mit Lenix- und Stirnräder-Reduktionsgetriebe.

