

**Zeitschrift:** Schweizerische Bauzeitung  
**Herausgeber:** Verlags-AG der akademischen technischen Vereine  
**Band:** 85/86 (1925)  
**Heft:** 23

## **Werbung**

### **Nutzungsbedingungen**

Die ETH-Bibliothek ist die Anbieterin der digitalisierten Zeitschriften auf E-Periodica. Sie besitzt keine Urheberrechte an den Zeitschriften und ist nicht verantwortlich für deren Inhalte. Die Rechte liegen in der Regel bei den Herausgebern beziehungsweise den externen Rechteinhabern. Das Veröffentlichen von Bildern in Print- und Online-Publikationen sowie auf Social Media-Kanälen oder Webseiten ist nur mit vorheriger Genehmigung der Rechteinhaber erlaubt. [Mehr erfahren](#)

### **Conditions d'utilisation**

L'ETH Library est le fournisseur des revues numérisées. Elle ne détient aucun droit d'auteur sur les revues et n'est pas responsable de leur contenu. En règle générale, les droits sont détenus par les éditeurs ou les détenteurs de droits externes. La reproduction d'images dans des publications imprimées ou en ligne ainsi que sur des canaux de médias sociaux ou des sites web n'est autorisée qu'avec l'accord préalable des détenteurs des droits. [En savoir plus](#)

### **Terms of use**

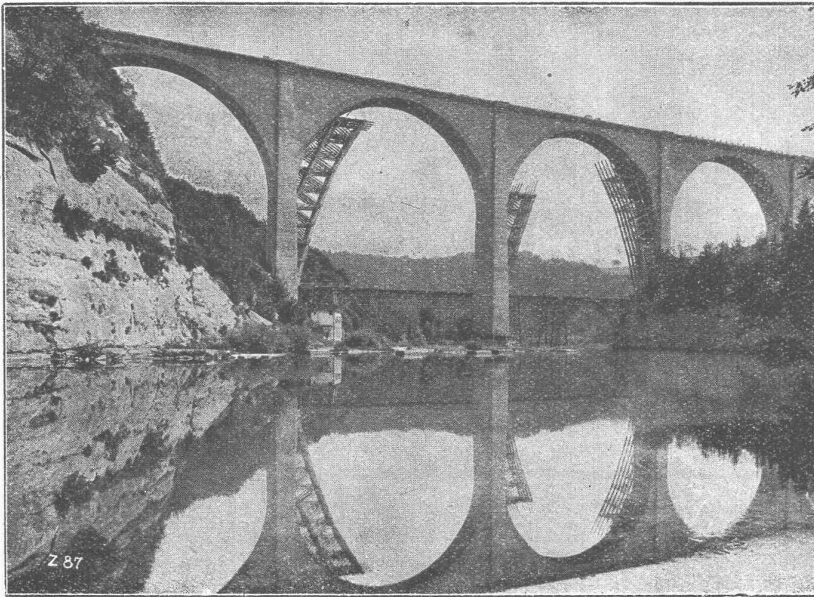
The ETH Library is the provider of the digitised journals. It does not own any copyrights to the journals and is not responsible for their content. The rights usually lie with the publishers or the external rights holders. Publishing images in print and online publications, as well as on social media channels or websites, is only permitted with the prior consent of the rights holders. [Find out more](#)

**Download PDF:** 23.02.2026

**ETH-Bibliothek Zürich, E-Periodica, <https://www.e-periodica.ch>**

# Ed. Züblin & C<sup>ie</sup> A.-G., Zürich-Basel

## Ingenieurbureau und Bauunternehmung



Péroillesbrücke in Fribourg.  
Erbaut 1920/22.

**Projektierung u. Ausführung  
von Hoch- und Tiefbauten**

### Spezialitäten:

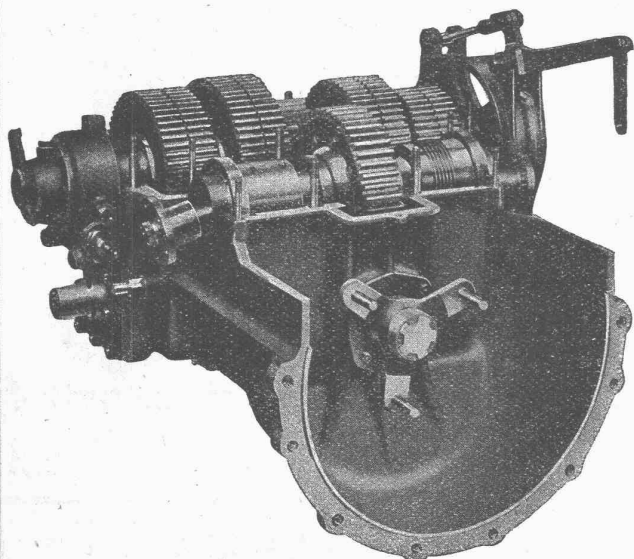
Eisenbetonpfahlrammungen  
Brücken in Beton und Eisenbeton  
Silos und Lagerhäuser  
Kläranlagen System Züblin  
Wasserbauten und Foundationen  
Tiefbohrungen

## Schweizerische Lokomotiv- und Maschinenfabrik Winterthur

### **Oeldruck-Schaltgetriebe**

SYSTEM S. L. M.

(In- und Auslands-Patente)



Lastwagen-Getriebe mit abgenommenem Getriebedeckel

### **Vorteile:**

Wegfall der Schwungrad-Kupplung.  
Kein Verschieben v. Zahnrädern od. Klauen.  
Sanftes Anfahren und stossfreier Uebergang  
bei Geschwindigkeitswechsel.  
Denkbar einfachste Handhabung.  
Unbegrenzte Lebensdauer.  
Grösste Betriebssicherheit.  
Keine Unfälle, da Möglichkeit von belie-  
biger Vorwärtsgeschwindigkeit **direkt**  
auf Rückwärtsgang zu schalten.

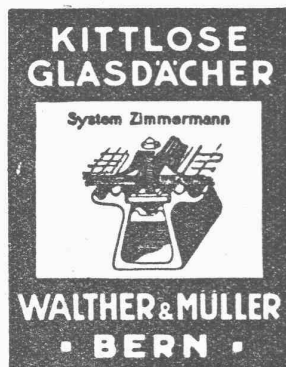
**Man verlange Vorführung  
und Offerten.**

# Submissions-Anzeiger

Termin	Auskunftstelle	Gegenstand
8. Dezember	Gemeinde-Bauamt Küsnacht (Zürich)	Reservoir (150 m³) u. Leitungen f. d. Wasserversorgung Tobelmühle-Schmalzgrub
9. "	Hochbaubureau S. B. B., Zürich	Bauarbeiten für die Verstärkung der ehemaligen Wagenremise
10. "	Baubureau Talstrasse 11, Zürich	Zimmer-, Dachdecker- und Spenglerarbeiten für die Kantonalbank Dübendorf
11. "	Hauptmann Abplanalp, Aeugstertal (Zürich)	Quellenfassung, Reservoir (200 m³) und Leitungen für die Wasserversorgung
14. "	S. B. B.-Gebäude, Zimmer 141, Lausanne	Eisenmasten für den Umbau der Strecken Brig-Sitten, und für Palézieux-Bern
5. Januar	Brückenbaubureau S. B. B., Lausanne	Wiederherstellung des Viadukts über den Mionnazbach (Beton oder Eisen)



**GEORG STREIFF & CO.**  
WINTERTHUR  
BAUMATERIALIEN  
SPEZIALGESCHÄFT  
FÜR KERAMISCHE  
BODEN- u. WANDBELÄGE



**KITTLOSE GLASDÄCHER**  
System Zimmermann  
**WALTHER & MÜLLER**  
BERN



**Kittlose Glasdächer**  
Gewälzte Eisensprosse WEMA  
**MARTIN KELLER & CO**  
GLASDACHFABRIK  
WALLISELEN-ZÜRICH



**Kombinierte Abriecht- u. Dickenhobelmaschine**  
mit aufklappbarem Abriechtisch  
MODELL 1925  
**MASCHINENFABRIK RAUSCHENBACH A.G.**  
GEGR. 1842 SCHAFFHAUSEN (SCHWEIZ)  
Spezialfabrik für moderne Holzbearbeitungs- und Sägereimaschinen



**H. G. = Pumpen**  
Hch. Güttinger  
Wilchingen-Station  
Tel. Unterthal'au 20  
zur Förderung von  
Wasser Benzin  
Wein Öl  
Milch Laugen  
Flüssigkeiten fast aller Art



**KASSENSCHRÄNKE.**  
Tresoranlagen  
Panzer-Türen  
Einmauerschränke  
Büromöbel aus Stahlblech  
**BAUER A.G. ZÜRICH 6.**  
Gegründet 1862.



**HÖLZERNE DACHKONSTRUKTIONEN**  
Von Dr.-Ing. Th. Gesteschl

Dritte neubearbeitete und erweiterte Auflage  
Mit 623 Textabbildungen. 1923. Geb. 12 RM.

\*

Zu beziehen durch die

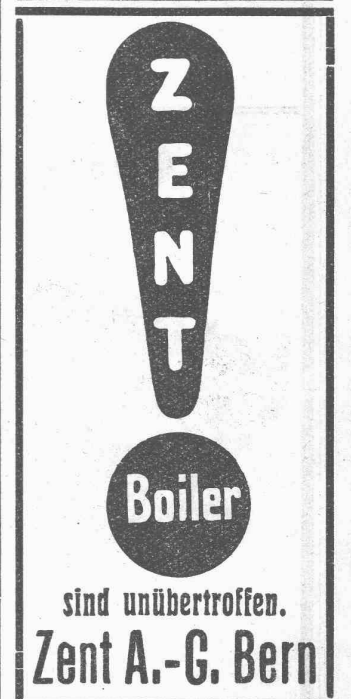
Gropius'sche Buch- und Kunsthandlung  
Wilhelm Ernst & Sohn, Berlin W 66, Wilhelmsstr. 90



**Technische Photographie**  
Spezialität:  
**Architekturaufnahmen**  
Konstruktionen, Maschinen  
Zeichnungen u. Pläne  
Katalog-Aufnahmen  
**H. Wolf-Bender**  
Zürich  
16 Kappelerstrasse 16



**Patent-Verkauf od. Lizenz-Abgabe.**  
Die Inhaberin der schweizerischen Patente Nr. 75501 vom 31. Januar 1916, betreffend:  
„Elektrischer Transformator“,  
und No. 92433 vom 17. Januar 1921, betreffend:  
„Elektrisches Messgerät“,  
wünscht die Patente zu verkaufen, in Lizenz zu geben oder anderweitige Vereinbarungen für die Fabrikation in der Schweiz einzugehen. — Anfragen befördert  
**H. KIRCHHOFER**  
vormals Bourry-Séguin & Co.,  
Ingenieur- und Patentanwaltsbureau in Zürich 1, Löwenstr. 51.



**ZENT**  
**Boiler**  
sind unübertroffen.  
**Zent A.-G. Bern**

**VERVIELFALTIGUNGEN - SCHREIBARBEITEN - DIKTATE - ÜBERSETZUNGEN**

Konkurrenzlos durch: **E. V. B. „METROPOL“, ZÜRICH** Fraumünsterstr. 12, Tel. Sel. 57.14

# KORK

PLATTEN  
SCHALEN  
SCHROT

GEGEN: KÄLTE  
WÄRME  
SCHALL

DIPLOLITH u. CEMENTSTEIN-FABRIK E. G.

## KÄPFNACH-HORGEN

### Submission.

Die Kreisdirektion I der S. B. B. eröffnet Konkurrenz über die Wiederherstellung des rechten Geleises (bergwärts) des Viadukts über den Mionnazbach bei km 22,740 der Strecke Lausanne-Bern, zwischen Palézieux und Oron.

Die Submission umfasst zwei Varianten:

A. **Betonviadukt** bestehend aus fünf Bögen, wovon vier Uferbögen von 13,40 m und ein Hauptbogen von 34,67 m l. W.

B. Ersatz der gegenwärtigen **Eisenkonstruktion** durch eine neue. Die Arbeiten umfassen:

#### A. Betonviadukt.

Fundamentaushub (Erde und Felsen) . . . . .	ca. 2050 m <sup>3</sup>
Beton für die Pfeiler und Gewölbe . . . . .	ca. 4500 m <sup>3</sup>
Asphalt und Zement-Ueberzug . . . . .	ca. 250 m <sup>2</sup>
Abbruch von Mauerwerk . . . . .	ca. 80 m <sup>3</sup>

#### B. Eiserne Brücke.

##### 1. Unterbau.

Aushub für Vertiefung der bestehenden Fundamente (Erde und Felsen) . . . . .	ca. 360 m <sup>3</sup>
Beton für Fundament und Ausfüllung . . . . .	ca. 655 m <sup>3</sup>
Abbruch von Mauerwerk . . . . .	ca. 255 m <sup>3</sup>

##### 2. Eisenkonstruktion.

Abbruch der bestehenden Eisenkonstruktion . . . . .	260 t
Lieferung und Montage der neuen Eisenkonstruktion . . . . .	320 t

Pläne und Uebernahmebedingungen liegen im Brückenbau-bureau der Bauabteilung im Erdgeschoss des Güterexpeditions-gebäudes in Lausanne zur Einsicht auf, wo auch die Eingabeformulare bezogen werden können.

Auf Wunsch werden die Pläne den Unternehmern gegen Bezahlung von Fr. 5.— für jede Variante abgegeben. Fraglicher Betrag wird nicht zurückerstattet.

Angebote sind mit der Aufschrift „Viadukt der Mionnaz, Beton oder Eisenkonstruktion“ der Kreisdirektion I der S. B. B. in Lausanne bis spätestens 5. Januar 1926 verschlossen einzureichen.

Sie bleiben bis 15. Februar 1926 verbindlich.

Oeffnung der Offerten am 7. Januar 1926 um 11 Uhr im Verwaltungsgebäude No. 2, Razude in Lausanne.

**Cliche's**  
für Buchdruck  
Armbruster & Söhne  
Zürich  
Ob. Zäune  
Tel. Hott. 63 65

### Neubau der Zürcher Kantonalbank in Dübendorf.

Folgende Arbeiten werden hiemit zur öffentlichen Konkurrenz ausgeschrieben:

1. Zimmereiarbeiten.
2. Dachdeckerarbeiten.
3. Spenglerarbeiten.

Pläne, Bedingungen und Eingabeformulare können vom 30. November an eingesehen, bzw. bezogen werden in unserm Baubureau, Talstrasse 11 in Zürich.

Angebote mit der Aufschrift: „Offerte zum Neubau in Dübendorf“, sind bis spätestens am 10. Dezember an das Präsidium der Zürcher Kantonalbank in Zürich einzusenden.

Zürich, den 26. November 1925.

**ZÜRCHER KANTONALBANK.**

**Zerkleinerungs-  
Maschinen**

Steinbrecher, Walzwerke, Kollergänge

**Press-Einrichtungen**  
für Fliesen-, Terrazzo- und Granitoid-Platten

**Mörtel- und Betonmischer**

Sandwasch-Maschinen, L.-C.-M.-Zement-Farben

**Alle Maschinen und Formen**  
zur Zementwaren- und Kunststein-Fabrikation

MASCHINEN-FABRIK  
**Dr. Gaspary & Co., Markranstädt**  
Katalog No. 101 frei. b. Leipzig  
Vertreter:  
Ing. H. Reber, Zürich 7, Klusstr. 31



## Asphalt-Arbeiten Wasserdichte Abdeckungen

# HEINRICH BRÄNDLI, HORGEN

Asphalt-, Dachpappen- und Holzzement-Fabrik



# PLAN-KONKURRENZ

Die Schweizerische Volksbank Biel eröffnet zur Erlangung von Plänen für ihr neues Bankgebäude einen Wettbewerb, an welchem sich alle im Geschäftskreis der Kreisbank Biel vor dem 1. Januar 1925 niedergelassenen Architekten, schweizerischer Nationalität, beteiligen können.

Die Unterlagen sind bei der Direktion der Schweizerischen Volksbank in Biel zu beziehen; gegen ein Depot von Fr. 20.—, welches den Einreichern eines vollständigen Projektes, oder bei rechtzeitiger Rückgabe der unbeschädigten Unterlagen, zurückvergütet wird.

**Preissumme Fr. 12,000.—.**

Einreichungstermin: 15. März 1926.

Biel, den 20. November 1925.

## Gesucht

auf Bauplatz einer Siedlung in Winterthur, für einige Monate ab 1. Januar 1926, junger, tüchtiger

## Bauführer

Schriftliche Offerten werden erbeten mit Zeugnisabschriften und Gehaltsansprüchen an

**F. SCHEIBLER & A. KELLERMÜLLER**  
ARCHITEKTEN S. W. B.  
Winterthur, Graben 37.

**Rechenschleier-Kursus**  
auf brieflichem Wege nach bewährter Methode. Prospekt gratis.  
Techn. Lehrinstitut ONKEN, Basel II.

Für Architekten. Zu verkaufen  
ein grüner, gut erhaltener

## Kachel-Ofen

Jahrzahl 1756, mit farbigen Kacheln. — Offerten unter Chiffre Z. O. 3419 an

Rudolf Mosse, Zürich.

**RADIO-KURSUS**  
auf brieflichem Wege für Fachleute. Prospekt gratis.  
Techn. Lehrinstitut ONKEN, Basel II.

## Tiefbauunternehmung sucht

## Fachmann

für die Bohrung von Rohr- und Kesselbrunnen zu konsultieren. Offerten unter Chiffre Z. S. 3479 befördert Rudolf Mosse, Zürich.

## Dachgesimse

Stäbe, Parkettleisten, etc.

liefert vorteilhaft

**P. MÜLLER-KAAS**  
**Hobelwerk Altstätten (Zeh.)**  
Telephon Uto 51.56

## "ILRIN"

DAS ELEKTR. TAGESLICHT



Ingenieurbureau  
**Kiefer & Ludwig**  
Zürich 2

**Gewaschene Schlacken**, auch Schlacken-Sand, entkokst, zur Herstellung von Schlackensteinen, Betonierarbeiten usw., zum jeweiligen Tagespreis liefert **Otto Freivogel**, Schlackensteinerwerk, Friedrichshafen a. B. Telefon 310.

Gesucht:

## techn. gebild. Kaufmann

als Betriebsleiter einer Metallwarenfabrik event. auch kaufmännisch gebildeter Techniker. Nur prima Referenzen. Bei Eignung schöne Existenz. Offerten mit Gehalts-Ansprüchen unter Chiffre Z. U. 3499 befördert **Rudolf Mosse, Zürich.**

## ARCHITEKT

tüchtige, künstlerische Kraft, mit langjähriger Praxis, prima Referenzen, sucht sich zu

## VERASSOCIIEREN

Offerten erbeten unter Chiffre Z. Z. 3405 an Rudolf Mosse, Zürich.

Unterzeichneter bindet die

## Bau-Zeitung

zu mässigen Preisen ein:

Ganzjahrband, Halbleinwand mit Titel Fr. 6 80  
ohne Titel Fr. 5 50  
Halbjahrbände mit Titel Fr. 5 80  
ohne Titel Fr. 4 50

Im weitem empfiehlt er sich für gewöhnl. wie für bessere Bucheinbände bestens.

**Buchbinderei ALFONS ESCHER, Zürich 7**

Schmelzbergstr. 57, Tel. Hott. 4928  
Arbeit wird auf Karte abgeholt.

## Patent-Verkauf od. Lizenz-Abgabe.

Die Inhaberin des schweizerischen Patentes Nr. 104102 vom 17. Januar 1923, betreffend:

„Verfahren zur Darstellung von Anthrachinon- $\beta$ -monosulfosäure“

wünscht das Patent zu verkaufen, in Lizenz zu geben oder anderweitige Vereinbarungen für die Fabrikation in der Schweiz einzugehen. — Anfragen befördert

**H. KIRCHHOFER**  
vormals Bourry-Séquin & Co., Ingenieur- und Patentanwaltsbureau in Zürich 1, Löwenstr. 51.



## Patent-Verkauf od. Lizenz-Abgabe.

Der Inhaber des schweizerischen Patentes Nr. 67250 vom 27. November 1913, betreffend:

„Appareil électrolytique“, wünscht das Patent zu verkaufen, in Lizenz zu geben oder anderweitige Vereinbarungen für die Fabrikation in der Schweiz einzugehen. — Anfragen befördert

**H. KIRCHHOFER**  
vormals Bourry-Séquin & Co., Ingenieur- und Patentanwaltsbureau in Zürich 1, Löwenstr. 51.

## Patent-Verkauf od. Lizenz-Abgabe.

Die Inhaber des schweizerischen Patentes No. 96869 vom 1. Dezember 1920, betreffend:

„Apparat zur Katalyse für die Synthese von Ammoniak“

wünschen das Patent zu verkaufen, in Lizenz zu geben oder anderweitige Vereinbarungen für die Fabrikation in der Schweiz einzugehen. — Anfragen befördert

**H. KIRCHHOFER**  
vormals Bourry-Séquin & Co., Ingenieur- und Patentanwaltsbureau in Zürich 1, Löwenstr. 51.

# Drahtseile

für alle Zwecke liefert  
**Drahtseilfabrik Seiler-Fatzer**  
 Romanshorn Tel. 30

**Soeben erschienen**  
 unser reichhaltiger  
 illustrierter



**Bücher Katalog**

BUCHHANDELS-A.G.  
 ZÜRICH 46, Uraniastr. 26

Bequeme Monatszahlungen!

## Naturasphalt von Travers

Einzige Asphaltminen der  
 Schweiz

Anerkannt bester Naturasphalt

Konzessionäre für die Schweiz:

**E. R. Zetter & Co.**  
 in Solothurn.

Gegründet 1843



Fabrik-Marke

## Dipl. Elektrotechniker

ca. 10. Jahre Prüffeld, Betriebs- und Konstruktions-Praxis in z. T. bedeutenden Fabrikationsfirmen der Elektro-Branche (auch Uebersee). Vertraut mit modernen Organisations- und Fabrikations-Methoden, mit praktischen und schöpferischen Fähigkeiten im Entwerfen, wo es darauf ankommt, die Interessen des Fabrikanten zu wahren, ohne diejenigen des Käufers zu beeinträchtigen, an selbstständiges Arbeiten gewöhnt, sucht Anstellung in kleinerer Fabrik als **technischer Leiter oder Assistent eines solchen**, Aufsicht über Konstruktion und Prüffeld. — Eventuell als Aquisiteur oder Reise-Ingenieur. Spricht deutsch, französisch und englisch. Spätere finanzielle Beteiligung möglich. Beste Zeugnisse und Referenzen zur Verfügung. — Offerten mit genauen Angaben unter Chiffre O. F. 1477 St. an **Orell Füßli-Annoncen, St. Gallen.**

## Hoch- und Tiefbau-Geschäft mit Sägerei zu verkaufen

in vollem Betrieb, **Maurerei, Zimmerer, best eingerichtete Säge**, unweit Zürich, direkt an Bahnstation mit Geleiseanschluss, allen erforderlichen Maschinen, grossen Vorräten, **Dreifamilienwohnhaus, Werkstätten und Lagerschuppen**, eigene prima Kiesgrube. Assekuranzsumme der Gebäude Fr. 170.000.—. Anzahlung ca. Fr. 80.000.—. Eventuell ohne Maurergeschäft und Kiesgrube zu verkaufen. — **Für Holz-grosshandlung ausgezeichnet passend.** — Auskunft an Selbstreflektanten unter Chiffre Z. Z. 3519 durch **Rudolf Mosse, Zürich.**

Grosse italienische Maschinenfabrik sucht tüchtige erfahrene

## Konstrukteure

für

## Hebezeuge und Krangetriebe

Kenntnisse der italienischen Sprache nicht unbedingt erforderlich. Offerten mit Zeugnissen und Gehaltsansprüchen erbeten unter Chiffre Z. D. 3523 an **Rudolf Mosse, Zürich.**

## Patent-Verkauf od. Lizenz-Abgabe.

Der Inhaber des schweizerischen Patentes No. 60918 vom 5. Juli 1912, betreffend:

„Verbesserte Metallbedachung“, wünscht das Patent zu verkaufen, in Lizenz zu geben oder anderweitige Vereinbarungen für die Fabrikation in der Schweiz einzugehen. — Anfragen befördert

**H. KIRCHHOFER**  
 vormals Bourry-Séguin & Co., Ingenieur- und Patentanwaltsbureau in **Zürich 1, Löwenstr. 51.**

## Zu kaufen gesucht:

Zwei gebrauchte

## Rollwagen,

sowie ca. 100 m Rollbahngelände. — Offerten unter Chiffre G. 3312 Sn. an

**Publicitas Solothurn.**

## ARCHITEKT

dipl. E. T. H., 28 jährig, sucht sich zu verändern. Beste Referenzen. Offerten unter Chiffre Z. C. 3522 befördert

**Rudolf Mosse, Zürich.**



Die altbewährten Mannheimer

## Hallen-Öfen

sind zur Heizung grosser Räume

die besten u. billigsten. Stets Lager in **Basel** in Grössen passend für Räume von 1000 bis 6000 m<sup>2</sup>

**G. BAUMLIN,**

Ingenieur,

**Luzern.**

## Offerten zur Ausübung von Erfindungspatenten

**IMER & DE WURSTEMBERGER** vormals **E. IMER-SCHNEIDER** INGENIEUR GENÈVE

Die Inhaber folgender schweizerischer Patente wünschen mit schweizerischen Fabrikanten bzw. Interessenten in Verbindung zu treten und sind gerne bereit, Lizenzen zu erteilen oder die Patente zu verkaufen.

No. 96525, **William John Vincent**, auf: „Machine rotative utilisable comme pompe ou comme moteur“.

No. 103704, **Frank Humphris** und **Kenneth Alexander Roberts**, auf: „Machine pour fabriquer d'une manière continue des articles tels que des clous“.

No. 103931, **Frank Humphris** und **Kenneth Alexander Roberts**, auf: „Machine à fabriquer des clous, vis, pointes, crochets, etc.“.

No. 104379, **Frank Humphris** und **Kenneth Alexander Roberts**, auf: „Machine pour la fabrication des clous ou autres articles analogues, en partant d'une feuille ou d'une bande de métal“.

No. 104380, **Frank Humphris** und **Kenneth Alexander Roberts**, auf: „Machine pour la fabrication des pointes, clous, rivets, chevilles, etc.“.

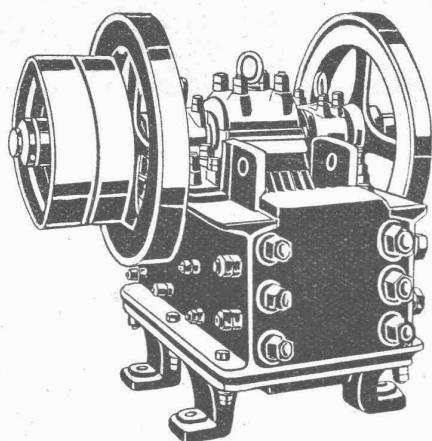
No. 99392 **Callender's Cable & Construction Co., Ltd.**, auf: „Procédé de fabrication des câbles électriques et appareil pour la mise en oeuvre de ce procédé“.

No. 107738 **Minimax Export Compagnie N. V.**, auf: „Selbsttätig wirkende Schaumfeuerlöschanlage“.

No. 93461 **Ugo Pavesi**, auf: „Vehicule automobile à au moins deux paires de roues motrices à virage correct“.

No. 107247 **Henry Edwyn Coley**, auf: „Procédé de réduction d'oxydes de fer et appareil pour la mise en oeuvre de ce procédé“.

Gefällige Offerten oder Vorschläge werden durch Herren **Imer & de Wurstemberger**, vormals **E. Imer-Schneider**, Ingénieur-Conseil, 59, Rue du Stand, **Genf**, weiterbefördert.



Steinbrecher

Sämtliche  
**Zerkleinerungs-  
Sortier- u. Waschmaschinen**  
für die Baubranche

Stabile, fahrbare und Automobil-  
**Steinbrecher**

Unsere Spezialität seit 25 Jahren — Bis 30 m³ stündlicher Leistung

**Kauf — Miete**

Strassenbaumaschinen

**U. Ammann, Langenthal**

Maschinenfabrik A.-G.

**ELEKTRISCHE UNTERNEHMUNGEN**

**O. BÜRGI & C<sup>IE</sup>**

**Zürich 1 \* Lausanne**

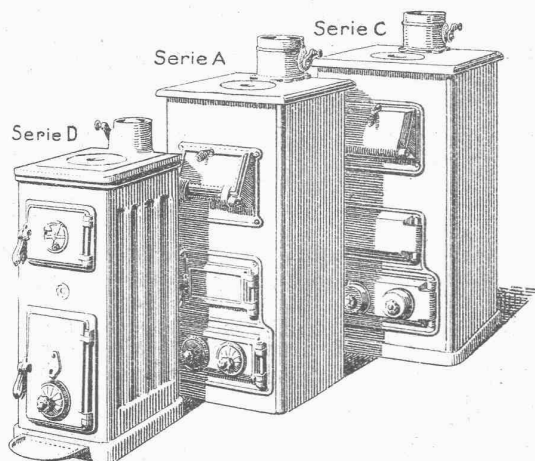
**Spezial-Geschäft für Freileitungsbauten jeder Art**

**KABEL-MONTAGEN**

auf Grossleitungen nach patentiertem mechanischem Verfahren  
Keine äussere Beschädigung mehr der Kabel



GESELLSCHAFT DER LUDW. VON ROLL'SCHEN EISENWERKE  
· FILIALE: EISENWERK CLUS KT. SOLOTHURN ·



**Cluser Heizkessel**

für Warmwasserheizung und Warmwasserbereitung.

**Bewährte Systeme.**

**Bequeme Reinigung während dem Betriebe.**

Lieber 14 000 Cluser-Kessel im Betriebe.

**Cluser Radiatoren**

nach verschiedenen Modellen.

Rippenröhren, Wärmeplatten, Wärmeschränke, Wärmetische,  
Luftklappen, Luftgitter, Ventile, Formstücke und Flanschen.

**Lieferung ab Lager.**

Zu beziehen durch die Installationsfirmen..