

Zeitschrift: Schweizerische Bauzeitung
Herausgeber: Verlags-AG der akademischen technischen Vereine
Band: 85/86 (1925)
Heft: 22

Werbung

Nutzungsbedingungen

Die ETH-Bibliothek ist die Anbieterin der digitalisierten Zeitschriften auf E-Periodica. Sie besitzt keine Urheberrechte an den Zeitschriften und ist nicht verantwortlich für deren Inhalte. Die Rechte liegen in der Regel bei den Herausgebern beziehungsweise den externen Rechteinhabern. Das Veröffentlichen von Bildern in Print- und Online-Publikationen sowie auf Social Media-Kanälen oder Webseiten ist nur mit vorheriger Genehmigung der Rechteinhaber erlaubt. [Mehr erfahren](#)

Conditions d'utilisation

L'ETH Library est le fournisseur des revues numérisées. Elle ne détient aucun droit d'auteur sur les revues et n'est pas responsable de leur contenu. En règle générale, les droits sont détenus par les éditeurs ou les détenteurs de droits externes. La reproduction d'images dans des publications imprimées ou en ligne ainsi que sur des canaux de médias sociaux ou des sites web n'est autorisée qu'avec l'accord préalable des détenteurs des droits. [En savoir plus](#)

Terms of use

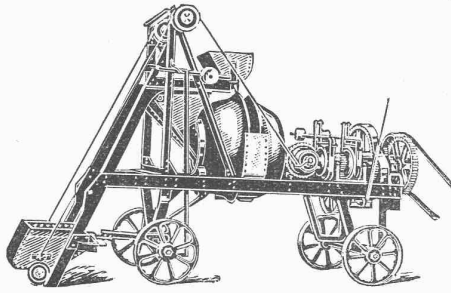
The ETH Library is the provider of the digitised journals. It does not own any copyrights to the journals and is not responsible for their content. The rights usually lie with the publishers or the external rights holders. Publishing images in print and online publications, as well as on social media channels or websites, is only permitted with the prior consent of the rights holders. [Find out more](#)

Download PDF: 12.12.2025

ETH-Bibliothek Zürich, E-Periodica, <https://www.e-periodica.ch>

Betonmischer „Rondez“ u. „Müller“

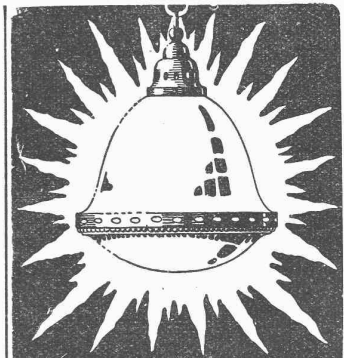
fahrbar und stationär, für Hand- und Kraftbetrieb



Steinbrecher, Wasch- und Sortiermaschinen, Hebezeuge, Turmdrehkrane, Bauwerkzeuge, etc., etc.

Schnellbauaufzüge „Hexe“

ROBERT AEBI & CIE., A.-G., ZÜRICH 1
INGENIEURBUREAU-MASCHINENFABRIK



BAG ARMATUREN

für 1/2 Watt-Lampen

Beste allgemeine

★ Beleuchtung ★

für Fabriken & Bureaux

vorteilhafteste

Lichtausbeute

BAG
TURGI

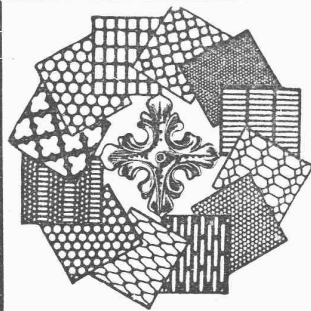


BODMER & Co. Zürich
OFENFABRIK
SEEFELD - MOLBEINSTRASSE 22
TEL. HOTT. 1273

Therma-Bodmer

Akkumulier - Oefen

Prospekte gratis



H. HEER & Co.

OLTEN

SPEZIALITÄT:

Gelochte und
gepresste Bleche



Brun & Co.

Hebezeuge

Telegr.: Brun-Hebikon-Teleph. 12

Hebezeuge
Ketten-, Stiften- und
Baumaschinenfabrik

Moderne

Hebezeuge

Flaschenzüge, Laufkatzen
Laufwinden, Fusswinden
Wellenböcke, Bauwinden
Stockwinden, Wandwinden

sowie

Bindketten, Galketten
kalibrierte Ketten usw.

prompt und billig.

Stets grosser Lagervorrat in kuranten
Hebezeugen und Ketten

In dritter neubearbeiteter Auflage
liegt wieder vor:

DER RAHMEN

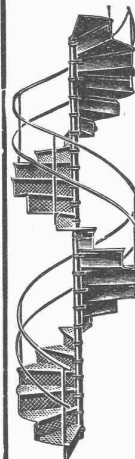
Ein Hilfsbuch zur Berechnung von Rahmen aus Eisen und Eisenbeton mit ausgeführten Beispielen.

Von Professor *Dr.-Ing. W. Gehler.*

Mit 618 Textabb. 1925. In Leinen geb. 19,-0 RM.

Zu beziehen durch die

Gropius'sche Buch- und Kunsthandlung
Wilhelm Ernst & Sohn, Berlin W 66, Wilhelmstr. 106/90



Gebr. Demuth

Telephon 170 **Baden** Telephon 170

Fabrik für

Moderne Blechbearbeitung
Patent. gepresste Treppen

Bauschlosserei

Eisenkonstruktionen
Patentierete Kessel

II. Abteilung

Sanitäre Einrichtungen
Elektrische Boyler und
Zentralheizungen

Die schmiedeeisernen

K. S. ABLAUFROEHREN

für die sanitäre Hausentwässerung

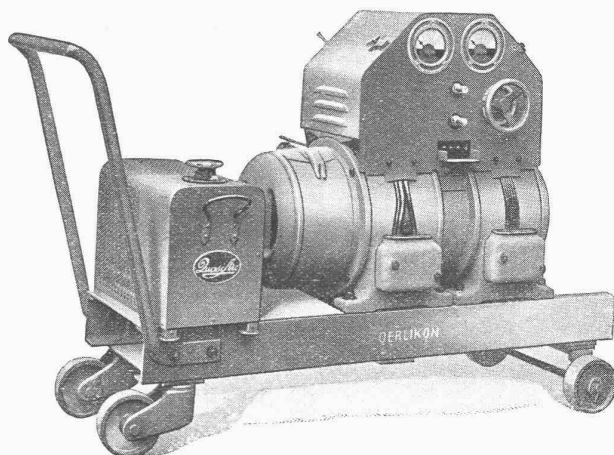
sind äusserst vorteilhaft. - Verlangen Sie Preislisten etc. von der

RÖHREN-FABRIK A.-G., BASEL-DREISPITZ

MASCHINENFABRIK OERLIKON OERLIKON

Einfachste Handhabung.

**Hervorragende
Schweissqualität.**



Kräftige Bauart.

**Hohe
Wirtschaftlichkeit.**

Fahrbare Umformerguppe für Einzelschweisstelle
mit Gleichstromlichtbogen.

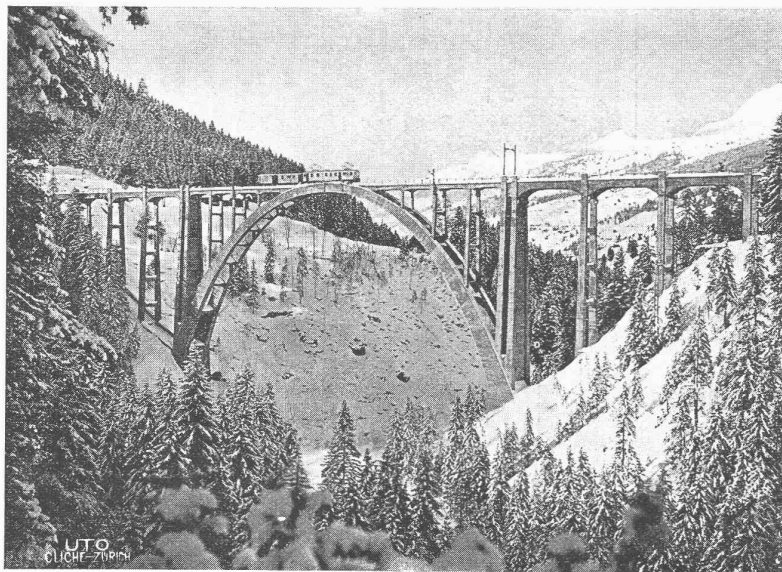
Ausrüstungen für elektrische Lichtbogen-Schweissanlagen.

Ortsfeste, fahr- und tragbare Ausrüstungen

für Einzel- und Mehrfach-Schweisstellen, für Speisung durch Gleich- und Wechselstrom.

Asphalt-Emulsion A.-G. Zürich Hafnerstrasse 7

Unternehmung für Asphaltarbeiten



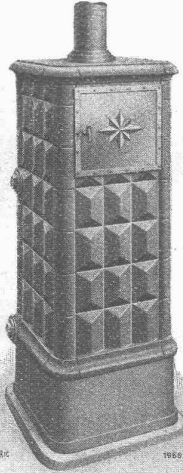
Langwieser Viadukt der Chur-Arosabahn (Läng- 237 m)

Unternehmung: Ed. Züblin & Cie., A.-G., Zürich. | Abdeckung der Brückenfahrbahn mit „Mammut“ 700 m²
Ausgeführt durch Asphalt-Emulsion A.-G., Zürich.

**Mammutabdichtungen für Brücken,
Tunnels, Dächer, Terrassen, Fundamente,
Asphalt-Emulsion- und Eweol-Isolieranstriche,
Porolith-Mörtelzusatz,
Gussasphalt-Beläge.**

SULZER

Zentralheizung der Kleinwohnung



mit Zimmerheizofen „DERRIC“

Direkte Heizung des Hauptzimmers.

Warmwasserheizung für die übrigen Räume.

Die Derric-Heizung vereinigt die Vorzüge der Warmwasser- und der Ofenheizung.

Verlangen Sie unsere „Derric“-Drucksache!

GEBRÜDER SULZER, Aktiengesellschaft, WINTERTHUR

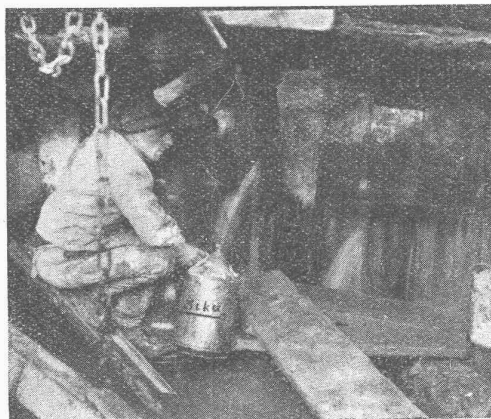
Schachtdichtung während grosser Wassermengen und starken Druckes mit: **„SIKA“** schützt gegen Aggressivwässer, wie auch gegen Oele, Petrol, Masut, Salpeter und Schwamm. — Verfahren für Heisswasser-Reservoir-Abdichtung.

Dichtendes, elastisches, wetter- und säurebeständiges Anstrichprodukt: **„PELLAFORT“** auf Beton- und Mauerwerk, Dächer, Terrassen, Gewölben, Kanälen; auch für Behälter aus Zement und Eisen.

Verkittungen von Fugen und Rissen in Terrassen, Belägen etc. mit **„IGAS 3“**

Säure- und hitzebeständige (begehbare) Belags- und Kittmasse

„CONTRACIDO“ auch für Auskleidung von Behältern.



Dichtender, dauernd elastischer Terrassen-, Brückenbelag etc. aus

**SAURIER-
MASSE**

die bei vorkommenden Setzungs- oder Spannungsrissen dieselben mit Gewähr überspannt.

Gegründet 1910

Kasp. Winkler & Co., Altstetten-Zürich

Fabrik chemisch-bautechnischer Produkte

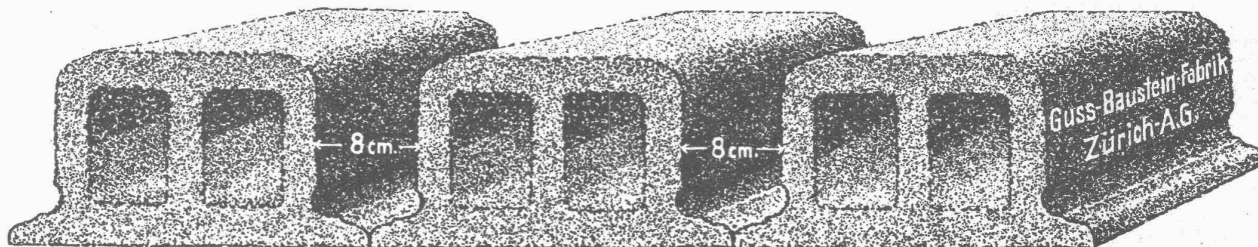
TELEPHON: UTO 50.04

TELEGRAMME „SIKA ZÜRICH“

Submissions-Anzeiger

Termin	Auskunftstelle	Gegenstand
1. Dezember	Strasseninspektorat, Frauenfeld	Wuhrbauten an der Thur, Murg, Sitter und Aach
2. "	G. Leuenberger u. J. Flückiger, Arch., Zürich	Verschiedene Innenarbeiten für Häuser der Mieterbaugenossenschaft Zürich
5. "	Mittelstrasse 43, Zimmer 183, Bern	Eiserne Gitterwerke für die Uebertragungsleitung Vernayaz-Rapperswil
9. "	Brückenbaubureau S. B. B., Lausanne	Abbruch und Neubau der Eisenbrücke über die Sorne bei Delsberg

Deckensteine PHÖNIX (Eingetr. Marke)



BECCOID

die teerfreie das vorzügliche
Dauerbedachung Isoliermaterial

DACHPAPPEN - FABRIK
E. BECK, PIETERLEN BEI BIEL

Hartschotterwerk

Inhaber: **H. GATTIKER-TANNER, Rapperswil**
 empfiehlt seine anerkannt erstklassigen
**PFLASTERSTEINE u.
 HARTSCHOTTER**
 Spezialhartschotter für Teerungen
 Mauersteine, Flickschotter, Betonsand
 Bureau Mühlehorn, Tel. 27 - Bureau Rapperswil, Tel. 103

Quinten-Mühlehorn

Die

Zentral-Heizung

kombiniert mit **Kachelofen**, unser patentiertes System, ist wirtschaftlich die beste Heizart für Einfamilienhaus und Etagenwohnung.
 Prima Referenzen.
FRITZ LANG & Co., ZÜRICH 3
 Zentralheizungen u. sanitäre Anlagen
 Manessestr. 190 Teleph. Selnau 26.83

Ingenieurbureau F. BOESCH
 Nachfolger von L. Kürsteiner

Pellikanstrasse 3 - **ZÜRICH** - Tel. Selnau 52.23

Projekte, Kostenberechnungen, Bauleitungen
 Expertisen und Gutachten
 für
 Hoch- und Niederdruck-Wasserkraftanlagen, Schifffahrtsanlagen
 Kanalisations- und Kläranlagen, Wasserversorgungen
 Brückenbauten etc.

*PRAZISIONS
 REISSZEUGE*

Kern
 AARAU

Kern & Cie AG.
 AARAU · PRAZISIONSWERKSTÄTTEN

Spezial-Papiere für technische Bureaux

Paus-, Zeichen-, Millimeter-Papiere in grösster Auswahl und in allerzähesten und feinsten Qualitäten empfiehlt **Suter-Glogg, Basel 7**

KORK

PLATTEN
SCHALEN
SCHROT

GEGEN: **KÄLTE**
WÄRME
SCHALL

KORKSTEINWERKE A.-G. KÄPFNACH-HORGEN

Konkurrenz-Eröffnung

Die **Kreisdirektion I der S. B. B.** eröffnet Konkurrenz über die Lieferung und Montierung der neuen Eisenkonstruktion, sowie über den Abbruch der alten Eisenkonstruktion der Brücke über die Sorne bei Delsberg, km 85,970 der Linie Delsberg-Basel.

Diese Arbeiten umfassen:

43,5 Tonnen für die neue Eisenkonstruktion und
27,0 Tonnen für die alte Eisenkonstruktion.

Pläne, Uebernahmebedingungen und das Eingabeformular liegen auf dem Brückenbaubureau der Bauabteilung, im Erdgeschoss des Gebäudes der Güterexpedition in Lausanne zur Einsicht auf. Pläne und Eingabeformular können von den Unternehmern gegen eine Gebühr von Fr. 10.— entgegengenommen werden. Diese Gebühr wird nicht rückerstattet.

Angebote mit der Aufschrift „Brücke über die Sorne“ sind der **Kreisdirektion I der S. B. B. in Lausanne bis 9. Dezember 1925** verschlossen einzureichen. Sie bleiben bis 10. Februar 1926 verbindlich.

Wettbewerb

Der **Stadtrat Zürich** eröffnet unter den in der Stadt Zürich und ihren Vororten verbürgerten oder mindestens seit 1. Juli 1924 niedergelassenen Architekten einen öffentlichen Wettbewerb zur Erlangung von Plänen für einen

Neubau der

Gewerbeschule und des Kunstgewerbemuseums

auf dem ehemaligen Filterareal der Wasserversorgung in Zürich 5.

Einlieferungsfrist: 15. Juni 1926, abends 6 Uhr.

Preise: 25,000 Fr. zur Prämierung von höchstens fünf Entwürfen; zum Ankauf weiterer Entwürfe stehen 5000 Fr. zur Verfügung.

Unterlagen: Bezug bei der Kanzlei des Hochbauamtes, Amtshaus IV, Uraniastrasse 7, II. Stock, Zimmer 35, Zürich 1, gegen Hinterlegung von 10 Fr. Das Wettbewerbs-Programm kann hier unentgeltlich bezogen werden.

Zürich, den 19. November 1925.

Der Vorstand des Bauwesens I.



**Martin Keller
& Co.**

**Wallisellen
(Zürich)**

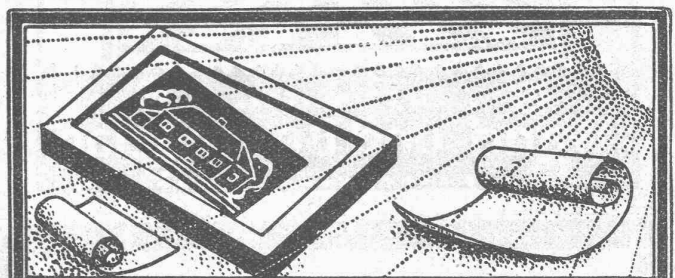
Telephon 64 u. 119

BEWAHRTER

Euböolith

BELAG

SEIT 25 JAHREN ÜBER 8000000 m² AUSGEFÜHRT
EUBÖOLITHWERKE A.-G. OLTEN



Lichtpausen ~ Plandruck
Lichtpauspapiere ~ Pauspapiere
Lichtpausapparate div. Systeme

Schweiz. Lichtpausanstalten A.-G.

vorm. **Halt & Co.**
Zähringerstr. 55 **- ZÜRICH -** b./Leonhardplatz

BAUMANN, KOELLIKER & Co., A.-G., ZÜRICH 1

BAHNHOFSTRASSE - FUSSLISTRASSE 4

Installationen für Verwendung elektrischen Stromes jeder Art

Vertreterfirma

für den Alleinverkauf von
Hartzerkleinerungs-Maschinen und Anlagen von erst-
klassiger Maschinenfabrik

gesucht.

Vertreterfirma soll auf eigene Rechnung arbeiten. Angebote
unter Chiffre Z. H. 3375 befördert
RUDOLF MOSSE, ZÜRICH.



Transportanlagen und Geräte

jeglicher Art erstellt vorteilhaft

F. Wohli, Interlaken

Maschinen- und Apparatebau-
Werkstätte. - Telephon No. 6.18.

Patent-Verkauf od. Lizenz-Abgabe.

Der Inhaber des schweizerischen Patentes No. 71241 vom 8. Dezember 1914, betreffend:

„Einrichtung zur Umwandlung einer kontinuierlichen Drehbewegung in eine intermittierende“,

wünscht das Patent zu verkaufen, in Lizenz zu geben oder anderweitige Vereinbarungen für die Fabrikation in der Schweiz einzugehen. — Anfragen befördert

H. KIRCHHOFER
vormals Bourry-Séquin & Co.,
Ingenieur- und Patentanwalts-
bureau in Zürich 1, Löwenstr. 51.



Eisenbetonbalken

Leichtes Gewicht - Billiger Preis
Sofort lieferbar

Ortogonalbalkenfabrik

Brenneisen & Co. - Weesen



Patent-Verkauf od. Lizenz-Abgabe.

Der Inhaber des schweizerischen Patentes No. 60918 vom 5. Juli 1912, betreffend:

„Verbesserte Metallbedachung“,

wünscht das Patent zu verkaufen, in Lizenz zu geben oder anderweitige Vereinbarungen für die Fabrikation in der Schweiz einzugehen. — Anfragen befördert

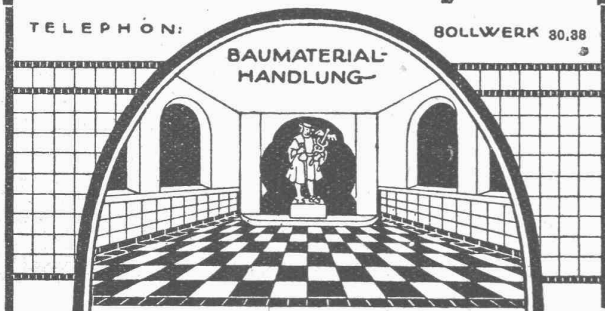
H. KIRCHHOFER
vormals Bourry-Séquin & Co.,
Ingenieur- und Patentanwalts-
bureau in Zürich 1, Löwenstr. 51.



A. Wahlen & Cie., Bern

TELEPHON: BOLLWERK 30,38

BAUMATERIAL-
HANDLUNG



SPEZIALITÄT:

Wand- und Bodenbelag

Kronengrund

härtet
klebende Anstriche

PAUL JÄGER & Co.

Oelfreie Grundiermittel - Gesellschaft

Tel.: Selnau 79.05 ZÜRICH Selnaustrasse 8

(Ausführliche Anleitung wird jeder Sendung beigelegt.)

Bau-Ingenieur

Dipl.-Ing., E. T. H., mit 10jähriger Praxis im In- und Ausland, speziell in Tiefbau und Wasserbau

sucht leitenden Posten

in Baugeschäft oder Bauunternehmung mit grösserer Kapital-Beteiligung. — Offerten unter W. R. 7900 an

Rudolf Mosse, Wien I., Seilerstätte 2.

Erste

Möbelfabrik

sucht zu baldigem Eintritt tüchtigen

Innen-Architekt

Bewerber müssen die historischen Stylarten, sowie die moderne Richtung in Skizze und Detail vollständig beherrschen. Interessenten, welche sich über erfolgreiche Tätigkeit ausweisen können, belieben ihre Offerten einzusenden unter Chiffre Z. A. 3350 an Rudolf Mosse, Zürich.



DEMAG
1846

Welt-Marke

Elektro-Züge
500-5000kg Tragkraft
Die besten Hebezeuge für alle Betriebe.
Liefert ab Lager Basel

G. Bäumlin, Luzern
Ingenieur, S. I. A.

GEBR. KERBER
Granitwerke
BÜCHLBERG
bei Passau

liefern raschest und in sorgfältiger Ausführung
Werksteine
für Hoch- und Tiefbau,
sowie Gross- und Klein-Pflastersteine
Mosaiksteine, Rand-, Leisten-, Grenz- und Bruchsteine.

Patent-Verkauf od. Lizenz-Abgabe.

Die Inhaberin der schweizerischen Patente Nr. 75501 vom 31. Januar 1916, betreffend: „Elektrischer Transformator“, und No. 92433 vom 17. Januar 1921, betreffend: „Elektrisches Messgerät“, wünscht die Patente zu verkaufen, in Lizenz zu geben oder anderweitige Vereinbarungen für die Fabrikation in der Schweiz einzugehen. — Anfragen befördert **H. KIRCHHOFER** vormals Bourry-Séquin & Co., Ingenieur- und Patentanwaltsbureau in Zürich 1, Löwenstr. 51.

Gewaschene Schlacken, auch Schlacken-Sand, entkokst, zur Herstellung von Schlackensteinen, Betonierarbeiten usw., zum jeweiligen Tagespreis liefert **Otto Freivogel**, Schlackensteinwerk, Friedrichshafen a. B. Telefon 310.

Patent-Verwertung.

Die Firma Soc. An. Ital. GIO. ANSALDO & Co., GENOVA (Italia), Inhaberin der Patente No. 96807 vom 29. Januar 1921, betreffend: „Dispositivo per l'iniezione di aria sussidiaria in un motore a combustione interna azionante una locomotiva“ und No. 96124 vom 28. Januar 1921, betreffend: „Dispositivo per l'avviamento e per la inversione del moto di una locomotiva azionata da motore a combustione interna a due tempi“, wünscht zwecks Ausübung dieser Patente in der Schweiz mit Interessenten in Verbindung zu treten. Offerten sind zu richten an das Patentanwaltsbureau **Fritz Isler**, Bahnhofstrasse 19, Zürich.

Blecherner Aktenschrank zu verkaufen

mit 12 Schubladen à je 98 × 81 × 7 1/2 cm Grösse zu 85 Fr. bei **FRICK**, Bürglistr. 28, Zürich 2.

Patent-Verkauf od. Lizenz-Abgabe.

Die Inhaberin des schweizerischen Patentes Nr. 104102 vom 17. Januar 1923, betreffend: „Verfahren zur Darstellung von Anthrachinon-β-monosulfosäure“, wünscht das Patent zu verkaufen, in Lizenz zu geben oder anderweitige Vereinbarungen für die Fabrikation in der Schweiz einzugehen. — Anfragen befördert **H. KIRCHHOFER** vormals Bourry-Séquin & Co., Ingenieur- und Patentanwaltsbureau in Zürich 1, Löwenstr. 51.

Für Architekten. Zu verkaufen ein grüner, gut erhaltener

Kachel-Ofen

Jahrzahl 1756, mit farbigen Kacheln. — Offerten unter Chiffre Z. O. 3419 an **Rudolf Mosse**, Zürich.

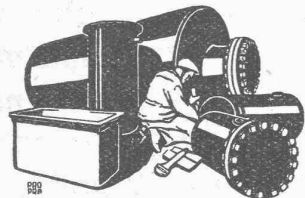
Patent-Verkauf od. Lizenz-Abgabe.

Der Inhaber des schweizerischen Patentes Nr. 67250 vom 27. November 1913, betreffend: „Appareil électrolytique“, wünscht das Patent zu verkaufen, in Lizenz zu geben oder anderweitige Vereinbarungen für die Fabrikation in der Schweiz einzugehen. — Anfragen befördert **H. KIRCHHOFER**, vormals Bourry-Séquin & Co., Ingenieur- und Patentanwaltsbureau in Zürich 1, Löwenstr. 51.

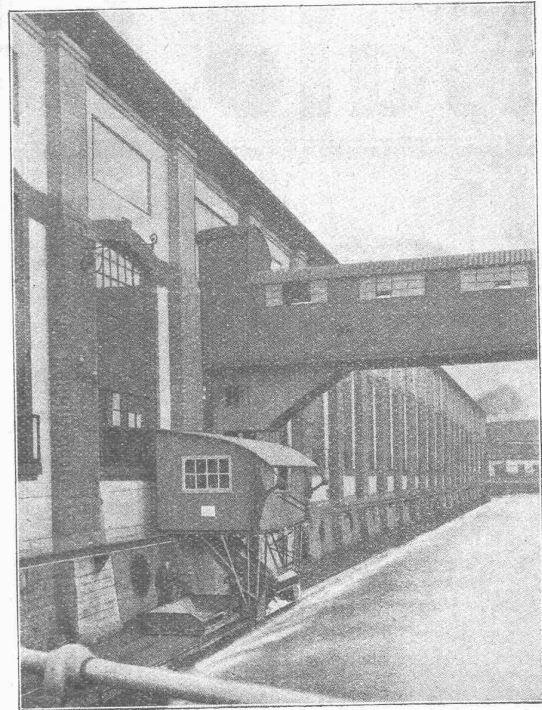
Tiefbauunternehmung sucht

Fachmann

für die Bohrung von Rohr- und Kesselbrunnen zu konsultieren. Offerten unter Chiffre Z. S. 3479 befördert **Rudolf Mosse**, Zürich.



Blechwaren-Fabrik & Apparatebau-Anstalt
sch. Bertrams
Dögensstrasse Basel Telefon 1196



KRAFTÜBERTRAGUNGSWERKE RHEINFELDEN A.-G. (BADEN)
Kombinierte Rechen-Reinigungsmaschine mit doppeltem Schwenkkran

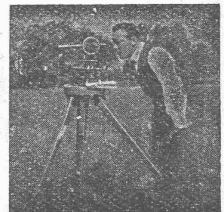
In- und Auslandspatente **MASCHINENFABRIK JONNERET SOHN, GENÈVE** Gegr. 1850

Rechenreinigungsmaschinen f. jede Tiefe u. Rechenreinigung
Projekte und Kostenanschläge kostenlos

INGENIEUR-BUREAU Alfred Frick

Bürglistr. 28 ZÜRICH 2 Tel. Sel. 44.29

Strassen-, Wasser- und Eisenbahnbau



Seit langem wieder eine Geschichte des Gartens!
Die erste Darstellung seiner Künstler u. seiner Entwicklung!
A. E. BRINCKMANN:

Schöne Gärten, Villen und Schlösser aus fünf Jahrhunderten
Mit 50 Abbildungen im Text und 112 Tafeln. — Der schöne Ganzleinenband kostet Frk. 25.—.

Verlangen Sie das Werk **unverbindlich** auf 3 Tage zur Ansicht.
Zu beziehen durch:
HANS STEIGRAD, Buchhandlung, ZÜRICH 6, Birchstrasse 11.

Erstklassige Neuheit der Baubranche

für sämtliche Staaten, Schweiz auch kantonsweise, zu günstigen Bedingungen abzugeben.
Massenartikel. Prima Referenzen.
Offerten unt. Chiffre Z. K. 3472 befördert **Rudolf Mosse**, Zürich.

Gesucht: Jungen **Architekt-Zeichner**

mit Planerrichtungs- und Perspektivkenntnissen. — Offerten mit Ansprüchen und Zeugniskopien sind u. Chiffre P. 15322 F. an **Publicitas**, Freiburg, einzureichen.

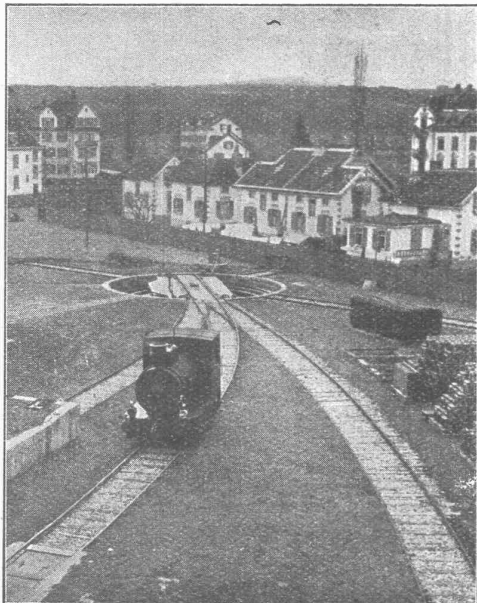
Cliche's Armbruster & Söhne
für Buchdruck Ob. Zäune Zürich
Tel. Hott. 63 65

Die neue „Rena“-Klinge ist jetzt die beste! Rasiert starken Bart mindestens **20 mal**
Amerikanische Art. Passt in Gillette-Apparat etc. Dutzend Fr. 2.75 franco. M. Scholz, Basel 2.

Walo Bertschinger

ZÜRICH, Hafnerstrasse 7

Geleise-
Anlage
im Chantier



der Firma
Adolf Saurer
A.-G.,
Arbon

Spezialfirma für:
Geleisebau

Ständiges grosses **Lager** in
Normalbahn- und Fabrikgeleisen,
Weichen und Drehscheiben,
Geleise Neubau, Unterhalt, Repara-
turen.

Geleisebau-Werkstatt.

Abnormale Geleise-Anlagen

Gesellschaft der L. von Roll'schen Eisenwerke, Gerlafingen

Gegründet 1823

Werk „**Giesserei Bern**“ in Bern

Gegründet 1823

Konstruktionswerkstätten, Eisengiesserei



Hafenkrane für Greifer- und Stückgutbetrieb.
Rheinhafen Kleinhüningen Basel.

Hebezeuge

Eisenbahnmaterial
Schützenanlagen und
Wehreinrichtungen
Zahnradbahnmaterial
Standseilbahnen
Allgem. Maschinenbau



Telegramme: Giesserei Bern
Telephon: Bollwerk 1066