

Zeitschrift: Schweizerische Bauzeitung
Herausgeber: Verlags-AG der akademischen technischen Vereine
Band: 85/86 (1925)
Heft: 22

Titelseiten

Nutzungsbedingungen

Die ETH-Bibliothek ist die Anbieterin der digitalisierten Zeitschriften auf E-Periodica. Sie besitzt keine Urheberrechte an den Zeitschriften und ist nicht verantwortlich für deren Inhalte. Die Rechte liegen in der Regel bei den Herausgebern beziehungsweise den externen Rechteinhabern. Das Veröffentlichen von Bildern in Print- und Online-Publikationen sowie auf Social Media-Kanälen oder Webseiten ist nur mit vorheriger Genehmigung der Rechteinhaber erlaubt. [Mehr erfahren](#)

Conditions d'utilisation

L'ETH Library est le fournisseur des revues numérisées. Elle ne détient aucun droit d'auteur sur les revues et n'est pas responsable de leur contenu. En règle générale, les droits sont détenus par les éditeurs ou les détenteurs de droits externes. La reproduction d'images dans des publications imprimées ou en ligne ainsi que sur des canaux de médias sociaux ou des sites web n'est autorisée qu'avec l'accord préalable des détenteurs des droits. [En savoir plus](#)

Terms of use

The ETH Library is the provider of the digitised journals. It does not own any copyrights to the journals and is not responsible for their content. The rights usually lie with the publishers or the external rights holders. Publishing images in print and online publications, as well as on social media channels or websites, is only permitted with the prior consent of the rights holders. [Find out more](#)

Download PDF: 22.02.2026

ETH-Bibliothek Zürich, E-Periodica, <https://www.e-periodica.ch>

SCHWEIZERISCHE BAUZEITUNG

WOCHENSCHRIFT FÜR ARCHITEKTUR / INGENIEURWESEN / MASCHINENTECHNIK

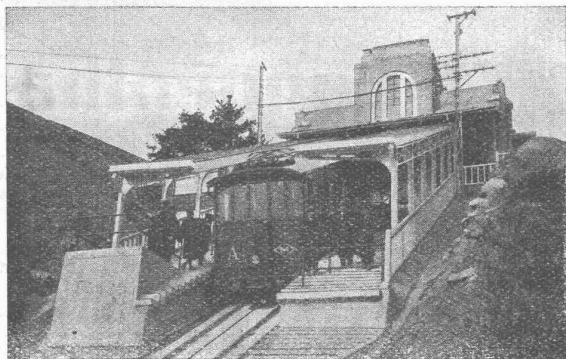
REVUE POLYTECHNIQUE SUISSE

OFFIZIELLES ORGAN DES SCHWEIZER INGENIEUR- UND ARCHITEKTEN-VEREINS
UND DER GESELLSCHAFT EHEMAL. STUDIERENDER DER EIDG. TECHN. HOCHSCHULE
GEGRÜNDET 1883 VON ING. A. WALDNER / HERAUSGEGEBEN VON ING. C. JEGHER

Für Vereins-Mitglieder, beim Verlag abonniert:
Schweiz 32, Ausland 40 Fr. im Jahr / Nicht-
Mitglieder: 40 bzw. 50 Fr., postamtll. 30 Cts. mehr

VERLAG CARL JEGHER, ZÜRICH
Dianastrasse Nr. 5 / In Kommission bei
Rascher & Cie., Zürich und Leipzig

Inserate ausschliesslich durch Rudolf Mosse, Zürich
und Filialen, die viergespaltene Colonelzeile oder
deren Raum 50 Cts., auf der Titelseite 80 Cts.



Maya-Drahtseilbahn, Japan, erbaut 1924
Obere Station mit Wagen

A.-G. der Maschinenfabrik von

Theodor Bell & Cie

Kriens-Luzern

Gegründet 1855

Drahtseilbahnen

Geleisesseilbahnen für Personen- und Güter-
beförderung - Leichte Seilbahnen mit nur
Ein-Mann Bedienung - Verbesserte Zangen-
bremsen - Patent-Schnellschluss-Bremsen

ISOLA

Ausführung von wasserdichten, teerfreien Asphaltbelägen und Bedachungen mit
präparierter Aluminiumblech-Einlage;
METALL-DICHTUNGEN u. METALL-BEDACHUNGEN, Pat. Ferrière, Ing.
Fabrikation und Verkauf von streichfertigem, teerfreiem Goudron für kalte u
Asphaltarbeiten. heisse Goudron-Anstriche, garantiert beste Qualität.

über 20 Jahre im In- und Ausland

ISOLA A.-G., Hoch- u. Tiefbaudichtungen

ZÜRICH Telephone Selnau 80.35
BERN Telephone Bollwerk 24.54, H. Brägger, Asphaltliege
GENÈVE Téléphone Stand 12.30

APPARATEBAU

in
Kupfer
Aluminium
Eisen

für
die chemische Industrie
Lebensmittel-Industrie
Landwirtschaftliche Betriebe

H. KLAUS, Ing.

Zürich 4

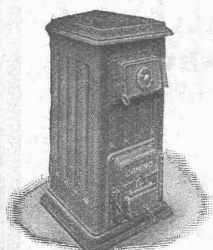
Lagerstrasse 51

„Aufzüge“

für Banken und Industrie
Brief-, Speise- und Warenaufzüge
mit Handbetrieb erstellt mit Garantie

August Lerch, Zürich

Oetenbachg. 5 Mech. Schlosserei früher Kuttelg. 11



Streibelwerk Zürich

Torgasse 2

Telephon: Hottingen 49.33

CAMINO der beste Heiz-Kessel für Etagen-Heizungen

Aus dem Zeugnis einer Heizungsfirma: ... „Ich bin überzeugt, dass der Camino-Kessel etwas ganz Hervorragendes auf diesem Gebiete darstellt“.