

**Zeitschrift:** Schweizerische Bauzeitung  
**Herausgeber:** Verlags-AG der akademischen technischen Vereine  
**Band:** 85/86 (1925)  
**Heft:** 21

## **Werbung**

### **Nutzungsbedingungen**

Die ETH-Bibliothek ist die Anbieterin der digitalisierten Zeitschriften auf E-Periodica. Sie besitzt keine Urheberrechte an den Zeitschriften und ist nicht verantwortlich für deren Inhalte. Die Rechte liegen in der Regel bei den Herausgebern beziehungsweise den externen Rechteinhabern. Das Veröffentlichen von Bildern in Print- und Online-Publikationen sowie auf Social Media-Kanälen oder Webseiten ist nur mit vorheriger Genehmigung der Rechteinhaber erlaubt. [Mehr erfahren](#)

### **Conditions d'utilisation**

L'ETH Library est le fournisseur des revues numérisées. Elle ne détient aucun droit d'auteur sur les revues et n'est pas responsable de leur contenu. En règle générale, les droits sont détenus par les éditeurs ou les détenteurs de droits externes. La reproduction d'images dans des publications imprimées ou en ligne ainsi que sur des canaux de médias sociaux ou des sites web n'est autorisée qu'avec l'accord préalable des détenteurs des droits. [En savoir plus](#)

### **Terms of use**

The ETH Library is the provider of the digitised journals. It does not own any copyrights to the journals and is not responsible for their content. The rights usually lie with the publishers or the external rights holders. Publishing images in print and online publications, as well as on social media channels or websites, is only permitted with the prior consent of the rights holders. [Find out more](#)

**Download PDF:** 23.02.2026

**ETH-Bibliothek Zürich, E-Periodica, <https://www.e-periodica.ch>**

**HEINRICH BRÄNDLI**Asphalt-, Dachpappen-  
und Holzzement-Fabrik**BORGEN**

Wasserdichte Abdeckungen

**Asphaltarbeiten**

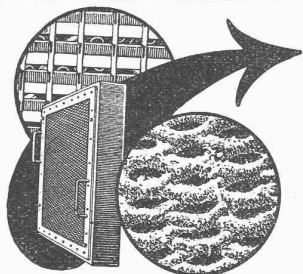
Alle Teer- und Asphalt-Produkte

**WALLISER-  
SCHIEFER**

die vorzügliche  
**Bedachung.**  
Seit Jahrzehnten bewährt.  
1. a. Referenzen.  
**A. Ulrich Zürich**  
Stockerstrasse 37

AT. C. ARNHEIM

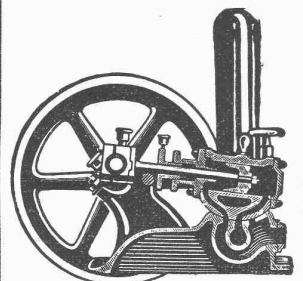
**G** Kittlose  
**glasdächer**  
GEWALZTE  
EISENSPROSSE „WEMA“  
**MARTIN KELLER & CO**  
GLASDACHFABRIK  
WALLISELLEN-ZÜRICH

**Pat. VISCIN=Luftfilter**für Lüftungs- und Heizungs-Anlagen, Turbogeneratoren,  
Kompressoren, Motoren usw.**BESTES FILTER DER GEGENWART****3000 Anlagen mit 55 Millionen Stundenkubikmeter**  
ausgeführt. Glänzende Resultate.

Broschüre No. S 304 kostenlos.

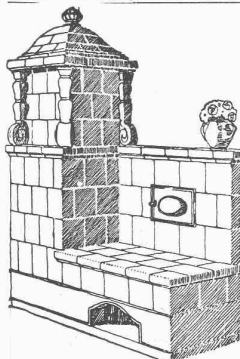
**VENTILATOR A.-G., STÄFA**Goldene Medaille  
Zürich 1894 Bern 1914

FRÜHER F. WUNDERLI, USTER UND A. KÜNDIG, ZÜRICH/BASEL.

**Pumpen**für Kesselspeisung  
und Oelfeuerung

**Maschinenfabrik a. d. Sihl A.-G.**  
vorm. A. Schmid  
Zürich

Tel. Selnau 35.14 :: Gegr. 1871



Die

**Zentral-Heizung**

kombiniert mit Kachelofen, unser patentiertes System, ist wirtschaftlich die beste Heizart für Einfamilienhaus und Etagenwohnung.

Prima Referenzen.

**FRITZ LANG & Co., ZÜRICH 3**Zentralheizungen u. sanitäre Anlagen  
Manessestr. 190 Teleph. Selnau 26.83

Die altbewährten Mannheimer

**Hallen-Öfen**

sind zur Heizung grosser Räume

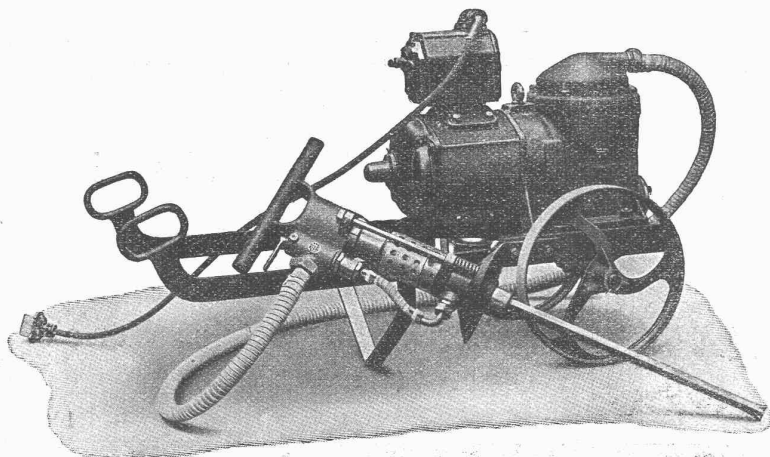
die besten u. billigsten. Stets **Lager**  
in **Basel** in Grössen passend für  
Räume von 1000 bis 6000 m<sup>3</sup>

**G. BAUMLIN,**  
Ingenieur,  
**Luzern.**

Mech. Drahtflechterei  
Gitterfabrikation  
**EMIL HILTZ**  
BIRMENSCHERSTR. 55  
TELEF. SELN. 6542 ZÜRICH

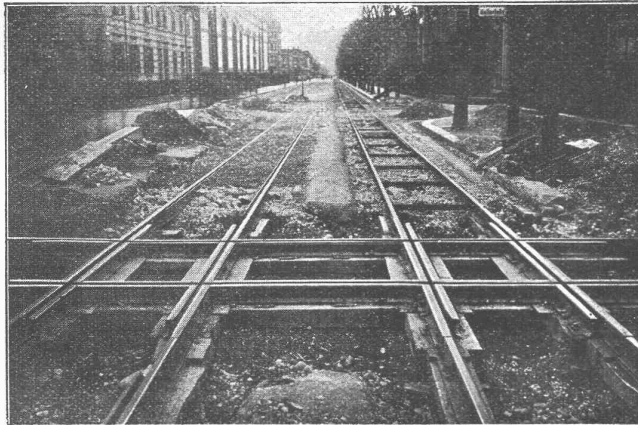
# **Bohrungen und Durchbrüche in Stein und Beton**

## **sind**

durch elektrisch-pneumatische  
Fein-Hammer-Anlagen mit  
Bohr- und Meissel-Pistolen**rasch durchgeführt****C. E. Fein Zürich**Rennweg 35  
Tel. Sel. 51.20

# Walo Bertschinger

ZÜRICH, Hafnerstrasse 7



Kreuzung des Geleises der Lokomotivfabrik Winterthur mit der Strassenbahn Winterthur-Töss

Spezialfirma für:  
**Geleisebau**

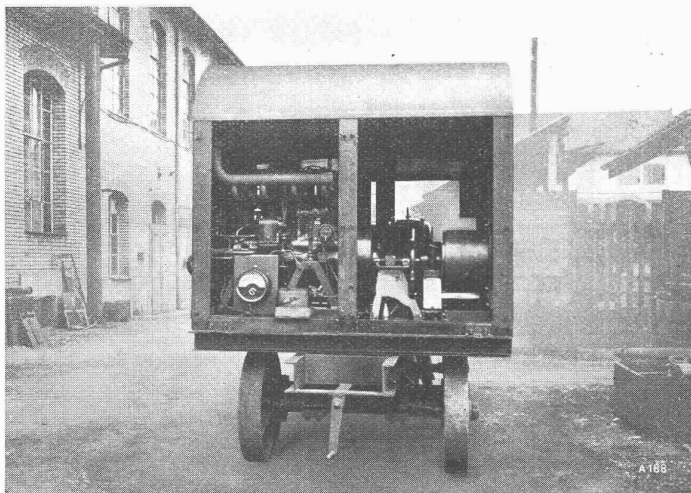
Ständiges grosses **Lager** in  
Normalbahn- und Fabrikgeleisen,  
Weichen und Drehscheiben,  
Geleiseneubau, Unterhalt, Repara-  
turen.

Geleisebau-Werkstatt.

**Abnormale Geleise-Anlagen**

## *Escher Wyss & C<sup>ie</sup>, Zürich*

Fahrbare benzin-elektrische  
Gleichstrom-Schweiss-Anlage



Ausführung von  
**Neu- und Reparatur-  
Arbeiten**  
aller Art an Ort und  
Stelle

Anfragen erbeten an:  
**Escher Wyss & Cie., Zürich**  
(Kesselschmiede)



# Selbsttätiger Hochwasserschutz

bei Wehranlagen und Talsperren. Selbsttätige Wasserspiegel- und Abflussregulierung an bestehenden und Neuanlagen.

## Selbsttätige und von Hand bedienbare Wehrkonstruktionen.

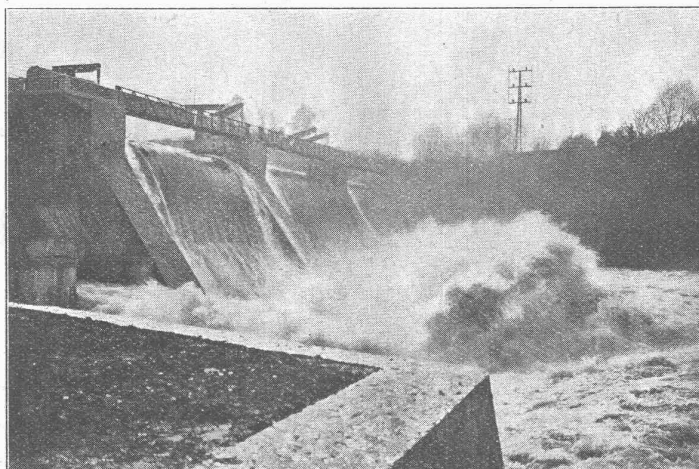
Ausgeführt und im Bau  
über 2800 m Wehrbreite  
für ca. 28000 m<sup>3</sup>/sek Re-  
gulierungsfähigkeit

Allein-Vertretung für die  
Schweiz:

**„Zahnschwelle  
Rehbock“**

zur Verhütung von Aus-  
kolkungen der Sohle  
von Wasserläufen

Illust. Katalog, Projekte  
und Kostenanschläge



Ausgeführt und im Bau  
über 2800 m Wehrbreite  
für ca. 28000 m<sup>3</sup>/sek Re-  
gulierungsfähigkeit

Allein-Vertretung für die  
Schweiz:

**„Zahnschwelle  
Rehbock“**

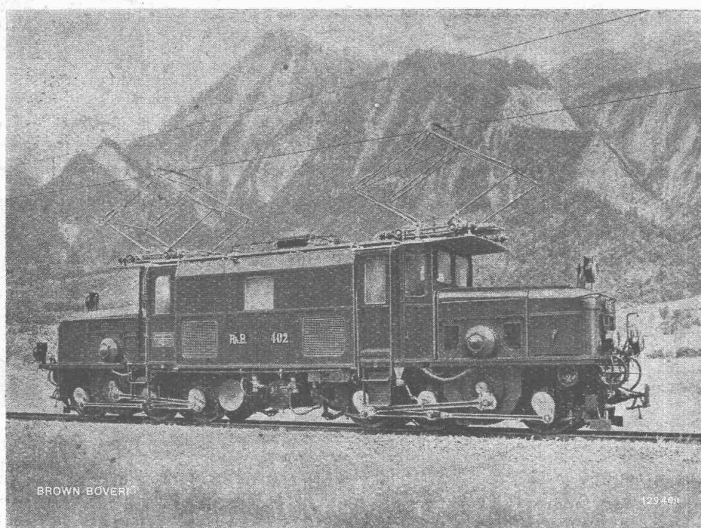
zur Verhütung von Aus-  
kolkungen der Sohle  
von Wasserläufen

Illust. Katalog, Projekte  
und Kostenanschläge

# Stauwerke A.-G., Zürich 1

Walchestrasse Nr. 17

# BB&C



Einphasenstrom-Lokomotive, Typ C-C für die Rhätische Bahn  
2 × 600 PS, 10 000 Volt Fahrdrathspannung, Frequenz 16 <sup>2</sup>/<sub>3</sub>  
Geschwindigkeit 30 bis 45 km/h, Spurweite 1 m.

## Elektrische Bahnen

Ausrüstung für die Elektrifi-  
kation von

**Voll- und  
Nebenbahnen**

**Lokomotiven  
Motorwagen**

für alle Stromsysteme und  
Spannungen

**A.G. BROWN, BOVERI & C<sup>IE</sup> BADEN (SCHWEIZ)**  
Verkaufsbureaux: Baden, Basel, Bern, Lausanne

## Submissions-Anzeiger

Termin	Auskunftstelle	Gegenstand
25. November	Arch. Ramseier, Aarau, Tellstrasse 8	Maurer- u. Gipsarbeiten für die Renovation der Kirche in Uerkheim (Aargau)
27. "	Gemeinde-Ingenieurbureau Zollikon (Zürich)	Bau der Goldhaldenstrasse (einschl. Kanalisations-, Gas- u. Wasserleitungen)
28. "	Müller & Freytag, Arch., Thalwil	Rohbau-Arbeiten für den Schulhaus-Neubau in Dübendorf.
28. "	Amtshaus IV, Bureau 45, Zürich	Innen- u. Dachdeckerarbeiten f. d. neue Aufnahmegebäude in Zürich-Wiedikon
3. Dezember	Bauleitung Zentralbahnstr. 16 II, Basel	Erdarbeiten (215000 m³) und Kanalisation (220 m) im neuen Rangierbahnhof

## Korksteinplatten aus Dilatit-Kork

sind das wirkungsvollste und haltbarste Isoliermittel zum Schutze gegen Kälte, Wärme, Schall und Feuchtigkeit in Hochbauten.

### Dilatit ist veredelter Kork

Prospekte, Muster und fachkundige Ratschläge prompt und kostenlos durch die Fabrikantin:

## WANNER & Co., A.-G., HORGEN



die anerkannt beste Anstrichfarbe für Innen- u. Aussen.  
Hochglänzend und Matt.

Generalvertreter für die Schweiz:  
**C. Hässig, Dufourstrasse 53, Basel.**

BEWÄHRTER

# Euböolith

BELAG

SEIT 25 JAHREN ÜBER 8000000 m² AUSGEFÜHRT  
**EUBÖOLITHWERKE A.G. OLTEN**

# Kern

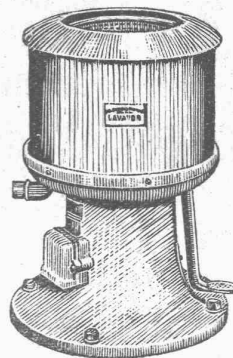
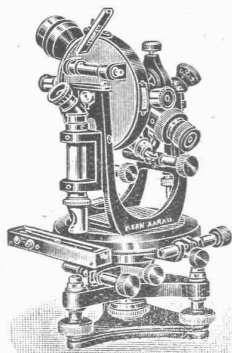
AARAU

Gegründet  
1819

## PRÄZISIONS- INSTRUMENTE

für  
Geodäsie  
Astronomie  
Topographie

## KERN & CIE, A.G., AARAU



## LAVATOR

Wäsche - Zentrifugen  
Qualitäts - Fabrikate  
Gratis-Prospekte

## Ad. Schulthess & Co.

Fabrik für neuzeitliche Wäscherei - Einrichtungen  
Zürich 8, Mühlebachstrasse 62/64.



# KORK

PLATTEN  
SCHALEN  
SCHROT

GEGEN: KÄLTE  
WÄRME  
SCHALL

DIPLOLITH u. CEMENTSTEIN-FABRIK E. G.

## KÄPFNACH-HORGEN

### Albany Grease Cook's Lubricant

garantiert zuverlässigste und  
wirtschaftlichste Schmierung für  
Lager und Abwälzgetriebe.  
80 % Ersparnis.

### Adam Cook's Sons Inc. New-York.

Ingenieurbureau F. A. von Moos  
Reussteg 3, Luzern.

**Erfindungs-Patente**  
Marken-Muster-  
& Modell-Schutz im In- u. Ausland  
**H. KIRCHHOFFER** vormals  
**Bourry-Séquin & Co. ZÜRICH**  
1880. Gegründet

### GEBR. KERBER

Granitwerke

BÜCHLBERG

bei Passau

liefern raschest und in sorgfältiger  
Ausführung

### Werksteine

für Hoch- und Tiefbau,

sowie Gross- und  
Klein-Pflastersteine

Mosaiksteine, Rand-, Leisten-,  
Grenz- und Bruchsteine.

Gemeinde Zollikon.

## Konkurrenz-Eröffnung

Der Gemeinderat Zollikon eröffnet freie Konkurrenz über  
die Bauarbeiten der projektierten **Goldhaldenstrasse**,  
Länge 1000 m, Fahrbahnbreite 6 m, Trottoirbreite 3,2 m, umfassend  
folgende Arbeiten:

Erdbewegung	16 500 m <sup>3</sup>
Chaussierungsarbeiten	5 300 m <sup>2</sup>
Walzarbeiten	
Pflasterungsarbeiten	1 000 m <sup>2</sup>
Kanalisation, 30 bis 45 Ø	800 m
Schlammsammler	40 Stück
Bruchstein- und Beton-Maurerarbeiten	120 m <sup>3</sup>
Trottoiranlage 1000 m, 40 cm Granitstein	
Baumallee	
Gas- und Wasserleitungen 60, 100, 125 mm, 2000 m mit 15 Hydranten.	

Die Arbeiten werden wie folgt vergeben:

1. Sämtliche Arbeiten der ganzen Strasse oder
2. Sämtliche Arbeiten in zwei getrennten Losen, ausserdem bleibt die separate Vergebung der:

- a) Pflasterungsarbeiten, b) Gas- und Wasserleitung, c) Walzung, d) Baumallee

vorbehalten.

Die Pläne und Vorschriften liegen vom 16. bis 26. November 1925 auf dem Ingenieurbureau **Hs. Surber im Gemeindehaus Zollikon** zur Einsicht auf, woselbst nähere Auskunft erteilt wird und Eingabeformulare bezogen werden können. Baubeginn Mitte Dezember, Bauzeit 8 Monate.

Verbindliche Offerten sind bis 27. November 1925, abends 6 Uhr, an **Hrn. Gemeindepräsident Dr. E. Utzinger im Zollikon**, verschlossen mit der Aufschrift „Goldhaldenstrasse“ einzureichen.

Die Eröffnung der Angebote findet statt, **Samstag, den 28. November 1925, nachmittags 3 Uhr, im Gemeindehaus Zollikon** (Sitzungszimmer).

Die Uebernahmsofferten werden gegen ein Depositum von 5 Fr. ausgehändigt, dasselbe wird zurückerstattet, wenn eine Eingabe erfolgt.

Zollikon, den 12. November 1925.

Der Gemeinderat.

## ARCHITEKT

tüchtige, künstlerische Kraft, mit langjähriger Praxis, prima Referenzen, sucht sich zu

## VERASSOCIEREN

Offerten erbeten unter Chiffre Z. Z. 3405 an **Rudolf Mosse, Zürich.**

## S II Heizkessel

(System Strebel)  
Serie II

und andere bewährte  
Modelle

## Radiatoren

Erstklassige  
Ausführung.

**Zent A. Bern**

## Technische Photographie

Spezialität:

## Architekturaufnahmen

Konstruktionen, Maschinen  
Zeichnungen u. Pläne  
Katalog-Aufnahmen

**H. Wolf-Bender**  
Zürich

16 Kappelerstrasse 16

## GUSS-ASPHALT-ARBEITEN

für Hoch- und Tiefbau

erstellen mit aller Garantie für kunstgerechte und dem jeweiligen Zwecke angepasster Ausführung:

Tel. S. 21.08 **A. Schmid's Erben, Asphaltgeschäft, Zürich** Tel. S. 21.08

# Konkurrenz-Eröffnung

Die **Kreisdirektion I** der **S. B. B.** eröffnet Konkurrenz über die Lieferung und Montierung der neuen Eisenkonstruktion, sowie über den Abbruch der alten Eisenkonstruktion der Brücke über die Sorne bei Delsberg, km 85,970 der Linie Delsberg-Basel.

Diese Arbeiten umfassen:

43,5 Tonnen für die neue Eisenkonstruktion und  
27,0 Tonnen für die alte Eisenkonstruktion.

Pläne, Uebernahmebedingungen und das Eingabeformular liegen auf dem Brückenbaubureau der Bauabteilung, im Erdgeschoss des Gebäudes der Güterexpedition in Lausanne zur Einsicht auf.

Pläne und Eingabeformular können von den Unternehmern gegen eine Gebühr von Fr. 10.— entgegengenommen werden. Diese Gebühr wird nicht rückerstattet.

Angebote mit der Aufschrift „Brücke über die Sorne“ sind der **Kreisdirektion I** der **S. B. B.** in **Lausanne** bis **9. Dezember 1925** verschlossen einzureichen. Sie bleiben bis **10. Februar 1926** verbindlich.

# Konkurrenz-Eröffnung

über das Brechen von

**Kieselbollen** aus der Thur und Sitter, in den Staatskiesgruben, auf Landungsstellen des Ober- und Untersees und auf unsern Depotplätzen; die Lieferung von gebrochenem **Hartschotter**; die Miete von **Dampfwalzen**; die Ausführung von **Oberflächenteerungen** und die Erstellung von **Kleinpflasterungen**. Nähere Auskunft erteilt das Strasseninspektorat II.

Offerten sind verschlossen, mit der Aufschrift „Strassenunterhalt“ versehen, bis zum **15. Dezember a. c.** einzureichen an das **Strassen- und Bau-Departement des Kts. Thurgau:**  
**Dr. E. HOFMANN.**

Frauenfeld, den 14. November 1925.

## Architekt oder Bautechniker gesucht,

ganz tüchtig und zuverlässig in Ausführungsplänen, Kostenanschlag und Preislisten, mit Erfahrung in Bauleitung. Eintritt nach Uebereinkunft.

Schriftliche Offerten unter Beilage von Zeugniskopien und Angabe der Gehaltsansprüche an

**Kündig & Oefiker, Zürich 1**

Architekten B. S. A.  
**Münsterhof 18.**

Soeben erschien: **13. neubearbeitete Auflage.**

## Kersten, Der Eisenbetonbau

Teil I: Mit 308 Textabb. 1925. In Leinen geb. 8,10 RM.

Teil II: **Anwendungen im Hoch- und Tiefbau.** 11. Auflage. Mit 632 Textabb. 1922. Steif geh. 4,20 RM.

Teil III: **Rechnungsbeispiele.** 3. Auflage. Mit 278 Textabb. 1923. Steif geh. 2,70 RM.

In über 90 Tausend Exemplaren verbreitet.

Zu beziehen durch die

Gropius'sche Buch- und Kunsthandlung  
Wilhelm Ernst & Sohn, Berlin W 66, Wilhelmstraße 90

**INGENIEURBUREAU**  
**G. SCHNEIDER, dipl. Ingenieur**  
Nachfolger von Dr. ing. Bertschinger  
**Bahnhofstrasse 57**  
**Telephon: Selnau 81.16 ZÜRICH**

Strassenbau, Wasserbau, Eisenbeton etc.  
Projekte, Bauleitung, Gutachten

## Bau-Ingenieur

Dipl.-Ing., E. T. H., mit 10jähriger Praxis im In- und Ausland, speziell in Tiefbau und Wasserbau

**sucht leitenden Posten**

in Baugeschäft oder Bauunternehmung mit grösserer Kapital-Beteiligung. — Offerten unter W. R. 7900 an

**Rudolf Mosse, Wien I., Sellerstätte 2.**

# Drahtseile

580, 293 und 148 m lang

**billig zu verkaufen.**

Die von einer Drahtseilbahn stammenden Seile sind alle 34 mm dick und in sehr gutem Zustande. — Offerten gefl. unter Chiffre H. 5623 Lz. an die **Publicitas Luzern.**

## Elektrotechnische Grossfirma

in der Tschechoslovakei

**sucht**

energischen und zuverlässigen

## Montage-Techniker

oder

## Chef-Monteur

mit mehrjähriger Erfahrung im Bau und Montage von **Fahrleistungsanlagen für elektrische Vollbahnen**, der befähigt ist, die Montage solcher Anlagen selbständig zu leiten. Kenntnis der tschechischen Sprache erwünscht, jedoch nicht Bedingung.

Ausführliche Angebote mit Lebenslauf, Zeugnisabschriften und Angabe des frühesten Eintrittstermins erbeten unter Chiffre E. T. 11518/9039 an die

**Annoncenexpedition PIRAS A.-G., PRAG, Jindirská 18.**

Erste

# Möbelfabrik

sucht zu baldigem Eintritt tüchtigen

# Innen-Architekt

Bewerber müssen die historischen Stylarten, sowie die moderne Richtung in Skizze und Detail vollständig beherrschen. Interessenten, welche sich über erfolgreiche Tätigkeit ausweisen können, belieben ihre Offerten einzusenden unter Chiffre Z. A. 3350 an **Rudolf Mosse, Zürich.**

## Aktiengesellschaft für Tiefbohrtechnik und Maschinenbau

vormals **TRAUZL & Co., WIEN XXI/8, Scheydgasse**

Telegr.-Adr.: Bohrtechnik Wien

Telephon 10-5-45Ser.

**Fabrikation v. Schurf- u. Tiefbohr-Einrichtungen aller Systeme**  
für alle Zwecke, Tiefen und Durchmesser

in jahrzehntelang bewährter und bekannt erstklassiger Ausführung

## Patent-Verkauf od. Lizenz-Abgabe.

Der Inhaber des schweizerischen Patentes Nr. 99276 vom 14. November 1921, betreffend:  
„Verfahren zum Entfernen suspendierter Stoffe aus organischen Flüssigkeiten“  
wünscht das Patent zu verkaufen, in Lizenz zu geben oder anderweitige Vereinbarungen für die Fabrikation in der Schweiz einzugehen. — Anfragen befördert

H. KIRCHHOFER,  
vormals Bourry-Séquin & Co.,  
Ingenieur- und Patentanwalts-  
bureau, Löwenstrasse 51, Zürich 1.

## "ILRIN"

DAS ELEKTR. TAGESLICHT



Ingenieurbureau  
Kiefer & Ludwig  
Zürich 2

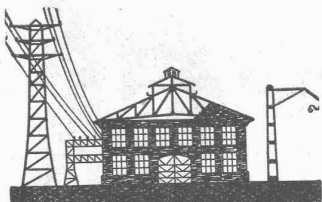
## Patent-Verkauf od. Lizenz-Abgabe.

Der Inhaber des schweizerischen Patentes No. 71241 vom 8. Dezember 1914, betreffend:  
„Einrichtung zur Umwandlung einer kontinuierlichen Drehbewegung in eine intermittierende“,

wünscht das Patent zu verkaufen, in Lizenz zu geben oder anderweitige Vereinbarungen für die Fabrikation in der Schweiz einzugehen. — Anfragen befördert

H. KIRCHHOFER  
vormals Bourry-Séquin & Co.,  
Ingenieur- und Patentanwalts-  
bureau im Zürich 1, Löwenstr. 51.

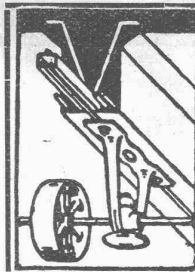
**INGÉNIEUR (E. P. Z.),**  
sehr bewandert im Entwerfen u.  
Ausführen von Plänen, Nachprü-  
fungen und Bahnanlagen sucht  
Stelle auf zu vereinbarenden  
Zeitpunkt. Sich zu wenden unter  
Chiffre P. 14989 F. an  
Publicitas, Freiburg.



Eisen-Konstruktionen

**HARTMANN & CIE.**  
**BIEL - BIENNE**

Constructions métalliques



## D.K.G. Ankerschienen Transmissionsträger

sind einzige Mittel zur rationellen Befestigung von  
Transmissionen, Rohrleitungen etc.  
in modernen Industriebauten.

Verlangen Sie gefl. Katalog, Referenzliste und Preise.  
Ware sofort ab Schweizerlager lieferbar.

**J. Louis Müller, Luzern**  
(Telephon 4.22)

## Versteigerung von Chromstahl.

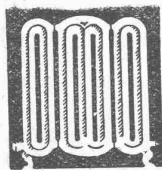
Mittwoch, den 25. November 1925, nachmittags 2 Uhr,  
werden in den Lagerhäusern der Zentralschweiz in Aarau  
gegen Barzahlung öffentlich versteigert:

**Ga. 40 000 kg Chromstahl in verschiedenen  
Formen.**

Die Ware kann besichtigt werden.

Aarau, den 12. November 1925.

Das Betreibungsamt.



## ZENTRAL HEIZUNGEN

Ventilations-, Trock-  
nungs- & Warmwasser-  
bereitungsanlagen

**MOERI & CIE  
LÜZERN**



jeder Art, prompt & gewissenhaft

**KAEGI & EGLI  
ZÜRICH**

Telephon  
S. 10.54

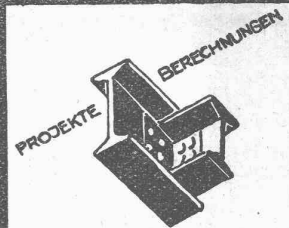
## INGENIEUR

Leiter eines grossen Steinbruch-  
und Schotterwerks, firm in der  
Herstellung von Pflaster, Schot-  
ter und Teermaterial, erstklassi-  
ger Konstrukteur für Neueinrich-  
tungen sucht Stelle in der  
Schweiz. — Gefl. Angebote unt.  
F. U. A. 556 an  
Rudolf Mosse, Frankfurt a/M.

## ARCHITEKT

30 Jahre, erstklassige Kraft im  
Entwurf von Villen, Geschäft-  
bauten usw., muss familienhalber  
sein Geschäft in Südamerika auf-  
geben und sucht sich Anfang  
des kommenden Jahres in der  
Schweiz niederzulassen. Firmen,  
die auf eine vertraute und eine  
erstklassige Kraft Wert legen,  
oder Herren, die einen Teilhaber  
suchen, wollen ihre diesbezügl.  
Adressen bekannt geben. Evtl.  
wäre auch ein Tausch zu erwä-  
gen, da reichliche, laufende Auf-  
träge in Südamerika noch vor-  
handen sind. — Offerten unter  
S. U. 105 an

Rudolf Mosse, Stuttgart.



## EISEN KONSTRUKTION

KITTLOSE  
GLASBEDACHUNGEN  
BAU- & KUNST-  
SCHLOSSERARBEITEN  
**GEBR. TUCHSCHMID  
FRAUENFELD**

## KITTLOSE GLASDÄCHER

System Zimmermann



**WALTHER & MÜLLER  
- BERN -**

**Gewaschene Schlacken,**  
auch Schlacken-Sand, entkokst,  
zur Herstellung von Schlacken-  
steinen, Betonierarbeiten usw.,  
zum jeweiligen Tagespreis liefert  
Otto Frelvogel, Schlackenstein-  
werk, Friedrichshafen a. B.  
Telephon 310.

Bureau d'architectes cherche

## Conducteur de travaux,

énergique et sérieux, 22 à 32 ans,  
capable de diriger des travaux  
importants dans le Jura bernois.  
Envoyer copies certificats, pré-  
sentations de salaire sous chiffres  
A. 3616 U. à Publicitas Bienne.

## Vertreterfirma

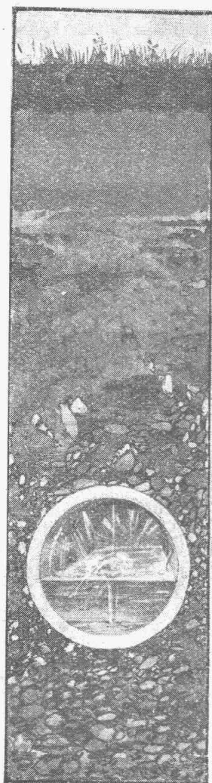
für den Alleinverkauf von

Hartzerkleinerungs-Maschinen und Anlagen von erst-  
klassiger Maschinenfabrik

## gesucht.

Vertreterfirma soll auf eigene Rechnung arbeiten. Angebote  
unter Chiffre Z. H. 3375 befördert  
RUDOLF MOSSE, ZÜRICH.





**Kanalisations-Dichtungen während  
starken Druckes und grosser Wassermengen**

mit

**SIKA**

**schützt gegen Aggressivwässer, wie auch gegen  
Oele, Petrol, Masut, Salpeter und Schwamm.**

*Verfahren für Heisswasser-Reservoir-Abdichtung.*

**Stein-Reinigung, -Härtung und -Conservierung; sowie Härtung  
und Staubverhinderung von Cementböden mittels „PURIGO 1 u. 5“.**

**Wetterfeste, dichtende, unsichtbare Putz-, Hausteин- und Ziegel-  
Imprägnierung mittels „CONSERVADO 1, 3 u. 5“.**

**Wetterfeste, dichtende Deckanstriche „CONSERVADO 2“.**

**Gegründet 1910**

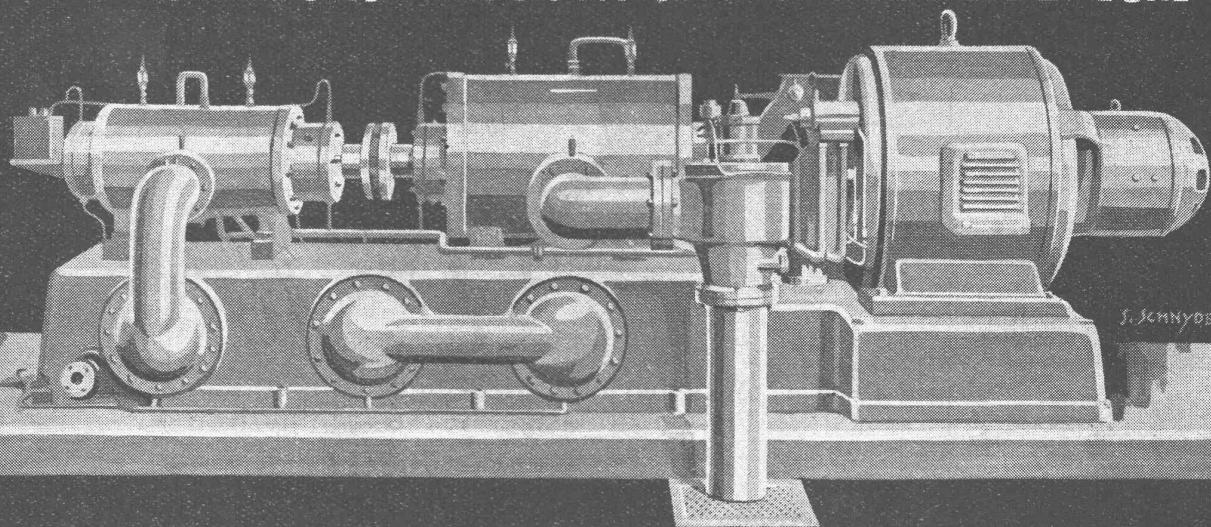
**Kasp. Winkler & Co., Altstetten-Zürich**

Fabrik chemisch-bautechnischer Produkte

TELEPHON: UTO 50.04

TELEGRAMME: „SIKA ZÜRICH“

**„WINTERTHUR“  
KOMPRESSOREN  
UND ROTATIONS-VACUUMPUMPEN FÜR ALLE ZWECKE**



**SCHWEIZERISCHE  
LOKOMOTIV-UND MASCHINENFABRIK  
WINTERTHUR**