

Zeitschrift: Schweizerische Bauzeitung
Herausgeber: Verlags-AG der akademischen technischen Vereine
Band: 85/86 (1925)
Heft: 20

Werbung

Nutzungsbedingungen

Die ETH-Bibliothek ist die Anbieterin der digitalisierten Zeitschriften auf E-Periodica. Sie besitzt keine Urheberrechte an den Zeitschriften und ist nicht verantwortlich für deren Inhalte. Die Rechte liegen in der Regel bei den Herausgebern beziehungsweise den externen Rechteinhabern. Das Veröffentlichen von Bildern in Print- und Online-Publikationen sowie auf Social Media-Kanälen oder Webseiten ist nur mit vorheriger Genehmigung der Rechteinhaber erlaubt. [Mehr erfahren](#)

Conditions d'utilisation

L'ETH Library est le fournisseur des revues numérisées. Elle ne détient aucun droit d'auteur sur les revues et n'est pas responsable de leur contenu. En règle générale, les droits sont détenus par les éditeurs ou les détenteurs de droits externes. La reproduction d'images dans des publications imprimées ou en ligne ainsi que sur des canaux de médias sociaux ou des sites web n'est autorisée qu'avec l'accord préalable des détenteurs des droits. [En savoir plus](#)

Terms of use

The ETH Library is the provider of the digitised journals. It does not own any copyrights to the journals and is not responsible for their content. The rights usually lie with the publishers or the external rights holders. Publishing images in print and online publications, as well as on social media channels or websites, is only permitted with the prior consent of the rights holders. [Find out more](#)

Download PDF: 22.02.2026

ETH-Bibliothek Zürich, E-Periodica, <https://www.e-periodica.ch>

SCHWEIZERISCHE BAUZEITUNG

WOCHENSCHRIFT FÜR ARCHITEKTUR / INGENIEURWESEN / MASCHINENTECHNIK

REVUE POLYTECHNIQUE SUISSE

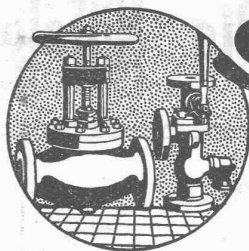
OFFIZIELLES ORGAN DES SCHWEIZER INGENIEUR- UND ARCHITEKTEN-VEREINS
UND DER GESELLSCHAFT EHEMAL. STUDIERENDER DER EIDG. TECHN. HOCHSCHULE

GEGRÜNDET 1883 VON ING. A. WALDNER / HERAUSGEGEBEN VON ING. C. JEGHER

Für Vereins-Mitglieder, beim Verlag abonniert:
Schweiz 32, Ausland 40 Fr. im Jahr / Nicht-
Mitglieder: 40 bzw. 50 Fr., postamtll. 30 Cts. mehr

VERLAG CARL JEGHER, ZÜRICH
Dianastrasse Nr. 5 / In Kommission bei
Rascher & Cie., Zürich und Leipzig

Inserate ausschliesslich durch Rudolf Mosse, Zürich
und Filialen, die viergespaltene Colonelzeile oder
deren Raum 50 Cts., auf der Titelseite 80 Cts.



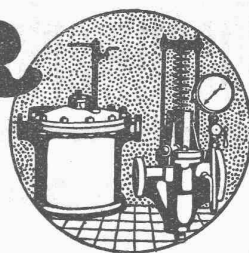
SULZER

ARMATUREN und ROHRLEITUNGSTEILE

für
Dampf, Wasser, Säuren, Luft etc.

Ausführliche Kataloge auf Verlangen

GEBRÜDER SULZER, AKTIENGESELLSCHAFT, WINTERTHUR



OTIS-AUFZÜGE

130 000 ANLAGEN AUSGEFÜHRT, DAVON IN EUROPA ÜBER 30 000

OTIS-AUFZUGSWERKE, FABRIK WÄDENSWIL.

Kittlose Verglasungen

mit hydraulisch gepressten Bleibanden für Oberlichter und Shedbauten aller Art, auf Eisen-, Holz- und Betonkonstruktionen, mit Draht- und Rohglas, widerstandsfähig gegen säurehaltige Dämpfe, erstellt

JAKOB SCHERRER, Bleicherweg 26, ZÜRICH 2

Fabrikation von Bleiröhren und Bleiprofilen aller Art - Kataloge und Offerten kostenlos

Zentralheizungen

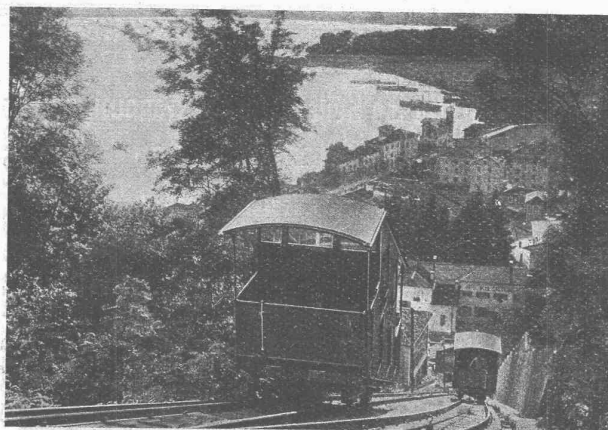
WARMWASSERBEREITUNGEN - VENTILATIONSANLAGEN - LUFTHEIZUNGEN
WARMETECHNISCHE ANLAGEN

Zürich 4

Heinrich Lier, Ingenieur

Badenerstr. 440

Nachfolger von Emil Knüsli, Ing.



Drahtseilbahn Cassarate-Monte Brè bei Lugano

A.-G. der Maschinenfabrik von

Theodor Bell & Co

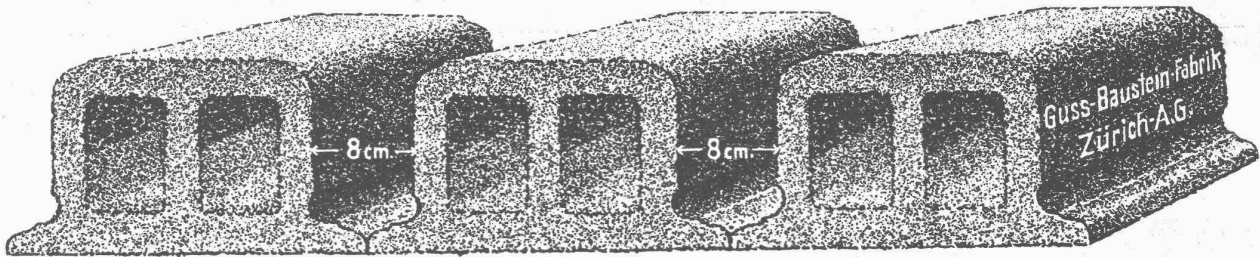
Kriens-Luzern

Gegründet 1855

Drahtseilbahnen

Geleiseseilbahnen für Personen- und Güter-
beförderung - Leichte Seilbahnen mit nur
Ein-Mann Bedienung - Verbesserte Zangen-
bremsen - Patent-Schnellschluss-Bremsen

Deckensteine PHÖNIX (Eingetr. Marke)



Eisenwerk-Aktiengesellschaft Bosshard & Cie., Näfels

Abteilung: Eisen-Konstruktionen:

Brücken - Hochbauten - Reservoirs - Maste - etc. - etc.

Abteilung: Maschinen-Fabrik:

Schleusen- u. Wehranlagen - Baumaschinen - Steinbrecher

Krane aller Systeme - Mechanische Förder-Anlagen - Spezialität: Stahlband-Transportanlagen

ELEKTRISCHE UNTERNEHMUNGEN

O. BÜRGI & C^{IE}

Zürich 1 * Lausanne

Spezial-Geschäft für Freileitungsbauten jeder Art

KABEL-MONTAGEN

auf Grossleitungen nach patentiertem mechanischem Verfahren
Keine äussere Beschädigung mehr der Kabel

CERESIT

macht nasse Keller, feuchte Wohnungen
garantiert staubtrocken
Deutsches Reichs-Patent

NOVON

D.R.P.
Der billigste wasserdichte
Aussenputz

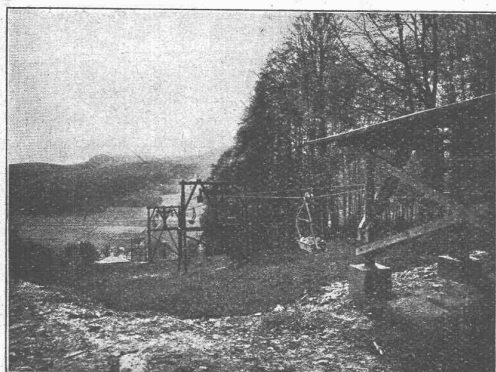
CERESITOL

D.R.P.
Der nicht sichtbare wasserdichte
Aussenanstrich

Wunner'sche Bitumen-Werke G.m.b.H. Unna i/W.

General-Vertreter:
H. SIGG & CIE.
Schaffhausen

BLEICHERT



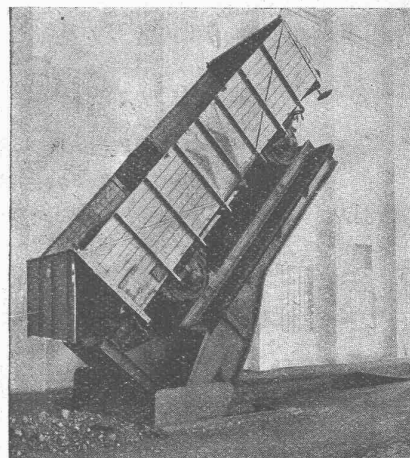
Bleichert-Einseilbahn z. Transport v. 12 t Massengüter je Stunde

ADOLF BLEICHERT & CO.
LEIPZIG
VERLADE- U. TRANSPORTANLAGEN
Vertreter für die Schweiz:
ROBERT AEBI & CIE., A.-G., ZÜRICH

M. A. N.

MASCHINENFABRIK AUGSBURG-NÜRNBERG A.G.

Wagenkipper



Ortsfester M. A. N.-Wagenkipper
mit Spindelantrieb und selbsttätiger Geleise-
sperrvorrichtung.
Portlandzementfabrik Dyckerhoff & Söhne, Amöneburg.

Näheres Drucksache S. P. 08 durch unsere
General-Vertretung für die Schweiz:
MASCHINEN-AKTIE-GESELLSCHAFT, BERN
MONBIJOUSTRASSE 61

Schachtdichtung während starken Druckes und grosser Wassermengen,

„SIKA“

schützt gegen Agressivwässer, wie auch gegen Oele, Petrol, Masut, Salpeter und Schwamm; dichtendes, elastisches, wetter- und säurebeständiges Anstrichprodukt

„PELLAFORT“

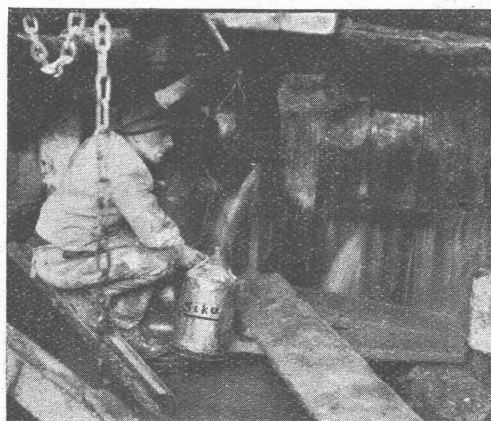
auf Mauer-, Betonwerk, Dächer, Terrassen, Gewölben, Kanälen; auch für Behälter aus Eisen- und Zement geeignet.

Fugen- [und Rissverkit-
tung in Terrassen-, Be-
lägen etc. mit
„IGAS 3“

Säure- und hitzebestän-
dige (begehbare) Belags-
und Kittmasse

„CONTRACITO“

Dieselbe für Auskleidung
von Behältern.



Dichtender, dauernd
elastischer Terrassen-,
Brückenbelag etc. aus

**SAURIER-
MASSE**

die bei vorkommenden
Setzungs- oder Spannungs-
rissen dieselben mit Ge-
währ überspannt.

Anno 1910 gegründet

Kasp. Winkler & Co., Altstetten-Zürich

Fabrik chemisch-bautechnischer Produkte

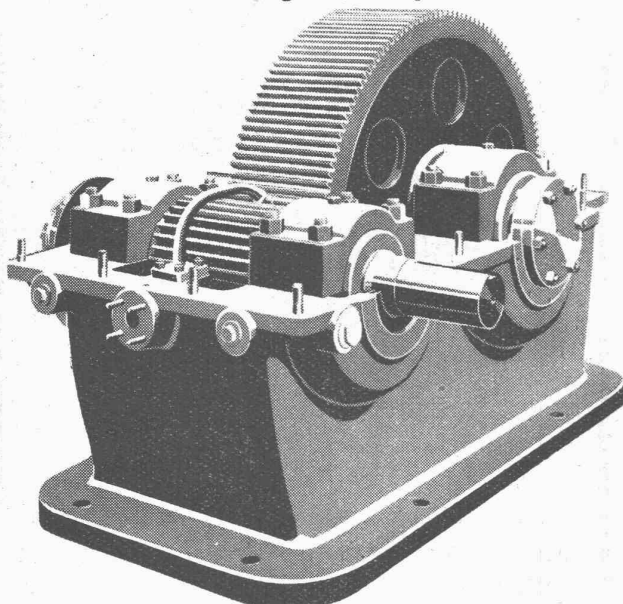
TELEPHON: UTO 50.04

TELEGRAMME „SIKA ZÜRICH“

MAAG-ZAHNRÄDER A.-G. ZÜRICH

Maag-Getriebe

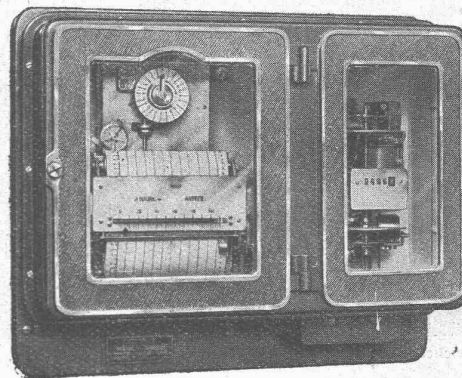
Leistung: 450 PS
Uebersetzung: 725/160 T. p. M.



Ritzel mit gehärteten und geschliffenen Zähnen
Rad mit gehobelten Zähnen
16 Getriebe an eine Zementfabrik in Belgien geliefert

MAXIGRAPH

ELEKTRIZITÄTSZÄHLER
mit
REGISTRIERVORRICHTUNG
für die Belastungsmittelwerte



BESTER TARIFAPPARAT FÜR DEN GROSSABONNENTEN
IDEALES KONTROLLINSTRUMENT IN DEN ZENTRALEN
KLARE UND ÜBERSICHTLICHE
REGISTRIERUNG OHNE TINTE

Verlangen Sie unsere Druckschrift T B 2503 m

LANDIS & GYR A.-G., ZUG

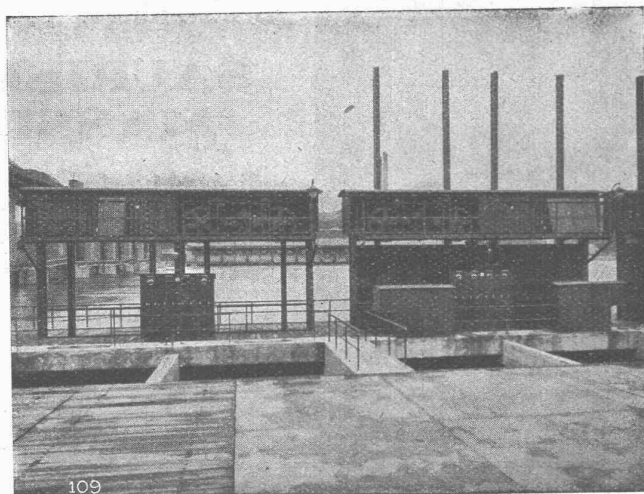
Gesellschaft der L. von Roll'schen Eisenwerke, Gerlafingen

Gegründet 1823

Werk „Giesserei Bern“ in Bern

Gegründet 1823

Konstruktionswerkstätten, Eisengiesserei



109

Windwerke und Turbineneinlaufschützen des Kraftwerkes Augst am Rhein.

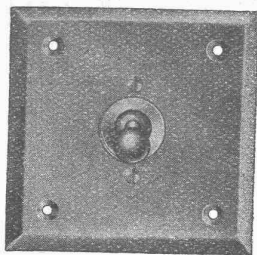
Schützenanlagen

Eisenbahnmaterial
Hebezeuge
Wehreinrichtungen
Zahnradbahnmaterial
Standseilbahnen
Allgem. Maschinenbau



Telegramme: Giesserei Bern

Telephon: Bollwerk 1066



ADOLF FELLER, HORGEN

FABRIK ELEKTRISCHER APPARATE

Kipphebelschalter No. 7040 f. Unterpußmontage für 4 Ampère, 250 Volt.

Diese Schaltertype kann sowohl als einpoliger Ausschalter wie als Umschalter Schema No. 3 verwendet werden; daher vereinfachte Lagerhaltung. Zwei unter- oder nebeneinander montierte Apparate No. 7040 ersetzen einen Umschalter Schema 1 oder 2.

Emil Steiner ^{Maschinen-Handlung} Wiedikon-Zürich Birmensdorferstrasse 98

Zu verkaufen: Stets grosser Vorrat an gebrauchten **Reservoirs, Transmissionen, Maschinen** aller Art, sowie **Ankauf kompl. Fabrikanrichtungen, Eisen und Metalle** zu höchsten Preisen.

Hohlsteindecke Patent Wörner Goldene Medaille

(Höchste Auszeichnung)

Schw. Landw. Ausstellung Bern 1925

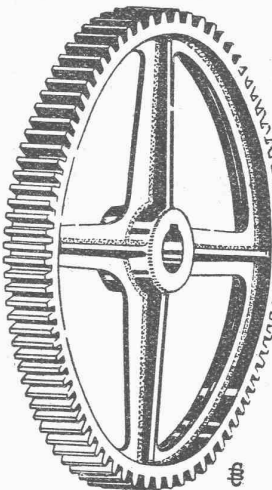
Technisch und qualitativ unerreicht gut, salpeterfrei
Billiger Preis

BAUER & ALBRECHT, ZÜRICH 1
INGENIEUR-BUREAU ■ ■ **EISENBETON**

Maneggplatz 3 - Tel.: Sel. 80.78

BUSS A.-G., BASEL

Eisenkonstruktionen ~ Apparatebau



Neu!

Neu!

ZAHNRÄDER aus Flusseisen

bis zu den grössten Abmessungen.

Vollkommener Ersatz für
Stahlguss-Räder
dabei bedeutend billiger.

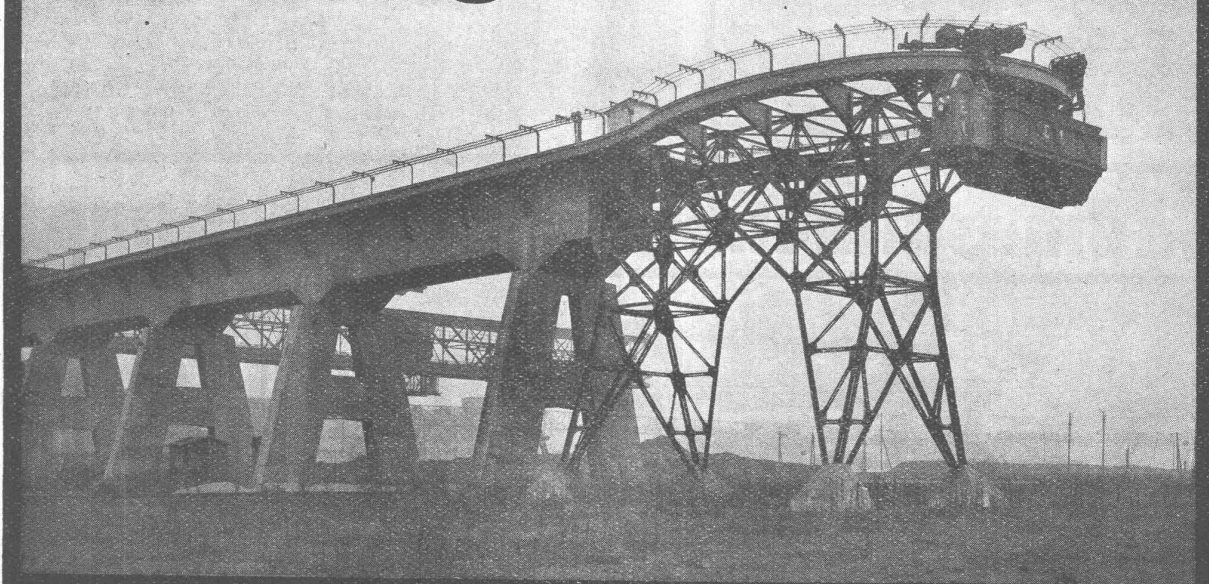
Keine { Fehlgüsse
porösen Stellen
Spannungsrisse
Modelle

wie bei gegossenen Rädern.

Lieferzeit: Wenige Tage.

Verlangen Sie Offerte.

POHLIG



Grösste Elektrohängebahnanlage der Welt. Stündliche Leistung 500t. Bild 6: Umführung auf dem Lagerplatz

J. POHLIG AKT.-GES. VERLADE- UND TRANSPORTANLAGEN KÖLN

VERTRETUNG FÜR DIE SCHWEIZ: **FR. WALDHERR, ZÜRICH, SEEFELDSTRASSE 120**

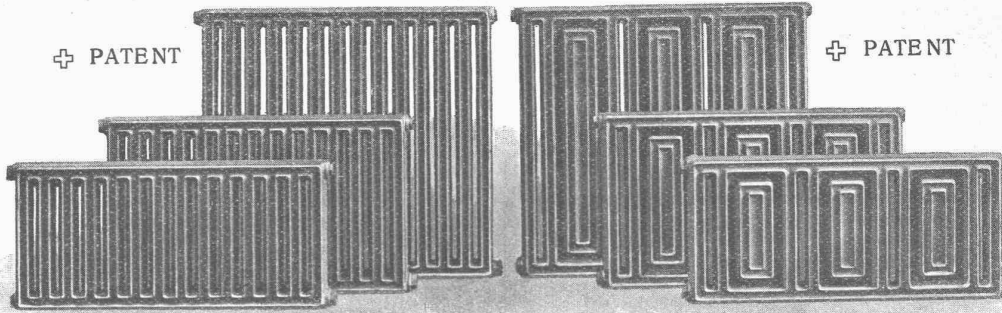


GESELLSCHAFT DER LUDW. VON ROLL'SCHEN EISENWERKE
· FILIALE: EISENWERK CLUS KT. SOLOTHURN ·



RADIATOR COLUMBUS

⊕ PATENT



⊕ PATENT

Grosse Wärmeabgabe pro Flächeninhalt und Raumbedarf. Kleiner Wassereinhalt. Beste Ausnützung des Raumes.
Gefällige Erscheinung.
Zu beziehen durch die Installationsfirmen.



Das lästige
und zeitraubende
Zerschneiden der

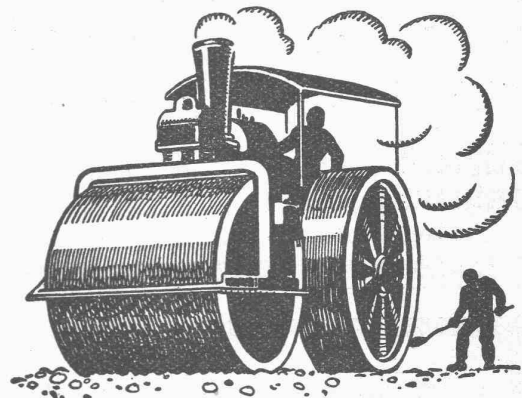
Drahtziegel -Rollen

fällt weg. Die
Schweiz. Drahtziegel-
Fabrik A.-G., Lotzwil
liefert

Drahtziegel -Streifen

in allen Breiten.
Muster und Preislisten verlangen
Goldene Medaillen:
Bern 1914, Barcelona 1921
Burgdorf 1924

Strassenwalzungen



**SCHWEIZ. STRASSENBAU-
UNTERNEHMUNG A.G.**

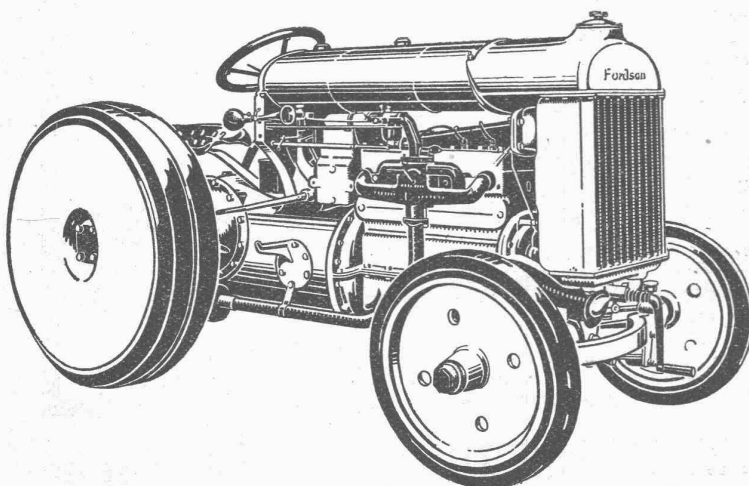
BERN
LAUPENSTR. 8

TEL.: BOLLWERK 34.33

ZÜRICH
STEINWIESSTR. 40
TEL.: H. 4381

LAUSANNE
PETIT-CHÊNE 22
TEL.: 20.28

Landmaschinenbedarf Bern-Bümpliz



Offizielles Lager und Verkauf der

TRAKTOREN „FORDSON“

Die sparsamste und billigste

Zug- u. Antriebmaschine

für sämtliche Zweige des

Bau- u. Strassenwesens

Unsere Spezialbereifungen gewähren grösste
Zugfähigkeit.

Verlangen Sie unverbindlich
unsere Offerte und Besuch.



Spar-Kamin

Auch für Entlüftungszwecke
✦ PATENT

vorzüglich geeignet
88876

Hourdis, Bodenplättli, Hohlsteine
und alle Arten Bedachungsmaterial

Ziegel A.G. Zürich

Tel. Seinau 66.98

AT. C. ANNET

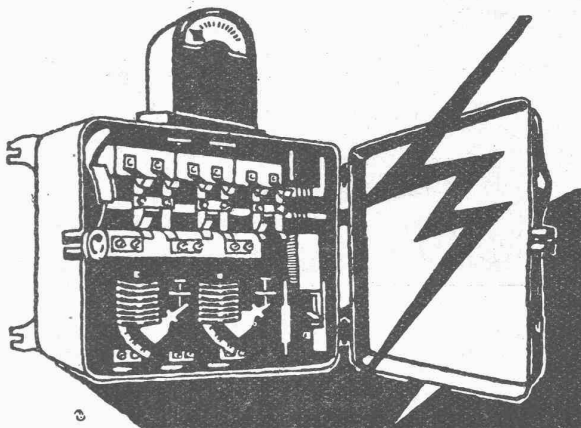
MASCHINENFABRIK WEINGARTEN

vorm. Hch. Schatz A-G.
Weingarten-Württg.

Eisen- und Blech-Bearbeitungsmaschinen



J 13

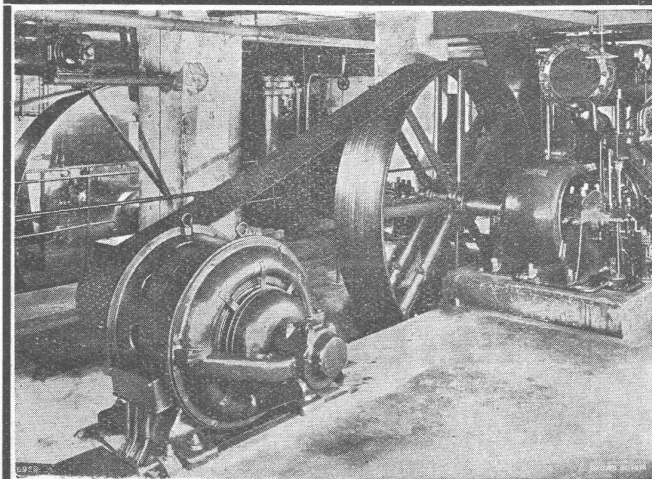


NEUE-KONSTRUKTIONEN

SCHALT-AUTOMATEN- SICHERUNGS-KASTEN HAUSANSCHLUSS-KASTEN SCHWIMMER-SCHALTER SCHALTBATTERIEN	SCHALT-KASTEN STROMBEGRENZER- FERN-SCHALTER GUSSGEKAPSELTE- SCHALTBATTERIEN
---------------------------------------------------------------------------------------------------------	-----------------------------------------------------------------------------------------

MOVO A-G. VEVEY

FABRIK · ELEKTR. APPARATE
TELEPHON 696 TELEGRAMM · MOVO.



„Pieuvre“-Treibriemen

✦ Patent ✦

Garantie für volle Leistungsfähigkeit
bei schwierigsten Antriebsverhältnissen
Kleinste Achsabstände

Wegfall aller Spannrollen!

Verlangen Sie kostenlosen Be-
such unseres Reisevertreters

Bild links: **Pieuvre-Treibriemen** für eine Kraftübertragung von **250 PS** bei **24 m/sek** Riemengeschwindigkeit. — **Früher Spannrollenantrieb**. Durch-
messer der Antriebscheibe: 575 mm, der getriebenen Scheibe: 3000 mm. — Achsdistanz:
3700 mm. — „**Pieuvre**“-Riemen: 500 × 10 mm.
Kompressor-Anlage der Firma A-G Brown, Boveri & Cie., Baden

RAUCH & C^{ie}, MEILEN

Telephon 248

Asphalt-Emulsion A.-G. Zürich

Hafnerstrasse 7

Unternehmung für Asphaltarbeiten

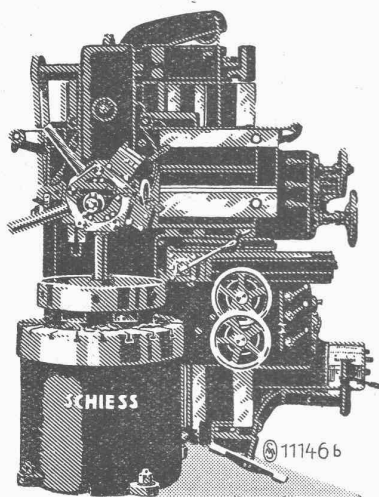


Mammutabdichtungen für Brücken,
Tunnels, Dächer, Terrassen, Fundamente,
Asphalt-Emulsion- und Eweol-Isolieranstriche,
Porolith-Mörtelzusatz,
Gussasphalt-Beläge.

Pont de Pérolles Fribourg (Länge 555 m)
Bauleitung Jaeger & Lusser, Ing.-Bureau, Fribourg
Unternehmer: Ed. Züblin & Co., A.-G., Zürich
Abdeckung der Brückendecke mit „Mammut“ 4200 m²
Ausgeführt durch Asphalt-Emulsion A.-G.

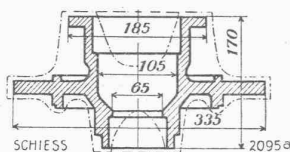
Goudronanstrich der Stirnmauern 1000 m²
Gussasphalt auf die Trottoirs über den Kabelkanälen 1100 m²

Ungeahnte Erfolge



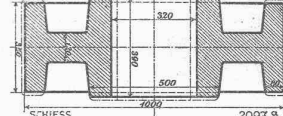
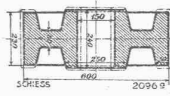
Automobil-Vorderradnabe

Mat.: SM-Stahl



Stahlguss-Laufrollen für Cementmühlen

Mat.: Harter mit Sandstellen und Lunkern durchsetzter Stahlguss; starke Bearbeitungszugaben bis 70 mm Durchmesser in der Bohrung, bis 20 mm an den Naben.



Arbeitszeit bei Bearbeitung auf

Drehbank	= 215 min.	Drehbank	= 600 min.	Drehbank	= 1800 min.
Schiess-Karussell	= 123 min.	Schiess-Karussell	= 151 min.	Schiess-Karussell	= 325 min.

Die Zeit bei Bearbeitung auf Schiess-Einständer-Karussells ist also
1,75 mal 4 mal 5,5 mal

kürzer als bei Bearbeitung auf der Drehbank!

erzielen Sie mit Schiess - Einständer - Karussells

Maschinenfabrik Schiess A.-G., Düsseldorf, Max Burkard, Ing., Solothurn

Vertreter für die Schweiz: