

Zeitschrift: Schweizerische Bauzeitung
Herausgeber: Verlags-AG der akademischen technischen Vereine
Band: 85/86 (1925)
Heft: 5

Werbung

Nutzungsbedingungen

Die ETH-Bibliothek ist die Anbieterin der digitalisierten Zeitschriften auf E-Periodica. Sie besitzt keine Urheberrechte an den Zeitschriften und ist nicht verantwortlich für deren Inhalte. Die Rechte liegen in der Regel bei den Herausgebern beziehungsweise den externen Rechteinhabern. Das Veröffentlichen von Bildern in Print- und Online-Publikationen sowie auf Social Media-Kanälen oder Webseiten ist nur mit vorheriger Genehmigung der Rechteinhaber erlaubt. [Mehr erfahren](#)

Conditions d'utilisation

L'ETH Library est le fournisseur des revues numérisées. Elle ne détient aucun droit d'auteur sur les revues et n'est pas responsable de leur contenu. En règle générale, les droits sont détenus par les éditeurs ou les détenteurs de droits externes. La reproduction d'images dans des publications imprimées ou en ligne ainsi que sur des canaux de médias sociaux ou des sites web n'est autorisée qu'avec l'accord préalable des détenteurs des droits. [En savoir plus](#)

Terms of use

The ETH Library is the provider of the digitised journals. It does not own any copyrights to the journals and is not responsible for their content. The rights usually lie with the publishers or the external rights holders. Publishing images in print and online publications, as well as on social media channels or websites, is only permitted with the prior consent of the rights holders. [Find out more](#)

Download PDF: 28.01.2026

ETH-Bibliothek Zürich, E-Periodica, <https://www.e-periodica.ch>

Schweizerische Bauzeitung

Abonnementspreis:

Schweiz 40 Fr. jährlich
Ausland 50 Fr. jährlich

Für Vereinsmitglieder:

Schweiz 32 Fr. jährlich
Ausland 40 Fr. jährlich
sofern beim Herausgeber
abonniert wird

WOCHENSCHRIFT

FÜR BAU-, VERKEHRS- UND MASCHINENTECHNIK

GRÜNDER ING. A. WALDNER, HERAUSGEBER ING. CARL JEGHER, ZÜRICH

Verlag: A. & C. Jegher, Zürich — Kommissionsverlag: Rascher & Cie., Zürich und Leipzig

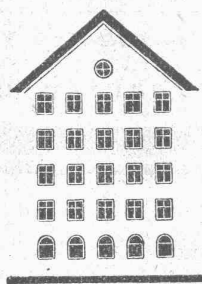
ORGAN

DES SCHWEIZ. ING.- & ARCHITEKTEN-VEREINS & DER GESELLSCHAFT EHEM. STUDIERENDER DER EIDG. TECHN. HOCHSCHULE.

Insertionspreis:

4-gespalt. Colonelzeile od.
deren Raum . . . 50 Cts.
Haupttitelseite: 80 Cts.
Alleinige Inseraten-An-
nahme: Rudolf Mosse,
Annoncen-Expedition,
Zürich, Basel und deren
Filialen und Agenturen

Fenster



*Spezialität:
Schiebefenster*

Kiefer-Zürich

*Grösstes Etablissement
der Branche der Schweiz*

OTIS-AUFZÜGE

130 000 ANLAGEN AUSGEFÜHRT, DAVON IN EUROPA ÜBER 30 000

OTIS-AUFZUGSWERKE, FABRIK WÄDENSWIL.



SKF

Kugellager

Rollenlager

Transmissionen

Riemenscheiben

AKTIENGESELLSCHAFT

SKF

KUGELLAGER

Zürich 1, Sihlstrasse 1, Telefon: Selnau 43.30



Manometer A.-G., Zürich, Armaturen-Fabrik

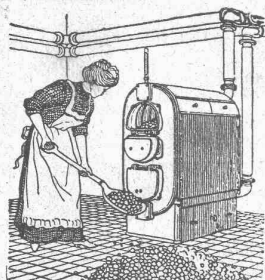
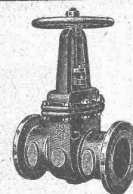
(vormals Schäffer & Budenberg, Filiale Seebach, ständige Fabrikation seit 1896)

Manometer, Thermometer, Dynamometer

mit und ohne Registrierung, für jeden Zweck, bewährteste Konstruktionen, genau und zuverlässig.

Dampfventile, Hähne aller Art, Wasserstände, Schutzgläser,

Pumpen, Injektoren, Elevatoren, Kondenstöpfe u. s. w.



Strebelwerk Zürich

Rämistrasse 5, Tel. Hottingen 49.33

Original-Strebelkessel

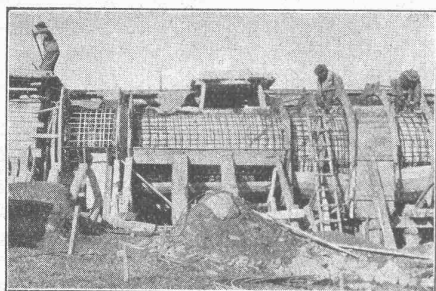
tragen auf jedem Kesselgliede diese Schutzmarke.



Terner & Chopard, Ingenieurbureau, Zürich

Bahnhofstrasse 72

Telephon: Selnau 83.25
Telegramme: Terucho



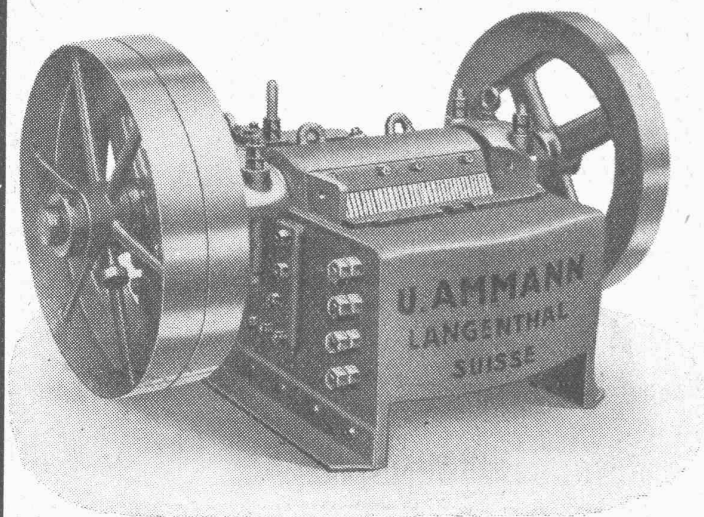
**Armierter Beton
im
Hoch- u. Tiefbau**



**Fundationen, Brücken- und Wasserbauten, Reservoirs und Siloanlagen
Pfahlfundierungen und Massivdecken nach eigenen Systemen**

Bauleitungen, statische Berechnungen, Expertisen

SPEZIALITÄTEN: Industriebauten und Hetzerkonstruktionen



Das Neuste

auf dem Gebiete des Steinbrecherbaues
ist unser

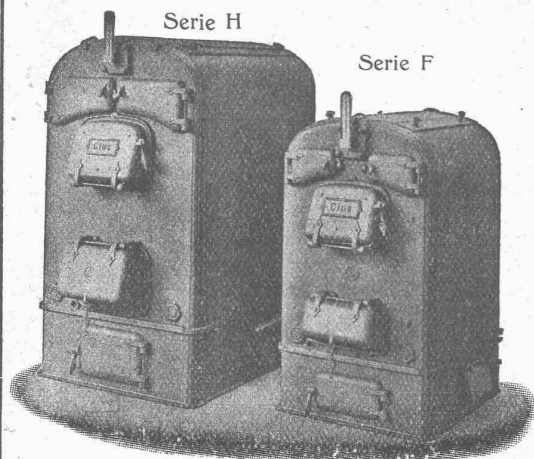
Spezial- Feinbrecher

zur Herstellung von Splitter und Feinkies
für Teer- und arm. Betonschotter

U. AMMANN, MASCHINEN-FABRIK A.-G. LANGENTHAL



GESELLSCHAFT DER LUDW. VON ROLL'SCHEN EISENWERKE
FILIALE: **EISENWERK CLUS** KT. SOLOTHURN



Warmwasserheizkessel

Cluser Heizkessel

für Warmwasser- und Niederdruck-Dampfheizung, sowie für
gewerbliche Anlagen.

**Bewährtes System. Einfache Bauart und Aufstellung.
Bequeme Reinigung während dem Betriebe.**
Ueber 11 000 Cluser-Kessel im Betriebe.

Radiatoren

nach verschiedenen Modellen.

Rippenheizröhren, Luftheizapparate, Wärmeplatten,
Wärmeschränke, Wärmefische,
Formstücke, Flanschen und Ventile etc. etc.

Lieferung ab Vorrat.

Zu beziehen durch die Installationsfirmen.

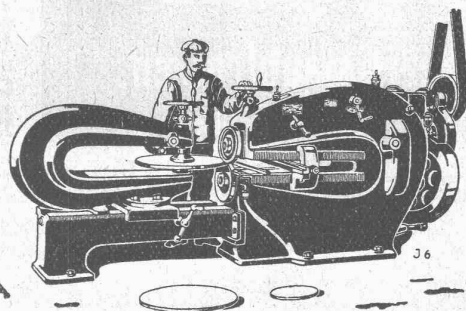
MASCHINENFABRIK

WEINGARTEN

vorm. Hch. Schatz A-G.

Weingarten-Württg.

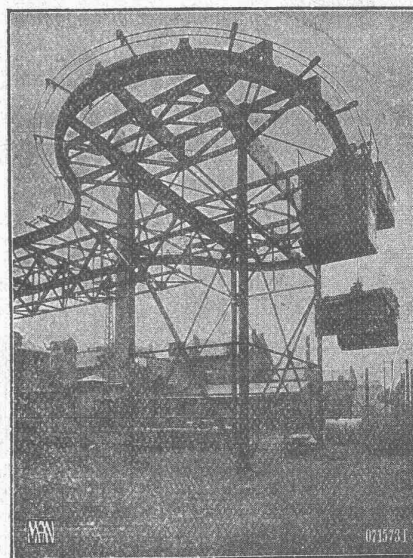
Blech-Scheren	Exzenter-Pressen
Profileisen-Scheren	Kurbel-Pressen
Kreis-Scheren	Spindel-Pressen
Kurbeltafel-Scheren	Blechbieg-Maschinen
Loch-Maschinen	Blechricht-Maschinen
Ausklink-Maschinen	Abkant-Maschinen



M.A.N.

MASCHINENFABRIK AUGSBURG-NÜRNBERG A-G.

TRANSPORT-ANLAGEN



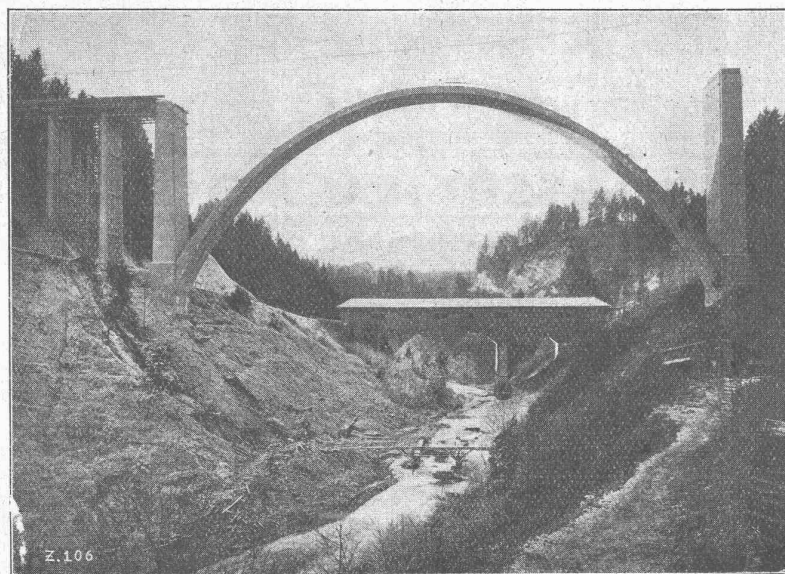
Kohlenförderanlage Kraftwerk Bingen
der Kreuznacher Elektrizitätswerke

Näheres Drucksache S. P. 07 durch unsere
General-Vertretung für die Schweiz:

MASCHINEN-AKTIE-GESELLSCHAFT, BERN

Ed. Züblin & C^{ie} A.-G., Zürich-Basel

Ingenieurbureau und Bauunternehmung



Hundwilertobelbrücke bei Waldstatt (Kt. Appenzell A.-Rh.)

Eisenbetonbogen von 105 m Spannweite
(Aufnahme vom 27. Dezember 1924)

**Projektierung u. Ausführung
von Hoch- und Tiefbauten**

Spezialitäten:

Eisenbetonpfahlrammungen
Brücken in Beton und Eisenbeton
Silos und Lagerhäuser
Kläranlagen System Züblin
Wasserbauten und Foundationen
Tiefbohrungen

WILD**Nivellier-Instrument & Universal-Theodolit**

Beste Instrumente für rasches, sicheres Arbeiten — stark gebaut — kleines Gewicht

*Nivellierlatten, Fluchtstäbe, Messlatten, Bandmasse, Winkelprismen, sämtliche Zeichengeräte, Lupen, Planimeter, Pantographen etc.***Verkaufs-Aktiengesellschaft H. Wild****Heerbrugg** (St. Gallen)
Telephon 95**CERESIT**

macht nasse Keller, feuchte Wohnungen garantiert staubtrocken.

1A REFERENZEN

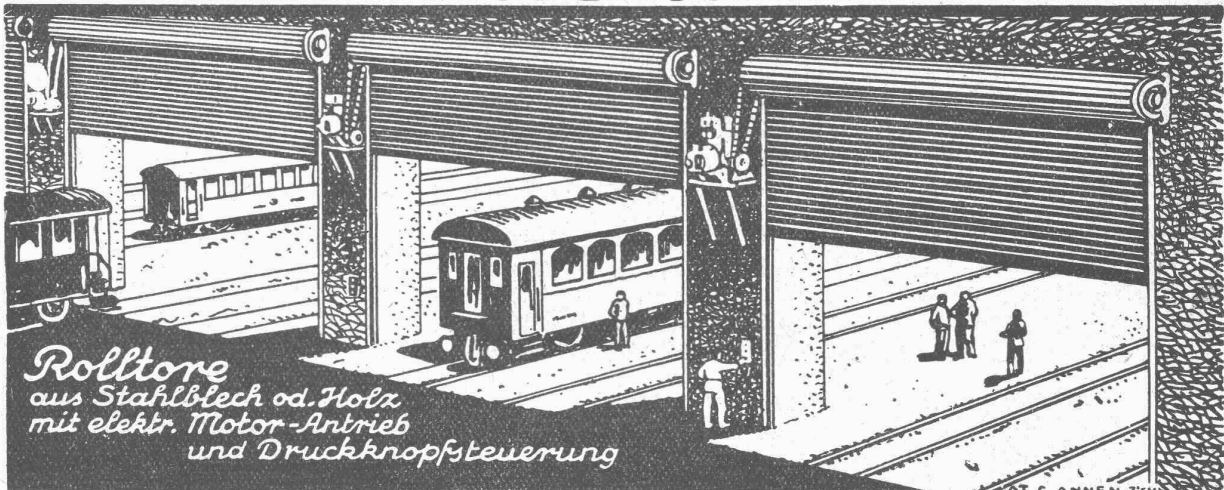
Deutsches Reichs-Patent

PROSPEKTE GRATIS

WUNNERSCHE BITUMENWERKE G. m. b. H., UNNA i. W.General-Vertreter:
H. SIGG & Co
SCHAFFHAUSEN**ELEKTRISCHE UNTERNEHMUNGEN****O. BÜRGI****Zürich 1 * Lausanne****Spezial-Geschäft für Freileitungsbauten jeder Art****KABEL-MONTAGEN**

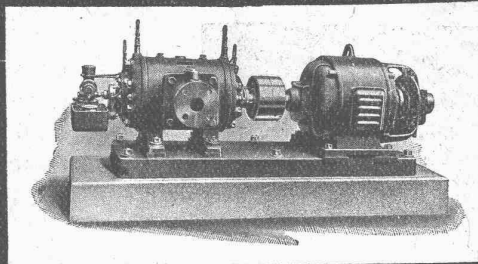
auf Grossleitungen nach patentiertem mechanischem Verfahren

/ / Keine äussere Beschädigung mehr der Kabel / /

Rolladenfabrik A. Griesser A.-G. AadorfZweigniederlassung : **Zürich** Militärstrasse 108

KOLBEN- u. ROTATIONS-KOMPRESSOREN

Riemenantrieb oder
direkte Kupplung mit
Motoren,



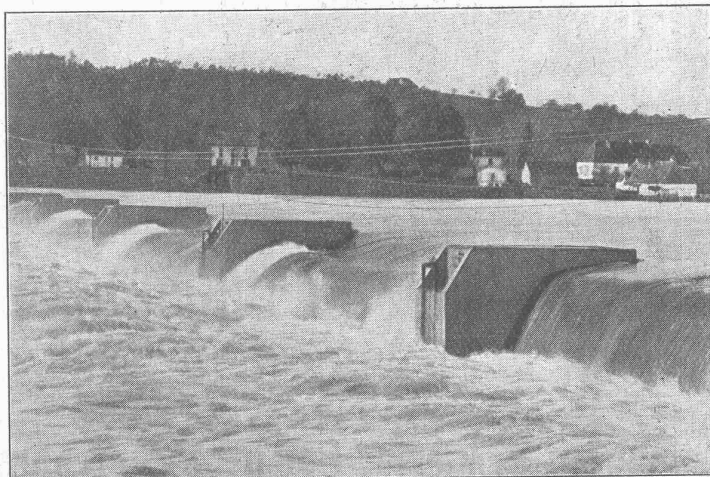
stationär u. fahrbar,
Druckluftbohrhämmer,
Druckluftanlagen.

Maschinenfabrik Burckhardt ^{A.G.}/BASEL

Selbsttätiger Hochwasserschutz

bei Wehranlagen und Talsperren. Selbsttätige Wasserspiegel-
und Abflussregulierung an bestehenden und Neuanlagen.

Selbsttätige und von Hand bedienbare Wehrkonstruktionen.



Ausgeführt und im Bau über
2800 Meter Wehrbreite für
zirka 28 000 m³/sek Regulier-
fähigkeit.

Illustrierter Katalog, Projekte
und Kostenanschläge.

Stauwerke A.-G., Walchestraße Nr. 17, **Zürich 1**

Eisenwerk-Aktiengesellschaft Bosshard & Cie., Näfels

Abteilung: Eisen-Konstruktionen:

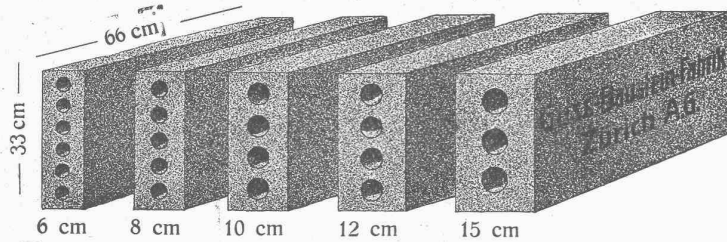
Brücken - Hochbauten - Reservoirs - Maste - etc. - etc.

Abteilung: Maschinen-Fabrik:

Schleusen- u. Wehranlagen - Baumaschinen - Steinbrecher
Krane aller Systeme - Mechanische Förder-Anlagen - Spezialität: Stahlband-Transportanlagen

Längsgelochte Schlackensteine

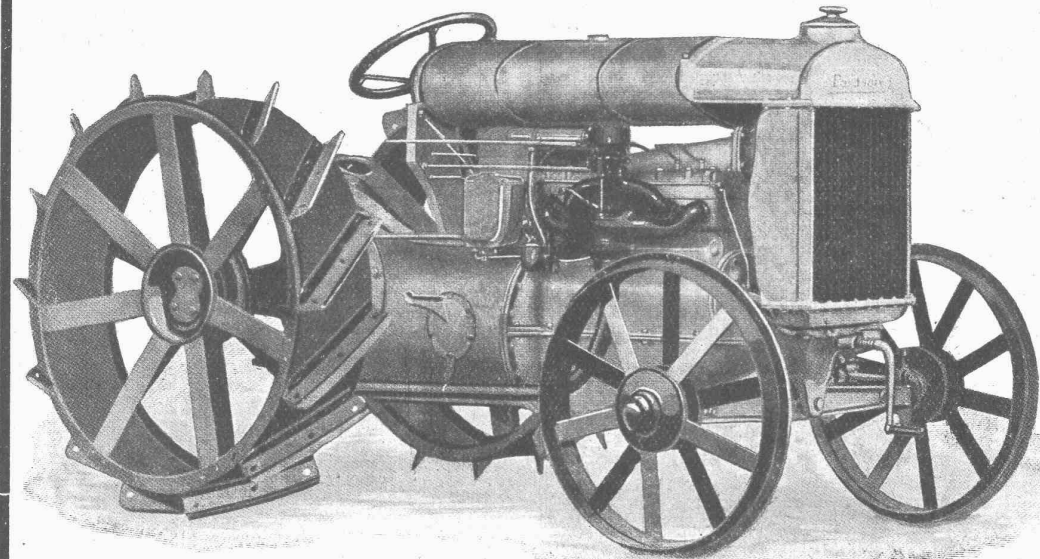
(Eingetragene Marke)



Anerkannt
vorzügliches Baumaterial für alle Arten Hoch-
bauten, insbesondere für **Zwischenwände**,
und **Hintermauerungssteine**.
Für **Fassadenmauerwerk Spezialsteine**.

Verkauf direkt durch uns.

Guss - Baustein - Fabrik Zürich A. G., Zürich.



Fordson- Traktoren

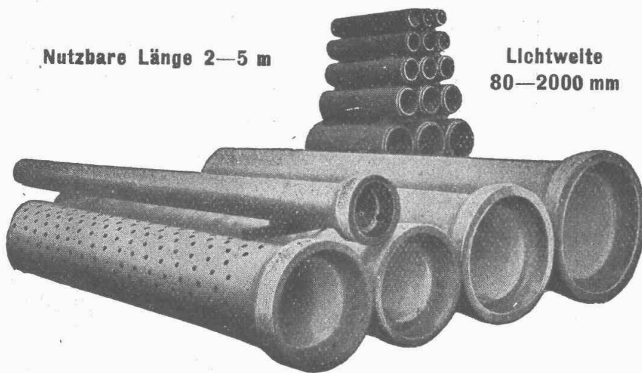
liefern, nicht nur mit Ori-
ginal-Schaufelrädern, son-
dern auch mit einfacher
und doppelter Gummibe-
reifung, zum Ziehen von
Lasten bis zu 10 Tonnen,
zu Fabrikpreisen

DIE VERTRETER:
SOLLER A.-G.
BASEL

Offerten und Vorführung
auf Wunsch!

Nutzbare Länge 2—5 m

Lichtweite
80—2000 mm



Armierte Betonröhren

für Turbinen- und Trinkwasserleitungen, Bewässerungsanlagen,
Jaucheleitungen, Kabelanlagen, Kanalisationen u. Durchlässe etc.
bis 10 Atm. Betriebsdruck.

Armierte Beton - Sickerröhren Dünnwandige Cement-Drainierröhren

Baulänge 50 und 100 cm. Lichtweite 150—850 mm.

Alle Röhren garantiert wasserundurchlässig u. säurebeständig.
Hohe Festigkeiten auf Biegung und Scheitelbelastung.

Lieferung durch „Siegwartbalken-Gesellschaft Luzern“ und „Desmeules Frères Granges-Marnand“.



Dachwehr

automatisch od. mühelos bedien-
bar, bester Hochwasserschutz.

Ueberfallklappen Automatische Saugüberfälle

einfachster Bauart

Kolksicherer Sturzboden

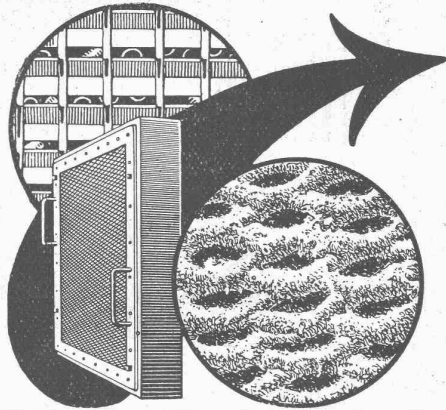
Patent Pfletschinger-Läufer

Huber & Lutz
Ingenieure, ZÜRICH
Stampfenbachstrasse 75

Eisenkonstruktionen

Brücken, Hochbauten, Maste, Reservoirs, Krane, Stauwehre, Blecharbeiten etc.

Wartmann, Vallette & Cie., Brugg (Filiale in Genf)



Pat. VISCIN- LUFTFILTER

für Lüftungs- und Heizungs-Anlagen, Turbogeneratoren,
Kompressoren, Motoren usw.

BESTES FILTER DER GEGENWART

3000 Anlagen mit 55 Millionen Stundenkubikmeter ausgeführt

Glänzende Resultate
Brochure No. S 304 kostenlos

VENTILATOR A.-G., STÄFA

FRÜHER F. WUNDERLI, USTER UND A. KÜNDIG, ZÜRICH/BASEL.

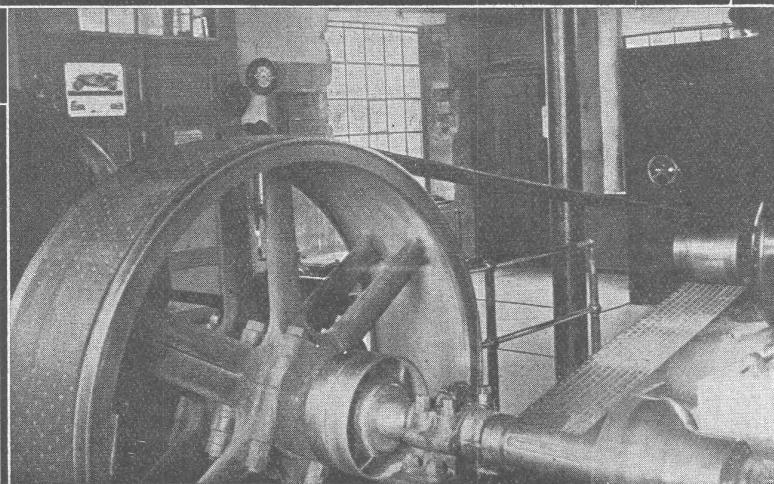
Zürich 1894 Goldene Medaille Bern 1914

Wasserabdichtung

*bei Talsperren und anderen
Wasserbauten*

Spezialverfahren mit Zementinjektionen in Bohrlöcher unter hohem Druck

Svenska Diamantbergborrnings Aktiebolaget
Stockholm 16, Schweden



„PIEUVRE“-Treibriemen

✚ Patent ✚

Garantie für volle Leistungsfähigkeit
bei schwierigsten Antriebsverhältnissen
Kleinste Achsabstände

Wegfall aller Spannrollen!

Verlangen Sie kostenlosen Be-
such unseres Reisevertreters

Bild links: Pieuvre-Riemen 380 x 6 mm für eine Kraftübertragung
von 120 PS bei 19 met/sek Riemengeschwindigkeit.

Früher Spannrollenantrieb!
(Generator-Antrieb im Elektrizitätswerk Hallau.)

RAUCH & CIE., MEILEN

Telephon 248

A.-G. der
Maschinenfabrik
von

Theodor Bell & Cie.

Kriens-Luzern

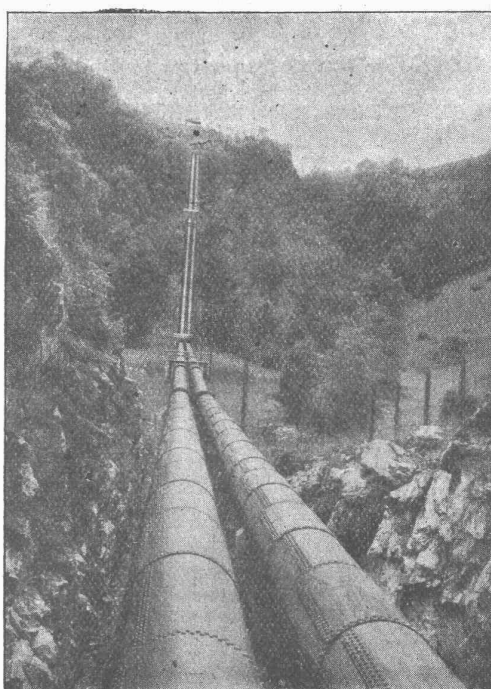
Gegründet 1855

Druckleitungen

für Wasserkraftwerke

Seilbahnen für Rohr-Transporte
und Montagen

Kesselschmiede-Arbeiten
aller Art



Druckleitungen I und II von 1200 und 1300 mm Durchmesser für das Kraftwerk Lungernsee

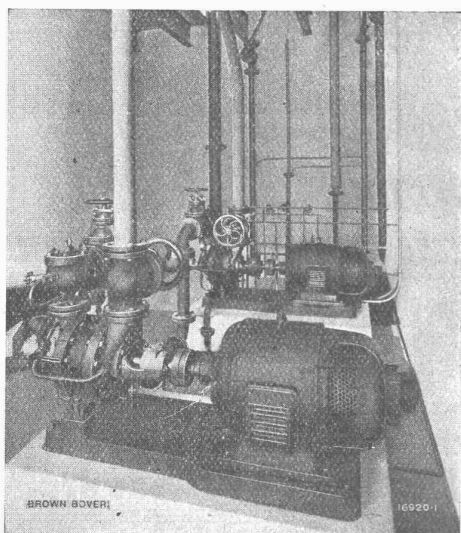
Wasserturbinen

für alle Gefälle und Leistungen

Bell-Schnellläufer für
hohe spezifische Drehzahlen

Komplette
hydraulische Anlagen

B B C



Zwei Motoren mit Zentrifugalanlasser zum Antrieb von Pumpen im Schlachthaus Basel.

Wechselstrommotoren

mit

Zentrifugalanlasser

für Leistungen von 2,2 bis 175 kW

besonders geeignet für Bedienung durch ungeschultes Personal oder für Fernanlassen.

Einfacher Anlauf

Volles Anlaufdrehmoment

Normaler Anlaufstrom

Kleinste Stromstösse

infolge

symmetrischer Schaltung der Widerstände

A.G. BROWN, BOVERI & C^{IE} BADEN (SCHWEIZ)

Verkaufsbureaux: Baden, Basel, Bern, Lausanne