

Zeitschrift: Schweizerische Bauzeitung
Herausgeber: Verlags-AG der akademischen technischen Vereine
Band: 85/86 (1925)
Heft: 19

Werbung

Nutzungsbedingungen

Die ETH-Bibliothek ist die Anbieterin der digitalisierten Zeitschriften auf E-Periodica. Sie besitzt keine Urheberrechte an den Zeitschriften und ist nicht verantwortlich für deren Inhalte. Die Rechte liegen in der Regel bei den Herausgebern beziehungsweise den externen Rechteinhabern. Das Veröffentlichen von Bildern in Print- und Online-Publikationen sowie auf Social Media-Kanälen oder Webseiten ist nur mit vorheriger Genehmigung der Rechteinhaber erlaubt. [Mehr erfahren](#)

Conditions d'utilisation

L'ETH Library est le fournisseur des revues numérisées. Elle ne détient aucun droit d'auteur sur les revues et n'est pas responsable de leur contenu. En règle générale, les droits sont détenus par les éditeurs ou les détenteurs de droits externes. La reproduction d'images dans des publications imprimées ou en ligne ainsi que sur des canaux de médias sociaux ou des sites web n'est autorisée qu'avec l'accord préalable des détenteurs des droits. [En savoir plus](#)

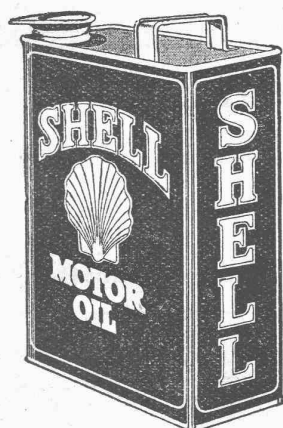
Terms of use

The ETH Library is the provider of the digitised journals. It does not own any copyrights to the journals and is not responsible for their content. The rights usually lie with the publishers or the external rights holders. Publishing images in print and online publications, as well as on social media channels or websites, is only permitted with the prior consent of the rights holders. [Find out more](#)

Download PDF: 23.02.2026

ETH-Bibliothek Zürich, E-Periodica, <https://www.e-periodica.ch>

VOUS PERDEZ DE L'ARGENT



si vous négligez le graissage de votre voiture.

Un chassis consciencieusement graissé avec une huile de qualité, se maintiendra dans un

parfait état mécanique,

qui vous permettra d'en retirer un bon prix lors de la vente. — Pensez y!!!

Exigez toujours et partout nos huiles spéciales

SUPER - SHELL

Deux types: Qualité fluide **SUPER SHELL LIGHT** et Qualité mi-épaisse **SUPER SHELL HEAVY**

Elles vous assureront un graissage efficace.

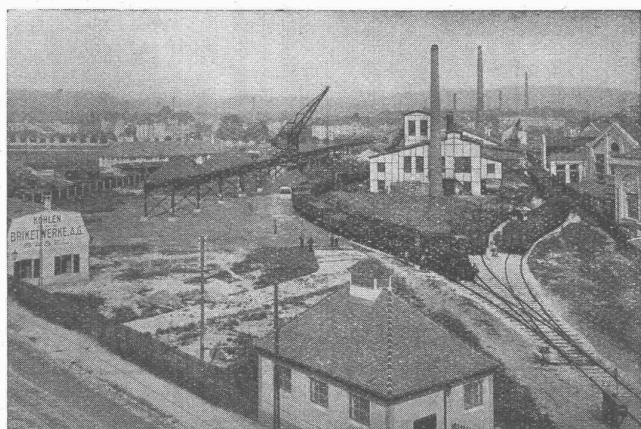
Agents généraux des produits Shell en Suisse:

JULES KUHN & Co., S. A.
ZÜRICH — BERNE — CADENAZZO

LUMINA S. A.
GENÈVE — BALE — MARTIGNY

Walo Bertschinger

ZÜRICH, Hafnerstrasse 7



Geleise-Anlage der Kohlen- und Brikettwerke A.-G., Basel

Spezialfirma für:
Geleisebau

Ständiges grosses **Lager** in
Normalbahn- und Fabrikgeleisen,
Weichen und Drehscheiben,
Geleiseneubau, Unterhalt, Reparaturen.

Geleisebau-Werkstatt.

Abnormale Geleise-Anlagen

Submissions-Anzeiger

Termin	Auskunftsstelle	Gegenstand
10. November	Arch. A. Bächle, Weinfelden	Sämtliche Bauarbeiten für eine Käsereianlage in Aadorf
11. "	Arch. Gugger & Brönnimann, Bern	Sämtliche Bauarbeiten für die Erweiterung des kantonalen Frauenspitals
15. "	Arch. Gebr. Fröhlicher, Solothurn	Sämtliche Bauarbeiten für den Umbau eines Wohn- und Geschäftshauses
18. "	Baubureau an der Zweierstrasse, Zürich 3	Verschiedene Innenarbeiten für vier Häuser an der Zweierstrasse in Zürich
21. "	Kantonsingenieur Aarau	Entwässerung, Verbreiterung u. Trottoirs an zwei Landstrassen in Oberentfelden



Asphalt-Arbeiten Wasserdichte Abdeckungen HEINRICH BRÄNDLI, HORGEN Asphalt-, Dachpappen- und Holzzement-Fabrik

Z
E
N
T

Boiler

sind unübertroffen.
Zent A.-G. Bern

PRÄZISIONS
REISSZEUGE



Kern & Cie AG.
AARAU · PRÄZISIONSWERKSTÄTTEN

KITTLÖSE
GLASDÄCHER

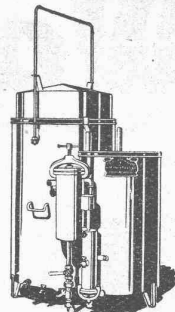
System Zimmermann



WALTHER & MÜLLER
· BERN ·

Continental
Schweis- und
Schneid-Anlagen

Moderne Hartlötlagen
Dissous-Schweisanlagen



Das Neueste!

Patent. Grobstückapparat „UNION“
Automat. Entschlammung ohne
Entleerung des Entwicklungswas-
sers. Ununterbrochener Betrieb,
weil mit zwei Entwicklern ver-
sehen. — Behördlich geprüft.

Erste Schweiz. Spezialfabrik

Erste Referenzen!

Verlangen Sie Katalog Nr. 21

Continental-Licht- und
Apparatebau-Gesellschaft

Dübendorf-Zürich
Telephon: Dübendorf 16

IMPRÄGNIERANSTALT UND SÄGEREI:



SCHWEIZ-
GESELLSCHAFT FÜR
HOLZKONSERVIERUNG
A/G
ZOFINGEN

Bahnschwellen
für Industriegeleise.

Holzpflaster
für Autogaragen, Werkstätten,
Fabrikräume.

Einfriedigungen
für Gärten und Fabrikareale
mit 10-jähriger Garantie.

Imprägnierung mit Teeröl nach den
Vorschriften der Schweiz. Bundesbahnen.

Aktiengesellschaft für Tiefbohrtechnik und Maschinenbau

vormals TRAUZL & Co., WIEN XXI/8, Scheydgasse

Telegr.-Adr.: Bohrtechnik Wien

Telephon 10-5-45Ser.

Fabrikation v. Schurf- u. Tiefbohr-Einrichtungen aller Systeme
für alle Zwecke, Tiefen und Durchmesser
in jahrzehntelang bewährter und bekannt erstklassiger Ausführung

KORK

PLATTEN
SCHALEN
SCHROT

GEGEN: KÄLTE
WÄRME
SCHALL

DIPLOLITH u. CEMENTSTEIN-FABRIK E. G.

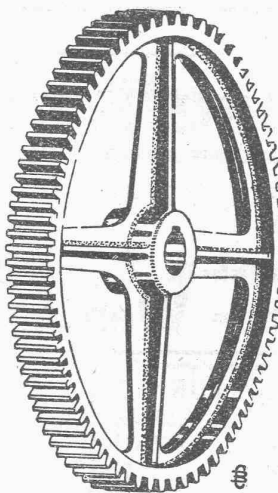
KÄPFNACH-HORGEN

H. Röttinger, Zürich 1
Glasmalerei

Telephon Selnau 69.11 Gegr. anno 1845 Oetenbachstrasse 13

Spezialität: Kirchenfenster, Wappenscheiben
Restaurieren antiker, wertvoller Glasgemälde

BUSS A.-G., BASEL
Eisenkonstruktionen - Apparatebau



Neu!

Neu!

ZAHNRÄDER
aus Flusseisen

bis zu den grössten Abmessungen.

Vollkommener Ersatz für
Stahlguss - Räder
dabei bedeutend billiger.

Keine

Fehlgüsse
porösen Stellen
Spannungsrisse
Modelle

wie bei gegossenen Rädern.

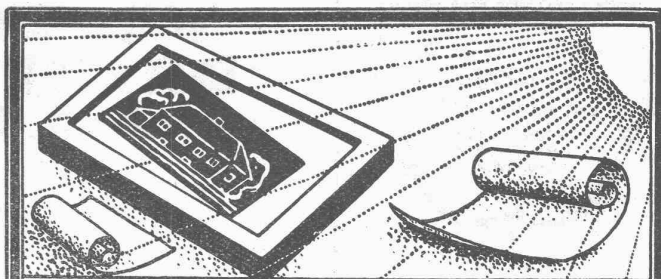
Lieferzeit: Wenige Tage.

Verlangen Sie Offerte.

INGENIEUR-BUREAU
Alfred Frick

Bürglistr. 28 ZÜRICH 2 Tel. Sel. 44.29

Strassen-, Wasser-
und Eisenbahnbau



Lichtpausen - Plandruck
Lichtpauspapiere - Pauspapiere
Lichtpausapparate div. Systeme

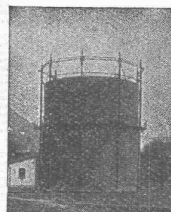
Schweiz. Lichtpausanstalten A.-G.

vorm. Hall & Co.

Zähringerstr. 55

- ZÜRICH -

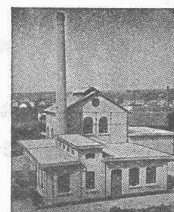
b./Leonhardplatz



E. Rothenbach
& Co.

Ingenieur-Bureau f. moderne
Wärme-Technik

Bern



Ofen- u. Feuerungsbau

Für alle Industrien und
Brennstoffe

Kesseleinmauerungen

Kaminbau

Gaswerke

Neu- und Umbauten

mit Behälter und
Rohrnetz

Fern-Versorgungsanlagen



Einäscherungs - Anlagen

für Krematorien

Einführungs - Apparate



GUSS-ASPHALT-ARBEITEN

für Hoch- und Tiefbau

erstellen mit aller Garantie für kunstgerechte und dem jeweiligen Zwecke angepasster Ausführung:

Tel. S. 21.08 **A. Schmid's Erben, Asphaltgeschäft, Zürich** Tel. S. 21.08

BAUMANN, KOELLIKER & Co., A.-G., ZÜRICH 1

BAHNHOFSTRASSE - FÜSSLISTRASSE 4

Hochspannungsleitungen - Sekundärnetze



VEREINIGTE DRAHTWERKE A.G. BIEL

EISEN & STAHL
BLANK & PRÄZIS GEZOGEN, RUND, VIERKANT, SECHSKANT & ANDERE PROFILE
SPEZIALQUALITÄTEN FÜR SCHRAUBENFABRIKATION & FAÇONDEREIER
BLANKE STAHLWELLEN, KOMPRIMIERT ODER ABGEDREHT
BLANKGEWALZTES BANDEISEN & BANDSTAHL
BIS ZU 300 mm BREITE
VERPACKUNGS-BANDEISEN
GROSSER AUSSTELLUNGSPREIS SCHWEIZ LANDESAUSSTELLUNG BERN 1914

Erfindungs-Patente
Marken-Muster-
& Modell-Schutz im In- u. Ausland
H. KIRCHHOFFER vormals
Bourry-Séguin & Co., ZÜRICH
1880
Gegründet

Technische Photographie

Spezialität:
Architekturaufnahmen
Konstruktionen, Maschinen
Zeichnungen u. Pläne
Katalog-Aufnahmen
H. Wolf-Bender
Zürich
16 Kappelerstrasse 16

H. G.-Pumpen

Hch. Güttinger
Wilchingen-Station
Tel. Unterhallau 20

zur Förderung von
Wasser Benzin
Wein Oel
Milch Laugen
Flüssigkeiten fast aller Art

Dachgesimse

Stäbe, Parkettleisten, etc.

liefert vorteilhaft

P. MÜLLER-KAAS
Hobelwerk Alistetten (Zch.)

Telephon Uto 51.56

Eisenbetonbalken

Leichtes Gewicht - Billiger Preis
Sofort lieferbar

Ortogenbalkenfabrik
Brenneisen & Co. - Weesen

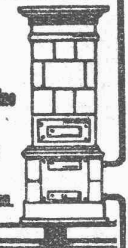
Haupt & Ammann, ZÜRICH

Warmwasserheizung
vom Kachelofen aus

Ist die idealste und rationellste Heizung für einzelne
Etagen und kleinere Villen.

Ingenieur-Besuch, Projekte und
Kostenberechnungen gratis.

Langjährige Erfahrung. — Prima Referenzen.



Naturasphalt von Travers

Einzig Asphaltminen der
Schweiz

Anerkannt bester Naturasphalt

Konzessionäre für die Schweiz:

E. R. Zetter & Co.
in Solothurn.

Gegründet 1843



Fabrik-Marke

BEWÄHRTER

Euböolith

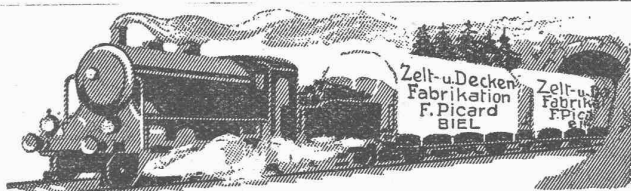
BELAG

SEIT 25 JAHREN ÜBER 8000000 m² AUSGEFÜHRT

EUBÖOLITHWERKE A.-G. OLTEN

Drahtseile

für alle Zwecke liefert
Drahtseilfabrik Seiler-Fatzer
Romanshorn Tel. 30



WAGENDECKEN

Ein grosses Quantum Ia. wasserdichte graue Wagendecken in sehr gutem Zustande in jeder beliebigen Grösse mit Oesen und gratis mit Namen gezeichnet, welche für diverse Festhütten als Bedachung verwendet wurden, sind zu konkurrenzlosen Preisen abzugeben.

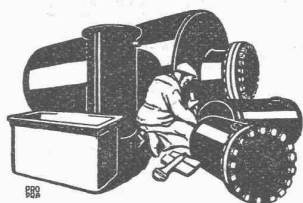
F. Picard, Zelte-Fabrik, Biel

Grosses Lager in Woll- und wasserdichten Pferdedecken.



die anerkannt beste Anstrichfarbe für Innen- u. Aussen.
Hochglänzend und Matt.

Generalvertreter für die Schweiz:
C. Hässig, Dufourstrasse 53, Basel.



Blechwaren - Fabrik
& Apparatebau - Anstalt
H. Bertrams
Dögesenstrasse Basel Telefon 1196

Albany Grease Cook's Lubricant

garantiert zuverlässigste und wirtschaftlichste Schmierung für Lager und Abwälzgetriebe.
80 % Ersparnis.

Adam Cook's Sons Inc.
New-York.

Ingenieurbureau F. A. von Moos
Reussteg 3, Luzern.



Stahldrahnetze

(SCHWEIZER-FABRIKAT)

Konstruktion und Ausführung gesetzlich geschützt
in Rollen und Tafeln

Rationelle und billige Armierung im Betonbau
für Hochbau, Tiefbau, Strassenbau, Brückenbau etc.

J. LOUIS MÜLLER, LUZERN
(Telephon 4.22)



HAUPTVORTEILE:

1. Blendungsfreie Beleuchtung
2. Keine störenden Schlagschatten
3. Farbenerkennung wie am Tag
4. Kein Ermüden der Augen
5. Kein Zwielight bei Dämmerung
6. Verbesserung der Arbeitsleistung
7. Erhöhung der Arbeitsproduktion

Erstklassige Referenzen - Unverbindl. Probebeleuchtungen

[Demnächst erscheint:]

Die 25. Jubiläums-Auflage «HÜTTE» Des Ingenieurs Taschenbuch

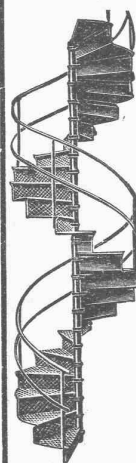
Herausgegeben vom Akad. Verein „Hütte“, E. V.

BAND I: Mit 880 Textabbildungen

In Ganzleinen gb. 13.20 RM. In Ganzleder m. Goldschnitt gb. 15.90 RM.

Zu beziehen durch die

Gropius'sche Buch- und Kunsthandlung
Wilhelm Ernst & Sohn, Berlin W 66, Wilhelmstraße 90



Gebr. Demuth

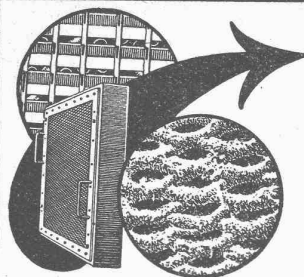
Telephon 170 **Baden** Telephon 170

Fabrik für

Moderne Blechbearbeitung
Patent. gepresste Treppen
Bauschlösserei
Eisenkonstruktionen
Patentierete Kessel

II. Abteilung

Sanitäre Einrichtungen
Elektrische Boyler und
Zentralheizungen



Pat. VISCIN=Luftfilter

für Lüftungs- und Heizungs-Anlagen, Turbogeneratoren, Kompressoren, Motoren usw.

BESTES FILTER DER GEGENWART

3000 Anlagen mit 55 Millionen Stundenkubikmeter ausgeführt. Glänzende Resultate.

Broschüre No. S 304 kostenlos.

VENTILATOR A.-G., STÄFA

Goldene Medaille
Zürich 1894 Bern 1914

FRÜHER F. WUNDERLI, USTER UND A. KÜNDIG, ZÜRICH/BASEL.

WALLISER-SCHIEFER



die vorzügliche
Bedachung.
Seit Jahrzehnten bewährt.
1. a. Referenzen.
A. Ulrich Zürich
Stockerstrasse 37

Die altbewährten Mannheimer

Hallen-Öfen

sind zur Heizung grosser Räume

die besten u. billigsten. Stets Lager
in Basel in Grössen passend für
Räume von 1000 bis 6000 m³

G. BAUMLIN,
Ingenieur,
Luzern.



Brauchen Sie Rolladen

irgend welcher Art für
Auto-Garagen, Schau-
fenster, Tore u. Türen
zu Magazinen u. Bu-
reaux, ferner für Fen-
stervon Villen, Verwal-
tungsgebäuden etc., so
wenden Sie sich an die

HARTMANN & CIE.
Fabrik für Stahlblech- und
Holzrolladen

Biel - Bienne

Oscar Rothacker, Buchhandlung, Berlin N 24.

Wir suchen zu kaufen:

Schweizer, Bauzeitung 1920-1924

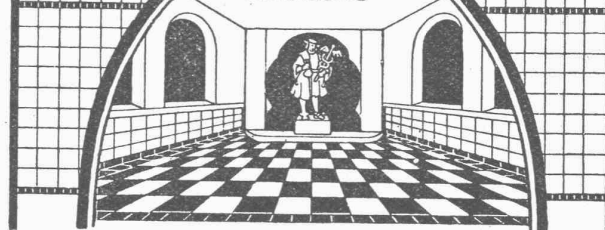
und erbitten Angebote.

A. Wahlen & Cie., Bern

TELEPHON:

BOLLWERK 30,38

BAUMATERIAL-
HANDLUNG



SPEZIALITÄT:

Wand- und Bodenbelag

Wasserversorgungsbau

Bau-Ingenieur wäre Gelegenheit geboten, durch Ueber-
nahme eines altrenommierten, gut rentierenden Geschäft-
tes (Ingenieurbureau und Unternehmung der Wasserversor-
gungsbranche), sich gute Existenz zu schaffen. Der Kauf
könnte zu günstigen Bedingungen erfolgen. Das erforder-
liche Kapital ist verhältnismässig nicht gross. Anfragen
unter Chiffre Z. F. 3166 befördert Rudolf Mosse, Zürich.

Hartschotterwerk

Inhaber: H. GATTIKER-TANNER, Rapperswil

empfiehlt seine anerkannt erstklassigen

**PFLASTERSTEINE u.
HARTSCHOTTER**

Spezialhartschotter für Teerungen
Mauersteine, Flickschotter, Betonsand

Bureau Mühlehorn, Tel. 27 - Bureau Rapperswil, Tel. 103

Quinten-Mühlehorn

Patent-Verkauf od. Lizenz-Abgabe.

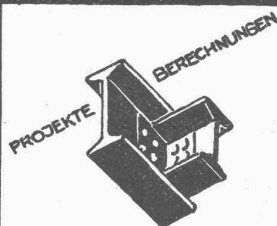
Die Inhaberin des schweizeri-
schen Patentes Nr. 99979 vom
25. Oktober 1921, betreffend:

„Selbsttätige Pendelwage“,
wünscht das Patent zu verkaufen,
in Lizenz zu geben oder ander-
weitige Vereinbarungen für die
Fabrikation in der Schweiz ein-
zugehen. — Anfragen befördert

H. KIRCHHOFER
vormals Bourry-Séquin & Co.,
Ingenieur- und Patentanwalts-
bureau in Zürich 1, Löwenstr. 51.

Architekt

sucht sich mit Kapital an gutem
Baugeschäft zu beteiligen. Offer-
ten unter Chiffre Z. R. 3195 be-
fördert Rudolf Mosse, Zürich.



**EISEN
KONSTRUKTION**
KITTLÖSE
GLASBEDACHUNGEN
BAU- & KUNST-
SCHLOSSERARBEITEN
**GEBR. TUCHSCHMID
FRAUENFELD**

Patent-Verkauf od. Lizenz-Abgabe.

Der Inhaber des schweizeri-
schen Patentes Nr. 103475 vom
17. Oktober 1922, betreffend:

„Aufspannschelle mit selbst-
tätigen Klemmbacken“,
wünscht das Patent zu verkaufen,
in Lizenz zu geben oder ander-
weitige Vereinbarungen für die
Fabrikation in der Schweiz ein-
zugehen. — Anfragen befördert

H. KIRCHHOFER,
vormals Bourry-Séquin & Co.,
Ingenieur- und Patentanwalts-
bureau in Zürich 1, Löwenstr. 51.

Erfahrener Zeichner gesucht
zur Uebernahme einer Abtei-
lung eines Zeichenbüros für
Turbo-Kompressoren. Bewerber
müssen genau bisherige Tätig-
keit, Gehaltsansprüche angeben
u. Zeugnisabschriften einsenden
an Reavell & Company, Rane-
lagh-Works, Ipswich, England.

ELEKTRO
REPARATUREN
jeder Art, prompt & gewissenhaft
KAEGI & EGLI
ZÜRICH
Telephon
S. 10.54

Gemeinde Zofingen.**Stelle-Ausschreibung**

Die vakante Stelle des

Bauverwalters

wird hiemit zur Wiederbesetzung ausgeschrieben. Das Salär beträgt nach Reglement Fr. 7500.— bis Fr. 9000.—. Die Anfangsbeldung kann je nach der Qualifikation des Bewerbers erhöht werden. Der Beitritt zur aargauischen Beamtenpensionskasse ist obligatorisch. Von den Bewerbern wird Ausweis über theoretische und praktische Befähigung im Hoch- und Tiefbauwesen verlangt. Die Anmeldungen sind schriftlich in Begleitung von Zeugnissen bis 15. November 1925 an das Gemeindeammannamt Zofingen zu richten, wo auf Wunsch weitere Auskunft erteilt wird.

Zofingen, den 28. Oktober 1925.

Der Gemeinderat.

Bautechniker

Erste Kraft für Baugeschäft, drei Landessprachen, mit längerer Auslandspraxis **sucht Engagement** auf Anfang 1926. Event. spätere Beteiligung. — Offerten unter Chiffre Z. M. 3247 befördert **Rudolf Mosse, Zürich.**

Gesucht

Jüngerer, akademisch gebildeter **INGENIEUR**, (Schweizer), für Bureau und äusseren Dienst, wenn möglich mit Erfahrung im Dampfkesselwesen oder im Dampftech. überhaupt. Herren, die auch gute theoretische Kenntnisse besitzen und die sprachkundig sind (deutsch, französisch, italienisch), erhalten den Vorzug. — Anmeldungen, die alle nötigen Angaben (Vorbildung, Praxis, Zivilstand usw.), sowie die Gehaltsansprüche enthalten und denen Zeugnis-Abschriften und womöglich das Dienstbüchlein beigelegt wird, sind zu richten an den **Oberingenieur des Schweizerischen Vereins von Dampfkessel-Besitzern, Zürich 7.**

Gesucht für sofort: Junger, tüchtiger und energischer

Bau-Ingenieur

als Bauführer in Tiefbauunternehmung Zürich. Sich melden unter Chiffre Z. L. 3208 an **Rudolf Mosse, Zürich.**

Junger, energischer

Bauführer-Bauzeichner

mit vier Semestern Technikum und zwei Jahren Bureau- und Baupraxis **sucht** per sofort in Bau- oder Architekturbureau **Stellung.** Offerten unter Chiffre Z. F. 3071 befördert **Rudolf Mosse, Zürich.**

Offerten zur Ausübung von Erfindungspatenten

IMER & DE WURSTEMBERGER vormals
EIMER-SCHNEIDER INGENIEUR GENÈVE

Die Inhaber folgender schweizerischer Patente wünschen mit schweizerischen Fabrikanten bzw. Interessenten in Verbindung zu treten und sind gerne bereit, Lizenzen zu erteilen oder die Patente zu verkaufen.

No. 106351 vom 19. Januar 1923, Jean Cambessédès, auf: „Einrichtung für das Auf- und Entladen von Materialien“.

No. 96007 vom 17. Dezember 1919, The Autokal Syndicate Limited, auf: „Rechenmaschine“, No. 96008 vom 17. Dezember 1919, auf: „Rechenmaschine“ und No. 96009 vom 17. Dezember 1919, auf: „Kombinierte Schreib- und Rechenmaschine“.

No. 100539 vom 18. Oktober 1921, Frank Humphris & Kenneth Alexander Roberts, auf: „Mechanische Presse“.

No. 98183 vom 25. November 1921, Société Chimique des Usines du Rhône, auf: „Verfahren zur Herstellung eines Silberalkoholsol mit organischem Schutzkörper“.

No. 95662 vom 29. November 1920, Société Chimique des Usines du Rhône, auf: „Verfahren zur Herstellung von Vanillin“.

Gefällige Offerten oder Vorschläge werden durch Herren **Immer & de Wurstemberger, vormals E. Immer-Schneider, Ingenieur-Consell, 59, Rue du Stand, Genève, weiterbefördert.**

Kanton St. Gallen.**Verstärkung der Leebrücke über die Sitter.**
(Staatsstrasse Wittenbach-Waldkirch).

Die Verstärkung der

Eisenkonstruktion

oberer Brücke wird hiemit unter den schweizerischen Brückenbau-Anstalten zur Konkurrenz ausgeschrieben.

Die Arbeit erfordert ca. 20 Tonnen Eisen und ca. 4600 Montagenieten. Pläne und Offertunterlagen können vom Kantonsingenieur-bureau bezogen werden.

Eingabetermin: 1. Dezember 1925.

St. Gallen, den 2. November 1925.

Der Kantons-Ingenieur.

GEBR. KERBER
Granitwerke**BÜCHLBERG**

bei Passau

liefern raschest und in sorgfältiger Ausführung

Werksteine

für Hoch- und Tiefbau,

sowie **Gross- und Klein-Pflastersteine**

Mosaiksteine, Rand-, Leisten-, Grenz- und Bruchsteine.

ANSTELLUNG

oder

BETEILIGUNG

sucht

ARCHITEKT

mit Baupraxis u. künstlerischen Fähigkeiten. Offert. unt. Chiffre Z. S. 3196 befördert

Rudolf Mosse, Zürich.**France.****Chef de bureau,**

30 ans environ, bon projeteur, connaissances approfondies du métier, est demandé par **M. Louis REY, Architecte à CHAUNY (Aisne).** Faire connaître prétentions; sérieuses références exigées.

Dipl. Bautechniker, Ende der 20er Jahre, sucht Dauerstelle als

BAUTECHNIKER-BAUFÜHRER

streng seriöse, erste Kraft. Offerten unter Chiffre Z. R. 3213 befördert **Rudolf Mosse, Zürich.**

Zum sofortigen, freihändigen

Verkauf:

bieten wir Interessenten das zur Konkursmasse des **Gustav Kugler-Meier** in Küsnacht gehörige, inmitten des Dorfes, an der Weinmangasse in Küsnacht gelegene

Wohnhaus

enthaltend geräumige, helle und trockene

Werkstatt, Lagerräume, Eigen- und zwei Mietwohnungen, maschinelle Einrichtung mit elektr. Betrieb,

zu günstigen Bedingungen an.

Für tüchtigen Fachmann, speziell im **Schlossereigewerbe**, gesicherte Existenz. Zwecks Besichtigung des Kaufobjektes und näherer Auskunft beliebe man sich zu wenden an das

Konkursamt Küsnacht:**E. Süssstrunk, Notar.**

Telephon 119.

Das automatische



FERNSPRECH-SYSTEM

ist das in Europa für Aemter und Privat-Anlagen
am weitesten verbreitete.

Kein Vermittlungspersonal! Tag und Nacht betriebsbereit!
Grösste Beschleunigung des Fernsprechverkehrs!

Privat-Selbstanschluss-Anlagen

auch zum Anschluss an öffentliche Fernsprechämter liefern wir in jedem Umfang.
Verlangen Sie unsere Druckschriften!

Siemens Elektrizitätserzeugnisse A.-G.

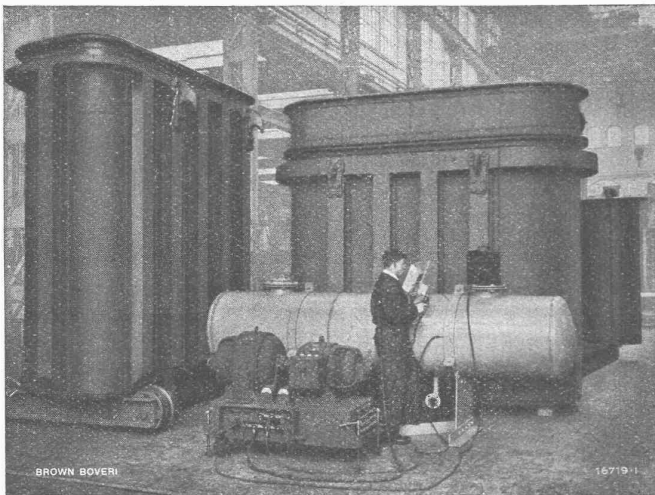
Abteilung: Siemens & Halske

ZÜRICH

BERN

LAUSANNE

B B C



Mit Brown Boveri Lichtbogen-Schweißgruppen
elektrisch geschweißte Groß-Transformatorenkessel.

Lichtbogen Schweißgruppen

Bauart Brown Boveri

*Qualitativ höchststehende Schweiß-
nähte*

Grösste Wirtschaftlichkeit

Einfache, gefahrlose Bedienung

*Feinstufige Regulierbarkeit des
Schweisstromes an der Schweiß-
stelle selbst*

*Verwendung vorhandener Antriebs-
kraft*

Kurzschlussicherheit

A.-G. BROWN, BOVERI & C^{IE} BADEN (SCHWEIZ)
Verkaufsbureaux: Baden, Basel, Bern, Lausanne