

Zeitschrift: Schweizerische Bauzeitung
Herausgeber: Verlags-AG der akademischen technischen Vereine
Band: 85/86 (1925)
Heft: 18

Werbung

Nutzungsbedingungen

Die ETH-Bibliothek ist die Anbieterin der digitalisierten Zeitschriften auf E-Periodica. Sie besitzt keine Urheberrechte an den Zeitschriften und ist nicht verantwortlich für deren Inhalte. Die Rechte liegen in der Regel bei den Herausgebern beziehungsweise den externen Rechteinhabern. Das Veröffentlichen von Bildern in Print- und Online-Publikationen sowie auf Social Media-Kanälen oder Webseiten ist nur mit vorheriger Genehmigung der Rechteinhaber erlaubt. [Mehr erfahren](#)

Conditions d'utilisation

L'ETH Library est le fournisseur des revues numérisées. Elle ne détient aucun droit d'auteur sur les revues et n'est pas responsable de leur contenu. En règle générale, les droits sont détenus par les éditeurs ou les détenteurs de droits externes. La reproduction d'images dans des publications imprimées ou en ligne ainsi que sur des canaux de médias sociaux ou des sites web n'est autorisée qu'avec l'accord préalable des détenteurs des droits. [En savoir plus](#)

Terms of use

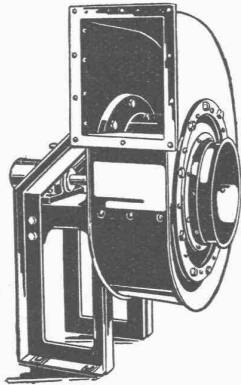
The ETH Library is the provider of the digitised journals. It does not own any copyrights to the journals and is not responsible for their content. The rights usually lie with the publishers or the external rights holders. Publishing images in print and online publications, as well as on social media channels or websites, is only permitted with the prior consent of the rights holders. [Find out more](#)

Download PDF: 09.04.2026

ETH-Bibliothek Zürich, E-Periodica, <https://www.e-periodica.ch>

Submissions-Anzeiger

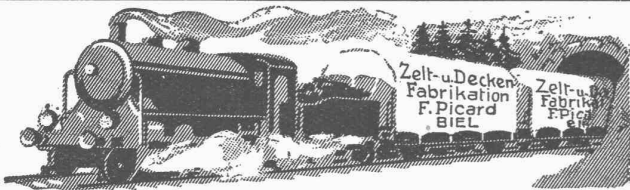
Termin	Auskunftstelle	Gegenstand
3. November	Tiefbauamt Zürich	Chaussierungs- und Randsteinverlegungsarbeiten an der Kurhausstrasse
4. "	Stadtbauamt Chur	Kanalisation des Scalettaquartiers
7. "	Hochbaubureau S. B. B., Mittelstr. 43, Bern	Bedachung, Spenglerarb. u. Glasbedachung d. Oberlichter f. d. Zentrale Vernayaz
7. "	Techn. Bureau E. Schärer-Keller, Baden	Kanalisation d. Stadtbaches u. Entwässerung d. Landstrasse in Mellingen (Aargau)
7. "	Bureau f. Elektrifikation S. B. B., Zürich	Schutzgitter für die Ueberführungen der Strecke Zürich-Meilen-Rapperswil



Ventilatoren,

sowie ganze Anlagen für
Ventilation, Entlüftung,
Entnebelung, Trocknerei
und Spänetransport
fabrizieren

Wanner & Co. A.-G., Horgen

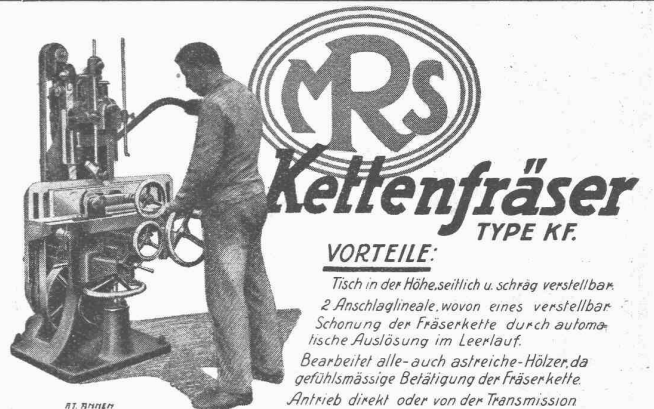


WAGENDECKEN

Ein grosses Quantum Ia. wasserdichte graue Wagendecken in sehr gutem Zustande in jeder beliebigen Grösse mit Oesen und gratis mit Namen gezeichnet, welche für diverse Festhütten als Bedachung verwendet wurden, sind zu konkurrenzlosen Preisen abzugeben.

F. Picard, Zelte-Fabrik, Biel

Grosses Lager in Woll- und wasserdichten Pferddecke.



Kettenfräser TYPE KF.

VORTEILE:

Tisch in der Höhe, seitlich u. schräg verstellbar
2 Anschlaglineale, wovon eines verstellbar
Schonung der Fräserkette durch automatische Auslösung im Leerlauf.
Bearbeitet alle- auch astreiche-Hölzer, da gefühlsmässige Betätigung der Fräserkette.
Antrieb direkt oder von der Transmission

MASCHINENFABRIK RAUSCHENBACH & CO.
GEGR. 1842 SCHAFFHAUSEN (SCHWEIZ)
Spezialfabrik für moderne Holzbearbeitungs- und Sägereimaschinen

Fachleute auf dem Gebiete der Elektro-Chemie und Elektro-Metallurgie werden auf den der Eidgenössischen Technischen Hochschule Zürich gehörenden

Aluminium-Fonds Neuhausen

aufmerksam gemacht. — Die Insitution ist auch in diesem Jahr in der Lage, namhafte Beiträge zur Verfügung zu stellen.

Ausführungs-Besimmungen, aus denen die näheren Bedingungen ersichtlich sind, können durch die **Kanzlei des Schweizerischen Schulrates in Zürich** bezogen werden.

Seltene Gelegenheit
BUFFET
zum Einbauen

für
Chalet
oder
Restaurant

Eichen
kunstv. Ausführung
Prima Arbeit
380 cm breit
260 cm hoch
75 cm tief

weit unter
Erstellungskosten abzugeben.
Möbelhaus Hädener, Bern
Klösterlistutz 20, vis-à-vis Bärengraben

Spezial-Papiere für technische Bureaux

Paus-, Zeichen-, Millimeter-Papiere in grösster Auswahl und in allerzähsten und feinsten Qualitäten empfiehlt **Suter-Glogg, Basel 7**

KORK

PLATTEN
SCHALEN
SCHROT


GEGEN: KÄLTE
WÄRME
SCHALL

KORKSTEINWERKE A.-G. KÄPFNACH-HORGEN

Transportanlagen und Geräte

jeglicher Art erstellt vorteilhaft
F. Wahli, Interlaken
Maschinen- und Apparatebau-
Werkstätte. - Telephon No. 6.18.

BODMER & Co Zürich
OFENFABRIK
SEEFELD-HOLBEINSTRASSE 22
TEL. HOTT. 1273



Therma-Bodmer
Akkumulier-Oefen
Prospekte gratis



Der neue
amerikanische
Ketten-Flaschenzug
„YALE“
Modell „BB“
mit Kugellagern
ganz aus Stahl, gibt
Ihnen mehr Kraft,
da überall wo die
Reibung gross war
ist letztere vermindert
worden.
Möglichkeit
1 Tonne 1 Meter
hoch 1 Minute mit
1 Hand zu heben.

ALLEINVERTRETER FÜR DIE SCHWEIZ:
MATHEY-DORET & FORRER, ZÜRICH
Weinbergstrasse 24.



**D.K.G. Ankerschienen
Transmissionsträger**
sind einzige Mittel zur rationellen Befestigung von
Transmissionen, Rohrleitungen etc.
in modernen Industriebauten.
Verlangen Sie gefl. Katalog, Referenzliste und Preise.
Ware sofort ab Schweizerlager lieferbar.
J. Louis Müller, Luzern
(Telephon 4.22)

**Patent-Verkauf
od. Lizenz-Abgabe.**
Der Inhaber des schweizerischen Patentes No. 67905 vom 27. November 1913, betreffend:
„Elektrolytischer Apparat“,
wünscht das Patent zu verkaufen,
in Lizenz zu geben oder anderweitige Vereinbarungen für die Fabrikation in der Schweiz einzugehen. — Anfragen befördert
H. KIRCHHOFER
vormals Bourry-Séquin & Co.,
Ingenieur- und Patentanwalts-
bureau in Zürich 1, Löwenstr. 51.

Für wetterfeste
**FARBIGE
FASSADEN**
eignen sich nur die seit Jahrzehnten
bewährten
**KEIM'schen
MINERAL-FARBEN**
Prospekte und Auskunft durch das
Generaldepôt für die Schweiz:
CHR. SCHMIDT
Zürich, Hafnerstr. 47
Telephon: Selnau 39.16



Steinbrecher
Modell Clus, fahrbar und stationär
Betonmischer, Rollmaterial, Hebezeuge, Turmdrehkrane, Kompressoren, Sortiermaschinen, Waschmaschinen, Strassenwalzen, Bauwerkzeuge, etc.
ROBERT AEBI & CIE., A.-G., ZÜRICH I
INGENIEURBUREAU-MASCHINENFABRIK



AT. C. AMMEN
Kittlose
Glasdächer
GEWALZTE
EISENSPROSSE „WEMA“
MARTIN KELLER & CO
GLASDACHFABRIK
WALLISELLEN-ZÜRICH

Aktiengesellschaft für Tiefbohrtechnik und Maschinenbau

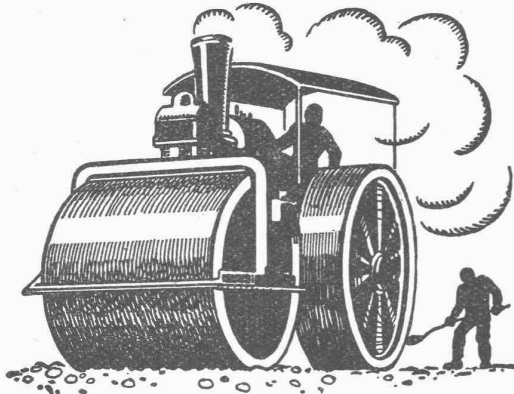
vormals **TRAUZZL & Co., WIEN XXI/8, Scheydgasse**

Telegr.-Adr.: Bohrtechnik Wien

Telephon 10-5-45Ser.

Fabrikation v. Schurf- u. Tiefbohr-Einrichtungen aller Systeme für alle Zwecke, Tiefen und Durchmesser in jahrzehntelang bewährter und bekannt erstklassiger Ausführung

Walzasphaltbeläge



SCHWEIZ. STRASSENBAU-UNTERNEHMUNG A.G.

BERN

LAUPENSTR. 8

TEL.: BOLLWERK 84.88

ZÜRICH

STEINWIESSTR. 40

TEL.: H. 4-381

LAUSANNE

PETIT-CHÊNE. 22

TEL.: 20.28

In dritter neubearbeiteter Auflage liegt wieder vor:

DER RAHMEN

Ein Hilfsbuch zur Berechnung von Rahmen aus Eisen und Eisenbeton mit ausgeführten Beispielen.

Von Professor *Dr.-Ing. W. Gehler.*

Mit 618 Textabb. 1925. In Leinen geb. 19,50 RM.

Zu beziehen durch die

Gropius'sche Buch- und Kunsthandlung Wilhelm Ernst & Sohn, Berlin W 66, Wilhelmstraße 90

Diplomingenieur (Deutscher), 29 Jahre alt, guter Statiker u. Konstrukteur in Beton- u. Eisenbetonbau, mit reichen Erfahrungen im Eisenbahn-, Brücken-, Wasser- u. Erdbau, sicherer Kalkulator, gewandt im Umgang mit Behörden und Bauherrschaften, sucht möglichst sofort neuen, ausbaufähigen Wirkungskreis in der Schweiz. Offerten unter Chiffre L. F. 7533 an **Rudolf Mosse, Leipzig.**

Bauführer

für grossen Geschäftshaus-Neubau auf dem Platze Zürich gesucht. Antritt der Stelle spätestens am 1. Februar 1926. Herren mit spezieller Erfahrung im Bau moderner Geschäftshäuser wollen Offerte eingeben mit Angaben über bisherige Tätigkeit, Gehalt, frühestem Eintrittstermin und Zeugnisabschriften, Referenzen unter Chiffre Z. H. 3168 an **Rudolf Mosse, Zürich.**

Elektro - Ingenieur

dipl. E. T. H. (Schweizer, verheiratet, Alter 32 Jahre), mit 7 jähriger Auslandspraxis und vielseitigen Erfahrungen in technischer und kaufmännischer Geschäftsführung, perfekt französisch sprechend, **sucht leitende Stellung.** Später finanzielle Beteiligung möglich. Offerten unter Chiffre Z. S. 3158 befördert **Rudolf Mosse, Zürich.**

Patent-Verkauf od. Lizenz-Abgabe.

Die Inhaberin des schweizerischen Patentes Nr. 99979 vom 25. Oktober 1921, betreffend:

„Selbsttätige Pendelwage“, wünscht das Patent zu verkaufen, in Lizenz zu geben oder anderweitige Vereinbarungen für die Fabrikation in der Schweiz einzugehen. — Anfragen befördert

H. KIRCHHOFER

vormals Bourry-Séquin & Co., Ingenieur- und Patentanwaltsbureau in Zürich 1, Löwenstr. 51.



Zu kaufen gesucht sofort, ein kleines oder mittel-grosses

Bau-Theodolith

neu oder gebraucht. — Offerten mit genauer Beschreibung und Preisangabe sind zu richten unter Chiffre Z. B. 3105 an

Rudolf Mosse, Zürich.

Albany Grease Cook's Lubricant

garantiert zuverlässigste und wirtschaftlichste Schmiering für Lager und Abwärtzgetriebe.

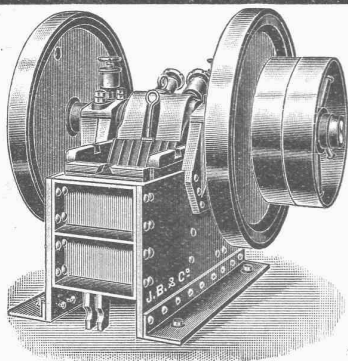
80 % Ersparnis.

Adam Cook's Sons Inc. New-York.

Ingenieurbureau F. A. von Moos Reussteg 3, Luzern.

ARCHITEKT

Verbindung gesucht mit jungem Architekten von hervorragender künstlerischer Begabung, zwecks Ausführung einiger Perspektive-Arbeiten für einen Wettbewerb. Diese Arbeiten können von betr. Herrn auch zuhause ausgeführt werden. — Offerten mit Referenzen (Zeichnungen) und Ansprüchen unter Chiffre Z. K. 3113 an **Rudolf Mosse, Zürich.**



1a. Referenzen

Steinbrecher

eigener Fabrikation

1a Maschinen, mit selbsteinstellbaren Bruchsischerheitsplatten, die jeden Bruch vollständig ausschliessen **stationär und fahrbar**

mit od. ohne Motor, von 20 bis 60m³ Tagesleistung liefern **in Kauf und Miete** zu vorteilhaften Bedingungen, sofort ab Lager,

BRUN & Cie., NEBIKON

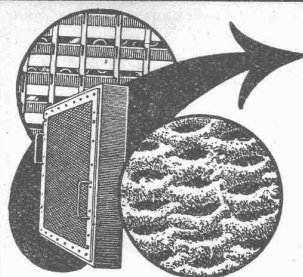
Maschinen-Fabrik

Telephon 12

Gegründet 1872

Telegr.: Brun

DEMAG
10468
Welt-Marke
Elektro-Züge
500-5000kg Tragkraft
Die besten Hebezeuge für alle Betriebe
liefert ab Lager **Basel**
G. Bäumlin, Luzern
Ingenieur, S. I. A.



Pat. VISCIN-Luftfilter

für Lüftungs- und Heizungs-Anlagen, Turbogeneratoren, Kompressoren, Motoren usw.

BESTES FILTER DER GEGENWART

3000 Anlagen mit 55 Millionen Stundenkubikmeter ausgeführt. Glänzende Resultate.

Broschüre No. S 304 kostenlos.

VENTILATOR A.-G., STAFA

FRÜHER F. WUNDERLI, USTER UND A. KÜNDIG, ZÜRICH/BASEL.

Goldene Medaille
Zürich 1894

Bern 1914

Oscar Rothacker, Buchhandlung, Berlin N 24.

Wir suchen zu kaufen:

Schweizer, Bauzeitung 1920-1924

und erbitten Angebote.

Schweizer Vertretung

gut eingeführter Spezialfabrik von bewährten

Höchst-Druck-Dampf- und Wasser-Armaturen

wird an selbständigen Fachmann abgegeben. — Angebote unter Chiffre Z. N. 3097 an Rudolf Mosse, Zürich.

J. Walser & Co.
WINTERTHUR
Industriebauten
Ofen-Anlagen
FÜR ALLE ZWECKE & BRENNSTOFFE
Kesselmauerungen
Hochkamine
Bau- u. feuerfeste Materialien
PROJEKTE - EXPERTISEN

Zu kaufen gesucht:

250 m Rollbahngelise,
65 mm, 60 cm Spur;

zwei Kippwagen,
ca. 1000 lit.;

zwei Weichen oder Dreh-
schelben.

Aeusserste Offerte erbeten unter
Chiffre Z. E. 3089 an

Rudolf Mosse, Zürich.

Patent-Verkauf od. Lizenz-Abgabe.

Der Inhaber des schweizerischen Patentes No. 71622 vom 19. Oktober 1915, betreffend:

„Automat. Haltevorrichtung zur mechan. oder elektrischen Verbindung von Drähten oder Geweben untereinander“,

wünscht das Patent zu verkaufen, in Lizenz zu geben oder anderweitige Vereinbarungen für die Fabrikation in der Schweiz einzugehen. — Anfragen befördert

H. KIRCHHOFER

vormals Bourry-Séquin & Co.,
Ingenieur- und Patentanwalts-
bureau in Zürich 1, Löwenstr. 51.

GEBR. KERBER

Granitwerke

BÜCHLBERG

bei Passau

liefern raschest und in sorgfältiger Ausführung

Werksteine

für Hoch- und Tiefbau,

sowie Gross- und Klein-Pflastersteine

Mosaiksteine, Rand-, Leisten-, Grenz- und Bruchsteine.

BEWÄHRTER

Euböolith

BELAG

SEIT 25 JAHREN ÜBER 8000000 m² AUSGEFÜHRT

EUBÖOLITHWERKE A.-G. OLTEN

TREPPEN

fabriziert von einfacher bis reichlichster Ausführung, in allen Holzarten. Für fachmännische solide Arbeit leiste ich volle Garantie.

Aug. Herzog, Fruthwilen (Thurgau)

Spez. Geschäft für Treppenbau.

Cliche's
Armbruster &
Söhne
für Buchdruck Ob. Zäune Zürich
Tel. Hott: 63 65

Wasserversorgungsbau

Bau-Ingenieur wäre Gelegenheit geboten, durch Uebernahme eines altrenommierten, gut rentierenden Geschäftes (Ingenieurbureau und Unternehmung der Wasserversorgungsbranche), sich gute Existenz zu schaffen. Der Kauf könnte zu günstigen Bedingungen erfolgen. Das erforderliche Kapital ist verhältnismässig nicht gross. Anfragen unter Chiffre Z. F. 3166 befördert Rudolf Mosse, Zürich.

KITTLOSE
GLASDACHER

System Zimmermann



WALTHER & MÜLLER

BERN

Patent-Verkauf od. Lizenz-Abgabe.

Der Inhaber des schweizerischen Patentes Nr. 103475 vom 17. Oktober 1922, betreffend:

„Aufspannscheibe mit selbsttätigen Klemmbacken“, wünscht das Patent zu verkaufen, in Lizenz zu geben oder anderweitige Vereinbarungen für die Fabrikation in der Schweiz einzugehen. — Anfragen befördert

H. KIRCHHOFER,

vormals Bourry-Séquin & Co.,
Ingenieur- und Patentanwalts-
bureau in Zürich 1, Löwenstr. 51.

Junger, energischer

Bauführer-Bauzeichner

mit vier Semestern Technikum und zwei Jahren Bureau- und Baupraxis sucht per sofort in Bau- oder Architekturbureau Stellung. Offerten unter Chiffre Z. F. 3071 befördert

Rudolf Mosse, Zürich.

ELEKTRO
REPARATUREN
jeder Art, prompt & gewissenhaft
KAEGI & EGLI
ZÜRICH
Telephon
S. 10.54

Architekt

sucht sich mit Kapital an gutem Baugeschäft zu beteiligen. Offerten unter Chiffre Z. R. 3195 befördert Rudolf Mosse, Zürich.

ARCHITEKT

in langjähriger Praxis bewährt, sucht sich mit Kollegen zu associieren.

Offerten unter Chiffre Z. L. 3171 befördert

Rudolf Mosse, Zürich.

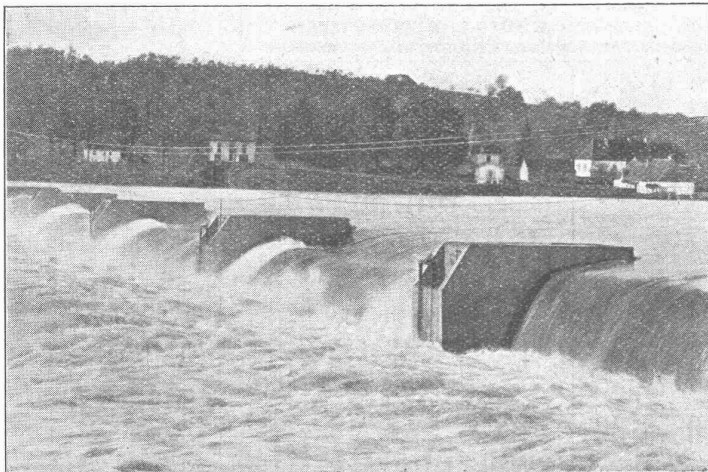
ARCHITEKT

E. T. H., mit Bureau- und Baupraxis im In- u. Ausland, sucht Stelle auf Architekturbureau. Offerten unter Chiffre Z. S. 3177 an Rudolf Mosse, Zürich.

Selbstfätiger Hochwasserschutz

bei Wehranlagen und Talsperren. Selbstfätige Wasserspiegel- und Abflussregulierung an bestehenden und Neuanlagen.

Selbstfätige und von Hand bedienbare Wehrkonstruktionen.



Ausgeföhrt und im Bau über 2800 Meter Wehbreite für zirka 28 000 m³/sek Regulierfähigkeit.

Allein-Vertretung für die Schweiz:

„Zahnschwelle Rehbock“

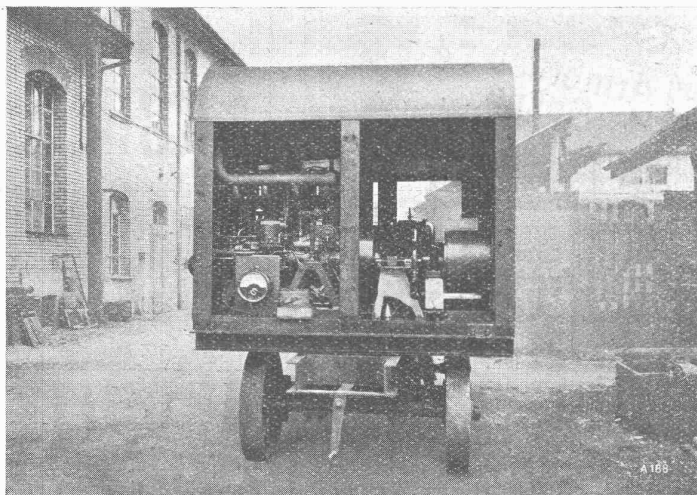
zur Verhütung von Auskolkungen der Sohle von Wasserläufen

Illustrierter Katalog, Projekte und Kostenanschläge.

Stauwerke A.-G., Walchestraße Nr. 17, **Zürich 1**

Escher Wyss & C^{ie}, Zürich

Fahrbare benzin-elektrische Gleichstrom-Schweiss-Anlage



Ausführung von

**Neu- und Reparatur-
Arbeiten**
aller Art an Ort und Stelle

Anfragen erbeten an:

Escher Wyss & Cie., Zürich
(Kesselschmiede)