

Zeitschrift: Schweizerische Bauzeitung
Herausgeber: Verlags-AG der akademischen technischen Vereine
Band: 85/86 (1925)
Heft: 18

Werbung

Nutzungsbedingungen

Die ETH-Bibliothek ist die Anbieterin der digitalisierten Zeitschriften auf E-Periodica. Sie besitzt keine Urheberrechte an den Zeitschriften und ist nicht verantwortlich für deren Inhalte. Die Rechte liegen in der Regel bei den Herausgebern beziehungsweise den externen Rechteinhabern. Das Veröffentlichen von Bildern in Print- und Online-Publikationen sowie auf Social Media-Kanälen oder Webseiten ist nur mit vorheriger Genehmigung der Rechteinhaber erlaubt. [Mehr erfahren](#)

Conditions d'utilisation

L'ETH Library est le fournisseur des revues numérisées. Elle ne détient aucun droit d'auteur sur les revues et n'est pas responsable de leur contenu. En règle générale, les droits sont détenus par les éditeurs ou les détenteurs de droits externes. La reproduction d'images dans des publications imprimées ou en ligne ainsi que sur des canaux de médias sociaux ou des sites web n'est autorisée qu'avec l'accord préalable des détenteurs des droits. [En savoir plus](#)

Terms of use

The ETH Library is the provider of the digitised journals. It does not own any copyrights to the journals and is not responsible for their content. The rights usually lie with the publishers or the external rights holders. Publishing images in print and online publications, as well as on social media channels or websites, is only permitted with the prior consent of the rights holders. [Find out more](#)

Download PDF: 23.02.2026

ETH-Bibliothek Zürich, E-Periodica, <https://www.e-periodica.ch>

SCHWEIZERISCHE BAUZEITUNG

WOCHENSCHRIFT FÜR ARCHITEKTUR / INGENIEURWESEN / MASCHINENTECHNIK
REVUE POLYTECHNIQUE SUISSE

OFFIZIELLES ORGAN DES SCHWEIZER INGENIEUR- UND ARCHITEKTEN-VEREINS
UND DER GESELLSCHAFT EHEMAL. STUDIERENDER DER EIDG. TECHN. HOCHSCHULE
GEGRÜNDET 1883 VON ING. A. WALDNER / HERAUSGEGEBEN VON ING. C. JEGHER

Für Vereins-Mitglieder, beim Verlag abonniert:
Schweiz 32, Ausland 40 Fr. im Jahr / Nicht-
Mitglieder: 40 bzw. 50 Fr., postamtl. 30 Cts. mehr

VERLAG CARL JEGHER, ZÜRICH
Dianastrasse Nr. 5 / In Kommission bei
Rascher & Cie., Zürich und Leipzig

Inserate ausschliesslich durch Rudolf Mosse, Zürich
und Filialen, die viergespaltene Colonelzeile oder
deren Raum 50 Cts., auf der Titelseite 80 Cts.

Löhle & Kern A.-G. für Eisenbau, Zürich

Entwurf und Ausführung von

Eisenkonstruktionen aller Art.



Isolieranstrich für Beton und Eisen

dichtet Poren und Haarrisse in Zement und Beton,
schützt Stahl und Eisen vor Rostbildung, ersetzt Menning.

Meynadier & Cie., Zürich und Bern

ISOLA

Ausführung

von wasserdichten, teerfreien Asphaltbelägen und Bedachungen mit
präparierter Aluminiumblech-Einlage;
METALL-DICHTUNGEN u. METALL-BEDACHUNGEN, Pat. Ferrière, Ing.

Fabrikation und Verkauf

von streichfertigem, teerfreiem Goudron für kalte u.
heisse Goudron-Anstriche, garantiert beste Qualität.

Asphaltarbeiten.

über 20 Jahre im In- und Ausland

ISOLA A.-G., Hoch- u. Tiefbaudichtungen

ZÜRICH
BERN
GENÈVE

Telephon Soltau 80.35
Telephon Bollwerk 24.54, H. Brägger, Asphaltleger
Téléphone Stand 12.30

APPARATEBAU

in
Kupfer
Aluminium
Eisen

für
die chemische Industrie
Lebensmittel-Industrie
Landwirtschaftliche Betriebe

H. KLAUS, Ing.

Zürich 4

Lagerstrasse 41

CERESIT

macht nasse Keller, feuchte Wohnungen
garantiert staubtrocken
Deutsches Reichs-Patent

NOVON

D.R.P.

Der billigste wasserdichte
Aussenputz.

CERESITOL

D.R.P.

Der nicht sichtbare wasserdichte
Aussenanstrich

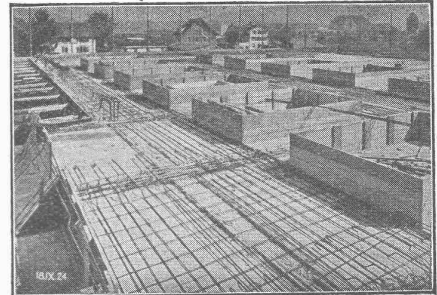
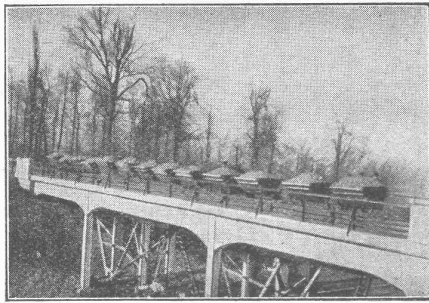
Wunner'sche Bitumen-Werke G.m.b.H. Unna i/W.

General-Vertreter:
H. SIGG & CIE.
Schaffhausen

Terner & Chopard, Ingenieurbureau, Zürich

Bahnhofstrasse 72

Telephon: Selnau 83.25
Telegramme: Terucho



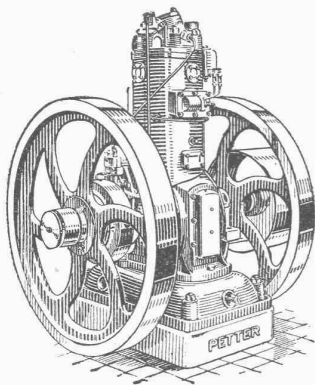
**Armierter Beton
im
Hoch- u. Tiefbau**

**Fundationen, Brücken- und Wasserbauten, Reservoirs und Siloanlagen
Pfahlfundierungen und Massivdecken nach eigenen Systemen**

Bauleitungen, statische Berechnungen, Expertisen

SPEZIALITÄTEN: Industriebauten und Hetzerkonstruktionen

U. Ammann, Maschinenfabrik A.-G., Langenthal



Roh-Oelmotoren „Petter“

mit sofortigem Anlauf in kaltem Zustande
5 bis 36 PS Leistung

Keine Wassereinspritzung!

Vollständige Verbrennung bei Leerlauf und Vollbelastung
Grosse Ersparnis an Brenn- und Schmiermaterial

Verlangen Sie unsere Spezialofferte!



GESELLSCHAFT DER LUDW. VON ROLL'SCHEN EISENWERKE
FILIALE: EISENWERK CLUS KT. SOLOTHURN



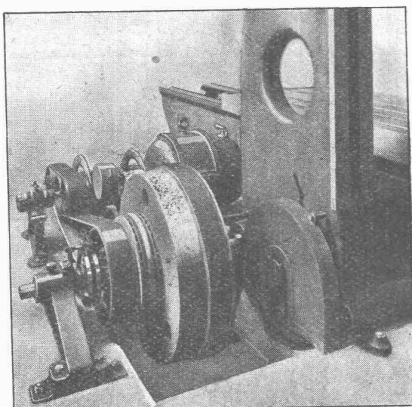
TRANSMISSIONEN

in moderner Ausführung, mit Ringschmierlagern oder Kugellagern.
Komplette Anlagen für alle Industriezweige.

**Benn's Patent-Reibungskupplungen.
Elektromagnetische Reibungskupplungen.**
Patentiert in der Schweiz und im Auslande.

Patent-LENIX-Getriebe

FILIALE: GIESSEREI OLTEN

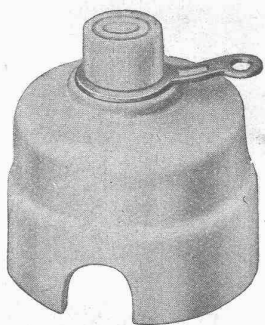


Hobelmaschinen-Einzelantrieb mit elektro-
magnetischer Reversier-Reibungskupplung
Patent Clus und Umkehr-Lenix.

**Rohguss zu Riemenscheiben und Zahnrädern
jeder Grösse und Konstruktion.**

ADOLF FELLER, HORGEN

FABRIK ELEKTRISCHER APPARATE



Neuer Zugschalter No. 1773

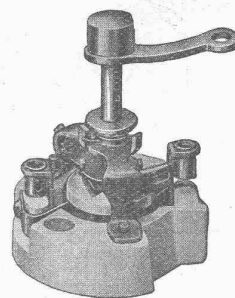
für 6 Amp., 250 Volt

(Patent angem.)

Ausführung in weissem Porzellangehäuse für Montage auf Putz und für versenkte Montage (Unterputz)

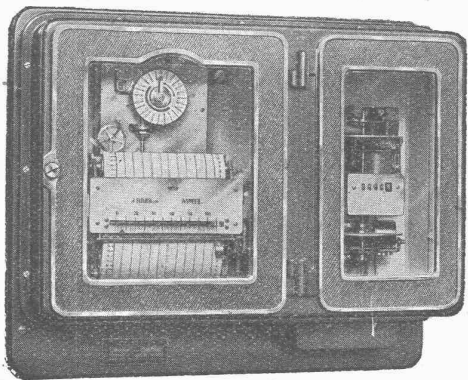
Erprobte Konstruktion!

Vorteilhafte Preise!



MAXIGRAPH

ELEKTRIZITÄTSZÄHLER
mit
REGISTRIERVORRICHTUNG
für die Belastungsmittelwerte



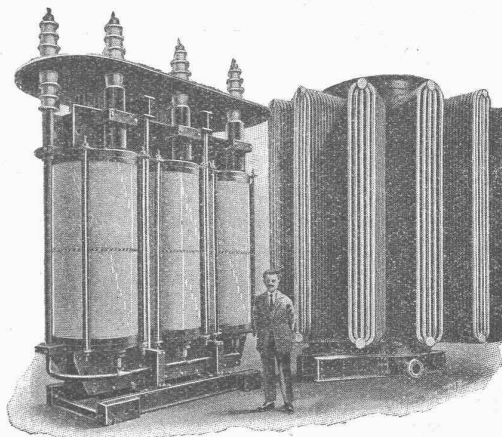
BESTER TARIFAPPARAT FÜR DEN GROSSABONNENTEN
IDEALES KONTROLLINSTRUMENT IN DEN ZENTRALEN
KLARE UND ÜBERSICHTLICHE
REGISTRIERUNG OHNE TINTE

Verlangen Sie unsere Druckschrift TB 2503 m

LANDIS & GYR A.-G., ZUG



Drahtenschrift: SAVOISIENNE - Aix-les-Bains - Frankreich



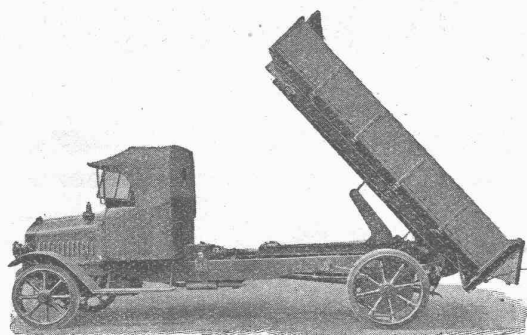
Drehstrom-Öltransformator
von 13000 kVA, mit Ölkühlung 70000/13500 Volt

TRANSFORMATOREN

jeder Bauart, für jede Leistung und Spannung

Vertreter für die Schweiz werden gesucht

Motorwagenfabrik Berna A.-G. Olten



Dreiseiten-Motorkipper

Motor-Lastwagen

2 bis 5 Tonnen Nutzlast

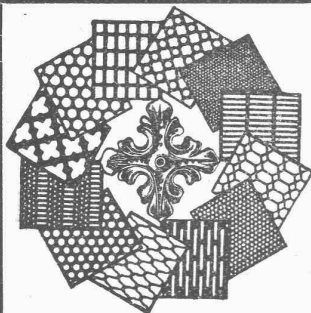
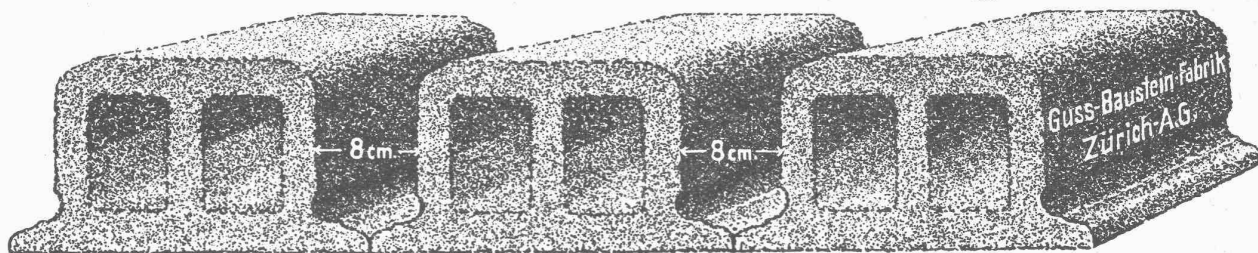
Motor-Dreiseitenkippwagen

Traktoren

Anhänger

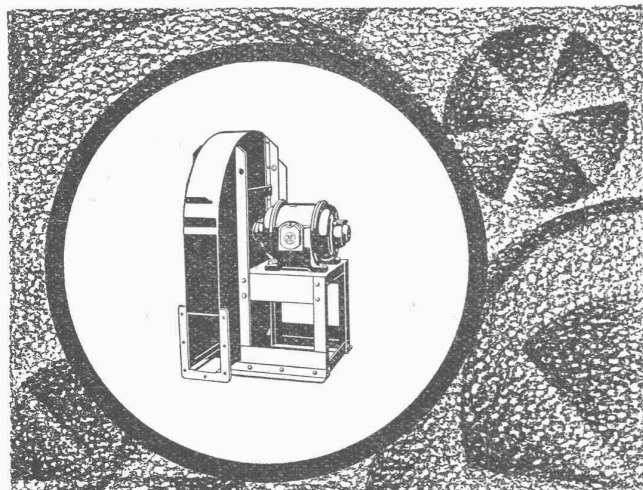
Probefahrten und Offerten auf Verlangen

Deckensteine PHÖNIX (Eingetr. Marke)



H. HEER & Co.
OLTEN

SPEZIALITÄT:
Gelochte und
gepresste Bleche



**MEIDINGER
VENTILATOREN**

für
Oel- u. Teer-Feuerungen

G. MEIDINGER & CIE. BASEL

FONDERIE DE FER ET DE BRONZE

REGULATEURS
DE
PRÉCISION

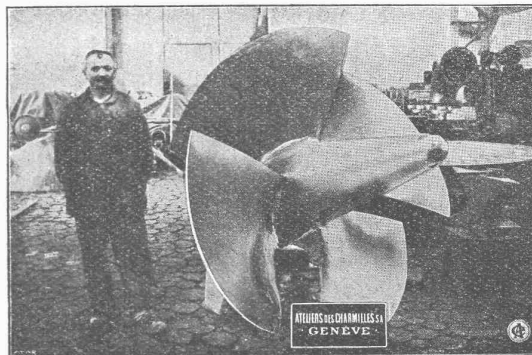
**TURBINES
HYDRAULIQUES**

ATELIERS DES CHARMILLES
S. A.

109, ROUTE DE LYON, 109

GENÈVE

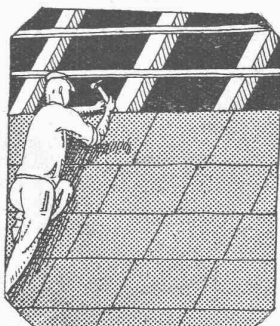
ROUES TYPE HÉLICE - ROUES KAPLAN



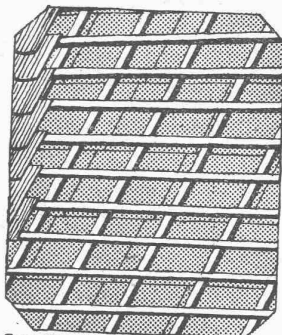
ROUE TYPE HÉLICE

Die schmiedeisernen
K. S. ABLAUFROEHREN
für die sanitäre Hausentwässerung
sind äusserst vorteilhaft. - Verlangen Sie Preislisten etc. von der
RÖHREN-FABRIK A.-G., BASEL-DREISPITZ

Nicht nur das Fundament- auch das Dach des Hauses



Anbringen der Diana-Unterdach-
platten auf speziellem Rost bei
neuen Dächern.



Das Ziegeldach auf eigenem Rost
auf Diana-Unterdachplatten fertig
montiert.

soll solid und gut gebaut sein, wenn es seinen
Zweck erfüllen soll. Unsere feuersicheren

Diana Unterdach-Platten

ein von den Hausbesitzern, wie auch vom
Dachdecker hochgeschätztes Bedachungs-
material, machen die Dachräume doppelt
wertvoll und praktisch. Sie bilden eine
vollkommene Isolation der Windenräum-
lichkeiten gegen alle schädlichen Witte-
rungseinflüsse, verhindern das Eindringen
von Ruß und Staub und trotzen Spreu-
regen und Flugschnee, sind dauerhaft,
schwamm- und fäulnissicher.

Das Dach ist erst fertig — wenn
Diana-Unterdach-Platten, die in be-
liebiger Farbe dem Gebäck ange-
paßt werden können, installiert sind.

Jeder Hausbesitzer wird Ihnen
danken, wenn Sie sein Dach mit Diana-
Unterdach-Platten schützen. Zur Vervoll-
ständigung alter, wie auch neuer Dächer.

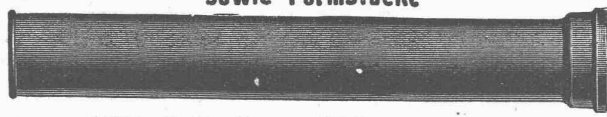
Verlangen Sie Muster, Prospekt, Zeug-
nisse oder unverbindlichen Besuch unseres
Fachmannes, von den Alleinfabrikanten:



Isoliermaterialien-Werke, vormals H. Weidmann AG Rapperswil

Gusseiserne Muffen- und Flanschenröhren sowie Formstücke

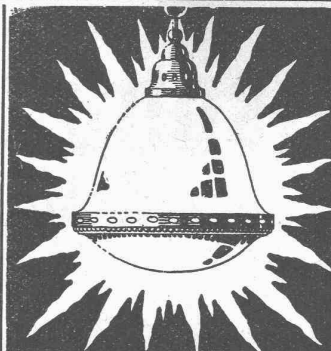
Schweizer
Normalien
—
Lager
in Winterthur



für
normalen
und höheren
Betriebsdruck

Kägi & Co., Winterthur

Telephon Nr. 496



BAG ARMATUREN

für 1/2 Watt-Lampen
beste allgemeine

★ Beleuchtung ★

für Fabriken & Bureaux
vorteilhafteste
Lichtausbeute

BAG TURGI



Silvo - Platten

sind

imprägnierte, wasser-
abweisende
Holzfaserstoff-Platten
für

Bau- und
Möbel-Schreinerei
Alleinige Fabrikanten:
Eternit Niederurnen

Eisenwerk-Aktiengesellschaft Bosshard & Cie., Näfels

Abteilung: Eisen-Konstruktionen:

Brücken - Hochbauten - Reservoirs - Maste - etc. - etc.

Abteilung: Maschinen-Fabrik:

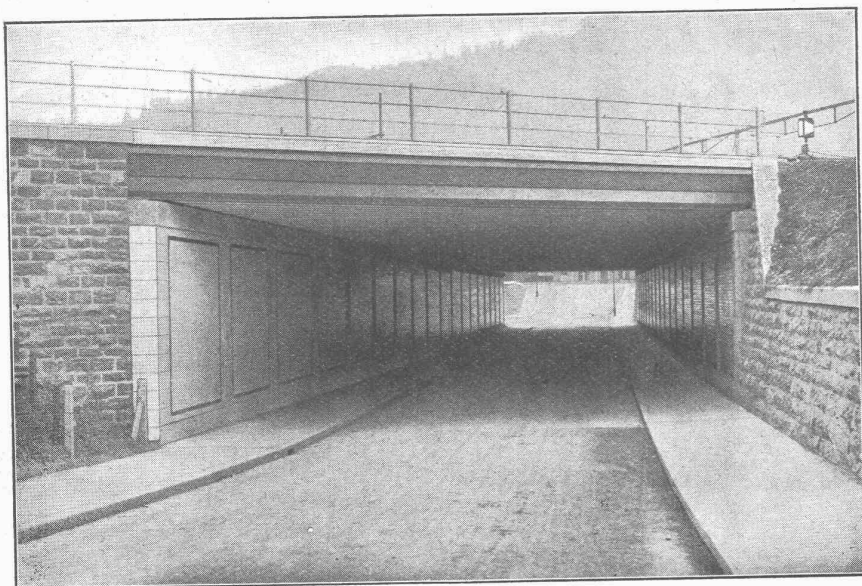
Schleusen- u. Wehranlagen - Baumaschinen - Steinbrecher

Krane aller Systeme - Mechanische Förder-Anlagen - Spezialität: Stahlband-Transportanlagen

Asphalt-Emulsion A.-G. **Zürich**

Hafnerstrasse 7

Unternehmung für Asphaltarbeiten



Mammutabdichtungen für Brücken,
Tunnels, Dächer, Terrassen, Fundamente,
Asphalt-Emulsion- und Eweol-Isolieranstriche,
Porolith-Mörtelzusatz,
Gussasphalt-Beläge.

Unterführung der Mittlerestrasse in Thun (77 m lang)

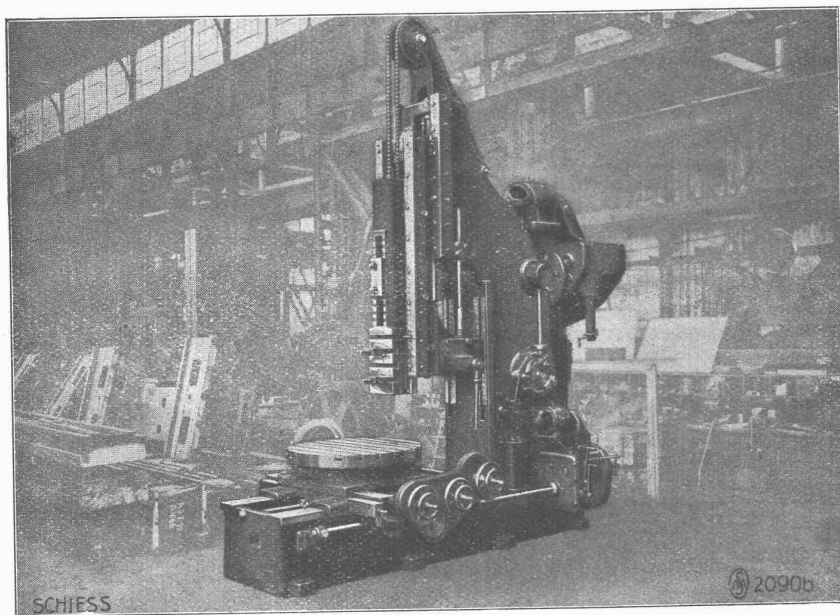
Bauleitung: S. B. B., Kreis II

Unternehmung: H. Tschagggeny, Thun

Abdeckung der I. Decke mit „Mammut“ . . . 1100 m²

Ausgeführt durch Asphalt-Emulsion A.-G.

Mittlere und schwere Werkzeug-Maschinen sowie Sonderbauarten



Schiess- Senkrechtstoss- Maschinen

sind Hochleistungs-Maschinen von vollendeter Konstruktion und Ausführung. Sie sind infolge ihrer kräftigen Bauart überall dort mit Vorteil zu verwenden, wo auf hohe Spanleistung bei grösster Genauigkeit der Arbeit Wert gelegt wird. Wir bauen diese als Einständer-Modelle in sechs verschiedenen Grössen von 500 bis 1500 mm Stösselhub; ferner liefern wir auch Sonderstossmaschinen für die verschiedensten Zwecke bis zu den grössten Abmessungen.

Maschinenfabrik Schiess A.-G., Düsseldorf

Vertreter für die Schweiz: **Max Burkard, Ing., Solothurn**