

**Zeitschrift:** Schweizerische Bauzeitung  
**Herausgeber:** Verlags-AG der akademischen technischen Vereine  
**Band:** 85/86 (1925)  
**Heft:** 4

## Werbung

### Nutzungsbedingungen

Die ETH-Bibliothek ist die Anbieterin der digitalisierten Zeitschriften auf E-Periodica. Sie besitzt keine Urheberrechte an den Zeitschriften und ist nicht verantwortlich für deren Inhalte. Die Rechte liegen in der Regel bei den Herausgebern beziehungsweise den externen Rechteinhabern. Das Veröffentlichen von Bildern in Print- und Online-Publikationen sowie auf Social Media-Kanälen oder Webseiten ist nur mit vorheriger Genehmigung der Rechteinhaber erlaubt. [Mehr erfahren](#)

### Conditions d'utilisation

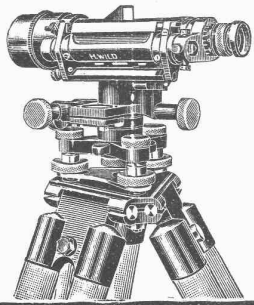
L'ETH Library est le fournisseur des revues numérisées. Elle ne détient aucun droit d'auteur sur les revues et n'est pas responsable de leur contenu. En règle générale, les droits sont détenus par les éditeurs ou les détenteurs de droits externes. La reproduction d'images dans des publications imprimées ou en ligne ainsi que sur des canaux de médias sociaux ou des sites web n'est autorisée qu'avec l'accord préalable des détenteurs des droits. [En savoir plus](#)

### Terms of use

The ETH Library is the provider of the digitised journals. It does not own any copyrights to the journals and is not responsible for their content. The rights usually lie with the publishers or the external rights holders. Publishing images in print and online publications, as well as on social media channels or websites, is only permitted with the prior consent of the rights holders. [Find out more](#)

**Download PDF:** 08.04.2026

**ETH-Bibliothek Zürich, E-Periodica, <https://www.e-periodica.ch>**



# WILD

## NIVELLIER & THEODOLIT

sind sehr leistungsfähig — solid gebaut — mässig im Preis

Kataloge durch

**VERKAUFS-AKTIENGESELLSCHAFT - HEERBRUGG**

H. Wild's geodätische Instrumente

(St. Gallen) Tel. No. 95

**BODMER & Co** <sup>ie</sup> Zürich  
**OFENFABRIK**  
 SEEFELD - HOLBEINSTRASSE 22  
 TEL. HOT. 1273



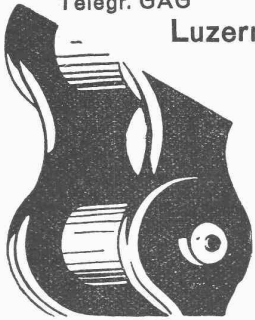
### Therma-Bodmer

Akkumulier - Oefen

Prospekte gratis

### Gelenkkettenfabrik

Teleph. 16.96  
 Telegr. GAG A.-G.  
 Luzern



Gall'sche Ketten  
 Transmissionsketten  
 Auto- und Veloketten  
 Kettenräder und Zahnräder  
 in jeder Ausführung  
 Rasche und billige Bedienung

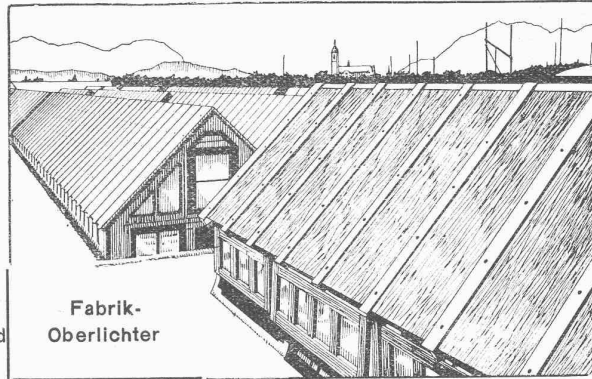
## Spezialbeton A.-G. Kunststeinwerke

vormals Karl Haug

Staad, Kt. St. Gallen

Montierbare  
 Eisenbeton-  
 Oberlichter  
 und  
 Fenster

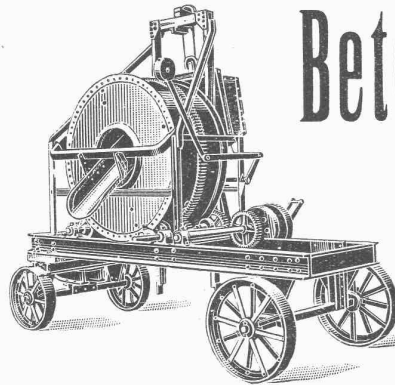
Einfach, doppelt und  
 dreifach verglast



Fabrik-  
 Oberlichter

Für alle  
 Industrien,  
 speziell für  
 Feucht- und  
 Säurebetriebe,  
 Kühlräume etc.

Fix und fertig  
 montiert



## Beton-Mischmaschinen

in

**Kauf und Miete**

von 40 bis 50, 80 bis 100, 200 m<sup>3</sup> Tagesleistung  
 mit oder ohne Materialaufzug, mit oder ohne  
 kombinierte Bauwinde,  
 zu **günstigen Fabrikpreisen.**

**Brun & Co., Maschinenfabrik  
 Nebikon (Luzern)**

Hobelware,  
 Bauholz, Schreinerbretter  
 liefert vorteilhaft

### Sägewerk Aarburg A.-G.

Säge- Hobel- u. Spallwerke, Trockenanlage

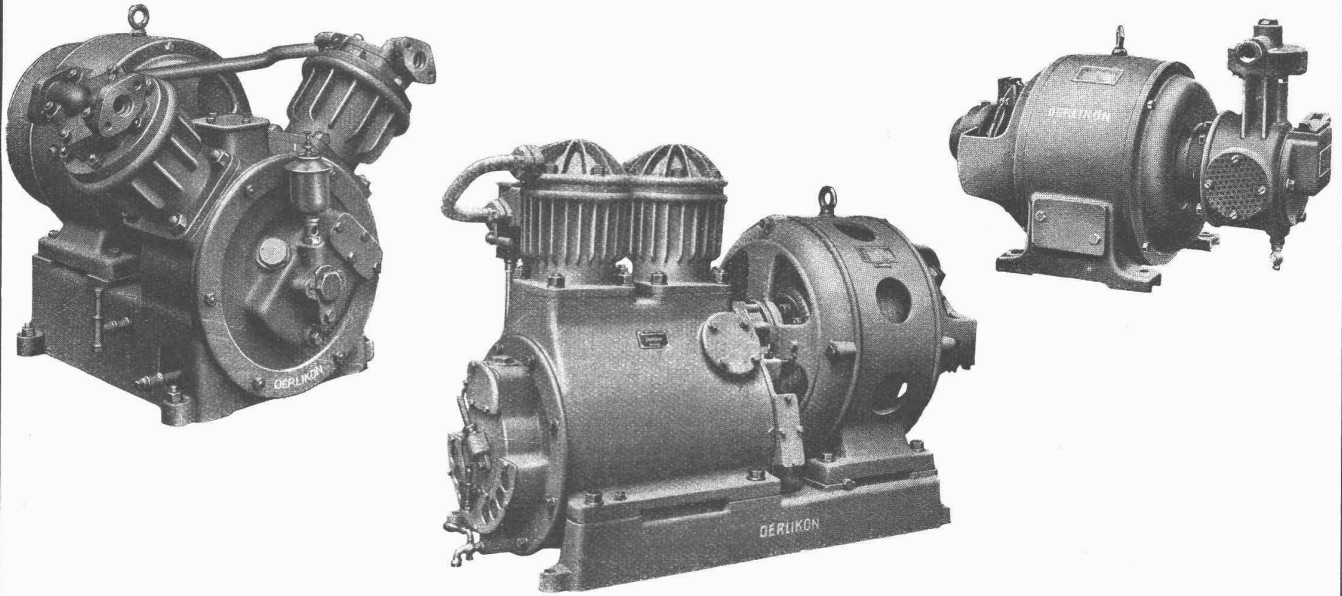
**AARBURG**  
 Telephon Nr. 28

# Pressluftwerkzeuge „Atlas“

Ersatzteile stets am Lager

**NOTZ & Co., BIEL**

# MASCHINENFABRIK OERLIKON OERLIKON



## Oerlikon-Kleinkompressoren und -Vakuumpumpen

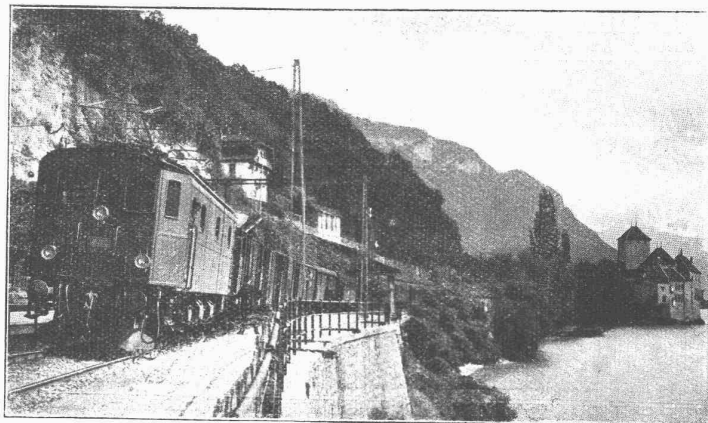
Zahlreiche erprobte Typen für Verwendung im Bahnbetrieb, auf Werkplätzen, in Trockenanlagen etc.

# SÉCHERON

TRACTION ÉLECTRIQUE

TRANSFORMATEURS

Locomotives  
Automotrices  
Tracteurs  
Tramways  
Courants  
alternatifs et continu



Transports d'Énergie  
par courant continu  
Haute Tension  
Système „Série”  
Survolteurs  
Régulateurs

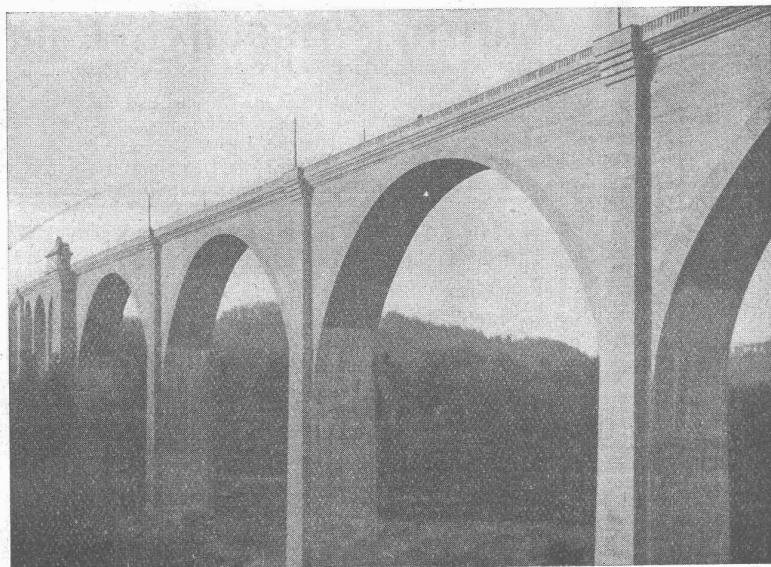
Ouverture de la ligne Lausanne-Simplon à la traction électrique  
— Mai 1924 — Train remorqué par une locomotive Sécheron.

**SOCIÉTÉ ANONYME DES ATELIERS DE SÉCHERON :: GENÈVE**

# Asphalt-Emulsion A.-G. Zürich

Hafnerstrasse 7

## Unternehmung für Asphaltarbeiten



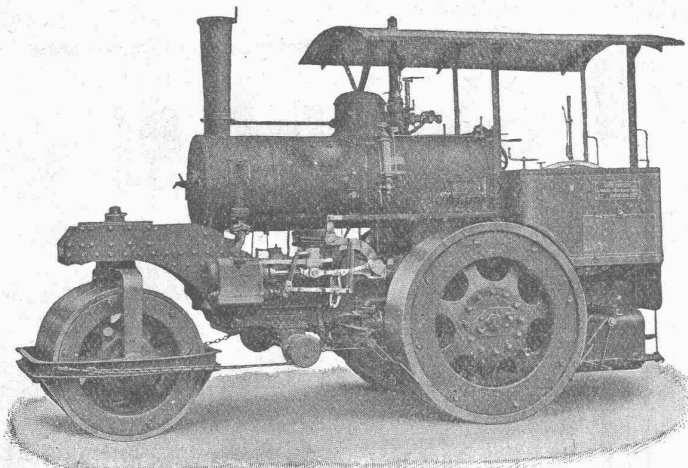
**Mammutabdichtungen** für Brücken,  
Tunnels, Dächer, Terrassen, Fundamente,  
Asphalt-Emulsion- und Eweol-Isolieranstriche  
Porolith-Mörtelzusatz,  
Gussasphalt-Beläge.

Pont de Pérolles Fribourg (Länge 555 m)

Bauleitung: Jaeger & Lusser, Ing.-Bureau, Fribourg	Goudronanstrich der Stirnmauern . . . . .	1000 m <sup>2</sup>
Unternehmung: Ed. Züblin & Co., A.-G., Zürich	Gussasphalt auf die Troittoirs über den Kabel-	1100 m <sup>2</sup>
Abdeckung der Brückendecke mit „Mammut“ 4200 m <sup>2</sup>	kanälen . . . . .	
Ausgeführt durch Asphalt-Emulsion A.-G.		

## Schweizerische Lokomotiv- und Maschinenfabrik Winterthur

# Dampf-Strassenwalzen



**modernster Bauart**

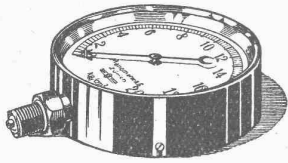
Prima Referenzen

Kurze Lieferfrist

**Kesselschmiede-Arbeiten  
und Reparaturen  
jeder Art**

## Submissions-Anzeiger

Termin	Auskunftstelle	Ort	Gegenstand
28. Januar	Gschwind & Higi, Arch.	Zürich 6	Sämtliche Arbeiten und Lieferungen für 32 Einfamilienhäuser in Zürich 6
30. "	Kantons-Ingenieur	Lucern	
31. "	Jenny & Lampe	Näfels (Glarus)	Bau einer Eisenbetonbrücke (17 m Spannweite) über den Rümli bei Malters
31. "	Alfr. Abbühl-Egli, Arch.	Siebnen (Schwyz)	Sämtliche Arbeiten zu einem Feuerwehrgesetz-Gebäude in Oberurnen
2. Februar	Kantonsbauamt, Z. 90	St. Gallen	Sämtliche Arbeiten und Lieferungen für die Herz-Jesu-Kirche in Siebnen
5. "	J. Pfister-Picault, Arch.	Zürich 8	Maurer-, Zimmer- und Dachdeckerarbeiten zum Stallneubau im Saxerriet
			Sämtl. Arbeiten f. 10 Doppelmehrfamilienhäuser an d. Anwandstr. in Zürich 4



### Manometer A.-G., Zürich, Armaturen-Fabrik

(vormals Schäffer & Budenberg, Filiale Seebach, ständige Fabrikation seit 1886)

Manometer, Thermometer, Ventile, Hähne, Schieber in jeder Ausführung und für alle Zwecke. Injektoren, Anwärmeapparate, Pumpen, Kondensstöpfe, Reduzierventile, Wasserstände, Sicherheitsapparate, Gläser, Elektrische Temperaturmesser und Druckmesser mit elektrischem Kontakt. Kontroll- u. Prüfapparate, Dampfmesser.

### Patent-Verkauf od. Lizenz-Abgabe.

Die Inhaber der schweizerischen Patente No. 98405 vom 30. Dezember 1920 u. No. 98878 vom 3. Januar 1921, betreffend: „Einrichtung an Einspritzverbrennungs-Kraftmaschinen u. Vorrichtung zum Zerstäuben der Brennstoffe“, wünschen die Patente zu verkaufen, in Lizenz zu geben oder anderweitige Vereinbarungen für die Fabrikation in der Schweiz einzugehen.

Anfragen befördert H. Kirchofer vormals Bourry-Séquin & Co., Ingenieur- u. Patentanwalts-Bureau in Zürich 1, Löwenstr. 51.



### Befahrbare Oberlichter aus Vitral-Prismen in Gussrahmen, Glaseisenbeton.

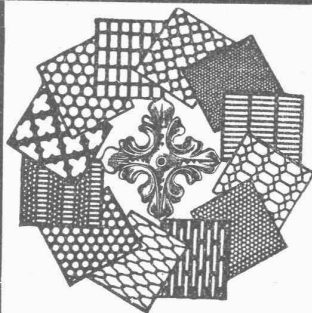
Begehbare Oberlichter für Dächer, Terrassen und Trottoirs.

**Glasbausteine für Wände.**

Grösste Lichtdurchlässigkeit, reinweisses Glas, eigene Glashütte

### J. Louis Müller, Luzern

(Telephon 4.22)



### H. HEER & Co. OLTEN

SPEZIALITÄT:

Gelochte und gepresste Bleche



Elektro-mechanische Werkstätte  
Aufzugbau- und Transmissions-Anlagen für jeden Betrieb.  
Sämtliche Reparaturen von Maschinen, Apparaten u. Motoren.



Brauchen Sie

### Rolladen

irgend welcher Art für Auto-Garagen, Schau-fenster, Tore u. Türen zu Magazinen u. Bu-reaux, ferner für Fen-ster von Villen, Verwal-tungsgebäuden etc, so wenden Sie sich an die

### HARTMANN & CIE.

Fabrik für Stahlblech- und Holzrolladen

**Biel - Bienne**

### PRESSLUFT-WERKZEUGE „KRUPP“

sind hervorragend in Konstruktion und Leistung

**Bohr-, Abbau-, Meissel- und Niethämmer, Nietmaschinen, Nietfeuer, Stampfer, Abklopfer, Gegenhalter etc.**

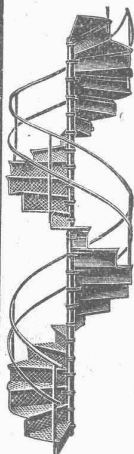
Auf Wunsch Probelieferung ab Lager Zürich

### ELEKTRISCHE HAND-BOHRMASCHINEN „KRUPP“

für Bohrerleistung von 10 bis 80 mm

### ROBERT AEBI & CIE., A.-G., ZÜRICH 1

Komplette Kompressorenanlagen, Armaturen etc.



### Gebr. Demuth

Telephon 170 **Baden** Telephon 170

Fabrik für

**Moderne Blechbearbeitung  
Patent. gepresste Treppen  
Bauschlosserei  
Eisenkonstruktionen  
Patentierete Kessel**

II. Abteilung

**Sanitäre Einrichtungen  
Elektrische Boyler und  
Zentralheizungen**

### Glanz-Eternit

Ausländ. Patente, + Patent 91802

für

### Wandbekleidungen

Vielseitige Verwendungsmöglichkeit

### A. Maier, Glanz-Eternit

**Niederurnen**

Telephon 71

**Zürich, Gessnerallee 9**

Telephon Selnau 56.08

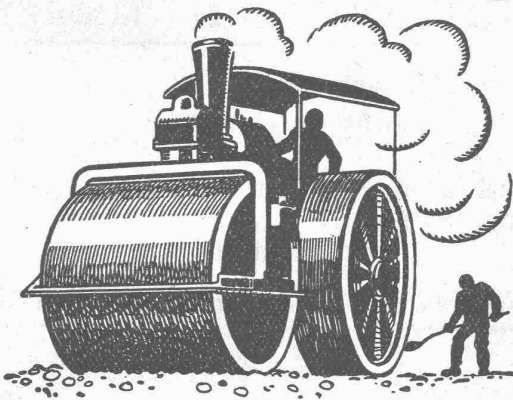
# KORK

PLATTEN  
SCHALEN  
SCHROT

GEGEN: **KÄLTE**  
**WÄRME**  
**SCHALL**

## KORKSTEINWERKE A.-G. KÄPFNACH-HORGEN

### Strassenwalzungen



**SCHWEIZ. STRASSENBAU-  
UNTERNEHMUNG A. G.**

**BERN**  
LAUPENSTR. 8

TEL.: BOLLWERK 34.33

**ZÜRICH**  
STEINWIESSTR. 40  
TEL.: H. 4381

**LAUSANNE**  
PETIT-CHÊNE. 22  
TEL.: 2.0.28

### O. HARTMANN & C<sup>IE</sup>

ZÜRICH  
SIHLSTR. 61

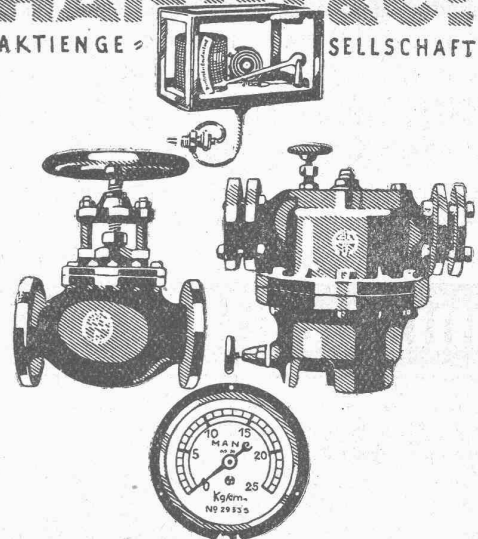


**GESCHÄFTSBÜCHER-  
FABRIK**  
**GROSSBUCHBINDEREI**  
76 MASCHINEN

MANOMETER & ARMATURENFABRIK

## HÄNNI & CO

AKTIENGESELLSCHAFT

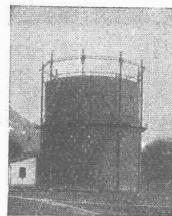


### JEGENSTORF

(BERN)

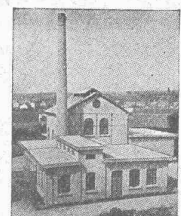
(GRÖSSTE SCHWEIZ. MANOMETERFABRIK)

Manometer aller Arten, Vacuummeter, Zugmesser, Schreibinstrumente aller Arten, Glasthermometer, Federthermometer, Pyrometer, Dampfventile aus Eisen- und Stahlguss, Kondensstöpfe, Kondenswasserableiter etc.



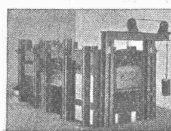
### E. Rothenbach & Co.

Ingenieur-Bureau f. moderne  
Wärme-Technik  
**Bern**



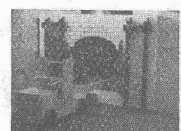
**Ofen- u. Feuerungsbau**  
Für alle Industrien und  
Brennstoffe  
**Kesseleinmauerungen**  
**Kaminbau**

**Gaswerke**  
**Neu- und Umbauten**  
mit Behälter und  
Rohrnetz  
**Fern-Versorgungsanlagen**



**Einäscherungs - Anlagen**  
für Krematorien

**Einführungs - Apparate**



# Kronengrund härtet klebende Anstriche

**H. KELLER & Co.**

Oelfreie Grundiermittel - Gesellschaft

Tel.: Selnau 79.05 **ZÜRICH** Selnaustrasse 8

(Ausführliche Anleitung wird jeder Sendung beigelegt.)

## Hartschotterwerk

Inhaber: **H. GATTIKER-TANNER, Rapperswil**  
empfeht seine anerkannt erstklassigen

### PFLASTERSTEINE u. HARTSCHOTTER

Spezialhartschotter für Teerungen  
Mauersteine, Flickschotter, Betonsand

Bureau **Mühlehorn**, Tel. 27 - Bureau **Rapperswil**, Tel. 103

## Quinten-Mühlehorn

BEWAHRTER

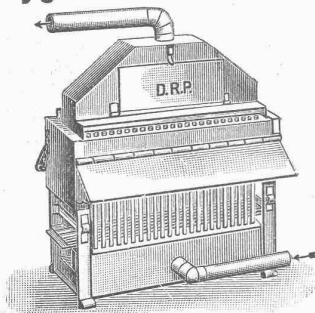
# Euböolith

BELAG

SEIT 25 JAHREN ÜBER 8000000 m<sup>2</sup> AUSGEFÜHRT

**EUBÖOLITHWERKE A. G. OLTEN**

Hygienische Trockenheizung von Bauten.



+ 26092

**Trocknung  
und Temperierung von  
Neubauten**

mit und ohne Bedienung

**Paul Appel**

Zürich

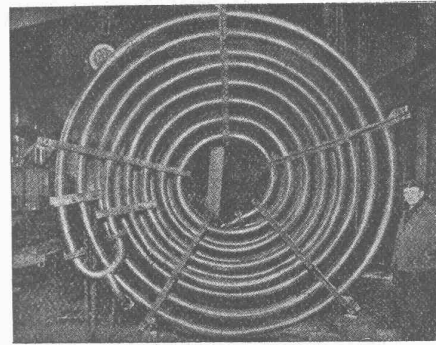
Bern

Limmatstrasse 55  
Tel. Selnau 66.54

Länggasstrasse 26  
Tel. Bollwerk 309

# Flottmann

Gesteinsbohrhämmer



## ROHRSCHLANGEN

aller Art, als: Kühl-, Heiz-, Koch- und Verdampfschlangen.  
**Hermann Klaus, Ing., Zürich, Lagerstr. 51.**

## Ingenieurbureau F. BOESCH

Nachfolger von L. Kürsteiner

Pellikanstrasse 3 - **ZÜRICH** - Tel. Selnau 52.23

Projekte, Kostenberechnungen, Bauleitungen  
Expertisen und Gutachten

für

Hoch- und Niederdruck-Wasserkraftanlagen, Schifffahrtsanlagen  
Kanalisations- und Kläranlagen, Wasserversorgungen  
Brückenbauten etc.

INGETRAGENE SCHUTZMARKE.

# RIPOLIN

die anerkannt beste Anstrichfarbe für Innen- u. Aussen.  
Hochglänzend und Matt.

Generalvertreter für die Schweiz:  
**C. Hässig, Dufourstrasse 53, Basel.**

## Naturasphalt von Travers

Einzige Asphaltminen der  
Schweiz

Anerkannt bester Naturasphalt

Konzessionäre für die Schweiz:

**E. R. Zetter & Co.**  
in Solothurn.

Gegründet 1843

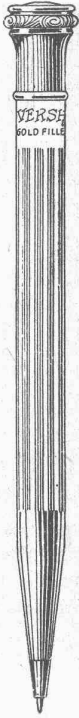
Fabrik-Marke



## Emil Steiner Maschinen-Handlung Wiedikon-Zürich

Birmensdorferstrasse 98

Zu verkaufen: Stets grosser Vorrat an gebrauchten Reservoirs,  
Transmissionen, Maschinen aller Art, sowie Ankauf kompl.  
Fabrikeinrichtungen, Eisen und Metalle zu höchsten Preisen.

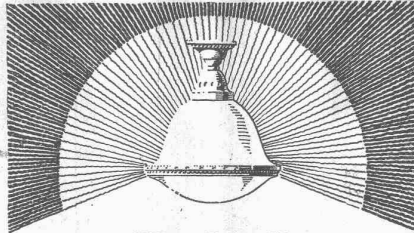


Der neue vervollkommnete **Eversharp** ist der beste Füllstift auf dem Weltmarkt. Er weist hervorragend wichtige Neuerungen auf, wie sie von keinem andern Füllstift annähernd erreicht werden. Neben seiner berühmten immerspitzen, sich nicht drehenden und nicht wackelnden Mine besitzt er die neue Mittenföhrung, die ein Verstopfen durch Graphitstaub absolut ausschliesst und den Stift besonders auch zur Verwendung von Kopierminen für Unterschriften vorzüglich geeignet macht.

Fr. 8.75

in matt versilbert. Feinere Ausführungen in Silber und Doublet Fr. 12.-, 24.-, 28.-, und 40.-.

GEBRÜDER **SCHOLL**  
POSTSTRASSE 3 ZÜRICH



**B·A·G**  
DIFFUSOREN

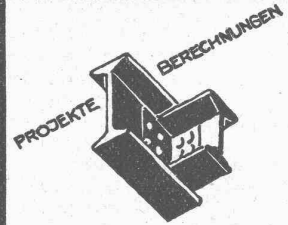
sind als die ideale und beste Befeuchtung für Büros, Schulen öffentliche Gebäude & Schaufenster weitbekannt

**B·A·G**  
BRONCEWARENFABRIK A.G.  
**TURGI**

Verkaufsbüros und Lager in Zürich: Kaspar Escherhaus, Paris: 39. Quai Bourbon, Brüssel: 32. Rue de Cassart, Mailand: 17. Via Piniolo, London: 37. Tottenham Street SW1, Manchester: British B.A.G. Ltd.

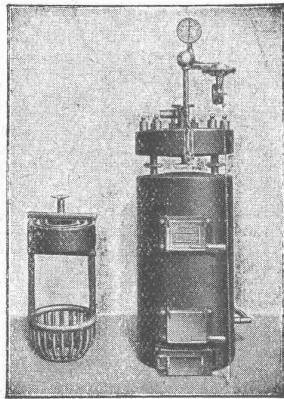


Kühli Vestit Metall A.-G. Zürich



**EISEN KONSTRUKTION**  
KITTLOSE GLASBEDACHUNGEN BAU- & KUNST-SCHLOSSERARBEITEN  
GEBR. TUCHSCHMID FRAUENFELD

**Neuerung auf dem Heizungsgebiet!**



Das Innere des Kessels, der "Korbrost".

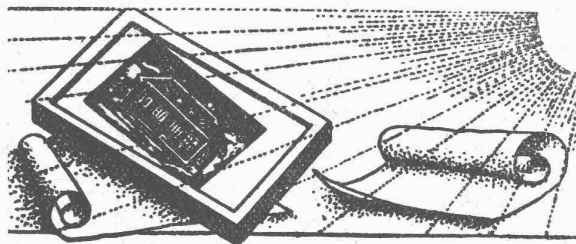
Der **Patent-Korbrost-Heizkessel**

D. R. P.

ist der sparsamste Heizkessel bei spielend leichter Bedienung.

**Irmer & Elze**  
Bad Oeynhausen

Masch'fabrik, Abt. Kesselbau  
GENERALVERTRETER:  
C. WÜRTZ, Ing., BASEL  
Clarahofweg 17



Lichtpausen div. Verfahren  
Plandruck — Zinkdruck

Elektr. u. pneumatische Lichtpausenapparate  
Erstkl. Pauspapiere für Bleistift und Tusch

Schweiz. Lichtpausanstalten A.-G.  
vorm. Hatt & Cie., Zürich, Zähringerstr. 55 (Leonhardpl.)

**ELEKTRO**  
REPARATUREN  
jeder Art, prompt & gewissenhaft  
**KAEGI & EGLI**  
ZÜRICH  
Telephon S. 10.54

**Cliche's** Armbruster & Söhne  
für Buchdruck Ob. Zäune Zürich  
Tel. Hott: 63 65

**KITTLOSE GLASDÄCHER**  
System Zimmermann  
**WALTHER & MULLER**  
BERN

**Gebrüder Näf ■ Hoch- u. Tiefbauten**

Oerlikon und Zürich ■ Telephon Limmat 80.34

# OFFERTEN

## zur Verwertung von Erfindungspatenten

**Naegeli & Co., Patentanwalts-Bureau, Bern**

Die Inhaber folgender schweizer. Patente wünschen mit schweizer. Fabrikanten, bezw. Interessenten in Verbindung zu treten und sind gerne bereit, Lizenzen zu erteilen oder die Patente zu verkaufen:

- No. 87722 vom 5. September 1919, auf: Drehrohren zum Brennen von Zement und dergleichen.
- No. 101587 vom 30. November 1921, auf: Machine pour dévider les cocons.
- No. 64923 vom 10. Februar 1913, auf: Verfahren und Vorrichtung zur Herstellung eines Diastase enthaltenden Präparates.
- No. 92265 vom 4. September 1919, auf: Anordnung zur Kühlung von elektrischen Maschinen.

Gefällige Offerten oder Vorschläge werden durch Herren **NAEGELI & Co., Patentanwaltsbureau, Waghausegasse 1, in BERN**, weiterbefördert.

Chemische Fabrik der Schweiz sucht

# Maschinen-Ingenieur

mit abgeschlossener Hochschulbildung, Schweizer, mit mehrjähriger Praxis im allgemeinen Maschinen- und Apparatebau, guter wärmetechnischer Ausbildung für Konstruktionsbureau und Betrieb. Erfahrungen in chemischen Betrieben erwünscht. Herren im Alter von 30 bis 35 Jahren wollen Bewerbungen mit Lebenslauf, Zeugnisabschriften und Gehaltsansprüchen einsenden unter Chiffre J. 379 Z. an **Publicitas, Zürich**.

## MARTI & Cie.

Landesplattenberg, ENGI-Glarus  
**Dachschiefer**  
 in allen Sorten. Rohe und geschliffene  
**Schieferplatten**  
 für alle Bauzwecke  
 Fenstersimsen, Pissolranlagen, Tischplatten,  
 Ofen-Unterlags- und Deckplatten, Anschreib-  
 und Schulwandtafeln

# Gesucht: Techniker

im Alter von ca. 30 Jahren für das technische Bureau einer kleinen Maschinenfabrik für allgemeinen Maschinenbau. Anmeldungen mit ausführlichen Angaben über Lebenslauf, Studiengang und bisherige Tätigkeit etc. und Bechluss von Zeugnisabschriften sind zu richten unter Chiffre P. 150 Q. an **Publicitas, Basel**.

# Maschinen-Ingenieur

(Dipl. E. T. H.)

energisch und mit vielseitiger Erfahrung in Elektrotechnik und Maschinenbau, sprachenkundig (deutsch, französisch und englisch), sucht leitende Stellung für Bau oder Betrieb von Kraftwerken, elektrochemischem oder ähnlichem Unternehmen. Beste Referenzen. Offerten unter Chiffre Z. U. 56 befördert **Rudolf Mosse, Zürich**.



## Korrektion der Rietach bei Altstätten.

# Bau - Ausschreibung.

Im Auftrage der **Rietachkommission** wird die Ausführung der **Einleitung des Stadtbaches und der Beseitigung der provisorischen Umleitung der Rietach**,

in der Gemeinde Altstätten gelegen, zum öffentlichen Wettbewerb ausgeschrieben. Es handelt sich um die Erstellung eines rund 400 m langen, neuen Bachbettes einschliesslich Kiesfanges für den Stadtbach, sowie den Abbruch und die Einfüllung der provisorischen Ach-Umleitung bei hm 45,40. Die hauptsächlichsten Arbeiten sind die folgenden:

Aushub . . . . .	ca. 10 400 m <sup>3</sup>
Fussbrett . . . . .	ca. 250 ml
Bruchsteinpflasterung . . . . .	ca. 2 000 m <sup>2</sup>
Einfüllen der provisorischen Umleitung . . . . .	ca. 1 400 m <sup>3</sup>
Bruchschutt in die Sohle . . . . .	ca. 100 m <sup>3</sup>
Kiesefüllung . . . . .	ca. 400 m <sup>3</sup>
Abedecken der Böschungen . . . . .	ca. 1 400 m <sup>2</sup>
Betonmauerwerk . . . . .	ca. 370 m <sup>3</sup>

Die **Pläne und Akkordbedingungen** liegen bei der **Rheinbauleitung in Rorschach**, Mariabergstrasse No. 5 und im **Baubureau von Herrn Ingenieur Gänzly**, **Bauführer der Rietach-Korrektion**, zur Einsicht auf. Die Eingabeformulare können nur von der ersteren bezogen werden.

Die Offerten sind verschlossen mit der Aufschrift „**Einleitung des Stadtbaches bei Altstätten**“, bis **spätestens Dienstag, den 28. Januar 1925**, an die unterfertigte **Bauleitung** einzugeben. **Rorschach, den 14. Januar 1925.**

Aus Auftrag:  
**Rheinbauleitung.**

# O. Emch, Bern

Erlenweg      Telephon: **Bollwerk 30.55**  
**Bauunternehmung**  
**Projektiurbureau**  
**Tiefbau - Eisenbeton - Hochbau**

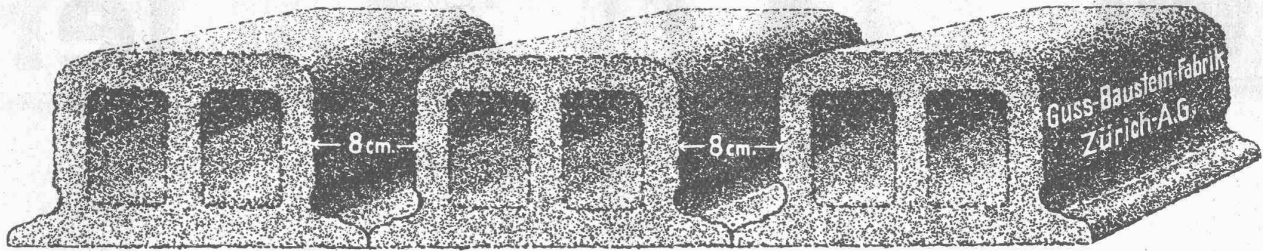
# Gesucht: Maschinen-Ingenieur oder Techniker

für Leitung der Reparaturwerkstätten eines grossen Etablissements der Eisenbranche, der auch die Aufsicht über Betrieb und Unterhalt diverser Betriebsanlagen, wie Dampfkessel, Dampfturbinen, Compressoren, Turbinenanlagen, Instandhaltung von Werkzeugmaschinen und anderen Einrichtungen zu übernehmen hat. Erfahrungen und Kenntnisse auf diesen Gebieten und in der Leitung einer mechanischen Werkstätte werden verlangt.

Eingaben mit Lebenslauf, Bildungsgang, bisherige Tätigkeit, Alter, Stellung in der Armee und Zeugnisabschriften sind zu richten unter Chiffre **O. 149 Q.** an

**Publicitas, Basel.**

# Deckensteine PHÖNIX (Eingetr. Marke)



## Patent-Verkauf od. Lizenz-Abgabe.

Der Inhaber des schweizerischen Patentes No. 99327 vom 3. Januar 1922, betreffend:

„Verfahren zur Herstellung von flüchtigen Metallen“, wünscht das Patent zu verkaufen, in Lizenz zu geben oder anderweitige Vereinbarungen für die Fabrikation in der Schweiz einzugehen.

Anfragen befördert H. Kirchofer vormals Bourry-Séquin & Co., Ingenieur- u. Patentanwaltsbureau in Zürich 1, Löwenstr. 51.

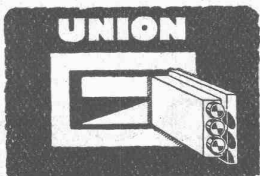
Für

## Strassenbau- u. Pflasterer-Unternehmer.

Tüchtiger Kaufmann der Baubranche sucht sich an bestehendem Strassenbaugeschäft zu beteiligen, event. durch Vergrößerung in Akt.-Ges. und Filiale-Errichtung in grosser Stadt. Günstiges grosses Terrain mit Geleiseanschluss, zweckdienlichen, gedeckten Lagerschuppen und vollständig eingefriedet sind im Besitz. Offerten von Interessenten gefl. unter Chiffre Z. D. 61 an Rudolf Mosse, Zürich.

## Dipl. Architekt

künstlerisch befähigt, der schon Aufträge durchgeführt hat, sucht bei Architekturbureau, das sich gegenwärtig an einem Wettbewerb beteiligt, als Mitarbeiter oder Angestellter an den Wettbewerbsarbeiten teilzunehmen. Ia Referenzen u. Zeugnisse. Offerten unter Chiffre Z. A. 20 befördert Rudolf Mosse, Zürich.



**MAUERKASSEN**

B. SCHNEIDER

UNION-KASSENFABRIK  
Zürich 1, Gessnerallee 36  
Verlangen Sie Prospekt No. 37



## Patent-Verkauf od. Lizenz-Abgabe.

Der Inhaber des schweizerischen Patentes No. 86393 vom 3. März 1919, betreffend:

„Verfahren zur Vervielfältigung von Manuskripten, auf der Schreibmaschine oder mittels Druckerpresse hergestellten Schriftstücken, Zeichnungen, Photographien und ähnl.“,

wünscht das Patent zu verkaufen, in Lizenz zu geben oder anderweitige Vereinbarungen für die Fabrikation in der Schweiz einzugehen.

Anfragen befördert H. Kirchofer vormals Bourry-Séquin & Co., Ingenieur- u. Patentanwaltsbureau in Zürich 1, Löwenstr. 51.

## S II Heizkessel

(System Strebel)  
Serie II

und andere bewährte Modelle

## Radiatoren

Erstklassige Ausführung.

## Zent G. Bern



Suche mit Hdr.-Wasserturbinen aller Systeme vertrauten

## dipl. Ingenieur

für einige Arbeiten. Offerten unter Chiffre Z. R. 149 befördert Rudolf Mosse, Zürich.

## Bauzeichner

rasch und selbständig arbeitend, zu baldigem Eintritt gesucht. Ausführliche Offerten an Architekt KAYSER, Stans.

„Express“



## Akten-, Brief- u. Speise-Aufzüge

mit geräuschlosem Gang erstellen

Gehr. Gysi & Cie.

Baar-Zug

Telephon Nr. 93

Der Inhaber des schweizerischen Patentes No. 99589 vom 4. Oktober 1921, für „Appareil vaporisateur de Combustible pour moteurs à combustion interne“, wünscht in Verbindung zu treten mit Schweizerfabrikanten zwecks Ausbeutung seiner Erfindung.

Er wäre bereit, das Patent ganz oder teilweise zu verkaufen. Die Offerten sind zu richten an Herrn H. Chaponnière, Patentanwalt in Genf.



## Zu verkaufen:

Eine vollständig neue

## Bohrerschärf- u. Stauchmaschine

## „Rapid“

mit Stauchvorrichtung für Gesteins-Bohrer, 22 mm  $\ominus$  für D- und Z-Schneiden mit dazugehörigen Matrizen.

Gefl. Offerten erbeten unter Chiffre Z. M. 183 an Rudolf Mosse, Zürich.

Erfahrener, selbständiger Bauführer, diplom. Bautechniker gesetzten Alters, die drei Landessprachen sprechend, z. Zt. in ungekündeter Stellung, sucht Stelle als

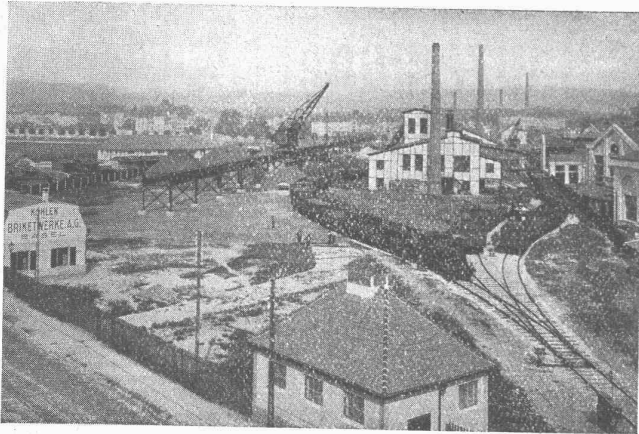
## Baumeister, Aufsichtsbeamter oder Verwalter

in grossem Industriellen Betriebe.

Verfügt über reiche Erfahrungen, Gewandtheit im Verkehr mit Untergebenen, Handwerkern und Mietern. Gefl. Offerten unter Chiffre Jc. 452 Y. an Publicitas Bern.

# Walo Bertschinger

ZÜRICH, Hafnerstrasse 7



Geleise-Anlage der Kohlen- und Brikettwerke A.-G., Basel

Spezialfirma für:  
**Geleisebau**

Ständiges grosses **Lager** in  
Normalbahn- und Fabrikgeleisen,  
Weichen und Drehscheiben,  
Geleiseneubau, Unterhalt, Repara-  
turen.

Geleisebau-Werkstatt.

**Abnormale Geleise-Anlagen**



**Asphalt-Arbeiten**  
**Wasserdichte Abdeckungen**  
HEINRICH BRÄNDLI, HORGEN  
Asphalt-, Dachpappen- und Holzzement-Fabrik

**ELEKTRISCHE UNTERNEHMUNGEN**

**O. BÜRGI**

**Zürich 1 ⚙ Lausanne**

**Spezial-Geschäft für Freileitungsbauten jeder Art**

**KABEL-MONTAGEN**

auf Grossleitungen nach patentiertem mechanischem Verfahren  
- - Keine äussere Beschädigung mehr der Kabel - -