

Objektyp: **Advertising**

Zeitschrift: **Schweizerische Bauzeitung**

Band (Jahr): **85/86 (1925)**

Heft 17

PDF erstellt am: **21.09.2024**

Nutzungsbedingungen

Die ETH-Bibliothek ist Anbieterin der digitalisierten Zeitschriften. Sie besitzt keine Urheberrechte an den Inhalten der Zeitschriften. Die Rechte liegen in der Regel bei den Herausgebern.

Die auf der Plattform e-periodica veröffentlichten Dokumente stehen für nicht-kommerzielle Zwecke in Lehre und Forschung sowie für die private Nutzung frei zur Verfügung. Einzelne Dateien oder Ausdrucke aus diesem Angebot können zusammen mit diesen Nutzungsbedingungen und den korrekten Herkunftsbezeichnungen weitergegeben werden.

Das Veröffentlichen von Bildern in Print- und Online-Publikationen ist nur mit vorheriger Genehmigung der Rechteinhaber erlaubt. Die systematische Speicherung von Teilen des elektronischen Angebots auf anderen Servern bedarf ebenfalls des schriftlichen Einverständnisses der Rechteinhaber.

Haftungsausschluss

Alle Angaben erfolgen ohne Gewähr für Vollständigkeit oder Richtigkeit. Es wird keine Haftung übernommen für Schäden durch die Verwendung von Informationen aus diesem Online-Angebot oder durch das Fehlen von Informationen. Dies gilt auch für Inhalte Dritter, die über dieses Angebot zugänglich sind.

Kronengrund härtet klebende Anstriche

PAUL JÄGER & Co.

Oelfreie Grundiermittel - Gesellschaft

Tel.: Selnau 79.05 **ZÜRICH** Selnaustrasse 8

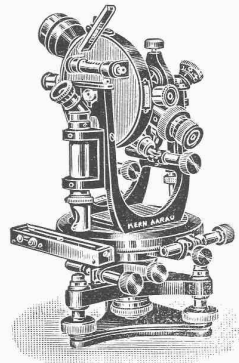
(Ausführliche Anleitung wird jeder Sendung beigelegt.)

Kern AARAU

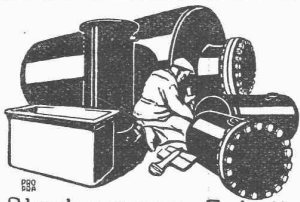
Gegründet
1819

PRÄZISIONS- INSTRUMENTE

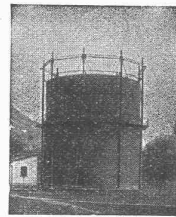
für
Geodesie
Astronomie
Topographie



KERN & CIE, A.G., AARAU



Blechwaren - Fabrik
& Apparatebau - Anstalt
Rich. Bertrams
Döggenstrasse **Basel** Telefon 1196



**E. Rothenbach
& Co.**

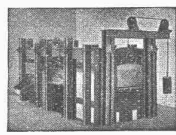
Ingenieur-Bureau f. moderne
Wärme-Technik

Bern

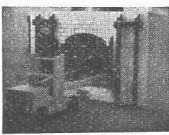


Ofen- u. Feuerungsbau
Für alle Industrien und
Brennstoffe
Kesseleinmauerungen
Kaminbau

Gaswerke
Neu- und Umbauten
mit Behälter und
Rohrnetz
Fern-Versorgungsanlagen



Einäscherungs - Anlagen
für Krematorien
Einführungs - Apparate



WALLISER- SCHIEFER



die vorzügliche
Bedachung.
Seit Jahrzehnten bewährt.
1a Referenzen.
A. Ulrich Zürich
Stockerstrasse 37

Technische Photographie

Spezialität:
Architekturaufnahmen

Konstruktionen, Maschinen
Zeichnungen u. Pläne
Katalog-Aufnahmen

H. Wolf-Bender
Zürich

16 Kappelergasse 16

Eisenbetonbalken

Leichtes Gewicht - Billiger Preis
Sofort lieferbar

Ortogonalbalkenfabrik
Brenneisen & Co. - Weesen

INGENIEUR-BUREAU
Alfred Frick

Bürglistr. 28 **ZÜRICH 2** Tel. Sel. 44.29

**Strassen-, Wasser-
und Eisenbahnbau**

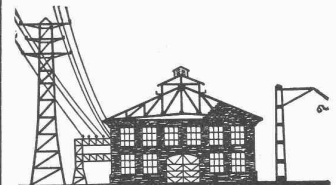


KITTLLOSE GLASDÄCHER

System Zimmermann



WALTHER & MÜLLER
BERN



Eisen-Konstruktionen

HARTMANN & CIE.
BIEL - BIENNE

Constructions métalliques

Aktiengesellschaft für Tiefbohrtechnik und Maschinenbau

vormals **TRAUZZL & Co., WIEN XXI/8, Scheydgasse**

Telegr.-Adr.: Bohrtechnik Wien

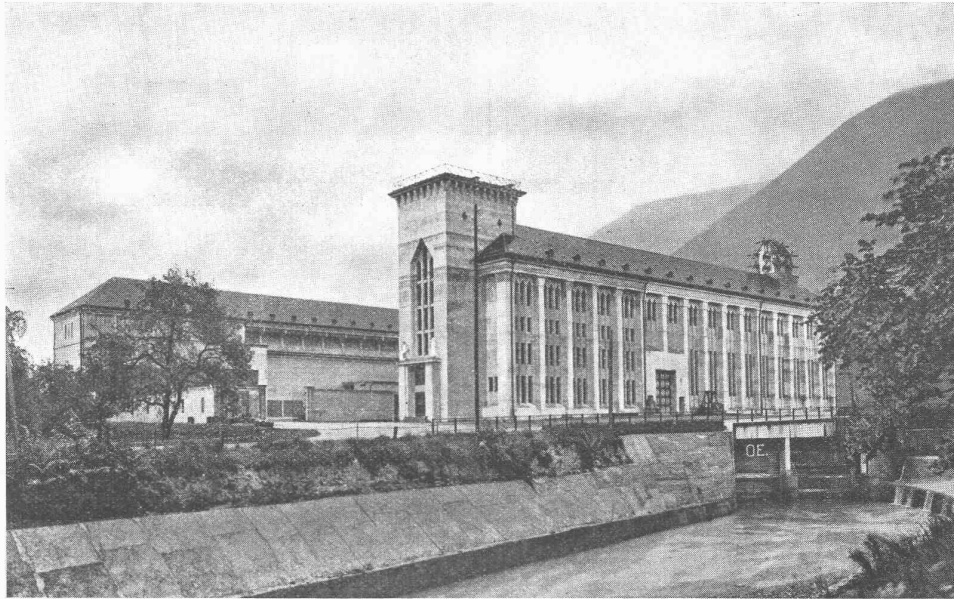
Telephon 10-5-45Ser.

Fabrikation v. Schurf- u. Tiefbohr-Einrichtungen aller Systeme

für alle Zwecke, Tiefen und Durchmesser

in jahrzehntelang bewährter und bekannt erstklassiger Ausführung

MASCHINENFABRIK OERLIKON OERLIKON



Kraftwerk
Siebnen
der
Wäggital A.-G.

Vier installierte
hydroelektrische
Gruppen mit je
16500 kVA.

Generatoren

Zur Kupplung mit Wasserturbinen horizontaler u. vertikaler Bauart

Walo Bertschinger

ZÜRICH, Hafnerstrasse 7.

Spezialfirma für:

Geleisebau

Ständiges grosses Lager in
Normalbahn- und Fabrikgeleisen,
Weichen und Drehscheiben.
Geleiseneubau, Unterhalt, Reparaturen.
Geleisebauwerkstatt.

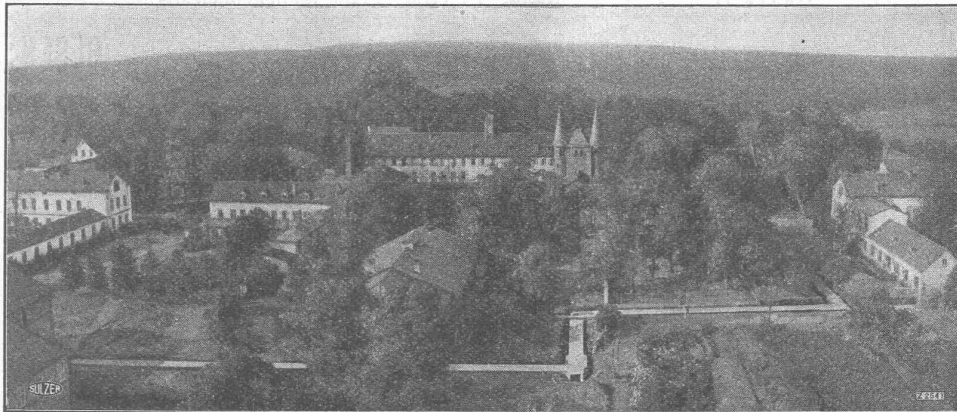
Abnorme Geleise-Anlagen.

Strassenbau

Asphalt- und Teermakadam.
Oberflächenteerungen.
Neuanlagen.
Unterhalt.

Strassenwalzen-Betrieb.

S U L Z E R



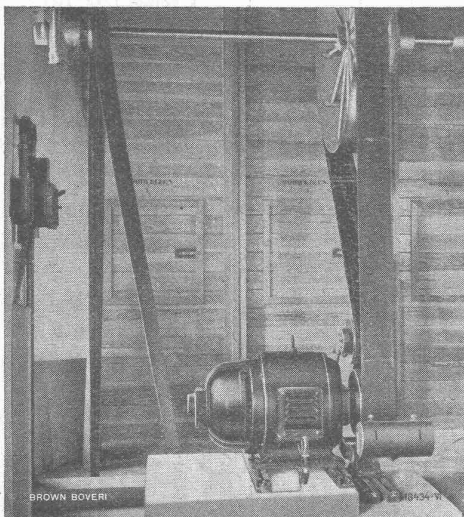
Irrenanstalt Stephansfeld (im Elsass). — Im Vordergrund Heizungskanal.

FERNHEIZUNGEN

Heizung ganzer Gebäudekomplexe von einem zentralen Kesselhaus aus.

GEBRÜDER SULZER, Aktiengesellschaft, WINTERTHUR

B B C



Transmissions-Antrieb in einer Mühle durch Motor mit Zentrifugal-Anlasser.

Wechselstrommotoren mit Zentrifugalanlasser

für Leistungen von 2,2 bis 175 kW

besonders geeignet für Bedienung durch ungeschultes Personal oder für Fernanlassen.

**Einfacher Anlauf
Volles Anlaufdrehmoment
Normaler Anlaufstrom
Kleinste Stromstöße
infolge
symmetrischer Schaltung der Widerstände**

A.-G. BROWN, BOVERI & C^{LE} BADEN (SCHWEIZ)
Verkaufsbureaux: Baden, Basel, Bern, Lausanne

Submissions-Anzeiger

Termin	Auskunftstelle	Gegenstand
28. Oktober	Rhoneingenieur in Sitten	Erdarbeiten, Zementrohrleitung u. a. m. für den Vispkanal
29. "	Präs. Streit, Niederhäusern	Installationsarbeiten für die Dampfkäserei Zimmerwald
2. Novemb.	Brückenbaubureau S. B. B., Luzern	247 t Eisenkonstruktion für die Aarebrücke Solothurn
7. "	Hochbaubureau S. B. B., Luzern	Erweiterung der Zentralheizung im Dienstgebäude Basel
7. "	S. B. B. Bern, Mittelstr. 43, Z. 183	Gittermaste für Hochspannungsleitung Vernayaz-Rupperswil
7. "	S. B. B., Ob. Heuberg 7, Basel	Rd. 3000 t verschiedene Schienenbefestigungsmittel (Laschen u. a. m.)

**GEGEN: KÄLTE
WÄRME
SCHALL**

KORK

PLATTEN
SCHALEN
SCHROT

DIPLOLITH u. CEMENTSTEIN-FABRIK E. G. KÄPFNACH-HORGEN



GEBR. KERBER

Granitwerke

BÜCHLBERG
bei Passau

liefern raschest und in sorgfältiger Ausführung

Werksteine

für Hoch- und Tiefbau,

sowie Gross- und Klein-Pflastersteine

Mosaiksteine, Rand-, Leisten-, Grenz- und Bruchsteine.

Vorteilhaft zu verkaufen:

„Lexikon der gesamten Technik“

von Otto Lueger. 10 Bde., illustriert, letzte Ausgabe, wie neu. Anfragen an F. Gerster, Helvetiastrasse 33, Bern.

Für wetterfeste

FARBIGE FASSADEN

eignen sich nur die seit Jahrzehnten bewährten

KEIM'schen MINERAL-FARBEN

Prospekte und Auskunft durch das Generaldepôt für die Schweiz:

CHR. SCHMIDT

Zürich, Hafnerstr. 47

Telephon: Selnau 39.16

Bauwesen I der Stadt Zürich.

Ausschreibung der Stelle des Baupolizeiinspektors.

Da der gegenwärtige Amtsinhaber in den Ruhestand zu treten wünscht, ist die Stelle des

Inspektors

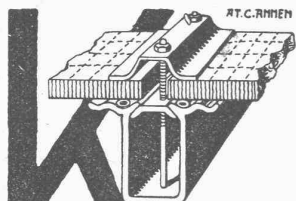
der Baupolizei der Stadt Zürich

auf 1. Februar 1926 neu zu besetzen. Besoldung: Fr. 7860.— bis 11340.— (Besoldungsklasse III) nebst Pensionsberechtigung und Hinterbliebenenversicherung.

Anmeldungen für die Stelle sind bis **2. November 1925** unter der Aufschrift „Baupolizeiinspektorstelle“ an den **Vorstand des Bauwesens I** zu richten.

Zürich, den 10. Oktober 1925.

Vorstand des Bauwesens I.



Wittlose
Glasdächer
Gewalzte Eisensprosse • WEMA •
MARTIN KELLER & CO
GLASDACHFABRIK
WALLISELLEN-ZÜRICH

Pat. VISCIN=Luftfilter

für Lüftungs- und Heizungs-Anlagen, Turbogeneratoren, Kompressoren, Motoren usw.

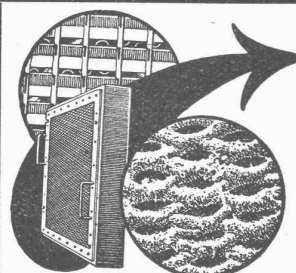
BESTES FILTER DER GEGENWART

3000 Anlagen mit 55 Millionen Stundenkubikmeter ausgeführt. Glänzende Resultate.

Broschüre No. S 304 kostenlos.

VENTILATOR A.-G., STAFA

FRÜHER F. WUNDERLI, USTER UND A. KÜNDIG, ZÜRICH/BASEL.



Goldene Medaille
Zürich 1894 Bern 1914



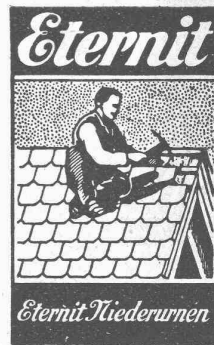
Befahrbare Oberlichter aus Vitral-Prismen in Gussrahmen, Glaseisenbeton.

Begehbare Oberlichter für Dächer, Terrassen und Trottoirs.
Glasbausteine für Wände.

Größte Lichtdurchlässigkeit, reinweisses Glas, eigene Glashütte

J. Louis Müller, Luzern

(Telephon 4.22)



PROJEKTE
BERECHNUNGEN

**EISEN
KONSTRUKTION**
KITTLOSE
GLASBEDACHUNGEN
BAU- & KUNST-
SCHLOSSERARBEITEN
**GEBR. TUCHSCHMID
FRAUENFELD**

INGENIEURBUREAU
G. SCHNEIDER, dipl. Ingenieur
Nachfolger von Dr. ing. Bertschinger
Bahnhofstrasse 57 ZÜRICH
Telephon: Seinau 81.16
Strassenbau, Wasserbau, Eisenbeton etc.
Projekte, Bauleitung, Gutachten

Bau-Ingenieur
Diplom E. T. H., 6 1/2 Jahre Praxis, wovon zwei Jahre Nordamerika, ein Jahr China, ein Jahr Spanien, beherrscht Deutsch, Englisch u. Französisch, spricht Italienisch u. Spanisch, technisch-journalistisch tätig,
sucht passende Stellung.
Offerten unter Chiffre Z. Z. 2932, befördert Rudolf Mosse, Zürich.

Patent-Verkauf od. Lizenz-Abgabe.

Der Inhaber des schweizerischen Patentes No. 67905 vom 27. November 1913, betreffend: „Elektrolytischer Apparat“, wünscht das Patent zu verkaufen, in Lizenz zu geben oder anderweitige Vereinbarungen für die Fabrikation in der Schweiz einzugehen. — Anfragen befördert **H. KIRCHHOFER** vormals Bourry-Séquin & Co., Ingenieur- und Patentanwaltsbureau in Zürich 1, Löwenstr. 51.

Gesucht
auf vielbeschäftigtes Basler-Architekturbureau einen zeichnerisch gewandten, künstlerisch begabten, jüngeren

ARCHITEKT
mit Bureau Praxis.
Offerten mit Handskizzen, Gehaltsforderung befördert unter Chiffre Z. Z. 3122
Rudolf Mosse, Zürich.

Patent-Verkauf od. Lizenz-Abgabe.
Der Inhaber des schweizerischen Patentes No. 71622 vom 19. Oktober 1915, betreffend: „Automat. Haltevorrichtung zur mechan. oder elektrischen Verbindung von Drähten oder Geweben untereinander“, wünscht das Patent zu verkaufen, in Lizenz zu geben oder anderweitige Vereinbarungen für die Fabrikation in der Schweiz einzugehen. — Anfragen befördert **H. KIRCHHOFER** vormals Bourry-Séquin & Co., Ingenieur- und Patentanwaltsbureau in Zürich 1, Löwenstr. 51.

Junger, energischer **Bauführer-Bauzeichner** mit vier Semestern Technikum und zwei Jahren Bureau- und Baupraxis **sucht** per sofort in Bau- oder Architekturbureau **Stellung.** Offerten unter Chiffre Z. F. 3071 befördert **Rudolf Mosse, Zürich.**

Seriöser, erfahrener **Baufachmann** technisch und kaufmännisch gebildet, guter Praktiker, wünscht **aktive Beteiligung** mit 10 bis 15000 Fr., in nachweisbar gutgehendem Baugeschäft der deutschen Schweiz. — Offerten befördert unter Chiffre E. 7955 Y. **Publicitas Bern.**

TREPPEN
fabriziert von einfacher bis reichlichster Ausführung, in allen Holzarten. Für fachmännische solide Arbeit leiste ich volle Garantie.
Aug. Herzog, Fruthwilen (Thurgau)
Spez. Geschäft für Treppenaubau.

Cliche's
für Buchdruck
Armbruster & Söhne
Ob. Säule Zürich
Tel. Hott. : 63 65

Zu kaufen gesucht
sofort, ein kleines oder mittel-grosses
Bau-Theodolith
neu oder gebraucht. — Offerten mit genauer Beschreibung und Preisangabe sind zu richten unter Chiffre Z. B. 3105 an **Rudolf Mosse, Zürich.**

Zu kaufen gesucht:
250 m Rollbahngelise, 65 mm, 60 cm Spur;
zwei Kippwagen, ca. 1000 lit.;
zwei Weichen oder Dreh-scheiben.
Aeusserste Offerte erbeten unter Chiffre Z. E. 3089 an **Rudolf Mosse, Zürich.**

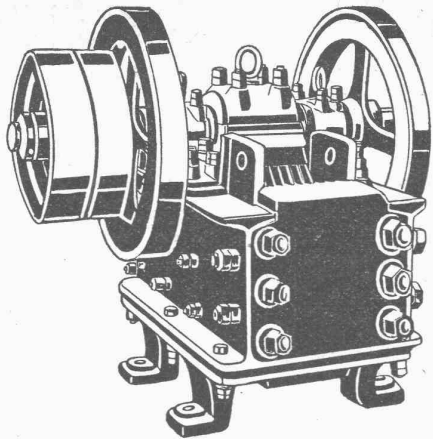
Schweizer Vertretung
gut eingeführter Spezialfabrik von bewährten
Höchst-Druck-Dampf- und Wasser-Armaturen
wird an selbständigen Fachmann abgegeben. — Angebote unter Chiffre Z. N. 3097 an **Rudolf Mosse, Zürich.**

Erfindungs-Patente
Marken-Muster- & Modell-Schutz im In- u. Ausland
H. KIRCHHOFER vormals Bourry-Séquin & Co., ZÜRICH
1880 Gegründet

Zu verkaufen:
Sofort abzugeben eine **Luftkompressor - Maschine** bei **Gebr. Schelhaas A.-G.,** Bahnhofstrasse 44, Zürich.

Junger, tüchtiger **Bautechniker**
(Bauzeichner) **sucht** Stelle auf Architekturbureau oder Baugeschäft. Gewandt in Plananfertigung u. Bauleitung. Offerten unt. Chiffre Dc. 5127 Q. an **Publicitas, Basel.**

Italienisch
geläufig in 2 bis 3 Monaten **Mod. Sprachen-Schule** **Dr. AUGUSTIN, LUGANO.**
ARCHITEKT
Verbindung gesucht mit jungem Architekten von hervorragender künstlerischer Begabung, zwecks Ausführung einiger Perspektive-Arbeiten für einen Wettbewerb. Diese Arbeiten können von betr. Herrn auch zuhause ausgeführt werden. — Offerten mit Referenzen (Zeichnungen) und Ansprüchen unter Chiffre Z. K. 3113 an **Rudolf Mosse, Zürich.**



Steinbrecher

Sämtliche
**Zerkleinerungs-
Sortier- u. Waschmaschinen**
für die Baubranche

Stabile, fahrbare und Automobil-
Steinbrecher

Unsere Spezialität seit 25 Jahren — Bis 30 m³ stündlicher Leistung

Kauf — Miete
Strassenbaumaschinen

U. Ammann, Langenthal
Maschinenfabrik A.-G.

ELEKTRISCHE UNTERNEHMUNGEN

O. BÜRGI & C^{IE}

Zürich 1 * Lausanne

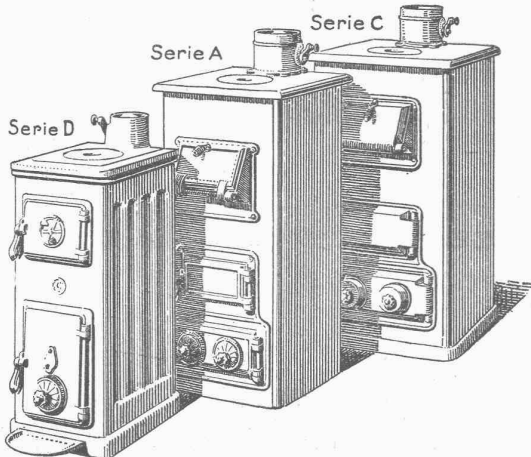
Spezial-Geschäft für Freileitungsbauten jeder Art

KABEL=MONTAGEN

auf Grossleitungen nach patentiertem mechanischem Verfahren
Keine äussere Beschädigung mehr der Kabel



GESELLSCHAFT DER LUDW. VON ROLL'SCHEN EISENWERKE
· FILIALE: **EISENWERK CLUS** KT. SOLOTHURN ·



Cluser Heizkessel

für Warmwasserheizung und Warmwasserbereitung.

Bewährte Systeme.

Bequeme Reinigung während dem Betriebe.

Ueber 14000 Cluser-Kessel im Betriebe.

Cluser Radiatoren

nach verschiedenen Modellen.

Rippenröhren, Wärmeplatten, Wärmeschränke, Wärmetische,
Luftklappen, Luftgitter, Ventile, Formstücke und Flanschen.

Lieferung ab Lager.

Zu beziehen durch die Installationsfirmen.