

Zeitschrift: Schweizerische Bauzeitung
Herausgeber: Verlags-AG der akademischen technischen Vereine
Band: 85/86 (1925)
Heft: 16

Werbung

Nutzungsbedingungen

Die ETH-Bibliothek ist die Anbieterin der digitalisierten Zeitschriften auf E-Periodica. Sie besitzt keine Urheberrechte an den Zeitschriften und ist nicht verantwortlich für deren Inhalte. Die Rechte liegen in der Regel bei den Herausgebern beziehungsweise den externen Rechteinhabern. Das Veröffentlichen von Bildern in Print- und Online-Publikationen sowie auf Social Media-Kanälen oder Webseiten ist nur mit vorheriger Genehmigung der Rechteinhaber erlaubt. [Mehr erfahren](#)

Conditions d'utilisation

L'ETH Library est le fournisseur des revues numérisées. Elle ne détient aucun droit d'auteur sur les revues et n'est pas responsable de leur contenu. En règle générale, les droits sont détenus par les éditeurs ou les détenteurs de droits externes. La reproduction d'images dans des publications imprimées ou en ligne ainsi que sur des canaux de médias sociaux ou des sites web n'est autorisée qu'avec l'accord préalable des détenteurs des droits. [En savoir plus](#)

Terms of use

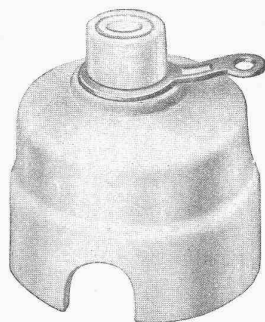
The ETH Library is the provider of the digitised journals. It does not own any copyrights to the journals and is not responsible for their content. The rights usually lie with the publishers or the external rights holders. Publishing images in print and online publications, as well as on social media channels or websites, is only permitted with the prior consent of the rights holders. [Find out more](#)

Download PDF: 21.02.2026

ETH-Bibliothek Zürich, E-Periodica, <https://www.e-periodica.ch>

ADOLF FELLER, HORGEN

FABRIK ELEKTRISCHER APPARATE



Neuer Zugschalter No. 1773

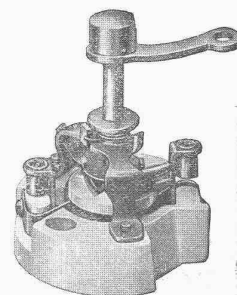
für 6 Amp., 250 Volt

(Patent angem.)

Ausführung in weissem Porzellangehäuse für Montage auf Putz und für versenkte Montage (Unterputz)

Erprobte Konstruktion!

Vorteilhafte Preise!

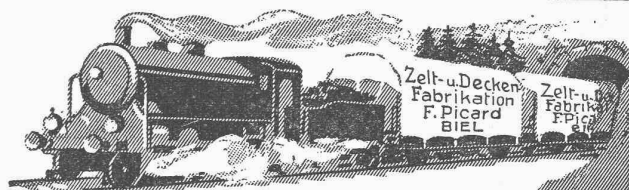
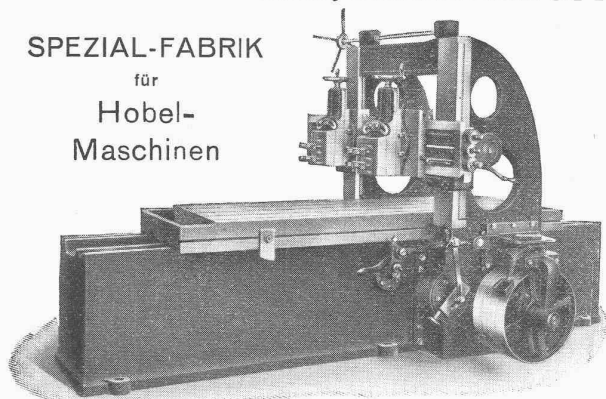


Reichle & Knödler, Heilbronn a. N.

SPEZIAL-FABRIK

für

Hobel-
Maschinen



WAGENDECKEN

Ein grosses Quantum Ia. wasserdichte graue Wagendecken in sehr gutem Zustande in jeder beliebigen Grösse mit Oesen und gratis mit Namen gezeichnet, welche für diverse Festhütten als Bedachung verwendet wurden, sind zu konkurrenzlosen Preisen abzugeben.

F. Picard, Zelte-Fabrik, Biel

Grosses Lager in Woll- und wasserdichten Pferddecken.

Soeben erschien: 13. neubearbeitete Auflage.

Kersten, Der Eisenbetonbau

Teil I: Mit 308 Textabb. 1925. In Leinen geb. 8,10 RM.

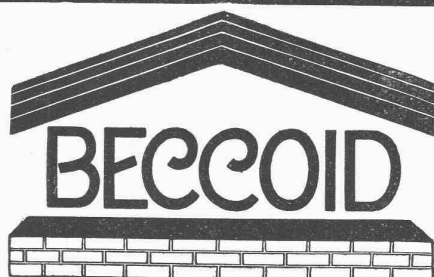
Teil II: Anwendungen im Hoch- und Tiefbau. 11. Auflage. Mit 632 Textabb. 1922. Steif geb. 4,20 RM.

Teil III: Rechnungsbeispiele. 3. Auflage. Mit 278 Textabb. 1923. Steif geb. 2,70 RM.

In über 90 Tausend Exemplaren verbreitet.

Zu beziehen durch die

Gropius'sche Buch- und Kunsthandlung
Wilhelm Ernst & Sohn, Berlin W 66, Wilhelmstraße 90



die teerfreie

das vorzügliche

Dauerbedachung

Isoliermaterial

DACHPAPPEN - FABRIK

E. BECK, PIETERLEN BEI BIEL

„Pieuvre“-Treibriemen

+ Patent +

Garantie für volle Leistungsfähigkeit
bei schwierigsten Antriebsverhältnissen

Kleinste Achsabstände

Wegfall aller Spannrollen!

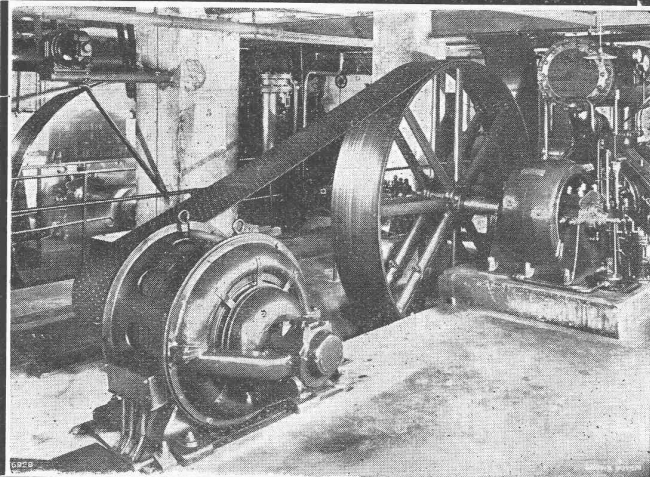
Verlangen Sie kostenlosen Be-
such unseres Reisevertreters

Bild links: **Pieuvre-Treibriemen** für eine Kraftübertragung von **250 PS** bei **4 m/sek** Riementgeschwindigkeit. — **Früher Spannrollenantrieb**. Durch-
messer der Antriebsscheibe: 575 mm, der getriebenen Scheibe: 3000 mm. — Achsdistanz:
3700 mm. — **„Pieuvre“-Riemen**: 500 x 10 mm.

Kompressor-Anlage der Firma A.-G. Brown, Boveri & Cie., Baden

RAUCH & CIE, MEILEN

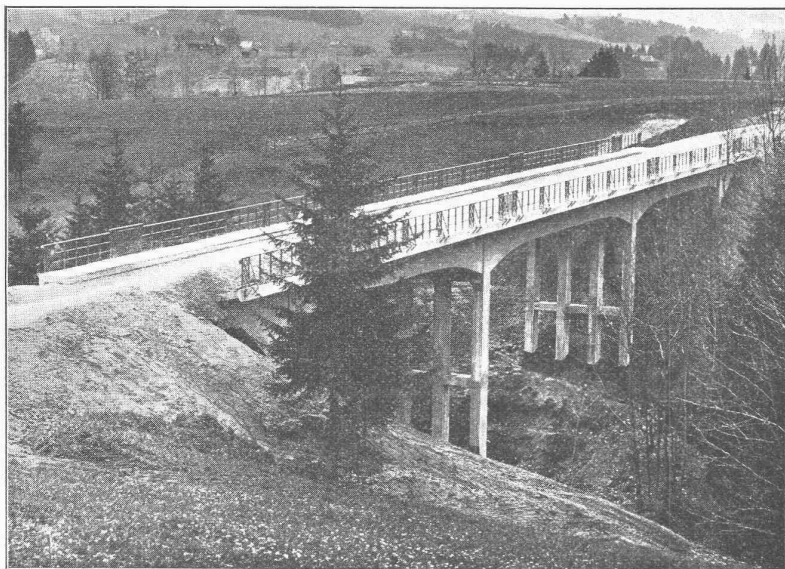
Telephon 248



Asphalt-Emulsion A.-G. **Zürich**

Hafnerstrasse 7

Unternehmung für Asphaltarbeiten



Mammutabdeckungen für Brücken,
Tunnels, Dächer, Terrassen, Fundamente,
Asphalt-Emulsion- und Eweol-Isolieranstriche.
Porolith-Mörtelzusatz,
Gussasphalt-Beläge.

Stebienbachbrücke bei Waldstatt (Kt. Appenzell), 60 m lang
Bauleitung: Kantonsingenieur Appenzell | Abdeckung der Brückendecke mit „Mammut“ . 400 m²
Unternehmung: H. Marugg, Teufen | Gussasphalt auf Trottoirs, 20 mm . 100 m²
Ausgeführt durch Asphalt-Emulsion A.-G.

POHLIG

Größte Elektrohängebahnanlage der Welt. Stündliche Leistung 500t. Bild 5: Verladebrücken m. Greiferdrehkränen i. Verbindung mit Elektrohängebahn

J. POHLIG AKT.-GES. VERLADE- UND TRANSPORTANLAGEN KÖLN

VERTRETUNG FÜR DIE SCHWEIZ: **FR. WALDHERR, ZÜRICH**, SEEFELDSTRASSE 120



Lino leum
Helvetia
GIUBIASCO (SUISSE)
enttäuscht nie

Exposition internationale des Arts
décoratifs et industriels modernes
Section Suisse - Paris 1925

*Grand Palais, rez-de-chaussée Exposition des
arts graphiques, Supership-linoleum-mosaïque*

Die Harmonie

von Boden und Raum erreicht mit

SUPERSHIP- LINOLEUM-MOSAİK

Der langersehnte Wunsch der Architekten und Raumkünstler ist in Erfüllung gegangen. In

SUPERSHIP-LINOLEUM-MOSAİK ist ein Bodenbelag gefunden, der in der Wahl von Zeichnung und Tönung grösste Freiheit bietet, da die einzelnen, nach Wunsch zugeschnittenen Figuren sich beinahe fugenlos an- und ineinander fügen lassen. Die Haltbarkeit des SUPERSHIP-LINOLEUM-MOSAİK ist unbegrenzt und die Forderungen der Hygiene in weitestem Masse erfüllt.

Linoleum A.-G. Giubiasco (Schweiz)

Agentur in Zürich, Bleicherweg 50 - - Telephon Selnau 69.30

Verlangen Sie unsere illustrierte Gratis-Broschüre No. 3.

Gesellschaft der L. von Roll'schen Eisenwerke, Gerlafingen

Gegründet 1823

Werk „**Giesserei Bern**“ in Bern

Gegründet 1823

Konstruktionswerkstätten, Eisengiesserei



Seilbahn Niesen, I. Sektion, maximale Steigung 66%.

Zahnradbahnmaterial

Hebezeuge
Eisenbahnmaterial
Schützenanlagen und
Wehreinrichtungen
Standseilbahnen
Allgem. Maschinenbau



Telegramme: Giesserei Bern

Telephon: Bollwerk 1066

Submissions-Anzeiger

Termin	Auskunftstelle	Gegenstand
20. Oktober	Kant. Kulturtechn. Bureau, Frauenfeld	Entwässerung im Riet bei Schönenberg-Rosental (3000 m)
22. "	Brückenbaubureau S. B. B., Zürich	Umbau der Löntschbrücke in Netstal
24. "	S.B.B.-Verwaltungs.-Geb. II, Bureau 145, Lausanne	Legen der Schwachstromkabel auf der Strecke Palézieux-Freiburg
26. "	S. B. B.-Verwaltungs.-Geb. I, Bureau 66, Lausanne	Umbau der Diensträume im Aufnahmegebäude Moudon (Waadt)

GUSS-ASPHALT-ARBEITEN

für Hoch- und Tiefbau

erstellen mit aller Garantie für kunstgerechte und dem jeweiligen Zwecke angepasster Ausführung:

Tel. S. 21.08 A. Schmid's Erben, Asphaltgeschäft, Zürich Tel. S. 21.08



Stahldrahtnetze

(SCHWEIZER-FABRIKAT)

Konstruktion und Ausführung gesetzlich geschützt

in Rollen und Tafeln

Rationelle und billige Armierung im Betonbau
für Hochbau, Tiefbau, Strassenbau, Brückenbau etc.

J. LOUIS MÜLLER, LUZERN

(Telephon 4.22)



PRESSLUFT-WERKZEUGE „KRUPP“

sind hervorragend in Konstruktion und Leistung

Bohr-, Abbau-, Meissel- und Niethämmer, Nietmaschinen, Nietfeuer, Stampfer, Abklopfer, Gegenhalter etc.

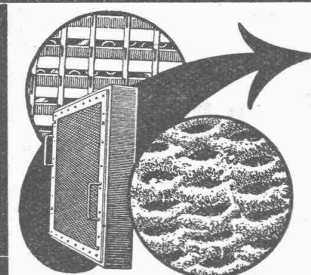
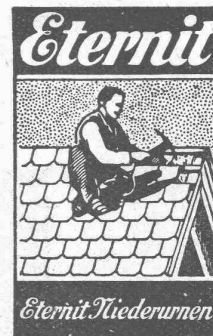
Auf Wunsch Probelieferung ab Lager Zürich

ELEKTRISCHE HAND-BOHRMASCHINEN „KRUPP“

für Bohrerleistung von 10 bis 80 mm

ROBERT AEBI & CIE., A.-G., ZÜRICH 1

Komplette Kompressorenanlagen, Armaturen etc.



Pat. VISCIN=Luftfilter

für Lüftungs- und Heizungs-Anlagen, Turbogeneratoren, Kompressoren, Motoren usw.

BESTES FILTER DER GEGENWART

3000 Anlagen mit 55 Millionen Stundenkubikmeter
ausgeführt. Glänzende Resultate.

Broschüre No. S 304 kostenlos.

VENTILATOR A.-G., STAFA

Goldene Medaille
Zürich 1894 Bern 1914

FRÜHER F. WUNDERLI, USTER UND A. KÜNDIG, ZÜRICH/BASEL.

BAUKONTOR BERN A.-G.

BUREAUX: Bundesgasse 20 - HAUPTLAGER: Liebfeld - DETAILLAGER: Linde

REICHHALTIGES LAGER IN SÄMTLICHEN BAUMATERIALIEN, WIE:

BINDEMittel, ZIEGEL u. BACKSTEINE,
CEMENTSTEINE und CEMENTROHRE,
BODEN- u. WANDPLATTEN, STEINZEUG-
TRÖGE, -STANDEN und RÖHREN.

HOLZ, Gerüst-, Klotz- und Verschalungs-
bretter. HOBELWAREN.
BAUEISEN, T-, U- und DYP. RUNDEISEN,
Lagerlängen und bearbeitet.

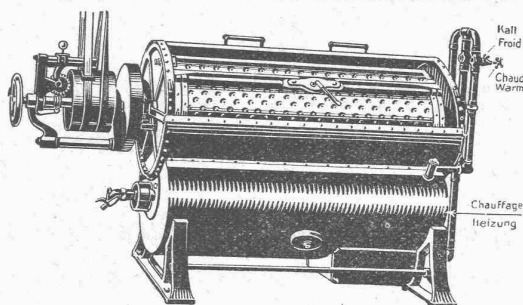
GUSSEISERNE KANALISATIONSARTIKEL.
SANITÄRE ARTIKEL:
Schüttsteine, Badewannen, Closets, Schüsseln.
ETERNITPLATTEN und BEDACHUNGEN.

KORK

PLATTEN
SCHALEN
SCHROT

GEGEN: **KÄLTE**
WÄRME
SCHALL

KORKSTEINWERKE A.-G. KÄPFNACH-HORGEN



LAVATOR

Qualitäts-Fabrikate
Gratis-Prospekte

Gross-Waschmaschinen für Anstalten

Ad. Schuthess & Co.

Fabrik für neuzeitliche Wäscherei-Einrichtungen

Zürich 8, Mühlebachstrasse 62/64.

CHEMINS DE FER, TÉLÉGRAPHES ET TÉLÉPHONES DE L'ÉTAT.

BULLETIN DES ANNONCES

des Chemins de fer de l'Etat Egyptien.

Ce Bulletin paraît toutes les semaines, en Arabe, Anglais et Français.

Montant de l'abonnement: 50 piastres égyptiennes par an (10 Shilling et 6 pence).

C'est un organe de l'Administration des Chemins de fer de l'Etat, contenant des informations intéressant les Fabricants, les Entrepreneurs de Travaux et les Fournisseurs de matériaux employés par l'Administration.

Pour renseignements ou souscriptions s'adresser au:

Service de Publicité,
Chemins de fer, Télégraphes et Téléphones de l'Etat Egyptien,
CAIRE (Egypte).

DEMAG
10468

Welt-Mark

Elektro-Züge
500-5000kg Tragkraft
Die besten Hebezeuge für
alle Betriebe.
Liefert ab Lager **Basel**
G. Bäumlin, Luzern
Ingenieur, S. I. A.

Transportanlagen
und Geräte
jeglicher Art erstellt vorteilhaft
F. Wahli, Interlaken
Maschinen- und Apparatebau-
Werkstätte. - Telefon No. 6.18.



Martin Keller & Co.
Wallisellen
(Zürich)
Telephon 64 u. 119

Gusseiserne Muffen- und Flanschenröhren sowie Formstücke

Schweizer
Normalien
Lager
in Winterthur



für
normalen
und höhern
Betriebsdruck

Kägi & Co., Winterthur

Telephon Nr. 496

J. Schmidheiny & Co, Ziegelwerke, Heerbrugg (St. Gallen)

Fabriken und Lager in: Heerbrugg, Bruggwald-St. Gallen, Istighofen, Oberriet

liefern

Backsteine, Deckensteine, Hourdis bewährte, salpeterfreie Produkte.

Drainröhren, Bedachungsmaterialien in anerkannt bester Qualität.

Spezial-Papiere für technische Bureaux

Paus-, Zeichen-, Millimeter-Papiere in grösster Auswahl und in allerzähesten und feinsten Qualitäten empfiehlt **Suter-Glogg, Basel 7**

Für wetterfeste

FARBIGE FASSADEN

eignen sich nur die seit Jahrzehnten bewährten

KEIM'schen MINERAL-FARBEN

Prospekte und Auskunft durch das Generaldepôt für die Schweiz:

CHR. SCHMIDT

Zürich, Hafnerstr. 47

Telephon: Selnau 39.16



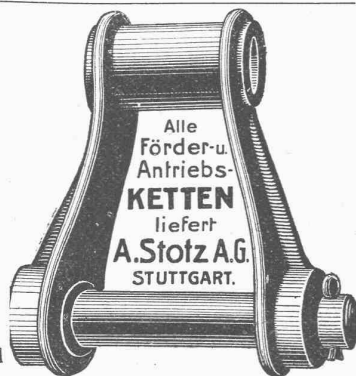
„ILRIN“

das elektrische Tageslicht

ist technisch und hygienisch die vollkommene Beleuchtungsart für Arbeits-, Fabrikations- und Verkaufsräume jeder Art und Branche. Gleichmässige, blendungsfreie u. farbenrichtige Beleuchtung.

Generalvertretung des Originalreinlichtes „ILRIN“:

Ingenieur-Bureau KIEFER & LUDWIG vorm. Emil Kiefer
Tel.: Selnau 27.87 ZÜRICH 2 Gotthardstrasse 62



General-Vertretung und

Lager für die Schweiz:

AMSLER & Co., FEUERTHALEN.

Akkumulier-Oefen

System Therma-Bodmer

mit billigem Nachtstrom zu heizen, bewähren sich vorzüglich

Gustav Bodmer & Cie

Ofenfabrik, Zürich

Holbeinstrasse 22

Seltene Gelegenheit

BUFFET

zum Einbauen

für
Chalet
oder
Restaurant

Eichen
kunstv. Ausführung
Prima Arbeit
380 cm breit
260 cm hoch
75 cm tief

weit unter

Erstellungskosten abzugeben.

Möbelhaus Hädener, Bern

Klösterlistutz 20, vis-à-vis Bärensgraben

Alfr.

Schmidweber's Erben A.-G.

Dietikon - ZÜRICH - Luzern

**Innen- und Aussendekorationen
in poliertem Marmor und Granit**

Hartschotterwerk

Inhaber: **H. GATTIKER-TANNER, Rapperswil**
empfiehlt seine anerkannt erstklassigen

**PFLASTERSTEINE u.
HARTSCHOTTER**

Spezialhartschotter für Teerungen
Mauersteine, Flickschotter, Betonsand

Bureau Mühlehorn, Tel. 27 - Bureau Rapperswil, Tel. 103

Quinten-Mühlehorn



jeder Art, prompt & gewissenhaft
KAEGI & EGLI
ZÜRICH
Telephon
S. 10.54

400 Gross
Flachkopf-Schrauben
alle 90 + 6 mm, p. Gross 144 St.,
statt Fr. 7.50 nur Fr. 3.20 bei
5 Gross, franko, Garantie schöne
Ware. **Rud. Gautschi, Kreuz-
lingen, Thur.**



Aktiengesellschaft für Tiefbohrtechnik und Maschinenbau

vormals **TRAUZZL & Co., WIEN XXI/8, Scheydgasse**

Telegr.-Adr.: Bohrtechnik Wien

Telephon 10-5-45 Ser.

Fabrikation v. Schurf- u. Tiefbohr-Einrichtungen aller Systeme
für alle Zwecke, Tiefen und Durchmesser
in jahrzehntelang bewährter und bekannt ersiklassiger Ausführung

Drahtseile

für alle Zwecke liefert
Drahtseilfabrik Seiler-Fatzer
Romanshorn Tel. 30

Patent-verkauf od. Lizenz-Abgabe.

Der Inhaber des schweizerischen Patentes Nr. 102694 vom 28. Oktober 1922, betreffend:

„Desinfektions-Einrichtung für mit Spülrohr versehene Aborte und dergl.“, wünscht das Patent zu verkaufen, in Lizenz zu geben oder anderweitige Vereinbarungen für die Fabrikation in der Schweiz einzugehen. — Anfragen befördert

H. KIRCHHOFER
vormals Bourry-Séquin & Co.,
Ingenieur- und Patentanwalts-
bureau in Zürich 1, Löwenstr. 51.

Patent-Verkauf od. Lizenz-Abgabe.

Der Inhaber des schweizerischen Patentes Nr. 99740 vom 9. Oktober 1918, betreffend:

„Gelenkgetriebe für Splinnmaschinen“, wünscht das Patent zu verkaufen, in Lizenz zu geben oder anderweitige Vereinbarungen für die Fabrikation in der Schweiz einzugehen. — Anfragen befördert

H. KIRCHHOFER,
vormals Bourry-Séquin & Co.,
Ingenieur- und Patentanwalts-
bureau in Zürich 1, Löwenstr. 51.

Bauwesen I der Stadt Zürich.

Ausschreibung der Stelle des Baupolizeiinspektors.

Da der gegenwärtige Amtsinhaber in den Ruhestand zu treten wünscht, ist die Stelle des

Inspektors der Baupolizei der Stadt Zürich

auf 1. Februar 1926 neu zu besetzen. Besoldung: Fr. 7860.— bis 11340.— (Besoldungsklasse III) nebst Pensionsberechtigung und Hinterbliebenenversicherung.

Anmeldungen für die Stelle sind bis **2. November 1925** unter der Aufschrift „Baupolizeiinspektorstelle“ an den **Vorstand des Bauwesens I** zu richten.

Zürich, den 10. Oktober 1925.

Vorstand des Bauwesens I.

SUBMISSION.

Die Kommission für die Melioration des Bünzgebietes der **Gemeinden Boswil, Bünzen und Waldhäusern** hat die Lieferung zu vergeben:

1. Von **prima Portlandzementröhren**, welche mindestens drei Monate alt sein müssen, mit Lichtweiten von
70 cm, ca. 580 m, 60 cm, ca. 550 m, 50 cm, ca. 1460 m,
45 cm, ca. 390 m, 40 cm, ca. 380 m, 35 cm, ca. 580 m,
30 cm, ca. — m, 25 cm, ca. 200 m, 20 cm, ca. — m,
15 cm, ca. — m, 10 cm, ca. — m.
2. Die Lieferung von **armierten Betonschachtdeckeln**
für 70er Schächte ca. 10 Stück,
für 60er Schächte ca. 10 Stück.
3. Event. die Lieferung von **Sohlenplatten** mit aufgebogenen Rändern, Sohlenbreite 56 cm, 420 m.

Die Preise sollen franko Station Boswil und auf die Baustelle angegeben werden.

Allfällige Auskunft erteilt der Projektverfasser Herr J. Stöckli, Gb. Geometer, Wohlen.

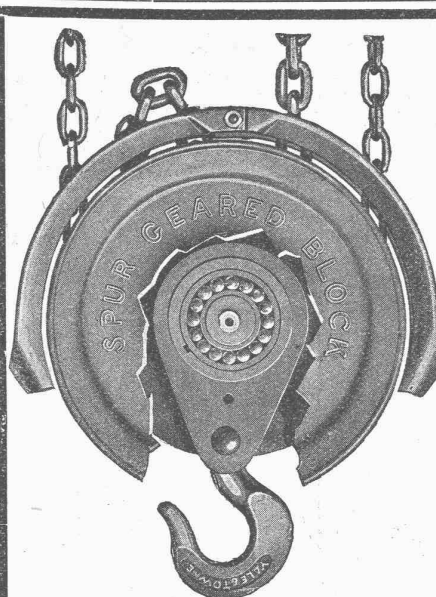
Eingaben sind verschlossen bis zum **20. Oktober a. c.** an den Präsidenten der Gesamtkommission Herr Gemeindeamman Kuhn in Bünzen zu richten.

Der neue
amerikanische
Ketten-Flaschenzug

„YALE“
Modell „BB“

mit Kugellagern
ganz aus Stahl, gibt
Ihnen mehr Kraft,
da überall wo die
Reibung gross war
ist letztere vermin-
dert worden.

Möglichkeit
1 Tonne 1 Meter
hoch 1 Minute mit
1 Hand zu heben.



ALLEINVERTRETER FÜR DIE SCHWEIZ:

MATHEY-DORET & FORRER, ZÜRICH
Weinbergstrasse 24.

Gesucht

von grösserer Kessel- u. Apparatbauanstalt für das Konstruktionsbureau ein **jüngerer**

TECHNIKER

mit mehrjähriger Praxis auf Bureau u. Betrieb in Blecharbeiten.

Desgleichen ein jüngerer ZEICHNER

ebenfalls mit mehrjähriger Praxis im Zeichnen von Apparaten für die chemische Grossindustrie. Eintritt sofort. — Offerten unter Chiffre Z. P. 3042 an

Rudolf Mosse, Zürich.

Tüchtiger

Monteur

mit 27 jähriger Praxis empfiehlt sich zur Erstellung von Masch., Heiz- und Dampf-Anlagen, sowie Reparaturen mit eigenem komplettem Werkzeug. Offerten unter Chiffre Z. E. 2975 befördert

Rudolf Mosse, Zürich.

ARCHITEKT

E. T. H., mit Bureau- und Baupraxis sucht Stelle in Zürich oder Umgebung. Offerten unter Chiffre Z. O. 3041 befördert

Rudolf Mosse, Zürich.

Gesucht

jüngerer, tüchtiger

Tiefbauzeichner

auf Ingenieurbureau in Zürich. Offerten mit Beilage von Zeugniskopien unter Chiffre Z. Z. 3046 befördert **Rudolf Mosse, Zürich.**



Sorgfältige Fabrikation bester
Schweiss- u. Schneid-Brenner
Reduzierventile, hebellos
Acetylen Apparate
AUTOGEN +
die führende Fabrikmarke

KITTLOSE GLASDÄCHER

System Zimmermann



WALTHER & MÜLLER
• BERN •

Neueste Hausklärgrube



Überall Vertreter u. Lagerbefände
Tausende im Betrieb
keine Bedienung keine Manalisateur

Städtische
und
Industrie-Klär-Anlagen
Gasgewinnung
Klärung durch Schlammbelebung

General-Vertreter: Ing. Hermann Versell,
Höngg-Zürich, Zürcherstrasse 217.

Schweiz. Sprengstoff A.-G. Cheddite u. Dynamit

Telephon Nr. 1.82

Bureau: LIESTAL

Telegr.-Adr.: Cheddite Liestal

Fabriken in Isleten (Kanton Uri) und Liestal

liefert zu günstigen Bedingungen

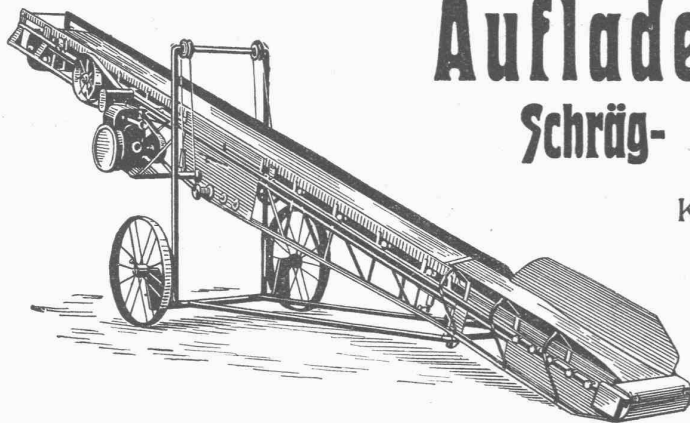
Gelatine Telsit stärkster Sicherheitssprengstoff

Cheddite und Gelatine Cheddite geeignetste Sicherheitssprengstoffe für Steinbrüche

Dynamite und Sprenggelatine

sowie

prima kupferne Sprengkapseln, Zündschnüre und Kapselzangen.



Auflader und Entlader Schräg- und Horizontal-Transporte

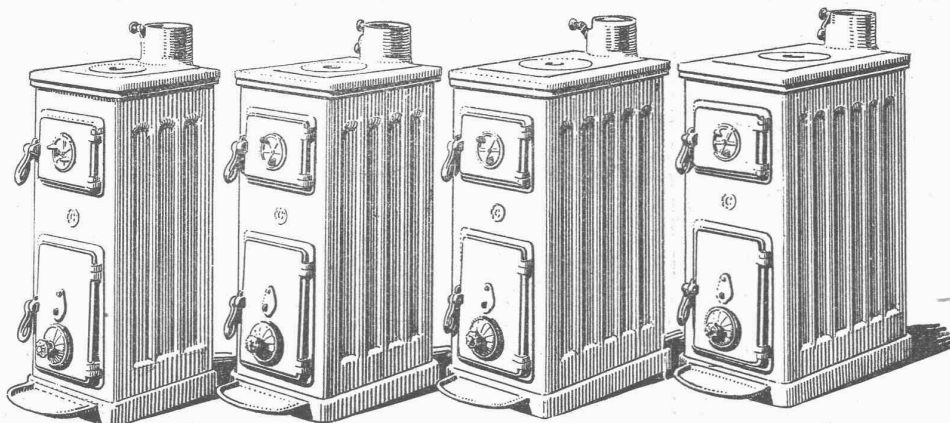
Komplette Verlade-, Transport- und
Sortieranlagen

Steinbrecher
Kauf und Miete.

U. Ammann Maschinenfabrik **Langenthal**
A.-G.



GESELLSCHAFT DER LUDW. VON ROLL'SCHEN EISENWERKE
FILIALE: **EISENWERK CLUS** KT. SOLOTHURN



Zu beziehen durch die Installationsfirmen.

CLUSER KLEIN- KESSEL SERIE D

für
Etagenwohnungen
Siedelungen
Kleinhaus
etc.

Man verlange Prospekte.