

Zeitschrift: Schweizerische Bauzeitung
Herausgeber: Verlags-AG der akademischen technischen Vereine
Band: 85/86 (1925)
Heft: 16

Werbung

Nutzungsbedingungen

Die ETH-Bibliothek ist die Anbieterin der digitalisierten Zeitschriften auf E-Periodica. Sie besitzt keine Urheberrechte an den Zeitschriften und ist nicht verantwortlich für deren Inhalte. Die Rechte liegen in der Regel bei den Herausgebern beziehungsweise den externen Rechteinhabern. Das Veröffentlichen von Bildern in Print- und Online-Publikationen sowie auf Social Media-Kanälen oder Webseiten ist nur mit vorheriger Genehmigung der Rechteinhaber erlaubt. [Mehr erfahren](#)

Conditions d'utilisation

L'ETH Library est le fournisseur des revues numérisées. Elle ne détient aucun droit d'auteur sur les revues et n'est pas responsable de leur contenu. En règle générale, les droits sont détenus par les éditeurs ou les détenteurs de droits externes. La reproduction d'images dans des publications imprimées ou en ligne ainsi que sur des canaux de médias sociaux ou des sites web n'est autorisée qu'avec l'accord préalable des détenteurs des droits. [En savoir plus](#)

Terms of use

The ETH Library is the provider of the digitised journals. It does not own any copyrights to the journals and is not responsible for their content. The rights usually lie with the publishers or the external rights holders. Publishing images in print and online publications, as well as on social media channels or websites, is only permitted with the prior consent of the rights holders. [Find out more](#)

Download PDF: 25.02.2026

ETH-Bibliothek Zürich, E-Periodica, <https://www.e-periodica.ch>

SCHWEIZERISCHE BAUZEITUNG

WOCHENSCHRIFT FÜR ARCHITEKTUR / INGENIEURWESEN / MASCHINENTECHNIK
REVUE POLYTECHNIQUE SUISSE

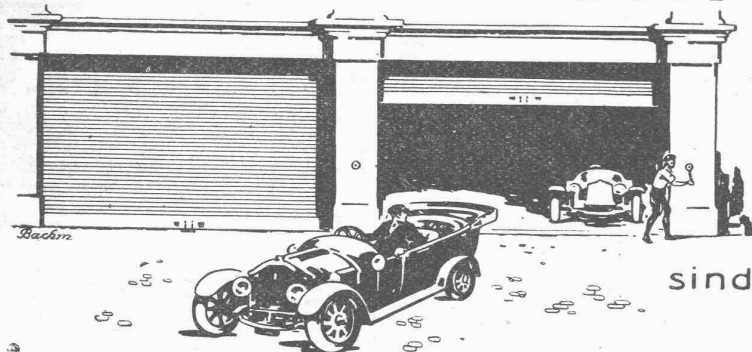
OFFIZIELLES ORGAN DES SCHWEIZER INGENIEUR- UND ARCHITEKTEN-VEREINS
UND DER GESELLSCHAFT EHEMAL. STUDIERENDER DER EIDG. TECHN. HOCHSCHULE
GEGRÜNDET 1883 VON ING. A. WALDNER / HERAUSGEGEBEN VON ING. C. JEGHER

Für Vereins-Mitglieder, beim Verlag abonniert:
Schweiz 32, Ausland 40 Fr. im Jahr / Nicht-
Mitglieder: 40 bzw. 50 Fr., postamtl. 30 Cts. mehr

VERLAG CARL JEGHER, ZÜRICH
Dianastrasse Nr. 5 / In Kommission bei
Rascher & Cie., Zürich und Leipzig

Inserate ausschliesslich durch Rudolf Mosse, Zürich
und Filialen, die viergespaltene Colonelzeile oder
deren Raum 50 Cts., auf der Titelseite 80 Cts.

Holzrolltore



für
Garagen
Remisen
Lagerhallen

sind solid & isolieren gut.

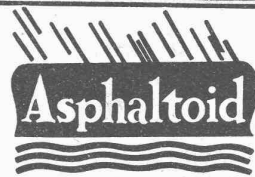
Wilh. Baumann Rolladenfabrik Horgen



teerfreier Dachstoff
für Bedachungen

Meynadier & Cie,

Zürich und Bern

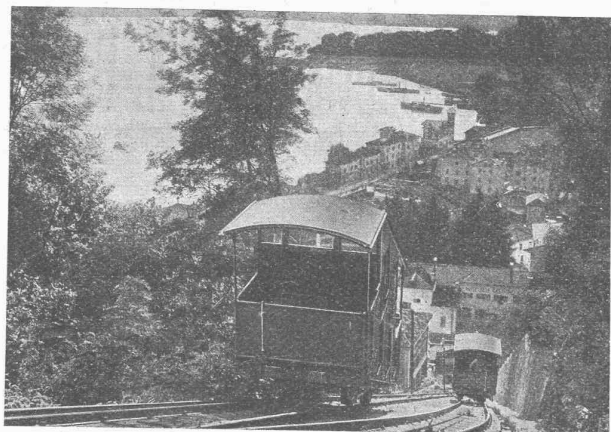


Asphalt-Isolierstoff mit Juteeinlagen
für Isolierungen

S P O N A G E L & Co.

ZÜRICH

Baumaterialien



Drahtseilbahn Cassarate-Monte Brè bei Lugano

A.-G. der Maschinenfabrik von

Theodor Bell & Cie

Kriens-Luzern

Gegründet 1855

Drahtseilbahnen

Geleisesseilbahnen für Personen- und Güter-
beförderung - Leichte Seilbahnen mit nur
Ein-Mann Bedienung - Verbesserte Zangen-
bremsen - Patent-Schnellschluss-Bremsen

Spar-Kamin

Auch für Entlüftungszwecke
✦ PATENT

vorzüglich geeignet
88876

Hourdis, Bodenplättli, Hohlsteine
und alle Arten Bedachungsmaterial

Ziegel A.G. Zürich

Tel. Selnau 66.98

A.T.C. ANNEN



G. POLYSIUS, DESSAU

EISENGIESSEREI UND MASCHINENFABRIK

liefert:

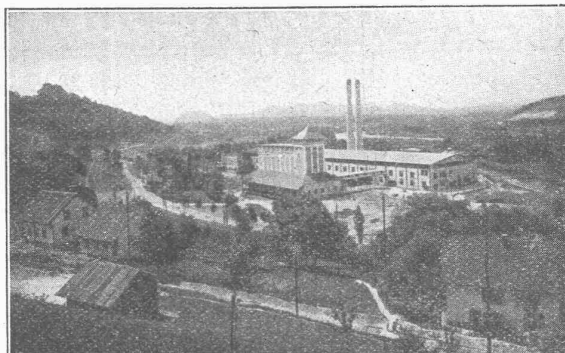
Die vollständige maschinelle Einrichtung von Fabriken zur Herstellung von

Portlandzement

sowie von andern hydraulischen Bindemitteln
nach dem Nass- und Trocken-Aufbereitungsverfahren.

**Solo-Oefen
mit erweiterter
Sinterzone**
(In- und Auslandpatente)

Zum **Brennen** von:
Zement, Kalk, Magnesit
u. s. w., zum Kalzinieren
und Sintern für alle Be-
darfsfälle d. chemischen
Industrie, zum Rösten u.
Agglomerieren v. Erzen.



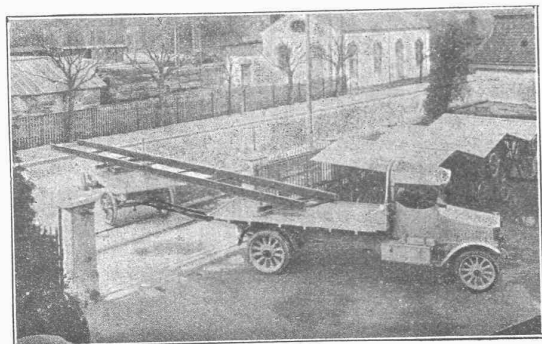
Aargauische Portland-Zementfabrik Holderbank-Wildegg

**Mehrkommer-
Solomühlen**
(In- und Auslandpatente)

zur
Herstellung von feinstem
Mehl und Dickschlamm.

**Meine Erzeugnisse bieten in jeder Beziehung
bedeutende Vorteile.**

Verlangen Sie ausführliches Angebot.



Berna 5-Tonnen mit Anhänger für Betoneisentransport

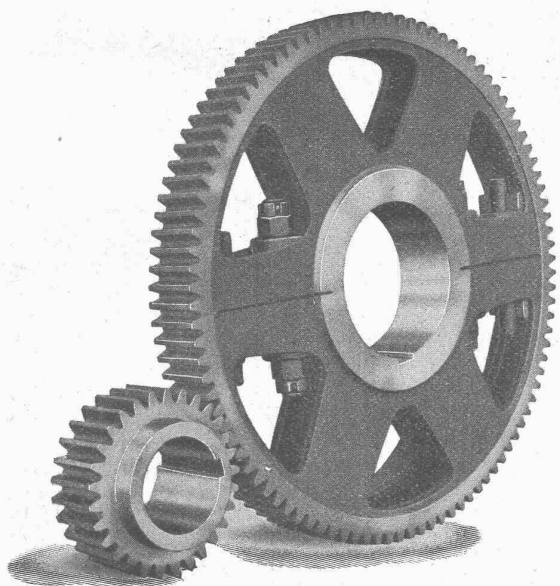
Motorwagenfabrik Berna A.-G. Olten

Motor-Lastwagen
2 bis 5 Tonnen Nutzlast

**Motor-Dreiseitenkippwagen
Traktoren Anhänger**

Probefahrten und Offerten auf Verlangen

MAAG-ZAHNRÄDER A.-G. ZÜRICH



Stirradgetriebe mit gehärteten und geschliffenen Ritzeln
für elektrische Lokomotiven.

**Zahnräder für alle
Verwendungszwecke**

BLEICHERT



Bleichert-Kabelkran beim Talsperrenbau

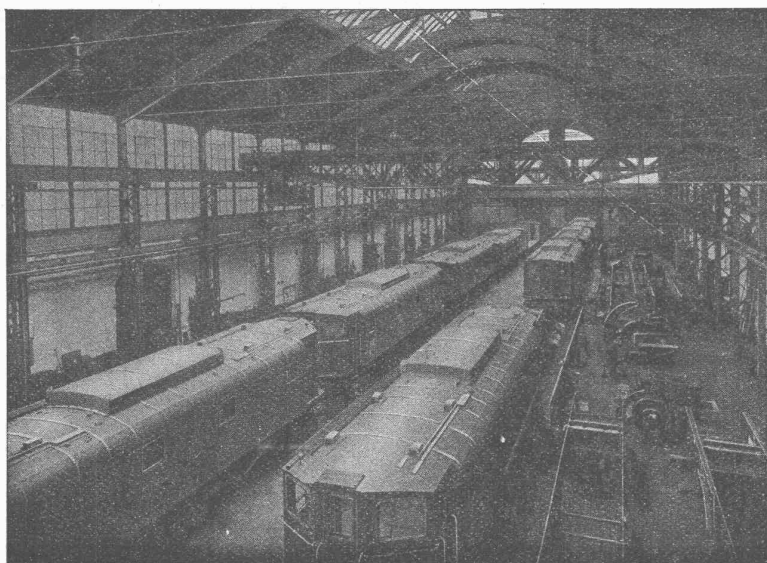
**ADOLF BLEICHERT & CO.
LEIPZIG**

VERLADE- U. TRANSPORTANLAGEN

Vertreter für die Schweiz:

ROBERT AEBI & CIE., A.-G., ZÜRICH

Schweizerische Lokomotiv- und Maschinenfabrik Winterthur



Lokomotiv-Montagehalle mit elektrischen Lokomotiven für Südafrika

Lokomotiven

jeder Art

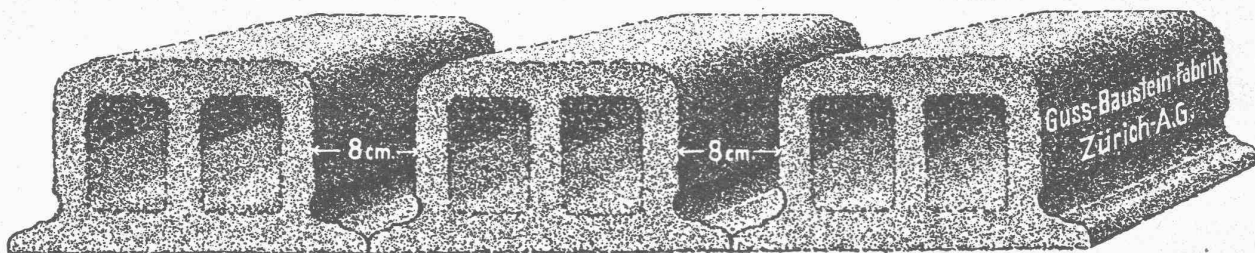
für **Dampf-** und
Elektrischen Betrieb

Spezialität:

Zahnrad-Lokomotiven

Uebernahme von
REPARATUREN

Deckensteine PHÖNIX (Eingetr. Marke)



INGENIEUR-BUREAU

für

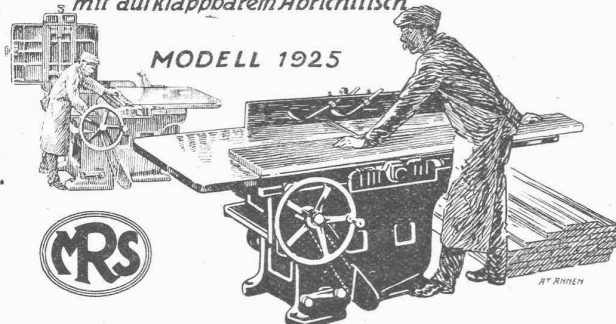
Konstruktionen in Eisenbeton,
Holz und Eisen

A. WICKART & CO

Torgasse 6 Tel. Hottingen 64.99 Zürich 1

Projekte, Ausführungen, Expertisen,
Gutachten, Statische Berechnungen,
Brücken, Silo, Foundationen,
Decken aller Systeme.

Kombinierte Abricht-u. Dickenhobelmaschine mit aufklappbarem Abrichttisch



MASCHINENFABRIK RAUSCHENBACH A.G.

GEGR. 1842 SCHAFFHAUSEN (SCHWEIZ)

Spezialfabrik für moderne Holzbearbeitungs- und Sägereimaschinen



Ehret einheimisches Schaffen
Hommage au travail national
Onore al lavoro nazionale

SCHWEIZERWOCHES SEMAINE SUISSE ETTIMANA SVIZZERA

17.—31. Oktober 1925

HOHLSTEINDECKEN PATENT WÖRNER

FÜR ALLE BAUTEN

BAUER & ALBRECHT

Ingenieurbureau

Zürich 1

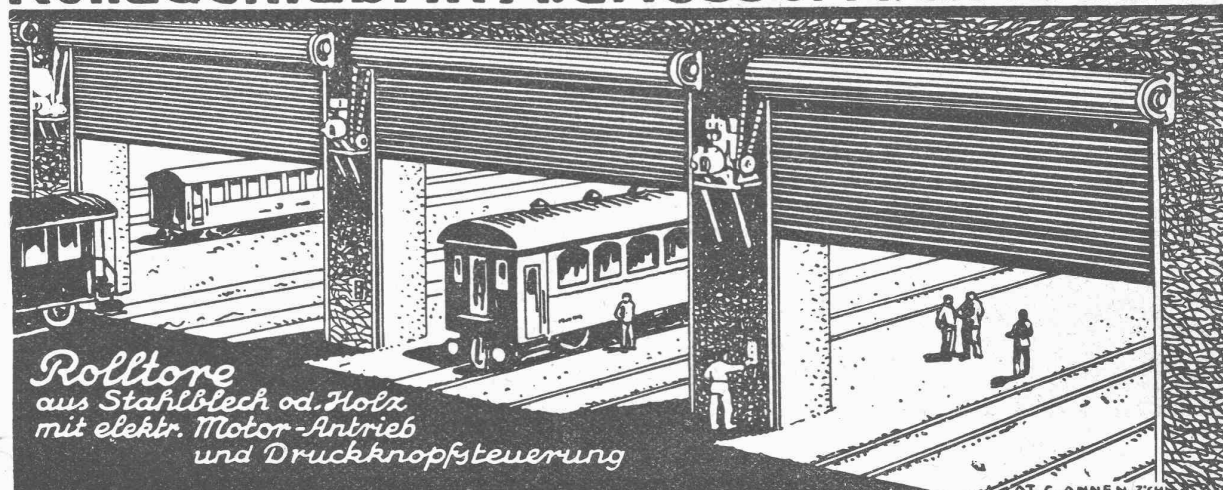
Maneggplatz 3 - Tel. S. 80.78

Emil Steiner Maschinen-Handlung Wiedikon-Zürich

Birmensdorferstrasse 98

Zu verkaufen: Stets grosser Vorrat an gebrauchten Reservoirs,
Transmissionen, Maschinen aller Art, sowie Ankauf kompl.
Fabrikeinrichtungen, Eisen und Metalle zu höchsten Preisen.

Rolladenfabrik A.Griesser A.G. Aadorf

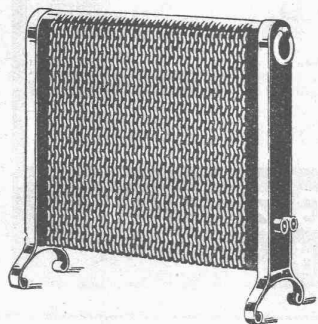


Rolltore
aus Stahlblech od. Holz
mit elektr. Motor-Antrieb
und Druckknopfsteuerung

Zweigniederlassung: **Zürich** Militärstrasse 108

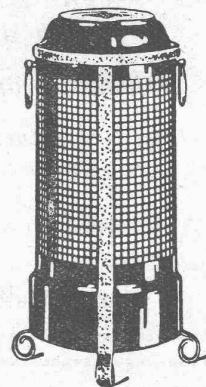
„THERMA“ Elektrische Heizöfen

zeichnen sich aus durch:



geringes Gewicht
grosse Dauerhaftigkeit
gediegene Ausführung

„THERMA“ A.-G.
Schwanden (Glarus)



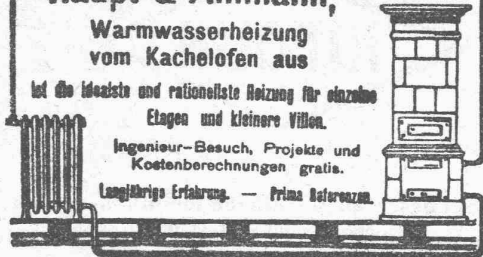
Haupt & Ammann, ZÜRICH

Warmwasserheizung
vom Kachelofen aus

Ist die idealste und rationellste Heizung für einzelne
Etagen und kleinere Villen.

Ingenieur-Besuch, Projekte und
Kostenberechnungen gratis.

Langjährige Erfahrung. — Prima Referenzen.



FONDERIE DE FER ET DE BRONZE

RÉGULATEURS
DE
PRÉCISION

TURBINES HYDRAULIQUES

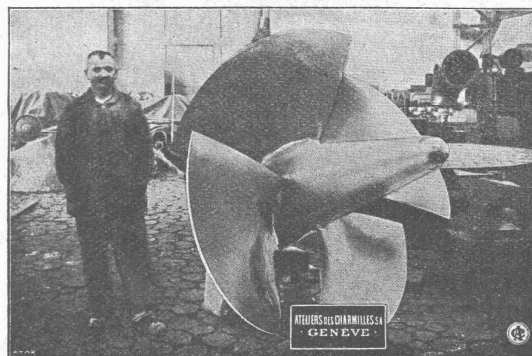
ATELIERS DES CHARMILLES

S. A.

109, ROUTE DE LYON, 109

GENÈVE

ROUES TYPE HÉLICE - ROUES KAPLAN



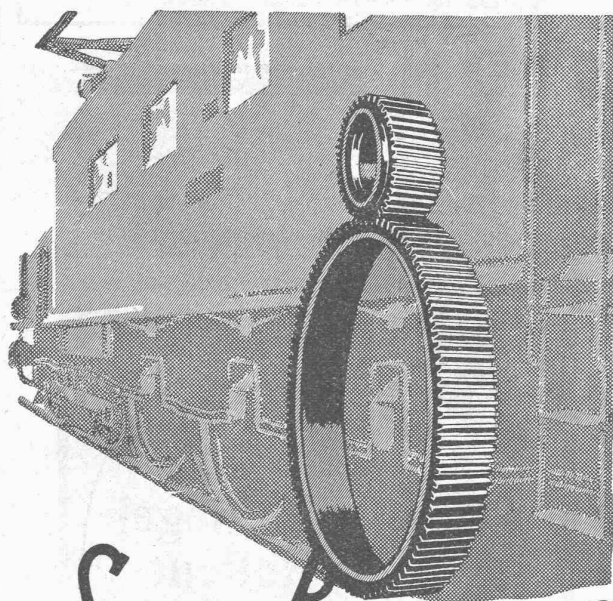
ROUE TYPE HÉLICE

SAUTER, BACHMANN & C^{IE}

ZAHNRÄDER-FABRIK-NETSTAL

Telephon Nr. 444

Fabrikation von Zahnrädern für jeden
Verwendungszweck. Langjährige Erfah-
rungen in der Kraftübertragung ver-
mittelt Zahnräder jeder Art
Verzähnen eingesandter Radkörper
Beratung und Kostenvoranschläge bereitwilligst.



FÜR DAS TECHNISCHE BUREAU

*Clichés, Atelier für photographische
Uebertragung von Vermessungsoperaten
in andere Masstäbe*

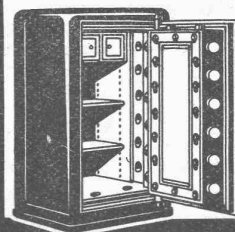
Direkte Kopie von Katasterplänen

*Uebersichtspläne, Stadtpläne, Exkursionskarten,
Buchdruckerei, Lithographie*

Art. Institut Orell Füssli, Zürich

Verlag des „Bürgerhauses in der Schweiz“

KASSENSCHRÄNKE.



**Tresoranlagen
Panzer-Türen
Einmauerschränke
Büromöbel aus Stahlblech**

BAUER A.G. ZÜRICH 6.
Gegründet 1862.

Rechenmaschinen

„Millionär“
und
„Madas“

für alle Rechnungsarten

Schweizer Erfindung

Schweizer Fabrikat

H.W. Egli A.-G., Zürich (Schweiz).



die anerkannt beste Anstrichfarbe für Innen- u. Aussen.
Hochglänzend und Matt.

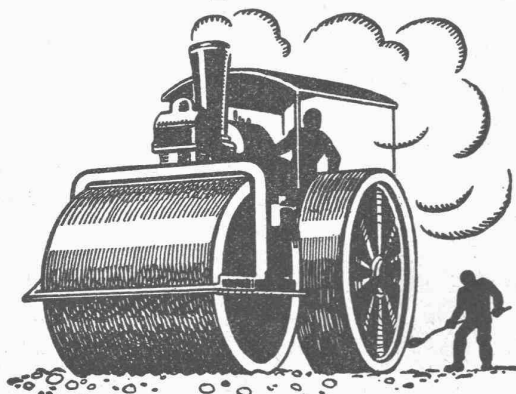
Generalvertreter für die Schweiz:
C. Hässig, Dufourstrasse 53, Basel.

SUBMISSION

Spezialbureau für Aufstellung von Kostenvoranschlägen, Baurechnungen
Vorausmassen für Hochbau und Vervielfältigung von Techn. Manuskripten

KARL BRANDENBERGER, ZÜRICH 2, GARTENSTRASSE 10, TELEPHON SELNAU 82.71

Kleinsteinpflasterungen



**SCHWEIZ. STRASSENBAU-
UNTERNEHMUNG A.G.**

BERN
LAUPENSTR. 8

TEL.: BOLLWERK 34.33

ZÜRICH
STEINWIESSTR. 40
TEL.: H. 4381

LAUSANNE
PETIT-CHÊNE. 22.
TEL.: 20.28



Das lästige
und zeitraubende
Zerschneiden der

**Drahtziegel
-Rollen**

fällt weg. Die

Schweiz. Drahtziegel-
Fabrik A.-G., Lotzwil
liefert

**Drahtziegel
-Streifen**

in allen Breiten.
Muster und Preislisten verlangen

Goldene Medaillen:
Bern 1914, Barcelona 1921
Burgdorf 1924