

**Zeitschrift:** Schweizerische Bauzeitung  
**Herausgeber:** Verlags-AG der akademischen technischen Vereine  
**Band:** 85/86 (1925)  
**Heft:** 15

## Werbung

### Nutzungsbedingungen

Die ETH-Bibliothek ist die Anbieterin der digitalisierten Zeitschriften auf E-Periodica. Sie besitzt keine Urheberrechte an den Zeitschriften und ist nicht verantwortlich für deren Inhalte. Die Rechte liegen in der Regel bei den Herausgebern beziehungsweise den externen Rechteinhabern. Das Veröffentlichen von Bildern in Print- und Online-Publikationen sowie auf Social Media-Kanälen oder Webseiten ist nur mit vorheriger Genehmigung der Rechteinhaber erlaubt. [Mehr erfahren](#)

### Conditions d'utilisation

L'ETH Library est le fournisseur des revues numérisées. Elle ne détient aucun droit d'auteur sur les revues et n'est pas responsable de leur contenu. En règle générale, les droits sont détenus par les éditeurs ou les détenteurs de droits externes. La reproduction d'images dans des publications imprimées ou en ligne ainsi que sur des canaux de médias sociaux ou des sites web n'est autorisée qu'avec l'accord préalable des détenteurs des droits. [En savoir plus](#)

### Terms of use

The ETH Library is the provider of the digitised journals. It does not own any copyrights to the journals and is not responsible for their content. The rights usually lie with the publishers or the external rights holders. Publishing images in print and online publications, as well as on social media channels or websites, is only permitted with the prior consent of the rights holders. [Find out more](#)

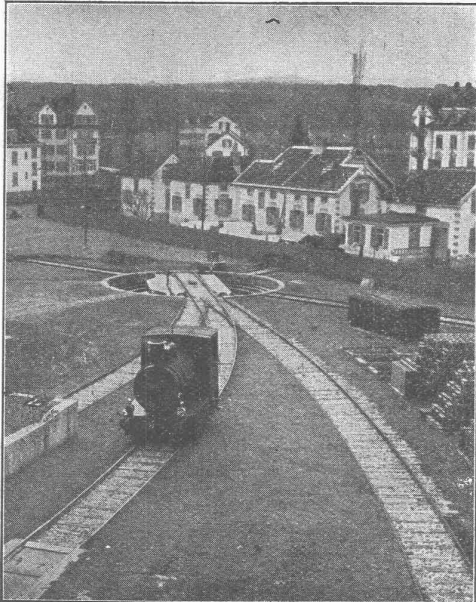
**Download PDF:** 10.04.2026

**ETH-Bibliothek Zürich, E-Periodica, <https://www.e-periodica.ch>**

# Walo Bertschinger

ZÜRICH, Hafnerstrasse 7

Geleise-  
Anlage  
im Chantier



der Firma  
AdolfSaurer  
A.-G.,  
Arbon

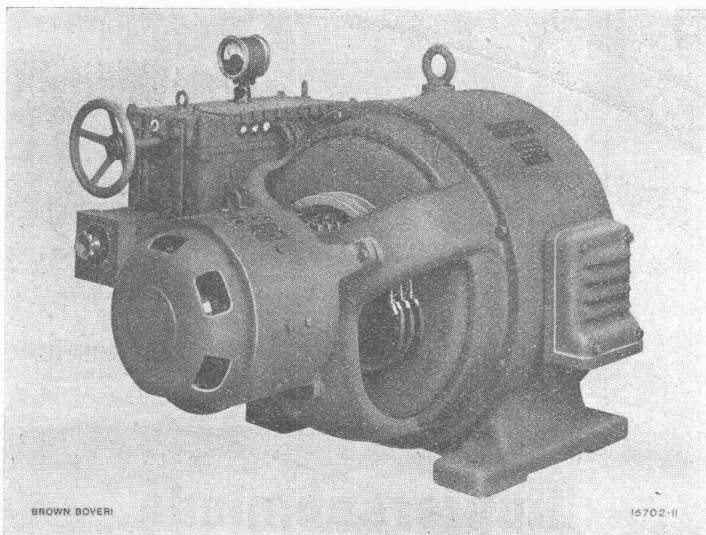
## Spezialfirma für: **Geleisebau**

Ständiges grosses **Lager** in  
Normalbahn- und Fabrikgeleisen,  
Weichen und Drehscheiben,  
Geleise Neubau, Unterhalt, Repara-  
turen.

Geleisebau-Werkstatt.

**Abnormale Geleise-Anlagen**

# B B C



## SYNCHRON- INDUKTIONSMOTOREN

ZUR VERBESSERUNG DES  
LEISTUNGSFAKTORS  
ELEKTRISCHER ANLAGEN

Einfaches Anlassen gegen Vollast  
oder Ueberlast durch gewöhnlichen  
Schalter und Rotoranlasser

Selbstsynchronisierend  
Einfache Bedienung

Grösste Ueberlastbarkeit bei gün-  
stigstem Wirkungsgrad durch selbst-  
tätige Phasenregulierung  
System Brown Boveri

**A.G. BROWN, BOVERI & C<sup>IE</sup> BADEN (SCHWEIZ)**  
Verkaufsbureaux: Baden, Basel, Bern, Lausanne

## Submissions-Anzeiger

Termin	Auskunftstelle	Gegenstand
11. Oktober	S. B. B., Mittelstr. 43, Zimmer 175, Bern	Mastfundamente f. d. Strecke Kerzers-Deitingen d. Leitung Vernayaz-Rupperswil
14. "	Ing.-Bureau M. Keller-Merz, Aarau	Grundwasser-Pumpwerk für die Gemeinde Schöffland
17. "	Bahningenieur S. B. B., Sitten	Erhöhung der Geleise und des Rhonedamms zwischen Visp und Brig
19. "	Städt. Hochbauamt, Bern	Sämtliche Rohbauarbeiten zum Umbau der Turnhalle Kirchenfeld in Bern

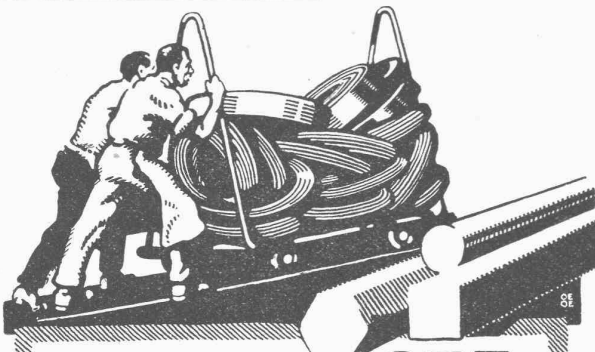
# Korksteinplatten aus Dilatit-Kork

sind das wirkungsvollste und haltbarste Isoliermittel zum Schutze gegen Kälte, Wärme, Schall und Feuchtigkeit in Hochbauten.

## Dilatit ist veredelter Kork

Prospekte, Muster und fachkundige Ratschläge prompt und kostenlos durch die Fabrikantin:

# WANNER & Co., A.-G., HORGEN

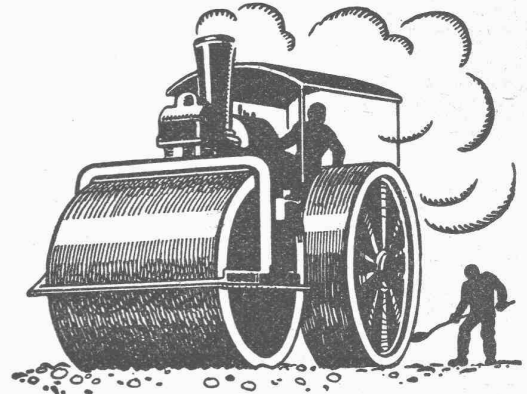


## VEREINIGTE DRAHTWERKE A.G. BIEL

EISEN & STAHL  
BLANK & PRÄZIS GEZOGEN, RUND, VIERKANT, SECHSKANT & ANDERE PROFILE  
SPEZIALQUALITÄTEN FÜR SCHRAUBENFABRIKATION & FACONDREHEREI  
BLANKE STAHLWELLEN, KOMPRIMIERT ODER ABGEDREHT  
BLANKGEWALZTES BANDEISEN & BANDSTAHL  
BIS ZU 300<sup>mm</sup> BREITE  
VERPACKUNGS-BANDEISEN

GROSSER AUSSTELLUNGSPREIS SCHWEIZ. LANDESAUSSTELLUNG BERN 1914

# Walzasphaltbeläge



## SCHWEIZ. STRASSENBAU- UNTERNEHMUNG A.G.

BERN  
LAUPENSTR. 8  
TEL.: BOLLWERK 24.33

ZÜRICH  
STEINWIESSTR. 40  
TEL: H. 4381

LAUSANNE  
PETIT-CHÊNE . 22  
TEL: 20.28

## Buss A.-G. Basel

Werk in Pratteln

## Kupferschmiede

Apparate aller Art für chemische Industrien, Brauereien etc.  
Komplette Destillier-, Rektifizier-, Extraktions- und andere Anlagen.  
Kochkessel, Behälter, Rohrschlangen.

Reparaturen, Umänderungs- und Ergänzungsarbeiten.

Auf Wunsch Besuch von Fachmann.

Aluminiumschweisserei.

# KORK

PLATTEN  
SCHALEN  
SCHROT

GEGEN: **KÄLTE**  
**WÄRME**  
**SCHALL**

## DIPLOLITH u. CEMENTSTEIN-FABRIK E. G. **KÄPFNACH-HORGEN**

G. LUCAS, Professor:

### DER TUNNEL

TEIL I: Mit 533 Textabb. u. 3 Tafeln. 1920. Geh. 15.—, geb. 16,50 RM.  
TEIL II: Lieferung 1. Mit 158 Textabbildungen. 1924. Geh. 10,20 RM.

Dr.-Ing. O. Kommerell, Baurat:

### Statische Berechnung von Tunnelmauerwerk

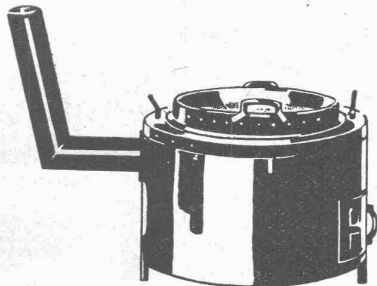
Mit 144 Textabbildungen und 10 Tafeln. 1912. Geh. 12.— RM.

Zu beziehen durch die

Gropius'sche Buch- und Kunsthandlung  
Wilhelm Ernst & Sohn, Berlin W 60, Wilhelmstraße 90

### Kesselschmiede

Asphaltpfanne mit und ohne eingebautem Sandvorwärmer, Patent.



Dachdeckeröfen, Asphaltdarren  
ab Lager lieferbar

**Richterswil**

Patentiert



Patentiert

### Nietlose Rothe Erde Spundwand

Bewährt bei:

**Brückenpfeiler-Gründungen**

**Baugruben-Einfassungen**

**Ufermauern und Schleusenbauten**

Unentbehrlich bei schwierigen Arbeiten des  
**Wasser- und Tiefbaues.**

### Hüttengesellschaft der Rothen Erden

Alleinverkauf für die Schweiz durch:

**COLUMETA A.-G., BASEL**

Steinenring 51.

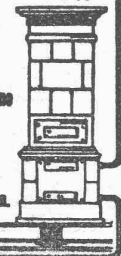
### Haupt & Ammann, ZÜRICH

Warmwasserheizung  
vom Kachelofen aus

ist die idealste und rationellste Heizung für einzelne  
Etagen und kleinere Villen.

Ingenieur-Besuch, Projekte und  
Kostenberechnungen gratis.

Langjährige Erfahrung. — Prima Heizkörper.



### Aktiengesellschaft für Tiefbohrtechnik und Maschinenbau vormals **TRAUZL & Co., WIEN XXI/8, Scheydgasse**

Telegr.-Adr.: Bohrtechnik Wien

Telephon 10-5-45 Ser.

**Fabrikation v. Schurf- u. Tiefbohr-Einrichtungen aller Systeme  
für alle Zwecke, Tiefen und Durchmesser  
in jahrzehntelang bewährter und bekannt erstklassiger Ausführung**

**WALLISER-SCHIEFER**



die vorzügliche  
**Bedachung.**  
Seit Jahrzehnten bewährt.  
1. a. Referenzen.

**A. Ulrich Zürich**  
Stockerstrasse 37

**RÜETSCHI**  
A. G.



**Glocken-Giesserei**  
(Bestehend seit dem XIV. Jahrhundert)

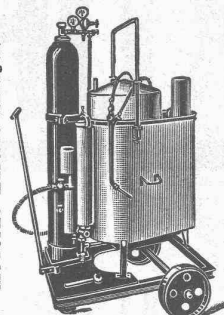
Kirchen-Geläute  
Renovation v. solchen  
Einzelne Glocken  
Glocken-Spiele  
Herdenglocken etc.

★ **AARAU** ★

**Continental**  
Schweiss- und  
Schneid-Anlagen

DAS NEUBESTE!

Moderne Hartlöt-Anlagen



Dissois-Schweiss-Anlagen

Grobstück-Apparat „Nova“  
50-80 mm Karbid-Körnung  
✚ PATENT ✚

Erste Schweiz. Spezialfabrik  
Feinste Referenzen!  
Verlangen Sie Katalog Nr. 85

Continental-Licht- und  
Apparatebau-Gesellschaft  
Dübendorf-Zürich  
Telephon: Dübendorf 16

**SILVO**



**Silvo-Platten**  
sind  
imprägnierte, wasser-  
abweisende  
Holzfaserstoff-Platten  
für  
Bau- und  
Möbel-Schreinerei  
Alleinige Fabrikanten:  
Eternit Niederurnen

**BEWAHRTER**

**Euböolith**

**BELAG**

SEIT 25 JAHREN ÜBER 8000000 m<sup>2</sup> AUSGEFÜHRT  
**EUBÖOLITHWERKE A. G. OLTEN**

Anfang Oktober 1925  
erscheint:

**BETON-KALENDER 1926**

XX. neubearbeiteter und erweiterter Jahrgang  
Mit vielen Textabbildungen  
Preis für beide Teile 7.20 RM.

Zu beziehen durch die  
Gropius'sche Buch- und Kunsthandlung  
Wilhelm Ernst & Sohn, Berlin W 66, Wilhelmstraße 90

M. C. ARNEN



**Kittlose  
Glasdächer**  
GEWALZTE  
EISENSPROSSE „WEMA“  
**MARTIN KELLER & CO**  
GLASDACHFABRIK  
WALLISELLEN-ZÜRICH

Hobelware,  
Bauholz, Schreinerbretter  
liefert vorteilhaft



**Sägewerk Aarburg-Rothrist A.G.**  
Säge-Hobel- u. Spaltwerke, Trockenanlagen  
Teleph. N° 28 **Rothrist** Teleph. N° 28.

**KITTLÖSE  
GLASDÄCHER**

System Zimmermann



**WALTHER & MÜLLER**  
- BERN -

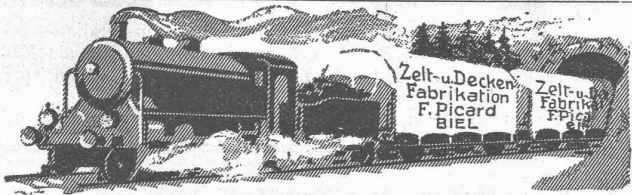
**GUSS-ASPHALT-ARBEITEN**  
für Hoch- und Tiefbau

erstellen mit aller Garantie für kunstgerechte und dem jeweiligen Zwecke angepasster Ausführung:

Tel. S. 21.08 **A. Schmid's Erben, Asphaltgeschäft, Zürich** Tel. S. 21.08

**VERVIELFALTIGUNGEN - SCHREIBARBEITEN - DIKTATE - UBERSETZUNGEN**

Konkurrenzlos durch: **E. V. B. „METROPOL“, ZÜRICH** Fraumünsterstr. 12, Tel. Sel. 57.14

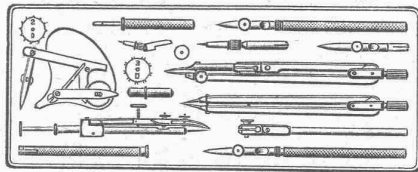


**WAGENDECKEN**

Ein grosses Quantum Ia. wasserdichte graue Wagendecken in sehr gutem Zustande in jeder beliebigen Grösse mit Oesen und gratis mit Namen gezeichnet, welche für diverse Festhütten als Bedachung verwendet wurden, sind zu konkurrenzlosen Preisen abzugeben.

**F. Picard, Zelte-Fabrik, Biel**

Grosses Lager in Woll- und wasserdichten Pferddecken.



„Pythagoras“  
„Kern“  
„Richter“

**Die besten Reisszeuge**

finden Sie bis zu den grössten Zusammenstellungen vorrätig bei

GEBRÜDER  
**SCHOLL**  
POSTSTRASSE 3 ZÜRICH

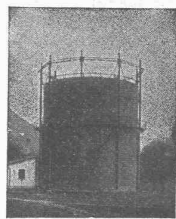
**„ILRIN“**

das elektrische Tageslicht

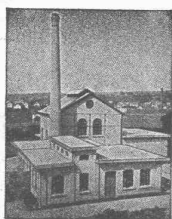
ist technisch und hygienisch die vollkommene Beleuchtungsart für Arbeits-, Fabrikations- und Verkaufsräume jeder Art und Branche. Gleichmässige, blendungsfreie u. farbenrichtige Beleuchtung.

Generalvertretung des Originalreinlichtes „ILRIN“:

Ingenieur-Bureau **KIEFER & LUDWIG** vorm. Emil Kiefer  
Tel.: Selnau 27.87 ZÜRICH 2 Gotthardstrasse 62



**E. Rothenbach & Co.**  
Ingenieur-Bureau f. moderne  
Wärme-Technik  
**Bern**



**Ofen- u. Feuerungsbau**  
Für alle Industrien und Brennstoffe  
**Kesseleinmauerungen**  
**Kaminbau**

**Gaswerke**  
**Neu- und Umbauten**  
mit Behälter und Rohrnetz  
**Fern-Versorgungsanlagen**



**Einäscherungs-Anlagen**  
für Krematorien  
**Einführungs-Apparate**

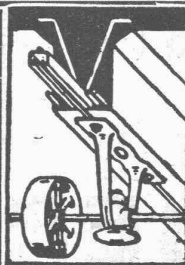


**OFFERTEN**  
zur Verwertung von Erfindungspatenten  
**Naegeli & Co., Patentanwalts-Bureau, Bern**

Die Inhaber folgender schweizer. Patente wünschen mit schweizer. Fabrikanten, bezw. Interessenten in Verbindung zu treten und sind gerne bereit, Lizenzen zu erteilen oder die Patente zu verkaufen:

- No. 94780 vom 2. Juni 1920, auf: „Tableau plastique lumineux“.
- No. 90263 vom 18. Juni 1920, auf: „Anse isolante démontable pour récipients“.
- No. 100837 vom 15. Juni 1922, auf: „Dispositif de sûreté pour prévenir le vol des véhicules, utilisable aussi comme dispositif de fermeture“.
- No. 63807 vom 27. Januar 1913: auf: „Als Gebläse benutzbare Staubsaugevorrichtung“.
- No. 99250 vom 7. Oktober 1920, auf: „Verfahren und Maschine zum Zusammenkleben der Fäden alter und neuer Ketten in Webereien“.
- No. 88769 vom 15. September 1919, auf: „Verfahren zur Bestimmung des Fettgehaltes in fetthaltigen Flüssigkeiten“.
- No. 102616 vom 21. Oktober 1921, auf: „Installation de distribution de courant continu“.
- No. 102617 vom 21. Oktober 1921, auf: „Installation de distribution de courant continu“.
- No. 104410 vom 10. Oktober 1922, auf: „Installation réfrigérante“.

Gefällige Offerten oder Vorschläge werden durch Herren **NAEGELI & Co., Patentanwaltsbureau, Waghausgasse 1, in BERN**, weiterbefördert.



**D.K.G. Ankerschienen**  
**Transmissionsträger**  
sind einzige Mittel zur rationellen Befestigung von Transmissionen, Rohrleitungen etc. in modernen Industriebauten.  
Verlangen Sie gefl. Katalog, Referenzliste und Preise.  
Ware sofort ab Schweizerlager lieferbar.  
**J. Louis Müller, Luzern**  
(Telephon 4.22)

**Lichtpausen** • **Plandruck**

in jeder beliebigen Ausführung liefern prompt und tadellos

**Bern, A. Messerli's Erben, Zürich**

**PRAZISIONS  
REISSZEUGE**



*Kern*  
AARAU

**Kern & Cie AG.**  
AARAU · PRAZISIONSWERKSTÄTTEN

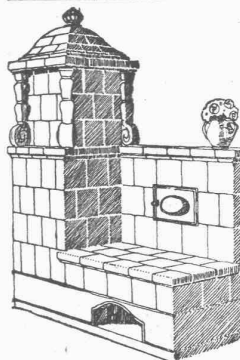
**Gesucht: Tüchtiger  
Bauzeichner**

event. Architekt. Kenntnisse der deutschen und italienischen Sprache in Wort und Schrift erforderlich. (Italienisch als Muttersprache.) — Offerten mit Zeugnissen und Gehaltsansprüchen an Firma  
**G. Doppler & Sohn, Architekten, Basel, Missionsstr. 30.**

**Cliche's**  
für Buchdruck

**Armbruster & Söhne**  
Zürich

Ob. Säune  
Tel. Hott.: 63 65



Die  
**Zentral-Heizung**  
kombiniert mit Kachelofen, unser patentiertes System, ist wirtschaftlich die beste Heizart für Einfamilienhaus und Etagenwohnung.  
Prima Referenzen.  
**FRITZ LANG & Co., ZÜRICH 3**  
Zentralheizungen u. sanitäre Anlagen  
Manessestr. 190 Teleph. Seinau 26.83

**Zerkleinerungs-  
Maschinen**

Steinbrecher, Walzwerke, Kollergänge  
**Press-Einrichtungen**  
für Fliesen-, Terrazzo- und Granitoid-Platten  
**Mörtel- und Betonmischer**  
Sandwasch-Maschinen, L.-C.-M.-Zement-Farben  
**Alle Maschinen und Formen**  
zur Zementwaren- und Kunststein-Fabrikation  
MASCHINEN-FABRIK  
**Dr. Gaspary & Co., Markranstädt**  
Katalog No. 101 frei. b. Leipzig  
Vertreter:  
Ing. H. Reber, Zürich 7, Klusstr. 31

**Architekten und Baumeister!**  
Bautechniker mit sauberem Strich und mit allen Arbeiten durchaus vertraut, übernimmt Heimarbeit. Offerten an **Hermann Madoery, Binningen bei Basel, Schlosshof.**

**Patent-Verkauf  
od. Lizenz-Abgabe.**

Der Inhaber des schweizerischen Patentes Nr. 102694 vom 28. Oktober 1922, betreffend:  
„Desinfektions-Einrichtung für mit Spülrohr versehene Aborte und dergl.“, wünscht das Patent zu verkaufen, in Lizenz zu geben oder anderweitige Vereinbarungen für die Fabrikation in der Schweiz einzugehen. — Anfragen befördert  
**H. KIRCHHOFER**  
vormals Bourry-Séquin & Co., Ingenieur- und Patentanwaltsbureau in Zürich 1, Löwenstr. 51.

**PROJEKTE** **BERECHNUNGEN**



**EISEN  
KONSTRUKTION**  
KITTLOSE  
GLASBEDACHUNGEN  
BAU- & KUNST-  
SCHLOSSERARBEITEN  
**GBR. TUCHSCHMID  
FRAUENFELD**

**Dachgesimse**  
Stäbe, Parkettleisten, etc.  
liefert vorteilhaft  
**P. MÜLLER-KAAS**  
**Hobelwerk Altstetten (Zch.)**  
Telephon Uto 51.56

Brauchen Sie  
**Rolladen**

irgend welcher Art für Auto-Garagen, Schaufenster, Tore u. Türen zu Magazinen u. Bureaux, ferner für Fenster von Villen, Verwaltungsgebäuden etc., so wenden Sie sich an die  
**HARTMANN & CIE.**  
Fabrik für Stahlblech- und Holzrolladen  
**Biel - Bienne**



Technische  
**Photographie**  
Spezialität:  
**Architekturaufnahmen**  
Konstruktionen, Maschinen  
Zeichnungen u. Pläne  
Katalog-Aufnahmen  
**H. Wolf-Bender**  
Zürich  
16 Kappelergasse 16

**TEILHABER**

Anteil an ausländischer, gut florierender und voll beschäftigter Bauunternehmung mit grossem Inventar (Hoch- und Tiefbau, Hafengebäude, eigene Schifffahrt etc.), Umstande halber sehr günstig zu verkaufen. Leitender Posten, Lebensexistenz.  
Kurz entschlossene Reflektanten, die über Fr. 100,000.— verfügen, erhalten nähere Auskunft unter O. F. 5099 Z. an  
**Orell Füssli-Annoncen, Zürich, Zürcherhof.**

**Offerten zur Ausübung von Erfindungspatenten**  
**IMER & DE WURSTEMBERGER** vormals  
**EIMER-SCHNEIDER** INGENIEUR GENÈVE

Die Inhaber folgender schweizerischer Patente wünschen mit schweizerischen Fabrikanten bezw. Interessenten in Verbindung zu treten und sind gerne bereit, Lizenzen zu erteilen oder die Patente zu verkaufen.

- No. 56771 vom 21. August 1911, Mo. Laren & J. Le Clair, auf: „Fenstervorhang“.
- No. 81932 vom 28. September 1918, The Firth-Brearley-Stainless Steel Syndicate Ltd., auf: „Gehärteter und polierter Stahlartikel“.
- No. 103175 vom 2. Oktober 1922, The Libbey Owens Sheet Glass Co., auf: „Apparat zum Zerschneiden des Glases in Tafeln“.
- No. 103459 vom 10. November 1922, Bahne Bonnicksen, auf: „Umlaufzähler“.

Gefällige Offerten oder Vorschläge werden durch Herren Imer & de Wurstemberger, vormals E. Imer-Schneider, Ingenieur-Conseil, 59, Rue du Stand, Genf, weiterbefördert.

**Gesucht**

per sofort oder 1. Novemb. 1925, tüchtiger, seriöser

**Hochbautechniker**

(Architekt), flotter Zeichner auf Architekturbureau am Zürichsee. Offerten mit Skizzen und Zeichnissen unter Chiffre Z. E. 2899 an Rudolf Mosse, Zürich.

Für wetterfeste

**FARBIGE FASSADEN**

eignen sich nur die seit Jahrzehnten bewährten

**KEIM'schen MINERAL-FARBEN**

Prospekte und Auskunft durch das Generaldépôt für die Schweiz:

**CHR. SCHMIDT**  
 Zürich, Hafnerstr. 47

Telephon: Selnau 39.16

**Patent-Verkauf od. Lizenz-Abgabe.**

Der Inhaber des schweizerischen Patentes No. 102396 vom 29. September 1922, betreffend: „Elektrischer Stromunterbrecher“, wünscht das Patent zu verkaufen, in Lizenz zu geben oder anderweitige Vereinbarungen für die Fabrikation in der Schweiz einzugehen. — Anfragen befördert **H. KIRCHHÖFER** vormals Bourry-Séquin & Co., Ingenieur- und Patentanwaltsbureau in Zürich 1, Löwenstr. 51.

**Zentral-Heizung-Occasion.**

8 Radiatoren, Expansionsgefäss, Rova-Kessel. — Auskunft bei: „ODO“, OLTEN.



**Zu verkaufen:**  
**Schweizer. Bauzeitung.** 1886 bis 1919 in 62 schönen, grünen Halblederbänden für nur Fr. 160.—. Buch-Antiquariat, Brockenhaus, Bern, Gerechtigkeitsgasse 60.

**Zu verkaufen:**  
 wegen Nichtgebrauch:  
 Ein Theodolit, komplet (System Kern, Aarau);  
 eine Winkeltrommel (8-eckig);  
 eine dito, zylindrisch mit Grad-Einteilung;  
 diverse Fluchtstäbe, Messlatten u. a. m.;  
 alles in tadellosem Zustand und preiswürdig. Zu erfragen unter Chiffre Z. R. 2872 an **Rudolf Mosse, Zürich.**

**Patent-Verkauf od. Lizenz-Abgabe.**

Der Inhaber des schweizerischen Patentes Nr. 99740 vom 9. Oktober 1918, betreffend: „Gelenkgetriebe für Spinnmaschinen“, wünscht das Patent zu verkaufen, in Lizenz zu geben oder anderweitige Vereinbarungen für die Fabrikation in der Schweiz einzugehen. — Anfragen befördert **H. KIRCHHÖFER**, vormals Bourry-Séquin & Co., Ingenieur- und Patentanwaltsbureau in Zürich 1, Löwenstr. 51.



**Gaswerk der Stadt Zürich**

**Ausschreibung von Bauarbeiten**

Die Erd-, Maurer-, Kunststein-, Zimmer-, Spengler-, Holzzement-, Schreiner- und Maler-Arbeiten für die Gebläsestation Zellerstrasse, Zürich-Wollishofen, werden zum Wettbewerb ausgeschrieben.

Auskunft und Bezug der Vorausmasse und Bedingungen sind im Baubureau des Gaswerkes in Schlieren erhältlich. Angebote sind verschlossen mit der Aufschrift „Gebläsestation Zellerstrasse“ an den Vorstand des Bauwesens II der Stadt Zürich einzureichen bis spätestens am 12. Oktober 1925. Die Eröffnung der Offerten erfolgt am 13. Oktober um 3 Uhr auf der Baukanzlei, Bahnhofquai 5.

Schlieren, den 1. Oktober 1925.

Direktion des Gaswerkes.

**Gesucht**

**Cementfachmann als Adjunkt**

des technischen Direktors einer überseeischen Zementfabrik. Alter 25 bis 35 Jahre, perfekt französisch sprechend, womöglich ledig.

Offerten unter Chiffre J. H. 5227 Lz. an die Schweizer Annoncen A.-G., Luzern.

**Isolier-Kronengrund**

mit Zusatz von Kronenweiss

isoliert alle Teerölfarben, Karbolineum, Anilinfarben, verräucherte und verrusste Decken, Rost-, Fett- und Schmutzflecken, Wasserränder und dergl.

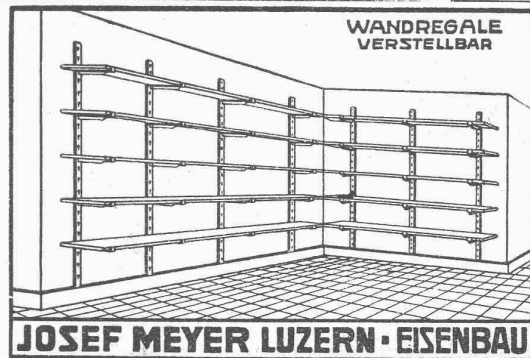
Kostenlose Anleitung erteilen:

**Paul Jaeger Co., Zürich**

Selnaustrasse 8

Oelfreie Grundiermittel-Gesellschaft

Telephon: Selnau 79.05



**Bau-Ingenieur**

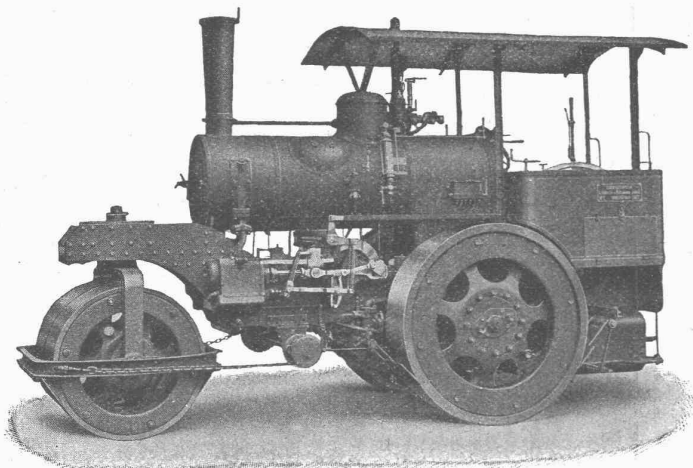
Diplom E. T. H., 6 1/2 Jahre Praxis, wovon zwei Jahre Nordamerika, ein Jahr China, ein Jahr Spanien, beherrscht Deutsch, Englisch u. Französisch, spricht Italienisch u. Spanisch, technisch-journalistisch tätig,

sucht passende Stellung.

Offerten unter Chiffre Z. Z. 2932, befördert Rudolf Mosse, Zürich.

Schweizerische  
**Lokomotiv- und Maschinenfabrik**  
 Winterthur

**Dampf-Strassenwalzen**



**modernster Bauart**

**Prima Referenzen**

**Kurze Lieferfrist**

**Kesselschmiede-Arbeiten  
 und Reparaturen  
 jeder Art**

**G. POLYSIUS, DESSAU**  
 EISENGIESSEREI UND MASCHINENFABRIK

liefert:

Die vollständige maschinelle Einrichtung von Fabriken zur Herstellung von  
**Portlandzement**

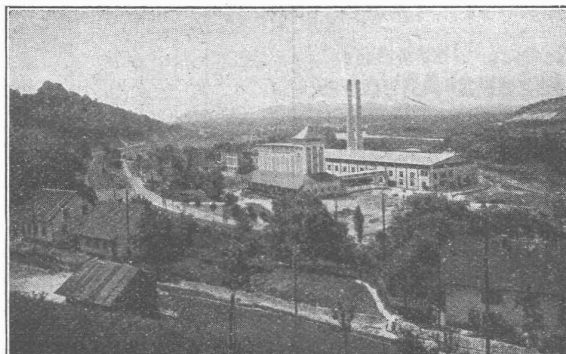
sowie von andern hydraulischen Bindemitteln  
 nach dem Nass- und Trocken-Aufbereitungsverfahren.

**Solo-Oefen  
 mit erweiterter  
 Sinterzone**

(In- und Auslandpatente)

Zum **Brennen** von:

Zement, Kalk, Magnesit  
 u. s. w., zum Kalzinieren  
 und Sintern für alle Be-  
 darfsfälle d. chemischen  
 Industrie, zum Rösten u.  
 Agglomerieren v. Erzen.



Aargauische Portland-Zementfabrik Holderbank-Wildegg

**Mehrkammer-  
 Solomühlen**

(In- und Auslandpatente)

zur

Herstellung von feinstem  
 Mehl und Dickschlamm.

**Meine Erzeugnisse bieten in jeder Beziehung  
 bedeutende Vorteile.**

Verlangen Sie ausführliches Angebot.