

Objektyp: **Advertising**

Zeitschrift: **Schweizerische Bauzeitung**

Band (Jahr): **85/86 (1925)**

Heft 13

PDF erstellt am: **26.09.2024**

### **Nutzungsbedingungen**

Die ETH-Bibliothek ist Anbieterin der digitalisierten Zeitschriften. Sie besitzt keine Urheberrechte an den Inhalten der Zeitschriften. Die Rechte liegen in der Regel bei den Herausgebern.

Die auf der Plattform e-periodica veröffentlichten Dokumente stehen für nicht-kommerzielle Zwecke in Lehre und Forschung sowie für die private Nutzung frei zur Verfügung. Einzelne Dateien oder Ausdrucke aus diesem Angebot können zusammen mit diesen Nutzungsbedingungen und den korrekten Herkunftsbezeichnungen weitergegeben werden.

Das Veröffentlichen von Bildern in Print- und Online-Publikationen ist nur mit vorheriger Genehmigung der Rechteinhaber erlaubt. Die systematische Speicherung von Teilen des elektronischen Angebots auf anderen Servern bedarf ebenfalls des schriftlichen Einverständnisses der Rechteinhaber.

### **Haftungsausschluss**

Alle Angaben erfolgen ohne Gewähr für Vollständigkeit oder Richtigkeit. Es wird keine Haftung übernommen für Schäden durch die Verwendung von Informationen aus diesem Online-Angebot oder durch das Fehlen von Informationen. Dies gilt auch für Inhalte Dritter, die über dieses Angebot zugänglich sind.

# SCHWEIZERISCHE BAUZEITUNG

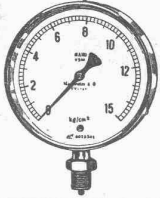
WOCHENSCHRIFT FÜR ARCHITEKTUR / INGENIEURWESEN / MASCHINENTECHNIK  
 REVUE POLYTECHNIQUE SUISSE

OFFIZIELLES ORGAN DES SCHWEIZER INGENIEUR- UND ARCHITEKTEN-VEREINS  
 UND DER GESELLSCHAFT EHEMAL. STUDIERENDER DER EIDG. TECHN. HOCHSCHULE  
 GEGRÜNDET 1883 VON ING. A. WALDNER / HERAUSGEGEBEN VON ING. C. JEGHER

Für Vereins-Mitglieder, beim Verlag abonniert:  
 Schweiz 32, Ausland 40 Fr. im Jahr / Nicht-  
 Mitglieder: 40 bzw. 50 Fr., postamtl. 30 Cts. mehr

VERLAG CARL JEGHER / ZÜRICH  
 Dianastrasse Nr. 5 / In Kommission bei  
 Rascher & Cie., Zürich und Leipzig

Inserate ausschliesslich durch Rudolf Mosse, Zürich  
 und Filialen, die viergespaltene Colonelzeile oder  
 deren Raum 50 Cts., auf der Titelseite 80 Cts.

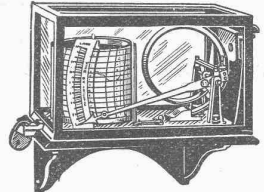


## Manometer A.-G., Zürich, Armaturen-Fabrik

(vormals Schäffer & Budenberg, Filiale Seebach, ständige Fabrikation seit 1896)

Manometer, Thermometer, Dynamometer

mit und ohne Registrierung, für jeden Zweck, bewährteste Konstruktionen, genau und zuverlässig.  
 Dampfventile, Hähne aller Art, Wasserstände, Schutzgläser,  
 Pumpen, Injektoren, Elevatoren, Kondensstöpfe u. s. w.



# OTIS-AUFZÜGE

130 000 ANLAGEN AUSGEFÜHRT, DAVON IN EUROPA ÜBER 30 000

OTIS-AUFZUGSWERKE, FABRIK WÄDENSWIL.

# S P O N A G E L & Co.

ZÜRICH

## Baumaterialien



## Dachpappen

Isolier-Baumaterialien

Asphaltprodukte

Meynadier & Cie., Zürich und Bern

# ISOLA

Ausführung von wasserdichten, teerfreien Asphaltbelägen und Bedachungen mit präparierter Aluminiumblech-Einlage;  
 METALL-DICHTUNGEN u. METALL-BEDACHUNGEN, Pat. Ferrière, Ing.

Fabrikation und Verkauf von streichfertigem, teerfreiem Goudron für kalte u heisse Goudron-Anstriche, garantiert beste Qualität.

Asphaltarbeiten.

über 20 Jahre im In- und Ausland

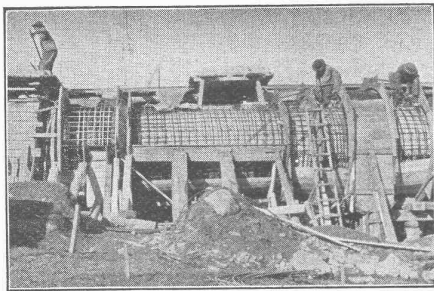
ISOLA A.-G., Hoch- u. Tiefbaudichtungen

ZÜRICH Telefon Selnau 80,35  
 BERN Telefon Bollwerk 24,54, H.Brägger, Asphaltleger  
 GENÈVE Téléphone Stand 12,30

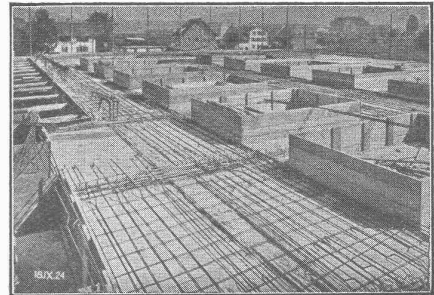
# Joh. Müller Centralheizungen als Spezialität

RÜTI (ZCH) TEL. 30 • ZÜRICH 1. BELLEVUE. TEL. HOTTINGEN 324 • CHUR. TEL. 160

# Terner & Chopard, Ingenieurbureau, Zürich



Bahnhofstrasse 72  
 Telefon: Selnau 83.25  
 Telegramme: Terucho

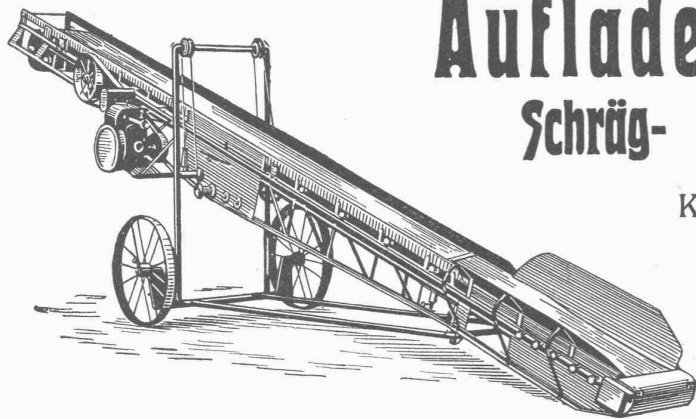


**Armierter Beton  
 im  
 Hoch- u. Tiefbau**

**Fundationen, Brücken- und Wasserbauten, Reservoirs und Siloanlagen  
 Pfahlfundierungen und Massivdecken nach eigenen Systemen**

**Bauleitungen, statische Berechnungen, Expertisen**

**SPEZIALITÄTEN: Industriebauten und Hetzerkonstruktionen**



## Auflader und Entlader Schräg- und Horizontal-Transporte

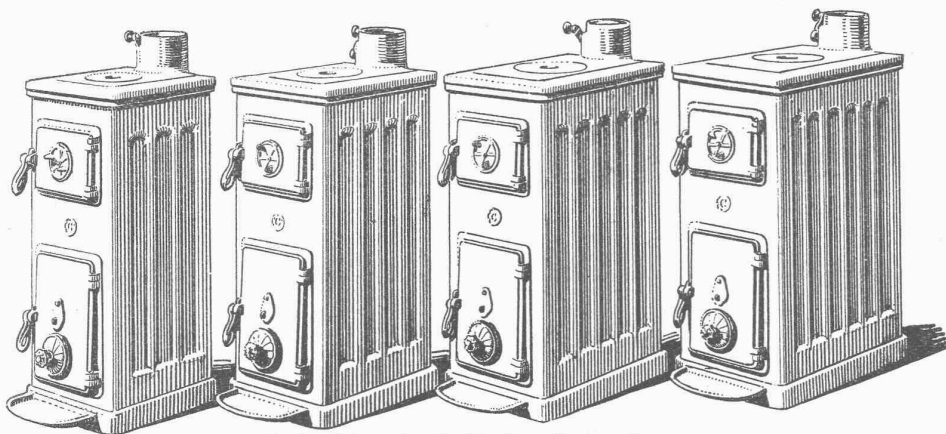
Komplette Verlade-, Transport- und  
 Sortieranlagen

**Steinbrecher  
 Kauf und Miete.**

**U. Ammann Maschinenfabrik Langenthal A.-G.**



GESELLSCHAFT DER LUDW. VON ROLL'SCHEN EISENWERKE  
 · FILIALE: EISENWERK CLUS KT. SOLOTHURN ·



## CLUSER KLEIN- KESSEL

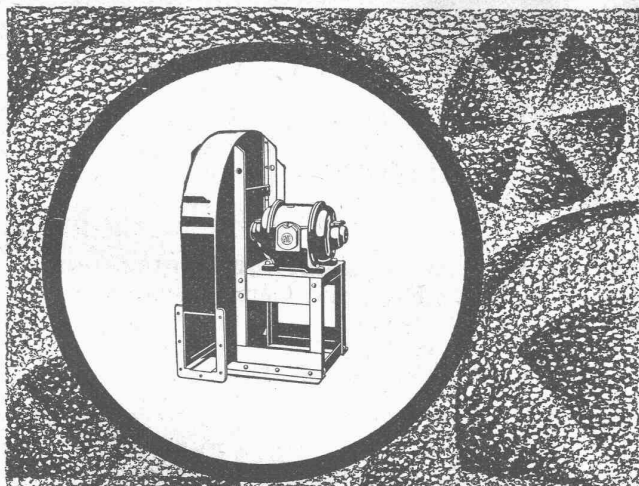
SERIE D

für

Etagenwohnungen  
 Siedelungen  
 Kleinhaus  
 etc.

Zu beziehen durch die Installationsfirmen.

Man verlange Prospekte.



## MEIDINGER VENTILATOREN

für  
Oel- u. Teer-Feuerungen

**G. MEIDINGER & CIE. BASEL**

# RUPPMANN

## Industrie-Oefen

für

Stahl- und Walzwerke  
Schmiede- und Hammerwerke  
Glüh- und Härteanlagen  
Spezialöfen für Emaillierung, Verzinkung,  
Verzinnung und Verbleiung  
Transportable Kleinöfen für jeden  
Sonderzweck

Oefenanlagen für die keramische und  
chemische Industrie

**Gaserzeuger**  
**Kohlenstaubmühlen**  
**Kohlenstaubfeuerungen**  
**Qualitäts-Schamottewaren**

In der Schweiz vertreten durch:

**AUG. FARNER, Ing., KÜSNACHT-Zürich**  
Rosenstrasse 18      Telephon 4.49

# STUTTGART



**Linoleum**  
**Helvetia**  
GIUBIASCO (SCHWEIZ)

Exposition Internationale des Arts  
décoratifs et industriels modernes.  
Section Suisse - Paris 1925.

Grand Palais, rés-de-chaussée, Exposition broderies et soie  
Supership-linoléum-mosaïque

## Die Harmonie

von Boden und Raum erreicht mit  
**SUPERSHIP-LINOLEUM-MOSAIK**

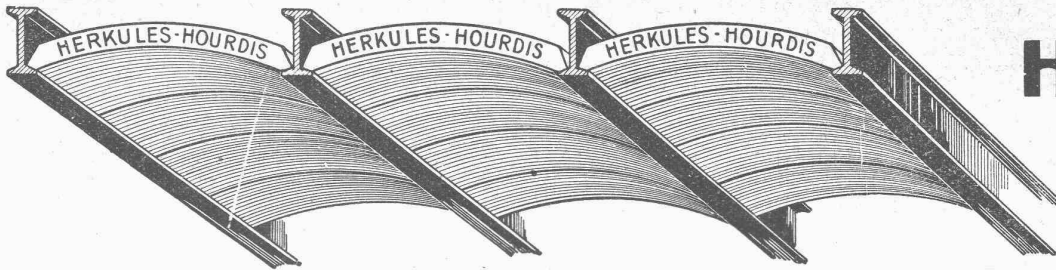
Der langersehnte Wunsch der Architekten und  
Raumkünstler ist in Erfüllung gegangen. In  
SUPERSHIP-LINOLEUM-MOSAIK  
ist ein Bodenbelag gefunden, der in der Wahl  
von Zeichnung und Tönung grösste Freiheit  
bietet, da die einzelnen, nach Wunsch zuge-  
schnittenen Figuren sich beinahe fugenlos an-  
und ineinander fügen lassen. Die Haltbarkeit des  
SUPERSHIP-LINOLEUM-MOSAIK  
ist unbegrenzt und die Forderungen der Hygiene  
in weitestem Masse erfüllt.

**Linoleum A.-G. Giubiasco**  
(Schweiz)

Agentur in Zürich, Bleicherweg 50

Verlangen Sie unser Gratisbüchlein No. 3, „Die Raumkunst“

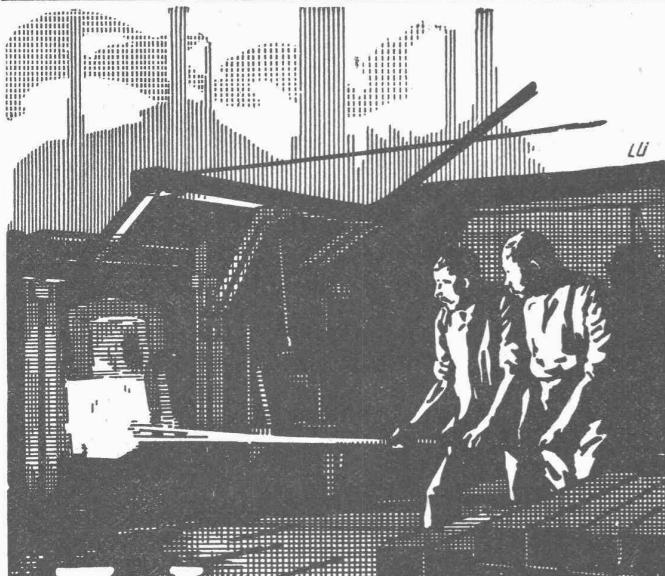




Unsere  
**Herkules-Hourdis**  
aus  
**armiertem Beton**

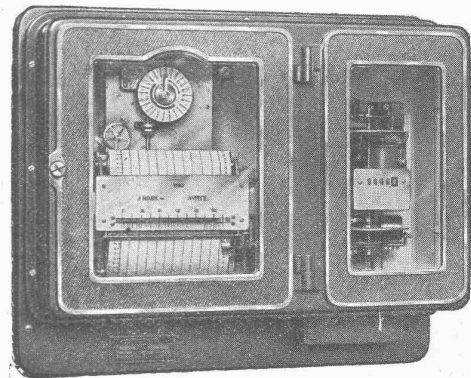
bieten durch ihre **hohe Tragfähigkeit, Billigkeit, raschen Einbau** und **sofortige Benutzungs-**  
**möglichkeit** der eingedeckten Räume **grosse Vorteile**. Ueber Keller, Magazine, Garagen und Fabrik-  
räumen kann die **Untersicht sichtbar** bleiben.

**Guss-Baustein-Fabrik Zürich A.-G., Zürich.**



**J. Walser & Co.**  
**WINTERTHUR** HOCHKAMINE  
FEUERBRÜCKEN **Industriebauten**  
FACONSTEINE **Kesseleinmauerungen**  
**Ofen-Anlagen**  
FÜR ALLE ZWECKE & BRENNSTOFFE  
**Bau- u. feuerfeste Materialien**  
**PROJEKTE - EXPERTISEN**

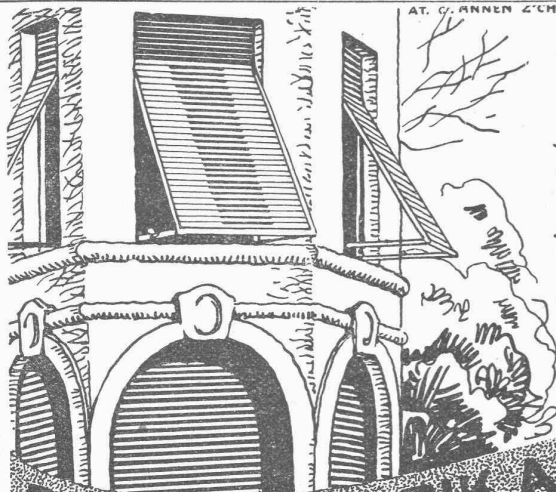
**MAXIGRAPH**  
ELEKTRIZITÄTSZÄHLER  
mit  
REGISTRIERVORRICHTUNG  
für die Belastungsmittelwerte



BESTER TARIFAPPARAT FÜR DEN GROSSABONNENTEN  
IDEALES KONTROLLINSTRUMENT IN DEN ZENTRALEN  
KLARE UND ÜBERSICHTLICHE  
REGISTRIERUNG OHNE TINTE

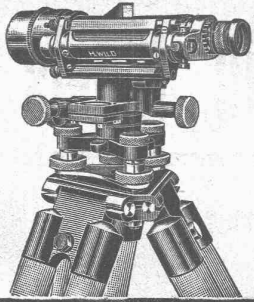
Verlangen Sie unsere Druckschrift T B 2503 m

**LANDIS & GYR A.-G., ZUG**



*Stahlwellblechrolläden  
Scheerer- u. Rollgitter / Holzrolltore  
Holzrolläden  
Rollschutzwände / Saalabschlüsse  
Rolljalousien / Jalousieklappladen  
mit und ohne Beschläglieferung  
Komplette Schaufensteranlagen in Eisen und Holz  
Fegeltuch-  
Rouleaux für Schaufenster u. Veranden  
Sonnenstoren*

**ROLLADENFABRIK A. GRIESSER A. G. AADORF**  
Zweigniederlassung:  
**Zürich**  
Militärstrasse 108



# Nivellierinstrument Universal-Theodolit **WILD**

Beste Instrumente für rasches, sicheres Arbeiten  
stark gebaut - kleines Gewicht

**Nivellierlatten, Bandmasse, Winkelprismen,  
Lupen, Reisszeuge, Planimeter, Pantographen**

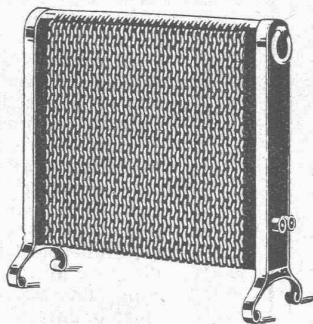
**AKTIENGESELLSCHAFT H. WILD - HEERBRUGG**

(Telephon 95)

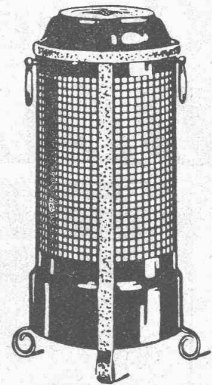
## „THERMA“ Elektrische Heizöfen

zeichnen sich aus durch:

geringes Gewicht  
grosse Dauerhaftigkeit  
gediegene Ausführung



„THERMA“ A.-G.  
Schwanden (Glarus)



## G. POLYSIUS, DESSAU EISENGIESSEREI UND MASCHINENFABRIK

liefert:

Die vollständige maschinelle Einrichtung von Fabriken zur Herstellung von  
**Portlandzement**

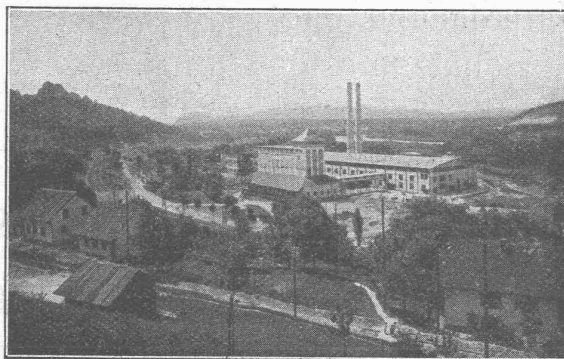
sowie von andern hydraulischen Bindemitteln  
nach dem Nass- und Trocken-Aufbereitungsverfahren.

### Solo-Oefen mit erweiterter Sinterzone

(In- und Auslandpatente)

Zum **Brennen** von:

Zement, Kalk, Magnesit  
u. s. w., zum Kalzinieren  
und Sintern für alle Be-  
darfsfälle d. chemischen  
Industrie, zum Rösten u.  
Agglomerieren v. Erzen.



Aargauische Portland-Zementfabrik Holderbank-Wildegg

### Mehrkommer- Solomühlen

(In- und Auslandpatente)

ZUR

Herstellung von feinstem  
Mehl und Dickschlamm.

**Meine Erzeugnisse bieten in jeder Beziehung  
bedeutende Vorteile.**

Verlangen Sie ausführliches Angebot.



# Eisenwerk-Aktiengesellschaft Bosshard & Cie., Näfels

## Abteilung: Eisen-Konstruktionen:

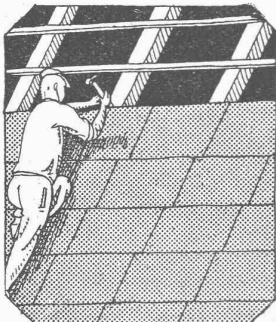
Brücken - Hochbauten - Reservoirs - Maste - etc. - etc.

## Abteilung: Maschinen-Fabrik:

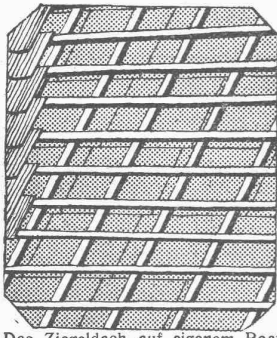
Schleusen- u. Wehranlagen - Baumaschinen - Steinbrecher

Krane aller Systeme - Mechanische Förder-Anlagen - Spezialität: Stahlband-Transportanlagen

# Dächer sind erst fertig mit DIANA-Unterdach- Platten



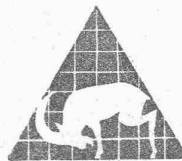
Anbringen der Diana-Unterdachplatten auf speziellem Rost bei neuen Dächern.



Das Ziegeldach auf eigenem Rost auf Diana-Unterdachplatten fertig montiert.

ein von den Hausbesitzern, wie vom Dachdecker hochgeschätztes Bedachungsmaterial, das in beliebiger Farbe dem Gebäck angepaßt werden kann. Diana-Unterdach-Platten machen die Windräume doppelt wertvoll und praktisch; sie bilden eine vollkommene Isolation der Dachräume gegen alle schädlichen Witterungseinflüsse, verhindern nicht nur das Eindringen von Ruß und Staub, sondern trotzen auch Spreuregen und Flugschnee, sind dauerhaft und machen das Dach schwamm- und fäulnissicher. Die Installation zur Vervollständigung alter Dächer ist ohne Abdecken leicht möglich. Jeder Hausbesitzer wird Ihnen danken, wenn Sie sein Dach mit Diana-Unterdachplatten schützen.

Verlangen Sie Muster, Prospekt, Zeugnisse oder unverbindlichen Besuch unseres Fachmannes, von den Alleinfabrikanten:



*Isoliermaterialien-Werke, vormals  
H. Weidmann A-G Rapperswil*



Der neue vervollkommnete Eversharp ist der beste Füllstift auf dem Weltmarkt. Er weist hervorragende Neuerungen auf, wie sie von keinem andern Füllstift annähernd erreicht werden. Neben seiner berühmten immerspitzen, sich nicht drehenden und nicht wackelnden Mine besitzt er die neue Minenführung, die ein Verstopfen durch Graphitstaub absolut ausschliesst und den Stift besonders auch zur Verwendung von Kopierminen für Unterschriften vorzüglich geeignet macht.

Fr. 8.75

in matt versilbert. Feinere Ausführungen in Silber und Double Fr. 12.-, 24.-, 28.-, und 40.-.

GEBRÜDER  
**SCHOLL**  
POSTSTRASSE 3 ZÜRICH

**KITTLÖSE  
GLASDÄCHER**

System Zimmermann



**WALTHER & MÜLLER**  
• BERN •



# SAURER

Lastwagen · AKT.GES. ADOLPH SAURER ARBON, SCHWEIZ · Omnibusse.