

Zeitschrift: Schweizerische Bauzeitung
Herausgeber: Verlags-AG der akademischen technischen Vereine
Band: 85/86 (1925)
Heft: 4

Werbung

Nutzungsbedingungen

Die ETH-Bibliothek ist die Anbieterin der digitalisierten Zeitschriften auf E-Periodica. Sie besitzt keine Urheberrechte an den Zeitschriften und ist nicht verantwortlich für deren Inhalte. Die Rechte liegen in der Regel bei den Herausgebern beziehungsweise den externen Rechteinhabern. Das Veröffentlichen von Bildern in Print- und Online-Publikationen sowie auf Social Media-Kanälen oder Webseiten ist nur mit vorheriger Genehmigung der Rechteinhaber erlaubt. [Mehr erfahren](#)

Conditions d'utilisation

L'ETH Library est le fournisseur des revues numérisées. Elle ne détient aucun droit d'auteur sur les revues et n'est pas responsable de leur contenu. En règle générale, les droits sont détenus par les éditeurs ou les détenteurs de droits externes. La reproduction d'images dans des publications imprimées ou en ligne ainsi que sur des canaux de médias sociaux ou des sites web n'est autorisée qu'avec l'accord préalable des détenteurs des droits. [En savoir plus](#)

Terms of use

The ETH Library is the provider of the digitised journals. It does not own any copyrights to the journals and is not responsible for their content. The rights usually lie with the publishers or the external rights holders. Publishing images in print and online publications, as well as on social media channels or websites, is only permitted with the prior consent of the rights holders. [Find out more](#)

Download PDF: 28.01.2026

ETH-Bibliothek Zürich, E-Periodica, <https://www.e-periodica.ch>

Schweizerische Bauzeitung

Abonnementspreis:

Schweiz 40 Fr. jährlich
Ausland 50 Fr. jährlich

Für Vereinsmitglieder:

Schweiz 32 Fr. jährlich
Ausland 40 Fr. jährlich
sofern beim Herausgeber
abonniert wird ::

WOCHENSCHRIFT

FÜR BAU-, VERKEHRS- UND MASCHINENTECHNIK

GRÜNDER ING. A. WALDNER, HERAUSGEBER ING. CARL JEGHER, ZÜRICH

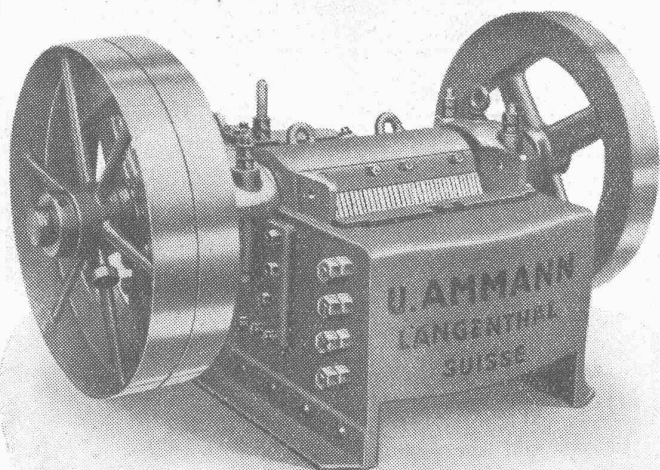
Verlag: A. & C. Jegher, Zürich — Kommissionsverlag: Rascher & Cie., Zürich und Leipzig

ORGAN

DES SCHWEIZ. ING.- & ARCHITEKTEN-VEREINS & DER GESELLSCHAFT EHEM. STUDIERENDER DER EIDG. TECHN. HOCHSCHULE.

Insertionspreis:

4-gespalt. Colonelzeile od.
deren Raum . . . 50 Cts.
Haupttitelseite: 80 Cts.
Alleinige Inseraten-An-
nahme: Rudolf Mosse,
Annoncen-Expedition,
Zürich, Basel und deren
Filialen und Agenturen



Das Neuste

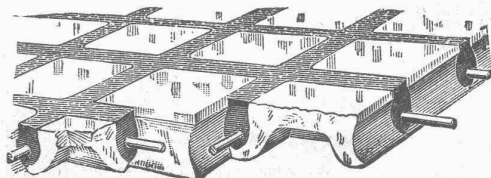
auf dem Gebiete des Steinbrecherbaues
ist unser

Spezial- Feinbrecher

zur Herstellung von Splitter und Feinkies
für Teer- und arm. Betonschotter

U. AMMANN, MASCHINEN-FABRIK LANGENTHAL A.-G.

**Begehbare Oberlichter für Dächer, Terrassen und Trottoirs aus
Keppler-Glasbeton**



Man hüte sich vor Nachahmungen

**Befahrbare Oberlichter aus
Luxfer-Prismen in Gussrahmen**

Rob. LOOSER & Cie., Badenerstr. 41, Tel. S. 72.95, Zürich 4

W. KOCH & Co, ZÜRICH

**Eisen-, Hoch- und Brückenbau
Wehranlagen**

Heinrich Gutknecht Centralheizungs-Fabrik
ZÜRICH 8, Dufourstrasse 20I

PERSONEN- & WAREN-AUFZÜGE nach
bewährtem
System

für jede Leistung und Betriebsart

Schweiz. Wagonsfabrik Schlieren A. G., Schlieren-Zürich

Telephon: Selnau 11.15
Telegr.: Wagonsfabrik Schlieren



Spar-Kamin

Auch für Entlüftungszwecke vorzüglich geeignet
+ PATENT 88876

Hourdis, Bodenplättli, Hohlsteine
und alle Arten Bedachungsmaterial

Ziegel A.G. Zürich

Tel. Selnau 66.98



KFA

Kugellagerfabrik Arbon

Schweizer
Präzisionsfabrikat

Sofort lieferbar
Kataloge kostenlos


Verkaufsstelle in Zürich:
Bonenblust & Co., Goethestr. 16

A.-G. für Schaltapparate Bern

Gerbergasse 27

Zelt- und Sperrschalter
Schaltuhren, Fernschalter
Dreiminuten-Schalter
Temperaturschalter
Temperaturregler
Kombinierte
Tarif- und Sperrschalter
Schalter mit astronomischer
Verstellung für Beleuchtung





Maschinenfabrik Weingarten

vorm. Hch. Schatz A.G. Weingarten Württbg.

Eisen- und Blech-Bearbeitungs-Maschinen



Blechscheren
Profileisenscheren
Kurbeltafelscheren
Schrotscheren
Stabeisenscheren
Lochmaschinen
Ausklinkmaschinen



Excenterpressen
Kurbelpressen
Friktionspressen
Ziehpressen
Abkantmaschinen
Blechbiegmaschinen
Blechrichtmaschinen



Pat. VISCIN- LUFTFILTER

für Lüftungs- und Heizungs-Anlagen, Turbogeneratoren,
Kompressoren, Motoren usw.

BESTES FILTER DER GEGENWART

3000 Anlagen mit 55 Millionen Stundenkubikmeter ausgeführt

Glänzende Resultate
Brochure No. S 304 kostenlos

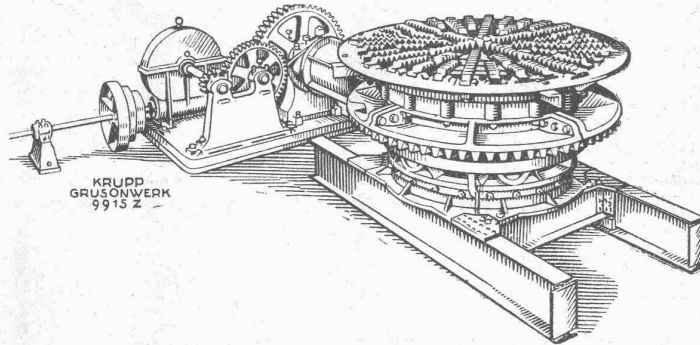
VENTILATOR A.-G., STÄFA

FRÜHER F. WUNDERLI, USTER UND A. KÜNDIG, ZÜRICH/BASEL.

Zürich 1894 Goldene Medaille Bern 1914

KRUPP GRUSONWERK

MAGDEBURG-BUCKAU 61

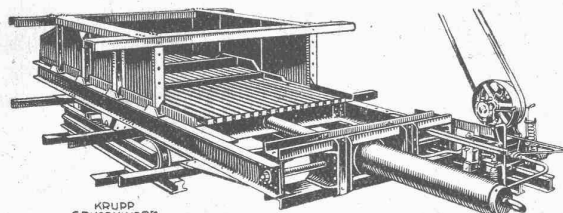


Drehrostentleerung für Zement-Schachtöfen

Automatische Entleerungen für Zement- und Kalk- Schachtöfen



Einrichtungen vollständiger Zementfabriken
mit Drehrost- und Drehrohröfen nach dem
Trocken- und Dickschlammverfahren, Kalk-
Mahlanlagen, Zerkleinerungs-Maschinen
jeder Art, Ersatzteile

KRUPP
GRUSONWERK
10589a2

Schubrostentleerung für Kalk-Schachtöfen

Vertreter für die Schweiz: **Spoerri & Co, Zürich**



Stahlwellblechrolläden
Scheer- u. Rollgitter / Holzrolltore
Holzrolläden
Rollschutzwände / Saalabschlüsse
Rolljalousien / Jalousieklappläden
mit und ohne Beschläglieferung
Komplette Schaufensteranlagen in Eisen und Holz
Pegeltuch-
Rouleaux für Schaufenster u. Veranden
Sonnenstoren

ROLLADENFABRIK A. GRIESSER A.S. AADORF
Zweigniederlassung:
Zürich
Militärstrasse 108

TURBINEN-

ROHRLEITUNGEN

HOCHSPANNUNGS-

ROHRMASTE

Verlangen Sie Sonderdruckschriften

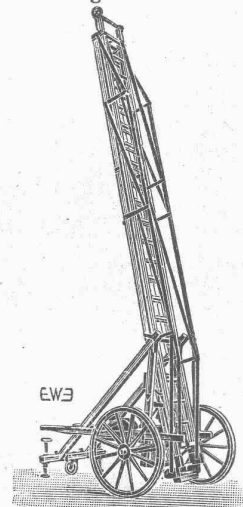
**MANNESMANNRÖHREN-WERKE
DÜSSELDORF**

VERTRETER FÜR DIE SCHWEIZ:

Ober-Ing. ERNST DEFFNER, ZÜRICH, Frohburgstrasse 54

Leitern

für Montage und Feuerwehr



liefert Schlauch- u. Feuerwehr-
Gerätefabrik
EHR SAM, WÄDENS WIL

LICHTPAUSPAPIERE

für alle Verfahren, liefern am vorteilhaftesten, jederzeit frisch

Bern, A. Messerli's Erben, Zürich

FÜR DAS TECHNISCHE BUREAU

Clichés, Atelier für photographische

Uebertragung von Vermessungsoperaten
in andere Masstäbe

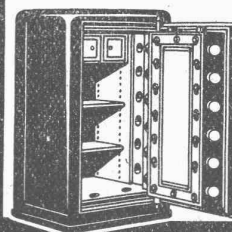
Direkte Kopie von Katasterplänen

Uebersichtspläne, Stadtpläne, Exkursionskarten,
Buchdruckerei, Lithographie

Art. Institut Orell Füssli, Zürich

Verlag des „Bürgerhauses in der Schweiz“

KASSENSCHRÄNKE.



Tresoranlagen
Panzer-Türen
Einmauerschranke
Büromöbel aus Stahlblech

BAUER A.G. ZÜRICH 6.
Gegründet 1862.

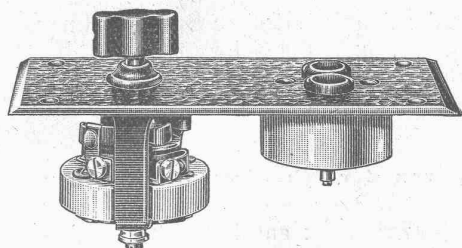
ADOLF FELLER, HORGEN

FABRIK ELEKTRISCHER APPARATE

baut u. a. als Spezialität

Apparate für Unterputzmontage
patentierter, erprobter Konstruktion, für jede Beanspruchung.

*Illustrierte Sonderliste IX, Ausgabe 1924, auf Wunsch gratis und franko. * Vertreter-Besuch bereitwilligst.*

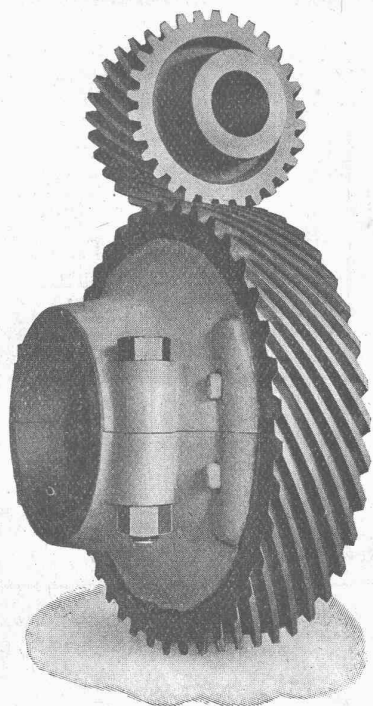


Auszeichnungen: Goldene Medaillen
Bern 1914 (Schweizerische Landesausstellung).
Turin 1923 (Internat. Ausstellung für techn.-industr. Neuheiten u. Erfindungen).

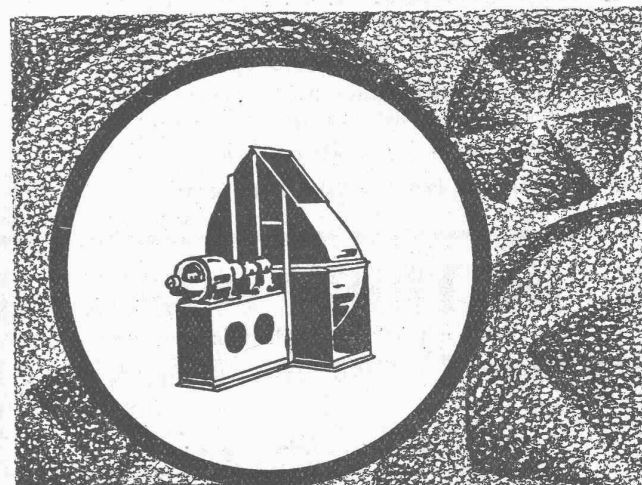
MAAG-ZAHNRÄDER A.-G. ZÜRICH

*Komplette
Reduktions-
und
Touren-
erhöhungs-
Getriebe*

*Zahnräder
für alle
Verwendungs-
zwecke*



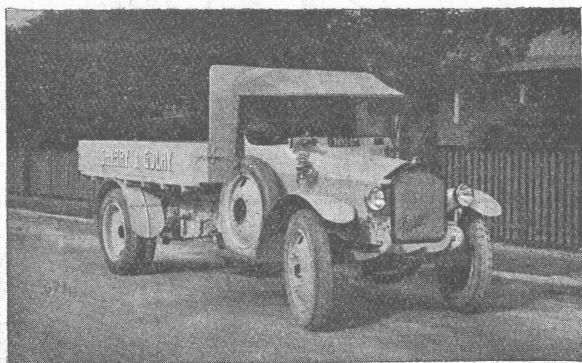
Schraubenrad-Getriebe zum Antrieb von
Steuerwellen für Diesel-Motoren.



MEIDINGER VENTILATOREN

für
Lüftung, Luftheizung,
Trocknung, Entnebelung
etc.

G. MEIDINGER & CIE. BASEL



Motorwagenfabrik Berna A.-G. Olten

Motor-Lastwagen

2 bis 5 Tonnen Nutzlast

Motor-Dreiseitenklippwagen

Traktoren

Anhänger

Probefahrten und Offerten auf Verlangen

Schweizerische Eidgenossenschaft**5% Anleihe der Schweizerischen Bundesbahnen 1925 von Fr. 175,000,000.-****(5. Elektrifikations-Anleihe)**

- a) zur Konversion der am 1. Februar 1925 fälligen 5 1/2 % Kassenscheine der Schweizerischen Bundesbahnen, 1920, von Fr. 76,055,000.— und der per 15. Juni 1925 gekündeten 3 1/2 % Obligationen der Schweizerischen Nord-Ost-Bahn, 1895 (Rest: Fr. 4.981.000.—);
- b) zur Deckung der Ausgaben für die Elektrifikation der S. B. B. und andere Bauten.

Diese Anleihe wird, wie die übrigen Anleihen der S. B. B., direkt von der Schweizerischen Eidgenossenschaft kontrahiert.

Emissionskurs für Konversionen und Barzeichnungen: 98 % — Rückzahlung: am 1. August 1936 — Verzinsung: 5 % per Jahr (Semester-Coupons) — Rendite: 5,30 % — Einteilung: Inhaber-Titel à Fr. 1000.— und 5000.— — Zeichnung gegen bar: Liberierung vom 2. bis 28. Februar 1925.

Konversions-Soulte: Fr. 20.— per Fr. 1000.— konvertiertes Kapital für die 5 1/2 % Kassenscheine der S. B. B. 1920, (Kursdifferenz) — Fr. 24.40 per Fr. 1000.— konvertiertes Kapital für die 3 1/2 % Obligationen der N. O. B., 1895, (Fr. 20.— Kursdifferenz + Fr. 4.40 Marchzins). Die 5 1/2 % Kassenscheine der S. B. B., 1920, sind ohne den Coupon per 1. Februar 1925, die 3 1/2 % Obligationen der N. O. B., 1895, mit dem Coupon per 15. Juni 1925, einzuliefern.

Konversionsanmeldungen und Zeichnungen werden vom 22. bis 29. Januar 1925, mittags, entgegengenommen bei sämtlichen Banken, Bankfirmen und Sparkassen der Schweiz, die auf dem ausführlichen Prospekte als Zeichnungsstellen aufgeführt sind.

Bern und Basel, den 21. Januar 1925.

Kartell Schweizerischer Banken.

Verband Schweizerischer Kantonalbanken.

R. DIETRICH & C^e A.-G., ZÜRICH

Fabrik mit Geleiseanschluss in Altstetten. — Telefon: Selnau 18.90

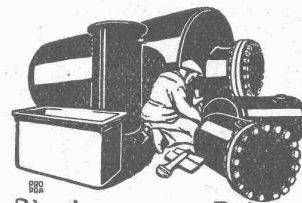
Grosses Lager in Maschinenölen jeder Art

Transformatoren-Oele — Schalter-Oele — Consistente Fette —
Elektromotoren-Oele — Turbinen-Oele — Dampfzylinder-Oele
Automobil-Oel und Motorwagenfett — Wasserlösliches Bohrlöl
Bodenöl — Leinöl — Bodenwiche — Schmierseife — Carbolineum etc.

Auto-Benzin

Luftkompressoren-Oele — Kugellager-Fett

Auto-Benzin



Blechwaren-Fabrik
& Apparatebau-Anstalt
Rich. Bertrams
Dögensenstrasse Basel Telefon 1196

BAUMANN, KOELLIKER & Co., A.-G., ZÜRICH 1

BAHNHOFSTRASSE - FÜSSLISTRASSE 4

Installationen für Verwendung elektrischen Stromes jeder Art

Wasserabdichtung

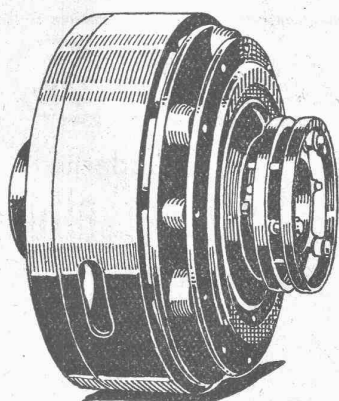
*bei Talsperren und anderen
Wasserbauten*

Spezialverfahren mit Zementinjektionen in Bohrlöcher unter hohem Druck

Svenska Diamantbergborrnings Aktiebolaget
Stockholm 16, Schweden



GESELLSCHAFT DER LUDW. VON ROLL'SCHEN EISENWERKE
 FILIALE: EISENWERK CLUS KT. SOLOTHURN



Elektromagnetische Reibungskupplung

TRANSMISSIONEN

in moderner Ausführung, mit Ringschmierlagern oder Kugellagern.
 Komplette Anlagen für alle Industriezweige.

Benn's Patent-Reibungskupplungen.
Elektromagnetische Reibungskupplungen.
 Patentierte in der Schweiz und im Auslande.

Patent-LENIX-Getriebe

FILIALE: **GIesserei OLten**

Rohguss zu Riemenscheiben und Zahnrädern
 jeder Grösse und Konstruktion.

INGENIEUR-BUREAU

Alfred Frick

Bürglistr. 28 ZÜRICH 2 Tel. Sel. 44.29

**Strassen-, Wasser-
 und Eisenbahnbau**



FONDERIE DE FER ET DE BRONZE

RÉGULATEURS
 DE
 PRÉCISION

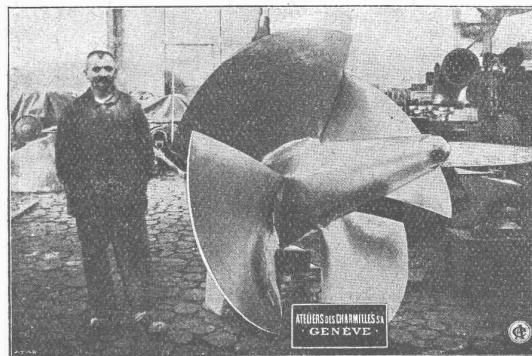
TURBINES HYDRAULIQUES

ATELIERS DES CHARMILLES
 S. A.

109, ROUTE DE LYON, 109

GENÈVE

ROUES TYPE HÉLICE - ROUES KAPLAN



ROUE TYPE HÉLICE

J. Walser & Co.
WINTERTHUR HOCHKAMINE
Industriebauten
 FEUERBRÜCKEN Kesseleinmauerungen
 FAONSTEINE **Ofen-Anlagen**
 FÜR ALLE ZWECKE & BRÉNNSTOFFE
Bau-u. feuerfeste Materialien
 PROJEKTE - EXPERTISEN

Joh. Müller Centralheizungen als Spezialität

Rüti (Zch.), Teleph. 30 Zürich 1, Bellevue, Teleph. Hottingen 324 Chur, Teleph. 160

HADEF- Elektro-



Flaschenzüge
ab Vorrat.

**HEINRICH
DE FRIES**
G.M.B.H.
DÜSSELDORF

Rauschenbach

Moderne
**Holzbearbeitungs-
Maschinen**

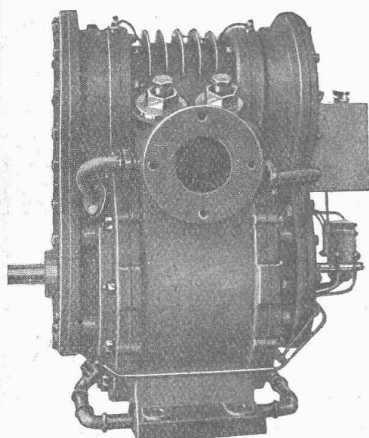


MRs

Verlangen Sie
Kataloge und Prospekte!
Ingenieurbesuch kostenlos
Maschinenfabrik Rauschenbach
A.-G., Schaffhausen

Hochleistungs-
Vollgatter Modell VB.

KOMPRESSOREN A.-G. INTERLAKEN



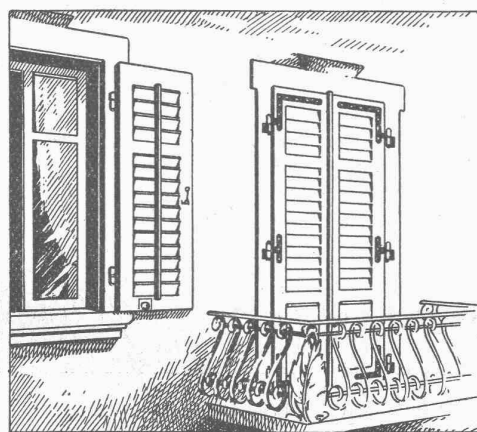
KOMPRESSOREN für Bahnen und Pressluft-
anlagen

GEBLÄSE

VAKUUMPUMPEN

für alle Zwecke

Wassergekühlte Type KW II
1,4 ÷ 2,3 m³/mint.



Schaub & Zwingli JALOUSIENFABRIK • HORGEN

Lieferung v. Rollläden und Rolljalousien
TELEPHON N° 282

DIE JALOUSIELADEN MIT FRIESVERBINDUNG
+ PAT. 90302 GEWÄHRLEISTEN VERMOGE JHRER
KONSTRUKTION GROSSTE WIDERSTANDSFÄHIG-
KEIT GEGEN DIE WITTERUNGSEINFLÜSSE

Verlangen Sie unsern unverbindlichen Besuch
Kein Stirnholz ist dem Wetter ausgesetzt,
daher kein Senken u. Schiefhängen der Läden