

**Zeitschrift:** Schweizerische Bauzeitung  
**Herausgeber:** Verlags-AG der akademischen technischen Vereine  
**Band:** 85/86 (1925)  
**Heft:** 10

## **Werbung**

### **Nutzungsbedingungen**

Die ETH-Bibliothek ist die Anbieterin der digitalisierten Zeitschriften auf E-Periodica. Sie besitzt keine Urheberrechte an den Zeitschriften und ist nicht verantwortlich für deren Inhalte. Die Rechte liegen in der Regel bei den Herausgebern beziehungsweise den externen Rechteinhabern. Das Veröffentlichen von Bildern in Print- und Online-Publikationen sowie auf Social Media-Kanälen oder Webseiten ist nur mit vorheriger Genehmigung der Rechteinhaber erlaubt. [Mehr erfahren](#)

### **Conditions d'utilisation**

L'ETH Library est le fournisseur des revues numérisées. Elle ne détient aucun droit d'auteur sur les revues et n'est pas responsable de leur contenu. En règle générale, les droits sont détenus par les éditeurs ou les détenteurs de droits externes. La reproduction d'images dans des publications imprimées ou en ligne ainsi que sur des canaux de médias sociaux ou des sites web n'est autorisée qu'avec l'accord préalable des détenteurs des droits. [En savoir plus](#)

### **Terms of use**

The ETH Library is the provider of the digitised journals. It does not own any copyrights to the journals and is not responsible for their content. The rights usually lie with the publishers or the external rights holders. Publishing images in print and online publications, as well as on social media channels or websites, is only permitted with the prior consent of the rights holders. [Find out more](#)

**Download PDF:** 08.02.2026

**ETH-Bibliothek Zürich, E-Periodica, <https://www.e-periodica.ch>**

# Schweizerische Bauzeitung

WOCHENSCHRIFT

FÜR BAU-, VERKEHRS- UND MASCHINENTECHNIK

GRÜNDER ING. A. WALDNER, HERAUSGEBER ING. CARL JEGHER, ZÜRICH

Verlag: A. &amp; C. Jegher, Zürich — Kommissionsverlag: Rascher &amp; Cie., Zürich und Leipzig

ORGAN

Abonnementspreis:

Schweiz 40 Fr. jährlich  
Ausland 50 Fr. jährlich

Für Vereinsmitglieder:

Schweiz 32 Fr. jährlich

Ausland 40 Fr. jährlich

sofern beim Herausgeber

abonniert wird

Insertionspreis:

4-gespalt. Colonelzeile od.

deren Raum . 50 Cts.

Haupttitelseite: 80 Cts.

Alleinige Inseraten-An-

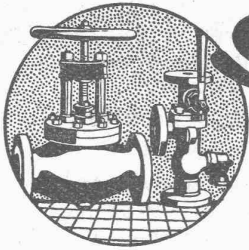
nahme: Rudolf Mosse,

Annoncen-Expedition,

Zürich, Basel und deren

Filialen und Agenturen

DES SCHWEIZ. ING.- &amp; ARCHITEKTEN-VEREINS &amp; DER GESELLSCHAFT EHEM. STUDIERENDER DER EIDG. TECHN. HOCHSCHULE.



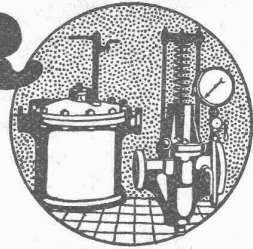
## SULZER

ARMATUREN und ROHRLEITUNGSTEILE

für  
Dampf, Wasser, Säuren, Luft etc.

Ausführliche Kataloge auf Verlangen

GEBRÜDER SULZER, AKTIENGESellschaft, WINTERTHUR



## Kittlose Verglasungen

mit hydraulisch gepressten Bleibanden für Oberlichter und Shedbauten aller Art, auf Eisen-, Holz- und Betonkonstruktionen, mit Draht- und Rohglas, widerstandsfähig gegen säurehaltige Dämpfe, erstellt

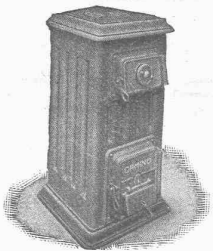
JAKOB SCHERRER, Bleicherweg 26, ZÜRICH 2

Fabrikation von Bleiröhren und Bleiprofilen aller Art — Kataloge und Offerten kostenlos

## OTIS-AUFZÜGE

130 000 ANLAGEN AUSGEFÜHRT, DAVON IN EUROPA ÜBER 30 000

OTIS-AUFZUGSWERKE, FABRIK WÄDENSWIL.



## Stöbelwerk Zürich

Torgasse 2

Telephon: Hottingen 49.33

### CAMINO der beste Heiz-Kessel für Etagen-Heizungen

Aus dem Zeugnis einer Heizungsfirma: ... „Ich bin überzeugt, dass der Camino-Kessel etwas ganz Hervorragendes auf diesem Gebiete darstellt“.

## PERSONEN- & WAREN-AUFZÜGE

nach  
bewährtem  
System

für jede Leistung und Betriebsart

Schweiz. Wagonsfabrik Schlieren A. G., Schlieren-Zürich

Telephon: Selnau 11.15  
Telegr.: Wagonsfabrik Schlieren

## J. H. Müller

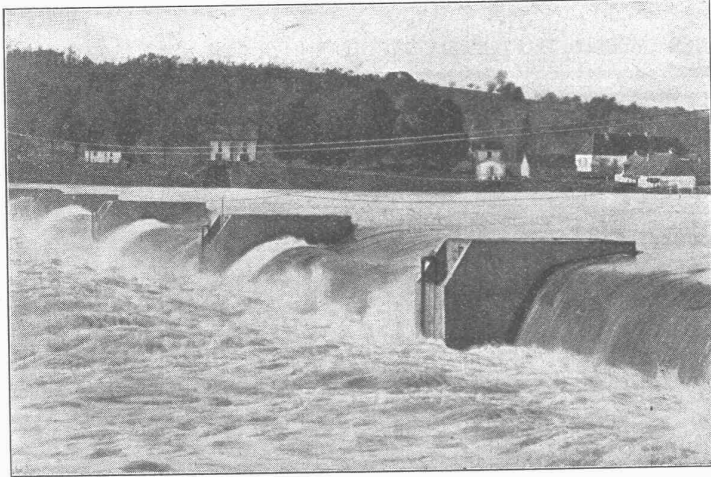
Centralheizungen  
als Spezialität

RÜTI (ZCH) TEL. 30 • ZÜRICH 1. BELLEVUE, TEL. HOTTINGEN 324 • CHUR, TEL. 160

# Selbsttätiger Hochwasserschutz

bei Wehranlagen und Talsperren. Selbsttätige Wasserspiegel- und Abflussregulierung an bestehenden und Neuanlagen.

**Selbsttätige und von Hand bedienbare Wehrkonstruktionen.**



Ausgeführt und im Bau über 2800 Meter Wehrbreite für zirka 28 000 m<sup>3</sup>/sek Regulierfähigkeit.

Allein-Vertretung für die Schweiz:

**„Zahnschwelle  
Rehbock“**

zur Verhütung von Auskolkungen der Sohle von Wasserläufen

Illustrierter Katalog, Projekte und Kostenanschläge.

**Stauwerke A.-G.,** Walchestraße Nr. 17, **Zürich 1**

## G. POLYSIUS, DESSAU

**EISENGIESSEREI UND MASCHINENFABRIK**

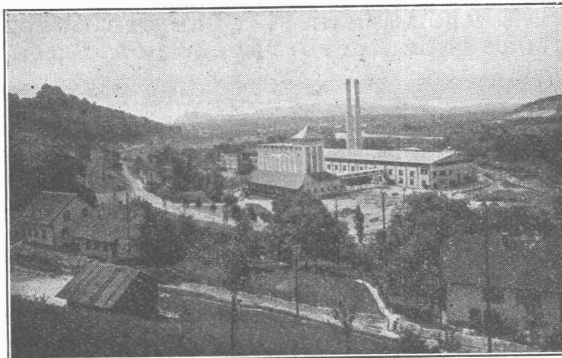
liefert:

Die vollständige maschinelle Einrichtung von Fabriken zur Herstellung von  
**Portlandzement**

sowie von andern hydraulischen Bindemitteln nach dem Nass- und Trocken-Aufbereitungsverfahren.

**Solo-Oefen  
mit erweiterter  
Sinterzone**  
(In- und Auslandpatente)

Zum **Brennen** von:  
Zement, Kalk, Magnesit  
u. s. w., zum Kalzinieren  
und Sintern für alle Be-  
darfsfälle d. chemischen  
Industrie, zum Rösten u.  
Agglomerieren v. Erzen.



Aargauische Portland-Zementfabrik Holderbank-Wildegg

**Mehrkammer-  
Solomühlen**  
(In- und Auslandpatente)

zur

Herstellung von feinstem  
Mehl und Dickschlamm.

**Meine Erzeugnisse bieten in jeder Beziehung  
bedeutende Vorteile.**

Verlangen Sie ausführliches Angebot.

## Die Herren Hausbesitzer Architekten u. Baumeister

finden bei mir die  
grösste Auswahl

## Schweizer-Linoleum

Ersklassige Bauqualitäten  
Fach. Verlegen unf. Garantie

Verlangen Sie gefl. bemusterte,  
unverbindliche Preis - Offerte

Lagerbesuch lohnend

Linoleum- und Tapetenhaus  
**E. Recoullé, Zürich**

Badenersstr. 21, I. St. Tel. Sehnau 86.18

## RUPPMANN

### Industrie-Oefen

für

Stahl- und Walzwerke  
Schmiede- und Hammerwerke  
Glüh- und Härteanlagen  
Spezialöfen für Emaillierung, Verzinkung,  
Verzinnung und Verbleiung  
Transportable Kleinöfen für jeden  
Sonderzweck

Ofenanlagen für die keramische und  
chemische Industrie

**Gaserzeuger  
Kohlenstaubmühlen  
Kohlenstaubfeuerungen  
Qualitäts-Schamottewaren**

In der Schweiz vertreten durch:

**AUG. FARNER, Ing., KÜSNACHT-Zürich**  
Rosenstrasse 18      Telephon 4.49

## STUTTGART

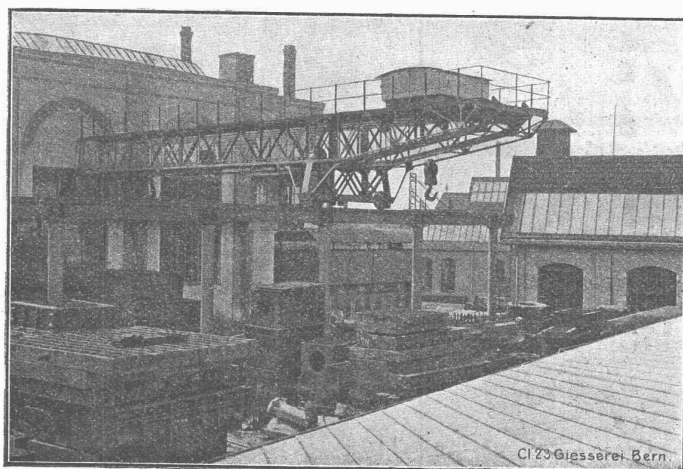
## Gesellschaft der L. von Roll'schen Eisenwerke, Gerlafingen

Gegründet 1823

Werk „**Giesserei Bern**“ in Bern

Gegründet 1823

Konstruktionswerkstätten, Eisengiesserei



Hof-Laufkran, Tragkraft 15 Tonnen, Länge 23 m, mit einseitigem festen Ausleger.

## Hebezeuge

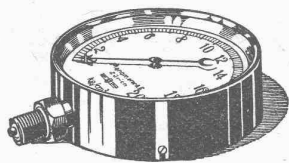
Eisenbahnmaterial  
Schützenanlagen und  
Wehreinrichtungen  
Zahnradbahnmaterial  
Standseilbahnen  
Allgem. Maschinenbau



Telegramme: Giesserei Bern

Telephon: Bollwerk 1066





## Manometer A.-G., Zürich, Armaturen-Fabrik

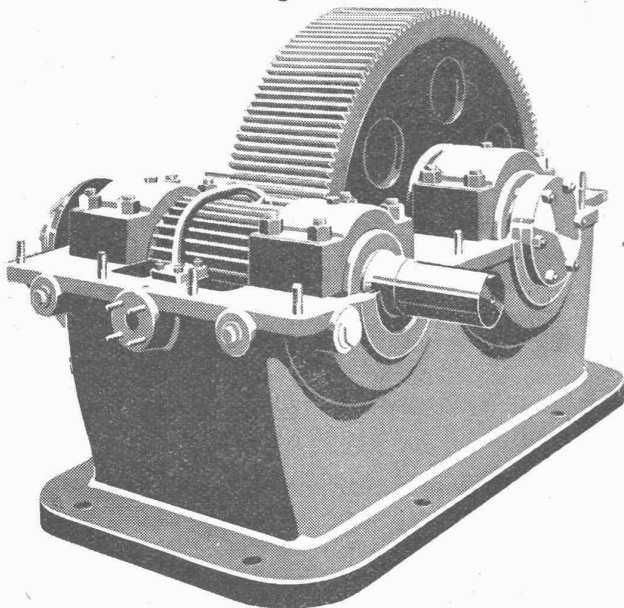
(vormals Schäffer & Budenberg, Filiale Seebach, ständige Fabrikation seit 1886)

Manometer, Thermometer, Ventile, Hähne, Schieber in jeder Ausführung und für alle Zwecke. Injektoren, Anwärmeapparate, Pumpen, Kondensstöpfe, Reduzier-ventile, Wasserstände, Sicherheitsapparate, Gläser, Elektrische Temperaturmesser und Druckmesser mit elektrischem Kontakt. Kontroll- u. Prüfapparate, Dampfmesser.

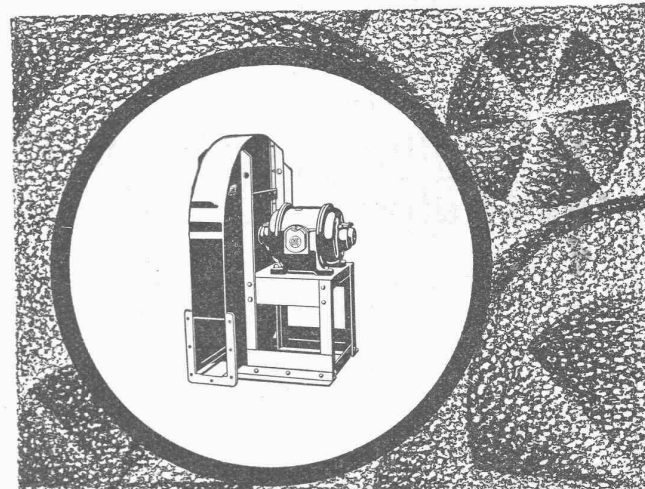
## MAAG-ZAHNRÄDER A.-G. ZÜRICH

### Maag-Getriebe

Leistung: 450 PS  
Uebersetzung: 725/160 T. p. M.



Ritzel mit gehärteten und geschliffenen Zähnen  
Rad mit gehobelten Zähnen  
16 Getriebe an eine Zementfabrik in Belgien geliefert



## MEIDINGER VENTILATOREN

für  
Oel- u. Teer-Feuerungen

G. MEIDINGER & CIE. BASEL

## Gusseiserne Muffen- und Flanschenröhren sowie Formstücke

Schweizer  
Normalien

Lager  
in Winterthur



für  
normalen  
und höheren  
Betriebsdruck

Kägi & Co., Winterthur

Telephon Nr. 496

Erfindungs-Patente  
Marken-Muster-  
& Modell-Schutz im In- u. Ausland  
H. KIRCHHOFFER, vormals  
Bourry-Séguin & Co., ZÜRICH  
1880.  
Gegründet

## IMPRÄGNIERANSTALT UND SÄGEREI:



SCHWEIZ-  
GESELLSCHAFT FÜR  
HOLZKONSERVIERUNG  
A-G  
ZOFINGEN

Bahnschwellen  
für Industriegeleise.

Holzpflaster  
für Autogaragen, Werkstätten,  
Fabrikräume.

Einfriedigungen  
für Gärten und Fabrikareale  
mit 10-jähriger Garantie.

Imprägnierung mit Teeröl nach den  
Vorschriften der Schweiz. Bundesbahnen.

Eternit



Eternit-Niederurnen

# ADOLF FELLER, HORGEN

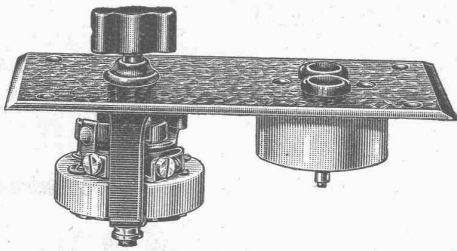
FABRIK ELEKTRISCHER APPARATE

baut u. a. als Spezialität

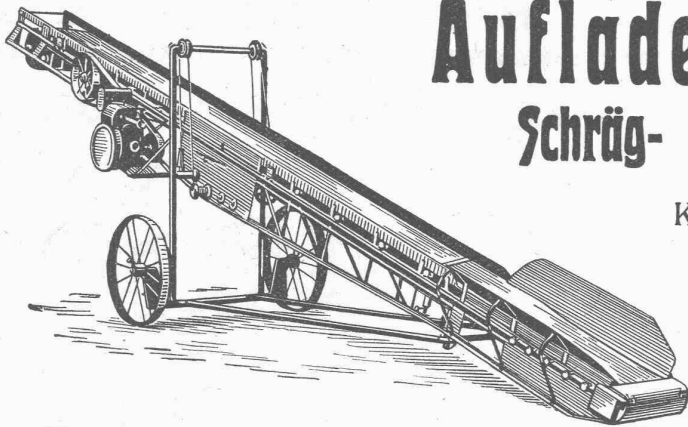
## Apparate für Unterputzmontage

patentierter, erprobter Konstruktion, für jede Beanspruchung.

*Illustrierte Sonderliste IX, Ausgabe 1924, auf Wunsch gratis und franko. \* Vertreter-Besuch bereitwilligst.*



Auszeichnungen: Goldene Medaillen  
Bern 1914 (Schweizerische Landesausstellung).  
Turin 1923 (Internat. Ausstellung für techn.-industr. Neuheiten u. Erfindungen).



## Auflader und Entlader Schräg- und Horizontal-Transporte

Komplette Verlade-, Transport- und  
Sortieranlagen

**Steinbrecher**

Kauf und Miete.

**U. Ammann**

Maschinenfabrik  
A.-G.

**Langenthal**

# GLANZ-ETERNIT

weiss marmoriert und farbig für Wandbekleidungen und Fenstersimsen

**A. MAIER, GLANZ-ETERNIT, NIEDERURNEN**

Telephon: Niederurnen 71

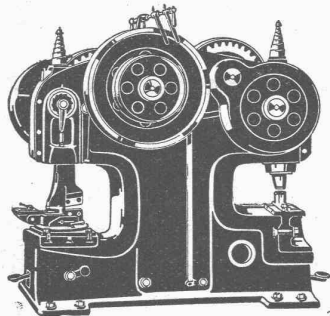
Zürich, Gessnerallee 9, Telephon: Selhau 56.08

## Maschinenfabrik Weingarten

vorm. Hch. Schatz A.G. Weingarten Würtfbg.

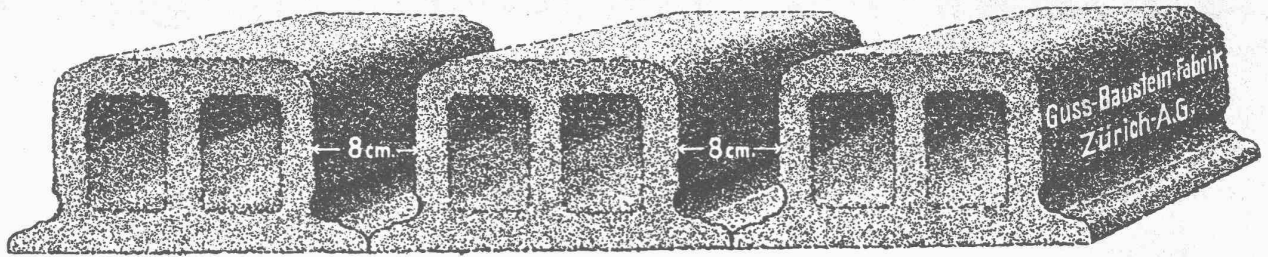
**Eisen- und Blech-Bearbeitungs-Maschinen**

Blechscheren  
Profileisenscheren  
Kurbeliefelscheren  
Schrotscheren  
Stabeisenscheren  
Lochmaschinen  
Ausklinkmaschinen



Excenterpressen  
Kurbelpressen  
Friktionspressen  
Ziehpressen  
Abkantmaschinen  
Blechbiegmaschinen  
Blechrichtmaschinen

# Deckensteine PHÖNIX (Eingetr. Marke)



Die schmiedeisernen  
**K. S. ABLAUFROEHREN**  
 für die sanitäre Hausentwässerung  
 sind äusserst vorteilhaft. - Verlangen Sie Preislisten etc. von der  
**RÖHREN-FABRIK A.-G., BASEL-DREISPITZ**

Das lästige  
und zeitraubende  
Zerschneiden der

**Drahtziegel  
-Rollen**

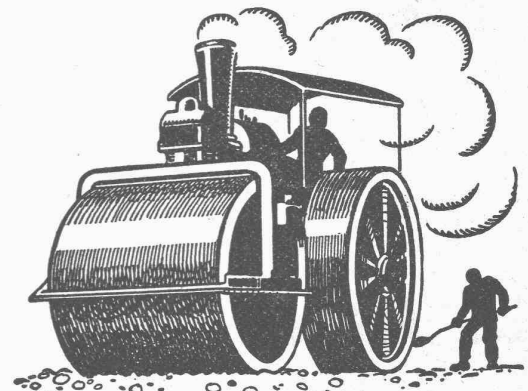
fällt weg. Die  
Schweiz. Drahtziegel-  
Fabrik A.-G., Lotzwil  
liefert

**Drahtziegel  
-Streifen**

in allen Breiten.  
Muster und Preislisten verlangen

Goldene Medaillen:  
Bern 1914, Barcelona 1921  
Burgdorf 1924

## Kleinsteinpflasterungen



**SCHWEIZ. STRASSENBAU-  
UNTERNEHMUNG A.G.**

**BERN**  
LAUPENSTR. 8  
TEL.: BOLLWERK 34.83

**ZÜRICH**  
STEINWIESSTR. 40  
TEL.: H. 4381

**LAUSANNE**  
PETIT-CHÊNE. 22  
TEL.: 20.28

## ELEKTRISCHE UNTERNEHMUNGEN

**O. BÜRGI & C<sup>IE</sup>**

**Zürich 1 \* Lausanne**

**Spezial-Geschäft für Freileitungsbauten jeder Art**

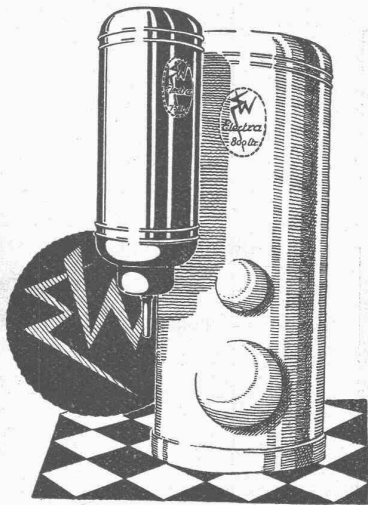
## KABEL-MONTAGEN

auf Grossleitungen nach patentiertem mechanischem Verfahren  
 Keine äussere Beschädigung mehr der Kabel

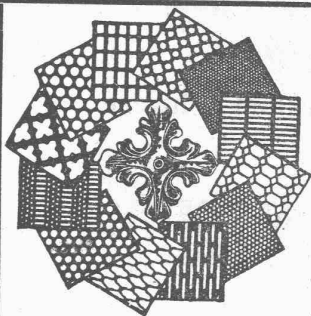
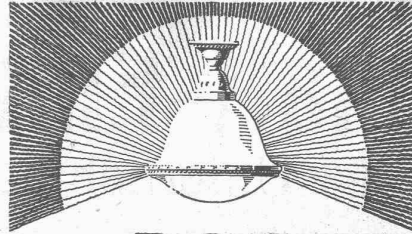


**Heisswasserspeicher**

mit 30 bis 1000 Liter Inhalt

**„ELECTRA“**

WADENSWIL

**H. HEER & Co.**  
OLTENSPEZIALITÄT:  
Gelochte und  
gepresste Bleche**B·A·G**  
DIFFUSORENsind als die ideale und beste  
Befeuchtung für Büros, Schulen  
öffentliche Gebäude & Schaufenster  
weltbekannt**B·A·G**  
BRONCEWARENFABRIK A.G.  
**TURGI**Verkaufsbüros und Lager in  
Zürich: Kaspar Escherhaus,  
Paris: 39. Quai Bourbon  
Brüssel: 32. Rue de Cassart,  
Mailand: 17. Via Pfinio  
London: 37. Tottenham Street SW1  
Manchester: British B.A.G. Ltd.**Gerettet**

durch die

**feuersichere Imperial-  
Stahltür**Vereinigt die Vorzüge der Feuersicher-  
heit, Stabilität und des gefälligen Aus-  
sehens. In hervorragender Weise von  
allen massgebenden deutschen Be-  
hörden und den Versicherungs-Ges-  
ellschaften als feuersicher anerkannt**Porta-Westfalika-Stahltür**

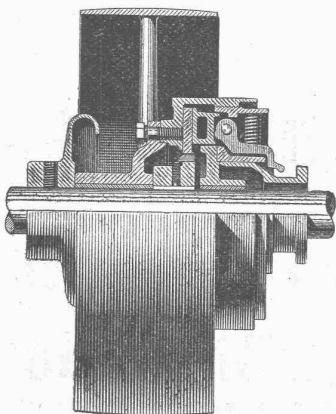
Man verlange kostenlos Prospekte

**Deutsche Metalltüren-Werke****August Schwarze, Brackwede i. W.**  
**Berlin NW 7, Unter den Linden 39.**

Vertreter f. d. Schweiz: FRITZ ZIEGLER, SCHAFFHAUSEN, Promenadenstr. 27.

**H. Röttinger, Zürich 1**  
**Glasmalerei**

Telephon Selnau 69.11 Gegr. anno 1845 Oetenbachstrasse 13

Spezialität: Kirchenfenster, Wappenscheiben  
Restaurieren antiker, wertvoller GlasgemäldeGESELLSCHAFT DER LUDW. VON ROLL'SCHEN EISENWERKE  
FILIALE: **EISENWERK CLUS** KT. SOLOTHURNBenn-Kupplung, Typ NN,  
in Verbindung mit Riemenscheibe**BENN-KUPPLUNG**

Patentiert in allen Industriestaaten.

Durch langjährige Erfahrungen vervollkommnete Reibungskupplung.  
Vollständig geschlossen. Reibungsflächen scheibentförmig.

Keine vorstehenden Teile.

Zum Ein- oder Ausrücken bei jeder Kraft und Geschwindigkeit während des Betriebes

**TRANSMISSIONEN**

Komplette Anlagen für alle Industriezweige.

**Patent-LENIX-Getriebe.**

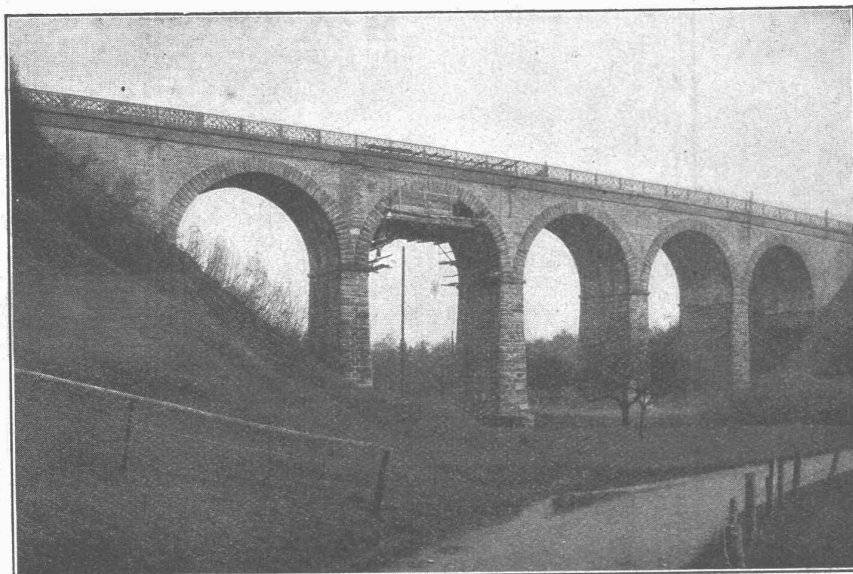
Ausführungsrecht für die Schweiz.



# Asphalt-Emulsion A.-G. Zürich

Hänerstrasse 7

## Unternehmung für Asphaltarbeiten



**Mammutabdichtungen** für Brücken,  
Tunnels, Dächer, Terrassen, Fundamente,  
Asphalt-Emulsion- und Eweol-Isolieranstriche  
Porolith-Mörtelzusatz,  
Gussasphalt-Beläge.

Viadukt der S. B. B. bei Goldach (Rekonstruktion)

Bauleitung: S. B. B., Kreis IV

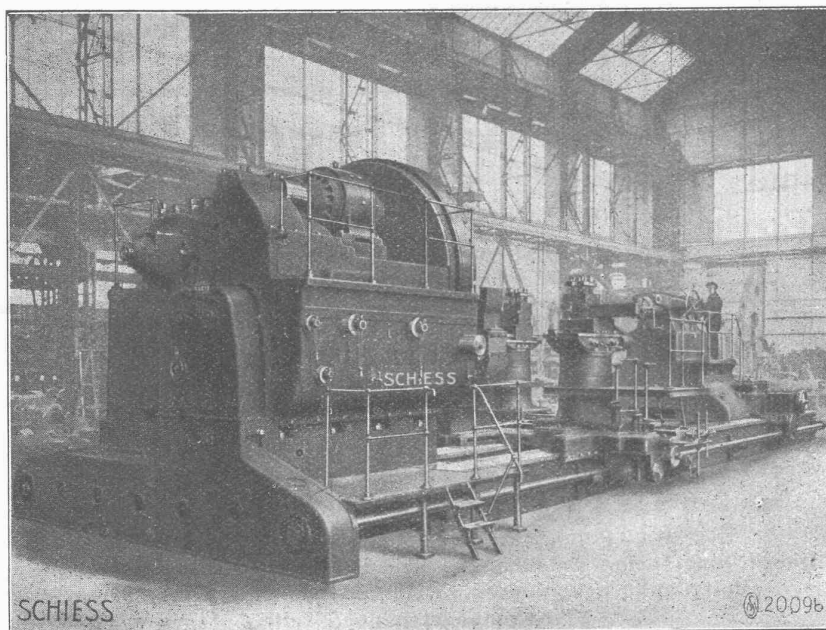
Abdeckung der aufbetonierten Brückendecke

Unternehmung: Sigrist-Merz & Co., St. Gallen

mit „Mammut“

700 m²

Ausgeführt durch Asphalt-Emulsion A.-G.



Mittlere und schwere

# Werkzeug- Maschinen

sowie

# Sonderbauarten

**Gross - Drehbank**

Schiess baut schwere Hochleistungs-Drehbänke mit 0,6 bis 3 m Spitzenhöhe.

# Maschinenfabrik Schiess A.-G., Düsseldorf

Vertreter für die Schweiz: **Max Burkard, Ing., Solothurn**