

Zeitschrift: Schweizerische Bauzeitung
Herausgeber: Verlags-AG der akademischen technischen Vereine
Band: 85/86 (1925)
Heft: 9

Werbung

Nutzungsbedingungen

Die ETH-Bibliothek ist die Anbieterin der digitalisierten Zeitschriften auf E-Periodica. Sie besitzt keine Urheberrechte an den Zeitschriften und ist nicht verantwortlich für deren Inhalte. Die Rechte liegen in der Regel bei den Herausgebern beziehungsweise den externen Rechteinhabern. Das Veröffentlichen von Bildern in Print- und Online-Publikationen sowie auf Social Media-Kanälen oder Webseiten ist nur mit vorheriger Genehmigung der Rechteinhaber erlaubt. [Mehr erfahren](#)

Conditions d'utilisation

L'ETH Library est le fournisseur des revues numérisées. Elle ne détient aucun droit d'auteur sur les revues et n'est pas responsable de leur contenu. En règle générale, les droits sont détenus par les éditeurs ou les détenteurs de droits externes. La reproduction d'images dans des publications imprimées ou en ligne ainsi que sur des canaux de médias sociaux ou des sites web n'est autorisée qu'avec l'accord préalable des détenteurs des droits. [En savoir plus](#)

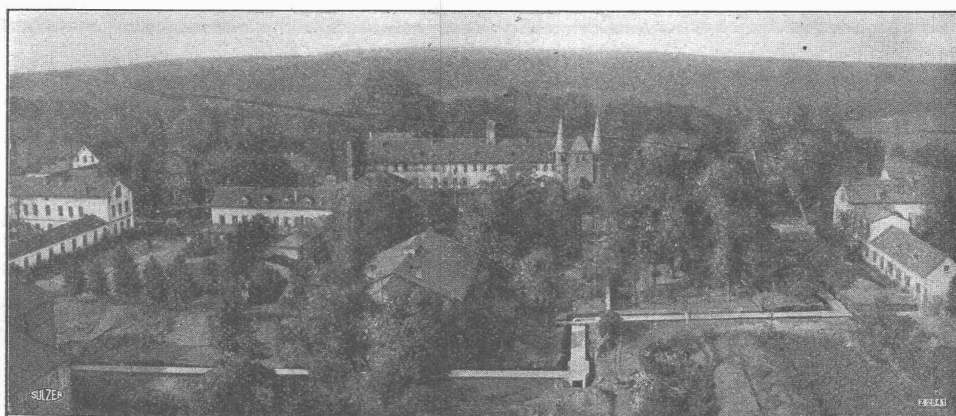
Terms of use

The ETH Library is the provider of the digitised journals. It does not own any copyrights to the journals and is not responsible for their content. The rights usually lie with the publishers or the external rights holders. Publishing images in print and online publications, as well as on social media channels or websites, is only permitted with the prior consent of the rights holders. [Find out more](#)

Download PDF: 12.04.2026

ETH-Bibliothek Zürich, E-Periodica, <https://www.e-periodica.ch>

SULZER

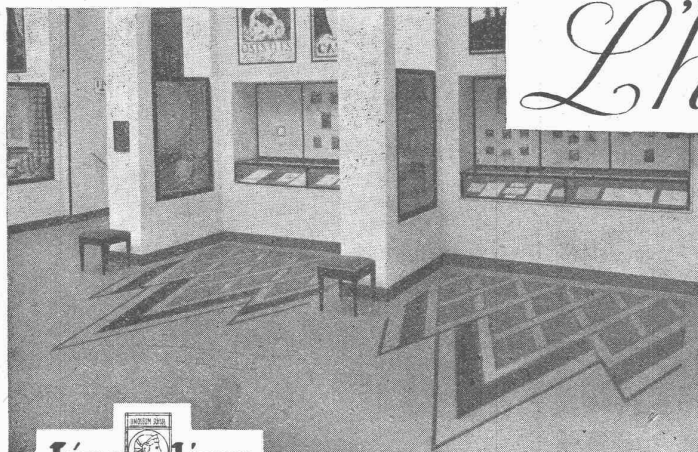


Irrenanstalt Stephansfeld (im Elsass). — Im Vordergrund Heizungskanal.

FERNHEIZUNGEN

Heizung ganzer Gebäudekomplexe von einem zentralen Kesselhaus aus.

GEBRÜDER SULZER, Aktiengesellschaft, WINTERTHUR



L'harmonie

entre le plancher et l'intérieur obtenue par le Super-ship-linoléum-mosaïque.

Le rêve des architectes et des artistes décorateurs s'est enfin réalisé. Les inventeurs du Super-ship-linoléum-mosaïque nous ont dotés d'un plancher qui laisse toute latitude pour le choix du motif et du coloris, car les différentes figures qu'on y découpe à volonté peuvent être rapportées les unes dans les autres ou à côté des autres pour ainsi dire sans joints. Le Super-ship-linoléum-mosaïque est de durée illimitée et il satisfait au plus haut degré aux exigences de l'hygiène.


Linoléum
Helvetia
 GIUBIASCO (SUISSE)
 tient sa promesse

Exposition Internationale des Arts
décoratifs et industriels modernes
Section Suisse · Paris 1925

*Grand Palais, rez-de-chaussée, Exposition des
arts graphiques, Super-ship-linoléum-mosaïque*

S. A. du Linoléum à Giubiasco (Suisse)

Agence à Zurich, 50 Bleicherweg 50 - Téléphone Selnau 69.30

Exigez notre brochure No. 3 „L'art décoratif“

Submissions-Anzeiger

Termin	Auskunftstelle	Gegenstand
1. Septemb.	Lienin, Gasthaus Rössli, Allschwil	Rohbauarbeiten für den Turnhallen-Neubau in Allschwil (Baselland)
2. "	Arch. E. Mühlemann, Langnau (Bern)	Innenarbeiten und Installationen zum Schulhaus-Umbau in Goldbach (Bern)
5. "	Bahnningenieur (Delsberg)	Sämtl. Bauarbeiten zu einem Wärterhaus im Mahlenwald, Strecke Biel-Sonceboz
10. "	Hochbaubureau S. B. B., Mittelstr. 43, Bern	Innenarbeiten u. Installationen z. d. Dienstwohnhäusern d. Unterwerks Burgdorf

Expansit-Korksteinplatten

sind das einzig richtige Isoliermaterial für den Hochbau zum Wärme- und Feuerschutz.

Fabriklager bei

Wanner & Co. A.-G. in Horgen.

Eine ideale Neuheit

für den

Wohnungsbau

stellen die gesetzlich geschützten

Holzfilz-Isolierplatten

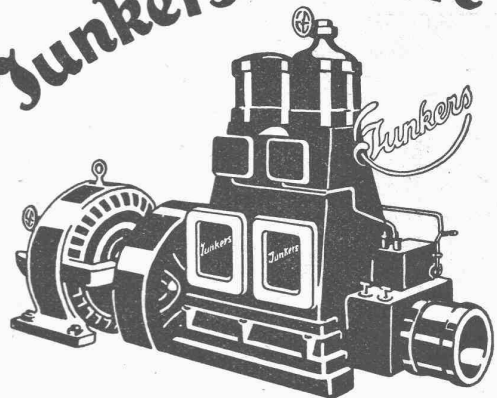
der Isolierwerke Koblenz, K. Schneble

in Koblenz (Aargau) dar, welche die denkbar höchste Isolierfähigkeit gegen Kälte und Wärme, Schallübertragung und Erschütterung besitzen und dabei das billigste unter den praktisch verwendbaren Isoliermaterialien sind. Für Neubauten und Umbauten, speziell als fusswarme, fugenlose Unterlagböden für Linoleum und Inlaid, für Wand- und Decken-Isolierung, besonders auch für Dachzimmer, sind unsere Platten unerreicht, nicht nur wegen ihrer ausserordentlichen Isolierfähigkeit, sondern auch wegen der leichten, sauberen Anwendung und der dadurch bedingten raschen Ausführung ohne grosse Störung d. Haushalts od. Geschäftsbetriebs.

Alleinige Fabrikanten:

ISOLIERWERKE KOBLENZ in KOBLENZ
Kaufmännisches Bureau: Zürich, Bahnhofstr. 69, Tel. S. 93.20

Junkers-Motore



Weitaus wirtschaftlicher als
Elektrizität

Kompressorlose, vereinfachte Rohöl-Dieselmotore ohne Ventile, von geringem Gewicht und Platzbedarf.

Verlangen Sie Prospekt 9 durch die Schweizer Generalvertretung:

Rubag

Rollmaterial- und Baumaschinen A.-G.
Zürich 1 Seidengasse 16

Eisenkonstruktionen

Brücken, Hochbauten, Maste, Reservoirs, Krane, Stauwehre, Blecharbeiten etc.

Wartmann, Vallette & Cie., Brugg (Filiale in Genf)

KORK PLATTEN
SCHALEN
SCHROT

GEGEN: **KÄLTE**
WÄRME
SCHALL

DIPLOLITH u. CEMENTSTEIN-FABRIK E. G. **KÄPFNACH-HORGEN**

Neue kompressorlose

Deutzer - Dieselmotoren

Rohölverbrauch nur 170 gr per PS/Stunde.
Weit aus vorteilhafter als elektrische Kraft.

Zweitakt-Rohölmotoren

von 6 PS an.

Unübertroffene, einfache Konstruktion. Keine Ventile, keine Zündapparate, keine Wassereinspritzung.

GENERAL-VERTRETUNG FÜR DIE SCHWEIZ
WÜRGLER, MANN & Co.
ZÜRICH-ALBISRIEDEN

HÖLZERNE DACHKONSTRUKTIONEN

Von Dr.-Ing. Th. Gesteschl

Dritte neubearbeitete und erweiterte Auflage
Mit 623 Textabbildungen. 1923. Geb. 12 RM.

*

Zu beziehen durch die

Gropius'sche Buch- und Kunsthandlung
Wilhelm Ernst & Sohn, Berlin W 66, Wilhelmstraße 90

Haupt & Ammann, ZÜRICH
Warmwasserheizung vom Kachelofen aus
Ist die Meiste und rationellste Heizung für einzelne Etagen und kleinere Villen.
Ingenieur-Besuch, Projekte und Kostenberechnungen gratis.
Langjährige Erfahrung. — Prima Referenzen.



INGENIEURBUREAU
G. SCHNEIDER, dipl. Ingenieur
Nachfolger von Dr. ing. Bertschinger
Bahnhofstrasse 57
Telephon: Selnau 81.16 **ZÜRICH**

Strassenbau, Wasserbau, Eisenbeton etc.
Projekte, Bauleitung, Gutachten

Mörtelzusatz BIBER
Macht Verputz wasserdicht.
Martin Keller & Co.
Wallisellen (Zürich)
Telephon 64 u. 119



Für wetterfeste
FARBIGE FASSADEN

eignen sich nur die seit Jahrzehnten bewährten

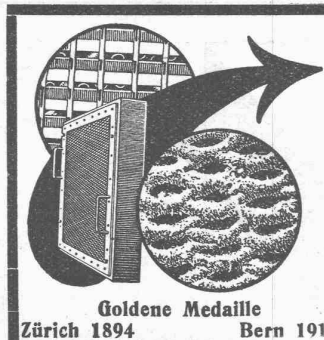
KEIM'schen MINERAL-FARBEN

Prospekte und Auskunft durch das Generaldepôt für die Schweiz:

CHR. SCHMIDT
Zürich, Hafnerstr. 47
Telephon: Selnau 39.16

Erfindungs-Patente
Marken-Muster & Modell-Schutz im In- u. Ausland
H. KIRCHHOFER vormals Bourry-Séguin & Co. ZÜRICH
1880 Gegründet

Goldene Medaille
Zürich 1894 Bern 1914



Pat. VISCIN = Luftfilter

für Lüftungs- und Heizungs-Anlagen, Turbogeneratoren, Kompressoren, Motoren usw.

BESTES FILTER DER GEGENWART

3000 Anlagen mit 55 Millionen Stundenkubikmeter ausgeführt. Glänzende Resultate.

Broschüre No. S 304 kostenlos.

VENTILATOR A.-G., STÄFA
FRÜHER F. WUNDERLI, USTER UND A. KÜNDIG, ZÜRICH/BASEL.

Isolier-Kronengrund

mit Zusatz von Kronenweiss

isoliert alle Teerölfarben, Karbolineum, Anilinfarben, verräucherte und verrusste Decken, Rost, Fett- und Schmutzflecken, Wasserränder und dergl.

Kostenlose Anleitung erteilen:

Paul Jaeger Co., Zürich

Selmaustrasse 8

Oelfreie Grundiermittel-Gesellschaft

Telephon: Selmau 79.05

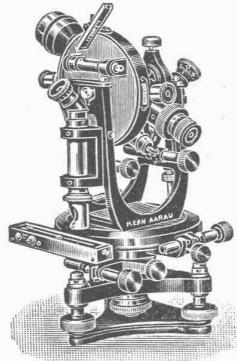
Kern

AARAU

Gegründet
1819

PRÄZISIONS- INSTRUMENTE

für
Geodesie
Astronomie
Topographie



KERN & CIE, A.G., AARAU

Gesucht

für ein grösseres Bauobjekt, tüchtiger, erfahrener

Bauführer

Offerten mit Zeugnissen, Gehaltsansprüchen etc. unter Chiffre B. O. 5474 an Rudolf Mosse, Basel.

Hochbautechniker.

Gesucht für das Hochbaubureau eines grösseren Unternehmens ein zuverlässiger Techniker oder Bauzeichner. Berücksichtigt wird nur sauberer, exakter Zeichner für Projekt und Werkpläne, der auch in der Aufstellung von Massauszügen bewandert ist. Absolvierte Lehrzeit und einige Jahre Bureau-praxis wird verlangt. Eintritt sofort.

Offerten mit Angaben über bisherige Tätigkeit und Gehaltsansprüche sind zu richten unter Chiffre O. F. 4776 B. an Orell Füssli-Annoncen, Bern.



Inhaber und Direktoren: A. Merk und Dr. Husmann.

In 10 Jahren bereits 5 Auflagen.

Soeben erschien:

Kleinlogel, Rahmenformeln

Fünfte neubearbeitete Auflage

Mit 1350 Textabbildungen 1925 In Leinen geb. 19,50 RM.

Herbst 1924 erschien:

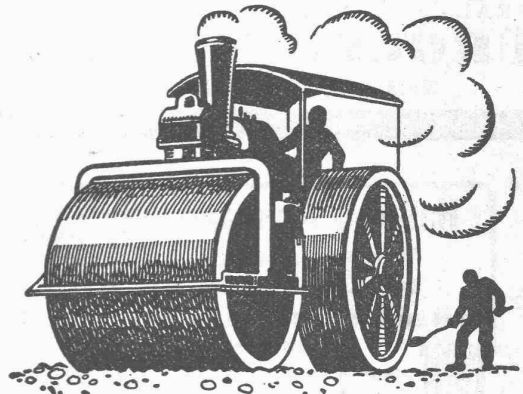
Kleinlogel, Mehrstielige Rahmen

Mit 909 Textabbildungen 1924 In Leinen geb. 26,— RM.

Zu beziehen durch die

Gropius'sche Buch- und Kunsthandlung
Wilhelm Ernst & Sohn, Berlin w 66, Wilhelmstraße 90

Walzasphaltbeläge



SCHWEIZ. STRASSENBAU- UNTERNEHMUNG A. G. BERN

LAUPENSTR. 8

TEL.: BOLLWERK 34.33

ZÜRICH
STEINWIESSTR. 40
TEL.: H. 4381

LAUSANNE
PETIT-CHÊNE. 22
TEL.: 20.22

Architekt E. T. H. Z. sucht Büro- od. Reiseposten in Bau-
Unternehmung für In- od. Ausland.
Offerten sub Chiffre B. F. 1511 an Rudolf Mosse, Basel.

Bauingenieur
mit grosser Bauerschaft, sucht sich bei Ingenieurbureau oder Bauunternehmung aktiv zu beteiligen. Offerten unter Chiffre Z. B. 2459 befördert
Rudolf Mosse, Zürich.

Guten Verdienst

für Vertreter die Eisenhandlungen besuchen, bei Mitnahme eines Marken-Artikels. Muster 50 gr. Offerten unter Chiffre Z. U. 2437 befördert Rudolf Mosse, Zürich.

Hobelware,
Bauholz, Schreinerbretter
liefert vorteilhaft

Sägewerk Aarburg-Rothrist A.G.

Säge-, Hobel- u. Spaltwerke, Trockenanlagen

Teleph. N° 28 Rothrist Teleph. N° 28





Silvo - Platten
sind
imprägnierte, wasser-
abweisende
Holzfaserstoff-Platten
für
**Bau- und
Möbel-Schreinerei**
Alleinige Fabrikanten:
Eternit Niederurnen

**KITTLLOSE
GLASDÄCHER**
System Zimmermann



**WALTHER & MÜLLER
- BERN -**

Junger, tüchtiger Praktikant
auf Neubauten sucht

Verbindung

mit Bautechniker, der für Wohn-
häuser ideale Pläne entwirft und
einige Wirtschaftskennntnisse be-
sitzt zwecks Gründung eines
Baugeschäftes. — Solche, die
auch Einlage vermögen, wollen
sich melden unter Chiffre Z. F.
2482 an **Rudolf Mosse, Zürich.**

**Kurbel-
Blechtafelschere**

mit 2050 mm Schnittlänge, für
Flusseisenbleche bis einschl.
6 mm Stärke, System **Schatz-
Weingarten**, so gut wie neu,
hat wegen Anschaffung eines
stärkeren Modells preiswert ab-
zugeben **Fr. Mommendey**, Fabrik
gelochter Bleche, **Rapperswil.**

Bauführer

mit Bauplatzpraxis, selbständig
im Ausarbeiten von Werkplänen,
Details und Kostenvoranschläge,
sucht Stellung
auf 15. September od. 1. Oktober.
Offert. unt. Chiffre Z. K. 2429
befördert **Rudolf Mosse, Zürich.**

ELEKTRO
REPARATUREN
jeder Art, prompt & gewissenhaft
KAEGI & EGLI
ZÜRICH
Telephon
S. 10.54

Tiefbautechniker

32jährig, mit längerer Praxis in
Bureau und auf Bauplatz, sowie
Vermessungsarbeiten,
sucht Stelle auf 1. Oktober.
Bescheidener Lohnanspruch. —
Offerten unter Chiffre Q. 2596 Sn.
an **Publicitas Solothurn.**

**Zu verkaufen: Eine
Sulzer-Centrifugalpumpe No. 8**

15 Minutenliter bei 23 m Saug- und Druckhöhe,
2300 Touren, 1/4 HP Kraftbedarf mit Riemen-
scheibe 10 mm Durchmesser und dazu passendem
Riemenspanner (Lenixapparat), so gut wie neu.
Daselbst ein Schieber für Stauweiher ca. 80/56 cm
Durchlassöffnung, mit Zahnstangenantrieb.

Anfragen unter OF. 4871 Z. an **Orell Füssli - Annoncen, Zürich,**
Zürcherhof.

Korrektion der Rietach bei Altstätten.

Bau - Ausschreibung.

Im Auftrage der Rietachkommission wird die Ausführung
von **Baulos IV**, umfassend die Bauarbeiten des letzten Stückes
der Rietachkorrektur, ca. 2460 m lang, und der Korrektur
und Einleitung des Schachenbaches, ca. 880 m lang, in den
Gemeinden Altstätten und Eichberg gelegen, zum öffentlichen
Wettbewerb gebracht. Die hauptsächlichsten Arbeiten sind die
folgenden:

Aushub	rund 88,000 m ³
Fussbrett	2,000 m
Bruchschutt in die Sohle	1,200 m ³
Kieseinfüllung als Pflasterunter- lage	3,500 m ³
Bruchsteinpflasterungen v. Sohle u. Böschungen, teils trocken, teils in Mörtel	16,400 m ³
Trockenmauerwerk	360 m ³
Berasen der Böschungen	20,000 m ³
Weganlagen	3,200 m
Brücken und Stege	7 Stück
Kiesfänge	2 "

Die Akkordbedingungen und Pläne liegen bei der
Rheinbauleitung in Rorschach, Mariabergstrasse 5 und im
Baubureau von Herrn Ingenieur Gänzly, Bauführer der
Rietachkorrektur, zur Einsicht auf. Die Eingabeformulare sind
von der ersteren zu beziehen.

Die Offerten sind verschlossen und mit der Aufschrift
„Rietachkorrektur Baulos IV“ bis spätestens Freitag den
11. September a. c. an die unterfertigte Bauleitung einzureichen.

Rorschach, den 25. August 1925.

A. A.: RHEINBAULEITUNG.

Cliche's
für Buchdruck
**Armbruster &
Söhne**
Ob. Zäune Zürich
Tel. Hott.: 63 65

Für ein Ingenieurbureau in
Hamburg wird per sofort ein
jüngerer
Dipl. Ingenieur
mit etwas Erfahrung in Eisen-
hochbau gesucht. Guter Stati-
ker und sicherer Rechner Be-
dingung. Angebote mit Zeugnis-
abschriften, Angabe des Eintritts,
der Gehaltsforderung erbeten
unter H. G. 7399 an
Rudolf Mosse, Hamburg 1.

**Patent-Verkauf
od. Lizenz-Abgabe.**

Die Inhaberin des schweizeri-
schen Patentes Nr. 97867 vom
7. Januar 1921, betreffend:
„Verfahren zur Herstellung
von Aluminium-Chlorür“,
wünscht das Patent zu verkaufen,
in Lizenz zu geben oder ander-
weitige Vereinbarungen für die
Fabrikation in der Schweiz ein-
zugehen. — Anfragen befördert
H. KIRCHHOFER,
vormals Bourry-Séquin & Co.,
Ingenieur- und Patentanwalts-
bureau in Zürich 1, Löwenstr. 51.

**Patent-Verkauf
od. Lizenz-Abgabe.**

Die Inhaber des schweizeri-
schen Patentes No. 85279 vom
19. August 1919, betreffend:
„Vorrichtung zum Aufwin-
den von Lasten“,
wünschen das Patent zu verkaufen,
in Lizenz zu geben oder ander-
weitige Vereinbarungen für die
Fabrikation in der Schweiz ein-
zugehen. — Anfragen befördert
H. KIRCHHOFER
vormals Bourry-Séquin & Co.,
Ingenieur- und Patentanwalts-
bureau in Zürich 1, Löwenstr. 51.

Billig zu verkaufen:

Ein sehr gut erhaltener

Original-Automatofen

(System Affolter-Christen No.
IV), Heizkraft 600—700 m³.
Anfragen sind zu richten an
H. Weil-Walch, Kirchberg
(Kt. Bern).

**Patent-Verkauf
od. Lizenz-Abgabe.**

Die Inhaberin des schweizeri-
schen Patentes No. 102085 vom
11. Oktober 1922, betreffend:
„Apparat, um auf einer
Fläche ausgebreitetem Ma-
terial Wärme zuzuführen“,
wünscht das Patent zu verkaufen,
in Lizenz zu geben oder ander-
weitige Vereinbarungen für die
Fabrikation in der Schweiz ein-
zugehen. — Anfragen befördert
H. KIRCHHOFER
vormals Bourry-Séquin & Co.,
Ingenieur- und Patentanwalts-
bureau in Zürich 1, Löwenstr. 51.

Transportanlagen

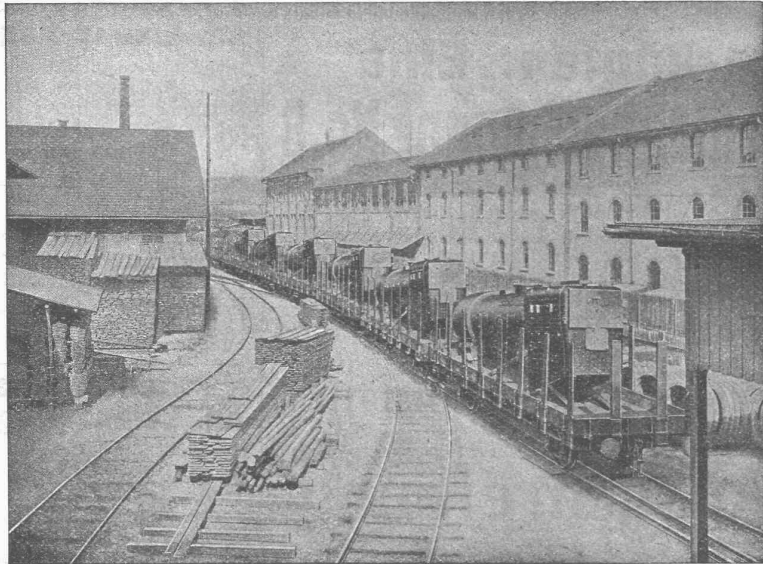
jeglicher Art erstellt vorteilhaft

F. Wahli, Interlaken

Maschinen- und Apparatebau-
Werkstätte.

TELEPHON No. 6.18.

Schweizerische Lokomotiv- und Maschinenfabrik Winterthur



Lokomotivkessel-Transport für Indien

Dampfkessel- Anlagen

Ausführung von
Kesselschmiedearbeiten
jeder Art

Uebernahme von
REPARATUREN

B B C



Elektrischer Glühofen Bauart Brown Boveri
Nutzbarer Glühraum 1800 × 500 × 300 mm

Elektrische Glühöfen

BAUART BROWN BOVERI

(in allen Grössen)

zum Glühen, Vergüten, Anlassen usw.

Unerreicht gleichmässige Erwärmung des Ein-
satzes.

Stets betriebsbereit, beste Ausnützung der elek-
trischen Energie, bedeutende Einsparnis an
Bedienung.

Sehr geringer Platzbedarf, Möglichkeit des Platz-
wechsels ohne Demontierung des Ofens.

A. G. BROWN, BOVERI & C^{IE} BADEN (SCHWEIZ)
Verkaufsbureaux: Baden, Basel, Bern, Lausanne