

**Zeitschrift:** Schweizerische Bauzeitung  
**Herausgeber:** Verlags-AG der akademischen technischen Vereine  
**Band:** 85/86 (1925)  
**Heft:** 9

## Werbung

### Nutzungsbedingungen

Die ETH-Bibliothek ist die Anbieterin der digitalisierten Zeitschriften auf E-Periodica. Sie besitzt keine Urheberrechte an den Zeitschriften und ist nicht verantwortlich für deren Inhalte. Die Rechte liegen in der Regel bei den Herausgebern beziehungsweise den externen Rechteinhabern. Das Veröffentlichen von Bildern in Print- und Online-Publikationen sowie auf Social Media-Kanälen oder Webseiten ist nur mit vorheriger Genehmigung der Rechteinhaber erlaubt. [Mehr erfahren](#)

### Conditions d'utilisation

L'ETH Library est le fournisseur des revues numérisées. Elle ne détient aucun droit d'auteur sur les revues et n'est pas responsable de leur contenu. En règle générale, les droits sont détenus par les éditeurs ou les détenteurs de droits externes. La reproduction d'images dans des publications imprimées ou en ligne ainsi que sur des canaux de médias sociaux ou des sites web n'est autorisée qu'avec l'accord préalable des détenteurs des droits. [En savoir plus](#)

### Terms of use

The ETH Library is the provider of the digitised journals. It does not own any copyrights to the journals and is not responsible for their content. The rights usually lie with the publishers or the external rights holders. Publishing images in print and online publications, as well as on social media channels or websites, is only permitted with the prior consent of the rights holders. [Find out more](#)

**Download PDF:** 27.04.2026

**ETH-Bibliothek Zürich, E-Periodica, <https://www.e-periodica.ch>**

# Schweizerische Bauzeitung

WOCHENSCHRIFT

FÜR BAU-, VERKEHRS- UND MASCHINENTECHNIK

GRÜNDER ING. A. WALDNER, HERAUSGEBER ING. CARL JEGHER, ZÜRICH

Verlag: A. &amp; C. Jegher, Zürich — Kommissionsverlag: Rascher &amp; Cie., Zürich und Leipzig

ORGAN

Abonnementspreis:

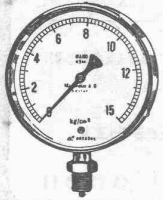
Schweiz 40 Fr. jährlich  
Ausland 50 Fr. jährlich

Für Vereinsmitglieder:

Schweiz 32 Fr. jährlich  
Ausland 40 Fr. jährlich  
sofern beim Herausgeber  
abonniert wird

DES SCHWEIZ. ING.- &amp; ARCHITEKTEN-VEREINS &amp; DER GESELLSCHAFT EHEM. STUDIERENDER DER EIDG. TECHN. HOCHSCHULE.

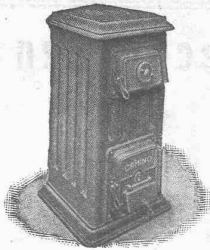
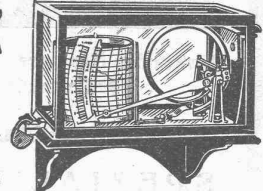
Insertionspreis:

4-gespart. Colonelzeile od.  
deren Raum . . . 50 Cts.  
Haupttitelseite: 80 Cts.  
Alleinige Inseraten-An-  
nahme: Rudolf Mosse,  
Annoncen-Expedition,  
Zürich, Basel und deren  
Filialen und Agenturen

## Manometer A.-G., Zürich, Armaturen-Fabrik

(vormals Schäffer &amp; Budenberg, Filiale Seebach, ständige Fabrikation seit 1896)

Manometer, Thermometer, Dynamometer

mit und ohne Registrierung, für jeden Zweck, bewährteste Konstruktionen, genau und zuverlässig.  
Dampfventile, Hähne aller Art, Wasserstände, Schutzgläser,  
Pumpen, Injektoren, Elevatoren, Kondensstöpfe u. s. w.

## Strebewerk Zürich

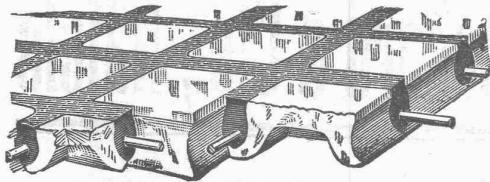
Torgasse 2

Telephon: Hottingen 49.33

### CAMINO der beste Heiz-Kessel für Etagen-Heizungen

Aus dem Zeugnis einer Heizungsfirma: . . . „Ich bin überzeugt, dass der Camino-Kessel etwas ganz Hervorragendes auf diesem Gebiete darstellt“.

## Begehbbare Oberlichter für Dächer, Terrassen und Trottoirs aus Keppler-Glasbeton



Man hüte sich vor Nachahmungen

## Befahrbbare Oberlichter aus Luxfer-Prismen in Gussrahmen

Rob. LOOSER &amp; Cie., Badenerstr. 41, Tel. S. 72.95, Zürich 4

# S P O N A G E L & Co.

ZÜRICH

## Baumaterialien

# CERESIT

macht nasse Keller, feuchte Wohnungen  
garantiert staubtrocken  
Deutsches Reichs-Patent

### NOVON

D.R.P.

Der billigste wasserdichte  
Aussenputz.

### CERESITOL

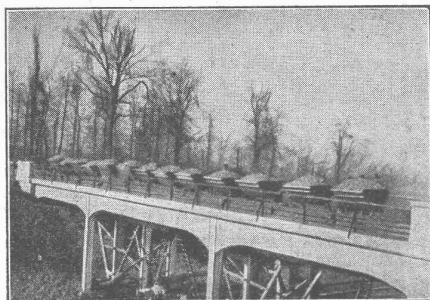
D.R.P.

Der nicht sichtbare wasserdichte  
Aussenonstrich

## Wunner'sche Bitumen-Werke G.m.b.H. Unna i/W.

General-Vertreter: H. SIGG &amp; Co., SCHAFFHAUSEN

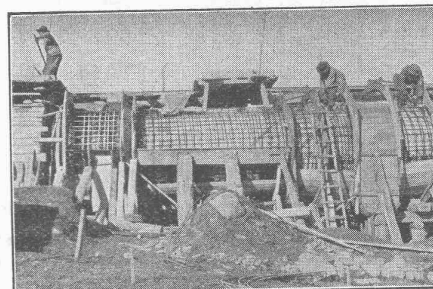
# Terner & Chopard, Ingenieurbureau, Zürich



Bahnhofstrasse 72

Telephon: Selnau 83.25  
Telegramme: Terucho

**Armierter Beton  
im  
Hoch- u. Tiefbau**



**Fundationen, Brücken- und Wasserbauten, Reservoirs und Siloanlagen  
Pfahlfundierungen und Massivdecken nach eigenen Systemen**

**Bauleitungen, statische Berechnungen, Expertisen**

**SPEZIALITÄTEN: Industriebauten und Hetzerkonstruktionen**

## HEINRICH BRÄNDLI

Asphalt-, Dachpappen-  
und Holzzement-Fabrik

**BORGEN**

**Wasserdichte Abdeckungen**

# Asphaltarbeiten

**Alle Teer- und Asphalt-Produkte**

# Eisenwerk-Aktiengesellschaft Bosshard & Cie., Näfels

**Abteilung: Eisen-Konstruktionen:**

Brücken - Hochbauten - Reservoirs - Maste - etc. - etc.

**Abteilung: Maschinen-Fabrik:**

Schleusen- u. Wehranlagen - Baumaschinen - Steinbrecher

Krane aller Systeme - Mechanische Förder-Anlagen - Spezialität: Stahlband-Transportanlagen



# Spar-Kamin

Auch für Entlüftungszwecke

⊕ PATENT

vorzüglich geeignet

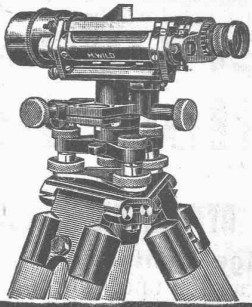
88876

Hourdis, Bodenplättli, Hohlsteine  
und alle Arten Bedachungsmaterial

# Ziegel A.G. Zürich

Tel. Selnau 66.98

AT.C. ANNEN



# Nivellierinstrument Universal-Theodolit **WILD**

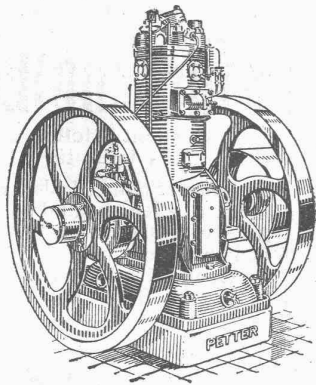
Beste Instrumente für rasches, sicheres Arbeiten  
stark gebaut - kleines Gewicht

**Nivellierlatten, Bandmasse, Winkelprismen,  
Lupen, Reisszeuge, Planimeter, Pantographen**

**AKTIENGESELLSCHAFT H. WILD - HEERBRUGG**

(Telephon 95)

## U. Ammann, Maschinenfabrik A.-G., Langenthal



# Roh-Oelmotoren „Petter“

mit sofortigem Anlauf in kaltem Zustande  
5 bis 36 PS Leistung

Keine Wassereinspritzung!  
Vollständige Verbrennung bei Leerlauf und Vollbelastung  
Grosse Ersparnis an Brenn- und Schmiermaterial

**Verlangen Sie unsere Spezialofferte!**

## GUSS-ASPHALT-ARBEITEN

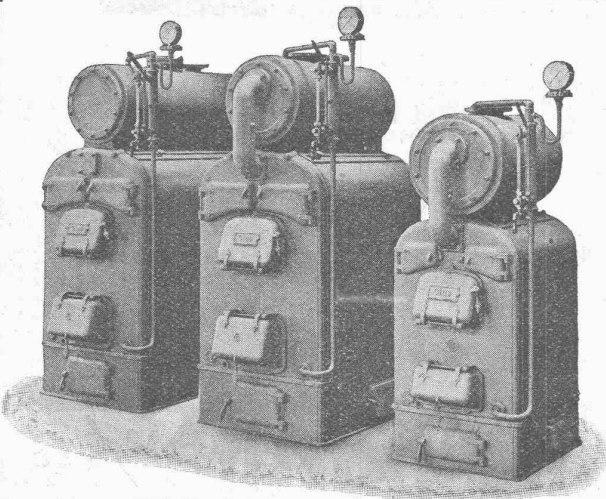
für Hoch- und Tiefbau

erstellen mit aller Garantie für kunstgerechte und dem jeweiligen Zwecke angepasster Ausführung:

Tel. S. 21.08 **A. Schmid's Erben, Asphaltgeschäft, Zürich** Tel. S. 21.08



GESELLSCHAFT DER LUDW. VON ROLL'SCHEN EISENWERKE  
· FILIALE: **EISENWERK CLUS** KT. SOLOTHURN ·



## Cluser Heizkessel

für Warmwasser- und Niederdruck-Dampfheizung, sowie für gewerbliche Anlagen.

Bewährtes System. Einfache Bauart und Aufstellung.  
Bequeme Reinigung während dem Betriebe.  
Über 11 000 Cluser-Kessel im Betriebe.

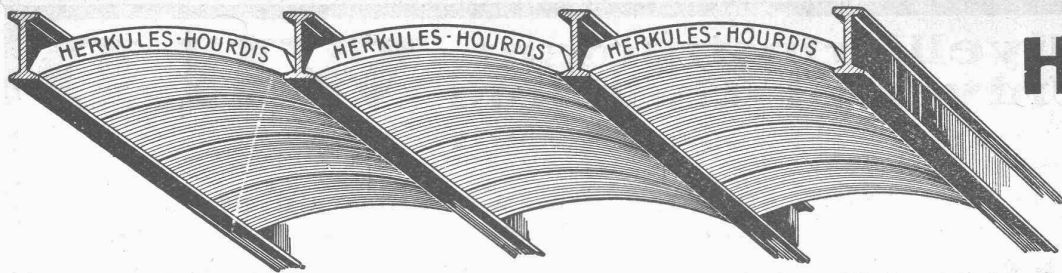
### Radiatoren

nach verschiedenen Modellen.

Rippenheizröhren, Luftheizapparate, Wärmeplatten,  
Wärmeschränke, Wärmetische,  
Formstücke, Flanschen und Ventile etc. etc.

Lieferung ab Vorrat.

Zu beziehen durch die Installationsfirmen.



Unsere  
**Herkules-Hourdis**

aus  
**armiertem Beton**

bieten durch ihre **hohe Tragfähigkeit, Billigkeit, raschen Einbau und sofortige Benutzungs-**  
**möglichkeit** der eingedeckten Räume **grosse Vorteile**. Ueber Keller, Magazine, Garagen und Fabrik-  
räumen kann die **Untersicht sichtbar** bleiben.

**Guss-Baustein-Fabrik Zürich A.-G., Zürich.**

**Licht.**

**Paus - Apparate**

für Sonnen- und elektri-  
sche Belichtung. Die be-  
sten Lichtpaus - Papiere.  
Verlangen Sie bitte Angebot.

GEBRÜDER  
**SCHOLL**  
POSTSTRASSE 3 ZÜRICH

**Architekten  
Baumeister  
Unternehmer  
Gärtner**

Verwenden Sie zu Plafond- und Wandverkleidungen, sowie Gartenbeet-Ein-  
fassungen etc., die in allen Kulturstaaten pat. **Lignat-Platte** (Originalgrösse  
180 x 120 cm). Sie ist billig, feuerfest, warm, dauerhaft, isolierend, leicht,  
und wird mühelos angeschlagen. Gratiszusendung von Prospekt und Muster  
durch die alleinigen Fabrikanten: **Lignatwerke A.-G., Grandson (Vaud).**  
Bureau Zürich: **Ingenieur Zigerli, Mühlebachstr. 172.**

**„ILRIN“**

**das elektrische Tageslicht**  
ist technisch und hygienisch die vollkommene Beleuchtungsart für  
Arbeits-, Fabrikations- und Verkaufsräume jeder Art und Branche.  
**Gleichmässige, blendungsfreie u. farbenrichtige Beleuchtung.**  
Generalvertretung des Originalreinlichtes „ILRIN“:

**Ingenieur-Bureau KIEFER & LUDWIG vorm. Emil Kiefer**  
Tel.: Selnau 27.87 ZÜRICH 2 Gotthardstrasse 62

**Bautechniker**

sucht Stelle  
als Volontär

in Baugeschäft, 21 Jahre alt,  
firm in allen kaufmännischen  
Arbeiten. Offerten unter Chiffre  
O. F. 6692 an  
**Orell Füssli-Annoncen,**  
Basel 1.

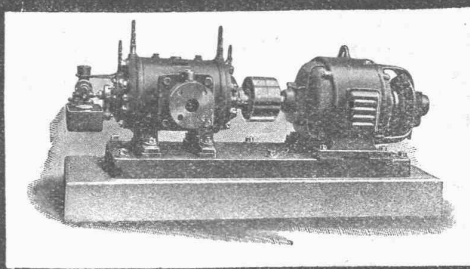
**ROLLADENFABRIK A. GRIESSER A.-G. GAADORF**

Zweigniederlassung:  
**Zürich**  
Militärstr. 108  
Stahlwellblech- und  
Holzrolladen aller Art  
Jalousieladen  
Linnenstoren

AT. C. ANHEN, ZÜRICH

**KOLBEN- u. ROTATIONS-KOMPRESSOREN**

Riemenantrieb oder  
direkte Kupplung mit  
Motoren,



stationär u. fahrbar,  
Druckluftbohrhämmer,  
Druckluftanlagen.

**Maschinenfabrik Burckhardt A.G./BASEL**



# SAURER

Lastwagen · AKT.GES. ADOLPH SAURER ARBON.SCHWEIZ · Omnibusse.

**Voranzeige.**

**Im Herbst 1925 erscheint:**

## EINFLÜSSE AUF BETON

Ein Auskunftsbuch für die Praxis

Mit Beiträgen von

Dr. F. Hundeshagen, Stuttgart und Prof. O. Graf, Stuttgart  
herausgegeben von

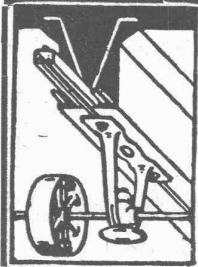
Prof. Dr.-Ing. A. Kleinlogel

Privatdozent an der Techn. Hochschule Darmstadt

**Vollständig neubearbeitete und bedeutend erweiterte Auflage**

Zu beziehen durch die

Gropius'sche Buch- und Kunsthandlung  
Wilhelm Ernst & Sohn, Berlin W 66, Wilhelmstraße 90



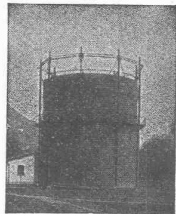
### D.K.G. Ankerschienen Transmissionsträger

sind einzige Mittel zur rationellen Befestigung von  
**Transmissionen, Rohrleitungen etc.**  
in modernen Industriebauten.

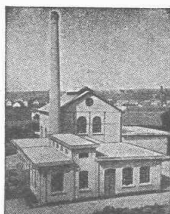
Verlangen Sie gefl. Katalog, Referenzliste und Preise.  
Ware sofort ab Schweizerlager lieferbar.

**J. Louis Müller, Luzern**

(Telephon 4.22)



**E. Rothenbach  
& Co.**  
Ingenieur-Bureau f. moderne  
**Wärme-Technik**  
**Bern**



#### Ofen- u. Feuerungsbau

Für alle Industrien und  
Brennstoffe

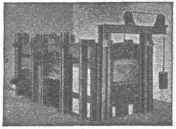
**Kesseleinmauerungen**  
**Kaminbau**

#### Gaswerke

**Neu- und Umbauten**

mit Behälter und  
Rohrnetz

**Fern-Versorgungsanlagen**



#### Einäscherungs - Anlagen

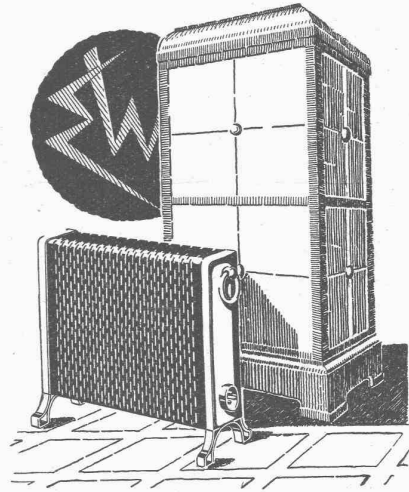
für Krematorien

**Einführungs - Apparate**

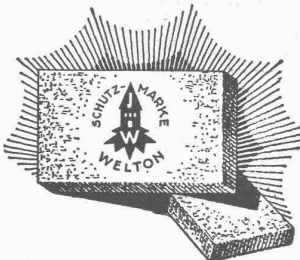
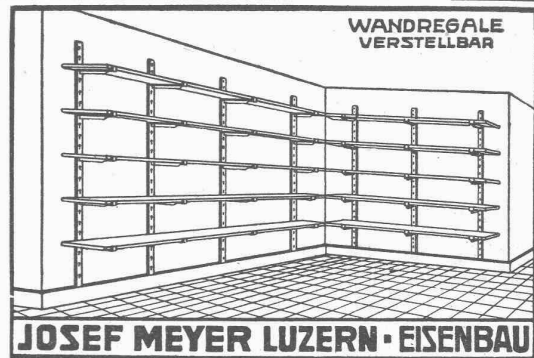


## Wärmespeicheröfen

in jeder Art und Grösse



**„ELECTRA“**  
WÄDENSWIL



Bauen Sie mit der

# Welton-Platte

Sie ist hochisolierend, leicht, mörtelbindend, tragfest, nagelbar, wetter- u. vulumbeständig  
Zu Hintermauerungen, Scheidewänden, Verschalungen etc. bereits 120 000 m<sup>2</sup> verwendet

### VERBAND SCHWEIZ. WELTONFABRIKANTEN:

Verfahren patentiert in allen Staaten  
Schutzmarke eingepträgt in alle Platten

Weibel & Co., Gloten-Sirnach  
(Thurgau)

Widmer Söhne, Zofingen  
(Aargau)

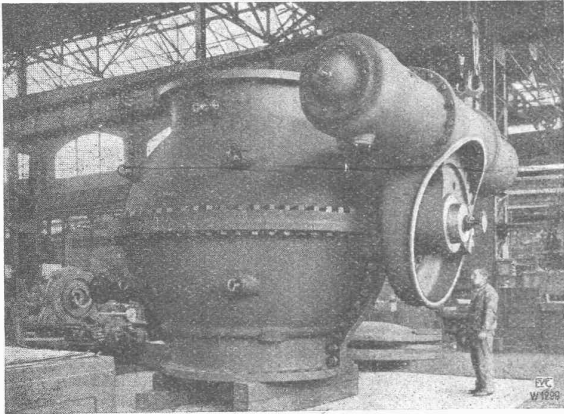
A. Gamma, Gurtellen u. Zürich  
(Fabrik in Flüelen)

# Escher Wyss & C<sup>ie</sup>, Zürich

## Kugelschieber

das vollkommenste Absperrorgan für Rohrleitungen

*Vorteile gegenüber gewöhnlichen Schiebern:*



**Ununterbrochene glatte  
Wasserführung in offener Stellung,  
daher geringster Druckverlust.**

*Geringste Abnutzung der Dichtungsflächen*

**Geringer Raumbedarf, daher leichtere  
Einbaumöglichkeit.**

*Kleinster Kraftbedarf für die Betätigung*

19/25

## G. POLYSIUS, DESSAU

EISENGIESSEREI UND MASCHINENFABRIK

liefert:

Die vollständige maschinelle Einrichtung von Fabriken zur Herstellung von  
**Portlandzement**

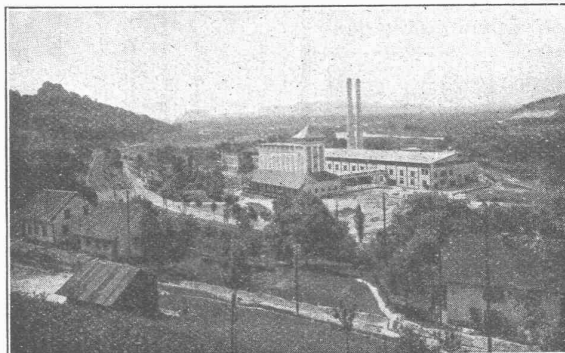
sowie von andern hydraulischen Bindemitteln  
nach dem Nass- und Trocken-Aufbereitungsverfahren.

### Solo-Oefen mit erweiterter Sinterzone

(In- und Auslandpatente)

Zum **Brennen** von:

Zement, Kalk, Magnesit  
u. s. w., zum Kalzinieren  
und Sintern für alle Be-  
darfsfälle d. chemischen  
Industrie, zum Rösten u.  
Agglomerieren v. Erzen.



Aargauische Portland-Zementfabrik Holderbank-Wildegg

### Mehrkammer- Solomühlen

(In- und Auslandpatente)

zur

Herstellung von feinstem  
Mehl und Dickschlamm.

**Meine Erzeugnisse bieten in jeder Beziehung  
bedeutende Vorteile.**

Verlangen Sie ausführliches Angebot.