

Zeitschrift: Schweizerische Bauzeitung
Herausgeber: Verlags-AG der akademischen technischen Vereine
Band: 85/86 (1925)
Heft: 8

Werbung

Nutzungsbedingungen

Die ETH-Bibliothek ist die Anbieterin der digitalisierten Zeitschriften auf E-Periodica. Sie besitzt keine Urheberrechte an den Zeitschriften und ist nicht verantwortlich für deren Inhalte. Die Rechte liegen in der Regel bei den Herausgebern beziehungsweise den externen Rechteinhabern. Das Veröffentlichen von Bildern in Print- und Online-Publikationen sowie auf Social Media-Kanälen oder Webseiten ist nur mit vorheriger Genehmigung der Rechteinhaber erlaubt. [Mehr erfahren](#)

Conditions d'utilisation

L'ETH Library est le fournisseur des revues numérisées. Elle ne détient aucun droit d'auteur sur les revues et n'est pas responsable de leur contenu. En règle générale, les droits sont détenus par les éditeurs ou les détenteurs de droits externes. La reproduction d'images dans des publications imprimées ou en ligne ainsi que sur des canaux de médias sociaux ou des sites web n'est autorisée qu'avec l'accord préalable des détenteurs des droits. [En savoir plus](#)

Terms of use

The ETH Library is the provider of the digitised journals. It does not own any copyrights to the journals and is not responsible for their content. The rights usually lie with the publishers or the external rights holders. Publishing images in print and online publications, as well as on social media channels or websites, is only permitted with the prior consent of the rights holders. [Find out more](#)

Download PDF: 09.04.2026

ETH-Bibliothek Zürich, E-Periodica, <https://www.e-periodica.ch>

**AUTOGEN
ENDRESS**
A. G. HORGEN



Sorgfältige Fabrikation bester
Schweiss- u. Schneid-Brenner
Reduzierventile, hebellos
Acetylen Apparate
AUTOGEN +
die führende Fabrikmarke

A.-G. KUMMLER & MATTER
AARAU

FABRIK ELEKTR. HEIZ- U. KOCH-APPARATE „K & M“

* *
* *
Elektrische
Heisswasser-Speicher
in allen Grössen; mehrere Tausend im Betrieb.

Elektr. Kochherde
in vorzüglicher, bewährter Ausführung.

Kontaktleitungen elektr. Bahnen
Hochspannungsleitungen
Feuerverzinkerei



**BAG
TURGI**

Depôts
Zürich-Kasparscherhaus
Paris 47-Rue de Paradis

Gusseiserne Muffen- und Flanschenröhren
sowie Formstücke

Schweizer
Normalien
—
Lager
in Winterthur



für
normalen
und höhern
Betriebsdruck
—
Telephon Nr. 496

Kägi & Co., Winterthur



J. Walser & Co.
WINTERTHUR

Industriebauten
Ofen-Anlagen
FÜR ALLE ZWECKE & BRENNSTOFFE
Kesseleinmauerungen
Hochkamine
Bau- u. feuerfeste Materialien
PROJEKTE - EXPERTISEN

F & S
KUGELLAGER




*Kataloge, Preislisten und Drucksachen
kostenlos!*

Das technisch voll-
kommene Lager, Aus-
arbeitung von Vor-
schlägen für richtigen
Einbau bereitwillig
und unverbindlich.

Fichtel u. Sachs A.-G. Schweinfurt
Generalvertretung f. d. Schweiz
Amsler u. C. Feuerthalen.

Eternit



Eternit Niederungen

BAUKONTOR BERN A.-G.

BUREAUX: Bundesgasse 20 - HAUPTLAGER: Liebfeld - DETAILLAGER: Linde

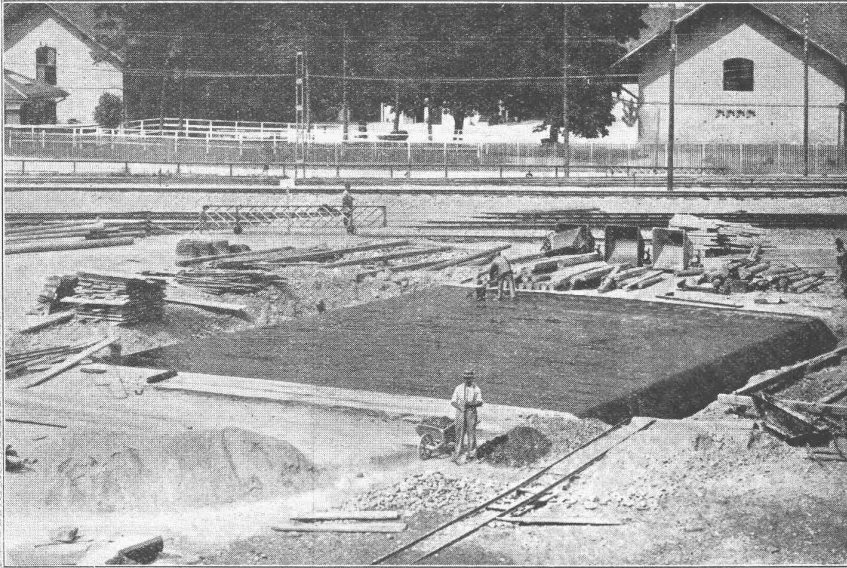
REICHHÄLTIGES LAGER IN SÄMTLICHEN BAUMATERIALIEN, WIE:

BINDEMITELE, ZIEGEL u. BACKSTEINE, CEMENTSTEINE und CEMENTROHRE. BODEN- u. WANDPLATTEN. STEINZEUG-TRÖGE, -STANDEN und RÖHREN.	HOLZ, Gerüst-, Klotz- und Verschalungsbretter. HOBELWAREN. BAUEISEN, T-, U- und DYP. RUNDEISEN, Lagerlängen und bearbeitet.	GUSSEISERNE KANALISATIONSARTIKEL. SANITÄRE ARTIKEL: Schüttsteine, Badewannen, Closets, Schüsseln. ETERNITPLATTEN und BEDACHUNGEN.
---	---	---

Asphalt-Emulsion A.-G. Zürich

Hafnerstrasse 7

Unternehmung für Asphaltarbeiten



Mammutabdichtungen für Brücken,
Tunnels, Dächer, Terrassen, Fundamente,
Asphalt-Emulsion- und Eweol-Isolieranstriche
Porolith-Mörtelzusatz,
Gussasphalt-Beläge.

Unterführung der Mittlerestrasse in Thun (77 m lang)

Bauleitung: S. B. B., Kreis II

Abdeckung der I. Decke mit „Mammut“ . . . 1100 m²

Unternehmung: H. Tschaggeny, Thun

Ausgeführt durch Asphalt-Emulsion A.-G.



POHLIG

Größte Elektrohängebahnanlage der Welt. Stündliche Leistung 500t. Bild 3: Strecké zwischen Kai und Silo, Länge ca. 400 m

J. POHLIG AKT.-GES. VERLADE — UND TRANSPORTANLAGEN KÖLN

Walo Bertschinger

ZÜRICH, Hafnerstrasse 7.

Spezialfirma für:

Geleisebau

Ständiges grosses Lager in
Normalbahn- und Fabrikgeleisen,
Weichen und Drehscheiben.
Geleiseneubau, Unterhalt, Reparaturen.
Geleisebauwerkstatt.
Abnorme Geleise-Anlagen.

Strassenbau

Asphalt- und Teermakadam.
Oberflächenteerungen.
Neuanlagen.
Unterhalt.
Strassenwalzen-Betrieb.

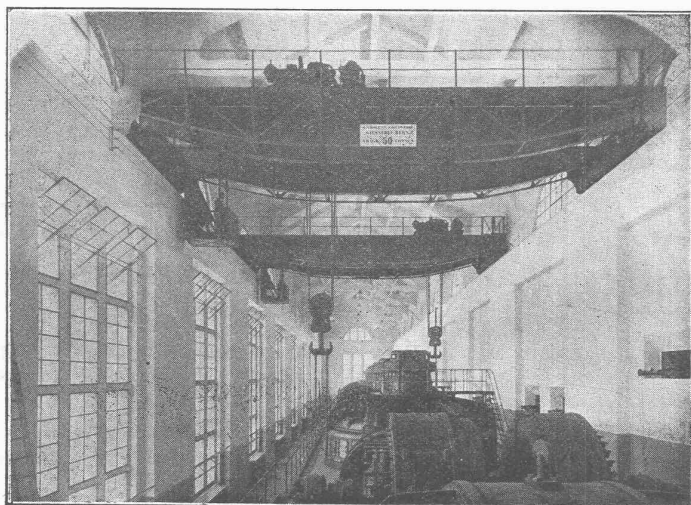
Gesellschaft der L. von Roll'schen Eisenwerke, Gerlafingen

Gegründet 1823

Werk „Giesserei Bern“ in Bern

Gegründet 1823

Konstruktionswerkstätten, Eisengiesserei



Zwei elektrische Laufkrane von je 50 Tonnen Tragkraft in der Zentrale Mühleberg der Bernischen Kraftwerke A.-G.

Hebezeuge

Eisenbahnmaterial
Schützenanlagen und
Wehreinrichtungen
Zahnradbahnmaterial
Standseilbahnen
Allgem. Maschinenbau

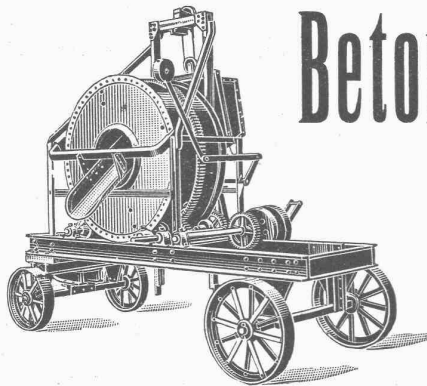


Telegramme: Giesserei Bern
Telephon: Bollwerk 1066

BAUMANN, KOELLIKER & Co., A.-G., ZÜRICH 1

BAHNHOFSTRASSE - FÜSSLISTRASSE 4

Elektrische Heiz- und Koch-Apparate :-: :-: Warmwasserboiler



Beton-Mischmaschinen

in

Kauf und Miete

von 40 bis 50, 80 bis 100, 200 m³ Tagesleistung
mit oder ohne Materialaufzug, mit oder ohne
kombinierte Bauwinde,
zu günstigen Fabrikpreisen.

**Brun & Co., Maschinenfabrik
Nebikon (Luzern)**

Transportanlagen

jeglicher Art erstellt vorteilhaft

F. Wahli, Interlaken

Maschinen- und Apparatebau-
Werkstätte.

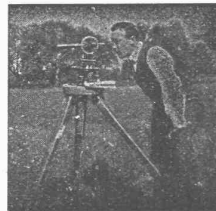
TELEPHON No. 618.

Erfindungs-Patente
Marken-Muster-
& Modell-Schutz im In- u. Ausland
H. KIRCHHOFER vormals
Bourry-Séguin & Co., ZÜRICH
1880
Gegründet

INGENIEUR-BUREAU Alfred Frick

Bürglistr. 28 ZÜRICH 2 Tel. Sel. 44.29

Strassen-, Wasser-
und Eisenbahnbau



Minerva Zürich
Rasche u. gründl. Maturität
svorber- reitung
Handelsdiplom

Inhaber und Direktoren: **A. Merk** und **Dr. Husmann.**

HOHLSTEINDECKEN
PATENT WÖRNER

FÜR ALLE BAUTEN

BAUER & ALBRECHT

Ingenieurbureau

Zürich 1

Maneggplatz 3 - Tel. S. 80.78



AT. C. RITNER
Kittlose
glasdächer
GEWALZTE
EISENSPROSSE „WEMA“
MARTIN KELLER & CO
GLASDACHFABRIK
WALLISELLEN-ZÜRICH

Sichern Sie sich zum Vorzugspreis!!

BETON-KALENDER 1926

Neubearbeiteter und erweiterter Jahrgang

Vorzugspreis von 5,70 RM. erlischt am 1. September 1925.

Bestellungen unter gleichzeitiger Einzahlung des Betrages
auf Postscheckkonto Berlin 35574 sind zu richten an die

Zu beziehen durch die

Gropius'sche Buch- und Kunsthandlung
Wilhelm Ernst & Sohn, Berlin W 66, Wilhelmstraße 90

Gebr. Demuth

Telephon 170 **Baden** Telephon 170

Fabrik für

Moderne Blechbearbeitung
Patent. gepresste Treppen
Bauschlosserei

Eisenkonstruktionen
Patentierete Kessel

II. Abteilung

Sanitäre Einrichtungen
Elektrische Boyler und
Zentralheizungen



GEGEN: **KÄLTE**
WÄRME
SCHALL

KORK PLATTEN
SCHALEN
SCHROT

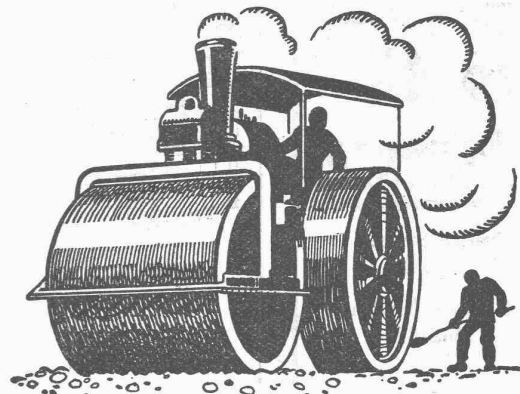
KORKSTEINWERKE A.-G. **KÄPFNACH-HORGEN**

Hochbautechniker!

Gesucht für das Hochbaubureau eines grösseren Unternehmens ein zuverlässiger Techniker oder Bauzeichner. Berücksichtigt wird nur sauberer, exakter Zeichner für Projekt und Werkpläne, der auch in der Aufstellung von Massauszügen bewandert ist. Absolvierte Lehrzeit und einige Jahre Bureau-praxis wird verlangt. Eintritt sofort.

Offerten mit Angaben über bisherige Tätigkeit und Gehaltsansprüche sind zu richten unter Chiffre O. F. 4776 B. an Orell Füssli-Annoncen, Bern.

Strassenwalzungen



**SCHWEIZ. STRASSENBAU-
UNTERNEHMUNG A.G.**

BERN

LAUPENSTR. 8

TEL.: BOLLWERK 34.33

ZÜRICH

STEINWIESSTR. 40

TEL.: H.4381

LAUSANNE

PETIT-CHÊNE .22

TEL.: 20.28

Eisenbetonbalken

Leichtes Gewicht - Billiger Preis
Sofort lieferbar

Ortogonalbalkenfabrik

Brenneisen & Co. - Weesen

Eine ideale Neuheit

für den

Wohnungsbau

stellen die gesetzlich geschützten

Holzfilz - Isolierplatten

der Isolierwerke Koblenz, K. Schneble

in Koblenz (Aargau) dar, welche die denkbar höchste Isolierfähigkeit gegen Kälte und Wärme, Schallübertragung und Erschütterung besitzen und dabei das billigste unter den praktisch verwendbaren Isoliermaterialien sind. Für Neubauten und Umbauten, speziell als fusswarme, fugenlose Unterlagböden für Linoleum und Inlaid, für Wand- und Decken-Isolierung, besonders auch für Dachzimmer, sind unsere Platten unerreicht, nicht nur wegen ihrer ausserordentlichen Isolierfähigkeit, sondern auch wegen der leichten, sauberen Anwendung und der dadurch bedingten raschen Ausführung ohne grosse Störung d. Haushalts od. Geschäftsbetriebs.

Alleinige Fabrikanten:

ISOLIERWERKE KOBLENZ in KOBLENZ

Kaufmännisches Bureau: Zürich, Bahnhofstr. 69, Tel. S. 93.20

Das lästige und zeitraubende Zerschneiden der

Drahtziegel-Rollen

fällt weg. Die

Schweiz. Drahtziegel-Fabrik A.-G., Lotzwil

liefert

Drahtziegel-Streifen

in allen Breiten.

Muster und Preislisten verlangen

Goldene Medaillen:
Bern 1914, Barcelona 1921
Burgdorf 1924

WALLISER-SCHIEFER



die vorzügliche **Bedachung.**
Seit Jahrzehnten bewährt.
1. a. Referenzen.

A. Ulrich Zürich
Stockerstrasse 37



die teerfreie das vorzügliche
Dauerbedachung Isoliermaterial
DACHPAPPEN - FABRIK
E. BECK, PIETERLEN BEI BIEL



Eisen-Konstruktionen
HARTMANN & CIE.
BIEL - BIENNE
Constructions métalliques

S II
Heizkessel
(System Strebel)
Serie II
und andere bewährte
Modelle

Radiatoren
Erstklassige
Ausführung.

Zent A. G. Bern



Die
Zentral-Heizung
kombiniert mit Kachelofen, unser patentiertes System, ist wirtschaftlich die beste Heizart für Einfamilienhaus und Etagenwohnung.
Prima Referenzen.
FRITZ LANG & Co., ZÜRICH 3
Zentralheizungen u. sanitäre Anlagen
Manessestr. 190 Teleph. Selnau 26.83

Gelenkkettenfabrik
Teleph. 16.96 A.-G.
Telegr. GAG Luzern



Gall'sche Ketten
Transmissionsketten
Auto- und Veloketten
Kettenräder und Zahnräder
in jeder Ausführung
Rasche und billige Bedienung

Patentanwalts-Bureau
E. BLUM & Co., Bahnhofstrasse 74, **ZÜRICH 1**
Patentverkauf oder Lizenzabgabe.

- Die Inhaber folgender Schweizer Patente
- Nr. 103108, Schalteinrichtung mit Antrieb durch ein Fluidum;
 - Nr. 103989, Schalteinrichtung mit Antrieb durch ein Fluidum;
 - Nr. 102153, Einrichtung, insbesondere zum Antrieb einer Schaltvorrichtung mittels Fluidums unter Druck;
 - Nr. 102429, Selbsttätige Fernsprechanlage;
 - Nr. 96816, Hélice;
 - Nr. 105759, Embrayage à disques;
 - Nr. 69906, Verfahren zum Brennen und Kühlen von Zement in Drehöfen u. Drehofen zum Ausführen dieses Verfahrens;
 - Nr. 93335, Machine à couler des métaux;
 - Nr. 105257, Verfahren zur Herstellung von Tiefdruckwalzen mit endlosem Muster, und Tiefdruckwalzen nach diesem Verfahren hergestellt;
 - Nr. 98540, Vorrichtung zur Begrenzung der Abwärtsbewegung der Auswerfer an Biskuitsmaschinen;
 - Nr. 98541, Einstellvorrichtung für den Tisch von Maschinen zum Prägen und Stanzen von Biskuits;
 - Nr. 98542, Einstellvorrichtung für die die Präge- und Stanzwerkzeuge tragende Druckplatte an Maschinen z. Prägen und Stanzen von Biskuits;
 - Nr. 102614, Lamellierter Körper, insbesondere aus Metall;
 - Nr. 103060, Elektrische Anlassenrichtung für Verbrennungskraftmaschinen;
 - Nr. 103312, Herstellungsverfahren für Magnetgestelle von verschiedener Grösse des Magnetjoches;
 - Nr. 101882, Moteur à combustion interne sans soupapes;
 - Nr. 102247, Support en forme d'U pour bobinot porte-bobine; wünschen mit schweizer. Firmen in Verbindung zu treten, behufs Verkauf der Patente, bezw. Abgabe der Lizenz für die Schweiz, zwecks Fabrikation der Patentgegenstände in der Schweiz.
- Reflektanten belieben sich um weitere Auskunft zu wenden an das Patentanwaltsbureau E. Blum & Co., Bahnhofstr. 74, Zürich.

Une importante Maison de chauffage et de ventilation de l'Est de la France, désire des dessinateurs projeteurs en chauffage central, ventilation, humidification.
Ecrire s. v. p. à **Rudolf Mosse** Z. R. 2397, Zurich.

Einige erstklassige, neue
Theodolite
Sartorius, Breithaupt, Heyde
wegen Geschäftsaufgabe
billigst zu verkaufen.
Gefl. Anfragen an
A. Steinbrüchel, Ing., Zürich 7
Postfach Neumünster
Telephon Hottingen 92.71

Für wetterfeste
FARBIGE FASSADEN
eignen sich nur die seit Jahrzehnten bewährten
KEIM'schen MINERAL - FARBEN
Prospekte und Auskunft durch das Generaldepôt für die Schweiz:
CHR. SCHMIDT
Zürich, Hafnerstr. 47
Telephon: Selnau 39.16

Tiefbau - Ingenieur
sucht Beteiligung
an Unternehmung od. Ingenieurbureau. Würde letzteres auch ganz übernehmen. Offert. unt. Chiffre Z. P. 2338 befördert **Rudolf Mosse, Zürich.**

ELEKTRO
REPARATUREN
jeder Art, prompt & gewissenhaft
KAEGI & EGLI
ZÜRICH
Telephon
S. 10.54

Patent-Verkauf od. Lizenz-Abgabe.

Die Inhaber des schweizerischen Patentes No. 58239 vom 23. Oktober 1911, betreffend:

„**Rechenmaschine**“
wünschen das Patent zu verkaufen, in Lizenz zu geben oder anderweitige Vereinbarungen für die Fabrikation in der Schweiz einzugehen. — Anfragen befördert

H. KIRCHHOFER
vormals Bourry-Séquin & Co.,
Ingenieur- und Patentanwalts-
bureau in **Zürich 1**, Löwenstr. 51.

Tüchtiger, gewissenhafter
Tiefbautechniker
mit mehrjähriger Bureau- und
Baupraxis, **sucht Anstellung**
in Ingenieurbureau oder Bau-
unternehmung. Gewandt in Ver-
messungen, Absteckungen, Bau-
aufsicht, Abrechnungen etc. Guter
Zeichner. Eintritt nach Ueber-
einkunft. Zeugnisse u. Referenzen
stehen zur Verfügung. — Offerten
erbeten unter Chiffre **Z. D. 2308**
an **Rudolf Mosse, Zürich.**

Bauführer

mit Bauplatzpraxis, selbständig
im Ausarbeiten von Werkplänen,
Details und Kostenvoranschläge,

sucht Stellung

auf 15. September od. 1. Oktober.
Offert. unt. Chiffre **Z. K. 2429**
befördert **Rudolf Mosse, Zürich.**



GEORG STREIFF & CO.
WINTERTHUR
BAUMATERIALIEN
SPEZIALGESCHÄFT
FÜR KERAMISCHE
BODEN- u. WANDBELÄGE

Architekt E. T. H. Z. sucht Büro- od. Reiseposten in Bau-
Unternehmung für In- od. Ausland.
Offerten sub Chiffre **B. F. 1511** an **Rudolf Mosse, Basel.**

BEWÄHRTER

Euböolith

BELAG

SEIT 25 JAHREN ÜBER 8 000 000 m² AUSGEFÜHRT
EUBÖOLITHWERKE A. G. OLTEN



Kleiderschränke Kempf & Co. Herisau

Selten seriöses

Verkaufs-Angebot!

Vornehmes Geschäft für Heizung und
sanitäre Anlagen in Weltkurort Italiens,
mit ausgedehnten Geschäfts- und Lager-
räumen, sehr wertvollen Lagerbeständen,
weitverzweigtem Kundenstock der aller-
ersten Klasse, mit durchschnittlich
40 kaufmännischen und technischen An-
gestellten reichlich beschäftigt im ren-
tablen Betriebe, weit über Jahresende
mit aussichtsreichen Aufträgen versehen,
wertvolle Projekte in Arbeit, muss wegen
Auslandserschaffung verpachtet oder ver-
kauft werden. — Komplettes Geschäft
mit allen Aktiven, ohne Passiven, ist
ohne irgendwelche Investitionen sofort
weiterzuführen, mit Schweiz. Fr. 300 000
zu übernehmen. Off. von Reflektanten
erbeten unter Chiffre **Z. N. 2432** an
Rudolf Mosse, Zürich.

Cliche's
für Buchdruck
Armbruster & Söhne
Ob. Säune **Zürich**
Tel. Hott.: 63 65



Blechwaren-Fabrik & Apparatebau-Anstalt
Sch. Bertrams
Döggenstr. 101 **Basel** Telefon 1190

BODMER & Co. Zürich
OFENFABRIK
SEEFELD - HOLBEINSTRASSE 22
TEL. HOTT. 1273



Therma-Bodmer

Akkumulier-Oefen

Prospekte gratis

Mech. Drahtflechterei
Gitterfabrikation
EMIL HILTZ
BIRMENSCHWANDSTR. 55
TELEF. SEIN. 6542 ZÜRICH

Technische
Photographie

Spezialität:

Architekturaufnahmen

Konstruktionen, Maschinen
Zeichnungen u. Pläne
Katalog-Aufnahmen

H. Wolf-Bender
Zürich

16 Kappelergasse 16



GESELLSCHAFT DER LUDW. VON ROLL'SCHEN EISENWERKE
 · FILIALE: EISENWERK CLUS KT. SOLOTHURN ·

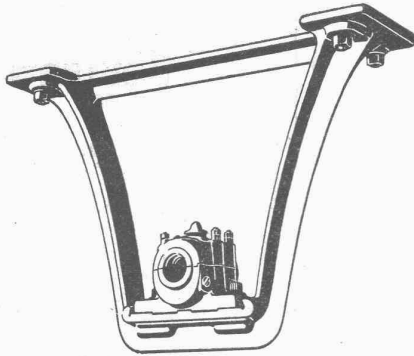


TRANSMISSIONEN

in moderner Ausführung, mit Ringschmierlagern oder Kugellagern.
 Komplette Anlagen für alle Industriezweige.

Benn's Patent-Reibungskupplungen.
Elektromagnetische Reibungskupplungen.
 Patentiert in der Schweiz und im Auslande.

Patent-LENIX-Getriebe



Hängebock mit Stiehlager

FILIALE: **GIESSEREI OLTEN**

Rohguss zu Riemenscheiben und Zahnrädern
 jeder Grösse und Konstruktion.

FÜR DAS TECHNISCHE BUREAU

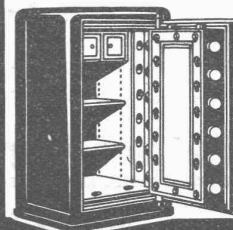
*Clichés, Atelier für photographische
 Uebertragung von Vermessungsoperaten
 in andere Masstäbe*

*Direkte Kopie von Katasterplänen
 Uebersichtspläne, Stadtpläne, Exkursionskarten,
 Buchdruckerei, Lithographie*

Art. Institut Orell Füssli, Zürich

Verlag des „Bürgerhauses in der Schweiz“

KASSENSCHRÄNKE.



Tresoranlagen
 Panzer-Türen
 Einmauerschranke
 Büromöbel aus Stahlblech

BAUER A.G. ZÜRICH 6.
 Gegründet 1862.

Rechenmaschinen

„Millionär“

und

„Madas“

für alle Rechnungsarten

Schweizer Erfindung

Schweizer Fabrikat

H.W. Egli A.-G., Zürich (Schweiz).



die anerkannt beste Anstrichfarbe für Innen- u. Aussen.
 Hochglänzend und Matt.

Generalvertreter für die Schweiz:
C. Hässig, Dufourstrasse 53, Basel.

SUBMISSION

Spezialbureau für Aufstellung von Kostenvoranschlägen, Baurechnungen
 Vorausmassen für Hochbau und Vervielfältigung von Techn. Manuskripten

KARL BRANDENBERGER, ZÜRICH 2, GARTENSTRASSE 10, TELEPHON SELNAU 82.71