

Zeitschrift: Schweizerische Bauzeitung
Herausgeber: Verlags-AG der akademischen technischen Vereine
Band: 85/86 (1925)
Heft: 7

Werbung

Nutzungsbedingungen

Die ETH-Bibliothek ist die Anbieterin der digitalisierten Zeitschriften auf E-Periodica. Sie besitzt keine Urheberrechte an den Zeitschriften und ist nicht verantwortlich für deren Inhalte. Die Rechte liegen in der Regel bei den Herausgebern beziehungsweise den externen Rechteinhabern. Das Veröffentlichen von Bildern in Print- und Online-Publikationen sowie auf Social Media-Kanälen oder Webseiten ist nur mit vorheriger Genehmigung der Rechteinhaber erlaubt. [Mehr erfahren](#)

Conditions d'utilisation

L'ETH Library est le fournisseur des revues numérisées. Elle ne détient aucun droit d'auteur sur les revues et n'est pas responsable de leur contenu. En règle générale, les droits sont détenus par les éditeurs ou les détenteurs de droits externes. La reproduction d'images dans des publications imprimées ou en ligne ainsi que sur des canaux de médias sociaux ou des sites web n'est autorisée qu'avec l'accord préalable des détenteurs des droits. [En savoir plus](#)

Terms of use

The ETH Library is the provider of the digitised journals. It does not own any copyrights to the journals and is not responsible for their content. The rights usually lie with the publishers or the external rights holders. Publishing images in print and online publications, as well as on social media channels or websites, is only permitted with the prior consent of the rights holders. [Find out more](#)

Download PDF: 22.02.2026

ETH-Bibliothek Zürich, E-Periodica, <https://www.e-periodica.ch>

Schweizerische Bauzeitung

Abonnementspreis:

Schweiz 40 Fr. jährlich
Ausland 50 Fr. jährlich

Für Vereinsmitglieder:

Schweiz 32 Fr. jährlich
Ausland 40 Fr. jährlich
sofern beim Herausgeber
abonniert wird

WOCHENSCHRIFT

FÜR BAU-, VERKEHRS- UND MASCHINENTECHNIK

GRÜNDER ING. A. WALDNER, HERAUSGEBER ING. CARL JEGHER, ZÜRICH

Verlag: A. & C. Jegher, Zürich — Kommissionsverlag: Rascher & Cie., Zürich und Leipzig

ORGAN

DES SCHWEIZ. ING.- & ARCHITEKTEN-VEREINS & DER GESELLSCHAFT EHEM. STUDIERENDER DER EIDG. TECHN. HOCHSCHULE

Insertionspreis:

4-gespalt. Colonelzeile od.
deren Raum . 50 Cts.
Haupttitelzeile: 80 Cts.
Alleinige Inseraten-An-
nahme: Rudolf Mosse,
Annoncen-Expedition,
Zürich, Basel und deren
Filialen und Agenturen

J. H. Müller Centralheizungen
als Spezialität
RÜTI (ZCH) TEL. 30 • ZÜRICH 1. BELLEVUE. TEL. HOTTINGEN 324 • CHUR. TEL. 160

OTIS-AUFZÜGE

130 000 ANLAGEN AUSGEFÜHRT, DAVON IN EUROPA ÜBER 30 000

OTIS-AUFZUGSWERKE, FABRIK WÄDENSWIL.

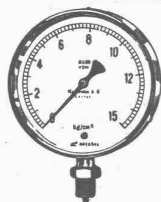


Dachpappen

Isolier-Baumaterialien

Asphaltprodukte

Meynadier & Cie., Zürich und Bern



Manometer A.-G., Zürich, Armaturen-Fabrik

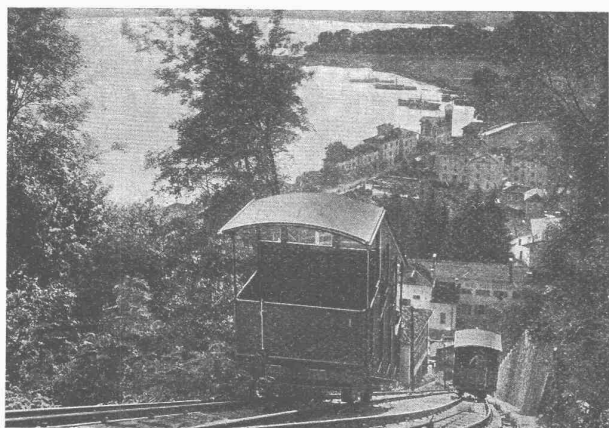
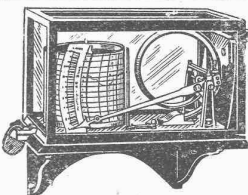
(vormals Schäffer & Budenberg, Filiale Seebach, ständige Fabrikation seit 1896)

Manometer, Thermometer, Dynamometer

mit und ohne Registrierung, für jeden Zweck, bewährteste Konstruktionen, genau und zuverlässig.

Dampfventile, Hähne aller Art, Wasserstände, Schutzgläser,

Pumpen, Injektoren, Elevatoren, Kondensstöpfe u. s. w.



Drahtseilbahn Cassarate-Monte Brè bei Lugano

A.-G. der Maschinenfabrik von

Theodor Bell & Cie

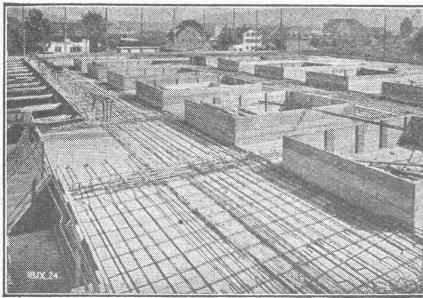
Kriens-Luzern

Gegründet 1855

Drahtseilbahnen

Geleisesseilbahnen für Personen- und Güter-
beförderung - Leichte Seilbahnen mit nur
Ein-Mann Bedienung - Verbesserte Zangen-
bremsen - Patent-Schnellschluss-Bremsen

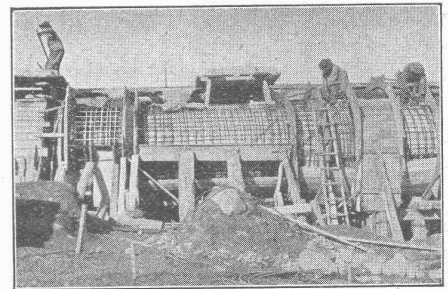
Terner & Chopard, Ingenieurbureau, Zürich



Bahnhofstrasse 72

Telephon: Selnau 83.25
Telegramme: Terucho

**Armierter Beton
im
Hoch- u. Tiefbau**

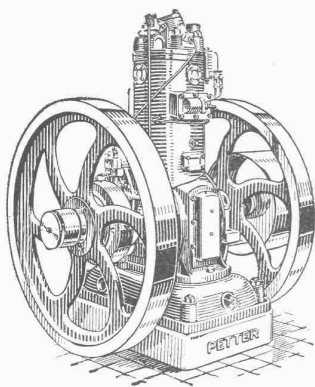


**Fundationen, Brücken- und Wasserbauten, Reservoirs und Siloanlagen
Pfahlfundierungen und Massivdecken nach eigenen Systemen**

Bauleitungen, statische Berechnungen, Expertisen

SPEZIALITÄTEN: Industriebauten und Heizerkonstruktionen

U. Ammann, Maschinenfabrik A.-G., Langenthal



Roh-Oelmotoren „Petter“

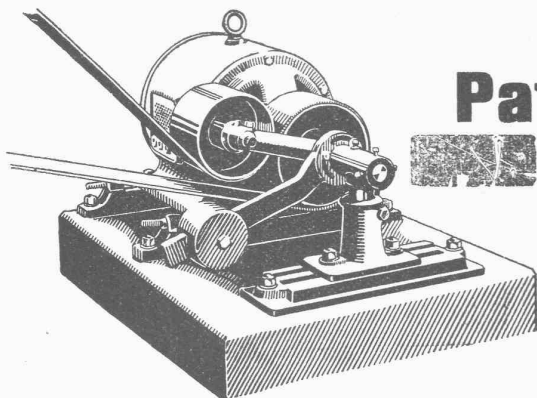
mit sofortigem Anlauf in kaltem Zustande
5 bis 36 PS Leistung

Keine Wassereinspritzung!
Vollständige Verbrennung bei Leerlauf und Vollbelastung
Grosse Ersparnis an Brenn- und Schmiermaterial

Verlangen Sie unsere Spezialofferte!



GESELLSCHAFT DER LUDW. VON ROLL'SCHEN EISENWERKE
FILIALE: EISENWERK CLUS KT. SOLOTHURN



Lenix Typ A, von oben drückend

Ausführungsrecht für die Schweiz der

Patent-LENIX-Getriebe

Direkter Antrieb bei grössten Uebersetzungs-Verhältnissen
und kleinsten Achsendistanzen.

Sparen Vorgelege, Kraft, Riemen und Platz.

Lenix-Rollen auf Kugellagern.

Ueber 8000 Lenix-Apparate geliefert für Uebertragungen
bis 1000 PS und Uebersetzungs-Verhältnisse bis 1:25.

Kompl. Transmissionsanlagen

für alle Industriezweige, in moderner Ausführung
mit Ringschmierlagern oder Kugellagern.

23. SEPTEMBER-2. OKTOBER

KÖLNER

mit Sondergruppen
**BAUFACH U.
MESSGERÄT**

MESSE

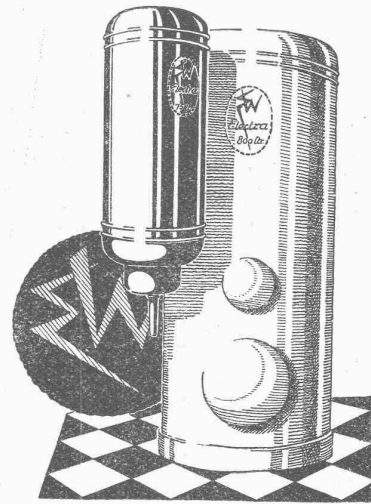
AUSKUNFT ERTEILT: ERNST
WIMMERS, ZÜRICH, CITYHAUS.

Wegen Teilnahme an der Gesellschaftsreise
wende man sich an

Reisebureau Kuoni, Zürich

Heisswasserspeicher

mit 30 bis 1000 Liter Inhalt

**„ELECTRA“**

WADENSWIL

Schweizerische Lokomotiv- und Maschinenfabrik Winterthur



Lokomotiv-Montagehalle mit elektrischen Lokomotiven für Südafrika

Lokomotiven

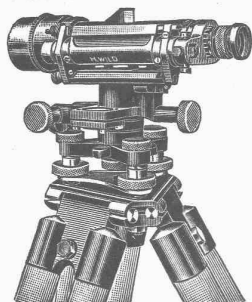
jeder Art

für **Dampf-** und
Elektrischen Betrieb

Spezialität:

Zahnrad-Lokomotiven

Uebernahme von
REPARATUREN



Nivellierinstrument Universal-Theodolit

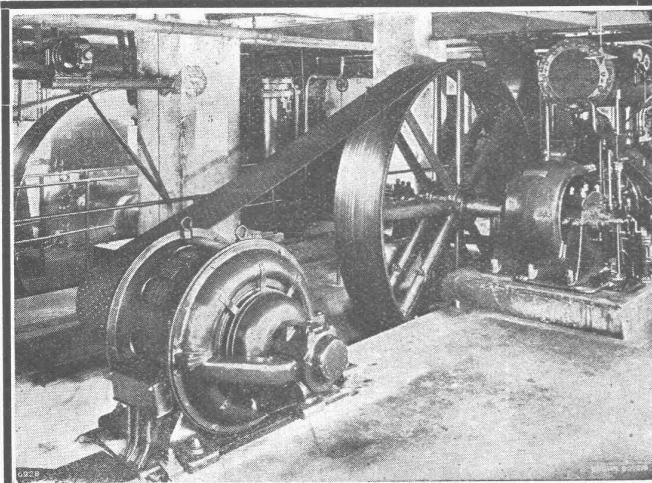
WILD

Beste Instrumente für rasches, sicheres Arbeiten
stark gebaut – kleines Gewicht

Nivellierlatten, Bandmasse, Winkelprismen,
Lupen, Reisszeuge, Planimeter, Pantographen

AKTIENGESellschaft H. WILD - HEERBRUGG

(Telephon 95)



„Pieuvre“-Treibriemen

+ Patent +

Garantie für volle Leistungsfähigkeit
bei schwierigsten Antriebsverhältnissen

Kleinste Achsabstände

Wegfall aller Spannrollen!

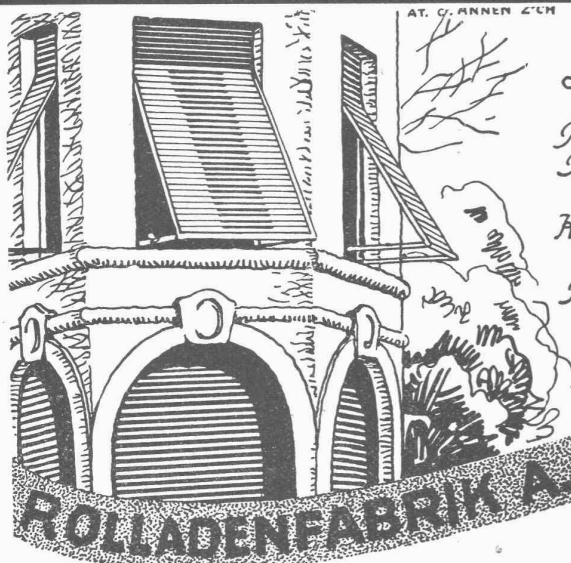
Verlangen Sie kostenlosen Be-
such unseres Reisevertreters

Bild links: **Pieuvre-Treibriemen** für eine Kraftübertragung von **250 PS** bei **24 m/s** Riemengeschwindigkeit. – **Früher Spannrollenantrieb**. Durch-
messer der Antriebscheibe: 575 mm, der getriebenen Scheibe: 3000 mm. – Achsdistanz:
3700 mm. – „**Pieuvre**“-Riemen: 500 x 10 mm.

Kompressor-Anlage der Firma A.-G. Brown, Boveri & Cie., Baden

RAUCH & C^{ie}, MEILEN

Telephon 248



Stahlwellblechrolladen
Scheer- u. Rollgitter / Holzrolltore
Holzrolladen
Rollschutzwände / Saalabschlüsse
Rolljalousien / Jalousieklappläden
mit und ohne Beschläglieferung
Komplette Schaufensteranlagen in Eisen und Holz
Segeltuch-
Rouleaux für Schaufenster u. Veranden
Ponnenstoren

ROLLADENFABRIK A. GRIESSER & S. A. AADORF
Zweigniederlassung:
Zürich
Militärstrasse 108

GLANZ-ETERNIT

weiss marmoriert und farbig für Wandbekleidungen und Fenstersimsen

A. MAIER, GLANZ-ETERNIT, NIEDERURNEN

Telephon: Niederurnen 71

Zürich, Gessnerallee 9, Telephon: Selnau 56.08



Asphalt-Arbeiten
Wasserdichte Abdeckungen

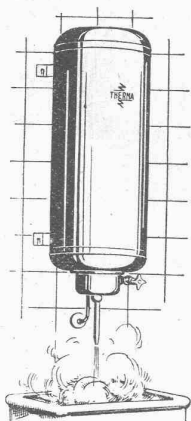
HEINRICH BRÄNDLI, HORGEN

Asphalt-, Dachpappen- und Holzzement-Fabrik

Eisenkonstruktionen

Brücken, Hochbauten, Maste, Reservoirs, Krane, Stauwehre, Blecharbeiten etc.

Wartmann, Vallette & Cie., Brugg (Filiale in Gent)



Therma ELEKTRISCHE HEISSWASSER- APPARATE

*unentbehrlich für jeden Haushalt,
eignen sich sowohl für Dauerbetrieb, als
für Beheizung mit Nachtstrom.*

VERLANGEN SIE UNSERN PROSPEKT 142 D.
Therma A.G. Schwanden (Glarus)

E. G. Portland, Zürich

Jura-Cementfabriken, Aarau
Aargauische Portland-Cementfabrik Holderbank-
Wildeggen
Portland-Cementwerk Würenlingen-Siggental A.-G.
Cement- und Kalkfabriken R. Vigier A.-G.
Portland-Cementfabrik, Laufen
Schweiz. Cement-Industrie-Gesellschaft, Heerbrugg
Portland-Cementwerk Thayngen A.-G.

Cement- und Kalkwerk Liesberg A.-G.
Neue Birstaler Portland-Cementfabr. b. Liesberg A.-G.
K. Hürlimann Söhne, Brunnen
Wilhelm Brodtbeck A.-G., Liestal
Ciment Portland S. A., St. Sulpice
Société des usines de Grandchamp et de Roche
S. A. des chaux et ciments de Baulmes et Vouvry
Société des usines du Furcil, Noiraigue

empfehlen ihren

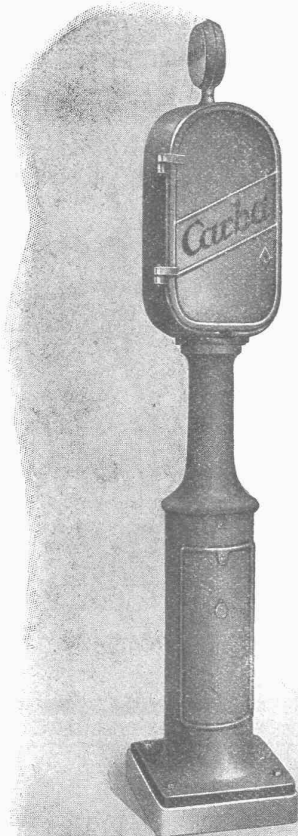
la. Portland-Cement.

Verkauf durch die Fabriken selbst

BAUMANN, KOELLIKER & Co., A.-G., ZÜRICH 1

BAHNHOFSTRASSE - FÜSSLISTRASSE 4

Kontaktleitungen für elektrische Bahnen



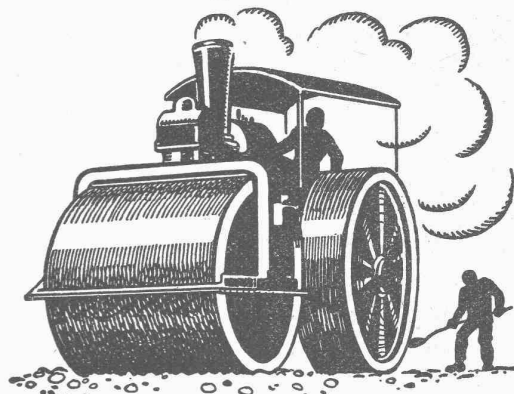
Benzin- u. Oel-Tankanlagen

in allen Grössen und für alle Bedürfnisse

Man verlange Prospekte u. Vertreterbesuch

Carba A.-G., Bern-Liebefeld

Kleinsteinpflasterungen



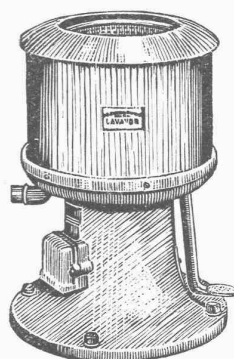
**SCHWEIZ. STRASSENBAU-
UNTERNEHMUNG A.G.**

BERN

LAUPENSTR. 8
TEL.: BOLLWERK 34.33

ZÜRICH
STEINWIESSTR. 40
TEL.: H. 4381

LAUSANNE
PETIT-CHÊNE. 22
TEL.: 20.28



LAVATOR

Wäsche - Zentrifugen
Qualitäts - Fabrikate
Gratis-Prospekte

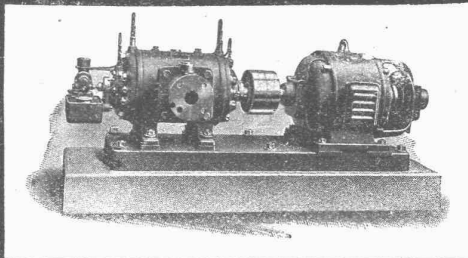
Ad. Schulthess & Co.

Fabrik für neuzeitliche Wäscherei - Einrichtungen

Zürich 8, Mühlebachstrasse 62/64.

KOLBEN- u. ROTATIONS-KOMPRESSOREN

Riemenantrieb oder
direkte Kupplung mit
Motoren,



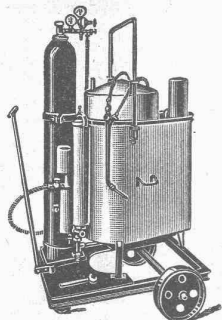
stationär u. fahrbar,
Druckluftbohrhämmer,
Druckluftanlagen.

Maschinenfabrik Burckhardt A.G. BASEL

Continental Schweiss- und Schneid-Anlagen

DAS NEUESTE!

Moderne Hartlöt-Anlagen



Disous-Schweiss-Anlagen

Grobstück-Apparat „Nova“
50-80 mm Karbid-Körnung

✦ PATENT ✦

Erste Schweiz. Spezialfabrik

Feinste Referenzen!

Verlangen Sie Katalog Nr. 85

Continental-Licht- und
Apparatebau-Gesellschaft

Dübendorf-Zürich

Telephon: Dübendorf 16



Silvo-Platten

sind

imprägnierte, wasser-
abweisende
Holzfaserstoff-Platten

für

Bau- und
Möbel-Schreinerei

Alleinige Fabrikanten:

Eternit Niederurnen

KITTLOSE GLASDÄCHER

System Zimmermann



WALTHER & MÜLLER

• BERN •



LEIPZIGER MESSE

HERBST 1925:

30. AUGUST - 5. SEPTEMBER

TECHNISCHE MESSE BIS 9. SEPT.

TEXTILMESSE BIS 3. SEPT.

SCHUH- u. LEDERMESSE BIS 3. SEPT.

Allgemeine Mustermesse m. Technischer u. Baumesse

Grösste und älteste internationale Messe der Welt

für Einkäufer und Aussteller gleich wichtig

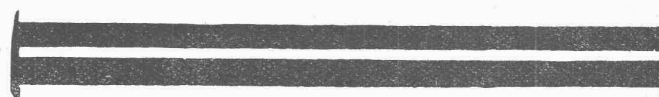
Gesellschafts-Sonderzug

Basel-Leipzig

mit 20% Fahrpreis-Ermässigung

— direkte Wagen ab Zürich —

Schlafwagen und Speisewagen

Billetverkauf bei der Aktiengesellschaft Meiss & Co.,
Lloydreisebureau, Zürich, Bahnhofstr. 40Auskunft, Zusendung von Drucksachen, Wohnungsvermittlung
etc. erfolgt durch dieSchweizer Geschäftsstelle des Leipziger Messamts, Zürich
Bahnhofstrasse 69 (Tel. Selnau 88.54)Fas- u. Krallentäfer
Chaletschalung
Bodenriemen
liefert vorteilhaft

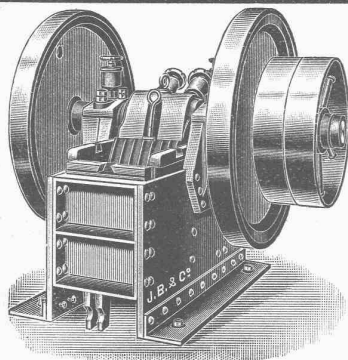
Sägewerk Aarburg-Rothrist A.G.

Säge- u. Hobel- u. Spaltwerke/Trockenanlagen

Teleph. N° 28

Rothrist

Teleph. N° 28



Steinbrecher

eigener Fabrikation

Ia Maschinen, mit selbststellbaren Bruchsicherheitsplatten,
die jeden Bruch vollständig ausschliessen
stationär und fahrbar

mit od. ohne Motor, von 20 bis 60 m³ Tagesleistung liefern

in Kauf und Miete

zu vorteilhaften Bedingungen, sofort ab Lager,

BRUN & Cie., NEBIKON

Maschinen-Fabrik

Ia. Referenzen

Telephon 12

Gegründet 1872

Telegr.: Brun

Walo Bertschinger

ZÜRICH, Hafnerstrasse 7

Geleise-
Anlage
im Chantier



der Firma
Adolf Saurer
A.-G.,
Arbon

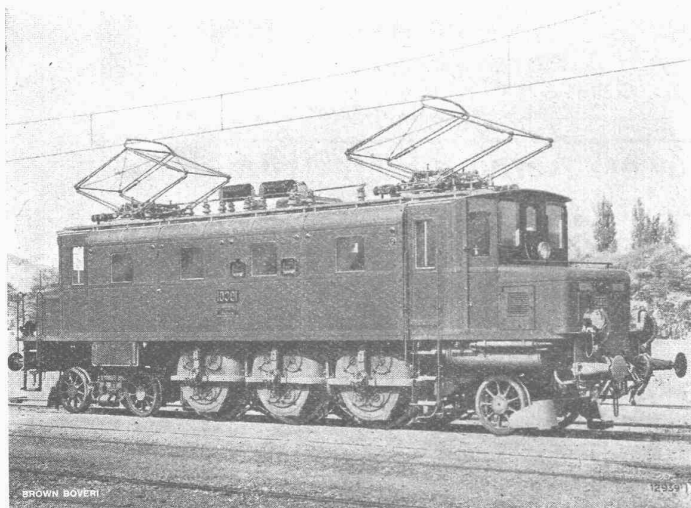
Spezialfirma für:
Geleisebau

Ständiges grosses **Lager** in
Normalbahn- und Fabrikgeleisen,
Weichen und Drehscheiben,
Geleiseneubau, Unterhalt, Repara-
turen.

Geleisebau-Werkstatt.

Abnormale Geleise-Anlagen

B B C



Einphasen - Schnellzuglokomotive mit Einzelachs Antrieb, Bauart Brown Boveri, Typ 2C1
für die Schweizerischen Bundesbahnen.

Elektrische Bahnen

**LOKOMOTIVEN
MIT EINZELANTRIEB BAUART
BROWN BOVERI**

Vollständige Gleichmässigkeit der Dreh-
momentübertragung zwischen Motor-
und Triebrod,
Ruhiger Gang der Lokomotive,
Geringste Zahnradabnützung,
Geringster Bandagenverschleiss,
Leichte Zugänglichkeit von Lager,
Kollektoren und Bürstenhalter,
Hoher mechanischer Wirkungsgrad,
Leichte Seitenverstellbarkeit u. Radial-
einstellung der Achsen,
Geringe Abnützung der Geleise,
Kleiner Oelverbrauch,
Geringe Unterhaltungskosten

A.-G. BROWN, BOVERI & C^{IE} BADEN (SCHWEIZ)
Verkaufsbureaux: Baden, Basel, Bern, Lausanne