

**Zeitschrift:** Schweizerische Bauzeitung  
**Herausgeber:** Verlags-AG der akademischen technischen Vereine  
**Band:** 85/86 (1925)  
**Heft:** 6

## Werbung

### Nutzungsbedingungen

Die ETH-Bibliothek ist die Anbieterin der digitalisierten Zeitschriften auf E-Periodica. Sie besitzt keine Urheberrechte an den Zeitschriften und ist nicht verantwortlich für deren Inhalte. Die Rechte liegen in der Regel bei den Herausgebern beziehungsweise den externen Rechteinhabern. Das Veröffentlichen von Bildern in Print- und Online-Publikationen sowie auf Social Media-Kanälen oder Webseiten ist nur mit vorheriger Genehmigung der Rechteinhaber erlaubt. [Mehr erfahren](#)

### Conditions d'utilisation

L'ETH Library est le fournisseur des revues numérisées. Elle ne détient aucun droit d'auteur sur les revues et n'est pas responsable de leur contenu. En règle générale, les droits sont détenus par les éditeurs ou les détenteurs de droits externes. La reproduction d'images dans des publications imprimées ou en ligne ainsi que sur des canaux de médias sociaux ou des sites web n'est autorisée qu'avec l'accord préalable des détenteurs des droits. [En savoir plus](#)

### Terms of use

The ETH Library is the provider of the digitised journals. It does not own any copyrights to the journals and is not responsible for their content. The rights usually lie with the publishers or the external rights holders. Publishing images in print and online publications, as well as on social media channels or websites, is only permitted with the prior consent of the rights holders. [Find out more](#)

**Download PDF:** 22.02.2026

**ETH-Bibliothek Zürich, E-Periodica, <https://www.e-periodica.ch>**

# G. POLYSIUS, DESSAU

## EISENGIESSEREI UND MASCHINENFABRIK

liefert:

Die vollständige maschinelle Einrichtung von Fabriken zur Herstellung von  
**hochwertigem Portlandzement**

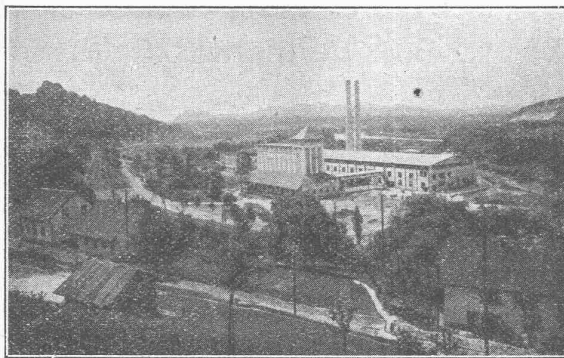
sowie von andern hydraulischen Bindemitteln  
 nach dem Nass- und Trocken-Aufbereitungsverfahren.

### Solo-Oefen mit erweiterter Sinterzone

(In- und Auslandpatente)

Zum **Brennen** von:

Zement, Kalk, Magnesit  
 u. s. w., zum Kalzinieren  
 und Sintern für alle Be-  
 darfsfälle d. chemischen  
 Industrie, zum Rösten u.  
 Agglomerieren v. Erzen.



Aargauische Portland-Zementfabrik Holderbank-Wildegg

### Mehrkammer- Solomühlen

(In- und Auslandpatente)

zur

Herstellung von feinstem  
 Mehl und Dickschlamm.

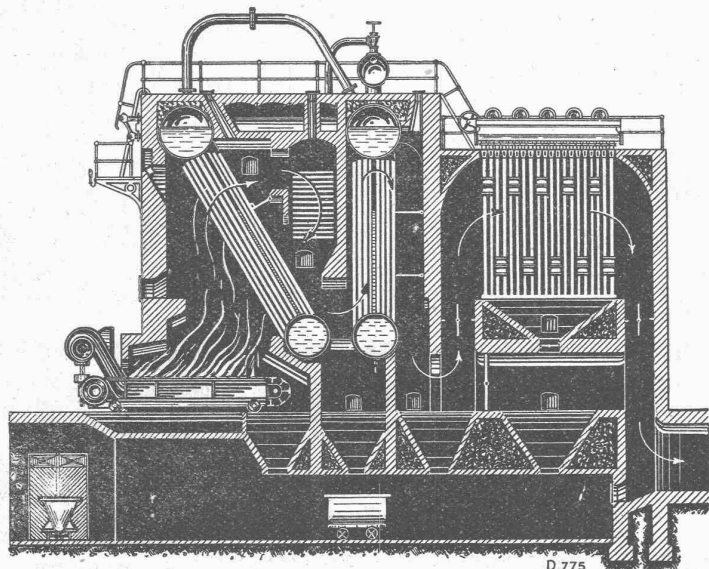
**Meine Erzeugnisse bieten in jeder Beziehung  
 bedeutende Vorteile.**

Verlangen Sie ausführliches Angebot.

# Escher Wyss & Co<sup>ie</sup>, Zürich

## Dampfkessel u. Feuerungen

jeder Art



D 775

## Steilrohrkessel

Schiffskessel  
 Ueberhitzer  
 Economiser  
 Elektr. Dampfkessel  
 Apparate  
 Behälter

19/25

**Submissions-Anzeiger**

Termin	Auskunftstelle	Gegenstand
12. August	Simon & Cie., ingénieurs, Lausanne	Maçonnerie et appareillage pour une station de pompage à Oron-la-Ville (Vaud)
15. "	Architekturbureau La Praz, Sitten	Sämtliche Arbeiten zur Renovation der Pfarrkirche in Turttmann (Wallis)
15. "	Arch. A. von Moos, Pilatusstr. 33, Luzern	Sämtliche Bauarbeiten zum Schulhaus-Neubau in Wilen (Obwalden)
15. "	Gemeinde-Ingenieurbureau Zollikon	Korrektion der Rütlistrasse mit Trottoiranlagen
31. "	Bureau S. B. B., Centralbahnstr. 16 II, Basel	Fundationen, Widerlager u. Pfeiler für eine Eisenbahnbrücke über d. Birs b. Basel



# Ventilatoren

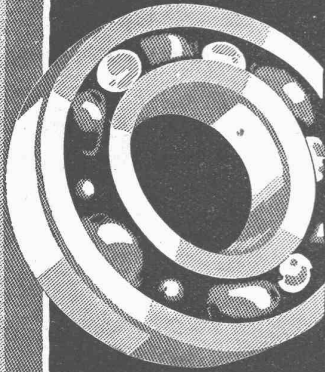
und Ventilations-Anlagen für alle Industriezweige,  
sowie

Entnebelungs-Anlagen, Tröckne-Anlagen, Luft-  
heizungs-Anlagen, Pneumatische Transport-  
Anlagen, Späne- und Staubabsaugungs-An-  
lagen, Luftturbinen und Blechrohrleitungen  
nach

eigenen, langjährig bestbewährten  
Spezial-Konstruktionen.

**Wanner & Co. A.-G., Horgen**

**FS**  
KUGELLAGER



*Kataloge, Preislisten und Drucksachen  
kostenlos!*

*Das technisch voll-  
kommene Lager, Aus-  
arbeitung von Vor-  
schlägen für richtigen  
Einbau bereitwillig  
und unverbindlich.*

*Fichtel u. Sachs A.-G. Schweinfurt*

*Generalvertretung f. d. Schweiz*

*Amsler u. Co. Feuerthalen.*

**KITTLOSE  
GLASDÄCHER**

System Zimmermann



**WALTHER & MÜLLER  
- BERN -**

**ELEKTRO**  
REPARATUREN  
jeder Art, prompt & gewissenhaft  
**KAEGI & EGLI**  
ZÜRICH  
Telephon  
S. 10.54

## GUSS-ASPHALT-ARBEITEN

für Hoch- und Tiefbau

erstellen mit aller Garantie für kunstgerechte und dem jeweiligen Zwecke angepasster Ausführung:

Tel. S. 21.08 **A. Schmid's Erben, Asphaltgeschäft, Zürich** Tel. S. 21.08

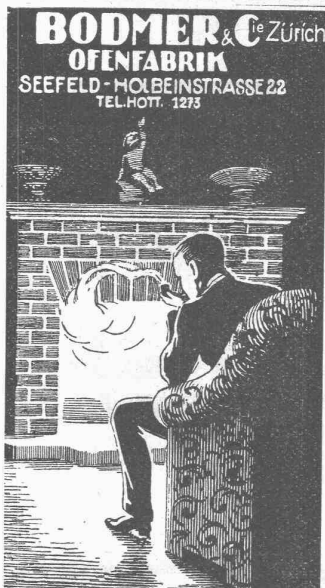
# KORK

PLATTEN  
SCHALEN  
SCHROT

GEGEN: KÄLTE  
WÄRME  
SCHALL

DIPLOLITH u. CEMENTSTEIN-FABRIK E. G.

## KÄPFNACH-HORGEN



**Therma-Bodmer**

Akkumulier-Oefen

Prospekte gratis

**DEMAG**  
10468

Welt-Marke

**Elektro-Züge**  
500-5000kg Tragkraft  
Die besten Hebezeuge für  
alle Betriebe.  
liefert ab Lager Basel  
G. Bäumlin, Luzern  
Ingenieur, S. I. A.



Allgemeine Mustermesse m. Technischer u. Baumesse  
Grösste und älteste internationale Messe der Welt  
für Einkäufer und Aussteller gleich wichtig

**Gesellschafts-Sonderzug**

Basel-Leipzig

mit 20% Fahrpreis-Ermässigung  
— direkte Wagen ab Zürich —  
Schlafwagen und Speisewagen

Billetverkauf bei der Aktiengesellschaft Meiss & Co.,  
Lloydreisebureau, Zürich, Bahnhofstr. 40

Auskunft, Zusendung von Drucksachen, Wohnungsvermittlung  
etc. erfolgt durch die

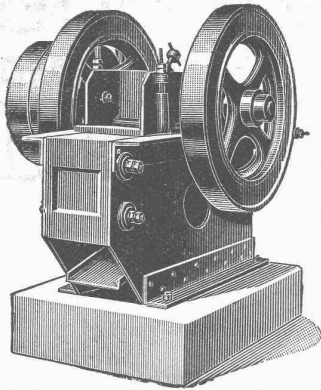
Schweizer Geschäftsstelle des Leipziger Messamts, Zürich  
Bahnhofstrasse 69 (Tel. Selnau 88.54)

# Pressluftwerkzeuge „Atlas“

Ersatzteile stets am Lager

**NOTZ & Co., BIEL**





# Steinbrecher

Modell Cius, fahrbar und stationär

Betonmischer, Rollmaterial, Hebezeuge, Turmdrehkrane, Kompressoren, Sortiermaschinen, Waschmaschinen, Strassenwalzen, Bauwerkzeuge, etc.

**ROBERT AEBI & CIE., A.-G., ZÜRICH I**  
INGENIEURBUREAU-MASCHINENFABRIK

## Patent-Verkauf od. Lizenz-Abgabe.

Die Inhaber des schweizerischen Patentes No. 73848 vom 14. August 1916, betreffend:

„Verfahren und Vorrichtung zur Herstellung von Querkammen für Dampfkessel nach dem System Babcock und Wilcox und ähnlicher Wasserohrkessel“, wünschen das Patent zu verkaufen, in Lizenz zu geben oder anderweitige Vereinbarungen für die Fabrikation in der Schweiz einzugehen. — Anfragen befördert

**H. KIRCHHOFER**  
vormals Bourry-Séquin & Co., Ingenieur- und Patentanwaltsbureau in Zürich 1, Löwenstr. 51.

**Architekten  
Baumeister  
Unternehmer  
Gärtner**

Verwenden Sie zu Plafond- und Wandverkleidungen, sowie Gartenbeet-Einfassungen etc., die in allen Kulturstaaten pat. **Lignat-Platte** (Originalgrösse 180 X 120 cm). Sie ist billig, feuerfest, warm, dauerhaft, isolierend, leicht, und wird mühelos angeschlagen. Gratiszusendung von Prospekt und Muster durch die alleinigen Fabrikanten: **Lignatwerke A.-G., Grandson (Vaud)**. Bureau Zürich: **Ingenieur Zigerli**, Mühlebachstr. 172.

## Spezialbeton A.-G.

vormals Karl Haug

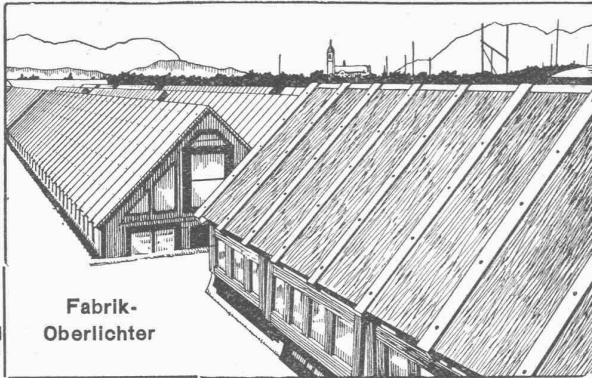


## Kunststeinwerke

Staad, Kt. St. Gallen

Montierbare  
**Eisenbeton-  
Oberlichter**  
und  
**Fenster**

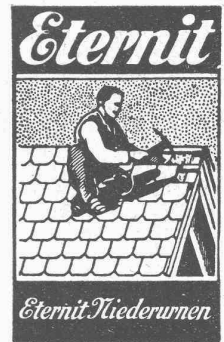
Einfach, doppelt und dreifach verglast



Fabrik-Oberlichter

Für alle  
Industrien,  
speziell für  
Feucht- und  
Säurebetriebe,  
Kühlräume etc.

Fix und fertig montiert



## Rissfreie

schalldämpfende, solide billige Gipsdecken erzielen Sie mit unserem prima Schilfrohwegewebe dicht und doppelt. Anwendung unter Holzbalken, Eisenbeton etc. Offerten und Muster umsonst.

Vereinigte Schilfwebereien  
ZÜRICH, Peterstr. 20  
Telephon Selnau 78.28

Für wetterfeste

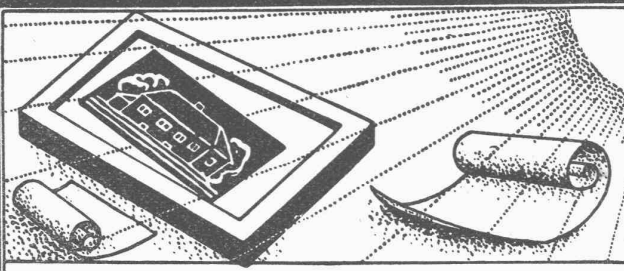
## FARBIGE FASSADEN

eignen sich nur die seit Jahrzehnten bewährten

## KEIM'schen MINERAL-FARBEN

Prospekte und Auskunft durch das Generaldepôt für die Schweiz:

**CHR. SCHMIDT**  
Zürich, Hafnerstr. 47  
Telephon: Selnau 39.16



Lichtpausen - Plandruck  
Lichtpauspapiere - Pauspapiere  
Lichtpausapparate div. Systeme

## Schweiz. Lichtpausanstalten A.-G.

vorm. Hoff & Co.  
- ZÜRICH - b./Leonhardplatz  
Zähringerstr. 55

# Technische Hochschule Karlsruhe

1825 - 1925

Die „Fridericiana“ feiert vom 28. bis 31. Oktober ihr 100jähriges Bestehen und erhofft die Teilnahme einer recht grossen Zahl früherer Angehöriger an dieser Feier. Herren, welche den Wunsch haben, teilzunehmen, werden gebeten, ihre Anschrift mitzuteilen an den

**Hauptfestausschuss der Technischen Hochschule**

# Eine ideale Neuheit

für den

## Wohnungsbau

stellen die gesetzlich geschützten

# Holzfilz - Isolierplatten

der Isolierwerke Koblenz, K. Schneble

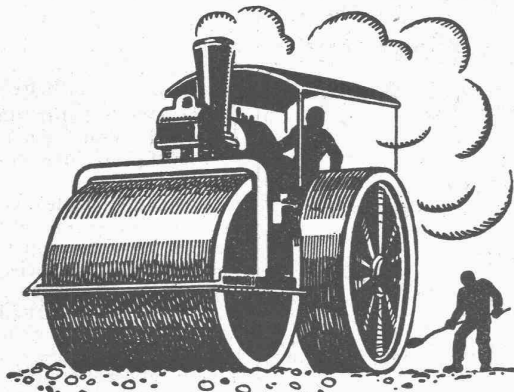
in Koblenz (Aargau) dar, welche die denkbar höchste Isolierfähigkeit gegen Kälte und Wärme, Schallübertragung und Erschütterung besitzen und dabei das billigste unter den praktisch verwendbaren Isoliermaterialien sind. Für Neubauten und Umbauten, speziell als fusswarme, fugenlose Unterlagböden für Linoleum und Inlaid, für Wand- und Decken-Isolierung, besonders auch für Dachzimmer, sind unsere Platten unerreicht, nicht nur wegen ihrer ausserordentlichen Isolierfähigkeit, sondern auch wegen der leichten, sauberen Anwendung und der dadurch bedingten raschen Ausführung ohne grosse Störung d. Haushalts od. Geschäftsbetriebs.

Alleinige Fabrikanten:

**ISOLIERWERKE KOBLENZ in KOBLENZ**

Kaufmännisches Bureau: Zürich, Bahnhofstr. 69, Tel. S. 93.20

# Walzasphaltbeläge



**SCHWEIZ. STRASSENBAU-  
UNTERNEHMUNG A. G.**

**BERN**  
LAUPENSTR. 8

TEL.: BOLLWERK 34.33

**ZÜRICH**  
STEINWIESSTR. 40  
TEL.: H. 4381

**LAUSANNE**  
PETIT-CHÊNE. 22  
TEL.: 2.0.28

Soeben erschien: 13. neubearbeitete Auflage.

# Kersten, Der Eisenbetonbau

Teil I: Mit 308 Textabb. 1925. In Leinen geb. 8,10 RM.

Teil II: **Anwendungen im Hoch- und Tiefbau.** 11. Auflage. Mit 632 Textabb. 1922. Steif geh. 4,20 RM.

Teil III: **Rechnungsbeispiele.** 3. Auflage. Mit 278 Textabb. 1923. Steif geh. 2,70 RM.

In über 90 Tausend Exemplaren verbreitet.

Zu beziehen durch die

Gropius'sche Buch- und Kunsthandlung  
Wilhelm Ernst & Sohn, Berlin W 66, Wilhelmstraße 90



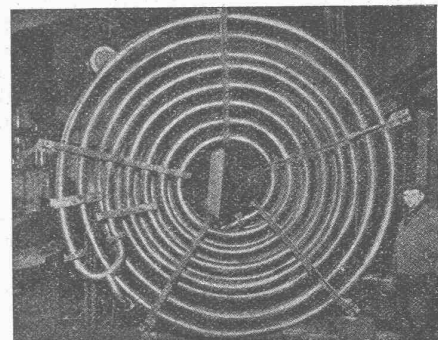
**Kittlose**  
Glasdächer  
Gewälzte Eisensprosse «WEMA»  
**MARTIN KELLER & Co**  
GLASDACHFABRIK  
WALLISELLEN-ZÜRICH



die teerfreie das vorzügliche  
**Dauerbedachung Isoliermaterial**

DACHPAPPEN - FABRIK

**E. BECK, PIETERLEN BEI BIEL**



# ROHRSCHLANGEN

aller Art, als: Kühl-, Heiz-, Koch- und Verdampfschlangen.  
**Hermann Klaus, Ing., Zürich, Lagerstr. 51**



# Gebr. Demuth

Telephon 170 **Baden** Telephon 170

Fabrik für

**Moderne Blechbearbeitung**  
**Patent. gepresste Treppen**  
**Bauschlosserei**  
**Eisenkonstruktionen**  
**Patentierete Kessel**

II. Abteilung

**Sanitäre Einrichtungen**  
**Elektrische Boyler und**  
**Zentralheizungen**



**EISEN  
KONSTRUKTION**  
KITTLOSE  
GLASBEDACHUNGEN  
BAU- & KUNST-  
SCHLOSSERARBEITEN  
**GEBR. TUCHSCHMID  
FRAUENFELD**

**Erfindungs-Patente**  
Marken-Muster-  
& Modell-Schutz im In- u. Ausland  
**H. KIRCHHOFER** vormals  
**Bourry-Séquin & Co., ZÜRICH**  
1880.  
Gegründet.

**Patent-Verkauf  
od. Lizenz-Abgabe.**

Die Inhaber des schweizerischen Patentes No. 73090 vom 1. August 1913, betreffend:  
„Maschine zum Beileimen von Fäden“,  
wünschen das Patent zu verkaufen, in Lizenz zu geben oder anderweitige Vereinbarungen für die Fabrikation in der Schweiz einzugehen. — Anfragen befördert  
**H. KIRCHHOFER**  
vormals Bourry-Séquin & Co.,  
Ingenieur- und Patentanwaltsbureau in Zürich 1, Löwenstr. 51.

**Patent-Verkauf  
od. Lizenz-Abgabe.**

Die Inhaberin des schweizerischen Patentes Nr. 59239 vom 16. August 1911 u. des schweizerischen Zusatzpatentes No. 69284 vom 1. November 1913, betreffend:  
„Vertellersystem für Explosionsmotoren“,  
wünschen die Patente zu verkaufen, in Lizenz zu geben oder anderweitige Vereinbarungen für die Fabrikation in der Schweiz einzugehen. — Anfragen befördert  
**H. KIRCHHOFER**,  
vormals Bourry-Séquin & Co.,  
Ingenieur- und Patentanwaltsbureau in Zürich 1, Löwenstr. 51.

**Zu verkaufen:**

Sehr gut erhaltener, runder

**Kachelofen**

Pfeifen-Kacheln, weiss, Höhe 2,20 m, Durchmesser 75 cm, bei  
**E. Staeheli-Figi, Amriswil.**

**Zu verkaufen:**  
Eine stationäre  
**Heissdampf-Verbund-Locomobile**  
Patent Lanz mit Ventilsteuerung System Lentz  
Ueberhitzer und Luftpumpenkondensation, Normalleistung 130 PS eff. n = 180. Die Maschine ist in tadellosem Zustande und äusserst vorteilhaft abzugeben.  
**Vereinigte Kammgarnspinnereien Schaffhausen.**

**Flottmann**  
Bohrerschärfmaschinen



**D.K.G. Ankerschienen  
Transmissionsträger**  
sind einzige Mittel zur rationellen Befestigung von  
Transmissionen, Rohrleitungen etc.  
in modernen Industriebauten.  
Verlangen Sie gefl. Katalog, Referenzliste und Preise.  
Ware sofort ab Schweizerlager lieferbar.  
**J. Louis Müller, Luzern**  
(Telephon 4.22)

**Infolge Beendigung einer grossen  
Bauarbeit sind folgende Maschinen  
zur weiteren Vermietung frei:**

- 2 Lokomotiven,  
120 bis 140 PS, 900 mm Spurweite;
  - 2 grosse Kieswasch- und Sortiermaschinen,  
mit Aufgabeeinheiten, 300 bis 400 m<sup>3</sup> Tagesleistung;
  - 2 Grossteinbrecher,  
750/400 mm Maulweite, System Velten,  
1 do., 1000/500 mm " " "  
2 do., 800/400 mm " " "  
2 Feinbrecher,  
800/150 mm Maulweite für Feinschotter, Makadam und Sand,
  - 1 Feinsandwaschmaschine  
zur Entstaubung von Feinschotter in jeder beliebigen Grösse,
  - 2 grosse Sortiertrommeln,  
1600 mm  $\ominus$  mit sieben verschiedenen Korngrössen für  
300 bis 400 m<sup>3</sup> Tagesleistung,
  - 2 Elevatoren,  
16 m lang, 600 mm breit,
  - 1 Autosteinbrecher,  
System Velten, 400/250 mm Maulweite mit Sortierung und Silos, sowie Verschlüsse.
- Anfragen an Postfach 1617, Neustadt a. d. Haardt.

**Steinbruch-Betriebsleiter  
ist gefunden.**  
Nicht berücksichtigte Anmeldungen  
werden nächster Tage zurückgestellt.

**Frankreich, Bautechniker  
gesucht, gewandt in Projekt, Ausführung und Détail. — Zeugnisse, Referenzen und Ansprüche an: Monsieur LOUIS REY, Architecte de la Ville, 34, rue Bouzier à CHAUNY (Aisne).**

**Patent-Verkauf  
od. Lizenz-Abgabe.**

Die Inhaber des schweizerischen Patentes No. 95156 vom 17. August 1920, betreffend:  
„Linienwähler für automatische Telefon-Einrichtungen“,  
wünschen das Patent zu verkaufen, in Lizenz zu geben oder anderweitige Vereinbarungen für die Fabrikation in der Schweiz einzugehen. — Anfragen befördert  
**H. KIRCHHOFER**  
vormals Bourry-Séquin & Co.,  
Ingenieur- und Patentanwaltsbureau in Zürich 1, Löwenstr. 51.

**Patent-Verkauf  
od. Lizenz-Abgabe.**

Die Inhaber der schweizerischen Patente Nr. 70988 vom 4. September 1914 und No. 73353 vom 2. Juni 1916, betreffend:  
„Federgabel für das Vorderrad von Fahrrädern, Motorfahrrädern und dergleichen“,  
wünschen die Patente zu verkaufen, in Lizenz zu geben oder anderweitige Vereinbarungen für die Fabrikation in der Schweiz einzugehen. — Anfragen befördert  
**H. KIRCHHOFER**,  
vormals Bourry-Séquin & Co.,  
Ingenieur- und Patentanwaltsbureau, Löwenstrasse 51, Zürich 1.

**Eisenbeton-  
Ingenieur**

mit erstklassigen Zeugnissen, mehrjähriger Praxis auf Baustelle und Büro, erfahren in Kalkulation und Akquisition, mit schwierigsten statischen Systemen nachweisbar vertraut, sicher im Verkehr mit Industrie und Behörden,  
**im Ausland erworbene französische Sprachkenntnisse**,  
Deutscher, ledig, 32 Jahre alt,  
**sucht Stellung mit verantwortlicher, selbständiger Tätigkeit.**  
Zuschriften unter Chiffre Z. N. 2184 befördert  
**Rudolf Mosse, Zürich.**

**ARCHITEKT**

Junger, tüchtiger Zeichner, durchaus erfahren in Entwurf und Detail, **sofort gesucht.** Angebote mit Lebenslauf, Gehaltsansprüchen sowie einigen Handskizzen in Briefform einsenden  
an: **P. J. Steins, Architekt,**  
Vaals in Holland.



# WERKZEUGMASCHINENFABRIK OERLIKON



Wir bauen und liefern ab Lager: Präzisions- und Schneldrehbänke mit Stufen- und Einscheibenantrieb von 150—500 mm Spitzenhöhe und jeder beliebigen Spitzenweite \* Horizontal- und Vertikal-Fräsmaschinen \* Horizontal-Bohr- und Fräswerke \* Universal-Radial-, Radial-, Ständer-, Säulen- und Schnellbohrmaschinen \* Automatische Kegelradhobelmaschinen \* Spezialmaschinen



## Patent-Verwertung.

Die Inhaberin des Schweizer-Patentes No. 102142, betreffend: „Verfahren zur Darstellung eines Aminobenzoylderivates des 2-Methyl-4-Diäthylamino-pentanol-5“, vom 14. Juli 1922, wünscht dasselbe zu verkaufen, Lizenzen zu erteilen, oder andere die Ausübung des Patentes in der Schweiz bezweckende Anträge zu erhalten. Auskunft erteilt das Patentanwaltsbureau Wilh. Reinhard, Stampfenbachstrasse 73, Zürich 6.

## Baufachmann

mit langjähriger Tätigkeit an leitender Stelle in der Schweiz und Ausland, sprachkundig, sucht Vertrauensposten in techn. Unternehmung oder Fabrikation, event. mit Beteiligung. — Offerten unter Chiffre Z. L. 2163 befördert

Rudolf Mosse, Zürich.

## Ingenieure und Geometer

haben Gelegenheit, sehr billig techn. Werke u. Bücher zu kaufen. Gefl. Preisliste verlangen unter Chiffre Z. S. 2264 an

Rudolf Mosse, Zürich.

## Vertreter gesucht

f. d. Schweiz v. leistungsfähigem Präzisions-Stahlröhrenwerk.

Bewerber wollen sich melden unter Chiffre Z. P. 2281 an

Rudolf Mosse, Zürich.

## Transportanlagen

jeglicher Art erstellt vorteilhaft

## F. Wahli, Interlaken

Maschinen- und Apparatebau-Werkstätte.

TELEPHON No. 6.18.

Gesucht per sofort, junger, tüchtiger

## Bautechniker

gewandter, künstlerisch befähigt. Zeichner. Offerten mit Gehaltsansprüchen unter Chiffre Z. A. 2172 beförd. Rudolf Mosse, Zürich.

Junger, tüchtiger

## Hochbau-Techniker

(dipl.), mit Maurerpraxis, selbständig in Entwurf, Konstruktion und Berechnung, sucht Anstellung in grösserem Bauunternehmen als

## Bauführer.

Grössere Ortschaft bevorzugt.

Gefl. Offerten unter Chiffre Z. 1243 On. an Publicitas Zofingen.

## BAUTECHNIKER

23 Jahre, In- u. Auslandpraxis (Berlin), selbständig im Ausarbeiten von Werkplänen, künstl. befähigt, sucht Stellung auf 1. Sept. Offerten unter Chiffre Z. K. 2295 beförd. Rudolf Mosse, Zürich.

# Terrasit Edel-Putz

der weffereste Naturstein

hat sich als Schweizer-Produkt seit 1913 glänzend bewährt

Alleinfabrikant

## HANS ZIMMERLI

Mineral-Mahlwerke, Zürich 4

# Hartschotterwerk

Inhaber: H. GATTIKER-TANNER, Rapperswil

empfiehlt seine anerkannt erstklassigen

## PFLASTERSTEINE u. HARTSCHOTTER

Spezialhartschotter für Teerungen Mauersteine, Flickschotter, Betonsand

Bureau Mühlehorn, Tel. 27 - Bureau Rapperswil, Tel. 103

# Quinten-Mühlehorn

PERSONEN u. LASTEN-AUFZÜGE  
KRANEN  
FLASCHENZÜGE  
MOTOREN  
1/100-60 PS

SCHINDLER & CO  
LUZERN  
GEGRÜNDET  
1874

Das lästige und zeitraubende Zerschneiden der

## Drahtziegel-Rollen

fällt weg. Die

Schweiz. Drahtziegel-Fabrik A.-G., Lotzwil

liefert

## Drahtziegel-Streifen

in allen Breiten.

Muster und Preislisten verlangen

Goldene Medaillen:  
Bern 1914, Barcelona 1921  
Burgdorf 1924

## Haupt & Ammann, ZÜRICH

Warmwasserheizung vom Kachelofen aus

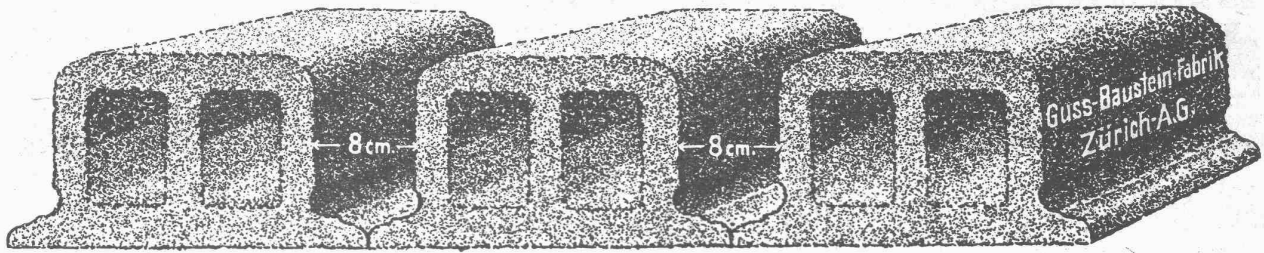
ist die idealste und rationellste Heizung für einzelne Etagen und kleinere Villen.

Ingenieur-Besuch, Projekte und Kostenberechnungen gratis.

Langjährige Erfahrung. — Prima Solarezen.



# Deckensteine PHÖNIX (Eingetr. Marke)



**ELEKTRISCHE UNTERNEHMUNGEN**

**O. BÜRGI & C<sup>IE</sup>**

**Zürich 1 \* Lausanne**

**Spezial-Geschäft für Freileitungsbauten jeder Art**

**KABEL-MONTAGEN**

auf Grossleitungen nach patentiertem mechanischem Verfahren  
 - - Keine äussere Beschädigung mehr der Kabel - -

## Selbsttätiger Hochwasserschutz

bei Wehranlagen und Talsperren. Selbsttätige Wasserspiegel- und Abflussregulierung an bestehenden und Neuanlagen.

**Selbsttätige und von Hand bedienbare Wehrkonstruktionen.**

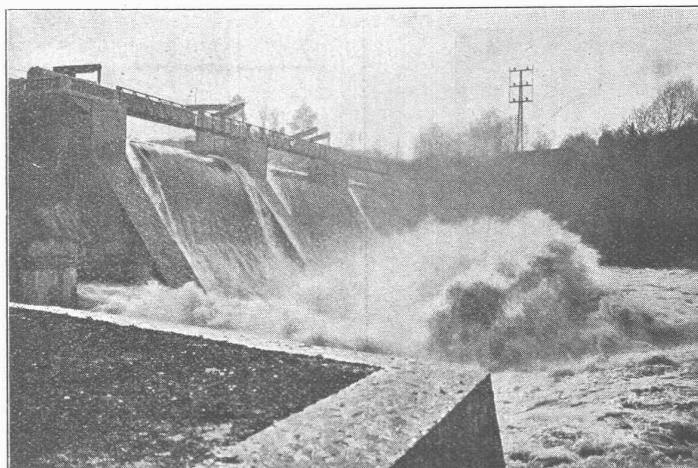
Ausgeführt und im Bau über 2800 m Wehrbreite für ca. 28000 m<sup>3</sup>/sek Regulierfähigkeit

Allein-Vertretung für die Schweiz:

**„Zahnschwelle Rehbock“**

zur Verhütung von Auskolkungen der Sohle von Wasserläufen

Illustr. Katalog, Projekte und Kostenanschläge



Ausgeführt und im Bau über 2800 m Wehrbreite für ca. 28000 m<sup>3</sup>/sek Regulierfähigkeit

Allein-Vertretung für die Schweiz:

**„Zahnschwelle Rehbock“**

zur Verhütung von Auskolkungen der Sohle von Wasserläufen

Illustr. Katalog, Projekte und Kostenanschläge

# Stauwerke A.-G., Zürich 1

Walchestrasse Nr. 17