

Zeitschrift: Schweizerische Bauzeitung
Herausgeber: Verlags-AG der akademischen technischen Vereine
Band: 85/86 (1925)
Heft: 5

Werbung

Nutzungsbedingungen

Die ETH-Bibliothek ist die Anbieterin der digitalisierten Zeitschriften auf E-Periodica. Sie besitzt keine Urheberrechte an den Zeitschriften und ist nicht verantwortlich für deren Inhalte. Die Rechte liegen in der Regel bei den Herausgebern beziehungsweise den externen Rechteinhabern. Das Veröffentlichen von Bildern in Print- und Online-Publikationen sowie auf Social Media-Kanälen oder Webseiten ist nur mit vorheriger Genehmigung der Rechteinhaber erlaubt. [Mehr erfahren](#)

Conditions d'utilisation

L'ETH Library est le fournisseur des revues numérisées. Elle ne détient aucun droit d'auteur sur les revues et n'est pas responsable de leur contenu. En règle générale, les droits sont détenus par les éditeurs ou les détenteurs de droits externes. La reproduction d'images dans des publications imprimées ou en ligne ainsi que sur des canaux de médias sociaux ou des sites web n'est autorisée qu'avec l'accord préalable des détenteurs des droits. [En savoir plus](#)

Terms of use

The ETH Library is the provider of the digitised journals. It does not own any copyrights to the journals and is not responsible for their content. The rights usually lie with the publishers or the external rights holders. Publishing images in print and online publications, as well as on social media channels or websites, is only permitted with the prior consent of the rights holders. [Find out more](#)

Download PDF: 28.01.2026

ETH-Bibliothek Zürich, E-Periodica, <https://www.e-periodica.ch>

Knorr-Bremse A.-G., Berlin-Lichtenberg



Lichtbilderaufnahmen der Wege, welche die Hände eines Strassenbahnführers zurücklegen müssen für die Herbeiführung einer

Notbremsung

bei der
Druckluft-Bremse
mit Sandung

bei der
Elektr. Bremse
mit Sandung



Abteilung I

Dampfdruckpumpen, ein- und zweistufig. Federnde Kolbenringe. Luftsauge- und Druckausgleichventile, Kolbenschieber- und Kolbenschieberbüchsen für Heissdampf-Lokomotiven. Aufziehvorrichtung für Kolbenschieberringe. Speisewasserpumpen und Vorwärmer. Vorwärmerarmaturen und Zubehör. :: ::

Abteilg. II

für Strassen- und Schmalspurbahnen, für Spezial- u. Ueberlandbahnen. Direkte Bremsen, Zweikammerbremsen. Selbsttätige Einkammerbremsen. Elektr. u. durch Druckluft gesteuerte Bremsen. Motorkompressoren, ein- und zweistufig mit Ventil- u. Schiebersteuerung. Achsbüchsenkompr. Selbsttät. Schalter- u. Zugsteuerung für Motorkompr. Druckluft-Sandstreuer. Druckluft-Fangrahmen.

Druckluftalarmglocken und Pfeifen. Bremsen-Einstellvorr. Türschliessvorr. Zahnrad-Handbremsen mit beschleunigter Aufwicklung der Kette. Fahrbare und ortsfeste Druckluftanlagen für Druckluftwerkzeuge, Reinigung elektr. Maschinen und andere Gegenstände.

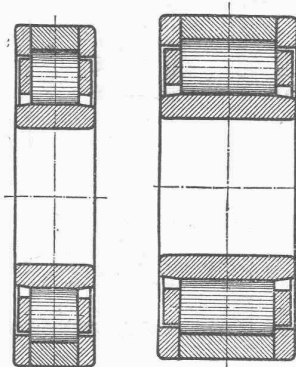
G. & J. Jaeger, Akt.-Ges., Elberfeld

Eisen und Stahlwerke, Tempergläserel

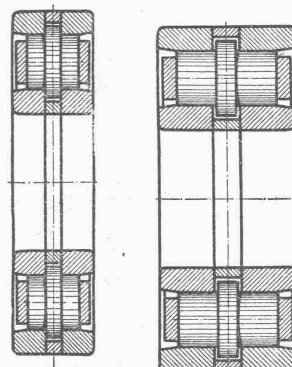
Metallgiesserei, Maschinenfabrik

Jaeger Rollenlager

zur
Aufnahme
radialer
Belastung



D. R. P.
und
Auslands-
Patente

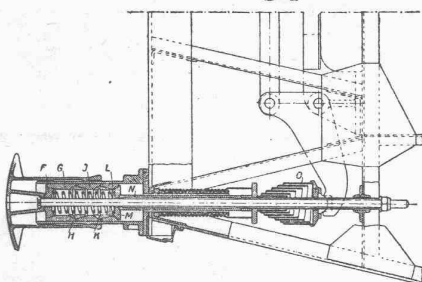


Jaeger
Bundrollen-
lager
zur Aufnahme
radialer
und
axialer
Belastung

Jaeger Bundrollenlager laufen als „Achslager“ und „Ankerlager“ seit 1914 (1910), als „Tatzenlager“ seit 1922 bei Strassenbahnen und Normalbahnen (u. a. auch an Grossgüterwagen mit 80 Tonnen brutto). Diese Rollenlager werden nach den neuesten internationalen Wälzlager-Normen gebaut.

Ringfeder G.m.b.H., Uerdingen-Niederrhein

Neuer Reibungspuffer



für Personenwagen im Schnellzugsverkehr, 4achs. Güterwagen, Strassen- und Kleinbahnen (Einpuffersystem), für Prellböcke und Stossfang.

Vorteile:

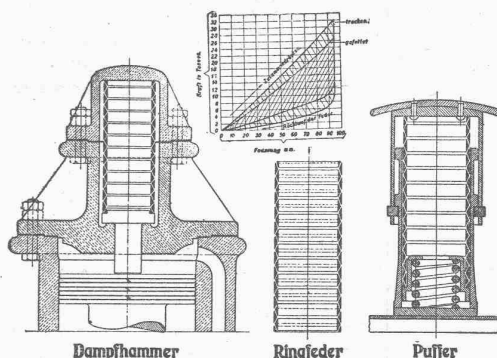
Schonung des Wagenmaterials, Verhütung von Zugtrennungen. Stossfreies Anfahren und Bremsen. Kleinste Rücklaufkraft (1/15).

Die Ringfeder, ein neues Maschinenelement

Stossfang für die Aufnahme und Unschädlichmachung grosser Arbeitseinheiten bzw. Schwingungsdämpfung für alle Gebiete, z. B. bei Dampfhammern, Puffern, beim Abfangen von hydraul. Stössen und Schlägen beliebiger Grösse.

Vernichtung schädlicher Kraftauswirkungen an grossen Maschinenanlagen jeglicher Art.

Erreichbare Federkräfte von 4—100 Tonnen und darüber. Durch ineinanderschachteln weiterer Potenzierung, erreichbare Federkräfte bis zu 200 Tonnen und darüber.



Dampfhammer

Ringfeder

Puffer

Bahn-
Bedarf



Schweizer. Generalvertreter obiger Firmen:

Ing. C. Wetzel, Techn. Bureau Zürich, Rigistrasse 6

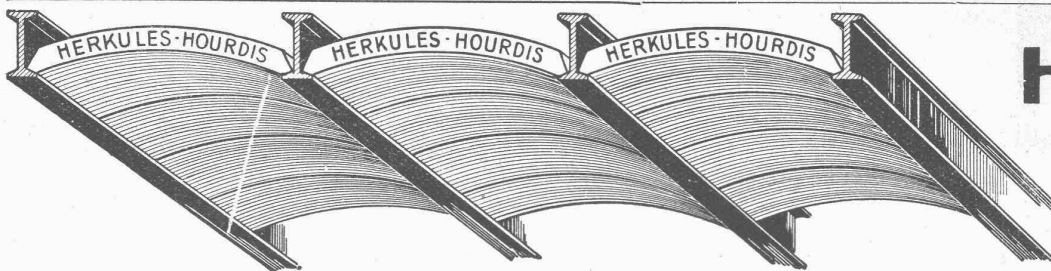
Telephone: Hottingen 74.19 1987 gegr. — S. L. A. — Telegr.-Adr.: Wetzeling, Zürich



Fabrik-
Bedarf

Submissions-Anzeiger

Termin	Auskunftstelle	Gegenstand
4. August	Gemeindepräsident Griesser, Weiach (Zürich)	Sämtliche Bauarbeiten zu einem neuen Schlachthaus in Weiach
8. "	Verwaltungsgeb. S. B. B., Zimmer 99a, Luzern	Sohlenversicherungen u. Leitdammerhöhung. an d. klein. Schliere b. Alpnachdorf
10. "	Bahningenieur S. B. B., Freiburg	Erd- u. Maurerarbeiten f. eine Rampe, u. Verschieben d. Güterschuppens in Flamatt



Unsere

Herkules-Hourdis

aus

armiertem Beton

bieten durch ihre **hohe Tragfähigkeit, Billigkeit, raschen Einbau** und **sofortige Benutzungsmöglichkeit** der eingedeckten Räume **grosse Vorteile**. Ueber Keller, Magazine, Garagen und Fabrik-räumen kann die **Untersicht sichtbar** bleiben.

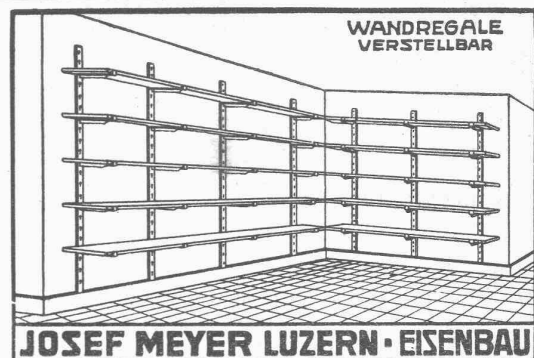
Guss-Baustein-Fabrik Zürich A.-G., Zürich.

BEWÄHRTER

Euböolith

BELAG

SEIT 25 JAHREN ÜBER 8000000 m² AUSGEFÜHRT
EUBÖOLITHWERKE A.-G. OLTEN



Naturasphalt von Travers

Einzig Asphaltminen der Schweiz

Anerkannt bester Naturasphalt

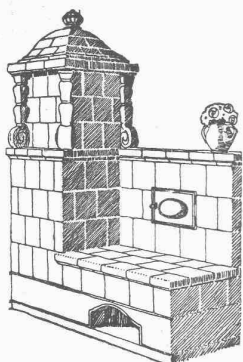
Konzessionäre für die Schweiz:

E. R. Zetter & Co.
in Solothurn.

Gegründet 1843



Fabrik-Märke



Die

Zentral-Heizung

kombiniert mit Kachelofen, unser patentiertes System, ist wirtschaftlich die beste Heizart für Einfamilienhaus und Etagenwohnung.

Prima Referenzen.

FRITZ LANG & Co., ZÜRICH 3

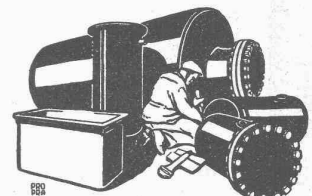
Zentralheizungen u. sanitäre Anlagen
Manessestr. 190 Teleph. Selnau 26.83

Pitch-Pine-Rifts
Douglas-Fir-Rifts
Tannen-Rifts
liefert vorteilhaft

Sägewerk Aarburg-Rothrist A.G.

Säge-Hobel- u. Spaltwerke/Trockenanlagen

Teleph. N°28 Rothrist Teleph. N°28



Blechwaren-Fabrik
& Apparatebau-Anstalt
Sch. Bertrams
Dögesenstr. 101 Basel Telefon 1190

BAUMANN, KOELLIKER & Co., A.-G., ZÜRICH 1

BAHNHOFSTRASSE - FÜSSLISTRASSE 4

Installationen für Verwendung elektrischen Stromes jeder Art

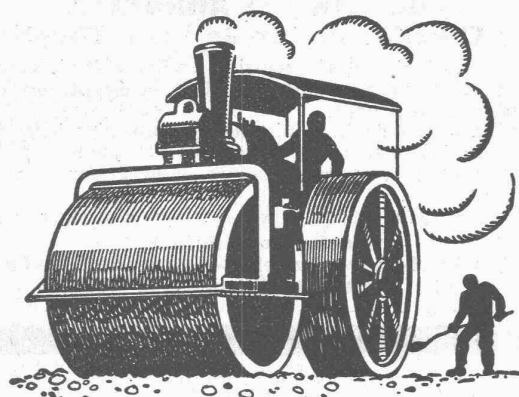
KORK

PLATTEN
SCHALEN
SCHROT

GEGEN: KÄLTE
WÄRME
SCHALL

KORKSTEINWERKE A.-G. KÄPFNACH-HORGEN

Strassenwalzungen



**SCHWEIZ.STRASSENBAU-
UNTERNEHMUNG A.G.**

BERN

LAUPENSTR.8
TEL.: BOLLWERK 34.33

ZÜRICH
STEINWIESSTR.40
TEL.: H.4381

LAUSANNE
PETIT-CHÊNE.22
TEL.: 20.28

Flottmann

Lüftenventilatoren

Voranzeige.

Im Herbst 1925 erscheint:

EINFLÜSSE AUF BETON

Ein Auskunftsbuch für die Praxis

Mit Beiträgen von

Dr. F. Hundeshagen, Stuttgart und Prof. O. Graf, Stuttgart
herausgegeben von

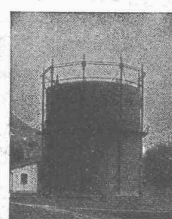
Prof. Dr.-Ing. A. Kleinlogel

Privatdozent an der Techn. Hochschule Darmstadt

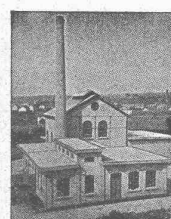
Vollständig neubearbeitete und bedeutend erweiterte Auflage

Zu beziehen durch die

Gropius'sche Buch- und Kunsthandlung
Wilhelm Ernst & Sohn, Berlin W 60, Wilhelmstraße 90

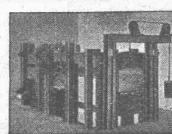


**E. Rothenbach
& Co.**
Ingenieur-Bureau f. moderne
Wärme-Technik
Bern



Ofen- u. Feuerungsbau
Für alle Industrien und
Brennstoffe
Kesseleinmauerungen
Kaminbau

Gaswerke
Neu- und Umbauten
mit Behälter und
Rohrnetz
Fern-Versorgungsanlagen



Einäscherungs - Anlagen
für Krematorien
Einführungs - Apparate



H. Röttinger, Zürich 1 Glasmalerei

Telephon Selnau 69.11 Gegr. anno 1845 Oetenbachstrasse 13

Spezialität: Kirchenfenster, Wappenscheiben
Restaurieren antiker, wertvoller Glasgemälde

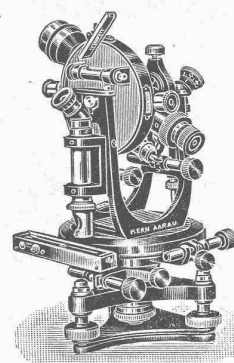
Kern

AARAU

Gegründet
1819

PRÄZISIONS- INSTRUMENTE

für
Geodäsie
Astronomie
Topographie



KERN & CIE, A.G., AARAU

Gerettet

durch die
**feuersichere Imperial-
Stahltür**

Vereinigt die Vorzüge der Feuersicherheit, Stabilität und des gefälligen Aussehens. In hervorragender Weise von allen massgebenden deutschen Behörden und den Versicherungs-Gesellschaften als feuersicher anerkannt

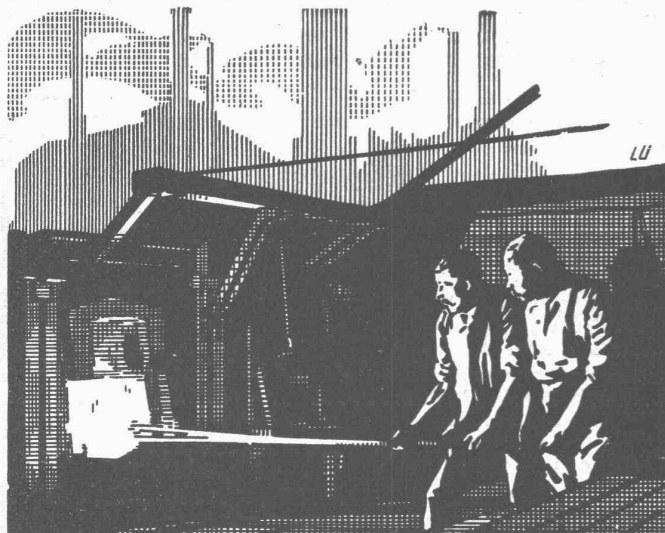
Porta-Westfalika-Stahltür

Man verlange kostenlos Prospekte

Deutsche Metalltüren-Werke

**August Schwarze, Brackwede i. W.
Berlin NW 7, Unter den Linden 39.**

Vertreter f. d. Schweiz: FRITZ ZIEGLER, SCHAFFHAUSEN, Promenadenstr. 27.



J. Walser & Co.
WINTERTHUR HOCHKAMINE
Industriebauten
FEUERBRÜCKEN
FACONSTEINE **Kesseleinmauerungen**
Ofen-Anlagen
FÜR ALLE ZWECKE & BRÄNNSTOFFE
Bau-u. feuerfeste Materialien
PROJEKTE - EXPERTISEN



die anerkannt beste Anstrichfarbe für Innen- u. Aussen.
Hochglänzend und Matt.

Generalvertreter für die Schweiz:
C. Hässig, Dufourstrasse 53, Basel.

Ingenieurbureau F. BOESCH

Nachfolger von L. Kürsteiner

Pelikanstrasse 3 - **ZÜRICH** - Tel. Seinau 52.23

**Projekte, Kostenberechnungen, Bauleitungen
Expertisen und Gutachten**
für

**Hoch- und Niederdruck-Wasserkraftanlagen, Schiffahrtsanlagen
Kanalisations- und Kläranlagen, Wasserversorgungen
Brückenbauten etc.**

**CHEMINS DE FER, TÉLÉGRAPHES ET TÉLÉPHONES
DE L'ÉTAT.**

Liste des Fabriques attitrées pour la fourniture de divers articles à l'Administration ci-dessus désignée.

Cette liste est actuellement sous revision et tous les fabricants intéressés, qu'ils soient ou non inscrits sur cette liste sont invités, pour avoir de plus amples renseignements, à s'adresser au Directeur Général, Chemins de Fer, Télégraphes et Téléphones de l'Etat Egyptien au Caire, ou à s'abonner au

**BULLETIN DES ANNONCES
des Chemins de fer de l'Etat Egyptien.**

Ce Bulletin paraît toutes les semaines, en Arabe, Anglais et Français. Montant de l'abonnement: 50 piastres égyptiennes par an (10 Shilling et 6 pence).

C'est un organe de l'Administration des Chemins de fer de l'Etat, contenant des informations intéressant les Fabricants, les Entrepreneurs de Travaux et les Fournisseurs de matériaux employés par l'Administration.

Pour renseignements ou souscriptions s'adresser au:

**Service de Publicité,
Chemins de fer, Télégraphes et Téléphones de l'Etat Egyptien
CAIRE (Egypte).**

Neue kompressorlose

Deutzer - Dieselmotoren

Rohölverbrauch nur 170 gr per PS/Stunde.
Weitaus vorteilhafter als elektrische Kraft.

Zweitakt-Rohölmotoren

von 6 PS an.

Unübertroffene, einfache Konstruktion. Keine Ventile, keine Zündapparate, keine Wassereinspritzung.

GENERAL-VERTRETUNG FÜR DIE SCHWEIZ

WÜRGLER, MANN & Co.

ZÜRICH-ALBISRIEDEN



S II Heizkessel

(System Strebel)
Serie II

und andere bewährte
Modelle

Radiatoren

Erstklassige
Ausführung.

Zent A. G. Bern

Einige erstklassige, neue

Theodolite

Sartorius, Breithaupt,
Heyde

wegen Geschäftsaufgabe
billigst zu verkaufen.

Gefl. Anfragen an
A. Steinbrüchel, Ing., Zürich 7
Postfach Neumünster
Telephon Hottingen 92.71

Für wetterfeste

FARBIGE FASSADEN

eignen sich nur die seit Jahrzehnten
bewährten

KEIM'schen MINERAL - FARBEN

Prospekte und Auskunft durch das
Generaldepot für die Schweiz:

CHR. SCHMIDT

Zürich, Hafnerstr. 47

Telephon: Selnau 39.16

KITTLOSE GLASDÄCHER

System Zimmermann



WALTHER & MÜLLER
- BERN -

INGENIEURBUREAU

G. SCHNEIDER, dipl. Ingenieur

Nachfolger von Dr. ing. Bertschinger

Bahnhofstrasse 57

Telephon: Selnau 81.16

ZÜRICH

Strassenbau, Wasserbau, Eisenbeton etc.

Projekte, Bauleitung, Gutachten

TORFSTREUE

(Extraqualität) als

Isoliermaterial

für Böden und Zwischenwände. Vorteilhafter Ersatz für
Schlackenauffüllung
empfiehlt

A. SAUTER, WIL (St. Gallen).

BAUFÜHRER TESSIN

Erste Kraft, praktisch erfahren, deutsch und italienisch sprechend, welcher mit Tessiner Bauweise absolut vertraut, nach gegebenen Zeichnungen selbständig einen Bau leiten kann, für besseren, grösseren Landhausneubau im Tessin per sofort gesucht. — Gefl. Offerten mit Photo (wird zurückgesandt), Angaben bisheriger Tätigkeit, Referenzen und Gehaltsansprüchen unter Chiffre JHc. 807 Z. an Schweizer-Annoncen A.-G., Zürich, Bahnhofstr. 100.

Cliche's Armbruster & Söhne
für Buchdruck Ob. Zäune Zürich
Tel. Hott. 63 65

Eisenbetonbalken

Leichtes Gewicht - Billiger Preis
Sofort lieferbar

Ortigonbalkenfabrik

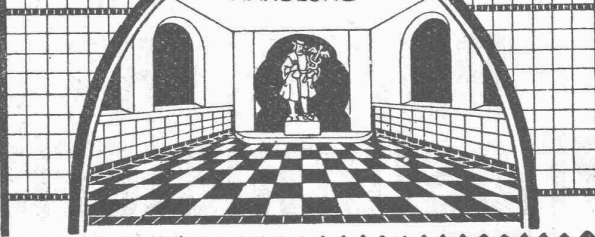
Brenneisen & Co. - Weesen

A. Wahlen & Cie., Bern

TELEPHON:

BOLLWERK 30.38

BAUMATERIAL-
HANDLUNG



SPEZIALITÄT:

Wand- und Bodenbelag



Silvo - Platten

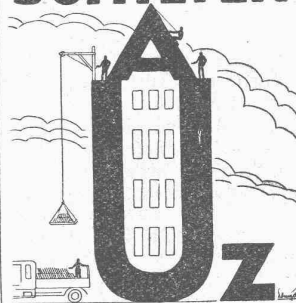
sind

imprägnierte, wasser-
abweisende
Holzfaserstoff-Platten

für

Bau- und
Möbel-Schreinerei
Alleinige Fabrikanten:
Eternit Niederurnen

WALLISER- SCHIEFER



die vorzügliche
Bedachung.

Seit Jahrzehnten bewährt.
1. a. Referenzen.

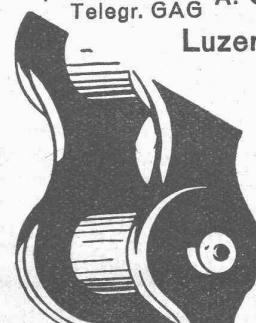
A. Ulrich Zürich
Stockerstrasse 37

Gelenkkettenfabrik

Teleph. 16.96

Telegr. GAG A.-G.

Luzern



Gall'sche Ketten
Transmissionsketten
Auto- und Veloketten
Kettenräder und Zahnräder
In jeder Ausführung
Rasche und billige Bedienung



Patent-Verkauf od. Lizenz-Abgabe.

Die Inhaber der schweizerischen Patente Nr. 70988 vom 4. September 1914 und No. 73353 vom 2. Juni 1916, betreffend:

„Federgabel für das Vorderrad von Fahrrädern, Motorfahrrädern und dergleichen“,

wünschen die Patente zu verkaufen, in Lizenz zu geben oder anderweitige Vereinbarungen für die Fabrikation in der Schweiz einzugehen. — Anfragen befördert H. KIRCHHOFER, vormals Bourry-Séquin & Co., Ingenieur- und Patentanwaltsbureau, Löwenstrasse 51, Zürich 1.

Patent-Verkauf od. Lizenz-Abgabe.

Der Inhaber des schweizerischen Patentes Nr. 104156 vom 15. August 1922, betreffend:

„Stossfrei arbeitende Ein- und Ausrückkupplung zum Anlassen und Abstellen von Maschinen, Wellen usw.“,

wünscht das Patent zu verkaufen, in Lizenz zu geben oder anderweitige Vereinbarungen für die Fabrikation in der Schweiz einzugehen. — Anfragen befördert H. KIRCHHOFER, vormals Bourry-Séquin & Co., Ingenieur- und Patentanwaltsbureau in Zürich 1, Löwenstr. 51.



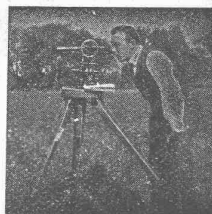
Tüchtiger Bautechniker

eventl. jüngerer Architekt gewandter Zeichner mit Baupraxis, auf Architekturbureau in Zürich gesucht. — Offerten mit Gehaltsansprüchen und Referenzen erbeten unter Chiffre Z. N. 2203 an Rudolf Mosse, Zürich.

INGENIEUR-BUREAU Alfred Frick

Bürglistr. 28 ZÜRICH 2 Tel. Sel. 44.29

Strassen-, Wasser-
und Eisenbahnbau



„ILRIN“ das elektrische Tageslicht

ist technisch und hygienisch die vollkommene Beleuchtungsart für Arbeits-, Fabrikations- und Verkaufsräume jeder Art und Branche. Gleichmässige, blendungsfreie u. farbenrichtige Beleuchtung.

Generalvertretung des Originalreinlichtes „ILRIN“:

Ingenieur-Bureau KIEFER & LUDWIG vorm. Emil Kiefer
Tel.: Selnau 27.87 ZÜRICH 2 Gotthardstrasse 62

Gesucht

jüngerer

Architekt,

künstlerisch befähigt und an zuverlässiges Arbeiten gewöhnt, auf Architekturbureau in Zürich; dauernd bei guten Leistungen. Offerten mit Ausweis über Studien und bisherige Beschäftigung unter Chiffre Z. J. 2180 an Rudolf Mosse, Zürich.



Patent-Verkauf od. Lizenz-Abgabe.

Die Inhaber des schweizerischen Patentes Nr. 103058 vom 5. Juli 1922, betreffend:

„Verbrennungs-Kraftmaschine“,

wünschen das Patent zu verkaufen, in Lizenz zu geben oder anderweitige Vereinbarungen für die Fabrikation in der Schweiz einzugehen. — Anfragen befördert H. KIRCHHOFER,

vormals Bourry-Séquin & Co., Ingenieur- und Patentanwaltsbureau in Zürich 1, Löwenstr. 51.

Patent-Verkauf od. Lizenz-Abgabe.

Die Inhaber des schweizerischen Patentes No. 66371 vom 24. September 1913, betreffend:

„Lauftrad für Flüssigkeits-Zentrifugalpumpen“,

wünschen das Patent zu verkaufen, in Lizenz zu geben oder anderweitige Vereinbarungen für die Fabrikation in der Schweiz einzugehen. — Anfragen befördert H. KIRCHHOFER

vormals Bourry-Séquin & Co., Ingenieur- und Patentanwaltsbureau in Zürich 1, Löwenstr. 51.

PORPHYR- Pflastermaterial

Reihensteine, Kleinsteine 8/10 cm und 6/8 cm, Mosaiksteine, Trottoirrandsteine, Trottoirplatten etc. etc.

Provenienz:

Aus den bestbekannten Porphyrbänken in Südtirol (Italien),
offeriert:

Bauunternehmung Münz, Ges. m. b. H., Wien XIX,
Hasenauerstrasse 18.

Patent-Verkauf od. Lizenz-Abgabe.

Die Inhaber des schweizerischen Patentes No. 95156 vom 17. August 1920, betreffend:

„Linienwähler für automatische Telefon-Einrichtungen“,

wünschen das Patent zu verkaufen, in Lizenz zu geben oder anderweitige Vereinbarungen für die Fabrikation in der Schweiz einzugehen. — Anfragen befördert H. KIRCHHOFER

vormals Bourry-Séquin & Co., Ingenieur- und Patentanwaltsbureau in Zürich 1, Löwenstr. 51.

Patent-Verwertung.

Die Firma Allis-Chalmers Manufacturing Co., Milwaukee (Ver. St. v. A.), Inhaberin der Patente No. 90548 v. 14. Febr. 1920, betr.: „Schaufel für Freistrahlturbinen“, No. 91045 v. 8. September 1920, betr.: „Hydroelektrische Maschinengruppe für stark veränderliche Gefälle“ und No. 92792 v. 23. August 1920, betr.: „Hydraulische Kraftanlage“,

wünscht zwecks Ausübung dieser Patente in der Schweiz mit Interessenten in Verbindung zu treten. Offerten sind zu richten an das Patentanwaltsbureau FRITZ ISLER, Bahnhofstr. 19, ZÜRICH.

Gesucht per sofort,
junger, tüchtiger

Bautechniker

gewandter, künstlerisch befähigt. Zeichner. Offerten mit Gehaltsansprüchen unter Chiffre Z. A. 2172 befördert Rudolf Mosse, Zürich.

Patent-Verkauf od. Lizenz-Abgabe.

Die Inhaber des schweizerischen Patentes No. 73090 vom 1. August 1913, betreffend:

„Maschine zum Beileimen von Fäden“,

wünschen das Patent zu verkaufen, in Lizenz zu geben oder anderweitige Vereinbarungen für die Fabrikation in der Schweiz einzugehen. — Anfragen befördert H. KIRCHHOFER

vormals Bourry-Séquin & Co., Ingenieur- und Patentanwaltsbureau in Zürich 1, Löwenstr. 51.

Patent-Verkauf od. Lizenz-Abgabe.

Die Inhaber des schweizerischen Patentes No. 73848 vom 14. August 1916, betreffend:

„Verfahren und Vorrichtung zur Herstellung von Querkammern für Dampfkessel nach dem System Babcock und Wilcox und ähnlicher Wasserrohrkessel“,

wünschen das Patent zu verkaufen, in Lizenz zu geben oder anderweitige Vereinbarungen für die Fabrikation in der Schweiz einzugehen. — Anfragen befördert H. KIRCHHOFER

vormals Bourry-Séquin & Co., Ingenieur- und Patentanwaltsbureau in Zürich 1, Löwenstr. 51.

Zu verkaufen:

Sehr gut erhaltener, runder

Kachelofen

Pfeifen - Kacheln, weiss, Höhe 2,20 m, Durchmesser 75 cm, bei E. Staeheli - Figi, Amriswil.

Zu verkaufen:

Eine stationäre

Heissdampf-Verbund-Locomobile

Patent Lanz mit Ventilsteuerung System Lentz

Ueberhitzer und Luftpumpencondensation, Normalleistung 130 PS eff. n = 180. Die Maschine ist in tadellosem Zustande und äusserst vorteilhaft abzugeben.

Vereinigte Kammgarnspinnereien Schaffhausen.

Infolge Beendigung einer grossen Bauarbeit sind folgende Maschinen zur weiteren Vermietung frei:

- 2 Lokomotiven,**
120 bis 140 PS, 900 mm Spurweite;
- 2 grosse Kieswasch- und Sortiermaschinen,**
mit Aufgabearrangen, 300 bis 400 m³ Tagesleistung;
- 2 Grossfeinbrecher,**
750/400 mm Maulweite, System Veltens,
- 1 do.,** 1000/500 mm " " "
- 2 do.,** 800/400 mm " " "
- 2 Feinbrecher,**
800/150 mm Maulweite für Feinschotter, Makadam und Sand,
- 1 Feinsandwaschmaschine**
zur Entstaubung von Feinschotter in jeder beliebigen Grösse,
- 2 grosse Sortiertrommeln,**
1600 mm \varnothing mit sieben verschiedenen Korngrössen für 300 bis 400 m³ Tagesleistung,
- 2 Elevatoren,**
16 m lang, 600 mm breit,
- 1 Autosfeinbrecher,**
System Veltens, 400/250 mm Maulweite mit Sortierung und Silos, sowie Verschlüsse.

Anfragen an Postfach 1617, Neustadt a. d. Haardt.

Technische**Photographie****Spezialität:****Architekturaufnahmen**

Konstruktionen, Maschinen
Zeichnungen u. Pläne
Katalog-Aufnahmen

H. Wolf - Bender**Zürich**

16 Kappelerstrasse 16

Eisenbeton-Ingenieur

mit erstklassigen Zeugnissen, mehrjähriger Praxis auf Baustelle und Büro, erfahren in Kalkulation und Akquisition, mit schwierigsten statischen Systemen nachweisbar vertraut, sicher im Verkehr mit Industrie und Behörden, im Ausland erworbene französische Sprachkenntnisse, Deutscher, ledig, 32 Jahre alt, sucht Stellung mit verantwortlicher, selbständiger Tätigkeit. Zuschriften unter Chiffre Z. N. 2184 befördert

Rudolf Mosse, Zürich.

ARCHITEKT

Junger, tüchtiger Zeichner, durchaus erfahren in Entwurf und Detail, **sofort gesucht.** Angebote mit Lebenslauf, Gehaltsansprüchen sowie einigen Handskizzen in Briefform einsenden

an: P. J. Steins, Architekt,
Vaals in Holland.

Beteiligung

Diplomierter, erfahrener, künstlerisch befähigter

ARCHITEKT

sucht finanzielle und aktive Beteiligung in Architekturbureau oder Baugeschäft. Offerten unter Chiffre Z. E. 2233, an

Rudolf Mosse, Zürich.



Patentanwalts-Bureau E. BLUM & Co., Bahnhofstr. 74 ZÜRICH 1 Patentverkauf oder Lizenzabgabe

Die Inhaber folgender Schweizerpatente:

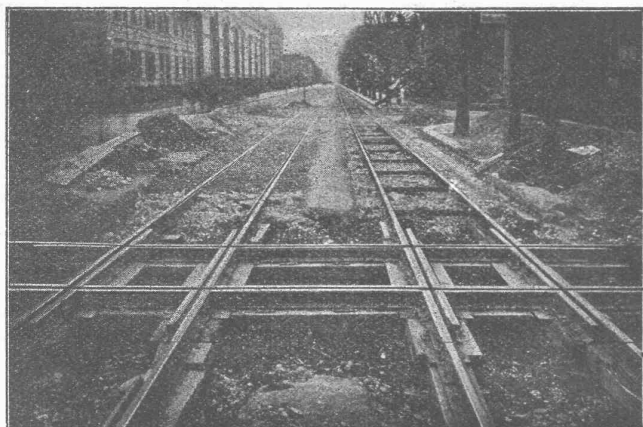
- No. 95047, Schnellchiffrierapparat zur Herstellung von besonders zur telegraphischen Beförderung bestimmten Chiffredokumenten.
- No. 92264, Einrichtung zur Spannungsregulierung bei Wechselstrom,
- No. 83955, Anordnung zur Spannungsregulierung des Sekundärstromkreises eines Haupttransformators,
- No. 81277, Elektrischer Heizkörper,
- No. 59608, Elektrische Heizvorrichtung,
- No. 74418, Elektrische Heizkörper,
- No. 78161, Als Stromzeiger ausgebildete elektrische Sicherung,
- No. 101889, Wicklung an Oeltransformatoren, insbesondere für Hochspannung, und Verfahren zur Herstellung derselben,
- No. 96334, Rohrsicherung für mechanische Zeitzündler mit Aufschlagzündung,
- No. 64426, Ofen zur Herstellung von Ziegeln, Tonwaren und ähnlichen Waren,
- No. 80714, Maschine zur Herstellung von Kegeln, rädern,
- No. 86069, Verfahren und Einrichtung zur Herstellung von gewölbten Riemenscheibenkränzen aus Blech,
- No. 98128, Einrichtung an Schleifmaschinen zum automatischen Abtragen der Schleiffläche von Schleifscheiben,
- No. 97281, Verfahren und Werkzeug zur Herstellung von Stirnrädern,
- No. 98615, Kugelförmig für Radialkugellager,
- No. 97429, Maschine zur Herstellung von Hüllen, Düten etc. aus einem Papierblatt oder dergleichen,
- No. 103348, Verfahren zur Erzeugung von Wasserreklame,
- No. 97588, Förmelingspresse für Schachtelengut,
- No. 105516, Elektromagnetsystem-Anordnung an Wechselstrom-Induktionszählern,
- No. 104683, Drucktelegraph,
- No. 102147, Mécanisme perforateur à clavier pour la perforation des rubans pour la télégraphie automatique,
- No. 103984, Transmetteur électrique pour la télégraphie automatique,

wünschen mit schweizerischen Firmen in Verbindung zu treten, behufs Verkaufs der Patente, beziehungsweise Abgabe der Lizenz für die Schweiz, zwecks Fabrikation der Patentgegenstände i. d. Schweiz. Reflektanten belieben sich um weitere Auskunft zu wenden an das

**Patentanwalts - Bureau
E. BLUM & Co., Bahnhofstr. 74
ZÜRICH 1.**

Walo Bertschinger

ZÜRICH, Hafnerstrasse 7



Kreuzung des Geleises der Lokomotivfabrik Winterthur mit der Strassenbahn Winterthur-Töss

Spezialfirma für:
Geleisebau

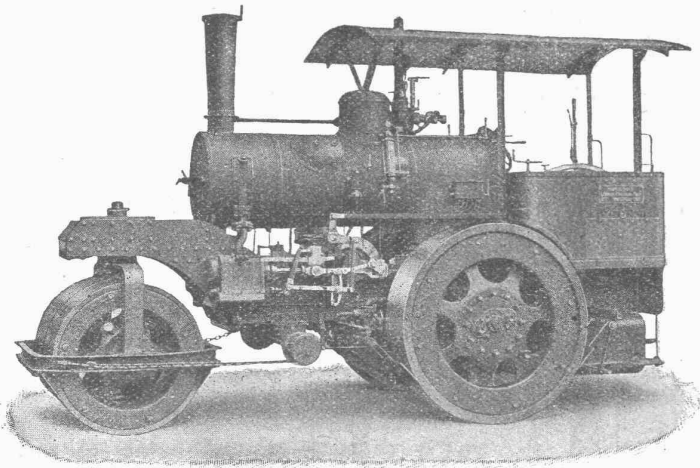
Ständiges grosses **Lager** in
Normalbahn- und Fabrikgeleisen,
Weichen und Drehscheiben,
Geleiseneubau, Unterhalt, Repara-
turen.

Geleisebau-Werkstatt.

Abnormale Geleise-Anlagen

Schweizerische
Lokomotiv- und Maschinenfabrik
Winterthur

Dampf-Strassenwalzen



modernster Bauart

Prima Referenzen

Kurze Lieferfrist

**Kesselschmiede-Arbeiten
und Reparaturen
jeder Art**